

A 基本的事項

神奈川県における人口の推移



人口：性年齢階級別将来推計人口(国立社会保障・人口問題研究所)

出典：<http://public.tableau.com/profile/kbishikawa#!/>
国立がん研究センター 石川ベンジャミン光一先生

- ・60歳以上の高齢者は、2010年に比べ年々増加するが、生産年齢人口は年々減少する
- ・2040年には85歳以上の高齢者が2010年に比べて大幅に増加する

神奈川県内の人口と入院患者の推移

都道府県 14神奈川県

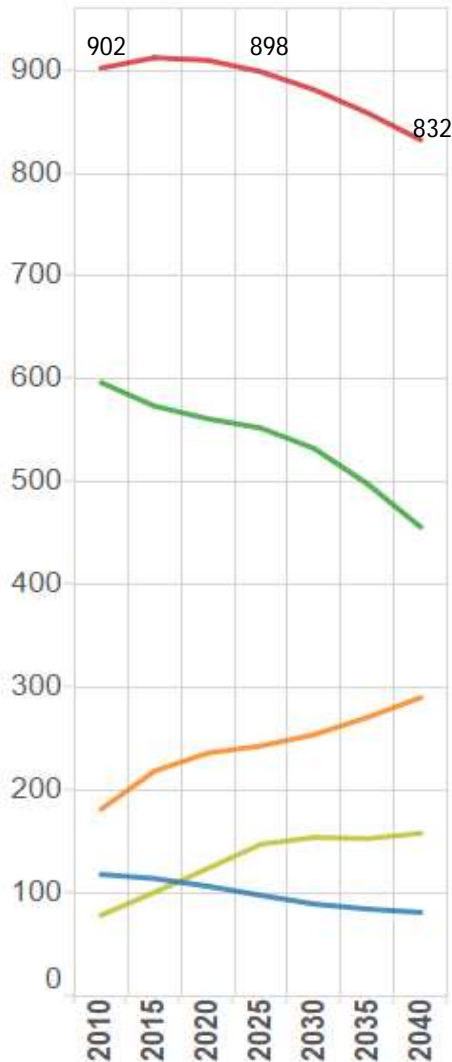
2次医療圏 すべて

市区町村 すべて

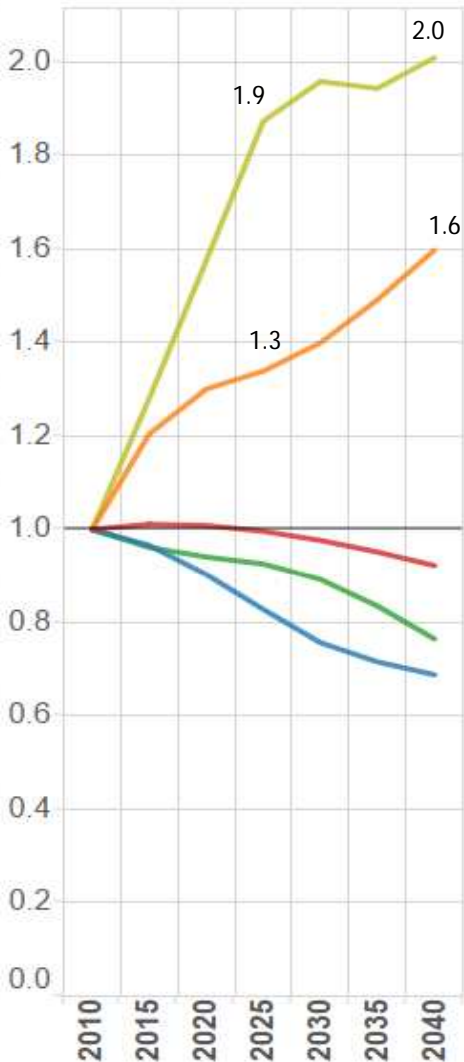
出典: <http://public.tableau.com/profile/kbishikawa#!/>
 国立がん研究センター 石川ベンジャミン光一先生

人口

年齢区分別人口(万人)

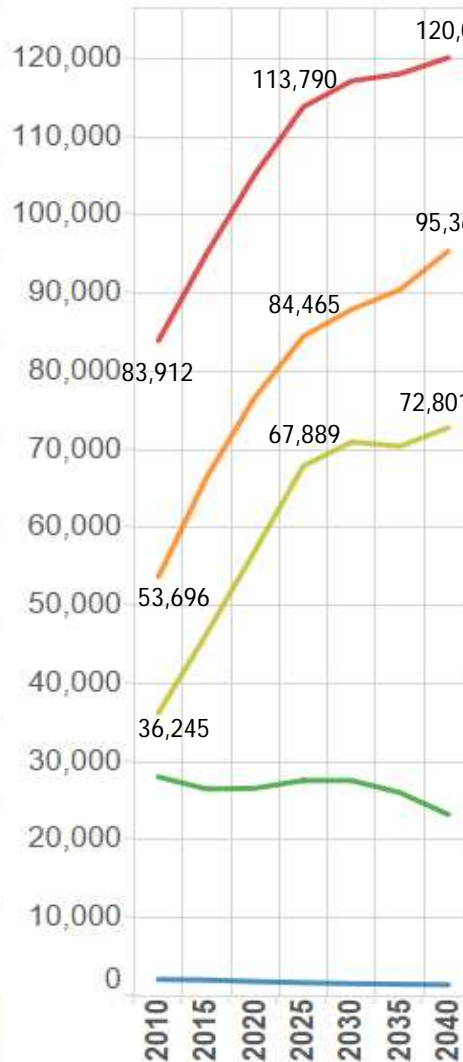


変化率(2010年基準)

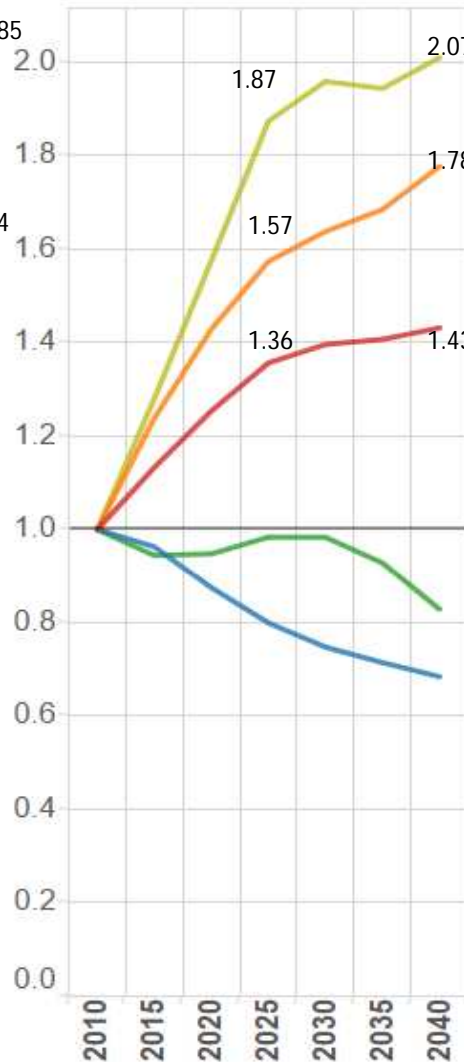


傷病

1日入院患者数(人)



変化率(2010年基準)

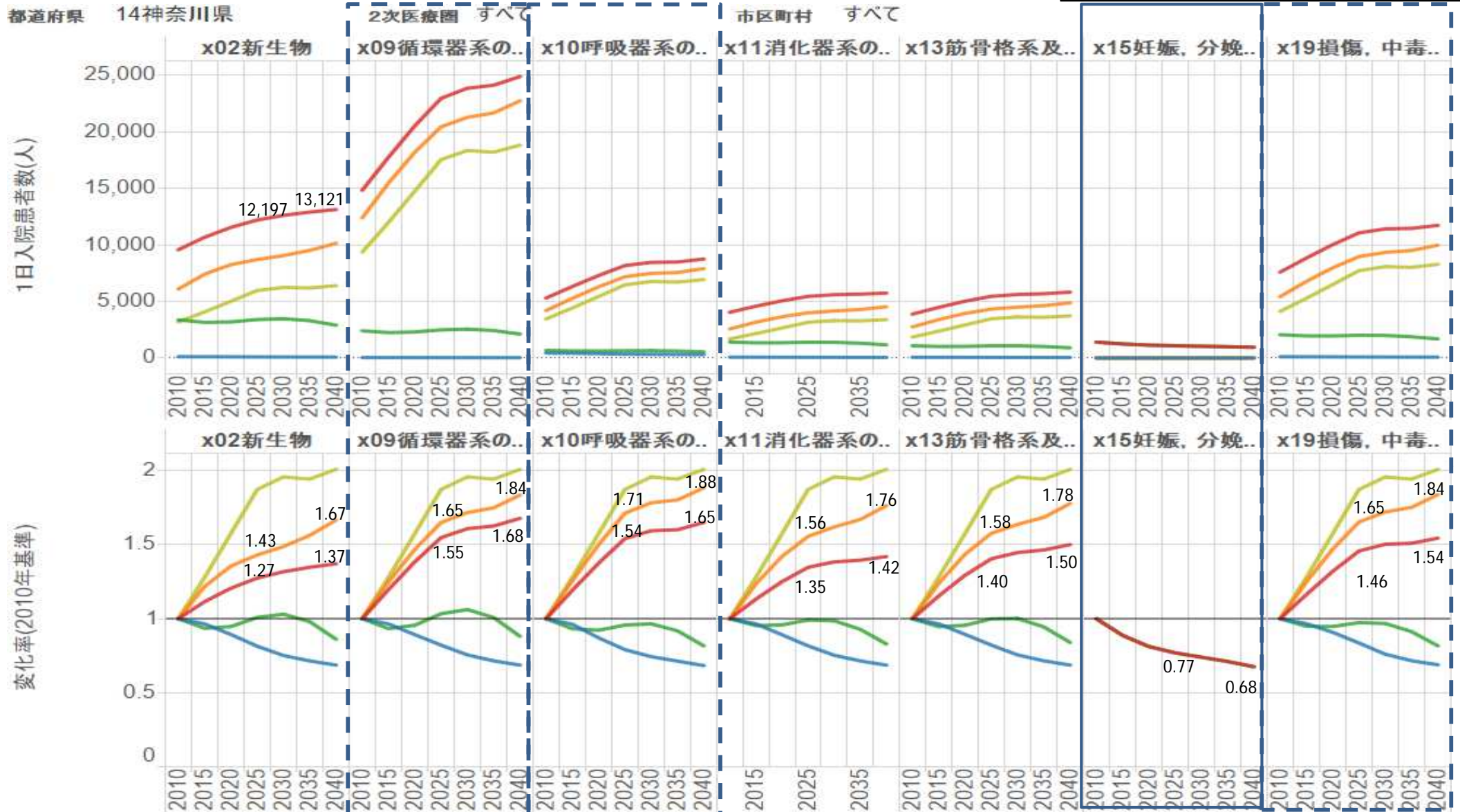


H23患者調査-入院受療率(全国)/社人研人口推計に基づく簡易版入院患者推計 - kishikaw@ncc.go.jp 総数/15歳未満/15-64歳/65歳以上/75歳以上(再掲)

- ・人口は年々減少するが、65歳以上の高齢者は、年々増え続ける。特に75歳以上の高齢者の増加率が高く、2025年には、2010年比約1.9倍、2040年には約2倍に増加する。
- ・患者数は、2025年には、2010年比1.36倍に増加し、2040年にも1.43倍に増加する。65歳未満の患者は年々減少し、2030年を機に減少率が高まる。

神奈川県における疾患別の入院患者の推移

出典: <http://public.tableau.com/profile/kbishikawa#!/>
 国立がん研究センター 石川ベンジャミン光一先生



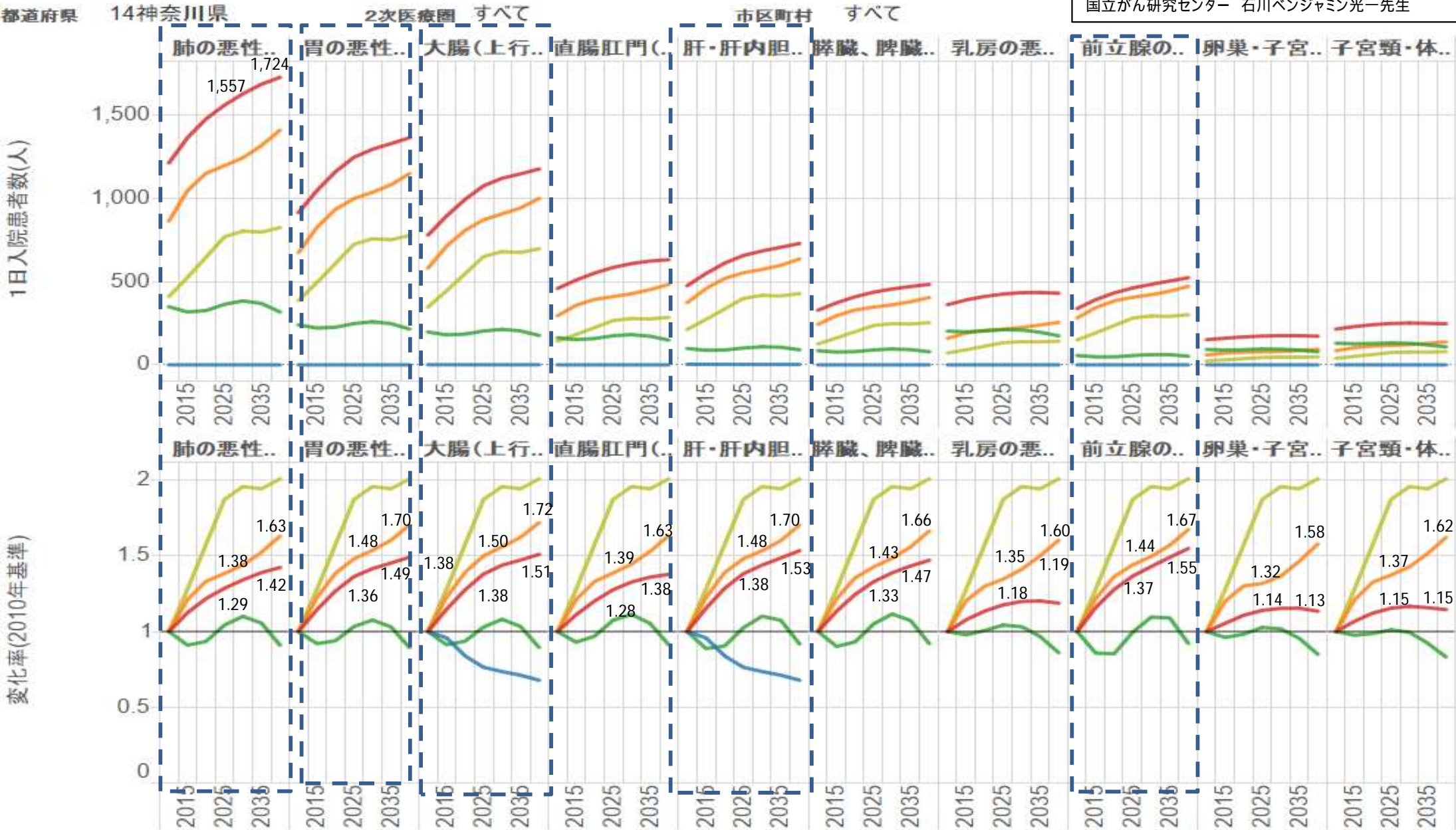
H23患者調査-入院受療率(全国)/社人研人口推計に基づく簡易版入院患者推計 - kishikaw@ncc.go.jp 総数/15歳未満/15-64歳/65歳以上/75歳以上(再掲)

推計患者数: 性年齢階級別人口(社人研推計) × 性年齢階級別受療率(H23年患者調査)

- ・2025年には、全体的に増加するが、循環器系、呼吸器系、損傷(骨折等)の疾患の増加率が高い。
- ・がんは、実数が多い。

神奈川県における疾患別の入院患者の推移(がん)

出典: <http://public.tableau.com/profile/kbishikawa#!/>
 国立がん研究センター 石川ベンジャミン光一先生



H23患者調査-入院受療率(全国)/社人研人口推計に基づく簡易版入院患者推計 - kishikaw@ncc.go.jp 総数/15歳未満/15-64歳/65歳以上/75歳以上(再掲)
 推計患者数: 性年齢階級別人口(社人研推計) × 性年齢階級別受療率(H23年患者調査)

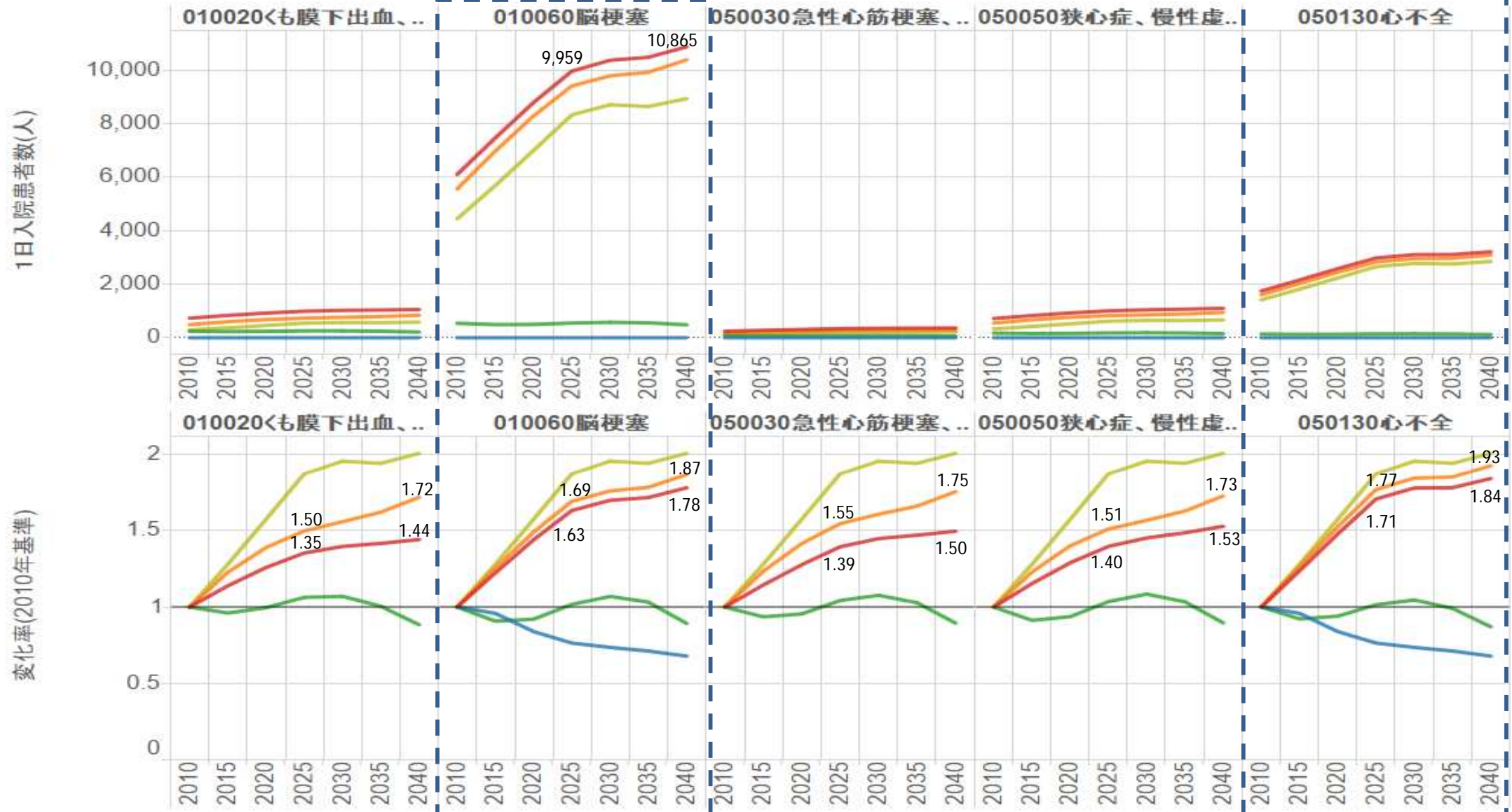
- ・ 2025年には、全体的に増加するが、特に肺がん、胃がん、大腸がん、肝がん、前立腺がんの増加率が高い。
- ・ 最も実数が多いのは、肺がんであり、一日あたり約167人患者が増える

神奈川県における疾患別の入院患者の推移(循環器系疾患)

都道府県 14神奈川県

2次医療圏 すべて

市区町村 すべて

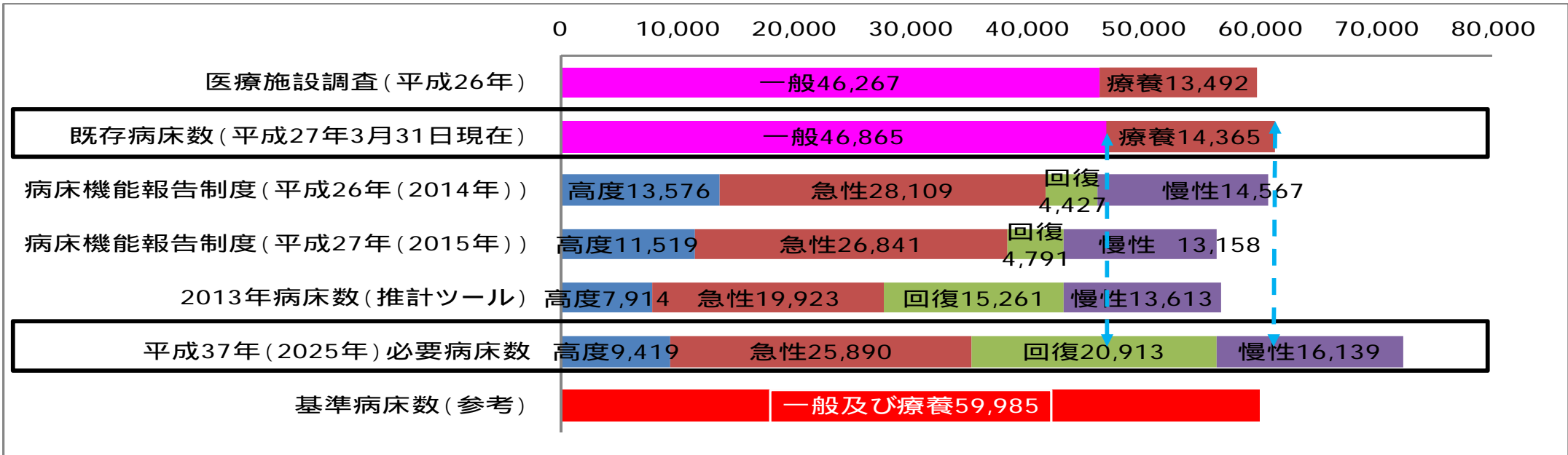


H23患者調査-入院受療率(全国)/社人研人口推計に基づく簡易版入院患者推計 - kishikaw@ncc.go.jp 総数/15歳未満/15-64歳/65歳以上/75歳以上(再掲)

推計患者数: 性年齢階級別人口(社人研推計) × 性年齢階級別受療率(H23年患者調査)

・2025年には、全体的に増加するが、特に脳梗塞、心不全の増加率が高い。特に脳梗塞は実数も多く、一日当たり約906人患者が増える

神奈川県における2025年の必要病床数の充足状況



区分	一般病床				療養病床	合計	備考	
	高度急性期	急性期	回復期	小計	慢性期	合計		
医療施設調査(平成26年)				46,267	13,492	59,759	内閣官房の専門調査会第1次報告に掲載数値(平成25年度の数値)	
既存病床数(平成27年3月31日現在)				46,865	14,365	61,230	保健医療計画上の数値(H19.1.1許可以前の有床診を含めていないことや補正の関係から医療施設調査の結果と数値が異なる)	
区分	高度急性期	急性期	回復期	小計	慢性期	合計		
病床機能報告制度(平成26年(2014年))	13,576	28,109	4,427	46,112	14,567	60,679	地域医療構想を策定にあたり、現状把握の指標として用いられるとされている数値。未選択等660床は除く	
病床機能報告制度(平成27年(2015年))	11,519	26,841	4,791	43,151	13,158	56,309	同上。平成27年12月18日時点でデータ集計が完了したもの。提出率87.6%。未選択等963床は除く	
平成25年(2013年)病床数(推計ツール)	7,914	19,923	15,261	43,098	13,613	56,711	必要病床数推計ツールから算出される数値	
将来	平成37年(2025年)必要病床数	9,419	25,890	20,913	56,222	16,139	72,361	
参考	基準病床数	-					59,985	

2025年の必要病床数の充足状況は、一般病床、療養病床の区分である既存病床数と比較した場合、一般病床、療養病床ともに不足となる

神奈川県における2025年の在宅医療等の状況

在宅医療等の推計結果 (神奈川県)

2013年の患者数(1)
83,773人/日

+

55,090人/日
65.8%増

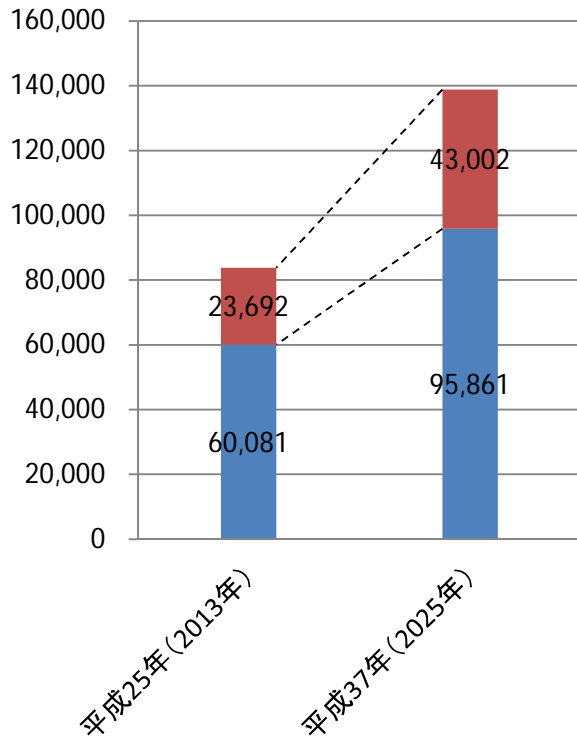
2025年の在宅医療等患者数(2)
138,863人/日

<在宅医療等とは>

居宅、特別養護老人ホーム、老人保健施設等医療を受ける者が療養生活を営むことができる場所であり、現在の病院・診療所以外の場所における医療等を指す

(1)療養病床の医療区分1の70%の患者数 + 在宅患者訪問診療料を算定している患者数 + 介護老人保健施設のサービス受給者数 + 医療資源投入量175点未満の数(平成25年(2013年))
(2)療養病床の医療区分1の70%の患者数 + 療養病床の入院受療率の地域差解消分に相当する患者数 + 在宅患者訪問診療料を算定している患者数 + 介護老人保健施設のサービス受給者数 + 医療資源投入量175点未満の数(平成37年(2025年))

在宅医療等の医療需要の内訳 (神奈川県)



年次	全体	内訳	
		訪問診療分	訪問診療分以外
2025年	138,863	95,861	43,002

・在宅患者訪問診療料を算定している患者数

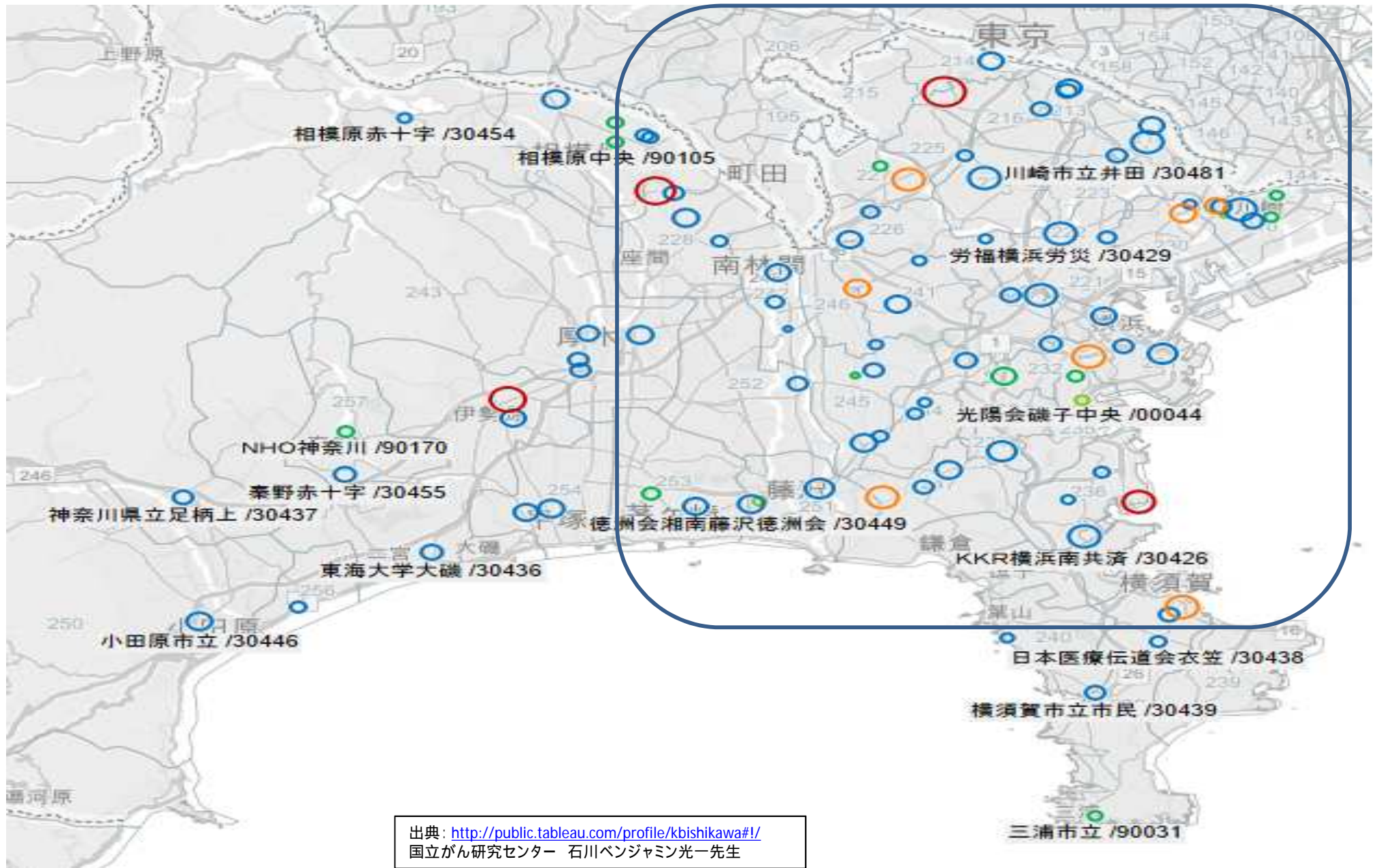
・療養病床の医療区分1の70%の患者数
・療養病床の入院受療率の地域差解消分に相当する患者数
・介護老人保健施設のサービス受給者数
・一般病床の175点未満の数

(参考)

全体	介護老人福祉施設(特養)	介護老人保健施設	介護療養型医療施設
64,407	41,170	21,500	1,737

(3)出典: かながわ高齢者保健福祉計画(H27.3)

神奈川県におけるDPC対象病院の配置状況(平成25年度DPCデータ)

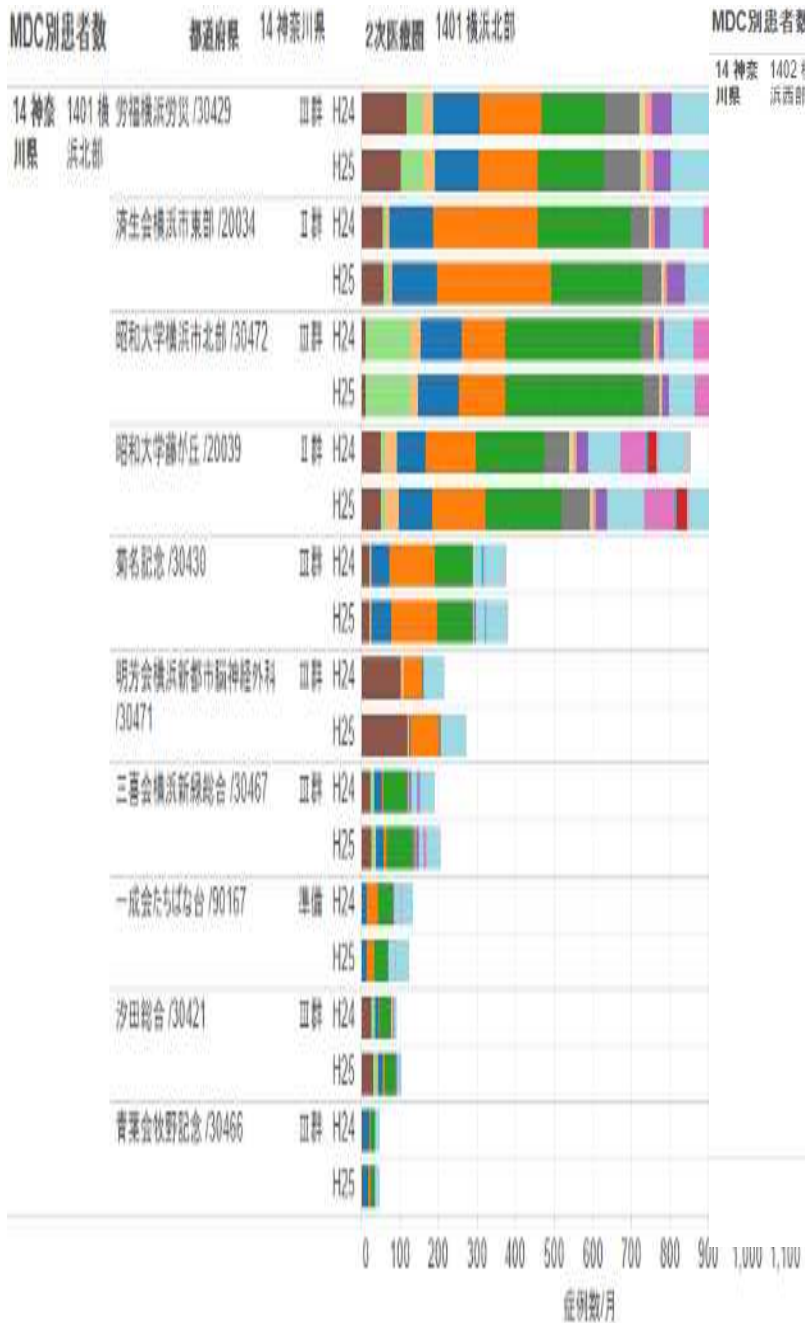


出典: <http://public.tableau.com/profile/kbishikawa#!/>
国立がん研究センター 石川ベンジャミン光一先生

横浜、川崎を中心にDPC病院は、東部に多い

神奈川県におけるDPC対象病院の診療実績(平成24、25年度DPCデータ:MDC別全患者)

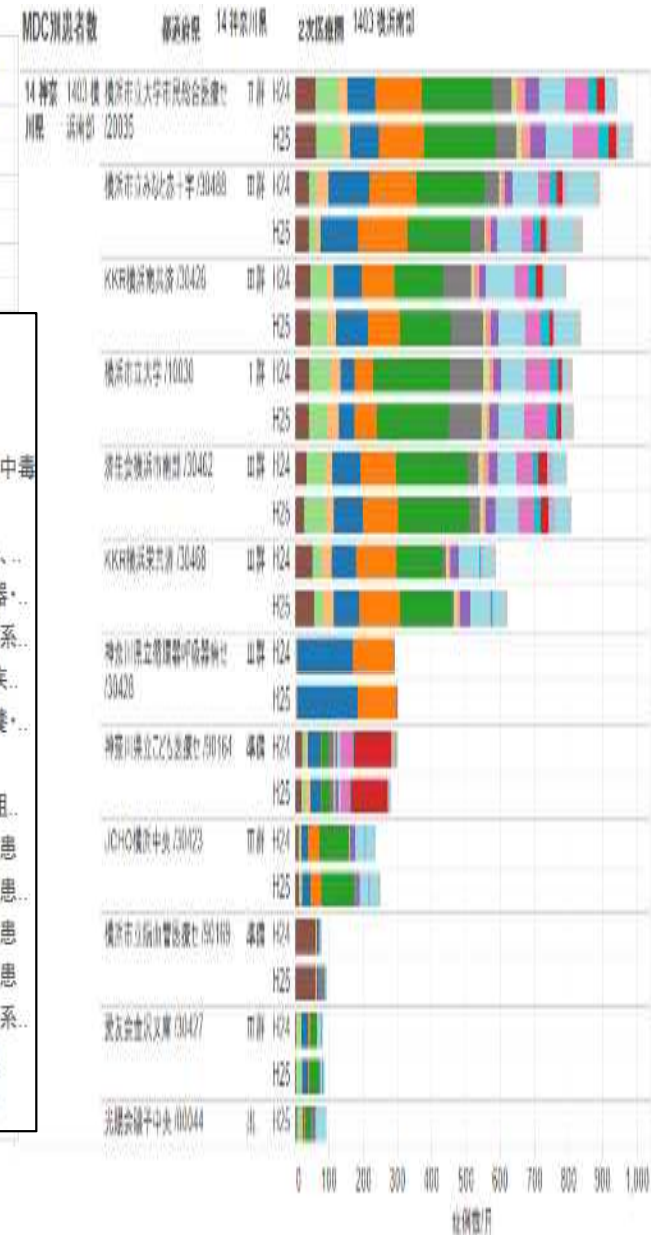
< 横浜北部 >



< 横浜西部 >



< 横浜南部 >



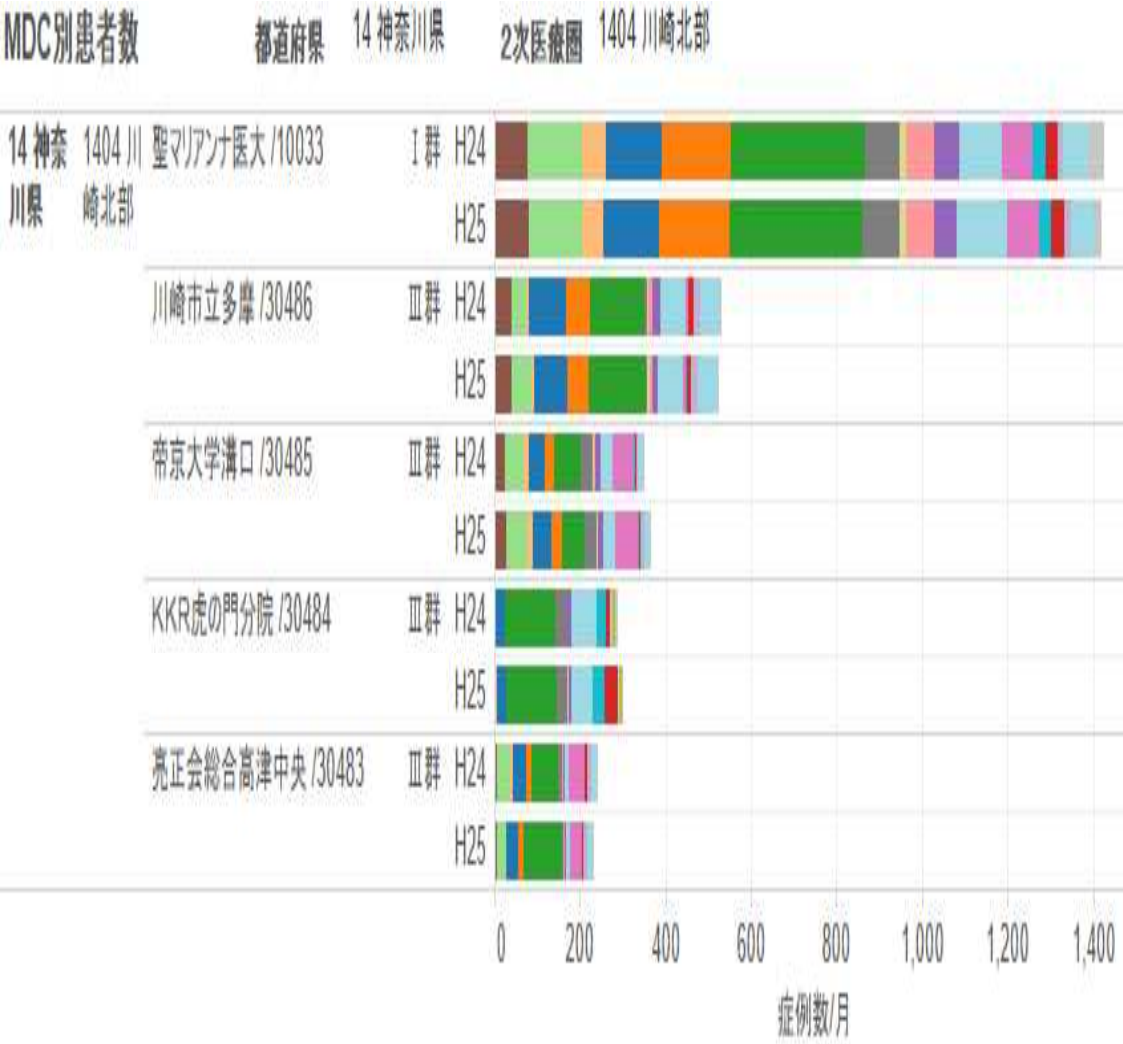
< 凡例 >

- 18 その他
- 17 精神疾患
- 16 外傷・熱傷・中毒
- 15 小児疾患
- 14 新生児疾患、...
- 13 血液・造血器...
- 12 女性生殖系...
- 11 腎・尿路系疾...
- 10 内分泌・栄養...
- 09 乳房の疾患
- 08 皮膚・皮下組...
- 07 筋骨格系疾患
- 06 消化器系疾患...
- 05 循環器系疾患
- 04 呼吸器系疾患
- 03 耳鼻咽喉科系...
- 02 眼科系疾患
- 01 神経系疾患

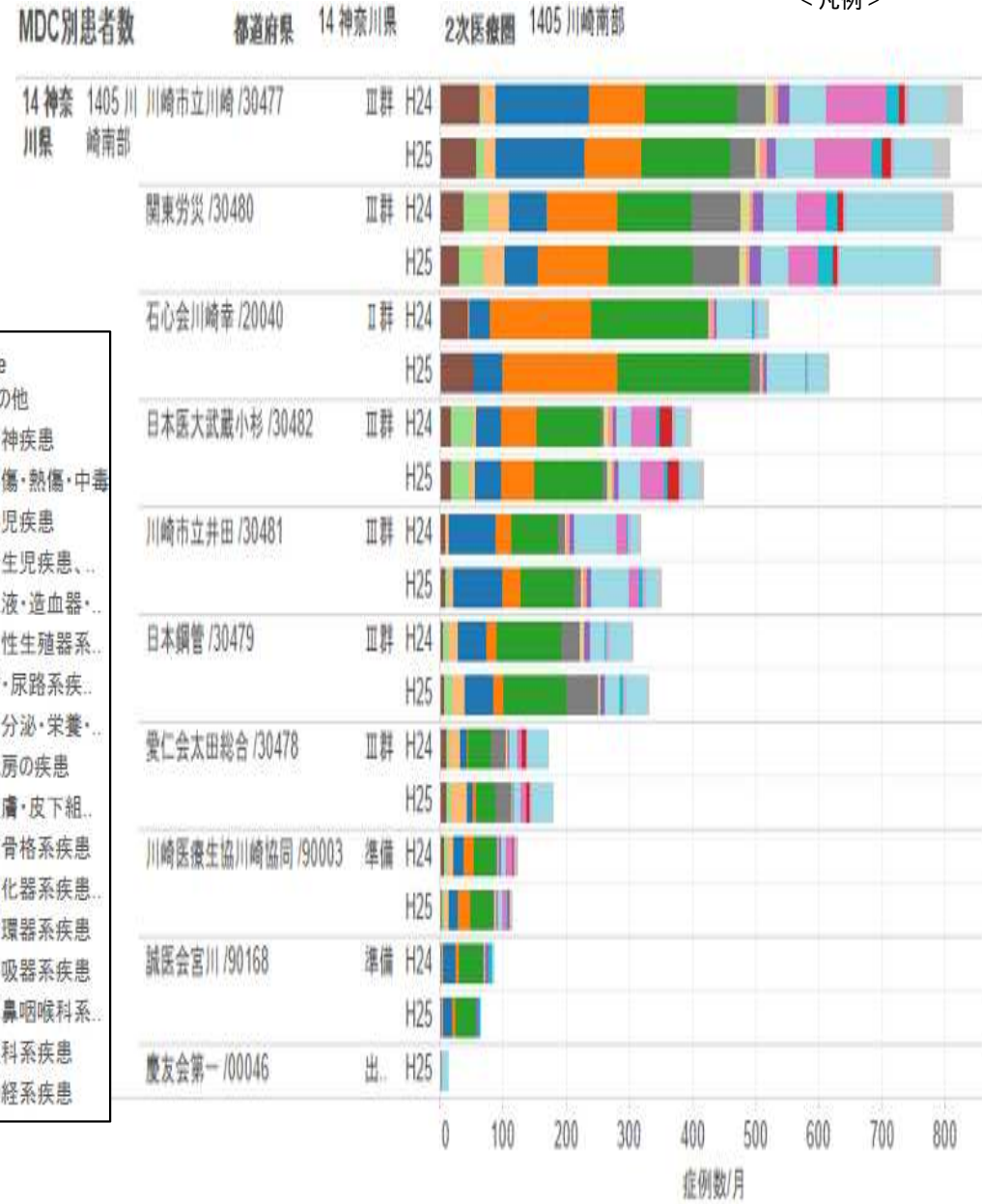
出典: <http://public.tableau.com/profile/kbishikawa#!/>
 国立がん研究センター 石川ベンジャミン光一先生

神奈川県におけるDPC対象病院の診療実績(平成24、25年度DPCデータ:MDC別全患者)

< 川崎北部 >



< 川崎南部 >

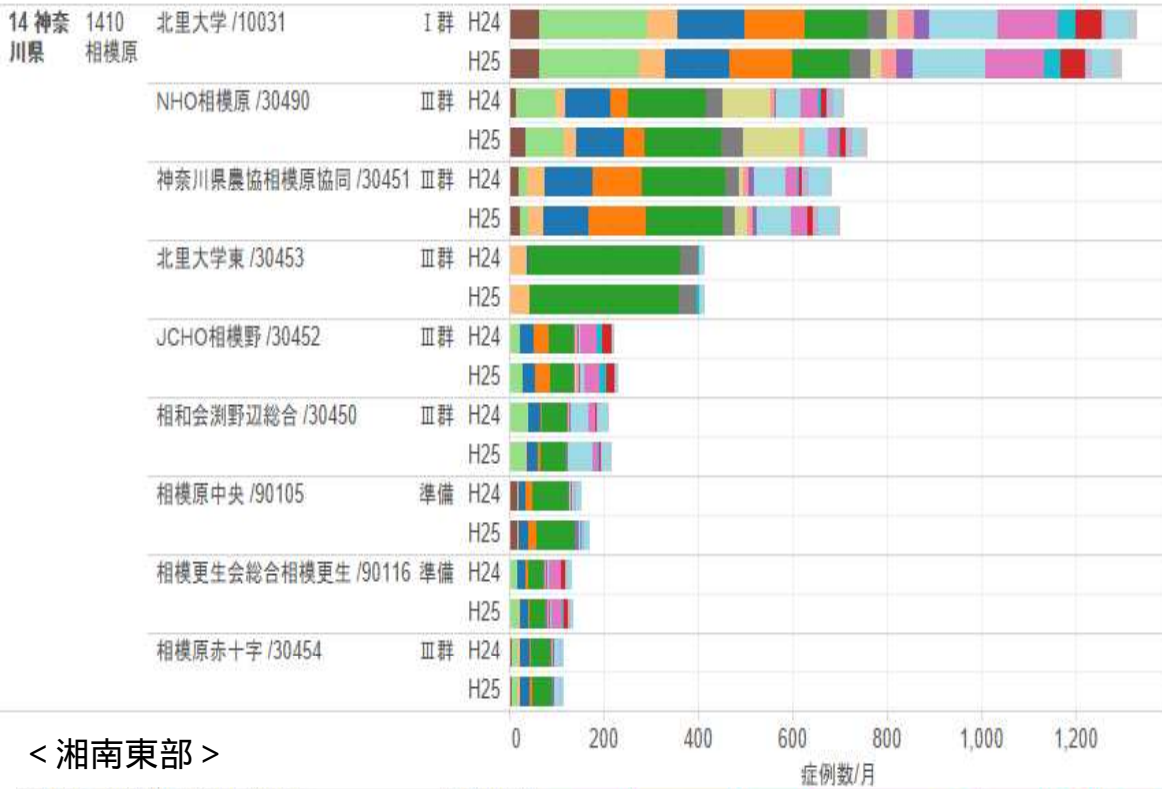


< 凡例 >

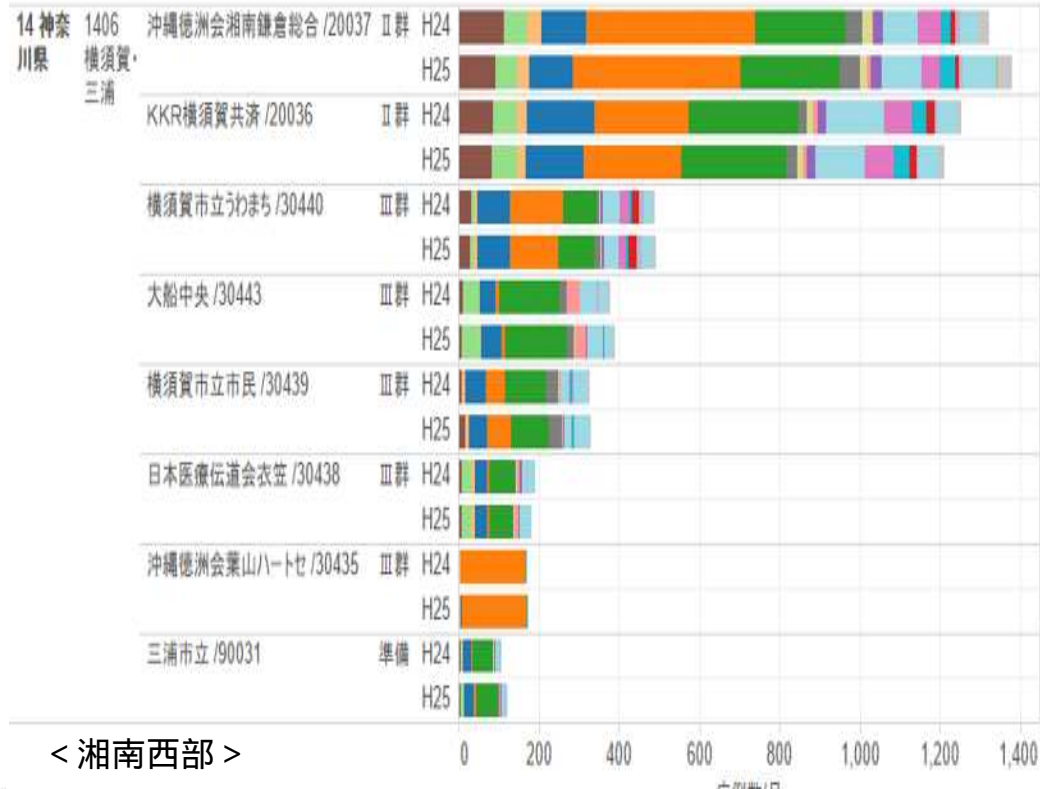
- MDCtitle
- 18 その他
 - 17 精神疾患
 - 16 外傷・熱傷・中毒
 - 15 小児疾患
 - 14 新生児疾患、...
 - 13 血液・造血器...
 - 12 女性生殖系...
 - 11 腎・尿路系疾...
 - 10 内分泌・栄養...
 - 09 乳房の疾患
 - 08 皮膚・皮下組...
 - 07 筋骨格系疾患
 - 06 消化器系疾患
 - 05 循環器系疾患
 - 04 呼吸器系疾患
 - 03 耳鼻咽喉科系...
 - 02 眼科系疾患
 - 01 神経系疾患

神奈川県におけるDPC対象病院の診療実績(平成24、25年度DPCデータ:MDC別全患者)

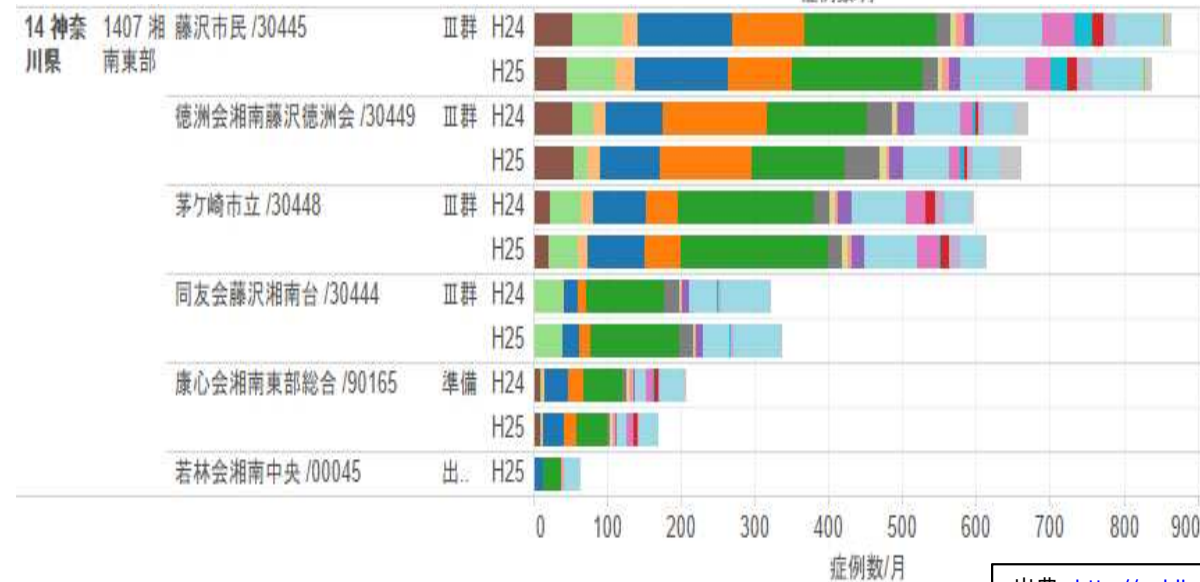
< 相模原 >



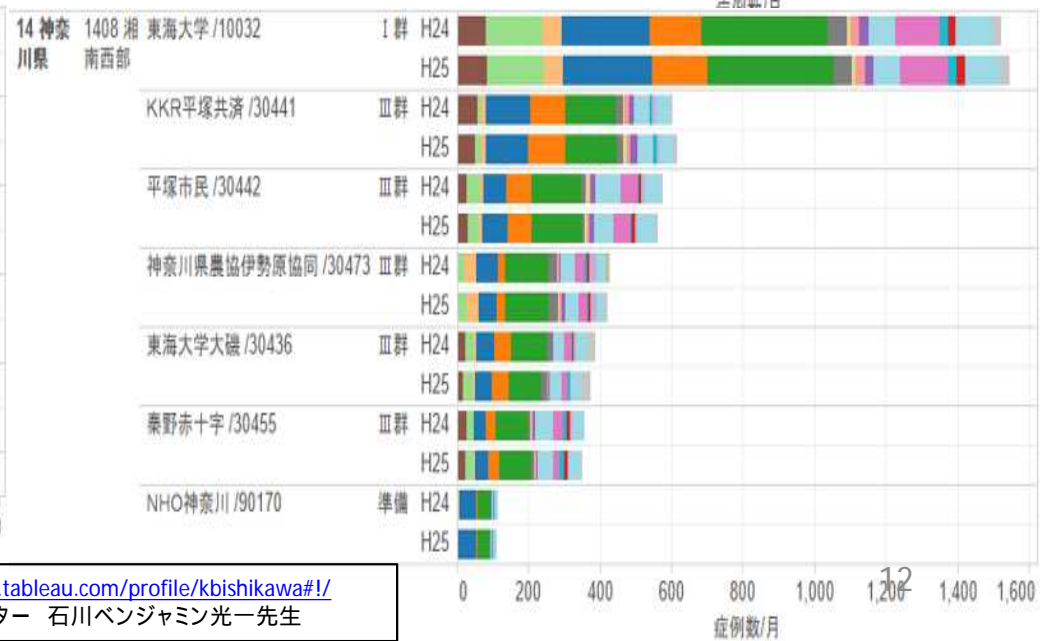
< 横須賀・三浦 >



< 湘南東部 >



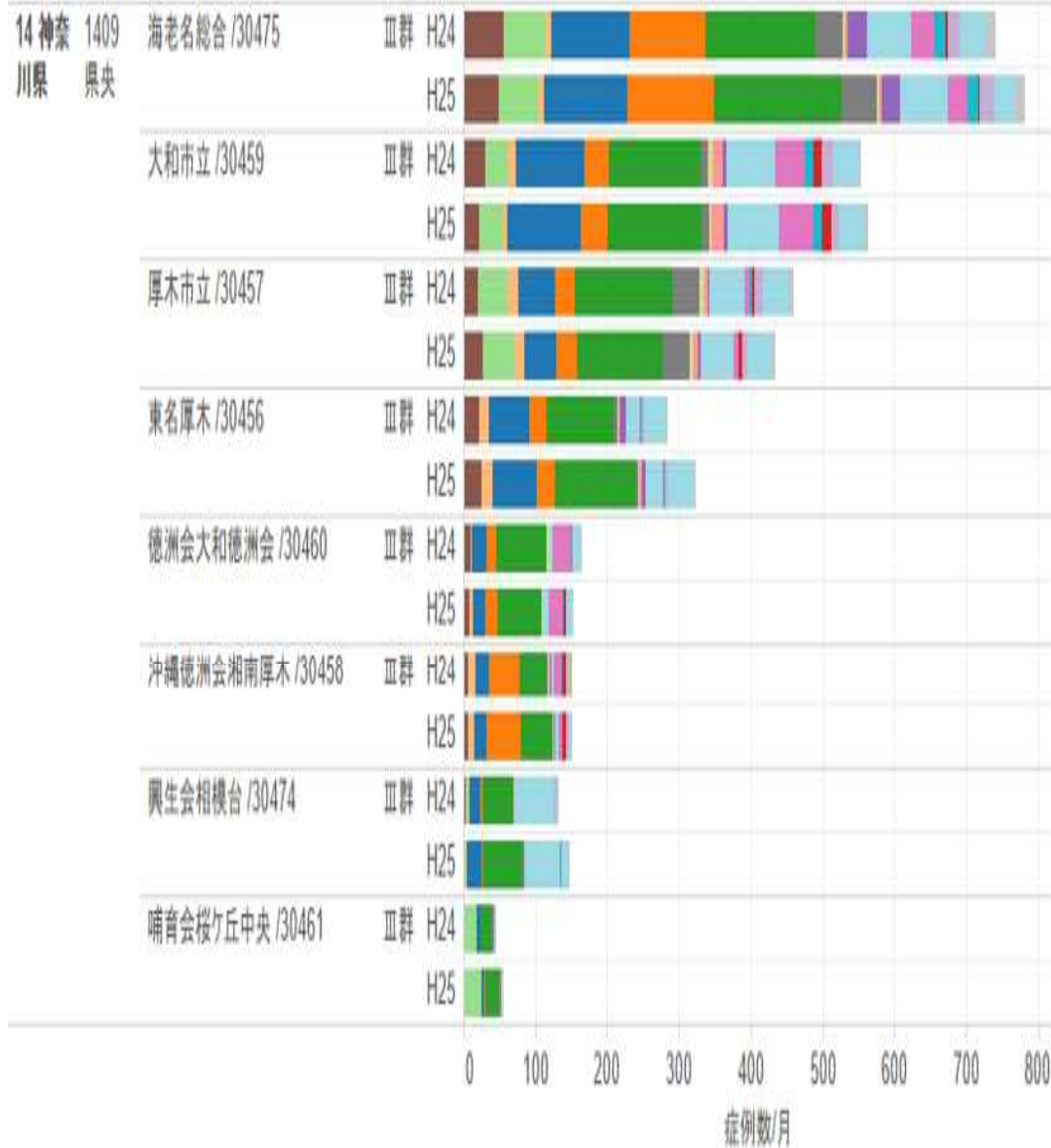
< 湘南西部 >



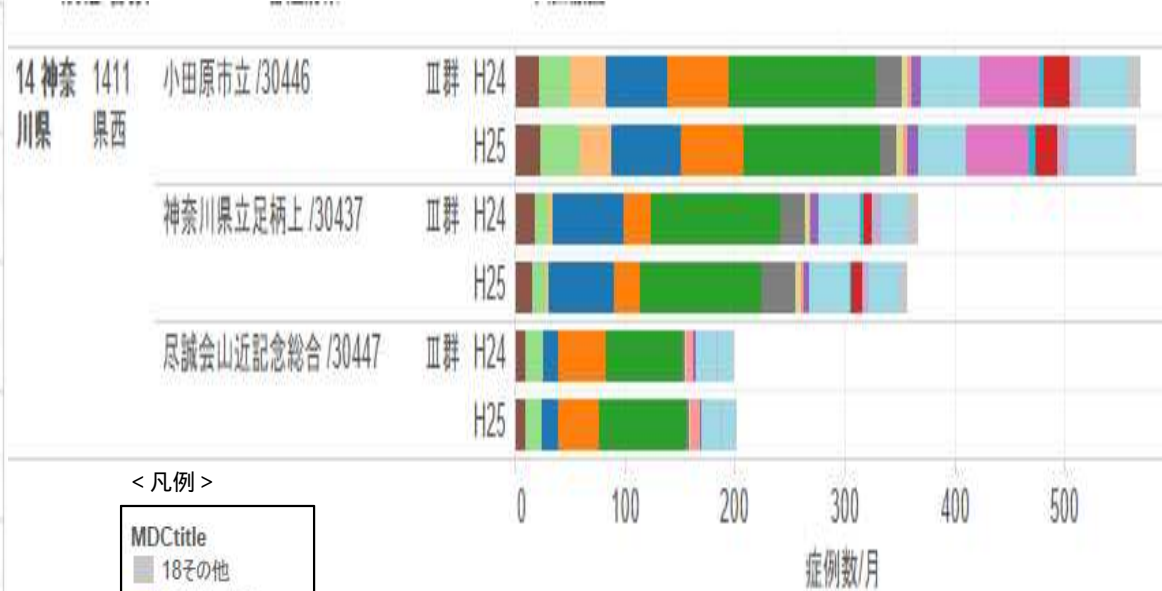
出典: <http://public.tableau.com/profile/kbishikawa#!/>
 国立がん研究センター 石川ベンジャミン光一先生

神奈川県におけるDPC対象病院の診療実績(平成24、25年度DPCデータ:MDC別全患者)

< 県央 >



< 県西 >



< 凡例 >

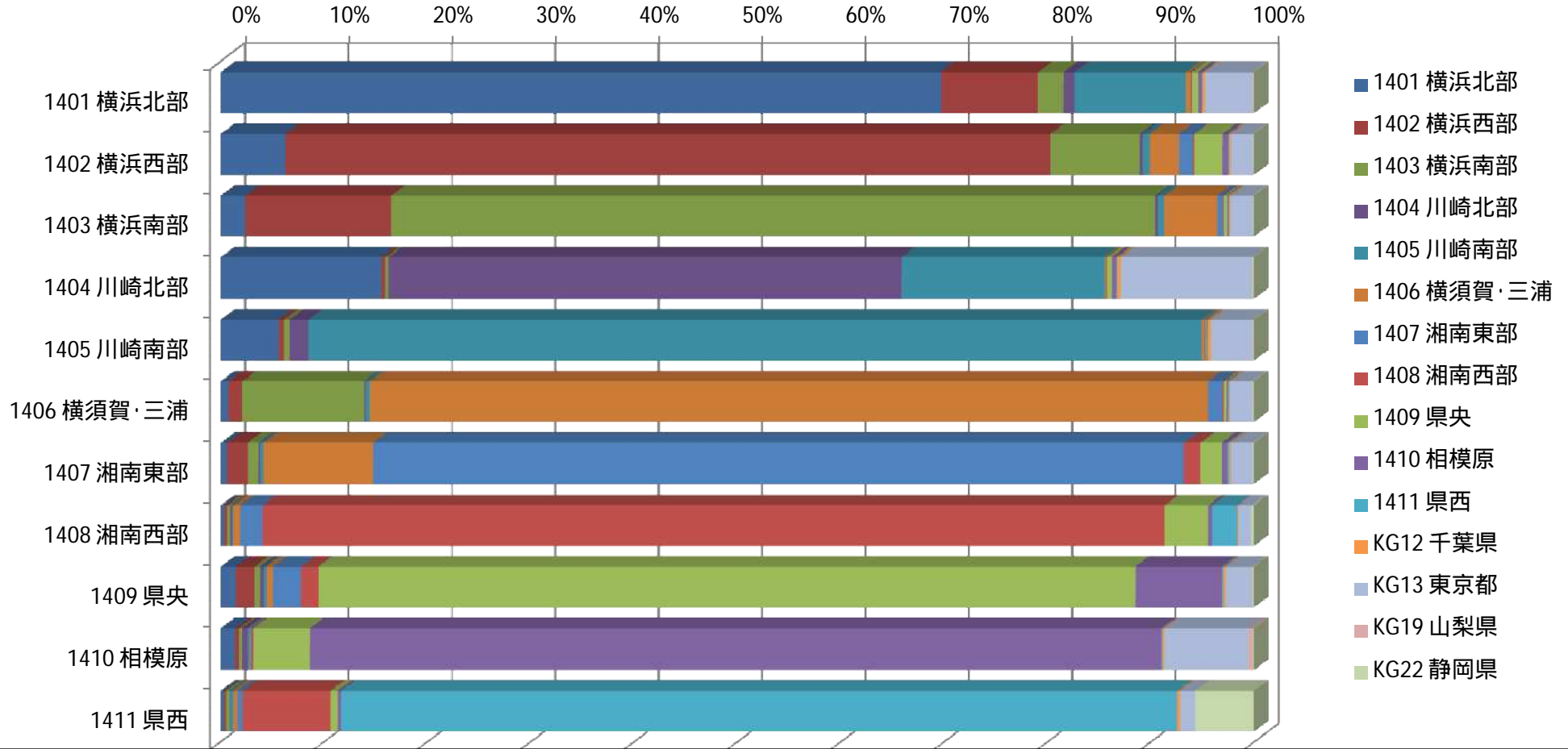
- MDCtitle
- 18 その他
 - 17 精神疾患
 - 16 外傷・熱傷・中毒
 - 15 小児疾患
 - 14 新生児疾患、...
 - 13 血液・造血器...
 - 12 女性生殖器系...
 - 11 腎・尿路系疾...
 - 10 内分泌・栄養...
 - 09 乳房の疾患
 - 08 皮膚・皮下組...
 - 07 筋骨格系疾患
 - 06 消化器系疾患...
 - 05 循環器系疾患
 - 04 呼吸器系疾患
 - 03 耳鼻咽喉科系...
 - 02 眼科系疾患
 - 01 神経系疾患

出典: <http://public.tableau.com/profile/kbishikawa#!/>
国立がん研究センター 石川ベンジャミン光一先生

MDC別の疾患は各地域で対応可能であり、H24、25年と安定的に医療を提供

B 入院基本料

神奈川県における入院医療の自己完結率 (平成25年度NDBデータ:一般入院基本料 7:1、10:1)

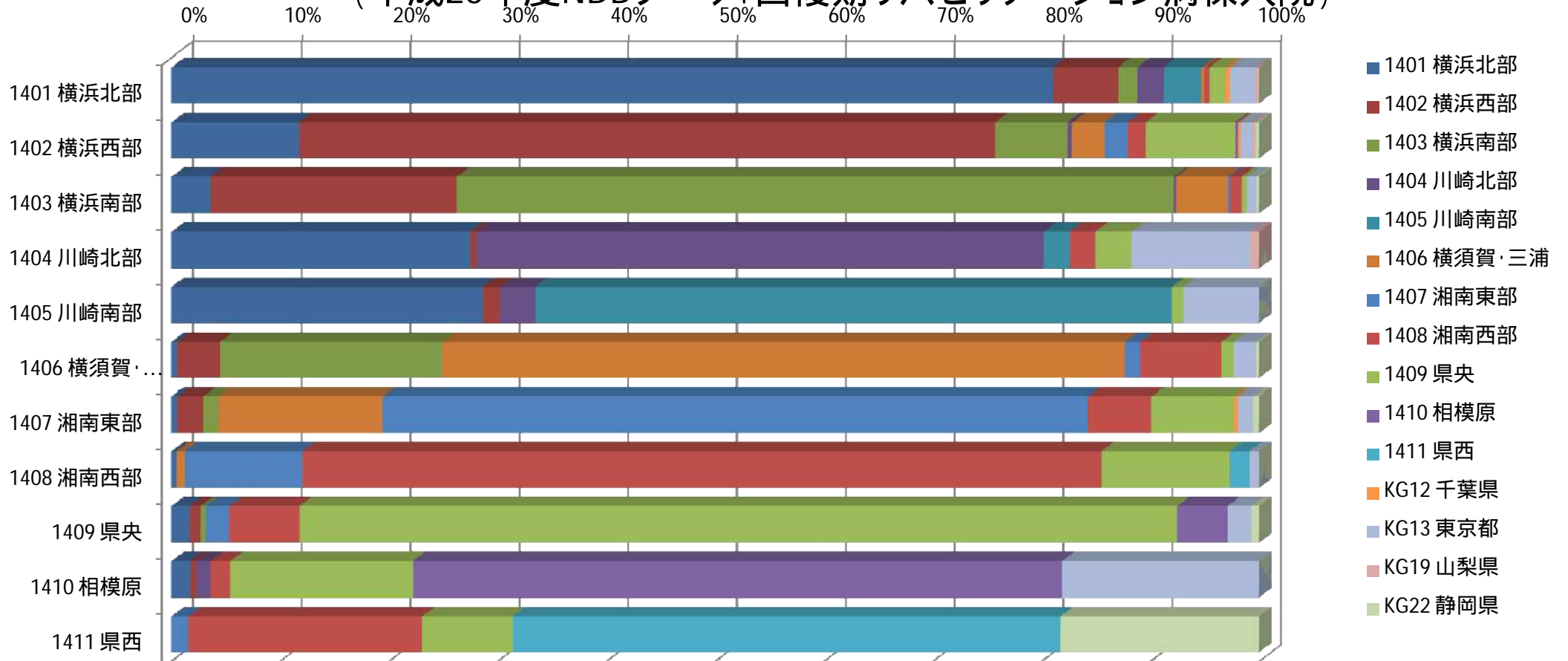


- 1401 横浜北部
- 1402 横浜西部
- 1403 横浜南部
- 1404 川崎北部
- 1405 川崎南部
- 1406 横須賀・三浦
- 1407 湘南東部
- 1408 湘南西部
- 1409 県央
- 1410 相模原
- 1411 県西
- KG12 千葉県
- KG13 東京都
- KG19 山梨県
- KG22 静岡県

合計 / 総件数	医療機関二次医療圏名																	総計
負担者二次医療圏名	1401 横浜北部	1402 横浜西部	1403 横浜南部	1404 川崎北部	1405 川崎南部	1406 横須賀・三浦	1407 湘南東部	1408 湘南西部	1409 県央	1410 相模原	1411 県西	KG12 千葉県	KG13 東京都	KG19 山梨県	KG22 静岡県	総計		
1401 横浜北部	69.65%	9.45%	2.43%	1.10%	10.75%	0.42%	0.12%	0.07%	0.59%	0.39%	0.04%	0.26%	4.54%	0.04%	0.13%	89,274		
1402 横浜西部	6.25%	74.03%	8.65%	0.27%	0.69%	2.82%	1.40%	0.11%	2.73%	0.51%	0.07%	0.26%	2.06%	0.03%	0.12%	80,155		
1403 横浜南部	2.41%	14.09%	73.97%	0.19%	0.65%	5.13%	0.56%	0.12%	0.25%	0.10%	0.06%	0.22%	2.12%	0.03%	0.13%	75,643		
1404 川崎北部	15.52%	0.42%	0.29%	49.65%	10.59%	0.21%	0.06%	0.06%	0.42%	0.47%	0.07%	0.36%	12.68%	0.04%	0.17%	35,510		
1405 川崎南部	5.57%	0.57%	0.49%	1.85%	86.47%	0.22%	0.09%	0.05%	0.12%	0.06%	0.05%	0.29%	3.98%	0.03%	0.15%	42,709		
1406 横須賀・三浦	0.72%	1.38%	11.75%	0.12%	0.48%	81.11%	1.37%	0.19%	0.19%	0.11%	0.08%	0.21%	2.10%	0.03%	0.16%	65,156		
1407 湘南東部	0.62%	1.94%	1.12%	0.12%	0.31%	10.60%	78.53%	1.54%	2.07%	0.54%	0.16%	0.25%	2.03%		0.17%	50,033		
1408 湘南西部	0.35%	0.28%	0.30%	0.13%	0.16%	0.65%	2.17%	87.32%	4.21%	0.36%	2.45%	0.11%	1.25%		0.26%	37,801		
1409 県央	1.48%	1.78%	0.53%	0.40%	0.24%	0.62%	2.74%	1.63%	79.07%	8.41%	0.19%	0.17%	2.52%	0.04%	0.17%	51,382		
1410 相模原	1.41%	0.37%	0.23%	0.55%	0.20%	0.13%	0.15%	0.13%	5.44%	82.46%	0.08%	0.20%	8.12%	0.45%	0.09%	42,776		
1411 県西	0.34%	0.14%	0.35%	0.08%	0.30%	0.40%	0.58%	8.46%	0.68%	0.32%	80.98%	0.22%	1.45%		5.71%	27,111		
総計	79,280	81,912	74,164	20,415	55,349	65,570	44,346	37,371	48,991	41,172	23,332	1,387	21,529	321	2,411	597,550		

自己完結率は、49.7(川崎北部) ~ 87.3%(湘南西部)と地域差がある。県平均79.1%

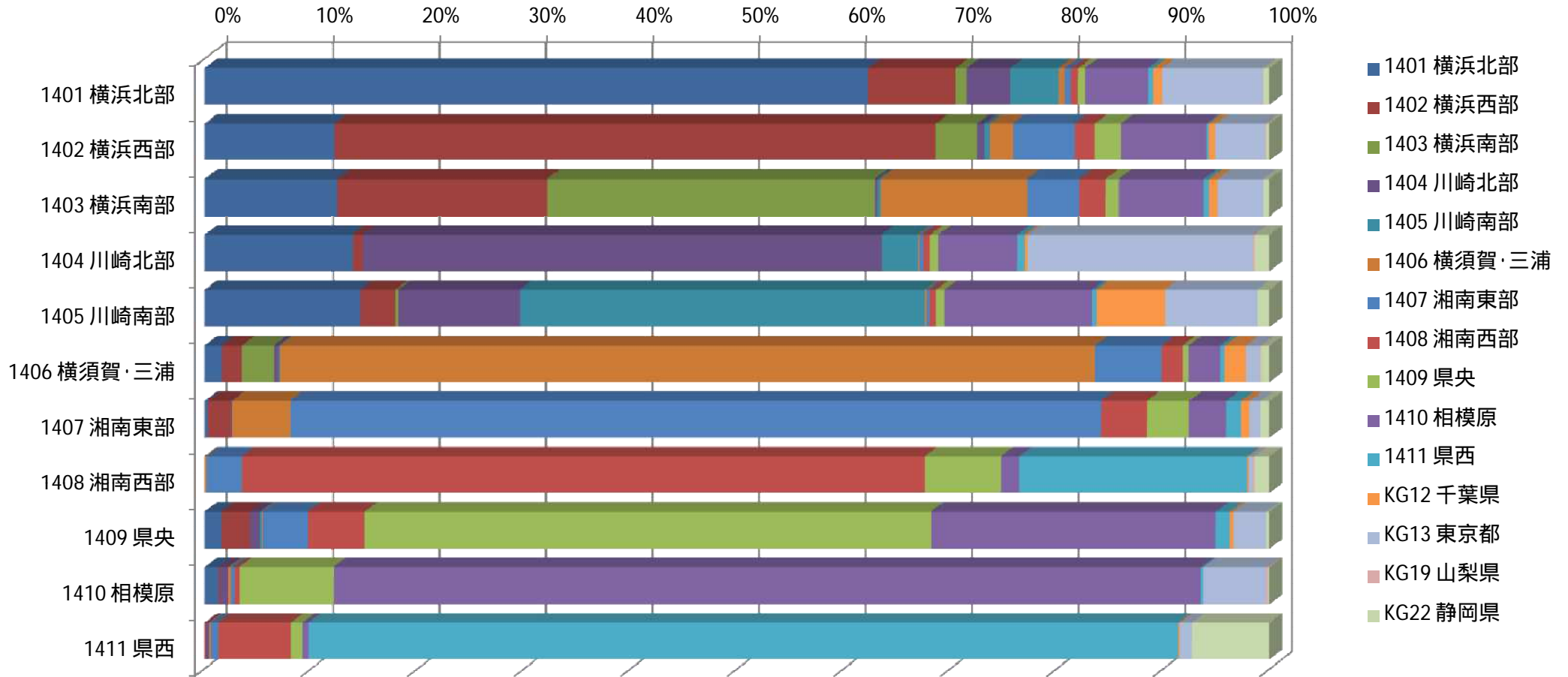
神奈川県における入院医療の自己完結率 (平成25年度NDBデータ:回復期リハビリテーション病棟入院)



合計 / 総件数	医療機関二次医療圏名																総計
負担者二次医療圏名	1401 横浜北部	1402 横浜西部	1403 横浜南部	1404 川崎北部	1405 川崎南部	1406 横須賀・三浦	1407 湘南東部	1408 湘南西部	1409 県央	1410 相模原	1411 県西	KG12 千葉県	KG13 東京都	KG19 山梨県	KG22 静岡県	総計	
1401 横浜北部	81.07%	5.94%	1.80%	2.37%	3.53%	0.26%		0.45%	1.46%			0.47%	2.35%	0.30%		4,935	
1402 横浜西部	11.71%	64.01%	6.64%	0.48%		2.96%	2.11%	1.66%	8.18%	0.32%		0.23%	1.07%	0.34%	0.30%	4,399	
1403 横浜南部	3.56%	22.69%	65.93%	0.20%		4.75%	0.28%	0.98%	0.53%				0.84%		0.24%	5,090	
1404 川崎北部	27.49%	0.57%		52.16%				2.36%	3.36%				10.92%	0.79%		2,801	
1405 川崎南部	28.62%	1.60%		3.21%		2.36%			1.04%				6.98%			2,121	
1406 横須賀・三浦	0.54%	3.93%	20.49%			62.75%	1.37%	7.47%	1.11%				2.09%		0.26%	3,871	
1407 湘南東部	0.61%	2.34%	1.37%			15.12%	64.87%	5.83%	7.52%			0.40%	1.40%		0.54%	2,778	
1408 湘南西部	0.44%					0.76%	10.85%	73.44%	11.83%		1.78%		0.89%			2,248	
1409 県央	1.67%	1.02%	0.47%				2.19%	6.42%	80.70%				2.19%		0.70%	2,150	
1410 相模原	1.70%	0.61%		1.26%			1.83%	16.75%	4.65%	59.75%			18.10%			2,293	
1411 県西							1.55%	21.52%	8.31%		50.37%				18.26%	1,227	
総計	6,197	4,567	4,578	1,706	1,482	3,251	2,272	2,757	3,314	1,484	658	44	1,262	52	289	33,913	

自己完結率は、50.4(県西)～88%(横浜)と地域差がある。県平均65.6%

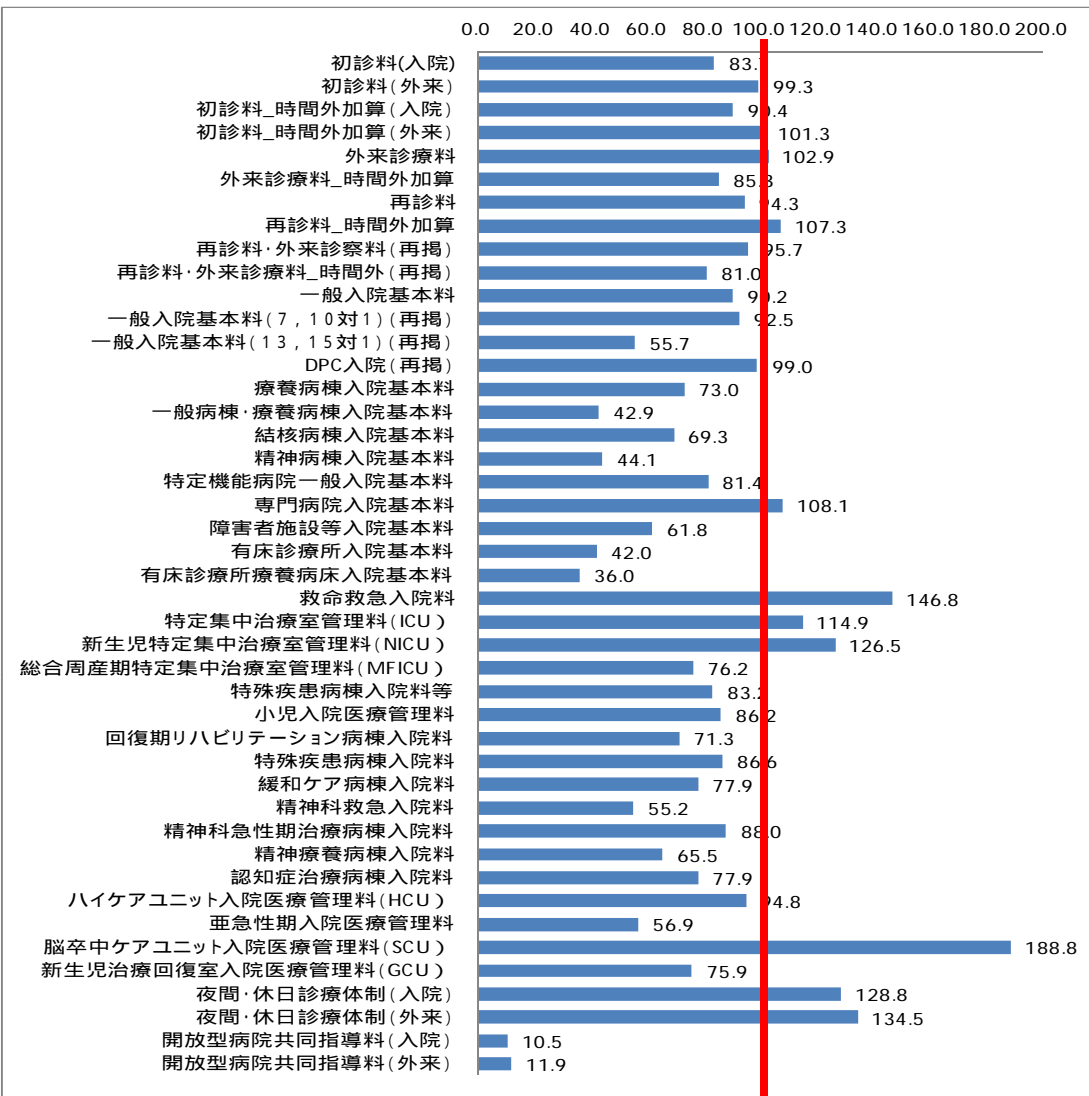
神奈川県における入院医療の自己完結率 (平成25年度NDBデータ:療養病棟入院)



合計 / 総件数	医療機関二次医療圏名																総計
負担者二次医療圏名	1401 横浜北部	1402 横浜西部	1403 横浜南部	1404 川崎北部	1405 川崎南部	1406 横須賀・三浦	1407 湘南東部	1408 湘南西部	1409 県央	1410 相模原	1411 県西	KG12 千葉県	KG13 東京都	KG19 山梨県	KG22 静岡県	総計	
1401 横浜北部	62.28%	8.23%	1.04%	4.11%	4.51%	0.61%	0.62%	0.63%	0.63%	5.89%	0.53%	0.82%	9.42%	0.11%	0.59%	12,108	
1402 横浜西部	12.16%	56.49%	3.88%	0.67%	0.48%	2.17%	5.82%	1.90%	2.47%	8.04%	0.19%	0.69%	4.58%	0.14%	0.32%	9,109	
1403 横浜南部	12.45%	19.67%	30.81%	0.26%	0.26%	13.77%	4.92%	2.48%	1.23%	8.00%	0.50%	0.77%	4.31%	0.59%	0.59%	8,151	
1404 川崎北部	13.91%	0.89%		48.77%		0.22%	0.29%	0.68%	0.77%	7.41%	0.66%	0.32%	21.15%	0.16%	1.41%	8,355	
1405 川崎南部	14.59%	3.31%	0.28%	11.41%	38.02%	0.20%	0.31%	0.57%	0.80%	13.85%	0.41%	6.37%	8.69%		1.20%	6,102	
1406 横須賀・三浦	1.60%	1.91%	2.99%	0.42%	0.11%	76.56%	6.26%	1.96%	0.60%	2.92%	0.47%	1.95%	1.35%	0.13%	0.77%	9,186	
1407 湘南東部	0.27%	2.14%		0.15%		5.44%	76.16%		4.30%	4.00%	3.44%	1.44%	0.78%	1.03%	0.85%	8,602	
1408 湘南西部						0.19%	3.32%	64.11%	7.18%	1.71%	21.41%	0.13%	0.38%	0.16%	1.41%	8,985	
1409 県央	1.57%	2.70%		0.94%	0.13%	0.13%	4.19%	5.36%	53.16%	26.79%	1.31%	0.34%	3.06%		0.30%	9,664	
1410 相模原	1.32%	0.18%		0.72%		0.22%	0.36%	0.42%	8.82%	81.50%	0.22%		5.89%	0.19%	0.14%	10,439	
1411 県西		0.17%		0.20%		0.17%	0.67%	6.88%	1.07%	0.56%	81.69%	0.20%	1.06%		7.33%	6,907	
総計	12,176	8,672	3,282	5,583	3,236	8,990	8,962	7,890	7,690	15,415	8,085	946	5,436	85	1,160	97,608	

自己完結率は、38.0(川崎南部) ~ 81.7%(県西)と地域差がある。県平均65.5%

神奈川県における入院基本料関連の医療的行為に関する 年齢調整標準化レセプト出現比(SCR)の比較(平成25年度NDBデータ)



指標名	区分	神奈川県
初診料(入院)	入院	83.7
初診料(外来)	外来	99.3
初診料_時間外加算(入院)	入院	90.4
初診料_時間外加算(外来)	外来	101.3
外来診療料	外来	102.9
外来診療料_時間外加算	外来	85.3
再診料	外来	94.3
再診料_時間外加算	外来	107.3
再診料・外来診察料(再掲)	外来	95.7
再診料・外来診療料_時間外(再掲)	外来	81.0
一般入院基本料	入院	90.2
一般入院基本料(7, 10対1)(再掲)	入院	92.5
一般入院基本料(13, 15対1)(再掲)	入院	55.7
DPC入院(再掲)	入院	99.0
療養病棟入院基本料	入院	73.0
一般病棟・療養病棟入院基本料	入院	42.9
結核病棟入院基本料	入院	69.3
精神病棟入院基本料	入院	44.1
特定機能病院一般入院基本料	入院	81.4
専門病院入院基本料	入院	108.1
障害者施設等入院基本料	入院	61.8
有床診療所入院基本料	入院	42.0
有床診療所療養病床入院基本料	入院	36.0
救命救急入院料	入院	146.8
特定集中治療室管理料(ICU)	入院	114.9
新生児特定集中治療室管理料(NICU)	入院	126.5
総合周産期特定集中治療室管理料(MFICU)	入院	76.2
特殊疾患病棟入院料等	入院	83.2
小児入院医療管理料	入院	86.2
回復期リハビリテーション病棟入院料	入院	71.3
特殊疾患病棟入院料	入院	86.6
緩和ケア病棟入院料	入院	77.9
精神科救急入院料	入院	55.2
精神科急性期治療病棟入院料	入院	88.0
精神療養病棟入院料	入院	65.5
認知症治療病棟入院料	入院	77.9
ハイケアユニット入院医療管理料(HCU)	入院	94.8
亜急性期入院医療管理料	入院	56.9
脳卒中ケアユニット入院医療管理料(SCU)	入院	188.8
新生児治療回復室入院医療管理料(GCU)	入院	75.9
夜間・休日診療体制(入院)	入院	128.8
夜間・休日診療体制(外来)	外来	134.5
開放型病院共同指導料(入院)	入院	10.5
開放型病院共同指導料(外来)	外来	11.9

< SCRとは >

- ・全国の年齢構成別の平均レセプト数に占める当該地域の年齢構成別のレセプト数(全国の平均像に対する比)
- ・ $SCR = \sum \text{年齢構成別レセプト数} \times 100 / \sum \text{年齢階級別人口} \times \text{全国の年齢構成別レセプト出現率}$ (年齢は、原則5歳刻みで計算)
- ・流入がなければ、100よりも大きければ医療充実又は提供過剰、小さければ抑制的に提供又は提供過少を意味する(100は全国平均)

一般入院基本料(7:1、10:1)の出現比は全国平均と同程度。一般入院基本料(13:1、15:1)、回復期リハ、療養病棟の入院基本料は全国平均より低い

神奈川県における入院基本料関連の医療的行為に関する
年齢調整標準化レセプト出現比(SCR)の比較(平成25年度NDBデータ)

指標名	区分	神奈川県	横浜北部	横浜西部	横浜南部	川崎北部	川崎南部	黄須賀・三浦	湘南東部	湘南西部	県央	相模原	県西
初診料	入院	83.7	80.0	98.3	78.7	59.2	108.2	85.1	72.0	89.3	82.7	87.5	84.4
初診料	外来	99.3	111.1	97.9	100.9	90.3	107.3	96.4	102.1	91.4	94.8	94.1	88.9
初診料 時間外加算	入院	90.4	91.0	100.6	79.2	61.9	137.0	98.8	77.9	96.1	93.7	75.5	89.2
初診料 時間外加算	外来	101.3	125.1	93.9	109.2	87.6	114.3	88.5	97.9	86.3	98.3	99.5	71.2
外来診療料	外来	102.9	72.1	104.1	123.1	111.8	158.3	98.0	78.3	171.7	45.6	132.9	72.5
外来診療料 時間外加算	外来	85.3	60.3	76.3	93.3	87.4	152.0	68.3	114.6	152.5	43.1	75.7	63.2
再診料	外来	94.3	105.2	94.9	95.4	80.3	96.6	95.6	95.8	80.2	96.3	89.2	94.0
再診料 時間外加算	外来	107.3	157.3	105.6	117.8	99.0	108.6	92.7	87.9	69.6	92.2	97.3	71.4
再診料・外来診察料(再掲)	外来	95.7	99.7	96.4	100.0	85.5	106.7	96.0	92.9	95.3	87.9	96.5	90.4
再診料・外来診療料 時間外(再掲)	外来	81.0	96.1	71.4	76.3	78.0	98.1	86.8	85.5	90.4	65.2	67.2	69.3
一般入院基本料	入院	90.2	90.7	100.9	89.4	52.4	144.7	96.7	81.0	81.0	83.2	88.6	85.2
一般入院基本料(7,10対1)(再掲)	入院	92.5	91.9	99.3	93.6	55.7	153.5	98.6	86.6	83.9	83.6	93.0	79.8
一般入院基本料(13,15対1)(再掲)	入院	55.7	64.6	110.2	31.1	9.1	32.9	77.0	8.8	25.1	73.0	29.3	132.4
DPC入院(再掲)	入院	99.0	78.5	119.6	105.3	84.3	140.7	103.3	76.4	136.5	71.4	114.6	65.0
療養病棟入院基本料	入院	73.0	68.8	49.8	18.5	72.4	45.1	60.1	85.4	86.2	73.1	203.8	131.1
一般病棟・療養病棟入院基本料	入院	42.9	187.9	79.9			78.4					6.3	
結核病棟入院基本料	入院	69.3			302.6		220.2			251.7			
精神病棟入院基本料	入院	44.1	27.5	85.7	28.9	41.2	20.5	65.7	19.9	95.6	43.0	26.1	19.5
特定機能病院一般入院基本料	入院	81.4			114.2	282.8				341.1		271.5	
専門病院入院基本料	入院	108.1		689.1	166.8								
障害者施設等入院基本料	入院	61.8	70.8	79.1	46.0	54.3	37.2	31.1	43.2	72.0	90.7	56.0	111.4
有床診療所入院基本料	入院	42.0	48.9	42.8	17.9	23.4	49.9	64.2	50.4	51.2	51.5	23.4	44.8
有床診療所療養病床入院基本料	入院	36.0	34.4		19.2			39.8		2.8	170.3	76.0	102.1
救命救急入院料	入院	146.8	145.6	255.1	127.2	79.1	167.4	211.9	118.9	262.2		94.0	97.0
特定集中治療室管理料(ICU)	入院	114.9	110.9	95.5	168.7	53.3	235.3	64.1	104.6	215.6	78.4	109.5	35.2
新生児特定集中治療室管理料(NICU)	入院	126.5	162.4	111.7	106.4		212.2	329.7	88.3		61.8	209.0	129.7
総合周産期特定集中治療室管理料(MFICU)	入院	76.2			283.0	140.5				244.4		220.1	
特殊疾患病棟入院料等	入院	83.2	101.8	257.1	61.5			37.6	103.2	116.4			160.6
小児入院医療管理料	入院	86.2	59.2	66.3	213.1	40.0	71.6	43.5	74.7	127.1	52.8	132.5	102.8
回復期リハビリテーション病棟入院料	入院	71.3	98.6	72.0	73.8	60.9	53.0	61.8	58.1	84.2	94.4	47.5	36.7
特殊疾患病棟入院料	入院	86.6	106.1	268.1	62.9			39.2	107.6	121.4			167.5
緩和ケア病棟入院料	入院	77.9	89.9	124.9	46.4		149.2	50.7	150.7	82.9		41.5	164.3
精神科救急入院料	入院	55.2	50.6	74.0	151.3							111.2	283.3
精神科急性期治療病棟入院料	入院	88.0	21.8	157.8	19.6	171.1		101.7	118.6	121.7	110.1	98.5	103.1
精神療養病棟入院料	入院	65.5	18.2	94.0	8.5	83.8	12.9	29.0	114.3	134.5	109.9	58.5	153.7
認知症治療病棟入院料	入院	77.9	44.6	171.8	11.9	33.1		22.6	68.1	34.7	80.7	217.3	249.8
ハイケアユニット入院医療管理料(HCU)	入院	94.8	39.2	123.1	94.1	58.7	295.5	57.9	1.4	71.8	62.1	194.1	167.7
亜急性期入院医療管理料	入院	56.9	67.8	31.6	53.8	14.6	121.4	43.4	28.3	66.6	137.8	47.1	20.9
脳卒中ケアユニット入院医療管理料(SCU)	入院	188.8	401.0	101.3	338.3	79.6	528.5			325.5	144.4		
新生児治療回復室入院医療管理料(GCU)	入院	75.9	133.7	23.3	78.2	109.3	183.2			86.2		132.8	
夜間・休日診療体制	入院	128.8		130.2	319.6				114.8	670.3	43.2	193.7	
夜間・休日診療体制	外来	134.5	0.0	135.1	237.5	19.9		324.9	61.9	605.4	146.5	76.5	
開放型病院共同指導料	入院	10.5	0.3	21.6	19.8		12.6		15.0	5.3	29.0	4.3	
開放型病院共同指導料	外来	11.9		8.3	20.8		4.6	14.6	19.7	35.8	24.0	4.5	