

第1章 概 要

1 地域の概況	1
2 保健福祉事務所の概況	3

(2) 管内人口及び世帯数等

(令和4年4月1日現在)

区分	面積 (k m ²)	世帯数	人口			人口密度 (人/k m ²)	1世帯当たり 人員
			総数	男	女		
厚木市	93.84	102,284	223,506	115,053	108,453	2,382	2.19
海老名市	26.59	59,899	137,987	69,312	68,675	5,189	2.30
座間市	17.57	60,893	131,976	65,671	66,305	7,511	2.17
愛川町	34.28	17,294	39,443	20,669	18,774	1,151	2.28
清川村	71.24	1,130	2,987	1,520	1,467	42	2.64
合計	243.52	241,500	535,899	272,225	263,674	2,201	2.22

神奈川県人口統計調査結果「神奈川県の人口と世帯」(統計センター)より

(3) 人口動態総覧

(令和4年)

区分	出生数	死亡数	乳児 死亡数	新生児 死亡数	死産数	周産期 死亡数	婚姻数	離婚数
厚木市	1,207	2,358	1	1	28		836	355
海老名市	1,078	1,310	2		18	2	614	187
座間市	771	1,441	2	1	17	3	535	219
愛川町	153	474			5		129	63
清川村	9	38					4	2
合計	3,218	5,621	5	2	68	5	2,118	826

(4) 医療関係施設

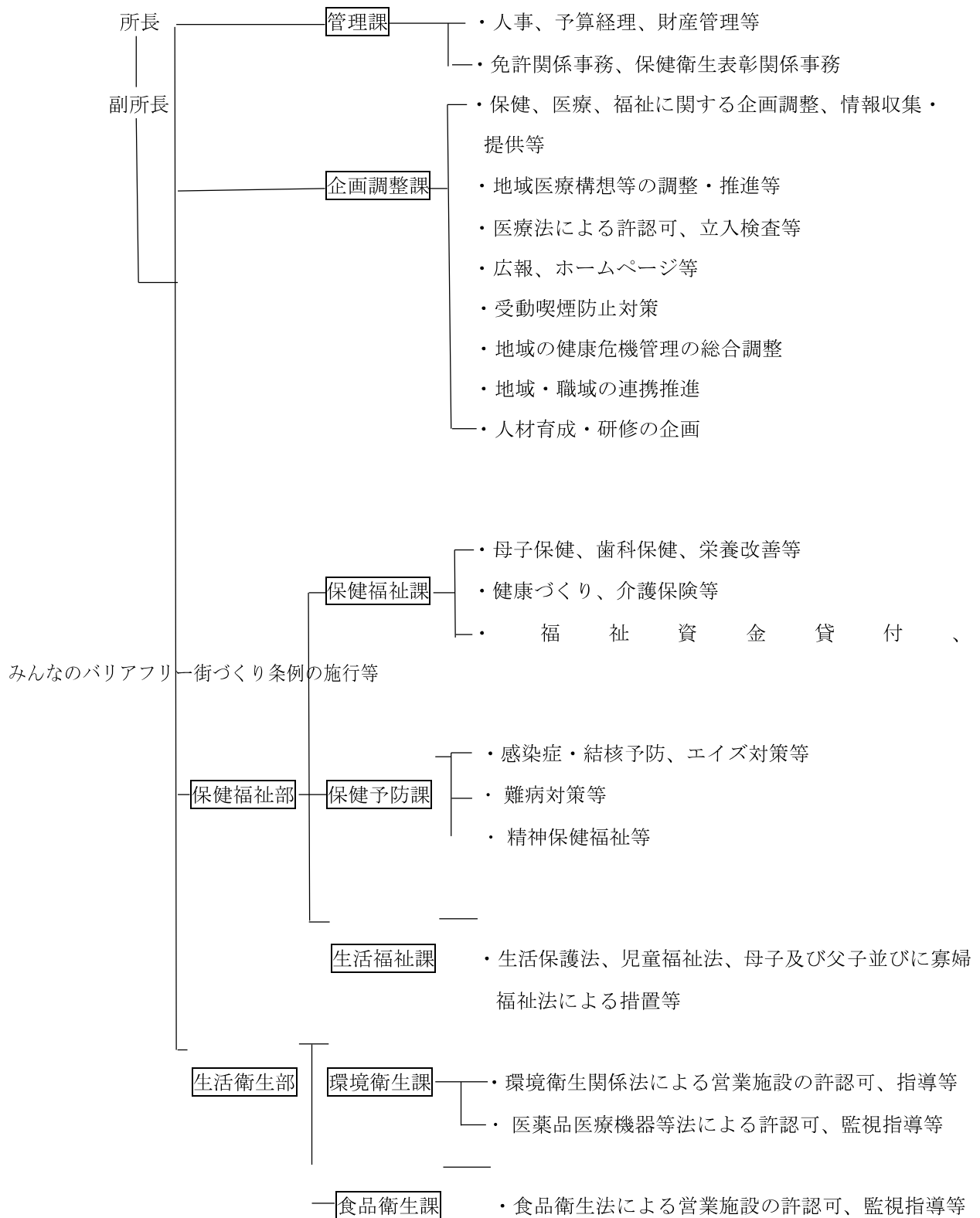
(令和5年3月31日現在)

区 分		総数	厚木市	海老名市	座間市	愛川町	清川村
医療施設 等	病 院	22	12	4	4	1	1
	一 般 診 療 所	348	157	106	62	21	2
	歯 科 診 療 所	235	106	57	60	11	1
	助 産 所	17	7	7	2	1	
	歯 科 技 工 所	86	51	16	12	5	2
薬事施設	衛 生 検 査 所	3	2		1		
	薬 局	218	98	52	51	17	
施術所	医 薬 品 販 売 業	179	101	34	31	12	1
	あんま・はり・きゅう	578	240	152	151	31	4
	柔 道 整 復	141	63	32	39	7	

※助産所とあんま・はり・きゅう施術所は出張専門を含む

2 保健福祉事務所の概況

(1) 厚木保健福祉事務所の組織



(2) 職種別職員配置状況

(令和4年4月1日現在)

	一 般 事 務 職	福 祉 職	医 師	歯 科 医 師	診 療 X 線 職	歯 科 衛 生 士	栄 養 士	保 健 師	狂 犬 病 予 防 員	衛 生 監 視 員	自 動 車 運 転 職	小 計	再 任 用 職 員	臨 時 的 任 用 職 員 ・ 任 期 付 職 員	会 計 年 度 任 用 職 員	合 計	備 考
所 長			1									1				1	
副 所 長	1											1				1	
部 長		1								1		2				2	
管 理 課	3										1	4	1		4	9	
企画調整課	6							1				7		1	1	9	
保健福祉課	4	1		1		1	3	5				15	2	4	2	23	
保健予防課	2	3						7				12		1	16	29	
生活福祉課		8										8		1	8	17	
環境衛生課									1	7		8			1	9	
食品衛生課										11		11				11	
合 計	16	13	1	1		1	3	13	1	19	1	69	3	7	32	111	

※育児休業者を含む

(3) 令和4年度決算

ア 収入状況

科 目 \ 年 度	令和4年度(円)	令和3年度(円)	比較増減(円)
使用料及び手数料	25,356,650	22,606,950	2,749,700
寄 附 金	0	0	0
諸 収 入	13,752,161	28,567,166	△14,815,005
合 計	39,108,811	51,174,116	△12,065,305

イ 支出状況

(ア) 一般会計

科 目 \ 年 度	令和4年度(円)	令和3年度(円)	比較増減(円)
総 務 費	44,512,450	40,811,638	3,700,812
(総務管理費)	(44,512,450)	(40,811,638)	(3,700,812)
民 生 費	672,198,489	662,894,321	9,304,168
(社会福祉費)	(75,583,171)	(76,254,374)	(△671,203)
(児童福祉費)	(20,800,372)	(19,951,895)	(848,477)
(障害福祉費)	(11,538,092)	(10,703,020)	(835,072)
(老人福祉費)	(744,495)	(729,742)	(14,753)
(生活保護費)	(563,532,359)	(555,255,290)	(8,277,069)
衛 生 費	28,670,237	25,427,839	3,242,398
(公衆衛生費)	(7,861,838)	(6,428,666)	(1,433,172)
(環境衛生費)	(874,295)	(973,665)	(△99,370)
(保健所費)	(18,799,030)	(16,800,476)	(1,998,554)
(医薬費)	(1,135,074)	(1,225,032)	(△89,958)
農 林 水 産 業 費	0	61,700	△61,700
(畜産業費)	(0)	(61,700)	(△61,700)
合 計	745,381,176	729,195,498	16,185,678

(イ) 特別会計

科 目 \ 年 度	令和4年度(円)	令和3年度(円)	比較増減(円)
母子父子寡婦福祉資金会計	5,494	6,376	△882
国民健康保険事業会計	0	36,000	△36,000