

難病リハビリ教室(音楽)

難病を持つ方やご家族と交流しながら、楽しくリハビリできる場として難病リハビリ教室を開催します。

参加者のみなさまと一緒に歌を歌ったり、楽器を奏でます。
みなさまと一緒に楽しい時間を過ごしてみませんか？

<日時> 令和6年**8月26日**(月) **13:30~15:30**

<テーマ> 『**楽しみながら音楽のもつ力を体感しましょう!**』

<講師> 東海大学 准教授 近藤真由

(日本音楽療法学会認定音楽療法士)

<場所> 平塚保健福祉事務所秦野センター 講堂

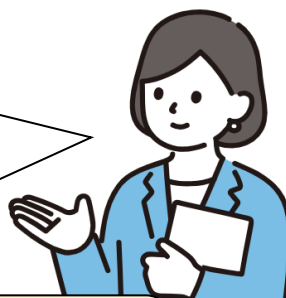
<対象> 難病の方(病名は問いません)とその家族 **定員15名** 程度
参加費無料

<申込み期限> **8月13日(火)**裏面申込書にて**FAX・電話**で申込み

※応募多数の場合は抽選制

交流会もあります!

ご参加のみなさまと一緒に
普段の生活のこと、お体のことなどについて
お話できます。
みなさまのご参加をお待ちしております。



【お問合せ先・申込み先】

平塚保健福祉事務所秦野センター 保健予防課 難病担当
電話:0463-82-1428(代)
FAX:0463-83-5872

申込書は裏面

難病リハビリ教室（音楽） 申込書

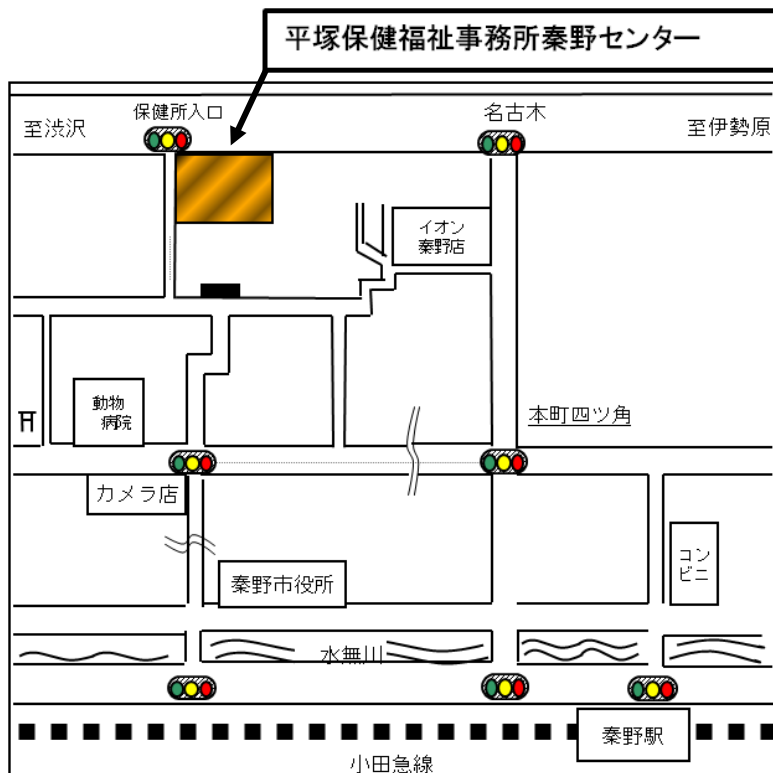
平塚保健福祉事務所秦野センター 保健予防課 難病担当 行

FAX 0463-83-5872

※ご家族も参加される場合は、2名分ご記載ください。記入欄が足りない際はお電話でご相談ください。

参加者	続柄	住所
氏名（ ） 年齢（ ）歳	本人・家族 ・その他（ ）	秦野市・伊勢原市 ・その他（ ）
病名	参加する方の状態	電話番号
	独歩・杖・車椅子	

参加者	続柄	住所
氏名（ ） 年齢（ ）歳	本人・家族 ・その他（ ）	秦野市・伊勢原市 ・その他（ ）
病名	参加する方の状態	電話番号
	独歩・杖・車椅子	



交通機関案内

☆バスの場合

小田急秦野駅北口バス 2 番乗り場から
「上大道」下車（乗車時間5～7分）
徒歩5～6分程度

☆お車の場合

伊勢原方面から国道 246 号線「保健所入り口」信号手前

※246 号線沿いに入口があります。