

職員給与等実態調査の結果

職員給与等実態調査（令和5年）の概要

1 調査時期

令和5年4月1日現在

2 調査対象

職員の給与及び通勤に要する費用の弁償に関する条例、学校職員の給与等に関する条例、任期付研究員の採用等に関する条例及び任期付職員の採用等に関する条例の適用を受ける職員

ただし、臨時的任用職員、会計年度任用職員、育児休業者及び無給休職者等を除外

3 調査事項

調査対象に該当した全職員の適用給料表、職務の級、給料の月額、扶養手当、地域手当、管理職手当、住居手当、通勤手当、職員数、学歴、性別、年齢、経験年数等の実態

第1表 職員区分別の職員数、平均給与月額、平均年齢及び平均経験年数

区分	職員数	平均給与月額								平均年齢	平均経験年数	
		給料の月額	扶養手当	地域手当	住居手当	その他	合計	対前年比	対前年増減(△印は減)			
一般職員	人	円	円	円	円	円	円	円	%	円	歳	年
	10,188 (10,261)	324,428 (327,622)	7,269 (7,383)	40,639 (40,789)	7,799 (7,524)	5,165 (5,649)	385,300 (388,967)	99.1 (99.1)	△ 3,667 (△3,635)	41.5 (41.8)	19.4 (19.7)	
うち 行政職員	8,885 (8,915)	323,630 (326,594)	7,138 (7,246)	40,552 (40,685)	7,773 (7,514)	4,651 (5,201)	383,744 (387,240)	99.1 (99.1)	△ 3,496 (△3,625)	41.4 (41.7)	19.5 (19.7)	
教育職員	20,527 (20,514)	346,338 (346,732)	7,353 (7,209)	43,420 (43,146)	8,405 (8,263)	11,499 (11,726)	417,015 (417,076)	100.0 (99.6)	△ 61 (△1,733)	38.8 (39.1)	15.9 (16.2)	
警察官	15,390 (15,462)	328,326 (326,130)	13,809 (13,610)	41,505 (40,910)	5,569 (5,487)	1,285 (1,294)	390,494 (387,431)	100.8 (100.4)	3,063 (1,356)	38.3 (38.1)	17.7 (17.5)	
合計	46,105 (46,237)	335,484 (335,601)	9,490 (9,388)	42,166 (41,875)	7,324 (7,171)	6,690 (6,889)	401,154 (400,924)	100.1 (99.7)	230 (△1,216)	39.2 (39.4)	17.3 (17.4)	

注 1 区分欄に掲げる各区分を、適用給料表によって分類すると次のとおりであり、再任用職員は含まれていません。
(以下第7表までについて同じです。)

- (1) 一般職員…行政職給料表(1)、学校行政職給料表、行政職給料表(2)、海事職給料表(1)、海事職給料表(2)、研究職給料表、医療職給料表(1)、医療職給料表(2)、医療職給料表(3)、学校栄養職給料表、福祉職給料表、第1号任期付研究員給料表、第2号任期付研究員給料表及び特定任期付職員給料表の適用職員
- (2) 行政職員…一般職員のうち行政職給料表(1)及び学校行政職給料表の適用職員
- (3) 教育職員…教育職給料表の適用職員
- (4) 警察官…公安職給料表の適用職員

2 給料の月額には、教職調整額を含みます。

3 その他とは、管理職手当、初任給調整手当、義務教育等教員特別手当、定時制通信教育手当等です。

4 () 内は、前年(令和4年4月1日現在)の調査結果の値です。

第2表 給料表別の職員数等の状況

その1 給料表別職員数、学歴別・性別人員構成比、平均給料月額、平均年齢及び平均経年数

区 分			職員数		学 歴 別 人 員 構 成 比					性 別 人 員 構 成 比		平均 給料月額	平均 年齢	平均 経年数
			人	%	大学卒	短大卒	高校卒	中学卒	男	女				
一 般 職 員	行政 職 員	行政職給料表(1)	8,055 (8,070)	17.5 (17.5)	73.4 (73.7)	7.1 (7.4)	19.0 (18.3)	0.5 (0.6)	59.7 (60.4)	40.3 (39.6)	326,024 (328,980)	41.6 (41.8)	19.6 (19.8)	
		学校行政職給料表	830 (845)	1.8 (1.8)	50.5 (50.8)	9.4 (9.5)	39.0 (38.6)	1.1 (1.2)	41.7 (42.8)	58.3 (57.2)	300,391 (303,811)	39.9 (40.5)	18.6 (19.0)	
		小計	8,885 (8,915)	19.3 (19.3)	71.3 (71.6)	7.3 (7.6)	20.9 (20.2)	0.6 (0.6)	58.0 (58.7)	42.0 (41.3)	323,630 (326,594)	41.4 (41.7)	19.5 (19.7)	
		行政職給料表(2)	110 (118)	0.2 (0.3)	0.9 (0.8)	- (0.8)	97.3 (96.6)	1.8 (1.7)	98.2 (99.2)	1.8 (0.8)	354,721 (362,630)	49.4 (49.9)	29.9 (30.5)	
		海事職給料表(1)	18 (17)	0.0 (0.0)	11.1 (11.8)	22.2 (29.4)	66.7 (58.8)	- (-)	100.0 (100.0)	- (-)	381,528 (396,035)	46.9 (48.5)	26.3 (27.3)	
		海事職給料表(2)	20 (24)	0.0 (0.1)	- (-)	- (-)	100.0 (100.0)	- (-)	100.0 (100.0)	- (-)	283,530 (290,496)	41.0 (40.9)	19.7 (19.4)	
		研究職給料表	236 (245)	0.5 (0.5)	99.2 (99.2)	0.4 (0.4)	0.4 (0.4)	- (-)	72.5 (72.7)	27.5 (27.3)	371,556 (370,518)	43.9 (43.7)	20.5 (20.1)	
		医療職給料表(1)	38 (40)	0.1 (0.1)	100.0 (100.0)	- (-)	- (-)	- (-)	55.3 (52.5)	44.7 (47.5)	464,039 (470,140)	45.6 (46.4)	19.6 (20.9)	
		医療職給料表(2)	90 (88)	0.2 (0.2)	78.9 (77.3)	21.1 (22.7)	- (-)	- (-)	26.7 (25.0)	73.3 (75.0)	321,541 (326,536)	42.2 (42.8)	18.9 (19.7)	
		医療職給料表(3)	31 (37)	0.1 (0.1)	3.2 (8.1)	96.8 (91.9)	- (-)	- (-)	6.5 (8.1)	93.5 (91.9)	344,116 (345,589)	50.7 (50.1)	24.7 (24.5)	
		学校栄養職給料表	75 (78)	0.2 (0.2)	62.7 (62.8)	37.3 (37.2)	- (-)	- (-)	4.0 (5.1)	96.0 (94.9)	242,423 (242,988)	33.1 (33.3)	9.9 (9.6)	
		福祉職給料表	680 (692)	1.5 (1.5)	93.2 (93.9)	4.6 (4.2)	2.1 (1.7)	0.1 (0.1)	52.5 (52.7)	47.5 (47.3)	312,212 (317,411)	40.6 (41.3)	17.4 (18.1)	
		特定任期付職員給料表	5 (7)	0.0 (0.0)	80.0 (100.0)	20.0 (-)	- (-)	- (-)	100.0 (100.0)	- (-)	571,500 (562,586)	62.0 (58.6)	24.3 (11.9)	
		計	10,188 (10,261)	22.1 (22.2)	72.3 (72.5)	7.5 (7.8)	19.7 (19.1)	0.5 (0.6)	57.7 (58.4)	42.3 (41.6)	324,428 (327,622)	41.5 (41.8)	19.4 (19.7)	
教育職員	教育職給料表	20,527 (20,514)	44.5 (44.4)	95.3 (95.1)	3.9 (4.0)	0.8 (0.9)	- (-)	50.8 (51.1)	49.2 (48.9)	334,160 (334,578)	38.8 (39.1)	15.9 (16.2)		
警察官	公安職給料表	15,390 (15,462)	33.4 (33.4)	45.5 (46.2)	7.8 (7.9)	46.7 (45.9)	- (-)	90.0 (90.3)	10.0 (9.7)	328,326 (326,130)	38.3 (38.1)	17.7 (17.5)		
合	計	46,105 (46,237)	100.0 (100.0)	73.6 (73.8)	6.0 (6.1)	20.3 (20.0)	0.1 (0.1)	65.4 (65.8)	34.6 (34.2)	330,062 (330,209)	39.2 (39.4)	17.3 (17.4)		

注 1 ()内は、前年の調査結果の値です。

2 区分の小計欄及び計欄の構成比は、給料表ごとの構成比の合計又は当該区分の職員の全職員に占める割合としました。

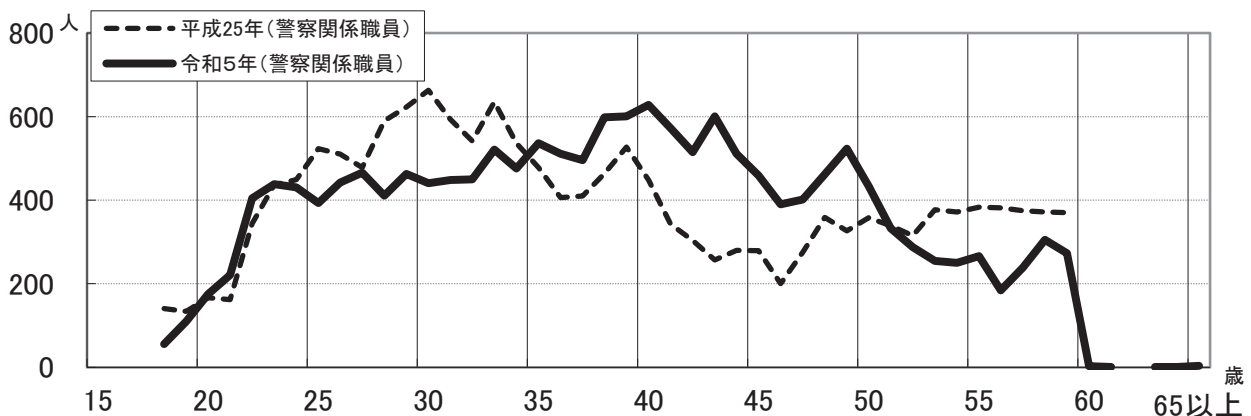
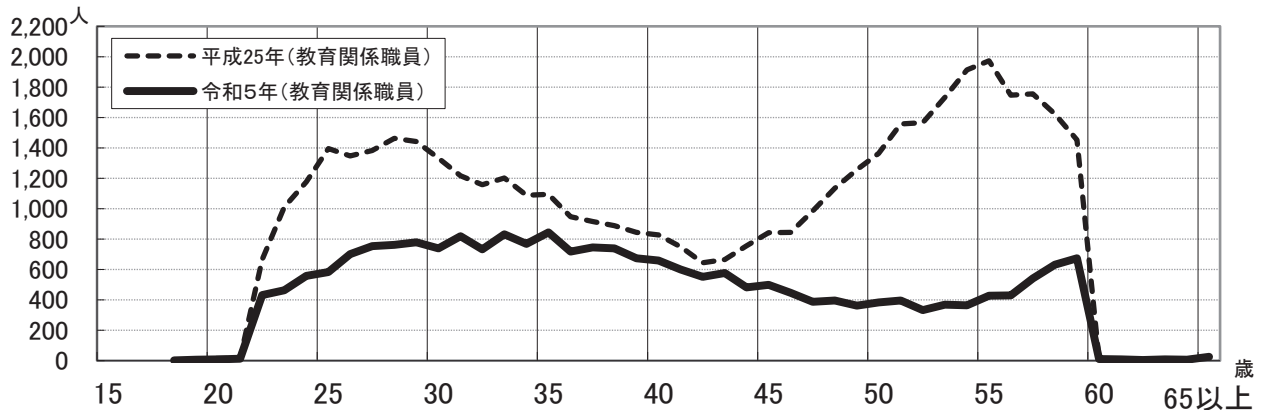
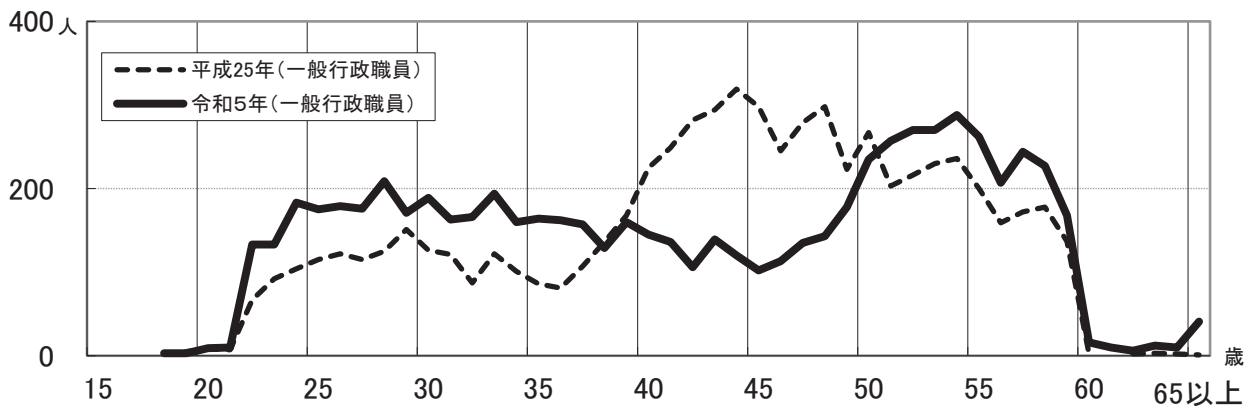
3 構成比は、小数点以下第2位を四捨五入しているため、合計しても100.0%にならない場合及び内訳の合計が計と一致しない場合があります。(以下の表について同じです。)

4 教育職員の平均給料月額には、学校職員の給与等に関する条例別表第1の備考2及び3の規定に基づく給料月額の加算を含みます。(第3表について同じです。)

5 教育職員の教職調整額を含む平均給料月額は、346,338円(346,732円)です。

その2 職員数の推移

区 分	令和5年4月(A)	平成25年4月(B)	増 減(A)-(B)	(A) / (B)
	人	人	人	%
一 般 行 政 職 員	6,868	6,766	102	101.5
教 育 関 係 職 員	22,248	46,012	△ 23,764	48.4
うち教育職給料表	20,527	42,875	△ 22,348	47.9
うち学校行政職給料表	830	1,902	△ 1,072	43.6
警 察 関 係 職 員	16,989	16,527	462	102.8
うち公安職給料表	15,390	15,034	356	102.4
合 計	46,105	69,305	△ 23,200	66.5



- 注 1 一般行政職員とは、知事部局、議会局、監査事務局、人事委員会事務局等に所属する事務職員、研究職員、医療職員等です。
 2 教育関係職員とは、教育局及び県立学校、市町村立学校等の教育機関に所属する教員、事務職員等です。
 3 警察関係職員とは、警察本部、警察署等に所属する警察官、事務職員等です。

第3表 給料表別、級別及び号給別の人員分布

行政職給料表(1) (他の給料表の適用を受けない全ての職員に適用)

(単位:人)

号給 \ 級	1	2	3	4	5	6	7	8	9	10
1										
2										
3										
4										
5										1
6										
7										
8										
9	8			1						
10			1	1						1
11		2		1	1					
12	17	3	2	2	1					
13	1	9	5	1					1	
14		3	1	1						
15		5		1					2	
16	12	49	3						5	
17	20	40	11	2					7	1
18	3	25	1	5	1				8	
19		12	2	1					3	
20	18	24	5	2		1			1	
21	3	14	4	9					1	
22	1	11	9	3	1	1			2	
23		7	7	10	1				2	
24	22	39	10	8	3				1	
25	7	46	17	18	2	1			2	
26	3	37	23	13	1	1			1	
27	2	34	24	20	3	4				
28	22	50	18	27	5	1			1	
29	162	46	24	24	3			1		
30	19	48	27	22	8	2	1	3	1	
31	10	43	25	22	8	5	2	2	1	
32	156	38	27	24	15	4	8	6	3	
33	18	39	30	31	8	2	3	6		
34	7	41	45	36	14	4	4	3	1	
35	5	24	29	37	5	5	26	3		
36	150	47	32	25	14	7	29	5		
37	34	30	30	34	9	3	8	4	1	
38	11	24	31	41	11	2	6	6		
39	10	23	30	29	18	5	11	2	1	
40	123	21	23	32	16	3	12	5		
41	66	15	23	31	18	7	15	2	1	
42	17	16	26	37	20	6	12	1		
43	13	16	27	21	14	5	16	4		
44	79	16	27	29	18	6	15	2		
45	59	12	26	24	13	7	23	10		
46	24	10	10	25	9	7	17			
47	16	13	14	29	9	7	18			
48	29	13	12	24	14	8	23			
49	22	10	13	16	18	10	13			
50	10	11	12	15	7	6	19			
51	9	12	10	25	7	7	14			
52	27	8	12	15	13	6	13			
53	10	9	13	15	12	8	17			
54	10	3	12	9	11	19	14			
55	13	1	21	14	5	38	19			
56	23	2	13	10	8	17	15			
57	9	3	13	10	7	11	21			
58	7	3	7	14	9	18	9			
59	12	4	5	17	9	18	12			
60	16	5	9	15	12	14	4			
61	20	1	10	9	10	13	13			
62	11	2	5	8	5	14	7			
63	5	1	2	9	4	16	11			
64	14	2	1	5	9	14	11			
65	6	4	7	12	6	17	126			
66	5		2	10	7	15				
67	3	1	3	10	6	21				
68	6	2	6	13	6	20				

給号	1	2	3	4	5	6	7	8	9	10
69	3	2	3	7	6	16				
70	2	2	2	6	2	24				
71	1		3	5	9	17				
72	2	1	1	2	18	28				
73	3	1	2	7	13	22				
74	1	1	6	8	11	20				
75	7		3	9	10	15				
76	3		1	9	6	12				
77	2	2	1	8	20	14				
78	3	1	1	5	18	19				
79	1	2	3	8	15	11				
80	1	2	1	6	15	18				
81	1		1	10	14	17				
82	3	1		16	22	16				
83	2		2	11	12	19				
84	2	3	2	13	15	16				
85	1		3	16	14	10				
86	1		3	16	21	11				
87	2	3	2	10	15	17				
88	3			19	14	17				
89	3		1	5	23	15				
90			2	11	20	9				
91	4		2	16	24	13				
92	3			11	34	13				
93	89	1	1	21	21	57				
94		1	1	14	37					
95			1	22	22					
96			3	21	33					
97		1	2	17	30					
98			7	11	30					
99		1	2	23	24					
100			1	18	28					
101			1	23	239					
102		1	2	14						
103			2	19						
104				24						
105			3	275						
106			1							
107		1	6							
108			2							
109		1	2							
110										
111			1							
112										
113			22							
114										
115		1								
116										
117		1								
118		1								
119										
120										
121		1								
122		1								
123										
124										
125		12								
人員計(人)	1,528	1,074	942	1,690	1,268	852	587	65	46	3
(構成比(%))	(19.0)	(13.3)	(11.7)	(21.0)	(15.7)	(10.6)	(7.3)	(0.8)	(0.6)	(0.0)
平均給料月額 (円)	208,469	247,594	297,724	358,691	387,396	409,510	442,272	465,214	509,078	545,000
平均年齢(歳)	28.1	32.0	37.5	46.1	49.4	51.4	54.1	56.1	57.4	53.3
標準的な職	主事、技師等	高度の知識経験 を必要とする 主事、技師等	主任主事、 主任技師等	主査等	副主幹、 副技幹等	グループ リーダー等	本庁の課長等	本庁の部長等	局長等	理事等

注「標準的な職」は代表的なものを掲げています。(以下の給料表について同じです。)

学校行政職給料表（県立学校並びに市町村立の小・中学校、義務教育学校及び特別支援学校に勤務する事務職員に適用）

号給	級	1	2	3	4	5	6	号給	級	1	2	3	4	5	6
1								73							1
2								74							1
3								75		1				3	4
4								76		1				1	
5								77						2	4
6								78		1				5	2
7								79		2					
8								80					1	2	2
9	2							81					1	2	
10	1	2						82					1	1	4
11								83					1	4	1
12	4							84		1			1	4	1
13	1	3						85					2	4	2
14		2						86		2			4	1	1
15		2	1					87						2	1
16	2	7						88		1			1	2	1
17	2	2						89					1	1	1
18		2	2	1	1			90					1	5	1
19		2	1					91					3		
20	6	4	1					92					3	3	1
21	2	5						93	16				2	5	1
22					3			94					2	8	
23		3	1		1			95					1	4	
24	7	10			1			96					2	5	
25	4	8	6	2				97					5	8	
26		7	3	1				98					2	3	
27		11	1	4				99					5	6	
28	6	4	2	4				100					3	3	
29	8	6	4	2				101					1	32	
30	3	9	3	3				102					3		
31	2	8	9	6				103					2		
32	17	3	4	2				104					2		
33	9	3	3	2				105					18		
34	2	4	4	3				106							
35	5	2	3	3				107							
36	20		7	5				108							
37	7	5	8	2				109							
38	6	1	2	1				110							
39	3	2	4	3				111							
40	7	3	6	1				112							
41	5	5	5	7				113							
42	6	3	1	5				114							
43	2	2	1	1				115							
44	9		3	3				116							
45	6	1	4	1	1			117							
46	1	2	1	1				118							
47	3	2	5	2				119							
48	4			3				120							
49		3	2	1				121							
50		1	4	4				122							
51	2	3	1					123							
52	2	1	1					124							
53	2		1	1				125							
54	3														
55	1	1	2	2	1			人員計(人)	213	148	107	157	135	70	
56		2						(構成比(%))	(25.7)	(17.8)	(12.9)	(18.9)	(16.3)	(8.4)	
57	2				1	1		平均給料月額	207,159	243,358	288,283	357,157	395,739	411,969	
58	1	1						(円)							
59					1	1		平均年齢(歳)	30.0	32.4	35.2	45.3	52.7	56.2	
60	2	1			1	1									
61	1					1		標準的な職	主事、 事務主事	高度の知識 経験を必要 とする主事、 事務主事	主任主事、 主任事務 主事	主査、 事務主査	副主任、 総括事務 主査	事務長、 事務主幹	
62						1									
63															
64															
65						1									
66	1				1	1									
67	2		1		1	2									
68						1									
69	3														
70	2				1										
71	2					4									
72					1	3									

行政職給料表(2) (機器の運転操作、庁舎の監視その他の庁務及びこれらに準ずる業務に従事する職員に適用)

号給	級	1	2	3	4	5
1						
2						
3						
4						
5						
6			1		1	
7						
8				1		
9					2	
10						
11						
12						
13					1	
14			2	1	1	
15						
16						
17						
18			1			1
19						1
20						
21						
22					1	
23						1
24						
25						
26						2
27						1
28						
29				1		2
30						
31				1		
32						
33						1
34						
35						1
36						
37		1				
38		1				
39						
40						
41						
42						1
43						1
44						
45						2
46						
47						1
48						
49						
50						
51						
52						
53						
54						
55						
56						
57						
58						1
59						
60						1
61			1			
62						
63						1
64						
65						
66						
67						2
68						
69						1
70						1
71						1
72						2

号給	級	1	2	3	4	5
73						
74						
75						
76						
77						1
78						
79						1
80						
81						1
82						3
83						
84						2
85						1
86						1
87						
88						1
89						2
90						
91						
92						3
93						1
94						3
95						4
96						6
97						3
98						3
99						3
100						3
101						3
102						2
103						4
104						1
105						3
106						2
107						1
108						2
109						2
110						2
111						1
112						2
113			1			
114						
115						
116						
117						
118						
119						
120						
121						
122						
123						
124						
125						
126						
127						
128						
129						
130						
131						
132						
133						
134						
135						
136						
137						
人員計(人)		2	6	4	6	92
(構成比(%))		(1.8)	(5.5)	(3.6)	(5.5)	(83.6)
平均給料月額 (円)		180,600	220,217	233,050	265,033	378,417
平均年齢(歳)		22.5	35.8	31.0	35.0	52.6
標準的な職	技能職員		相当の技能又は経験を必要とする技能職員	相当高度の技能又は経験を必要とする技能職員	高度の技能又は経験を必要とする技能職員	特に高度の技能又は経験を必要とする技能職員

海事職給料表(1) (船舶に乗り組む船長、航海士、機関長、機関士等に適用)

号給	級	1	2	3	4	5	6
1							
2							
3							
4							
5							
6							
7							
8							
9							
10							
11							
12							
13							
14							
15							
16							
17							
18							
19							
20							
21							
22			1				
23							
24							
25							
26							
27							
28							
29							
30							
31							
32							
33							
34							
35			1				
36							
37			1				
38							
39							
40						1	
41							
42							
43							
44							
45							
46							
47					1		
48				1		1	
49							
50							
51							
52							
53							
54							
55				1			
56							
57							
58							
59							
60		1					
61							
62							
63							
64							
65							
66					1		
67						1	
68				1			
69							
70							
71					1		
72					1		

号給	級	1	2	3	4	5	6
73							
74							
75							
76							
77							
78							
79							
80							
81							
82							
83							
84							
85							
86							
87							
88						1	
89							
90				1			
91						1	
92							
93						1	
94							
95							
96							
97							
98							
99							
100							
101							
人員計(人)		1	3	4	7	3	-
(構成比(%))		(5.6)	(16.7)	(22.2)	(38.9)	(16.7)	(-)
平均給料月額(円)		261,200	283,933	364,050	424,886	441,367	-
平均年齢(歳)		34.0	35.0	46.8	51.0	54.0	-
標準的な職		大型・中型船舶の航海士等	相当高度の知識経験を必要とする大型・中型船舶の航海士等	大型船舶の1等航海士等、中型船舶の船長等	大型船舶の船長等	相当高度の知識経験を必要とする大型船舶の船長等	高度の知識経験を必要とする大型船舶の船長等

海事職給料表(2) (船舶に乗り組む職員で、行政職給料表(2)又は海事職給料表(1)の適用を受けない職員に適用)

号給	級	1	2	3	4	5
1						
2						
3						
4						
5						
6						
7						
8			1			
9						
10						
11						
12						
13						
14						
15						
16						
17						
18						
19						
20						
21						
22						
23						
24						
25						
26						
27						
28						
29						
30						
31						
32						
33						
34						
35						
36		1				
37						
38			1			
39						
40				1		
41						
42						
43			1			
44						
45						
46			1			
47						
48						
49						
50						
51						
52						
53						
54						
55			2			
56						
57			1			
58			2			
59						
60						
61						
62						
63						
64		1				
65						
66						
67						
68						
69						
70						
71						
72						

号給	級	1	2	3	4	5
73						
74						
75						
76						
77						
78						
79						
80						
81				1		
82				1		
83						
84						
85		2				
86						
87						
88						
89						
90						
91						
92						
93						
94						
95						
96						1
97						3
98						
99						
100						
101						
102						
103						
104						
105						
106						
107						
108						
109						
110						
111						
112						
113						
人員計(人)		4	9	3	-	4
(構成比(%))		(20.0)	(45.0)	(15.0)	(-)	(20.0)
平均給料月額 (円)		241,200	259,689	313,433	-	357,075
平均年齢(歳)		37.5	37.6	41.0	-	52.3
標準的な職	船舶の乗組員	相当高度の技能又は経験を必要とする船舶の乗組員等	大型船舶の各次長、小型船舶の船長等	大型船舶の各長、高度の技能又は経験を必要とする中型船舶の各長等		相当高度の技能又は経験を必要とする大型船舶の各長等

研究職給料表 (試験場、研究所等に勤務し、試験研究又は調査研究業務に従事する職員に適用)

号給	級	1	2	3	4	5	6
1							
2							
3							
4							
5				1			
6							
7							
8							
9							
10							
11							
12							
13							
14				1			
15							
16							
17							
18							
19							
20			2				
21				1			
22			1	1			
23			1				
24			1				
25				3			
26				2		1	
27				2			
28			1	3			
29			2	2		1	
30			1	2			
31				7			
32			1	2	1	2	
33				3			
34				1		2	
35			3	1		2	
36	2		4	3		2	
37			1			2	
38				2		2	
39			4	2		1	
40	2		4	2	1	1	
41	3		1	1	1		
42	1			3			
43			1	2			
44	1			1			
45	1			1	2	1	
46			1	1		2	
47					1	2	
48	4			2	2		
49	1		1				
50			1			2	
51			2		2	3	
52	1				1		
53	1		1		1		
54				2			1
55				3		1	
56	2		1		3	1	
57					1		
58			2		2		
59	1		1		3	1	
60	4						
61						13	
62				1	1		
63				1			
64	1		1	1	1		
65							
66	1				4		
67				1	2		
68				1	2		
69				1	1		
70							
71							
72			1		1		

号給	級	1	2	3	4	5	6
73					1		
74							
75							
76					2		
77					2		
78					1		
79					1		
80			1				
81				1	4		
82				2			
83							
84							
85							
86				1			
87							
88							
89				14			
90							
91							
92							
93							
94							
95							
96							
97							
98							
99							
100							
101							
102							
103							
104							
105							
106							
107							
108							
109							
110							
111							
112							
113							
114							
115							
116							
117							
118							
119							
120							
121							
人員計(人)		26	41	81	45	42	1
(構成比(%))		(11.0)	(17.4)	(34.3)	(19.1)	(17.8)	(0.4)
平均給料月額(円)		234,592	283,524	362,630	429,080	494,186	525,900
平均年齢(歳)		27.8	34.1	42.8	52.8	55.7	59.0
標準的な職	研究員		高度の知識 経験が必要とする研究 員	主任研究員	試験研究 機関の 課長等	規模の大きい試験研 究機関の長 等	特に規模の 大きい試験 研究機関の 長

医療職給料表(1) (保健福祉事務所、社会福祉施設、診療所等に勤務する医師及び歯科医師に適用)

号給	級	1	2	3	4
1					
2					
3					
4					
5					
6					
7					
8					
9					
10					
11					
12			1		
13					
14					
15					
16			2		
17			1		
18			1		
19					
20					
21		3			
22					
23					
24		2			
25		1			
26					
27					
28		1			
29					
30					
31					
32					1
33					
34					
35					
36					
37					
38					
39					
40					
41					
42					
43					
44					
45			1		
46					
47					1
48					
49					
50					
51					
52			1		
53					
54					
55					
56					
57					
58			1		
59					
60			1		
61					
62					
63					
64			1		
65				1	2
66			1		
67					
68				2	
69					
70					
71				1	
72			1		

号給	級	1	2	3	4
73					
74					
75				1	
76					
77					
78					
79					
80			2		
81				1	
82					
83					
84				1	
85				1	
86					
87					
88					
89					
90					
91				2	
92					
93				3	
94					
95					
96					
97					
人員計(人)		7	14	13	4
(構成比(%))		(18.4)	(36.8)	(34.2)	(10.5)
平均給料月額 (円)		331,400	436,164	536,146	559,375
平均年齢(歳)		30.4	38.8	57.7	56.8
標準的な職	医師、 歯科医師		相当高度の知識経験に基づき困難な業務を行う医師、 歯科医師	保健福祉事務所の長等	職務の複雑、困難及び責任の度が特に高い保健福祉事務所の長

医療職給料表(2)

(保健福祉事務所、社会福祉施設、診療所、家畜保健衛生所に勤務する獣医師、薬剤師、栄養士、診療放射線技師、診療エックス線技師、病理細菌技術者、理学療法士、作業療法士、歯科衛生士、あん摩マッサージ指圧師、その他の医療技術者である職員に適用)

号給	級	1	2	3	4	5	6	号給	級	1	2	3	4	5	6
1								73						1	
2								74							
3								75							
4								76							
5								77							
6								78							
7								79							
8			1					80							
9				1				81					1		
10								82					1		
11								83			1				
12				1				84							
13								85		1					
14								86							
15								87					1		
16				1				88							
17			3	1				89							
18								90							
19				2	1			91							
20			3	2				92							
21								93				1		2	
22								94					1		
23				1				95							
24			2					96					1		
25			1					97					11		
26				2			1	98							
27								99							
28			1	1				100							
29								101							
30								102							1
31								103							
32			5					104							
33								105							1
34								106							
35				1	1			107							
36								108							
37			1	1				109							1
38					2			110							1
39			1					111							
40								112							
41			1				1	113							
42			1		1			114							
43								115							
44			1					116							
45								117							
46								118							
47			1					119							
48					1	2		120							
49			1		1	1		121							
50						1		122							
51			2					123							
52			1					124							
53							1	125							
54							1	126							
55								127							
56								128							
57			1		1			129							
58								130							
59								131							
60			1					132							
61								133			1				
62			1					人員計(人)		1	32	15	30	7	5
63								(構成比(%))		(1.1)	(35.6)	(16.7)	(33.3)	(7.8)	(5.6)
64					1			平均給料月額(円)		244,700	250,916	283,673	381,450	400,943	431,900
65					1			平均年齢(歳)		62.0	31.5	36.3	50.9	53.3	57.2
66			1					標準的な職		栄養士、診療放射線技師等	薬剤師、獣医師等	相当困難な業務を行う薬剤師、獣医師等	高度の知識経験に基づき困難な業務を行う薬剤師、獣医師等	高度の知識経験に基づき特に困難な業務を行う薬剤師、獣医師等	家畜保健衛生所の長等
67					1										
68															
69															
70															
71															
72															

医療職給料表(3) (社会福祉施設、診療所等の医療施設に勤務する助産師、看護師及び准看護師である職員に適用)

級 号給	1	2	3	4	5	6	7	級 号給	1	2	3	4	5	6	7
1				1				73				1			
2								74							
3								75							
4								76				1			
5								77							
6								78							
7								79			1				
8								80							
9								81							
10								82							
11								83							
12								84							
13								85							
14								86							
15								87							
16								88							
17								89							
18								90							
19								91							
20								92							
21								93							
22								94							
23			1	1				95							
24								96							
25								97							
26								98					1		
27								99							
28								100							
29				1				101			1				
30								102							
31								103							
32								104							
33						1		105							
34								106							
35								107							
36					1			108							
37								109							
38								110							
39								111							
40								112							
41				1				113							
42								114							
43								115							
44								116							
45				1				117							
46					1			118							
47								119							
48								120							
49				1				121							
50						1		122							
51								123							
52			2	2				124							
53								125							
54						1		126							
55								127							
56					1			128							
57				2				129							
58								130							
59					1			131							
60								132							
61								133							
62								134							
63				1				135							
64								136							
65								137							
66								138							
67					1			139							
68								140							
69				1				141							
70				1	1			142							
71								143							
72					1			144							

給 号	級	1	2	3	4	5	6	7
145								
146								
147								
148								
149								
150								
151								
152								
153								
154								
155								
156								
157								
158								
159								
160								
161								
162								
163								
164								
165								
166								
167								
168								
169								
人員計(人)		-	-	5	15	8	3	-
(構成比(%))		(-)	(-)	(16.1)	(48.4)	(25.8)	(9.7)	(-)
平均給料月額 (円)		-	-	311,760	325,793	373,463	411,400	-
平均年齢(歳)		-	-	43.6	51.8	52.6	52.3	-
標準的な職		准看護師	助産師、 看護師	高度の知識経験を 必要とする 助産師、 看護師	主任看護 師	看護係長 等	看護科長 等	看護業務 を行う出先 機関の部 長

学校栄養職給料表 (県立学校並びに市町村(市町村の組合を含む。)立の小・中学校、義務教育学校及び特別支援学校並びに学校給食法第6条に規定する施設に勤務する学校栄養職員に適用)

号給	級	1	2	3	4	号給	級	1	2	3	4
1						73					
2						74					
3						75		2			
4						76					
5						77					
6			1			78					
7						79					
8						80					
9						81					
10			2			82					
11						83					
12			1			84					
13						85		7			
14			2	1		86					
15			1			87					
16					1	88					
17						89					
18			2			90					
19			2			91					
20			2			92					
21			2			93					
22			4			94					
23		3				95					
24			1	3		96					
25				2		97					
26		1				98					
27		1				99					
28		1			1	100					
29		1	3		1	101					
30		1	1	1		102					
31			5			103					
32			1	1		104					
33						105					
34					1	106					
35			3			107					
36						108					
37			1			109					
38			2			110					
39		2	1			111					
40			1			112					
41						113					
42						114					
43						115					
44			1			116					
45						117					
46						118					
47			1			119					
48						120					
49			1			121					
50					1	122					
51						123					
52						124					
53						125					
54						126					
55						127					
56						128					
57						129					
58						130					
59						131					
60						132					
61						133					
62		1				人員計(人)	21	41	8	5	
63						(構成比(%))	(28.0)	(54.7)	(10.7)	(6.7)	
64						平均給料月額(円)	221,576	233,410	283,338	338,420	
65						平均年齢(歳)	39.5	28.5	35.1	40.6	
66						標準的な職	技師、学校栄養技師	困難な業務を行う技師、学校栄養技師	主任技師、学校栄養主任技師	主査、学校栄養主査	
67											
68											
69											
70											
71		1									
72											

福祉職給料表 (社会福祉施設、保健福祉事務所等に勤務する生活指導員、社会福祉主事、保育士等に適用)

号給 \ 級	1	2	3	4	5	6
1						
2						
3						
4						
5						
6						
7						
8						
9						
10						
11		2				
12		7				
13		4				
14		1	1			
15		2				
16		7				
17		4	1			
18		1				
19		2	1			
20		3				
21		5	1			
22		1	1			
23		6	1	1		
24		11				
25	27	6	6			
26	1	8	2	1		
27	2	2	2	1		
28	16	3	1	1		
29	1	5				
30	1	3	3			
31	2	5	1			
32	15	7	1	1		2
33	2	4	1			
34	1	6	2	1		
35	1	7		3		1
36	6	7	2	1		3
37		5	2	2		
38		3		1		1
39	4	5	1			
40	3	1	2	2		1
41	1	8	1			
42		8		1		
43		4	1	1		
44	2	3	1			
45	1	6		2	2	
46		2	1			1
47	2	2	1	2		
48	2	3		1		
49		3	1	4		1
50	4	2			2	
51	2	2	2	1	3	1
52	2	5	1		2	1
53	4	1		2	1	
54			2	3	2	
55				1	3	
56	2	2		3		
57	4	1	1	4	1	
58	1	2	1	2	3	
59		2			1	
60	1	3		2		
61	1	4			1	
62		3		3	1	
63				1	1	
64				2	3	
65			1	3	2	
66	1	2		1		
67		2		4	1	
68		2		4	2	
69				3	2	
70		1		1	1	
71		1		2	1	
72	1	4	1	4		

号給 \ 級	1	2	3	4	5	6
73		1		1	1	
74		2		5		
75				2	1	
76				2	2	
77				4		
78		2		4		
79		1	2	4	1	
80		1		7		
81		1	2	1	1	
82				10		
83				3		
84				6		
85				5	2	
86				4		
87		2	1	5		
88		1		6		
89			1	3		
90				2		
91		1		3		
92			1	3		
93				2		
94				4		
95		2		4		
96				4		
97				4		
98		1		8		
99				4		
100		1		9		
101		1		4		
102				13		
103				3		
104						
105				2		
106				1		
107		1		2		
108		3		1		
109				4		
110		1				
111	1					
112		1				
113						
114						
115						
116						
117	1					
118						
119						
120						
121						
122						
123						
124						
125						
126						
127						
128		1				
129						
130						
131						
132						
133						
134						
135						
136						
137						
138						
139						
140						
141						
142						
143						
144						

特定任期付職員給料表

(高度の専門的な知識経験又は優れた識見を一定の期間活用することが特に必要とされる業務に従事する職員に適用)

号給	1	2	3	4	5	6
145						
146						
147						
148						
149						
150						
151						
152						
153						
人員計(人)	115	235	54	221	43	12
(構成比(%))	(16.9)	(34.6)	(7.9)	(32.5)	(6.3)	(1.8)
平均給料月額 (円)	213,196	269,751	311,131	384,200	406,479	433,925
平均年齢(歳)	26.4	35.0	40.1	50.6	53.8	55.0
標準的な職	生活指導員	相当困難な業務を行う生活指導員	困難な業務を行う生活指導員	高度の知識経験に基づき困難な業務を行う生活指導員	社会福祉施設の課長	社会福祉施設の部長等

号給	人員計(人)
1	
2	
3	1
4	2
5	1
6	1
7	

注 平均給料月額及び平均年齢の調査結果は、第2表その1(2頁)にあります。

教育職給料表 (小学校、中学校、義務教育学校、高等学校、中等教育学校及び特別支援学校に勤務する総括校長、校長、副校長、教頭、総括教諭、教諭、養護教諭、栄養教諭、助教諭、実習助手等に適用)

号給	級	1	2	3	4	5	号給	級	1	2	3	4	5
1							73		2	185	52	11	
2							74			191	53	11	
3							75		1	178	39	12	
4							76		2	186	42	21	
5							77		4	161	41	13	
6							78			199	63	12	
7			3				79			146	51	13	
8							80		2	160	58	19	
9							81			172	41	20	
10			3				82		1	177	51	12	
11			4				83		2	151	48	19	
12			1				84		2	133	44	66	
13							85		1	155	37	19	
14			2				86		3	144	29	20	
15		1	2				87		1	129	40	52	
16		1				1	88		2	119	39	12	
17			398				89			119	37	11	
18		1	5				90			122	29	14	
19			27				91			127	33	16	
20			297			3	92			111	34	11	
21			115			3	93			113	25	14	
22			25			11	94		1	114	40	4	
23			26			14	95			98	33	16	
24			370			26	96			98	32	18	
25		1	68			42	97		1	80	27	21	
26			49			32	98		2	112	25	13	
27			20			31	99		1	95	38	20	
28			372			25	100		2	80	25	14	
29		1	112			12	101			102	29	15	
30			77			5	102		1	80	21	16	
31			46			10	103		2	67	18	10	
32		1	360			20	104			66	25	12	
33			177			20	105			66	24	17	
34			83			34	106			62	20	11	
35			59	1		33	107			57	29	17	
36		2	323			42	108			55	27	13	
37			226			37	109			61	27	9	
38		1	108	1		22	110			61	20	8	
39			77	5		26	111		1	53	28	3	
40			249			26	112			56	31	8	
41			256	3		22	113		1	47	25	13	
42		1	152	3		18	114			43	33	11	
43			108	6		15	115			44	29	8	
44		2	267	12		5	116			29	49	3	
45		1	261	9		11	117			46	31	6	
46		3	166	5		9	118		1	40	28	7	
47			118	8	1	3	119			34	31	3	
48			202	18		1	120			34	22	3	
49			233	14		5	121			31	17	16	
50		3	169	9	2	1	122			26	22		
51			139	28		1	123			28	34		
52		2	173	21		1	124			33	30		
53		2	220	27		1	125			15	20		
54			186	31	2	2	126			26	23		
55			156	25	1	2	127			23	23		
56		2	174	30	2		128			31	17		
57			187	26		5	129			18	18		
58		1	171	29	3		130			16	25		
59			187	37			131			26	14		
60			179	42	5		132		1	28	14		
61		1	216	33	3		133			18	18		
62		3	193	35	3		134			21	9		
63		3	180	38	4		135			28	7		
64			175	42	5		136			21	5		
65			213	44	5		137			18	31		
66		1	191	52	8		138			28			
67		1	169	47	8		139			24			
68		1	185	47	12		140			23			
69		1	180	43	8		141			25			
70		2	191	59	12		142			30			
71		2	205	45	11		143			25			
72		1	177	43	5		144			22			

給料号	級	1	2	3	4	5
145			22			
146		1	22			
147			30			
148			16			
149			24			
150			24			
151			18			
152			32			
153			26			
154			34			
155			27			
156			24			
157			26			
158			28			
159			27			
160			36			
161			42			
162			35			
163			35			
164			40			
165		2	45			
166			43			
167			51			
168			37			
169			34			
170			20			
171			28			
172			22			
173			12			
174			11			
175			7			
176			6			
177			9			
178			6			
179			1			
180			2			
181			6			
182			2			
183			5			
184			3			
185			34			
人員計(人)		82	16,157	2,898	813	577
(構成比(%))		(0.4)	(78.7)	(14.1)	(4.0)	(2.8)
平均給料月額 (円)		271,883	313,676	399,830	432,367	448,403
平均年齢(歳)		39.6	35.8	48.0	52.4	56.5
標準的な職		実習助手等	教諭等	総括教諭	副校長、 教頭	総括校長、 校長

公安職給料表（警察官に適用）

級 号給	1	2	3	4	5	6	7	8	級 号給	1	2	3	4	5	6	7	8
1									73	2	48	63	11	3	8	9	
2									74	2	42	53	16	3	14	6	
3									75	3	42	50	10	5	9	13	
4									76	1	41	65	12	3	3	16	
5									77		46	55	19	5	8	8	
6									78	1	37	68	13	4	8	8	
7									79		32	58	19	2	21	5	
8									80	1	27	56	18	3	19	3	
9	51								81	1	39	75	25	6	21	13	
10	16								82		35	72	15	4	7		
11	7								83	1	24	76	25	1	15		
12	50					1			84		41	64	26	4	18		
13	28								85		34	79	36	3	25		
14	34								86	1	24	77	20	4	9		
15	6								87	1	21	77	29	4	15		
16	58								88		25	79	32	5	25		
17	69			1					89		25	78	37		22		
18	48								90		23	72	27	5	23		
19	20						1		91		19	72	25	4	9		
20	124		4						92		20	63	38	2	13		
21	31		2						93		31	56	38	2	17		
22	34		3						94		16	70	46	1	11		
23	14								95		10	62	37	2	16		
24	158		5						96		19	62	48	2	12		
25	179		7						97	1	10	67	48	4	9		
26	64	2	3	1					98		13	57	33	3	19		
27	39	2							99		12	76	48	3	15		
28	268	7	7						100		11	50	52	9	12		
29	57	4	3	1					101	1	8	53	39	4	8		
30	66	11	3						102		13	38	55	2	11		
31	18	4	4	1					103	1	9	43	44	4	5		
32	234	31	8						104		9	43	37	5	9		
33	63	17	20						105		7	46	38	4	6		
34	63	16	10						106		8	32	42	6	7		
35	34	18	4						107		5	34	33	4	6		
36	165	53	18						108		4	47	33	6	3		
37	72	37	13						109		7	26	34	4	90		
38	58	27	22						110	1	1	25	44	1			
39	43	25	16						111	1	3	25	28	5			
40	152	62	18		1				112		2	28	40	5			
41	64	38	26	2					113			21	34	7			
42	49	27	25	1	1				114		2	25	25	13			
43	28	35	19						115		1	23	33	5			
44	110	72	13		1			1	116		5	11	34	3			
45	49	63	24	1	1				117		2	15	25	161			
46	52	55	19	3	2				118		1	13	30				
47	24	32	12	1		1			119		1	22	20				
48	59	81	23	4	5				120	1	1	20	21				
49	31	66	27	3	1				121		1	9	31				
50	39	57	34	1	1				122		3	18	31				
51	24	42	31	2	5	1		4	123		1	18	21				
52	50	83	27	4	2			20	124		3	12	24				
53	32	72	35	7	1	2		1	125			17	30				
54	22	85	30	4	5			1	126		1	15	32				
55	15	44	22	6	2			11	127		3	13	31				
56	21	78	35	5	4	4		20	128		1	11	24				
57	18	70	35	10	4	6		9	129		4	16	21				
58	10	64	45	9	5	2	1	9	130		4	15	29				
59	8	52	41	8	10	2	2	8	131		2	13	27				
60	12	88	36	4	2	3	11	4	132		1	21	36				
61	5	58	51	3	3	3	19	6	133		6	19	30				
62	10	60	38	5	1	4	8	5	134		1	15	34				
63	8	52	42	10	1	2	19	11	135		3	18	24				
64	7	67	35	6	4	5	5	5	136		5	13	31				
65	5	52	54	7	5	6	3	166	137		1	21	25				
66	6	56	60	11	2	6	1		138		1	19	35				
67	6	44	47	13	4	5	4		139		6	15	35				
68	5	67	34	14	3	1	4		140			22	35				
69	2	64	56	10	5	7	3		141		1	19	33				
70	3	36	47	15	3	3	5		142		6	14	40				
71		43	61	13	9	4	3		143		5	11	34				
72	4	48	58	6	6	6	3		144		2	18	30				

級 号給	1	2	3	4	5	6	7	8
145		5	14	38				
146		3	12	38				
147		3	19	28				
148		2	16	28				
149		2	14	28				
150			18	32				
151		7	17	24				
152		1	14	36				
153		1	14	25				
154		1	16	17				
155		1	10	28				
156			16	26				
157		9	12	29				
158			21	20				
159			10	26				
160			13	22				
161			9	13				
162			14	25				
163			9	18				
164			8	20				
165			15	28				
166			11	21				
167			6	27				
168			3	25				
169			6	137				
170			7					
171			5					
172			4					
173			8					
人員計(人)	3,121	3,119	4,477	3,166	431	622	173	281
(構成比(%))	(20.3)	(20.3)	(29.1)	(20.6)	(2.8)	(4.0)	(1.1)	(1.8)
平均給料月額 (円)	235,536	290,813	340,853	386,471	414,332	434,871	452,935	476,110
平均年齢(歳)	24.7	34.4	40.6	46.2	49.9	49.6	50.7	54.5
標準的な職	巡査	巡査長	巡査部長	係長、 警部補	警部、 専門官	警察本部 の課長補 佐等	警視、 調査官	警察本部 の課長、 警察署の 署長等

第4表 扶養手当の支給状況

その1 扶養親族数別の受給者数及び扶養手当の対象となる扶養親族数

扶養親族数	受給者数		扶養手当の対象となる扶養親族数			
	人	構成比	配偶者	子	父母等	合計
1人	6,027	31.6	1,928	3,901	198	6,027
2人	6,868	36.1	2,549	11,075	112	13,736
3人	4,695	24.6	3,535	10,508	42	14,085
4人	1,278	6.7	1,151	3,919	42	5,112
5人	162	0.9	146	652	12	810
6人以上	21	0.1	17	111	2	130
合計	19,051	100.0	9,326	30,166	408	39,900
昨年の状況	19,071	100.0	9,750	29,455	478	39,683

注 扶養親族とは、扶養手当の支給対象となっている者をいいます。

その2 職員区分別の平均扶養親族数及び平均扶養手当月額

区分	受給者数	受給割合	平均扶養親族数	平均手当月額	非受給者	合計	平均扶養親族数	平均手当月額
一般職員	3,457	33.9	1.9	21,422	6,731	10,188	0.6	7,269
うち行政職員	2,964	33.4	1.9	21,397	5,921	8,885	0.6	7,138
教育職員	6,857	33.4	2.0	22,011	13,670	20,527	0.7	7,353
警察官	8,737	56.8	2.3	24,325	6,653	15,390	1.3	13,809
合計	19,051	41.3	2.1	22,965	27,054	46,105	0.9	9,490
昨年の状況	19,071	41.2	2.1	22,761	27,166	46,237	0.9	9,388

第5表

管理職手当の支給状況

区 分	1 種	2 種	3 種	4 種	5 種	6 種	受 給 者 計	手 当 受 給 者 1 人 当 たり 平 均 手 当 月 額
支 給 対 象 と な る 職 (代 表 的 な も の)	本庁の理事・ 局長 特定の大規模 出先機関の長	本庁の室長・ 部長 大規模出先 機関の長・ 総括校長	本庁の課長・ 担当課長 出先機関の長 ・校長	出先機関の 副所長	副校長・教頭	船 長		
受 給 者	人 27	人 135	人 956	人 121	人 813	人 3	人 2,055	円 85,277

第6表

住居手当の支給状況

区 分	一 般 職 員				教 育 職 員		警 察 官		合 計	
	人 員	平 均 手 当 月 額	人 員	平 均 手 当 月 額	人 員	平 均 手 当 月 額	人 員	平 均 手 当 月 額	人 員	平 均 手 当 月 額
受 給 者	手 当 月 額 11,000 円 未 満 の 受 給 者	4	3		6		-		10	
	手 当 月 額 11,000 円 未 満 以 上 28,500 円 未 満 の 受 給 者	518	437		1,383		632		2,533	
	手 当 月 額 28,500 円 未 満 の 受 給 者	2,346	2,051		4,855		2,438		9,639	
	計	2,868	2,491		6,244		3,070		12,182	
非 受 給 者	7,320	-	6,394	-	14,283	-	12,320	-	33,923	-
合 計	10,188	7,799	8,885	7,773	20,527	8,405	15,390	5,569	46,105	7,324
昨 年 の 状 況	10,261	7,524	8,915	7,514	20,514	8,263	15,462	5,487	46,237	7,171

注 1 住居手当の受給者(配偶者の居住する借家・借間を含まない。)の割合は、一般職員 28.2% (行政職員 28.0%)、教育職員 30.4%、警察官 19.9%、合計で26.4%です。

2 住居手当の額は、家賃月額 16,000円を超える者を対象とし、最高支給限度額は 28,500円です。

《参考》

	人 員	平 均 手 当 月 額
配 偶 者 の 居 住 す る 借 家 ・ 借 間	人 2	円 14,200

注 配偶者の居住する借家・借間に係る住居手当の額は、単身赴任手当を受給している職員が当該住宅に居住するものとした場合に支給される住居手当額の半額です。

第7表

通勤手当の支給状況

区 分	一 般 職 員				教 育 職 員		警 察 官		合 計		
	人 員	平均手当 月 額	う ち 行 政 職 員		人 員	平均手当 月 額	人 員	平均手当 月 額	人 員	平均手当 月 額	
			人 員	平均手当 月 額							
受 給 者	交通機関等利用者	8,266	16,861	7,561	16,677	7,327	13,736	12,986	14,060	28,579	14,787
	交通用具使用者	1,182	9,330	680	7,002	11,349	5,282	807	8,133	13,338	5,813
	交通機関等と 交通用具併用者	242	19,779	201	19,842	265	14,542	555	15,534	1,062	16,254
	計	9,690	16,016	8,442	15,973	18,941	8,681	14,348	13,784	42,979	12,038
非 受 給 者		498	-	443	-	1,586	-	1,042	-	3,126	-
合 計		10,188	15,233	8,885	15,177	20,527	8,011	15,390	12,851	46,105	11,222
昨 年 の 状 況		10,261	14,788	8,915	14,730	20,514	7,935	15,462	12,411	46,237	10,952

- 注 1 通勤手当の受給者の割合は、一般職員95.1%(行政職員95.0%)、教育職員92.3%、警察官93.2%、合計で93.2%です。
 2 受給者の通勤方法別の割合は、交通機関等利用者66.5%、交通用具使用者31.0%、交通機関等と交通用具併用者2.5%です。
 3 交通機関等に係る手当月額(受給者平均)には、新幹線鉄道等に係る特例の手当額を含みます。