

第5部 別冊

第2章 周産期医療における現状と連携体制

I 本県の周産期医療体制の現状

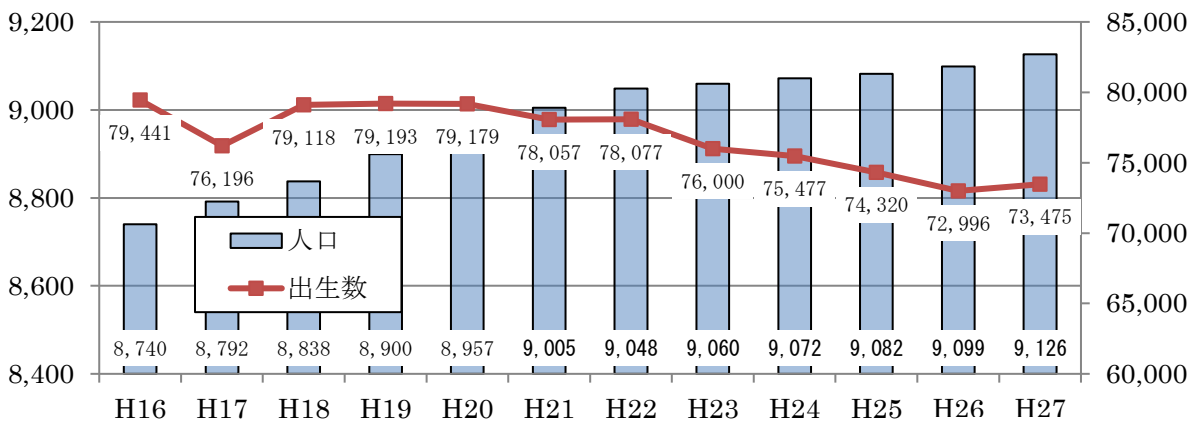
1 本県の周産期医療に係る基礎データ

(1) 人口及び出生数

本県の人口及び出生数の推移を見ますと、人口についてはまだ増加が続いていますが、出生数については減少傾向にあります。

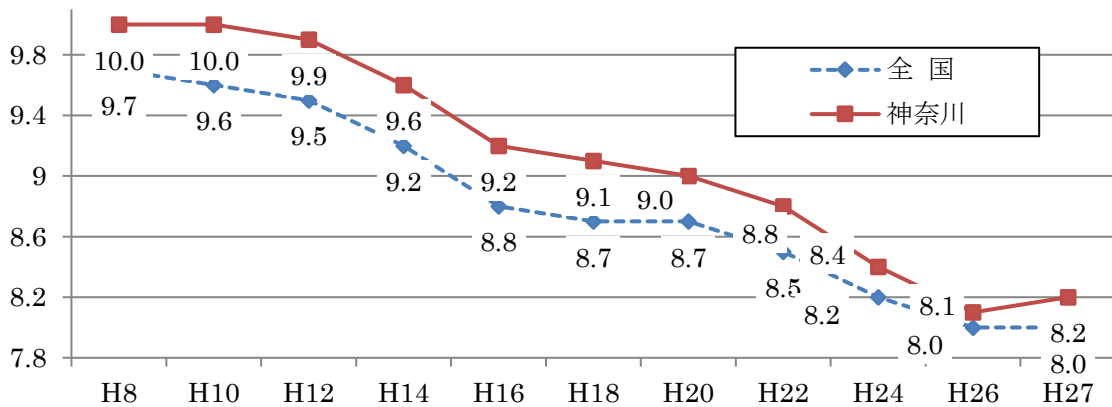
【本県の人口及び出生数】

(単位：千人(人口) / 人(出生数))



出典：県衛生統計年報

【本県及び全国の出生率の推移(人口千対)】



出典：人口動態調査

【出生率の都道府県順位の比較(人口千対)】

	H8		H10		H12		H14		H16		H18		H20		H22		H24		H26		H27	
	出生率	順位	出生率	順位	出生率	順位	出生率	順位	出生率	順位	出生率	順位	出生率	順位	出生率	順位	出生率	順位	出生率	順位	出生率	順位
全国	9.7	—	9.6	—	9.5	—	9.2	—	8.8	—	8.7	—	8.7	—	8.5	—	8.2	—	8.0	—	8.0	—
神奈川県	10.0	10	10.0	7	9.9	7	9.6	5	9.2	4	9.1	4	9.0	8	8.8	10	8.4	12	8.1	13	8.2	11
栃木	9.7	21	9.5	25	9.6	16	9.3	14	9.0	8	8.9	8	8.7	17	8.3	23	8.1	22	7.9	18	7.9	20
群馬	10.0	10	9.7	14	9.7	11	9.4	10	8.9	15	8.6	21	8.6	19	8.1	30	7.6	34	7.5	31	7.4	33
埼玉	10.2	5	9.8	11	9.7	11	9.3	14	8.9	15	8.8	14	8.6	19	8.4	19	8.0	26	7.8	22	7.8	23
千葉	9.6	26	9.4	27	9.4	25	9.2	22	8.9	15	8.6	21	8.7	17	8.4	19	8.0	26	7.6	27	7.7	27
東京	8.5	46	8.5	44	8.5	44	8.4	39	8.2	35	8.2	32	8.4	28	8.4	19	8.3	17	8.5	9	8.6	6
愛知	10.8	2	10.9	2	10.8	2	10.3	3	10.0	3	9.8	3	9.9	2	9.6	2	9.3	3	8.9	4	9.0	3
大阪	10.3	4	10.5	4	10.2	4	9.7	4	9.2	4	9.0	6	9.0	8	8.6	13	8.4	12	8.1	13	8.1	13

(2) 体重別出生数

本県の出生数を体重別で見ると、出生数全体の減少と比例して減少傾向にあり、2,500g未満の子についても減少傾向にあります。しかし、1,000g未満の超低出生体重児の割合は増加傾向にあります。

【体重別の出生数の推移】

(単位：人)

年	総数	出生数												
		500g未満	500-999g	超低出生	1,000-1,499g	極低出生	1,500-1,999g	2,000-2,499g	2,500g未満	2,500-2,999g	3,000-3,499g	3,500-3,999g	4,000g以上	不詳
H16	79,441	22	201	223	334	557	946	5,901	7,404	31,225	32,445	7,686	0	4
H17	76,196	19	212	231	322	553	948	5,769	7,270	29,686	31,288	7,296	0	13
H18	79,118	22	205	227	349	576	1,009	6,127	7,712	31,109	31,914	7,711	0	6
H19	79,193	21	219	240	344	584	950	6,089	7,623	31,241	32,207	7,491	0	10
H20	79,179	18	197	215	343	558	992	6,153	7,703	31,383	32,163	7,299	0	10
H21	78,057	20	188	208	296	504	920	6,078	7,502	31,035	31,827	7,074	0	23
H22	78,077	18	218	236	360	596	885	6,027	7,508	31,003	31,784	7,190	0	14
H23	76,000	22	225	247	318	565	882	5,812	7,259	30,056	30,978	7,119	0	17
H24	75,477	21	194	215	365	580	885	5,860	7,325	29,831	30,832	6,927	0	10
H25	74,320	18	181	199	312	511	844	5,598	6,953	29,517	30,410	6,909	0	9
H26	72,540	28	209	237	292	529	831	5,601	6,961	28,959	29,893	6,719	0	8
H27	73,475	17	190	207	276	483	823	5,636	6,942	29,155	30,044	6,828	0	5

出典：人口動態調査

【平成16年と比較した増加数】

(単位：人)

年	総数	増加数												
		500g未満	500-999g	超低出生	1,000-1,499g	極低出生	1,500-1,999g	2,000-2,499g	2,500g未満	2,500-2,999g	3,000-3,499g	3,500-3,999g	4,000g以上	不詳
H17	-3,245	-3	11	8	-12	-4	2	-132	-134	-1,539	-1,157	-390	-34	9
H18	-323	0	4	4	15	19	63	226	308	-116	-531	25	-11	2
H19	-248	-1	18	17	10	27	4	188	219	16	-238	-195	-56	6
H20	-262	-4	-4	-8	9	1	46	252	299	158	-282	-387	-56	6
H21	-1,384	-2	-13	-15	-38	-53	-26	177	98	-190	-618	-612	-81	19
H22	-1,364	-4	17	13	26	39	-61	126	104	-222	-661	-496	-99	10
H23	-3,441	0	24	24	-16	8	-64	-89	-145	-1,169	-1,467	-567	-106	13
H24	-3,964	-1	-7	-8	31	23	-61	-41	-79	-1,394	-1,613	-759	-125	6
H25	-5,121	-4	-20	-24	-22	-46	-102	-303	-451	-1,708	-2,035	-777	-155	5
H26	-6,445	6	8	14	-42	-28	-115	-300	-443	-2,266	-2,552	-967	-221	4
H27	-5,966	-5	-11	-16	-58	-74	-123	-265	-462	-2,070	-2,401	-858	-176	1

(3) 母親の年齢別出生数

本県における母親の年齢別出生数の推移を見ますと、平成21年と平成27年と比較して35歳未満の出生割合が73.2%から67.8%(5.4ポイント)に低下する一方、35歳から49歳までの出生割合は26.8%から32.2%(5.4ポイント)まで上昇したことから、出生約3人当たり1人が35歳以上で出産していることとなっています。

【母親の年齢別出生数の推移】

(単位：人)

年	総数	15歳未満	15-19歳	20-24歳	25-29歳	30-34歳	35歳未満	35-39歳	40-44歳	45-49歳	35-49歳	50歳以上	年齢不詳
H16	79,441	2	1,058	7,248	23,677	32,676	64,661	13,192	1,547	41	14,780	0	0
H17	76,196	5	880	6,869	21,806	31,433	60,993	13,478	1,674	50	15,202	1	0
H18	79,118	2	918	6,991	21,939	32,210	62,060	15,133	1,884	40	17,057	1	0
H19	79,193	1	879	6,661	21,069	31,849	60,459	16,512	2,185	33	18,730	4	0
H20	79,179	3	840	6,671	20,766	31,049	59,329	17,376	2,418	54	19,848	1	1
H21	78,057	4	858	6,176	19,984	30,113	57,135	18,135	2,726	57	20,918	4	0
H22	78,077	1	765	5,921	19,542	29,722	55,951	18,903	3,145	76	22,124	2	0
H23	76,000	1	745	5,532	18,885	28,637	53,800	18,591	3,535	72	22,198	2	0
H24	75,474	1	755	5,046	18,553	28,009	52,364	19,101	3,909	97	23,107	3	0
H25	74,320	4	725	4,880	17,887	27,517	51,013	18,908	4,311	85	23,304	3	0
H26	72,996	0	664	4,546	16,849	27,525	49,584	18,727	4,561	121	23,409	3	0
H27	73,475	1	685	4,641	16,736	27,733	49,796	19,019	4,540	117	23,676	3	0

出典：人口動態調査

【総数との比較】

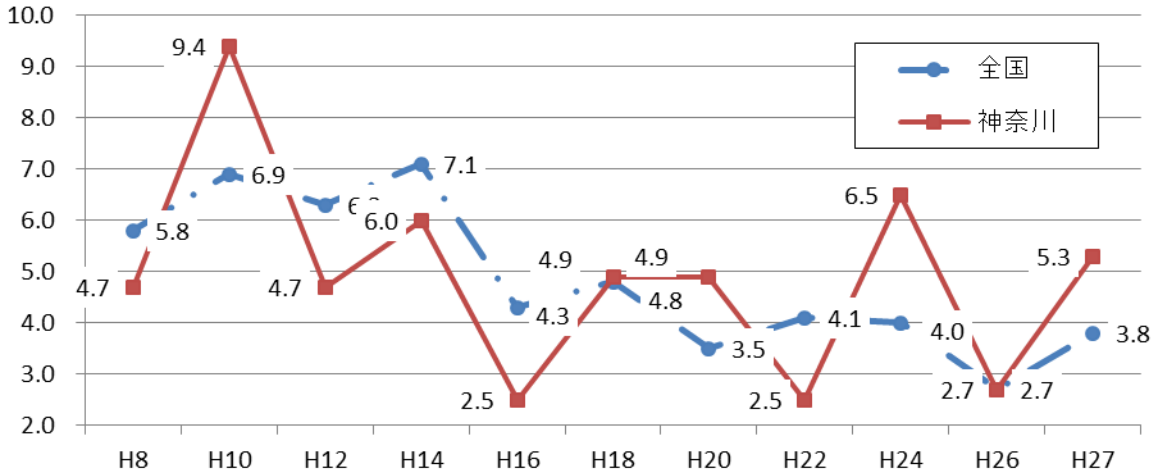
(単位：%)

年	総数	15歳未満	15-19歳	20-24歳	25-29歳	30-34歳	35歳未満	35-39歳	40-44歳	45-49歳	35-49歳	50歳以上	年齢不詳
H16	100%	0.0%	1.3%	9.1%	29.8%	41.1%	81.4%	16.6%	1.9%	0.1%	18.6%	0.0%	0.0%
H17	100%	0.0%	1.2%	9.0%	28.6%	41.3%	80.0%	17.7%	2.2%	0.1%	20.0%	0.0%	0.0%
H18	100%	0.0%	1.2%	8.8%	27.7%	40.7%	78.4%	19.1%	2.4%	0.1%	21.6%	0.0%	0.0%
H19	100%	0.0%	1.1%	8.4%	26.6%	40.2%	76.3%	20.9%	2.8%	0.0%	23.7%	0.0%	0.0%
H20	100%	0.0%	1.1%	8.4%	26.2%	39.2%	74.9%	21.9%	3.1%	0.1%	25.1%	0.0%	0.0%
H21	100%	0.0%	1.1%	7.9%	25.6%	38.6%	73.2%	23.2%	3.5%	0.1%	26.8%	0.0%	0.0%
H22	100%	0.0%	1.0%	7.6%	25.0%	38.1%	71.7%	24.2%	4.0%	0.1%	28.3%	0.0%	0.0%
H23	100%	0.0%	1.0%	7.3%	24.8%	37.7%	70.8%	24.5%	4.7%	0.1%	29.2%	0.0%	0.0%
H24	100%	0.0%	1.0%	6.7%	24.6%	37.1%	69.4%	25.3%	5.2%	0.1%	30.6%	0.0%	0.0%
H25	100%	0.0%	1.0%	6.6%	24.1%	37.0%	68.6%	25.4%	5.8%	0.1%	31.4%	0.0%	0.0%
H26	100%	0.0%	0.9%	6.2%	23.1%	37.7%	67.9%	25.7%	6.2%	0.2%	32.1%	0.0%	0.0%
H27	100%	0.0%	0.9%	6.3%	22.8%	37.7%	67.8%	25.9%	6.2%	0.2%	32.2%	0.0%	0.0%

(4) 妊産婦死亡率

本県の妊産婦死亡率は、平成 22 年と比較すると、平成 24 年には増加し、平成 26 年には全国平均並となりましたが、今後も引き続き注視していく必要があります。

【妊産婦死亡率の推移と全国との比較（出産 10 万対）】



出典：人口動態調査

【妊産婦死亡率の主要都府県との比較（出生 10 万対）】

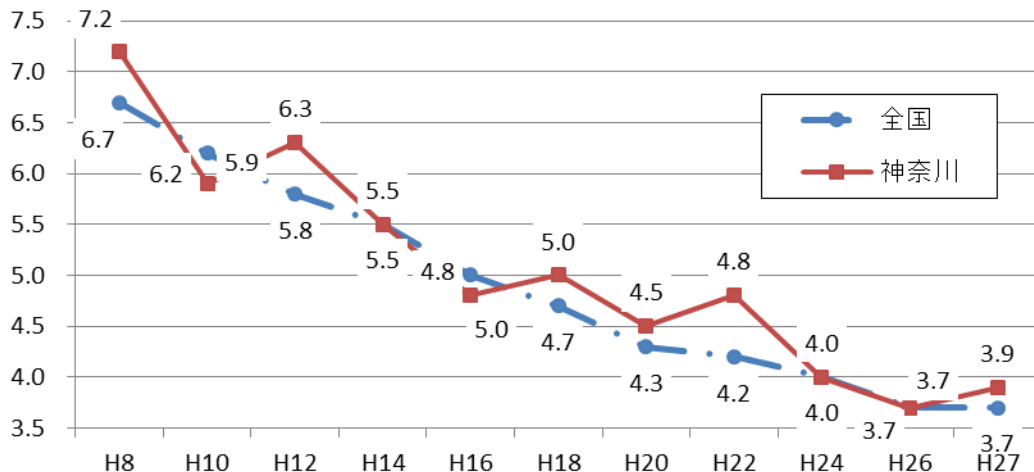
		H8	H10	H12	H14	H16	H18	H20	H22	H24	H26	H27
全国	死亡率	5.8	6.9	6.3	7.1	4.3	4.8	3.5	4.1	4.0	2.7	3.8
	順位											
神奈川県	死亡率	4.7	9.4	4.7	6.0	2.5	4.9	4.9	2.5	6.5	2.7	5.3
	順位	20	36	21	24	29	24	33	28	37	33	34
栃木	死亡率	5.0	10.2	0.0	5.3	5.4	5.5	5.6	0.0	6.1	0.0	0.0
	順位	21	41	1	22	34	27	36	1	33	1	1
群馬	死亡率	0.0	10.0	5.0	5.2	5.5	11.4	5.7	0.0	6.5	0.0	0.0
	順位	1	39	23	20	35	42	37	1	37	1	1
埼玉	死亡率	7.1	4.3	14.6	10.5	4.7	6.4	3.2	8.2	3.4	5.2	5.2
	順位	31	19	40	41	32	32	29	38	29	36	33
千葉	死亡率	10.5	12.4	7.0	7.1	12.8	1.9	1.9	5.7	2.0	4.2	6.2
	順位	37	43	28	26	43	20	25	32	28	35	35
東京	死亡率	5.9	8.8	3.9	11.6	3.9	3.8	2.8	7.2	6.4	2.7	1.7
	順位	27	35	19	43	30	21	27	37	35	33	29
愛知	死亡率	6.6	3.9	9.1	9.5	1.4	5.6	6.9	2.8	1.4	1.5	4.5
	順位	28	18	32	37	26	29	43	29	27	30	32
大阪	死亡率	5.4	6.4	3.3	8.1	2.4	3.8	2.5	3.9	0.0	1.4	1.4
	順位	24	25	18	30	28	21	26	30	1	29	28

出典：人口動態調査

(5) 周産期死亡率

本県の周産期死亡率は、毎年減少しており、また、都道府県順位においても、数値は改善されつつあります。

【周産期死亡率の推移と全国との比較(出生千対)】



出典：人口動態調査

【周産期死亡率の主要都府県との比較(出生千対)】

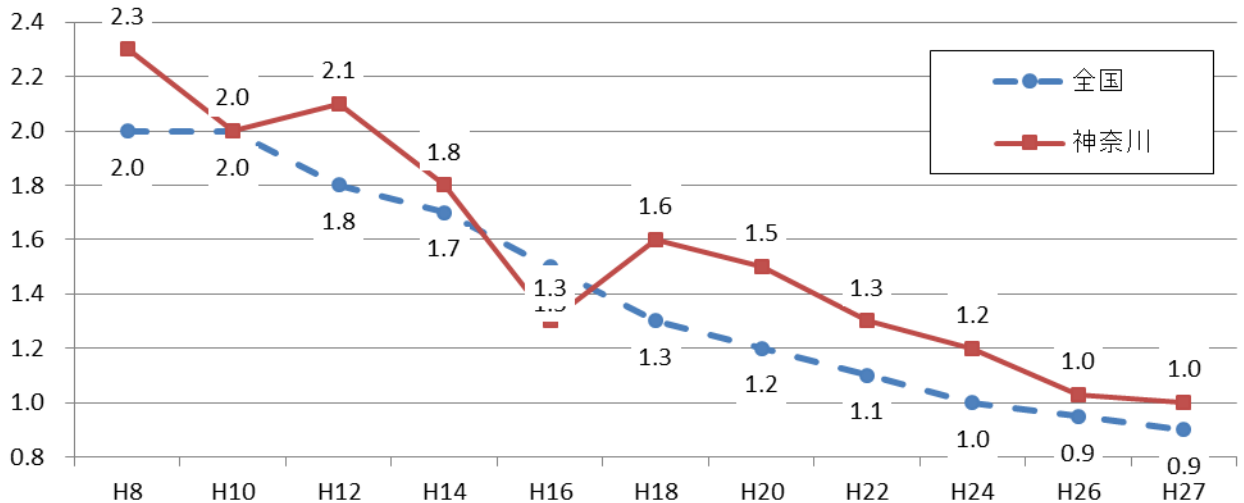
		H8	H10	H12	H14	H16	H18	H20	H22	H24	H26	H27
全国	死亡率	6.7	6.2	5.8	5.5	5.0	4.7	4.3	4.2	4.0	3.7	3.7
	順位	34	11	37	27	16	29	32	41	23	21	30
神奈川県	死亡率	7.2	5.9	6.3	5.5	4.8	5.0	4.5	4.8	4.0	3.7	3.9
	順位	34	11	37	27	16	29	32	41	23	21	30
栃木	死亡率	8.4	8.4	6.6	5.2	6.1	4.8	4.3	3.8	4.1	4.3	3.3
	順位	46	47	38	18	41	28	23	9	27	36	12
群馬	死亡率	6.3	7.3	5.4	6.5	7.2	5.6	4.2	4.4	4.8	4.2	4.2
	順位	13	43	16	42	47	42	22	29	41	34	35
埼玉	死亡率	7.2	6.1	6.0	6.3	4.9	5.1	4.3	4.2	4.4	4.0	3.7
	順位	34	21	34	40	20	33	23	24	36	29	23
千葉	死亡率	7.0	6.7	7.0	6.1	4.7	4.7	4.0	4.1	4.4	4.3	3.8
	順位	30	35	44	36	12	24	14	22	36	36	27
東京	死亡率	6.7	6.3	5.6	5.8	5.2	4.7	4.3	3.9	3.7	3.5	3.2
	順位	25	28	22	29	25	24	23	12	12	16	9
愛知	死亡率	6.4	5.9	5.6	5.4	4.5	4.2	4.4	4.0	3.8	3.5	3.8
	順位	15	11	22	26	10	13	27	15	16	16	27
大阪	死亡率	5.9	5.8	5.5	4.7	4.8	4.3	4.0	4.0	4.0	3.5	3.2
	順位	7	9	19	9	16	16	14	15	23	16	9

出典：人口動態調査

(6) 新生児死亡率

本県の新生児死亡率は、毎年減少しています。しかし、全国及主要都道府県と比較すると高い傾向にあります。

【新生児死亡率の推移と全国との比較（出生千対）】



出典：人口動態調査

【新生児死亡率の主要都府県との比較（出生千対）】

		H8	H10	H12	H14	H16	H18	H20	H22	H24	H26	H27
全国	死亡率	2.0	2.0	1.8	1.7	1.5	1.3	1.2	1.1	1.0	0.9	0.9
	順位											
神奈川県	死亡率	2.3	2.0	2.1	1.8	1.3	1.6	1.5	1.3	1.2	1.0	1.0
	順位	31	19	38	32	12	35	36	35	32	32	33
栃木	死亡率	2.6	2.3	2.1	2.1	2.3	1.6	1.4	0.9	1.0	1.8	1.0
	順位	38	35	38	40	46	35	30	10	18	47	28
群馬	死亡率	1.5	2.2	1.8	2.3	1.5	1.2	1.1	1.1	1.5	0.7	0.8
	順位	5	31	26	42	22	16	18	20	39	9	18
埼玉	死亡率	1.9	1.8	1.6	2.0	1.5	1.3	1.1	1.0	0.9	1.0	0.9
	順位	16	13	20	38	22	20	18	15	10	26	19
千葉	死亡率	1.6	1.9	1.8	1.7	1.4	1.4	1.1	1.1	1.3	1.1	1.1
	順位	6	15	26	28	15	30	18	20	36	37	39
東京	死亡率	1.9	2.0	2.0	1.7	1.2	1.5	1.1	0.9	1.1	0.8	0.8
	順位	16	19	37	28	6	33	18	10	27	17	14
愛知	死亡率	2.0	1.7	1.9	1.4	1.3	1.0	1.2	1.1	0.8	0.9	0.9
	順位	22	9	32	8	12	6	24	20	6	23	26
大阪	死亡率	1.9	1.7	1.5	1.6	1.7	1.2	1.4	1.0	0.8	0.9	0.6
	順位	16	9	11	20	32	16	30	15	6	24	8

出典：人口動態調査

以上のことから、ハイリスク出産の増加は今後も見込まれる一方、本県の周産期医療は充実してきていると捉えることができます。

(7) 医師及び施設の状況

県内の分娩取扱施設は減少傾向にあり、周産期医療に関する医師数は、微増しています。一方、これまで新生児医療を担当する医師について、新生児を専従している医師と兼任で従事している医師で捉えようとしていましたが、この数値には、育児休業中の医師など現場で直接従事していない医師の混在も見受けられ、必ずしも実態を反映していないとの意見がありました。このため、新生児医師の配置状況を把握する上で新たな指標が必要との観点から、保健医療計画の改定に向けて、今後は日中にNICU等を担当する常勤医師と新生児医療を担当する常勤医師の合計(平成28年時点で187人)をひとつの指標とすることを検討しています。

【県内の分娩取扱施設数】

(単位：施設)

分類	18年度	19年度	20年度	21年度	22年度	23年度	24年度	25年度	26年度	27年度	28年度	29年度
病院	73	66	65	65	64	65	64	62	63	61	60	61
診療所	58	63	62	59	59	58	57	57	58	58	62	62
助産所	29	31	37	38	37	35	33	31	30	28	26	24
合計	160	160	164	162	160	158	154	150	151	147	148	147

(出典：産科医療及び分娩に関する調査)

※ 本調査は20年度から調査方法に変更があったため、単純な時系列比較はできません。

【県内の分娩取扱医師数】

(単位：人)

分類	18年度	19年度	20年度	21年度	22年度	23年度	24年度	25年度	26年度	27年度	28年度	29年度
病院	322	340	335	359	380	412	418	422	415	411	401	407
診療所	90	98	102	96	99	99	101	102	112	106	108	111
合計	412	438	437	455	479	511	519	524	527	517	509	518

(出典：産科医療及び分娩に関する調査)

※ 本調査は20年度から調査方法に変更があったため、単純な時系列比較はできません。

【県内の小児科医師数】

(単位：人)

分類	10年	12年	14年	16年	18年	20年	22年	24年	26年
医療従事医師数	878	892	902	904	901	1,001	1,038	1,085	1,122
うち病院勤務医師数	469	447	465	451	428	498	555	583	605

出典：医師・歯科医師・薬剤師調査

【参考：県内の新生児担当常勤医師数(専任+兼任)】(単位：人)

20年	21年	22年
259	267	256

出典：周産期医療体制調

※ 周産期救急医療システム受入病院を対象に調査を実施

※ 育児休業中などの理由により実際の勤務に従事していない医師が含まれる可能性があり、「参考(県内の日中にNICU等を担当する常勤医師等の数)」とは時系列比較はできません。

【参考：県内の日中にNICU等を担当する常勤医師等の数】

	27年	28年
医師数	170	187
周産期母子医療センター	109	136
その他の受入病院	61	51

(出典：周産期医療体制に係る調査及び周産期母子医療センターの評価)

※ 周産期救急医療システム受入病院を対象に調査を実施

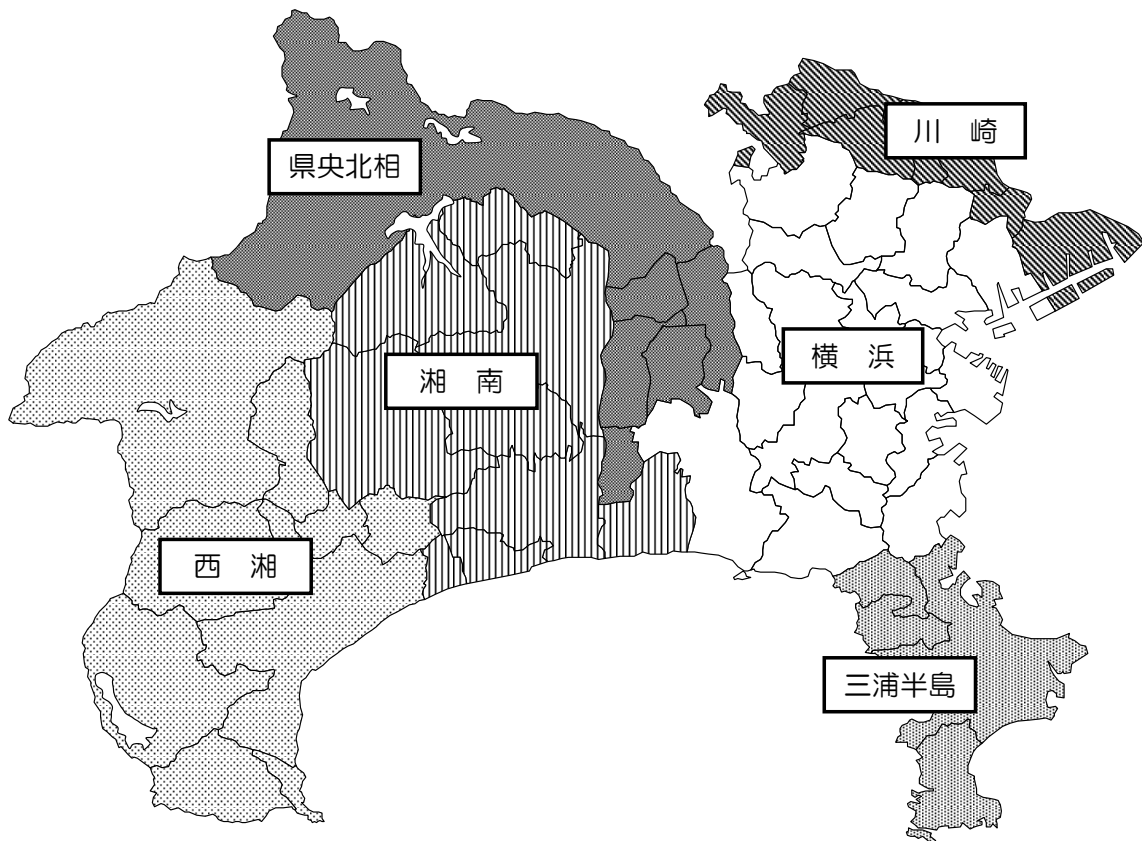
※ 数値は日中に主にNICU・GCUを担当する小児科・新生児医師数(周産期母子医療センター)と初期研修医を除く新生児医療を担当する常勤医師数(周産期母子医療センター以外の周産期救急医療システム受入病院)の合計値です。

2 本県の周産期連携体制

(1) 神奈川県周産期救急医療システム

本県では、昭和 60 年 6 月より「神奈川県周産期救急医療システム」を運用しており、県内 6 つのブロック内において、それぞれ「基幹病院」、「中核病院」、「協力病院」として機能別に位置づけた受入病院を中心とし、分娩時の予期できない急変等に対処し、ハイリスクの妊婦から新生児まで、高度な医療水準により一貫した対応を 24 時間体制で確保しています。

〔周産期救急医療システムブロック図〕



ブロック名	市町村	ブロック名	市町村	ブロック名	市町村	ブロック名	市町村
横浜	横浜市	湘南	平塚市	西湘	小田原市	県央北相	相模原市
	鎌倉市		茅ヶ崎市		南足柄市		大和市
	藤沢市		秦野市		中井町		海老名市
川崎	川崎市		厚木市		大井町		座間市
	横須賀市		伊勢原市		松田町		綾瀬市
	逗子市		大磯町		山北町		寒川町
三浦半島	三浦市		二宮町		開成町		
	葉山町		愛川町		箱根町		
			清川村		真鶴町		
					湯河原町		

〔周産期救急医療システム受入病院機能分類表〕

分類	機能	国による機能別分類	整備基準	備考
基幹病院	ブロック内での患者受入の調整を行う。ブロックの拠点として、重症例を中心にあらゆる患者を24時間体制で受け入れる。	総合周産期母子医療センター	高度な医療機能 MFICU 6床以上 NICU 9床以上	高度な医療及び人材確保の点から、大学病院相当の施設とする
		地域周産期母子医療センター	比較的高度な医療機能 24時間対応 NICU等	高度な医療の提供と病床の安定的な確保のため、公立・公的病院を中心に認定
中核病院	基幹病院の機能を補完し、中等症以上の患者を中心に原則として24時間体制で受け入れる。	母体から新生児まで周産期を通して診ることのできる医療機関		
協力病院	比較的軽度な患者や基幹病院・中核病院で急性期を脱した患者を受け入れる。			

〔周産期救急医療システム受入病院〕

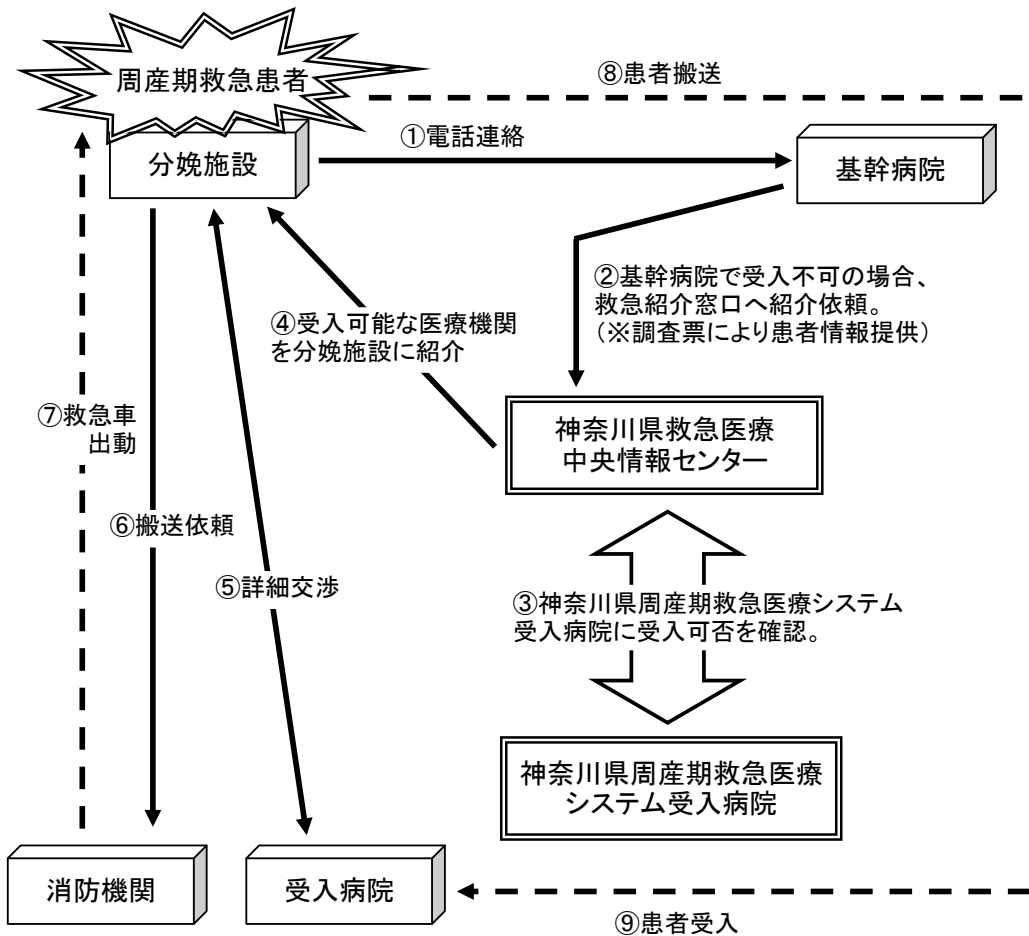
周産期患者の対応を一貫して行える医療機関で構成しています。

※ 各施設の概要については「参考 各周産期医療施設の概要」に掲載

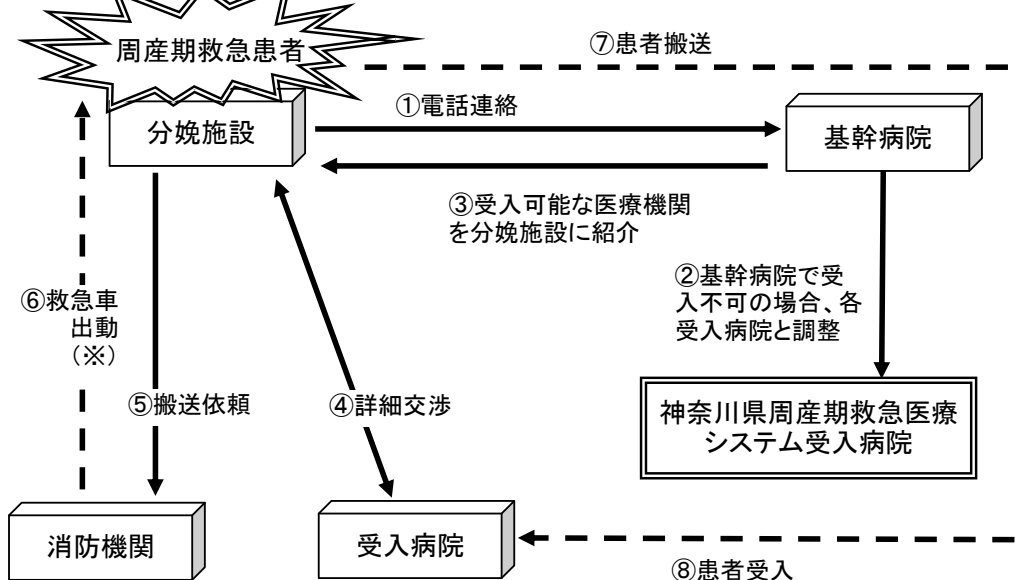
(平成 29 年 4 月 1 日現在)

地区	種別	病院名	総合	地域	
横浜	基幹病院	神奈川県立こども医療センター	○		
		横浜市立大学附属市民総合医療センター	○		
		聖マリアンナ医科大学横浜市西部病院		○	
	中核病院	横浜労災病院			○
		横浜市立大学附属病院			○
		藤沢市民病院			○
		昭和大学藤が丘病院			○
		昭和大学横浜市北部病院			○
		横浜市立市民病院			○
		済生会横浜市東部病院			○
国立病院機構横浜医療センター				○	
横浜国立大学横浜市立みなと赤十字病院			○		
協力病院	済生会横浜市南部病院				
	横浜南共済病院				
	けいゆう病院				
川崎	基幹病院	聖マリアンナ医科大学病院	○		
	中核病院	日本医科大学武蔵小杉病院 川崎市立川崎病院		○ ○	
三浦 半島	基幹病院	横須賀共済病院		○	
	中核病院	横須賀市立うわまち病院		○	
湘南	基幹病院	東海大学医学部付属病院	○		
	中核病院	茅ヶ崎市立病院 平塚市民病院		○	
西湘	基幹病院	小田原市立病院		○	
県央 北相	基幹病院	北里大学病院	○		
	中核病院	地域医療機能推進機構相模野病院		○	
	協力病院	大和市立病院 相模原協同病院			

〔周産期救急医療システム概要図（産科救急）〕



〔周産期救急医療システム概要図（新生児救急）〕



(※)救急車による搬送のほか、受入病院による迎え搬送もしくは三角搬送もあり。

迎え搬送：受入医療機関の医師が救急車等で依頼元医療機関へ行き、新生児と同乗して自らの医療機関に搬送すること。

三角搬送：周産期母子医療センター等の医師が救急車等で依頼元医療機関へ行き、新生児と同乗して他の受入医療機関に搬送すること。

(2) 母体救命に係る病院間・病院内における連携体制

本県では、平成 28 年 10 月 1 日現在で 19 の救命救急センターを設置しており、うち 18 病院が県周産期救急医療システムの受入病院として位置づけられています。これにより、産科合併症以外の合併症を有する妊産婦に対しても速やかに対応することができるとともに、救命救急センターを設置していない受入病院についても、県周産期救急医療システムにおける搬送コーディネートにより、対応可能病院へ搬送する体制となっていますが、平成 18 年の奈良県、平成 20 年の東京都の事例で大きな社会問題になった特に迅速な対応を要する母体救命救急症例の適切な受入を保障する制度については、本県における新たな制度整備の必要性の検討を含め、今後の課題となっています。

〔県内の救命救急センター(平成 28 年 10 月 1 日現在)〕

聖マリアンナ医科大学病院	国立病院機構横浜医療センター
北里大学病院	東海大学医学部付属病院
昭和大学藤が丘病院	聖マリアンナ医科大学横浜市西部病院
横浜市立大学附属市民総合医療センター	横須賀共済病院
日本医科大学武蔵小杉病院	川崎市立川崎病院
藤沢市民病院	済生会横浜市東部病院
小田原市立病院	横浜市立みなと赤十字病院
横浜市立市民病院	横浜労災病院
横浜南共済病院	横須賀市立うわまち病院
湘南鎌倉総合病院	

(3) 県域を越えた広域搬送及び受入体制

本県においては、周産期救急医療システムにより県内における周産期救急患者を円滑に搬送するための受入調整機能は有していますが、県域を越えた患者の搬送及び受入についての統一的な体制は現在整備されておらず、長年の課題となっていました。

そこで、平成 24 年 1 月から、県内において受入病院が見つからず、やむを得ず県域を越えた搬送を行うに当たり、東京都との間で広域搬送連携体制を構築し、県外搬送の円滑化、搬送時間の短縮及び医師の負担軽減を図ることを目的に、「県域を越えた周産期搬送体制構築に向けた試行」を実施しています。

3 搬送コーディネーターの機能及び体制

周産期救急医療システムにおける基幹病院では、分娩施設からの周産期救急患者を 24 時間体制で受け入れるとともに、患者の症例に応じた受入先のコーディネート業務を行っていますが、産科医師の確保が困難な中で、緊急の搬送依頼の急増により、基幹病院の産科医師に多大な負担が生じていました。

そこで、平成 19 年度より、神奈川県救急医療中央情報センターにおいて、基幹病院

の医師の指示のもと、非医療職の搬送コーディネーターが患者の受入が可能な医療機関の紹介を行う「受入医療機関紹介業務」を開始しました。本県では、各ブロック基幹病院及び神奈川県救急医療中央情報センターが協働して、周産期救急患者の搬送コーディネートをを行っています。

また、その際、各医療機関の応需の可否を事前に把握し、迅速に患者の受入調整が行えるよう、周産期救急医療情報システムを整備し、周産期医療情報の収集・提供を行っています。

〔神奈川県周産期救急情報システム〕

本県では、周産期患者の円滑な搬送を目的として、診療の可否などの救急医療情報の収集、提供を行う周産期救急医療情報システムを平成6年8月から運用しており、県救急医療中央情報センター、県周産期救急医療システム受入病院、消防機関、県関係機関等に設置されているパソコンからインターネットを利用することにより、県周産期救急医療システム受入病院の状況を閲覧することができます。

また、本情報システムは、同じく本県で運用している救急医療情報システムと並行して閲覧できるよう整備しており、産科合併症以外の合併症を有する妊婦が救急搬送された際、迅速に対応可能病院を検索できるよう配慮されています。

＜周産期救急医療情報システムで参照できる応需の可否情報＞

産科部門	新生児部門	
産科	新生児	外科手術
母体救命	人工換気	心臓手術
	極低出生体重児	脳外科手術
	超低出生体重児	転院受入

4 周産期医療関係者に対する研修の実施状況

周産期医療関係者等を対象に、専門的・基礎的知識及び技術を習得させるため、神奈川県周産期医療協議会研修部会が中心となり各種講習会を実施しています。

講習会名	開催回数	主な内容
周産期救急連絡会 産科講習会	年1回	県内産科医師による症例発表、講演及び関係者による意見交換等
新生児講習会	年1回	新生児医療に係る講演及び関係者による意見交換等
新生児看護講習会	年1回	主に新生児を担当する看護師を対象とした研修

5 神奈川県における周産期医療に関する支援事業(平成 29 年度時点)

事業名	内 容
周産期救急医療対策運営費補助事業	周産期救急医療システム受入病院の周産期部門に係る運営費の補助
周産期救急受入機関紹介業務運営事業	各ブロック基幹病院からの依頼による周産期救急受入機関紹介業務の実施
日中一時支援事業費補助	在宅等へ移行したNICU長期入院児を一時的に受け入れた病院に対する補助
産科医師等分娩手当補助事業	分娩を取扱う産科医に対する手当支給制度を有する病院に対する補助
産科等研修医手当補助事業	後期研修医に対する手当支給制度を有する病院に対する補助
産科医師確保支援事業	神奈川県産科婦人科医会の研修会の開催に係る費用の補助 県内に大学病院を有する大学が実施する研修会の開催に係る費用の補助
地域医療医師修学資金貸付事業	特定診療科医師を目指す学生に対する修学資金貸付

II 周産期医療の目標設定に関する考え方

1 NICU 等周産期施設の整備

- 本県の NICU 病床数の推移は毎年増加しており、周産期医療体制整備計画において目標としていた、概ね「出生数 1 万人対 28 床」の NICU が整備されております。
- しかし、今後、出生数が減少した場合、それに伴って、NICU が過剰に減少することで、現状の達成が困難になることが懸念されます。
- そこで、現状維持(概ね「出生数 1 万人対 29 床」)を目標とします。
- その際、個々の病院が有する NICU 運用能力を鑑み、超低体重出生児、極低出生体重児に対応できる NICU の整備に力点を置くとともに、NICU をバックアップする病床数の整備についても配慮し、併せて、GCU についても周産期母子医療センター整備基準にある NICU の 2 倍以上の整備を目標とし、周産期患者の収容能力の向上を目指すこととします。
- また、NICU については、機能別・地区別の目標を設定し、可能な限り自地区で適切に患者受入が行えるような体制づくりを図っていきます。

【NICUの整備状況】

		23年	24年	25年	26年	27年	28年
出生数	A	76,000	75,477	74,320	72,996	73,475	73,475
NICU設置数	B=C~D	185	195	198	210	213	213
	NICU 1 C	173	183	183	141	144	144
	NICU 2 D	12	12	15	69	69	69
出生1万人あたりの病床数	E= B/A*10,000	24.3	25.8	26.6	28.8	29.0	29.0

※ A：県衛生統計年報(28年は27年と同数とする。)

※ B~D：県医療課独自調査

【目標】

	29年	30年	31年	32年	33年	34年
項目	NICU病床の整備数					
目標	出生数1万人対29床を維持					

2 母体救命率の向上

- 本県の妊産婦死亡率は、年によって変動幅が大きく、傾向を掴むことは困難ですが、保健医療計画に掲げた課題の解決に取り組み、妊産婦死亡率及び妊産婦死亡数を減少させ、全国平均値、将来的には妊産婦死亡率ゼロを目指します。
- また、県産科婦人科医会において検討された周産期医療体制上の諸課題について、随時、周産期医療協議会へ報告いただき、体制上の整理が臨まれる事例について、検討を進めていきます。

【妊産婦死亡数及び死亡率(出産10万対)の推移】

		20年	22年	24年	26年	27年
全 国	死亡数	39	45	42	28	39
	死亡率	3.5	4.1	4.0	2.7	3.8
神奈川	死亡数	4	2	5	2	4
	死亡率	4.9	2.5	6.5	2.7	5.3

【目標】

	29年	30年	31年	32年	33年	34年
項目	本県の妊産婦死亡率					
目標	全国平均値					

Ⅲ 各周産期医療施設の概要（施設：平成 28 年 4 月 1 日現在）

< 凡 例 >

「病院機能」	周産期救急医療システムにおける区分
「周産期母子医療センター」	総合周産期母子医療センターの指定、地域周産期母子医療センターの認定状況
「主な診療機能」	産科：救急による分娩取扱いの可否 母体救命：産科合併症及び産科合併症以外の合併症への対応の可否 人工換気：新生児呼吸管理の対応の可否 極低出生体重児：1,500 g 未満の新生児の受入の可否 超低出生体重児：1,000 g 未満の新生児の受入の可否
「病床数」	平成 27 年 4 月 1 日現在の病床数 M F I C U 診療報酬における母体・胎児集中治療室管理料の加算対象となる病床 N I C U 診療報酬における新生児集中治療室管理料及び新生児特定集中治療室管理料 1 及び 2 の加算対象となる病床及び診療報酬上の加算対象とならないが、新生児の集中治療機能を有する病床 G C U 診療報酬における新生児治療回復室入院医療管理料の加算対象となる病床及び診療報酬上の加算対象とならないが、同等の機能を有する病床
「従事者」	平成 27 年 4 月 1 日現在の従事者数 産科担当医師数 常勤医師。婦人科部門と兼任している医師も含む 新生児担当医師数 常勤医師。一般の小児科部門と兼任している医師も含む 臨床心理技術者等 NICU に入院する児及び家族を心理面からフォローする臨床心理士等心理技術者の配置の有無（他診療科との兼任を含む） NICU 入院児支援コーディネーター NICU、GCU 等に長期入院している児童について、その状態に応じた望ましい療育・療養環境への円滑な移行を図るため、NICU、GCU 等の長期入院児の状況把握、他医療施設や療育施設等移行先との連携調整、在宅等への移行に際する支援プログラムの作成並びに医療的・福祉的環境の調整及びその他望ましい療育・療養環境への移行に必要な事項に係る業務を行う看護師及び社会福祉士等の配置の有無（他診療科との兼任を含む）
「母体対応可能症例」	救命救急センターもしくは院内関係診療科での対応も含めた下記産科合併症以外の合併症等への対応の可否 脳血管障害 脳血管障害を有する母体の対応の可否 心疾患 心疾患を有する母体の対応の可否 精神疾患 精神疾患を有する母体の対応の可否 外傷 外傷を有する母体の対応の可否

【出展】

厚生労働省 「周産期医療体制に係る調査及び周産期母子医療センターの評価について」

神奈川県 「医療機関名簿」

「周産期救急医療情報システム調査」

横浜地区

NO	病院機能	周産期母子医療センター	機関名 (所在地)	診療科目																					
				内科	呼吸器科	呼吸器内科	循環器科	循環器内科	消化器科	消化器内科	消化器・肝臓内科	血液内科	血液腫瘍内科	腫瘍内科	代謝内科	代謝・内分泌内科	内分泌内科	糖尿病内科	糖尿病・内分泌内科	腎臓内科	人工透析内科	腎臓・人工透析内科	腎臓内分泌代謝内科	肝臓内科	総合内科
1	基幹	総合	県立こども医療センター (横浜市南区六ツ川)	○	-	-	-	○	-	-	-	-	-	-	-	-	-	-	-	-	-	-	-	-	-
2	基幹	総合	公立大学法人横浜市立大学 附属市民総合医療センター (横浜市南区浦舟町)	○	○	-	○	-	○	-	-	-	-	-	-	-	-	-	-	-	-	-	-	-	
3	基幹	地域	聖マリアンナ医科大学 横浜市西部病院 (横浜市旭区矢指町)	○	-	○	-	○	-	○	-	○	-	○	-	-	-	-	○	-	-	-	-	-	
4	中核	地域	独立行政法人 労働者健康安全機構 横浜労災病院 (横浜市港北区小机町)	○	-	○	-	○	-	○	-	○	-	○	○	-	○	○	-	○	-	-	-	-	
5	中核	地域	公立大学法人 横浜市立大学附属病院 (横浜市金沢区福浦)	○	○	-	○	-	○	-	-	-	-	-	-	-	-	-	-	-	-	-	-	-	
6	中核	地域	藤沢市民病院 (藤沢市藤沢)	○	-	○	-	○	-	○	-	○	-	-	-	-	-	-	○	○	-	-	-	-	
7	中核	地域	昭和大学藤が丘病院 (横浜市青葉区藤が丘)	-	-	○	-	○	-	○	-	○	-	○	○	-	○	○	-	○	-	-	-	-	
8	中核	地域	昭和大学横浜市北部病院 (横浜市都筑区茅ヶ崎中央)	○	-	○	-	○	-	○	-	-	-	-	-	-	-	-	-	○	-	-	-	-	
9	中核	地域	横浜市立市民病院 (横浜市保土ヶ谷区岡沢町)	○	-	○	-	○	-	○	-	○	-	○	-	-	-	-	-	○	-	-	-	-	
10	中核	地域	恩賜財団済生会 横浜市東部病院 (横浜市鶴見区下末吉町)	○	○	-	○	-	○	-	-	-	-	-	-	-	-	-	-	-	-	-	-	-	
11	中核	地域	独立行政法人国立病院機構 横浜医療センター (横浜市戸塚区原宿)	○	-	○	-	○	-	○	-	-	-	-	-	-	-	-	○	○	-	-	-	-	
12	中核	地域	横浜市立みなと赤十字病院 (横浜市中区新山下)	○	-	○	-	○	-	○	-	○	-	-	-	-	○	-	-	○	-	-	-	○	
13	協力	-	恩賜財団済生会 横浜市南部病院 (横浜市港南区港南台)	○	-	○	-	○	-	○	-	○	-	-	-	-	-	-	○	○	-	-	-	-	

診療科目

神経科	神経内科	心療内科	精神科	精神神経科	神経精神科	児童精神科	思春期精神科	感染症内科	老年神経内科	小児科	小児内科	小児循環器内科	新生児内科	疼痛緩和内科	化学療法内科	アレルギー科	リウマチ科	リウマチ内科	外科	呼吸器外科	消化器外科	心臓血管外科	心臓外科	血管外科	大腸外科	肝臓外科	移植外科	頭頸部外科	乳腺外科	内分泌外科	乳腺内分泌外科	小児外科	小児心臓血管外科	新生児外科	
-	○	-	-	-	-	○	○	-	-	○	-	-	-	-	-	○	-	-	○	-	-	○	-	-	-	-	-	-	-	-	-	○	-	-	
-	○	-	○	-	-	-	-	-	-	○	-	-	-	-	-	-	○	-	○	-	-	○	-	-	-	-	-	-	-	-	-	-	-	-	
-	○	-	-	-	○	-	-	-	-	○	-	-	-	-	-	-	○	-	○	-	○	○	-	-	-	-	-	-	-	-	-	-	○	-	-
-	○	○	○	-	-	-	-	-	-	○	-	-	○	-	-	-	○	-	○	○	-	○	-	-	-	-	-	-	○	-	-	-	-	-	-
-	○	-	○	-	-	-	-	-	-	○	-	-	-	-	-	-	-	-	○	-	-	○	-	-	-	-	-	-	-	-	-	-	-	-	-
○	○	-	○	-	-	-	-	-	-	○	-	-	-	-	-	-	-	-	○	○	○	○	-	-	-	-	-	-	-	-	-	-	-	-	-
-	○	-	○	-	-	-	-	-	-	○	-	-	-	○	-	-	-	-	-	○	○	○	-	-	-	-	-	-	○	-	-	○	-	-	-
-	-	-	○	-	-	-	-	-	-	-	○	○	○	-	○	-	-	-	○	○	○	○	-	-	-	-	-	-	-	-	-	-	○	○	○
-	○	-	-	-	○	-	-	○	-	○	-	-	-	-	-	-	-	-	○	○	○	○	-	-	-	-	-	-	○	-	-	-	-	-	-
-	○	-	○	-	-	-	-	-	-	○	-	-	-	-	-	-	-	-	○	○	○	○	-	-	-	-	-	-	-	-	-	-	-	-	-
-	○	○	○	-	-	-	-	-	-	○	-	-	-	-	-	○	○	-	○	○	○	○	-	-	-	-	-	-	○	-	-	-	-	-	-
-	○	-	○	-	-	-	-	-	-	○	-	-	-	-	-	○	○	-	○	○	○	○	-	-	○	○	-	-	○	-	-	-	-	-	-
-	○	-	○	-	-	-	-	-	-	○	-	-	-	-	-	-	-	-	○	-	○	○	-	-	-	-	-	-	-	-	-	-	-	-	-

横浜地区

NO	病院機能	周産期母子医療センター	機関名 (所在地)	診療科目																					
				整形外科	形成外科	美容外科	脳神経外科	産婦人科	産科	婦人科	眼科	耳鼻咽喉科	皮膚科	泌尿器科	リハビリテーション科	画像診断科	放射線科	放射線診断科	放射線治療科	血管・放射線治療科	病理診断科	臨床検査科	病理診断・臨床検査科	救急科	救命救急科
1	基幹	総合	県立こども医療センター (横浜市南区六ッ川)	○	○	-	○	○	-	-	○	○	○	○	○	-	○	-	-	-	○	-	-	-	-
2	基幹	総合	公立大学法人横浜市立大学 附属市民総合医療センター (横浜市南区浦舟町)	○	○	-	○	-	○	○	○	○	○	○	-	○	-	-	-	○	○	-	○	-	
3	基幹	地域	聖マリアンナ医科大学 横浜市西部病院 (横浜市旭区矢指町)	○	○	-	○	○	-	-	○	○	○	-	-	○	-	-	-	○	-	-	-	-	
4	中核	地域	独立行政法人 労働者健康安全機構 横浜労災病院 (横浜市港北区小机町)	○	○	-	○	○	-	-	○	○	○	○	-	-	○	○	-	○	○	-	○	-	
5	中核	地域	公立大学法人 横浜市立大学附属病院 (横浜市金沢区福浦)	○	○	-	○	○	-	-	○	○	○	○	-	○	-	-	-	○	-	-	○	-	
6	中核	地域	藤沢市民病院 (藤沢市藤沢)	○	○	-	○	○	-	-	○	○	○	○	-	-	○	○	-	○	○	-	○	-	
7	中核	地域	昭和大学藤が丘病院 (横浜市青葉区藤が丘)	○	○	○	○	○	-	-	○	○	○	○	-	○	-	○	-	○	○	-	○	-	
8	中核	地域	昭和大学横浜市北部病院 (横浜市都筑区茅ヶ崎中央)	○	○	○	○	○	-	-	○	○	○	○	-	-	○	○	-	○	○	-	○	-	
9	中核	地域	横浜市立市民病院 (横浜市保土ヶ谷区岡沢町)	○	○	-	○	○	-	-	○	○	○	○	-	-	○	○	-	○	-	-	○	-	
10	中核	地域	恩賜財団済生会 横浜市東部病院 (横浜市鶴見区下末吉町)	○	○	-	○	○	-	-	○	○	○	○	-	○	-	-	-	○	-	-	○	-	
11	中核	地域	独立行政法人国立病院機構 横浜医療センター (横浜市戸塚区原宿)	○	○	-	○	○	-	-	○	○	○	○	-	○	-	-	-	○	-	-	○	-	
12	中核	地域	横浜市立みなと赤十字病院 (横浜市中区新山下)	○	○	-	○	○	-	-	○	○	○	○	-	-	○	○	-	○	-	-	○	-	
13	協力	-	恩賜財団済生会 横浜市南部病院 (横浜市港南区港南台)	○	○	-	○	○	-	-	○	○	○	○	-	○	-	-	-	○	-	-	○	-	

診療科目								主な診療機能								病床数				従事者				母体対応可能症例				備考		
小児救急科	麻酔科	緩和ケア科	緩和ケア内科	歯科	小児歯科	歯科口腔外科	矯正歯科	産科		新生児						産科部門		新生児部門		産科担当医師数	新生児担当医師数	NICU		救命救急センター併設	脳血管障害	心疾患	精神疾患		外傷	
								産科	母体救命	新生児	人工換気	極低出生体重児	超低出生体重児	外科手術	心臓手術	脳外科手術	産科病床	MFICU	NICU			GCU	臨床心理技術者等							入院児支援コーディネーター
-	○	-	-	○	○	○	○	○	-	○	○	○	○	○	○	○	○	○	○	○	○	○	-	-	-	-	-	母体救命時の協力医療施設：横浜市立大学附属市民総合医療センター		
-	○	-	-	○	-	○	○	○	○	○	○	○	○	-	-	-	40	6	9	12	15	25	○	-	○	○	○	○	○	
-	○	-	-	-	-	-	-	○	○	○	○	○	○	○	-	○	49	-	9	-	8	14	○	-	○	○	○	△	○	△：重篤な精神疾患を除く
-	○	-	-	○	-	○	-	○	○	○	○	○	○	-	-	-	24	-	9	12	10	15	○	○	○	○	○	-	○	
-	○	-	-	○	-	-	-	○	○	○	○	○	○	-	○	-	13	-	9	-	13	13	-	-	-	○	○	○	○	
○	○	-	○	-	-	○	-	○	○	○	○	○	○	-	-	-	16	0	9	0	7	14	○	○	○	-	-	-	△	△：重篤な場合を除く
-	○	-	-	○	-	○	-	○	○	○	○	-	-	-	-	49	0	3	3	9	15	○	-	○	○	○	-	○		
-	○	-	○	○	-	○	-	○	○	○	○	○	○	○	○	○	68	-	9	14	13	20	○	-	-	○	-	○	○	
-	○	-	○	-	-	○	-	○	○	○	○	○	-	-	-	46	-	6	6	11	11	○	○	○	○	○	-	○		
-	○	-	-	-	-	○	-	○	○	○	○	○	-	-	-	37	-	6	10	13	19	○	-	○	○	○	○	○		
-	○	-	○	-	-	○	-	○	○	○	○	○	-	-	-	24	-	6	4	9	12	-	-	○	○	○	○	○		
-	○	-	○	-	-	○	-	○	○	○	○	-	-	-	-	40	-	6	-	6	11	○	-	○	○	○	○	○		
-	○	-	-	-	-	○	-	○	○	○	○	-	-	-	-	25	0	6	0	11	12	-	-	-	○	○	-	○		

診療科目																																				
神経科	神経内科	心療内科	精神科	精神神経科	神経精神科	児童精神科	思春期精神科	感染症内科	老年神経内科	小児科	小児内科	小児循環器内科	新生児内科	疼痛緩和内科	化学療法内科	アレルギー科	リウマチ科	リウマチ内科	外科	呼吸器外科	消化器外科	心臓血管外科	心臓外科	血管外科	大腸外科	肝臓外科	移植外科	頭頸部外科	乳腺外科	内分泌外科	乳腺内分泌外科	小児外科	小児心臓血管外科	新生児外科		
-	○	-	○	-	-	-	-	-	-	○	-	-	-	-	-	○	○	-	○	○	○	-	-	-	-	-	-	○	-	-	-	-	-	-	-	-
-	○	-	○	-	-	-	-	-	-	○	-	-	-	-	-	-	-	-	○	○	○	○	-	○	-	-	-	-	○	-	-	-	-	-	-	-
1	14	2	12	0	2	1	1	1	0	14	1	1	2	1	1	4	6	0	14	10	11	15	0	1	1	1	0	0	7	0	0	4	1	1		

診療科目																																				
神経科	神経内科	心療内科	精神科	精神神経科	神経精神科	児童精神科	思春期精神科	感染症内科	老年神経内科	小児科	小児内科	小児循環器内科	新生児内科	疼痛緩和内科	化学療法内科	アレルギー科	リウマチ科	リウマチ内科	外科	呼吸器外科	消化器外科	心臓血管外科	心臓外科	血管外科	大腸外科	肝臓外科	移植外科	頭頸部外科	乳腺外科	内分泌外科	乳腺内分泌外科	小児外科	小児心臓血管外科	新生児外科		
-	○	-	-	-	○	-	-	-	-	○	-	-	-	-	-	-	○	-	-	○	○	○	-	-	-	-	-	-	-	○	○	-	○	-	-	
-	○	-	○	-	-	-	-	-	○	○	-	-	○	-	-	-	○	-	○	○	○	○	-	-	-	-	-	-	○	○	-	○	-	-	-	-
-	○	-	○	-	-	-	-	-	-	○	-	-	-	-	-	-	○	-	○	○	○	○	-	-	-	-	-	-	-	-	-	-	-	-	-	-
0	3	0	2	0	1	0	0	0	1	3	0	0	1	0	0	0	3	0	2	3	3	3	0	0	0	0	0	0	1	1	1	2	0	0		

診療科目																																				
神経科	神経内科	心療内科	精神科	精神神経科	神経精神科	児童精神科	思春期精神科	感染症内科	老年神経内科	小児科	小児内科	小児循環器内科	新生児内科	疼痛緩和内科	化学療法内科	アレルギー科	リウマチ科	リウマチ内科	外科	呼吸器外科	消化器外科	心臓血管外科	心臓外科	血管外科	大腸外科	肝臓外科	移植外科	頭頸部外科	乳腺外科	内分泌外科	乳腺内分泌外科	小児外科	小児心臓血管外科	新生児外科		
-	○	-	○	-	-	-	-	-	-	○	-	-	-	-	-	-	-	-	○	○	○	○	-	-	-	-	-	-	○	-	-	-	-	-	-	
-	○	-	○	-	-	-	-	-	-	○	-	-	-	-	-	-	-	-	○	○	○	○	-	-	-	-	-	-	○	-	-	○	-	-	-	-
0	2	0	2	0	0	0	0	0	0	2	0	0	0	0	0	0	0	0	2	2	2	2	0	0	0	0	0	0	2	0	0	1	0	0		

横浜地区（つづき）

NO	病院機能	周産期母子医療センター	機関名 (所在地)	診療科目																					
				整形外科	形成外科	美容外科	脳神経外科	産婦人科	産科	婦人科	眼科	耳鼻咽喉科	皮膚科	泌尿器科	リハビリテーション科	画像診断科	放射線科	放射線診断科	放射線治療科	放射線治療科	血管・放射線治療科	病理診断科	臨床検査科	病理診断・臨床検査科	救急科
14	協力	-	国家公務員共済組合連合会 横浜南共済病院 (横浜市金沢区六浦東)	○	○	○	○	○	-	-	○	○	○	○	○	-	○	-	-	-	○	-	-	○	-
15	協力	-	一般財団法人 神奈川県警友会 けいゆう病院 (横浜市西区みなとみらい)	○	○	-	○	○	-	-	○	○	○	○	-	○	-	-	-	○	○	-	○	-	
小計				15	15	3	15	14	1	1	15	15	15	15	14	0	10	5	6	0	15	6	0	13	0

川崎地区

NO	病院機能	周産期母子医療センター	機関名 (所在地)	診療科目																					
				整形外科	形成外科	美容外科	脳神経外科	産婦人科	産科	婦人科	眼科	耳鼻咽喉科	皮膚科	泌尿器科	リハビリテーション科	画像診断科	放射線科	放射線診断科	放射線治療科	放射線治療科	血管・放射線治療科	病理診断科	臨床検査科	病理診断・臨床検査科	救急科
1	基幹	総合	聖マリアンナ医科大学病院 (川崎市宮前区菅生)	○	○	-	○	○	-	-	○	○	○	○	-	-	○	-	-	-	○	-	-	○	-
2	中核	地域	日本医科大学武蔵小杉病院 (川崎市中原区小杉町)	○	○	-	○	○	-	-	○	○	○	○	-	-	-	○	-	○	○	-	-	○	-
3	中核	地域	川崎市立川崎病院 (川崎市川崎区新川通)	○	○	-	○	-	○	○	○	○	○	○	-	-	○	○	-	○	-	-	○	-	
小計				3	3	0	3	2	1	1	3	3	3	3	1	0	1	2	1	1	3	0	0	3	0

三浦半島地区

NO	病院機能	周産期母子医療センター	機関名 (所在地)	診療科目																					
				整形外科	形成外科	美容外科	脳神経外科	産婦人科	産科	婦人科	眼科	耳鼻咽喉科	皮膚科	泌尿器科	リハビリテーション科	画像診断科	放射線科	放射線診断科	放射線治療科	放射線治療科	血管・放射線治療科	病理診断科	臨床検査科	病理診断・臨床検査科	救急科
1	基幹	地域	国家公務員共済組合連合会 横須賀共済病院 (横須賀市米が浜通)	○	○	-	○	○	-	-	○	○	○	○	-	○	-	-	-	-	-	-	-	○	-
2	中核	地域	横須賀市立うわまち病院 (横須賀市上町)	○	○	-	○	-	○	○	○	○	○	-	○	-	-	-	-	○	-	-	○	-	
小計				2	2	0	2	1	1	1	2	2	2	2	0	2	0	0	0	0	1	0	0	2	0

診療科目								主な診療機能							病床数				従事者				母体対応可能症例				備考			
小児救急科	麻酔科	緩和ケア科	緩和ケア内科	歯科	小児歯科	歯科口腔外科	矯正歯科	産科		新生児					産科部門		新生児部門		産科担当医師数	新生児担当医師数	NICU		救命救急センター併設	脳血管障害	心疾患	精神疾患		外傷		
								産科	母体救命	新生児	人工換気	極低出生体重児	超低出生体重児	外科手術	心臓手術	脳外科手術	産科病床	MFICU			NICU	GCU							臨床心理技術者等	入院児支援コーディネーター
-	○	-	-	-	-	○	-	○	○	○	-	-	-	-	-	-	32	0	0	0	10	6	○	-	○	△	△	-	-	△：要相談
-	○	-	○	○	-	-	-	○	○	○	○	-	-	-	-	-	30	0	0	0	7	5	-	-	-	-	-	-	○	
1	15	0	6	7	1	12	2	15	14	15	14	12	8	3	3	3	517	12	108	83	150	257	11	4	10	11	10	6	12	

診療科目								主な診療機能							病床数				従事者				母体対応可能症例				備考			
小児救急科	麻酔科	緩和ケア科	緩和ケア内科	歯科	小児歯科	歯科口腔外科	矯正歯科	産科		新生児					産科部門		新生児部門		産科担当医師数	新生児担当医師数	NICU		救命救急センター併設	脳血管障害	心疾患	精神疾患		外傷		
								産科	母体救命	新生児	人工換気	極低出生体重児	超低出生体重児	外科手術	心臓手術	脳外科手術	産科病床	MFICU			NICU	GCU							臨床心理技術者等	入院児支援コーディネーター
-	○	-	-	-	-	-	-	○	○	○	○	○	○	○	○	-	50	6	12	24	32	27	○	-	○	○	○	○	○	
-	○	-	-	-	-	-	-	○	○	○	○	○	○	-	-	-	28	-	6	12	12	14	○	○	○	○	○	○	○	
-	○	-	-	○	-	○	-	○	○	○	○	○	○	-	-	-	44	-	6	18	9	15	○	○	○	○	○	○	○	
0	3	0	0	1	0	1	0	3	3	3	3	3	3	2	1	0	122	6	24	54	53	56	3	2	3	3	3	3	3	

診療科目								主な診療機能							病床数				従事者				母体対応可能症例				備考			
小児救急科	麻酔科	緩和ケア科	緩和ケア内科	歯科	小児歯科	歯科口腔外科	矯正歯科	産科		新生児					産科部門		新生児部門		産科担当医師数	新生児担当医師数	NICU		救命救急センター併設	脳血管障害	心疾患	精神疾患		外傷		
								産科	母体救命	新生児	人工換気	極低出生体重児	超低出生体重児	外科手術	心臓手術	脳外科手術	産科病床	MFICU			NICU	GCU							臨床心理技術者等	入院児支援コーディネーター
-	○	-	-	-	-	○	-	○	○	○	○	○	-	-	-	-	21	-	9	-	9	7	○	-	○	○	○	-	○	
-	○	-	-	-	-	-	-	○	○	○	○	○	○	○	-	-	8	-	6	7	5	10	-	○	○	○	○	-	-	
0	2	0	0	0	0	1	0	2	2	2	2	2	1	1	1	0	29	0	15	7	14	17	1	1	2	2	2	0	1	

湘南地区

NO	病院機能	周産期母子医療センター	機関名 (所在地)	診療科目																						
				内科	呼吸器科	呼吸器内科	循環器科	循環器内科	消化器科	消化器内科	消化器・肝臓内科	血液内科	血液腫瘍内科	腫瘍内科	代謝内科	代謝・内分泌内科	内分泌内科	糖尿病内科	糖尿病・内分泌内科	腎臓内科	人工透析内科	腎臓・人工透析内科	腎臓内分泌代謝内科	肝臓内科	総合内科	
1	基幹	総合	東海大学医学部附属病院 (伊勢原市下糟屋)	-	-	○	-	○	-	○	-	-	○	-	-	○	-	-	-	-	-	-	-	○	-	○
2	中核	地域	茅ヶ崎市立病院 (茅ヶ崎市本村)	○	-	○	-	○	-	○	-	-	-	-	-	○	-	-	-	○	-	-	-	-	-	
3	中核	-	平塚市民病院 (平塚市南原)	○	-	○	-	○	-	○	-	-	-	-	-	-	-	-	-	-	-	-	-	-	-	
小計				2	0	3	0	3	0	3	0	0	1	0	0	1	0	0	0	1	0	0	1	0	1	

西湘地区

NO	病院機能	周産期母子医療センター	機関名 (所在地)	診療科目																					
				内科	呼吸器科	呼吸器内科	循環器科	循環器内科	消化器科	消化器内科	消化器・肝臓内科	血液内科	血液腫瘍内科	腫瘍内科	代謝内科	代謝・内分泌内科	内分泌内科	糖尿病内科	糖尿病・内分泌内科	腎臓内科	人工透析内科	腎臓・人工透析内科	腎臓内分泌代謝内科	肝臓内科	総合内科
1	基幹	地域	小田原市立病院 (小田原市久野)	○	-	○	-	○	-	○	-	-	-	-	-	-	-	○	○	-	-	-	-	-	-
小計				1	0	1	0	1	0	1	0	0	0	0	0	0	0	1	1	0	0	0	0	0	0

県央北相地区

NO	病院機能	周産期母子医療センター	機関名 (所在地)	診療科目																					
				内科	呼吸器科	呼吸器内科	循環器科	循環器内科	消化器科	消化器内科	消化器・肝臓内科	血液内科	血液腫瘍内科	腫瘍内科	代謝内科	代謝・内分泌内科	内分泌内科	糖尿病内科	糖尿病・内分泌内科	腎臓内科	人工透析内科	腎臓・人工透析内科	腎臓内分泌代謝内科	肝臓内科	総合内科
1	基幹	総合	北里大学病院 (相模原市南区北里)	○	-	○	-	○	-	○	-	○	-	○	-	○	-	-	○	-	-	-	-	-	-
2	中核	地域	独立行政法人 地域医療機能推進機構 相模野病院 (相模原市中央区淵野辺)	○	-	○	-	○	-	○	-	○	-	○	-	-	-	-	○	-	-	-	-	-	-
3	協力	-	大和市立病院 (大和市深見西)	○	-	○	-	○	-	○	-	-	○	-	-	-	-	○	○	-	-	-	-	-	-
4	協力	-	神奈川県厚生農業協同組合 連合会 相模原協同病院 (相模原市緑区橋本)	○	-	○	-	○	-	○	-	-	-	-	-	○	-	-	○	-	-	-	-	-	-
小計				4	0	4	0	4	0	4	0	2	1	0	0	2	0	0	1	4	0	0	0	0	0

合計	26	3	24	3	25	3	23	1	13	2	5	4	4	4	2	8	20	1	1	1	1	1	1
----	----	---	----	---	----	---	----	---	----	---	---	---	---	---	---	---	----	---	---	---	---	---	---

診療科目																																			
神経科	神経内科	心療内科	精神科	精神神経科	神経精神科	児童精神科	思春期精神科	感染症内科	老年神経内科	小児科	小児内科	小児循環器内科	新生児内科	疼痛緩和内科	化学療法内科	アレルギー科	リウマチ科	リウマチ内科	外科	呼吸器外科	消化器外科	心臓血管外科	心臓外科	血管外科	大腸外科	肝臓外科	移植外科	頭頸部外科	乳腺外科	内分泌外科	乳腺内分泌外科	小児外科	小児心臓血管外科	新生児外科	
-	○	-	○	-	-	-	-	-	-	○	-	-	-	-	-	-	-	○	-	○	○	○	-	-	-	-	○	-	-	-	○	○	-	-	-
-	○	-	-	○	-	-	-	-	-	○	-	-	-	-	-	-	○	-	○	○	○	-	-	-	-	-	-	-	○	-	-	-	-	-	-
-	○	-	○	-	-	-	-	-	-	○	-	-	-	-	-	-	-	-	○	○	○	○	-	○	-	-	-	-	○	-	-	-	-	-	-
0	3	0	2	1	0	0	0	0	0	3	0	0	0	0	0	0	1	1	2	3	3	2	0	1	0	0	1	0	2	0	1	1	0	0	

診療科目																																			
神経科	神経内科	心療内科	精神科	精神神経科	神経精神科	児童精神科	思春期精神科	感染症内科	老年神経内科	小児科	小児内科	小児循環器内科	新生児内科	疼痛緩和内科	化学療法内科	アレルギー科	リウマチ科	リウマチ内科	外科	呼吸器外科	消化器外科	心臓血管外科	心臓外科	血管外科	大腸外科	肝臓外科	移植外科	頭頸部外科	乳腺外科	内分泌外科	乳腺内分泌外科	小児外科	小児心臓血管外科	新生児外科	
-	○	-	○	-	-	-	-	-	-	○	-	-	-	-	-	-	-	-	○	○	-	○	-	-	-	-	-	-	-	-	-	-	-	-	-
0	1	0	1	0	0	0	0	0	0	1	0	0	0	0	0	0	0	0	1	1	0	1	0	0	0	0	0	0	0	0	0	0	0	0	0

診療科目																																				
神経科	神経内科	心療内科	精神科	精神神経科	神経精神科	児童精神科	思春期精神科	感染症内科	老年神経内科	小児科	小児内科	小児循環器内科	新生児内科	疼痛緩和内科	化学療法内科	アレルギー科	リウマチ科	リウマチ内科	外科	呼吸器外科	消化器外科	心臓血管外科	心臓外科	血管外科	大腸外科	肝臓外科	移植外科	頭頸部外科	乳腺外科	内分泌外科	乳腺内分泌外科	小児外科	小児心臓血管外科	新生児外科		
-	○	-	○	-	-	-	-	○	-	○	-	-	-	-	-	○	○	-	○	○	○	○	○	-	-	-	-	○	-	-	○	○	○	-	-	
-	○	-	-	-	-	-	-	-	-	○	-	-	-	-	-	-	-	-	○	-	○	-	-	○	-	-	-	-	○	-	-	-	-	-	-	-
-	○	-	○	-	-	-	-	-	-	○	-	-	-	-	-	-	○	-	○	○	-	○	-	-	-	-	-	-	○	-	-	-	-	-	-	-
-	-	-	○	-	-	-	-	-	-	○	-	-	-	-	-	-	○	-	○	○	○	-	○	○	-	-	-	-	○	-	-	-	-	-	-	-
0	3	0	3	0	0	0	0	1	0	4	0	0	0	0	0	1	3	0	4	3	3	2	2	3	0	0	0	1	3	0	1	1	1	1	0	

1	26	2	22	1	3	1	1	2	1	27	1	1	3	1	1	5	13	1	25	22	22	25	2	5	1	1	1	1	15	1	3	9	2	1
---	----	---	----	---	---	---	---	---	---	----	---	---	---	---	---	---	----	---	----	----	----	----	---	---	---	---	---	---	----	---	---	---	---	---

湘南地区

NO	病院機能	周産期母子医療センター	機関名 (所在地)	診療科目																					
				整形外科	形成外科	美容外科	脳神経外科	産婦人科	産科	婦人科	眼科	耳鼻咽喉科	皮膚科	泌尿器科	リハビリテーション科	画像診断科	放射線科	放射線診断科	放射線治療科	血管・放射線治療科	病理診断科	臨床検査科	病理診断・臨床検査科	救急科	救命救急科
1	基幹	総合	東海大学医学部付属病院 (伊勢原市下糟屋)	○	○	-	○	-	○	○	○	○	○	○	○	○	-	-	○	-	○	○	-	-	○
2	中核	地域	茅ヶ崎市立病院 (茅ヶ崎市本村)	○	-	-	○	○	-	-	○	○	○	○	-	○	-	-	-	○	-	-	-	-	-
3	中核	-	平塚市民病院 (平塚市南原)	○	○	-	○	○	-	-	○	○	○	○	-	○	-	-	-	-	-	-	-	○	-
小計				3	2	0	3	2	1	1	3	3	3	3	1	2	0	1	0	2	1	0	1	1	

西湘地区

NO	病院機能	周産期母子医療センター	機関名 (所在地)	診療科目																				
				整形外科	形成外科	美容外科	脳神経外科	産婦人科	産科	婦人科	眼科	耳鼻咽喉科	皮膚科	泌尿器科	リハビリテーション科	画像診断科	放射線科	放射線診断科	放射線治療科	血管・放射線治療科	病理診断科	臨床検査科	病理診断・臨床検査科	救急科
1	基幹	地域	小田原市立病院 (小田原市久野)	○	○	-	○	○	-	-	○	○	○	○	-	○	-	-	-	-	○	○	-	-
小計				1	1	0	1	1	0	0	1	1	1	1	0	1	0	0	0	0	1	1	0	0

県央北相地区

NO	病院機能	周産期母子医療センター	機関名 (所在地)	診療科目																					
				整形外科	形成外科	美容外科	脳神経外科	産婦人科	産科	婦人科	眼科	耳鼻咽喉科	皮膚科	泌尿器科	リハビリテーション科	画像診断科	放射線科	放射線診断科	放射線治療科	血管・放射線治療科	病理診断科	臨床検査科	病理診断・臨床検査科	救急科	救命救急科
1	基幹	総合	北里大学病院 (相模原市南区北里)	○	○	○	○	-	○	○	○	○	○	-	-	○	○	-	○	○	-	○	-	-	
2	中核	地域	独立行政法人 地域医療機能推進機構 相模野病院 (相模原市中央区淵野辺)	○	-	-	-	○	-	-	○	-	○	-	-	-	-	-	-	-	-	-	-	-	
3	協力	-	大和市立病院 (大和市深見西)	○	○	-	○	○	-	-	○	○	○	○	-	○	-	-	-	○	-	-	-	-	
4	協力	-	神奈川県厚生農業協同組合 連合会 相模原協同病院 (相模原市緑区橋本)	○	○	-	○	○	-	-	○	○	○	○	-	-	○	○	-	○	○	-	○	-	
小計				4	3	1	3	3	1	1	4	3	4	4	3	0	1	2	2	0	3	2	0	2	0

合計	28	26	4	27	23	5	5	28	27	28	28	24	1	17	9	10	1	24	9	1	22	1
----	----	----	---	----	----	---	---	----	----	----	----	----	---	----	---	----	---	----	---	---	----	---

診療科目								主な診療機能							病床数				従事者				母体対応可能症例				備考			
小児救急科	麻酔科	緩和ケア科	緩和ケア内科	歯科	小児歯科	歯科口腔外科	矯正歯科	産科		新生児					産科部門		新生児部門		産科担当医師数	新生児担当医師数	NICU		救命救急センター併設	脳血管障害	心疾患	精神疾患		外傷		
								産科	母体救命	新生児	人工換気	極低出生体重児	超低出生体重児	外科手術	心臓手術	脳外科手術	産科病床	MFICU			NICU	GCU							臨床心理技術者等	入院児支援コーディネーター
-	○	○	-	○	-	○	-	○	○	○	○	○	○	○	-	-	-	32	9	33	12	23	19	○	○	○	○	○	-	○
-	○	-	-	-	-	-	-	○	○	○	○	○	○	-	-	-	53	-	3	16	5	9	-	-	-	-	-	-	-	
-	○	-	-	-	-	-	-	○	○	○	○	○	-	-	-	-	20	0	8	0	6	7	-	-	-	○	○	-	○	
0	3	1	0	1	0	1	0	3	3	3	3	3	2	1	0	0	105	9	44	28	34	35	1	1	1	2	2	0	2	

診療科目								主な診療機能							病床数				従事者				母体対応可能症例				備考		
小児救急科	麻酔科	緩和ケア科	緩和ケア内科	歯科	小児歯科	歯科口腔外科	矯正歯科	産科		新生児					産科部門		新生児部門		産科担当医師数	新生児担当医師数	NICU		救命救急センター併設	脳血管障害	心疾患	精神疾患		外傷	
								産科	母体救命	新生児	人工換気	極低出生体重児	超低出生体重児	外科手術	心臓手術	脳外科手術	産科病床	MFICU			NICU	GCU							臨床心理技術者等
-	○	-	-	-	-	-	-	○	○	○	○	○	-	-	-	-	25	-	6	-	10	12	○	○	○	○	○	-	○
0	1	0	0	0	0	0	0	1	1	1	1	1	0	0	0	0	25	0	6	0	10	12	1	1	1	1	1	0	1

診療科目								主な診療機能							病床数				従事者				母体対応可能症例				備考		
小児救急科	麻酔科	緩和ケア科	緩和ケア内科	歯科	小児歯科	歯科口腔外科	矯正歯科	産科		新生児					産科部門		新生児部門		産科担当医師数	新生児担当医師数	NICU		救命救急センター併設	脳血管障害	心疾患	精神疾患		外傷	
								産科	母体救命	新生児	人工換気	極低出生体重児	超低出生体重児	外科手術	心臓手術	脳外科手術	産科病床	MFICU			NICU	GCU							臨床心理技術者等
-	○	-	-	○	-	-	-	○	○	○	○	○	○	○	-	-	30	9	21	10	23	25	○	○	○	○	○	-	○
-	○	-	-	-	-	○	-	○	-	○	○	○	○	-	-	-	38	-	12	18	6	4	-	-	-	-	-	-	-
-	○	-	-	-	-	○	-	○	○	○	○	-	-	-	-	15	0	6	0	9	10	○	○	-	○	○	-	○	
-	○	○	-	-	-	○	-	○	-	○	○	○	-	-	-	22	0	6	12	2	6	○	○	-	○	○	-	○	
0	4	1	0	1	0	3	0	4	2	4	4	3	2	1	1	0	105	9	45	40	40	45	3	3	1	3	3	0	3

1	28	2	6	10	1	18	2	28	25	28	27	24	16	8	6	3	903	36	242	212	301	422	20	12	18	22	21	9	22
---	----	---	---	----	---	----	---	----	----	----	----	----	----	---	---	---	-----	----	-----	-----	-----	-----	----	----	----	----	----	---	----