



神奈川県

平成 21 年度

児童相談所事業概要

目 次

I 児童相談所の概況（総合療育相談センター子ども家庭部を含む）

（I）児童相談所の概要

1 児童相談所別所管区域	1
2 機構・職員配置	2
3 児童相談の内容	2
4 事業系統図	3
5 事業一覧表	4

（II）業務実績

1 児童相談所の状況	5
2 相談の状況	6
3 調査・診断・指導の状況	8
4 テレホン相談	9
5 虐待相談の状況	9
6 児童虐待対応の取り組み	10
7 一時保護の状況	11
8 思春期生活支援事業の状況（子ども家庭部事業）	12

（III）児童相談所の統計

1 児童相談の状況

1-1 市町村別児童人口状況	13
1-2 相談受付状況	14
1-3 男女別受付状況	15
1-4 市町村別面接相談受付状況	16
1-5 年齢別受付状況	17
1-6 来所相談 経路別受付状況	18
1-7 テレホン相談年齢別受付状況	19
1-8 テレホン相談 経路別受付状況	20
1-9 いじめ相談状況	20
1-10 相談処理状況	21
1-11 養護相談処理状況	21
1-12 指導・調査の状況	22
1-13 継続指導・児童福祉司指導終結状況	23
1-14 施設別入・退所状況	24
1-15 施設入所状況	25
1-16 措置停止・措置後指導状況	26
1-17 児童養護施設・児童自立支援施設中学校卒業進路状況	26
1-18 警察からの児童通告状況	27

2 虐待対応の状況

2-1 虐待通告件数（延件数）	28
2-2 虐待内容別相談状況	28
2-3 年齢別虐待相談状況	28
2-4 主な虐待者別相談状況	28
2-5 経路別虐待相談状況	29
2-6 家族構成別虐待相談状況	29
2-7 児童福祉法対応状況	
(1) 司法機関との連携等に関するもの	30
(2) 一時保護・措置等に関するもの	30

2-8	主な虐待の背景	31
2-9	年度別虐待相談取扱い状況	32
＜中央児童相談所虐待対策支援課（子ども家庭サポートチーム）＞の活動実績		
2-10	虐待対策支援課（子ども家庭サポートチーム）の事業別活動実績	32
＜かながわ子ども虐待ナイトライン＞		
2-11	かながわ子ども虐待ナイトライン虐待通告受付状況	33
2-12	通告内容の内訳	33
＜児童相談所親子支援チーム＞の活動実績		
2-13	親子支援チーム実績	34
2-14	保健師業務実績	35
3 一時保護の状況		
3-1	利用状況	36
3-2	相談内容別一時保護所一時保護状況	37
3-3	日数別一時保護所一時保護状況	38
3-4	学齢別一時保護所一時保護状況	38
3-5	一時保護所退所状況	39
3-6	思春期生活支援事業入退所状況	40
3-7	思春期生活支援事業学齢別入所状況	40
4 障害児の状況		
4-1	在宅重症心身障害児訪問指導状況	41
4-2	在宅心身障害児母親教室実施状況	41
4-3	在宅重症心身障害児療育指導連絡会議実施状況	41
4-4	地域訓練会・通園事業援助状況	41
4-5	在宅進行性筋萎縮症児者巡回相談等実施状況	41
4-6	療育手帳判定実施状況	42
4-7	特別児童扶養手当診断実施状況	43
4-8	判定証明等証明書発行状況	43
4-9	1才6か月児・3歳児精神発達精密健康診査・検診実施状況	43
4-10	情緒障害児治療訓練事業野外訓練実施状況	44
4-11	発達障害事業実績（発達相談の実施回数及び実施件数）	44
4-12	市町村就学指導委員会出席等状況	44
4-13	心身障害児人口児童相談所把握状況	45
5 事業・会議の状況		
5-1	児童委員・主任児童委員研修実施状況	46
5-2	ふれあい心の友訪問援助事業登録状況	46
5-3	ふれあい心の友訪問援助事業活動状況	46
5-4	ふれあい心の友訪問援助事業研修実施状況	46
5-5	要保護児童サポートネットワーク事業の概要	47

* 平成22年4月1日、相模原市の政令市移行に伴い相模原市児童相談所が設置され、相模原児童相談所は平成22年4月1日、所管地域を大和市とする県北地域児童相談所となった。

(I) の児童相談所の概要については、平成22年4月1日現在の状況となっている。

(III) の児童相談所の統計の相模原児童相談所のデータは、相模原市へのデータ移行のため平成22年3月19日時点の数値となっている。

(I) 児童相談所の概要

1 児童相談所別所管区域

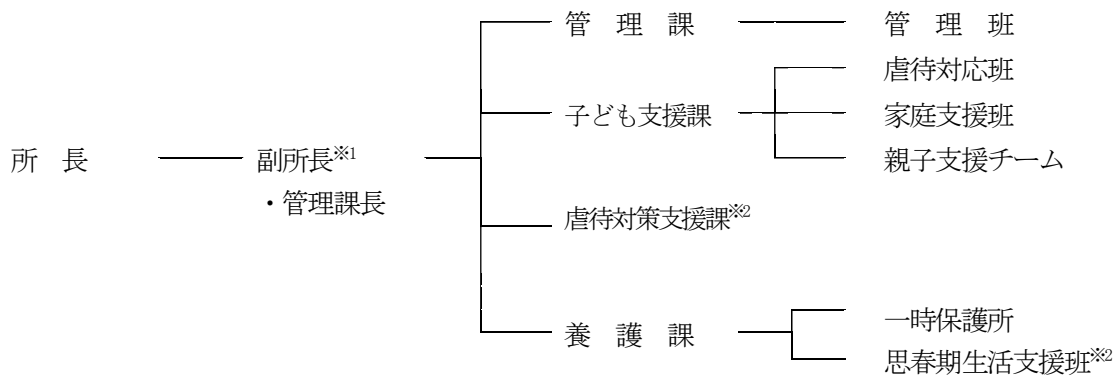
(平成22年4月1日現在)

児童相談所名	所在地	所管区域	電話	テレホン相談
			ファックス	
中央	〒252-0813 藤沢市亀井野 3119	平塚市、藤沢市、茅ヶ崎市、 寒川町、大磯町、二宮町	0466(84)1600	0466(84)7000 (子ども家庭110番)
			0466(84)2970	
鎌倉三浦地域	〒238-0006 横須賀市日の出町 1-4-7	鎌倉市、逗子市、三浦市、葉山町	046(828)7050	
			046(825)7071	
小田原	〒250-0042 小田原市荻窪 350-1 (小田原合同庁舎 1 F)	小田原市、南足柄市、中井町、 大井町、松田町、山北町、開成町、 箱根町、真鶴町、湯河原町	0465(32)8000(代)	
			0465(32)8137	
厚木	〒243-0004 厚木市水引 2-3-1	秦野市、厚木市、伊勢原市、 海老名市、座間市、綾瀬市、 愛川町、清川村	046(224)1111(代)	
			046(225)1735	
県北地域	〒252-0206 相模原市中央区淵野辺 2-7-2	大和市	042(750)0002	
			042(750)0766	

2 機構・職員配置

(1) 機構

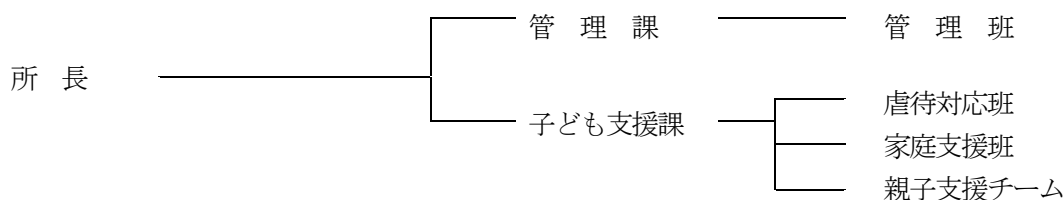
(ア) 中央・県北地域・厚木児童相談所



*1 中央児童相談所は副所長と管理課長をそれぞれ置き、管理課長は県立総合療育相談センター管理課長が兼ねる。

*2 虐待対策支援課・思春期生活支援班は、中央児童相談所に設置

(イ) 鎌倉三浦地域・小田原児童相談所



(2) 職員配置

(平成22年4月1日現在) (単位:人)

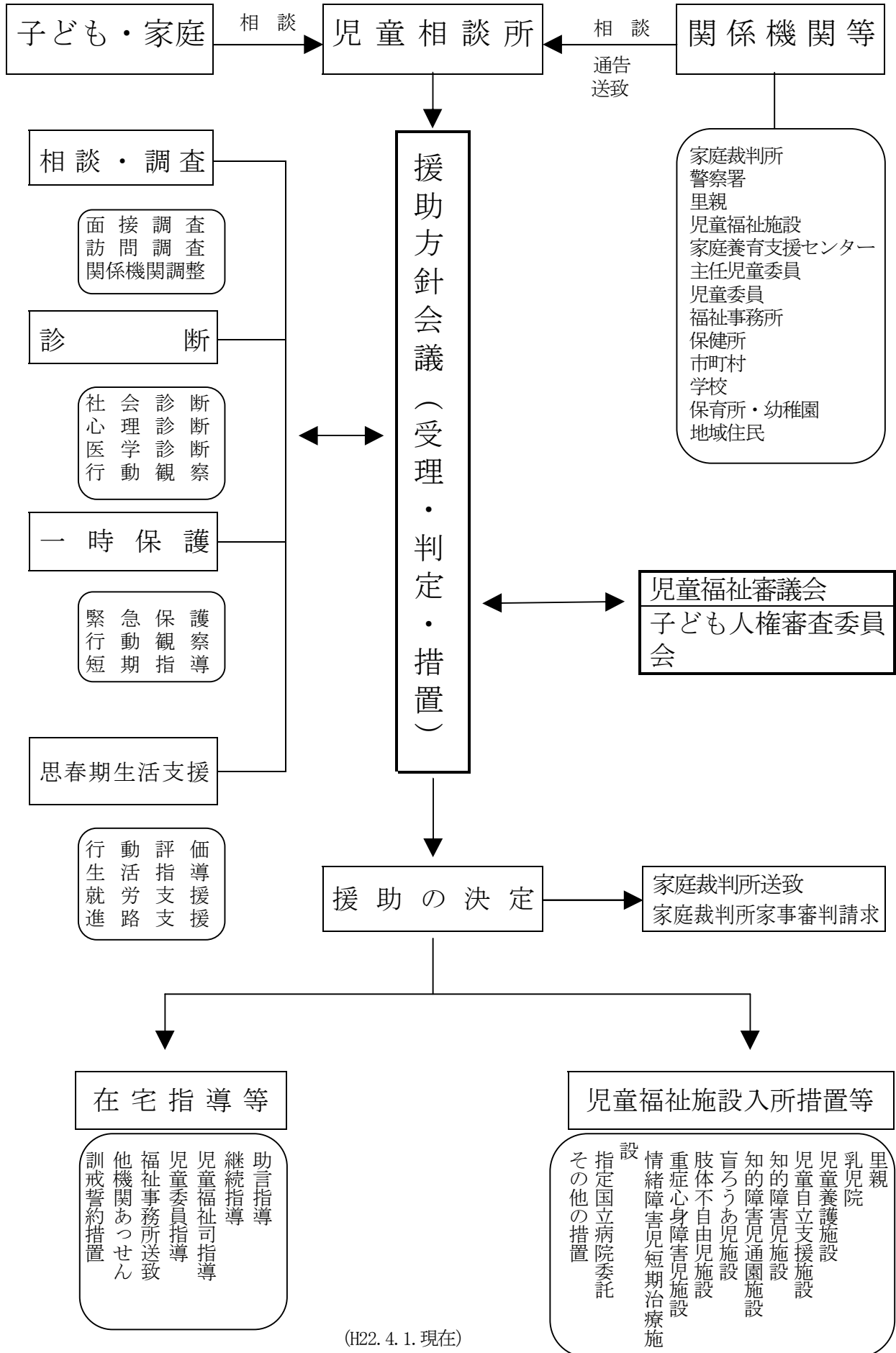
職名・ 職種 児童 相談所名	所 副 所 長	課 長	一 般 事 務	児 童 福 祉 司	児 童 相 談 員	児 童 指 導 員	児 童 心 理 司	保 育 士	保 健 師	そ の 他	計	非常勤職員			
												医 師	電 話 相 談 員	そ の 他	計
中 央	2	3	0	21	6	11	11	2	1	0	57	3	9	20	32
鎌倉三浦地域	1	2	3	6	3	0	4	0	0	0	19	3	0	3	6
小 田 原	1	2	1	7	3	0	5	0	0	1	20	4	0	3	7
厚 木	2	2	2	15	4	13	9	0	1	4	52	5	0	20	25
県北地域	2	2	2	6	3	12	4	2	1	9	43	3	0	18	21
計	8	11	8	55	19	36	33	4	3	14	191	18	9	64	91

県子ども家庭課調べ

3 児童相談の内容

区 分		内 容
養 護	養 護 相 談	保護者の家出・失踪・服役・死亡・離婚・病気・出産など養育困難な子ども の相談
		虐待・置き去り・迷子など環境的課題を有する子どもの相談
		里子に関する相談
保 健	保 健 相 談	未熟児・虚弱児・内部機能障害・小児喘息・神経疾患等を有する子どもの 相談
障 害	肢 体 不 自 由 児 相 談	肢体不自由児・運動発達の遅れに関する子どもの相談
	視 聴 覚 障 害 相 談	弱視・難聴を含む視・聴覚等視聴覚障害児に関する子どもの相談
	言 語 発 達 障 害 等 相 談	構音障害・吃音・失語等音声や言語の障害に関する子どもの相談
	重 症 心 身 障 害 相 談	重症心身障害児(者)に関する相談
	知 的 障 害 相 談	知的障害児に関する相談
	自 閉 症 等 相 談	自閉症又は自閉症様の症状のある子どもの相談
非 行	ぐ 犯 行 為 等 相 談	虚言癖・浪費癖・家出・浮浪・外泊・乱暴・性的逸脱等のぐ犯行為、問題 行動のある子どもや、警察署からのぐ犯少年の通告のあった子ども、触法 行為があつて警察署から通告のない子どもの相談
	触 法 行 為 等 相 談	触法行為で警察署から通告のあった子ども、犯罪少年で家庭裁判所から送 致のあった子どもの相談
育 成	不 登 校 相 談	登校(園)していない・できない子どもや、長期欠席・怠学などの子ども の相談
	性 格 行 動 相 談	反抗・緘黙・家庭内暴力など性格や行動上の問題や、いじめに関する子ど もの相談
	適 性 相 談	進学・職業の適性、学業不振などに関する子どもの相談
	し つ け 相 談	家庭内におけるしつけ・性教育・遊びなどに関する子どもの相談
里 親	里 親 相 談	里親に関する相談
そ の 他	そ の 他 相 談	上記のいずれにも該当しない相談

4 事業系統図



(H22. 4. 1. 現在)

5 事業一覧表

業務系統図の相談援助業務を強化、補完するため、個別に予算化された次の諸事業を実施しています。

事業名	事業項目	内容
業務強化対策事業	特別相談員相談事業 地域児童福祉強化充実	不登校、言語障害に専門的に対応するための特別相談員による指導 関係機関（福祉事務所、警察等）との連絡調整会議、情報交換
乳幼児精神発達 検診事業	1歳6か月児精神発達 精密検診事業 1歳6か月児精神発達 精密検診事後指導事業 3歳児精神発達精密検 診事業 3歳児精神発達精密検 診事後指導事業	市町村から依頼された乳幼児の発達面の精密検査と事後指導
情緒障害児治療 訓練事業	情緒障害児研修事業 野外訓練指導事業	情緒障害児の相談指導活動充実と関係機関相互の強化のための研修 情緒障害児の野外における集団治療観察指導
家庭支援相談等 事業	家庭支援相談等事業 子ども家庭110番	電話による子どものさまざまな相談に対し専任の相談員が助言 必要に応じて高度な専門知識・技術を駆使して援助、助言の実施 虐待対策支援課との連携による土日祝祭日の虐待通告の受付
里親制度推進事業	三日里親事業 緊急短期委託事業 里親相談員活動事業 新任里親研修 里親相談員研修 専門里親研修	施設入所児童等を家庭の雰囲気や味あわせるために、里親に三 日程度委託、併せて、里親の養育体験 保護者または家族等の疾病、事故、出産等、緊急の事態に短期 間児童を里親委託 養育体験豊かな里親を相談員として委託し、里親相互の連係、 制度の啓発委託推進 新任里親等を対象に制度の理解と教育上の指導向上のための研修 里親相談員の相談技術等の向上と研修 専門里親として必要な知識や技術等の習得
ふれあい心の友 訪問援助事業	メンタルフレンドの派遣 メンタルフレンドの研修	不登校、情緒障害児等のとじこもりがちな子どもへのメンタル フレンドの派遣 メンタルフレンドの資質向上のための研修
特別児童扶養手 当認定事業 知的障害児療育 手帳判定事業		特別児童扶養手当認定のための診断書の作成 療育手帳交付のための程度判定
障害者地域対策 等推進事業 心身障害児母親教室 地域訓練会等指 導協力事業 重症心身障害児 者援護事業		地域の課題の解明のための研修協議や情報交換 在宅心身障害児を持つ母親や家庭の諸問題への助言指導 市町村が実施する訓練会、通園事業への助言協力 在宅重症心身障害児者とその家族に対し医師や専門職員による 助言指導
進行性筋萎縮症 児者援護事業		医師、訓練士、児童相談所他関係職員による診断、訓練の他、 家庭訪問による指導
要保護児童サポ ート・ネットワ ーク事業	児童虐待防止等ネット ワークづくり 主任児童委員等の関係 機関の事例研修会 学校コンサルテーション 虐待防止研修啓発事業 虐待防止キャンペーン	虐待対応・防止に関わる関係機関との情報交換や、連携した個 別援助活動を行う市町村ネットワークの推進 地域関係機関への理解や協力を深めるための研修や啓発の実施 小中学校におけるいじめ、不登校、非行などの問題解決のため 福祉の立場からの助言等の実施 児童相談所及び関係機関職員に対する専門研修等の実施 虐待防止推進月間等の啓発活動の実施
虐待防止対策推進 事業	法律相談事業 カウンセリング強化事業 医療サポート事業	虐待相談等の法的取扱いに関する弁護士による専門相談の実施 家族再統合のための精神科医師等による保護者への指導・助言等の実施 親子関係の評価やカウンセリング、セカンドオピニオンの実施