

# 第1章 人口

## 1 神奈川県的人口

### (1) 総人口

総務省統計局「平成30年10月1日現在推計人口」によると、本県の総人口は917万7千人で男性が457万6千人、女性が460万1千人で、女性が25千人多くになっている(表1)。

表1 総人口の構成

(単位：千人、%)

	平成30年10月	(構成比)	対前年増減数	(率)
総人口	9,177	(100.0)	18	(0.20)
男	4,576	(49.9)	7	(0.15)
女	4,601	(50.1)	11	(0.24)
0~14歳人口	1,111	(12.1)	△ 11	-(0.98)
15~64歳人口	5,761	(62.8)	△ 2	-(0.03)
65歳以上人口	2,305	(25.1)	31	(1.36)

### (2) 年齢別人口

0~14歳人口(年少人口)は111万1千人(総人口の12.1%)、15~64歳人口(生産年齢人口)は576万1千人(62.8%)、65歳以上人口(老年人口)は230万5千人(25.1%)となっている(表1)。

資料：総務省統計局「平成30年10月1日現在推計人口」

## 2 市区町村の人口

### (1) 市区町村別人口

30万人以上は、藤沢市、横須賀市、横浜市港北区及び青葉区の2市2区、20万人台が19市区、10万人台が17市区、5万人から10万人未満が2市、1万人から5万人未満が13市町、1万人未満が3町村となっている(表2)。

表2 市区町村別人口

(平成30年1月1日現在)

(単位：人)

	市区町村	人口
1	藤沢市	429,249
2	横須賀市	400,221
3	横浜市港北区	348,737
4	横浜市青葉区	309,880
5	横浜市鶴見区	288,966
	神奈川県	9,163,279

### (2) 年齢別人口

0~14歳人口の割合は横浜市都筑区が最高で箱根町が最低、15~64歳人口の割合は川崎市中原区が最高で湯河原町が最低、65歳以上人口の割合は湯河原町が最高で川崎市中原区が最低となっている(表3)。

資料：神奈川県統計センター

「神奈川県年齢別人口統計調査」

昨年と同様、今年も全市区町村で65歳以上人口が0~14歳人口を上回った。

表3 市区町村、年齢3区分別人口の割合

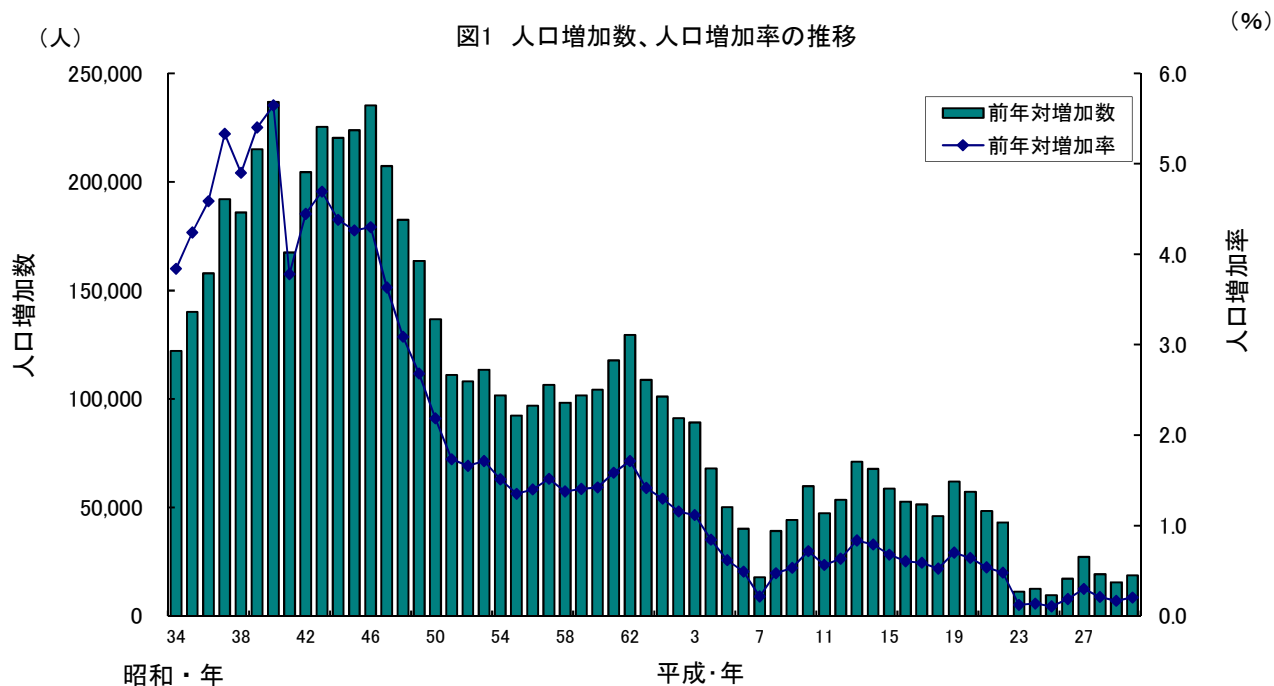
(平成30年1月1日現在)

(単位：%)

順位	0~14歳		順位	15~64歳		順位	65歳以上	
	市区町村	人口の割合		市区町村	人口の割合		市区町村	人口の割合
1	横浜市都筑区	16.0	1	川崎市中原区	70.6	1	湯河原町	41.1
2	開成町	15.1	2	川崎市多摩区	68.6	2	真鶴町	40.6
3	綾瀬市	13.4	3	横浜市西区	68.3	3	三浦市	38.1
4	藤沢市	13.4	4	川崎市高津区	67.6	4	山北町	37.7
5	海老名市	13.3	5	横浜市港北区	67.6	5	箱根町	35.8
・	・	・	・	・	・	・	・	・
・	・	・	・	・	・	・	・	・
・	・	・	・	・	・	・	・	・
・	・	・	・	・	・	・	・	・
・	・	・	・	・	・	・	・	・
54	山北町	9.1	54	大磯町	53.5	54	川崎市宮前区	19.3
55	三浦市	9.0	55	山北町	53.2	55	川崎市多摩区	19.2
56	湯河原町	8.4	56	三浦市	52.8	56	川崎市高津区	18.1
57	真鶴町	7.3	57	真鶴町	52.1	57	横浜市都筑区	17.4
58	箱根町	7.0	58	湯河原町	50.0	58	川崎市中原区	15.1
	神奈川県	12.2		神奈川県	62.2		神奈川県	24.7

注：年齢3区分構成比は、年齢不詳を除いて算出

資料：神奈川県統計センター「神奈川県年齢別人口統計調査」



注：図1 国勢調査年は国勢調査、その他の年は神奈川県人口統計調査（神奈川県統計センター）の数値

図2 神奈川県の人口ピラミッド（平成30年1月1日現在）

