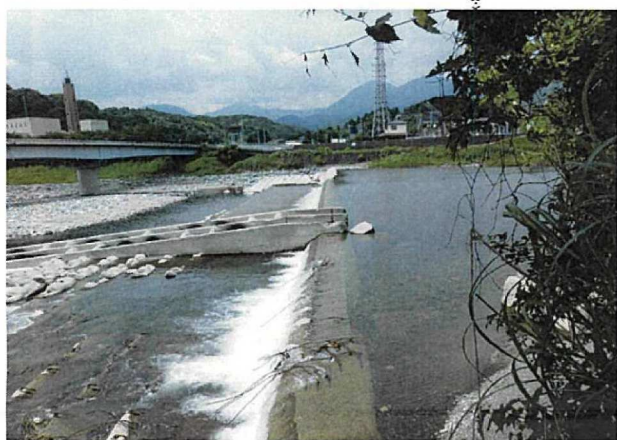
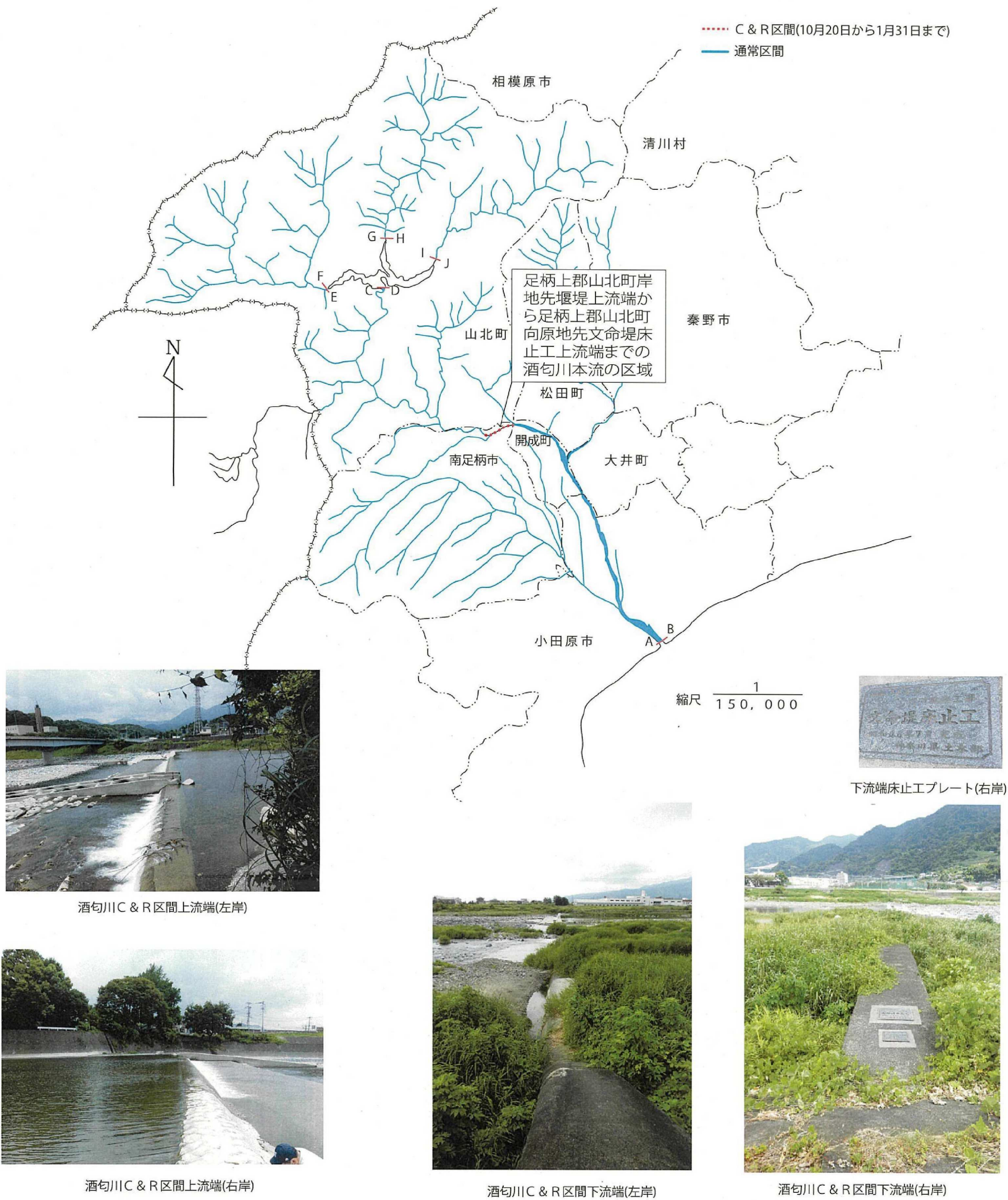


# 内共第1号、2号(相模川漁業協同組合連合会) キャッチアンドリリース区間



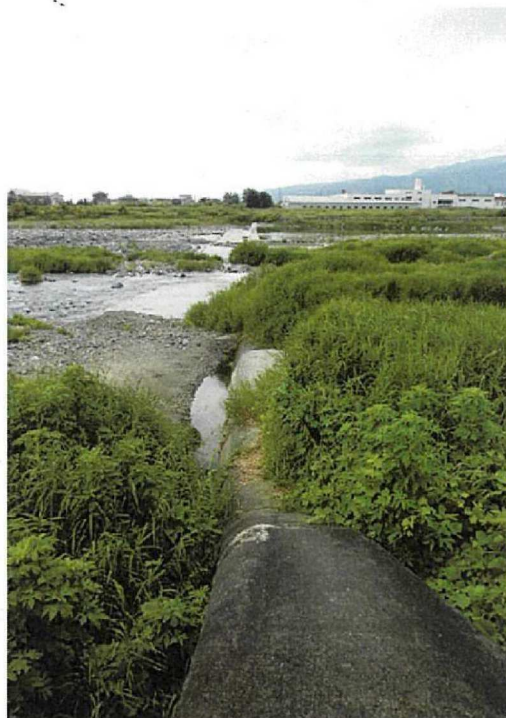
免許番号 内共第3号(酒匂川漁業協同組合) キャッチアンドリリース区間



酒匂川C & R区間上流端(左岸)



酒匂川C & R区間上流端(右岸)



酒匂川C & R区間下流端(左岸)



酒匂川C & R区間下流端(右岸)



下流端床止エプレート(右岸)

芦ノ湖 禁漁区設定 (蛭川)

別紙 4



箱根町元箱根136地先  
庭石

- 区域 箱根町元箱根136地先庭石と箱根町元箱根134-3地先の棧橋付根(北緯35度12分22秒、東経139度01分02秒)を結んだ線以東の湖面のうち組合が指定する区域

- 漁法 餌及び疑似餌を用いた手釣り、竿釣り、曳縄釣り
- 期間 10月1日から11月30日まで

箱根町元箱根134-3地先の  
棧橋付根  
(北緯35度12分22秒、東  
経139度01分02秒)

30 m

箱根町

湯河原町

縮尺  $\frac{1}{50,000}$

N

