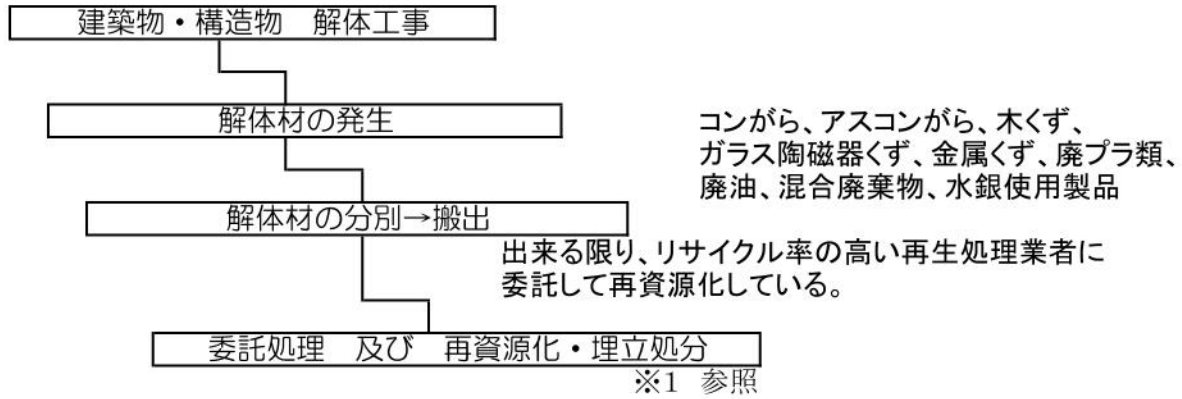
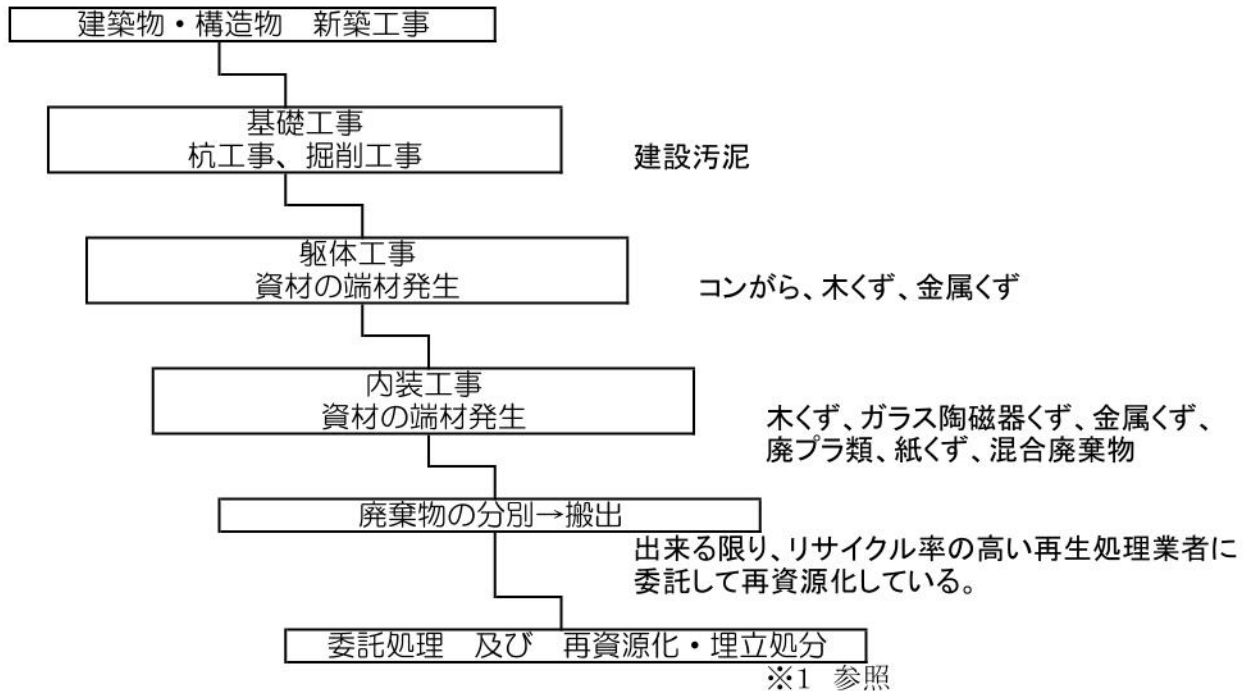


< 産業廃棄物発生・処理フロー >

I. 解体工事、改修工事



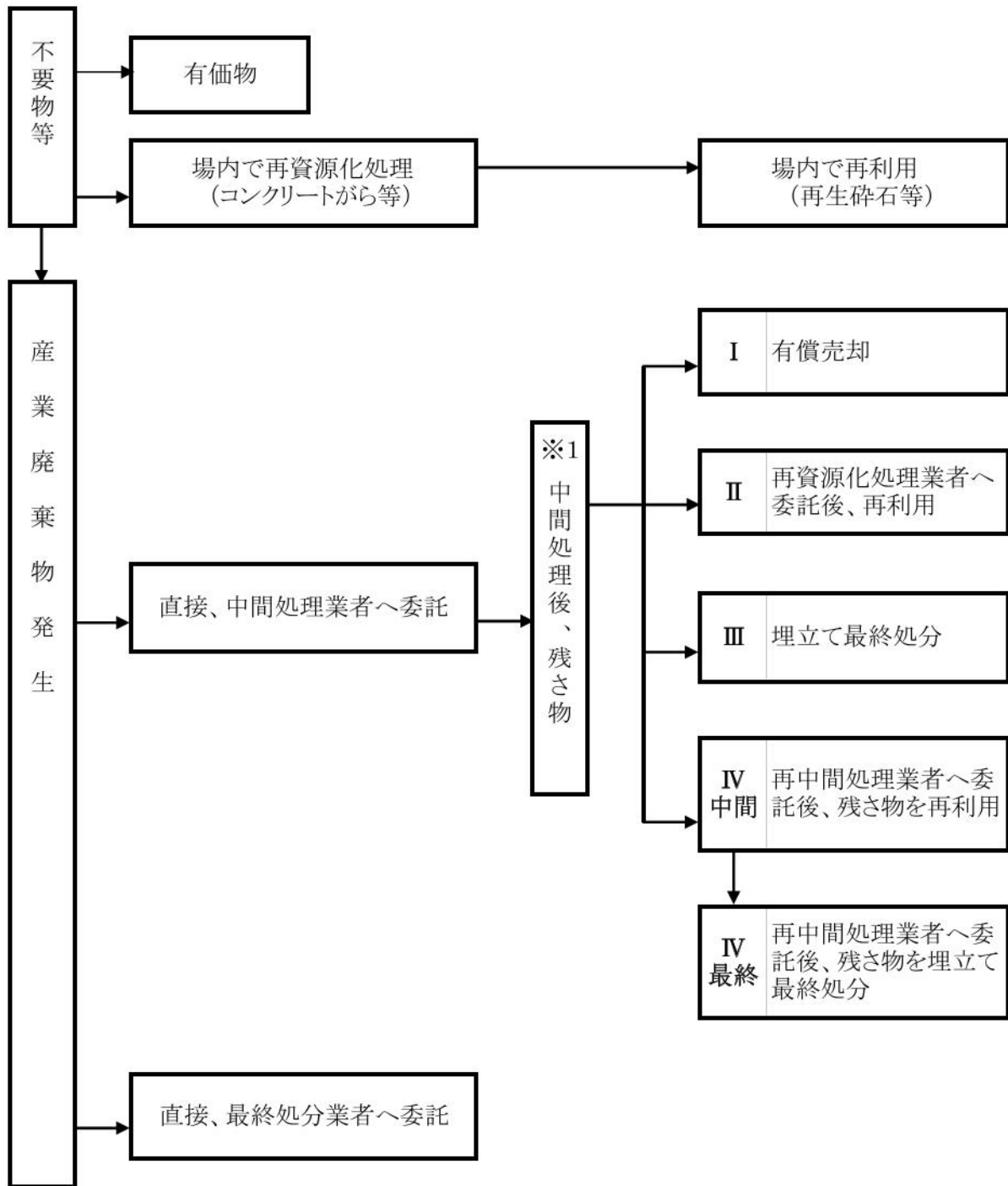
II. 新築工事



※1

- ・ 建設汚泥 → 天日乾燥・固形化(委託) → 埋め戻し土として再利用
→ 機械乾燥(委託) → 最終処分場で埋立処分(委託)
- ・ コンガラ → 破碎(委託) → 再生砕石として再利用
- ・ アスコンガラ → 破碎(委託) → 再生アスファルト原材料として再利用
→ 破碎(委託) → 再生路盤材として再利用
- ・ がれき類その他 → 破碎(委託) → 再生砕石、再生砂として再利用
- ・ 木くず → 破碎・焼却(委託) → チップ化・燃料・セメント原料として再利用
- ・ ガラス陶磁器くず → 分別・破碎(委託) → 再生砂、再生砕石、再生骨材として再利用
→ 分別・破碎(委託) → 最終処分場で埋立処分(委託)
- ・ 廃石膏ボード → 分別・破碎(委託) → 石膏ボード原料として再利用
- ・ 金属くず → 破碎(委託) → 鉄鋼原料として再利用
- ・ 廃プラ類 → 破碎・圧縮・梱包(委託) → 固形燃料(RPF)、セメント燃料・原料として再利用
→ 破碎・圧縮・梱包(委託) → 最終処分場で埋立処分(委託)
- ・ 紙くず → 破碎・圧縮(委託) → 製紙原料として再利用
→ 破碎・焼却(委託) → 最終処分場で埋立処分(委託)
- ・ 廃油 → 蒸留(委託) → 再生溶剤、固形燃料として再利用
- ・ 混合廃棄物 → 分別・破碎(委託) → 各品目の原材料として再利用
→ 分別・破碎(委託) → 最終処分場で埋立処分(委託)
- ・ 水銀使用製品 → 分別・破碎(委託) → 各品目原材料として再利用

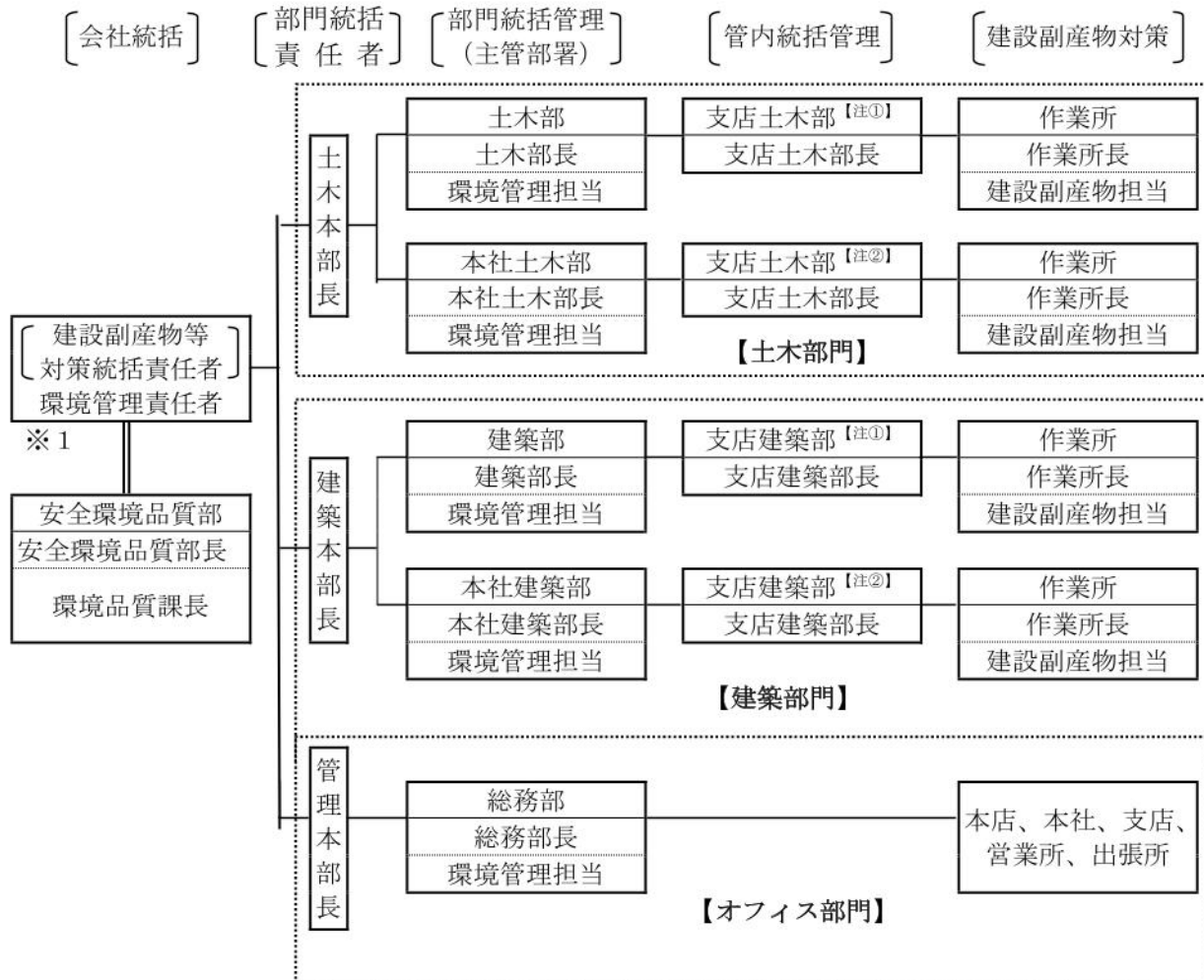
< 産業廃棄物処理フロー >



※1 前ページ参照

建設副産物等対策組織及び体制

1 建設副産物等対策組織



【注】①名古屋、大阪、岡山、広島、四国、九州
 ②東北、東京、横浜

※1 廃棄物処理統括責任者： 環境管理責任者 兼 安全環境品質部長

図-1 建設副産物対策組織図

2 役割、責任及び権限

建設副産物等の対策に関する役割、責任及び権限を表-4.1 に示すとおりとする。

表-1 建設副産物等対策に関する役割、責任及び権限一覧

組織・責任者 職務	環境管理責任者	安全環境品質部 安全環境品質部長	土木部門					建築部門					オフィス部門						
			土木本部長	土木部	本社土木部	支店土木部	作業所	建築本部長	建築部	本社建築部	支店建築部	作業所	管理本部長	総務部	各店所				
			土木部長	環境管理担当	本社土木部長	環境管理担当	支店土木部長	作業所長	建設副産物担当	建築部長	環境管理担当	本社建築部長	環境管理担当	支店建築部長	作業所長	建設副産物担当	総務部長	環境管理担当	部署長
関連法規制改正監視		○◇																	
建設副産物等対策基本方針策定及び手順確立	◎	●○																	
建設副産物等対策手順教育	対主管部署	◎◇																	
	対作業所	◆	◎◇	◎◇	◎◇	◎◇		◎◇	◎◇	◎◇	◎◇	◎◇							
	対店所	◆													◎◇	◎◇			
建設副産物等対策計画策定	部門	●	◎○◇						◎○◇						◎○◇				
	作業所			◎●◎●●	◎○			◎●◎●●	◎○										
	店所														◎●◎○	◎●◎○			
建設副産物等対策実施							●○											●○	
自主チェック、是正改善							◇											●◇	
対策実施管理				○◇○◇◆				○◇○◇◆							○◇	○◇			
建設副産物パトロール	計画策定			◎○◎○◆				◎○◎○◆											
	実施、指導、是正報告		◇		◇◇					◇◇	◇◇								
建設副産物関連データ	数値把握		◎		◇◇					◇◇	◇◇								
	行政報告		◎◇																

記号凡例

- ◎ ; 決定、承認、最高責任
- ; 審議、審査、確認
- ; 起案、計画、実行管理
- ◇ ; 実行
- ◆ ; 実行支援

- 【注】①建設副産物等対策計画策定は、部門、部署の目的、目標及び行動計画に含まれるものを含む。
 ②土木部、本社土木部、建築部及び本社建築部の責任及び権限は、管轄する範囲内のものを示す。