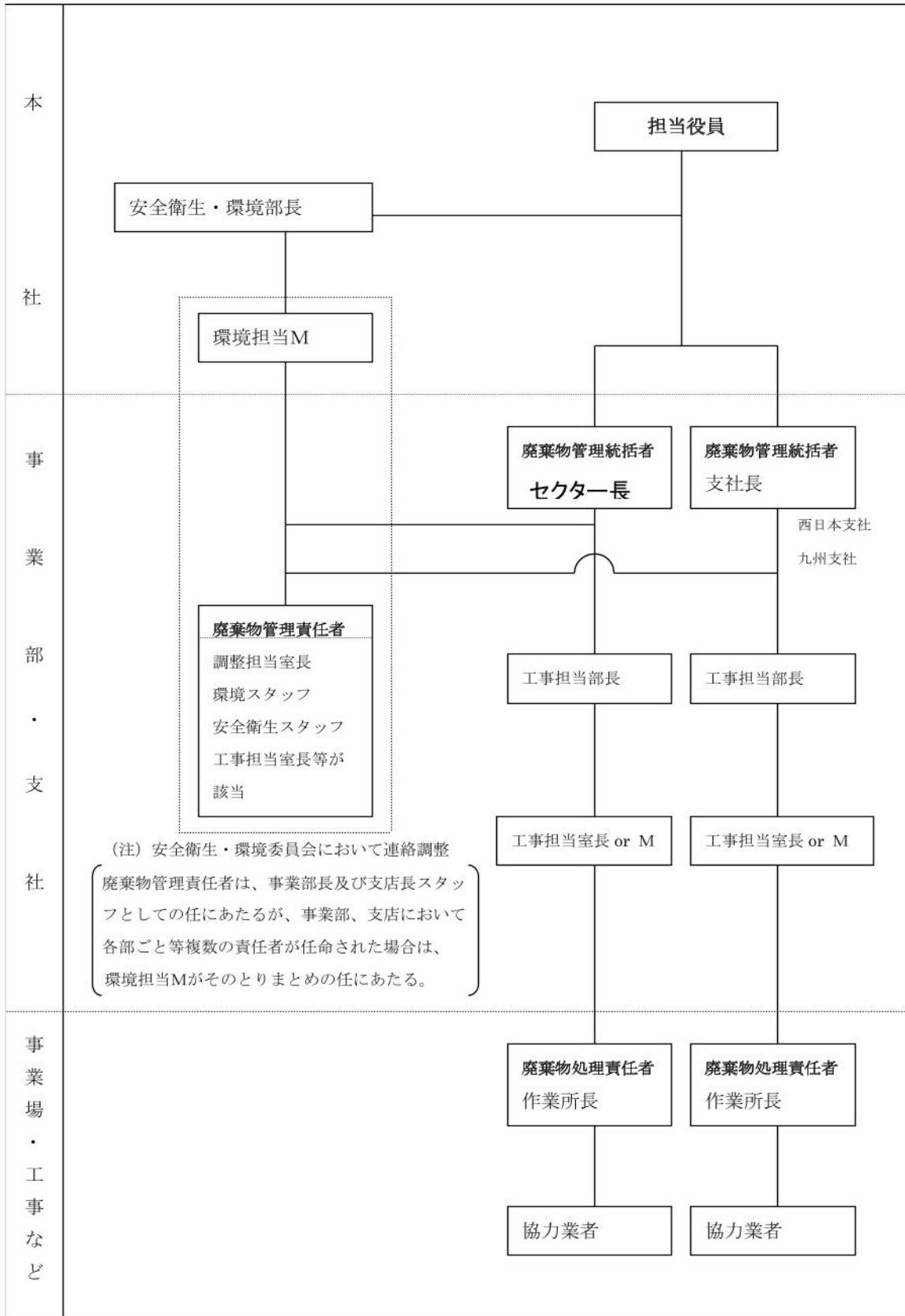


日鉄エンジニアリング株式会社の産業廃棄物排出管理体制



産業廃棄物の一連の処理工程

燃え殻→遮断型埋立処分（委託）

汚泥（建設汚泥・その他の汚泥）→脱水（委託）

→再生利用（委託）、管理型・安定型埋立処分（委託）

廃油→焼却(委託) →管理型埋立処分（委託）

廃酸・廃アルカリ→中和(委託)・乾燥（委託）→焼却→管理型・安定型埋立処分（委託）

廃プラ→選別・破碎・圧縮・溶融・焼却（委託）

→再生利用（委託）、管理型・安定型埋立処分（委託）

ガラス・陶磁器くず→選別・圧縮・破碎（委託）

→再生利用（委託）、管理型・安定型埋立処分（委託）

がれき類（コンクリート片・廃アスファルト・レンガ破片など）

→破碎（委託）→再生利用（委託）、安定型埋立処分（委託）

木くず・紙くず→破碎（委託）→焼却（委託）、再生利用（委託）→管理型埋立処分（委託）

建設混合廃棄物→選別・破碎・圧縮（委託）→管理型・安定型埋立処分（委託）