

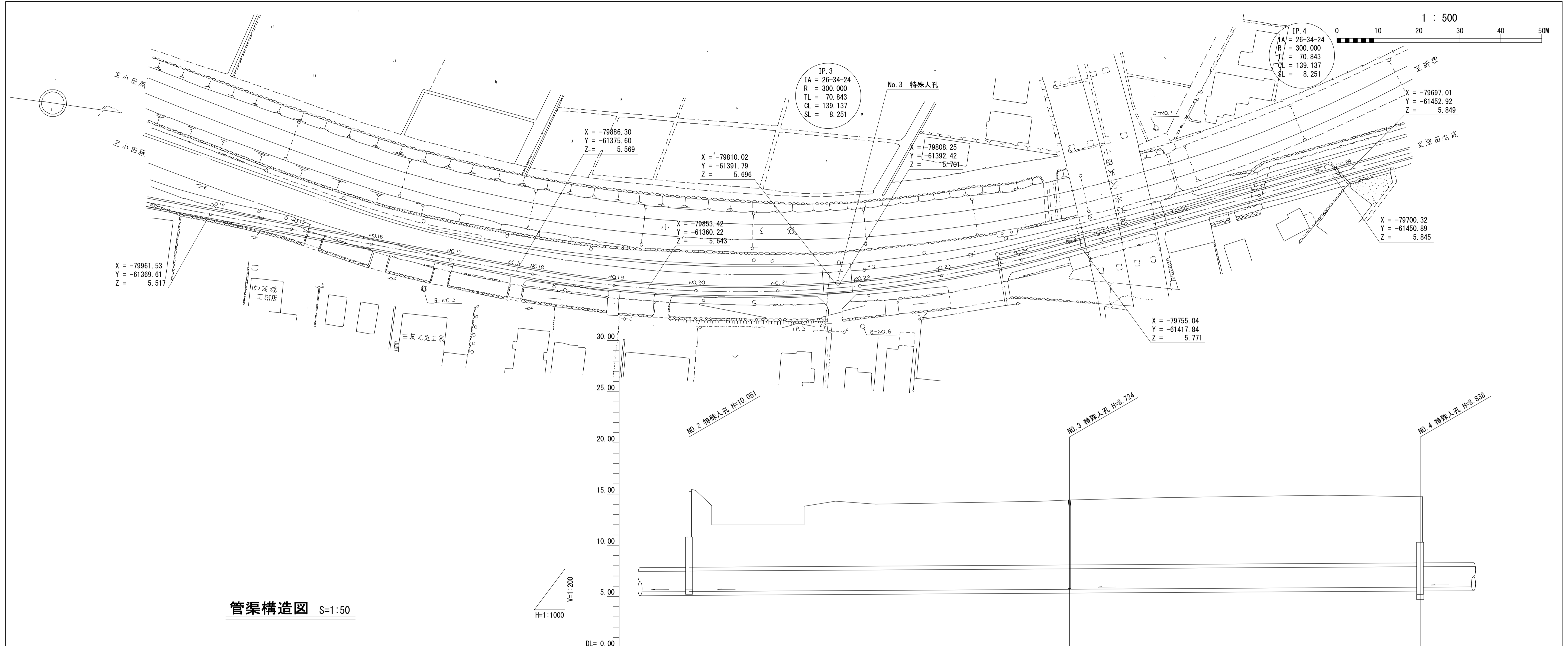
酒匂川流域下水道台帳

施設平面縦断図

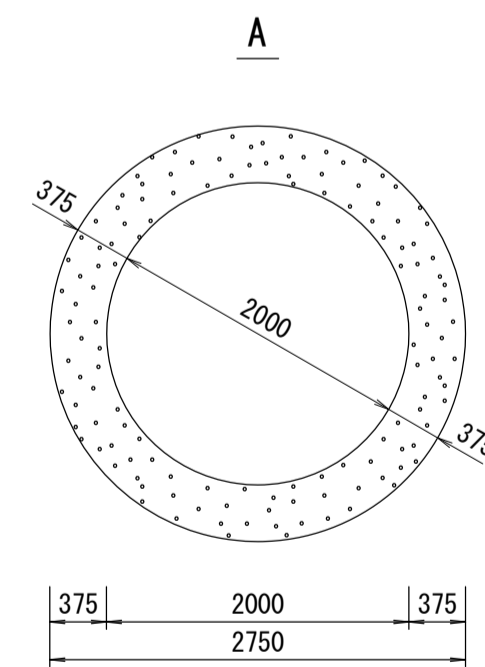
(図面番号 2)

幹線名 右岸幹線

1 : 500



管渠構造図 S=1:50



施工区	第210工区	
占用区間	県道惣田開成小田原線	
管渠築造	A	
土被り	7.676 7.510	6.533 6.344
地盤高	15.516 13.873 13.873	14.449 14.018 14.045 14.075 14.120 14.217 14.299 14.330 14.404 14.423 14.433
管底高	5.465 5.460	5.696 5.701
追加距離	8.911 248.911 3.135 262.046 7.954 260.000 9.227 268.227 10.773 280.000 20.000 300.000 20.000 320.000 20.000 340.000 15.471 355.471 4.529 360.000 20.000 380.000 20.000 400.000 20.000 420.000 5.040 425.040 9.575 434.615 5.385 440.000 20.000 460.000 20.000 480.000 14.609 494.609 5.391 500.000 20.000 520.000 20.000 540.000 18.533 558.533 1.467 560.000 0.473 560.473 1.940 562.413 17.567 580.000	6.463
区間距離	8.911 248.911 3.135 262.046 7.954 260.000 9.227 268.227 10.773 280.000 20.000 300.000 20.000 320.000 20.000 340.000 15.471 355.471 4.529 360.000 20.000 380.000 20.000 400.000 20.000 420.000 5.040 425.040 9.575 434.615 5.385 440.000 20.000 460.000 20.000 480.000 14.609 494.609 5.391 500.000 20.000 520.000 20.000 540.000 18.533 558.533 1.467 560.000 0.473 560.473 1.940 562.413 17.567 580.000	610.274
測点	No. 12 No. 911 SP. 2 No. 13 EC. 2 No. 14 No. 15 No. 16 No. 17 BC. 3 No. 18 No. 19 No. 20 No. 21 SP. 3 No. 21 No. 21 No. 22 No. 23 No. 24 EC. 3 No. 25 No. 26 No. 27 BC. 4 No. 28 SP. 4 EC. 4 No. 29 No. 30 No. 13 +10.274	No. 29 No. 30 No. 13 +10.274
曲線	IP. 2 IA=9° 50' 40" R=200.000 TL=17.224 CL=34.363 SL=0.740	IP. 3 IA=26° 34' 24" R=300.000 TL=70.843 CL=139.137 SL=8.251

調整
年月
昭和
63
3
月