

酒匂川流域下水道台帳

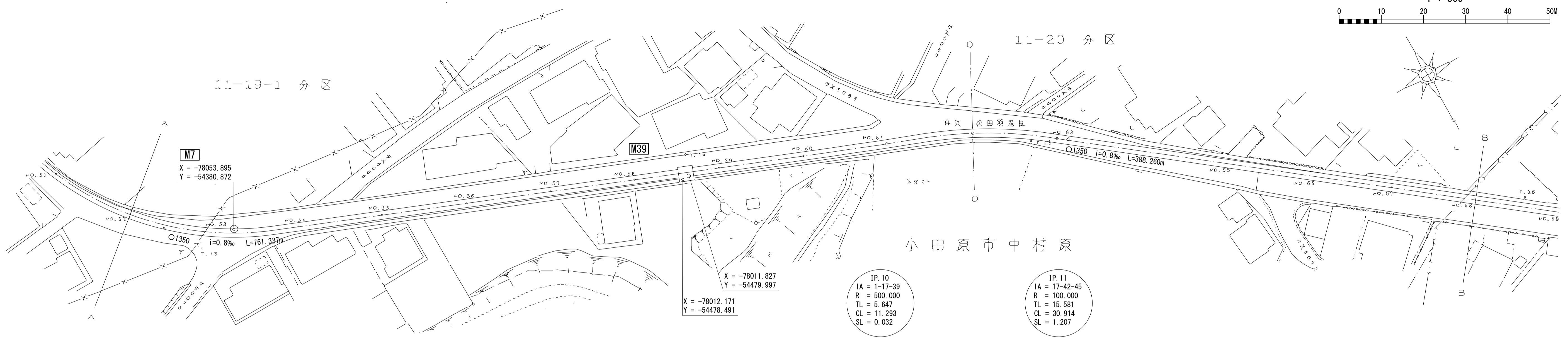
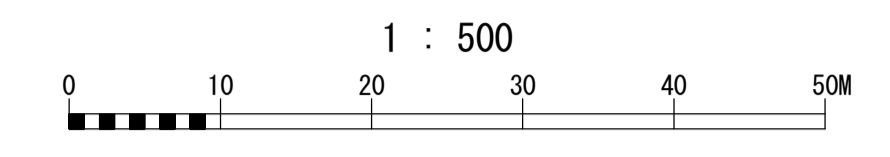
施設平面縦断図

(図面番号 30)

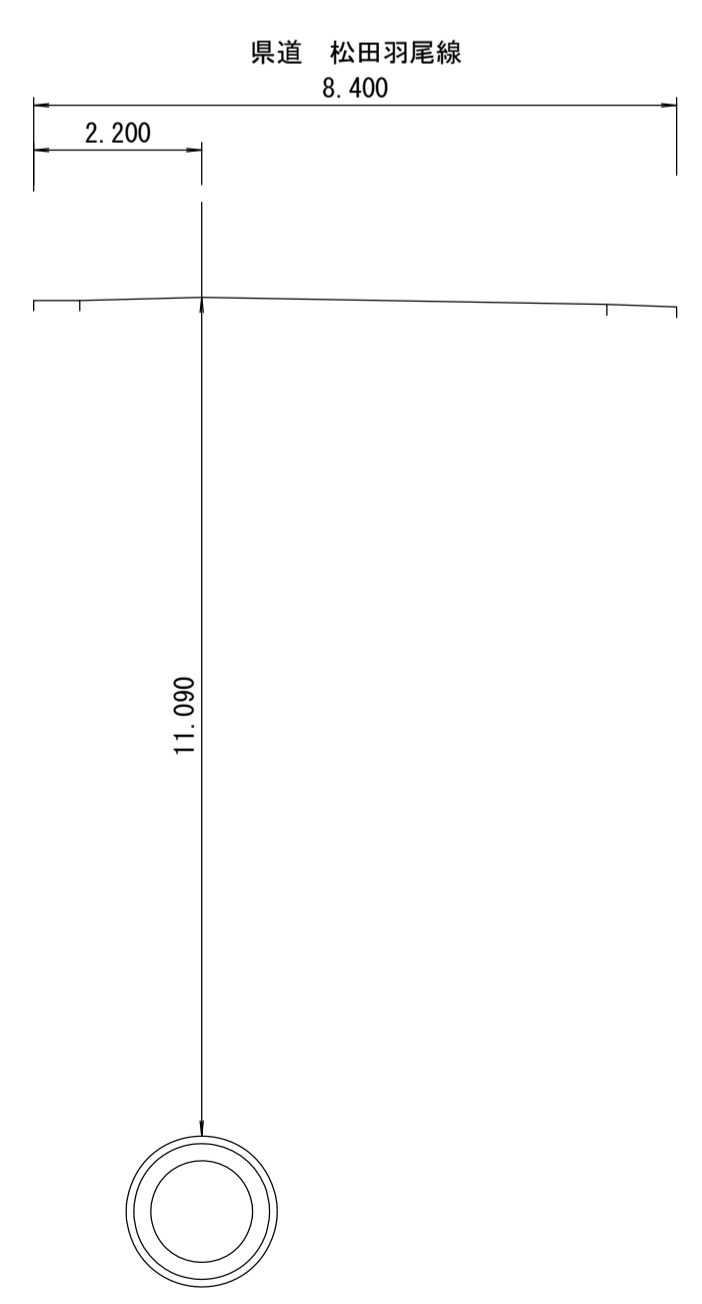
29 30 31

幹線名 中井二宮小田原幹線

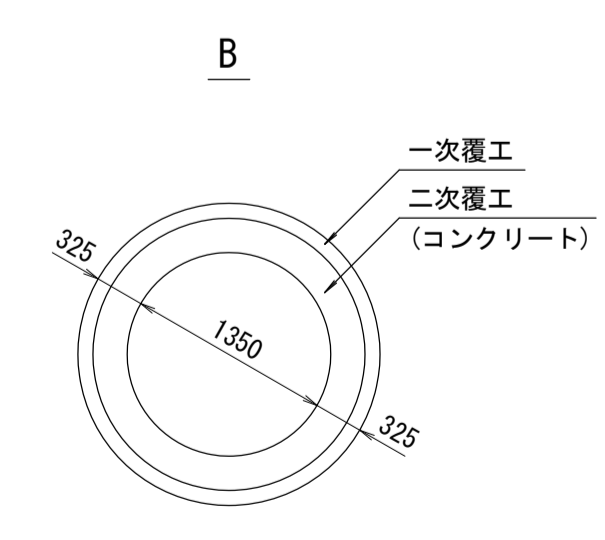
財産区分コード	大分類	中分類	小分類	整理番号
GA	管渠施設	管渠	第 工区	



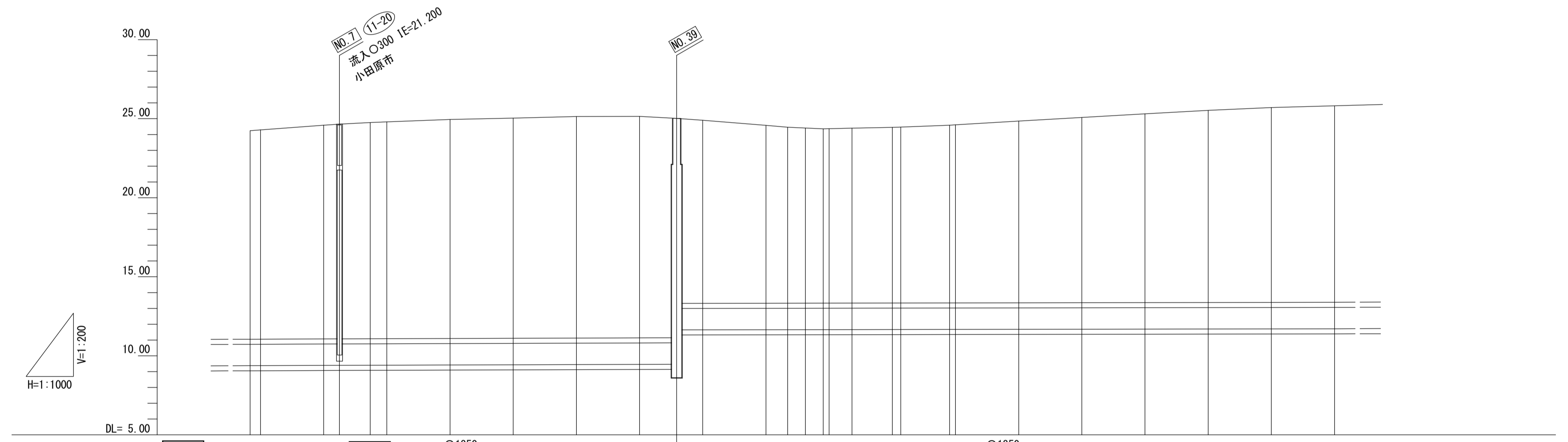
C-C 断面
横断図 S=1:100



管渠構造図 S=1:50



スチールセグメント



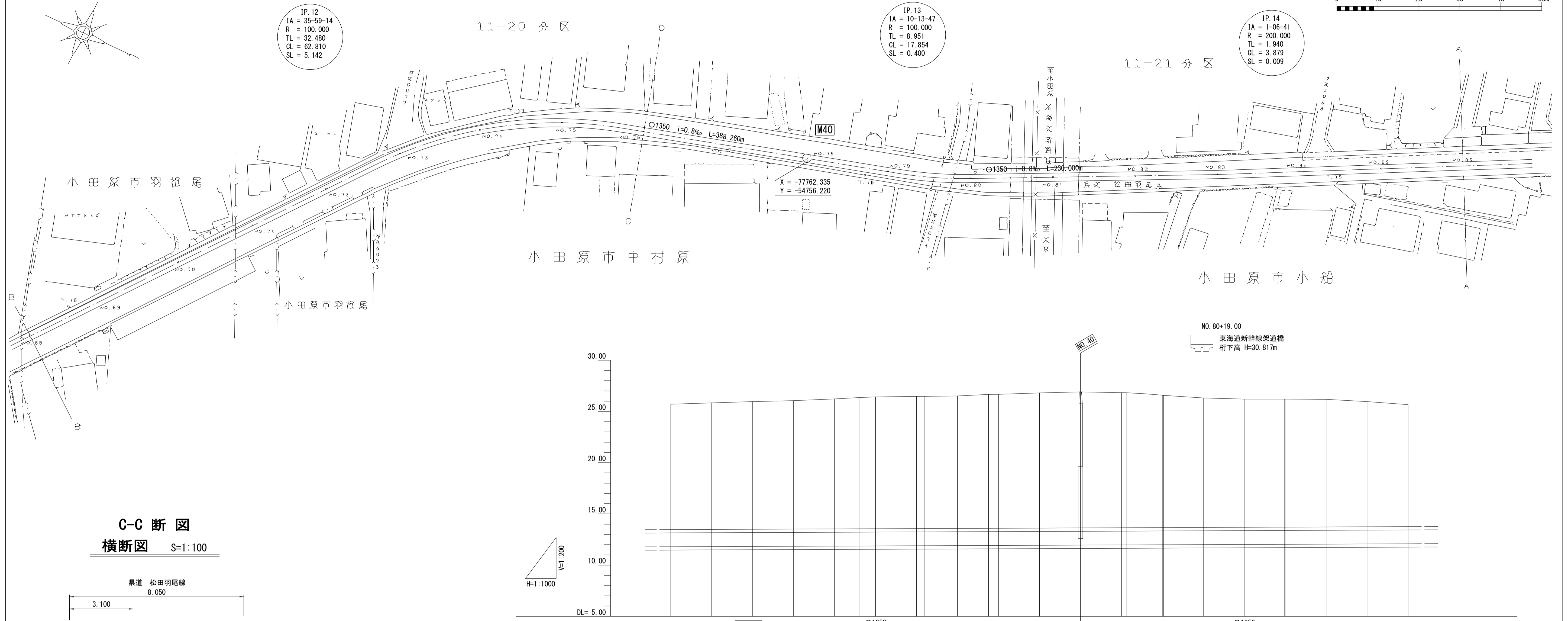
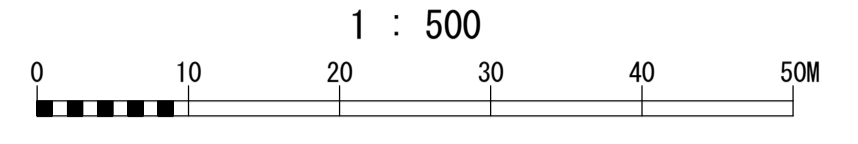
施工区	11-20 工区										11-21 工区																			
	11-20										11-21																			
占用区間	県道 松田羽尾線																													
管渠築造	B																													
土被り	13.190	13.240	13.500	13.500	13.680	13.710	13.940	13.920	14.010	14.000	13.950	11.700	11.570	11.240	11.120	24.460	24.410	24.380	11.010	11.010	11.030	11.090	11.200	11.220	11.450	11.660	11.870	12.080	12.240	12.340
地盤高	24.240	24.290	24.500	24.660	24.760	24.800	24.950	25.040	25.140	25.150	25.018	24.900	24.900	24.580	24.460	24.410	24.380	24.370	24.400	24.400	24.450	24.470	24.590	24.510	24.650	25.080	25.310	25.530	25.710	25.820
管底高	9.378	9.381	9.397	9.401	9.409	9.413	9.429	9.445	9.461	9.477	9.471	11.665	11.655	11.670	11.674	11.677	11.677	11.681	11.681	11.688	11.688	11.598	11.701	11.712	11.713	11.733	11.744	11.763	11.776	11.795
追加距離	7186.453	7189.733	7209.733	7214.733	7224.474	7229.733	7249.733	7269.733	7289.733	7309.733	7321.473	7329.733	7339.733	7349.733	7356.579	7362.226	7367.872	7369.733	7376.941	7389.733	7392.398	7407.855	7409.733	7429.733	7449.733	7469.733	7489.733	7509.733	7529.733	
区間距離	16.720	3.280	20.000	5.000	9.741	5.259	20.000	20.000	20.000	20.000	11.740	8.260	20.000	6.846	5.647	5.646	1.861	7.208	12.792	2.665	15.457	1.878	20.000	20.000	20.000	20.000	20.000	20.000	20.000	
測点	SP9 No.52		No.53 +5.000		EC9 No.54		No.55	No.56	No.57	No.58	+11.740 No.59		No.60	BC10	SP10	EC10 No.61	BC11	No.62 SP11		EC11 No.63		No.64	No.65	No.66	No.67	No.68	No.69			
曲線	IP.9 IA=52° 14' 32" R=70.000 TL=42.262 CL=76.043 SL=11.788										IP.10 IA=1° 17' 39" R=500.000 TL=5.647 CL=11.293 SL=0.032										IP.11 IA=17° 42' 45" R=100.000 TL=15.581 CL=30.914 SL=1.207									

地形図
作成
年月
平成
年
月
調整
年月
平成
14
年
3
月
ページ
11

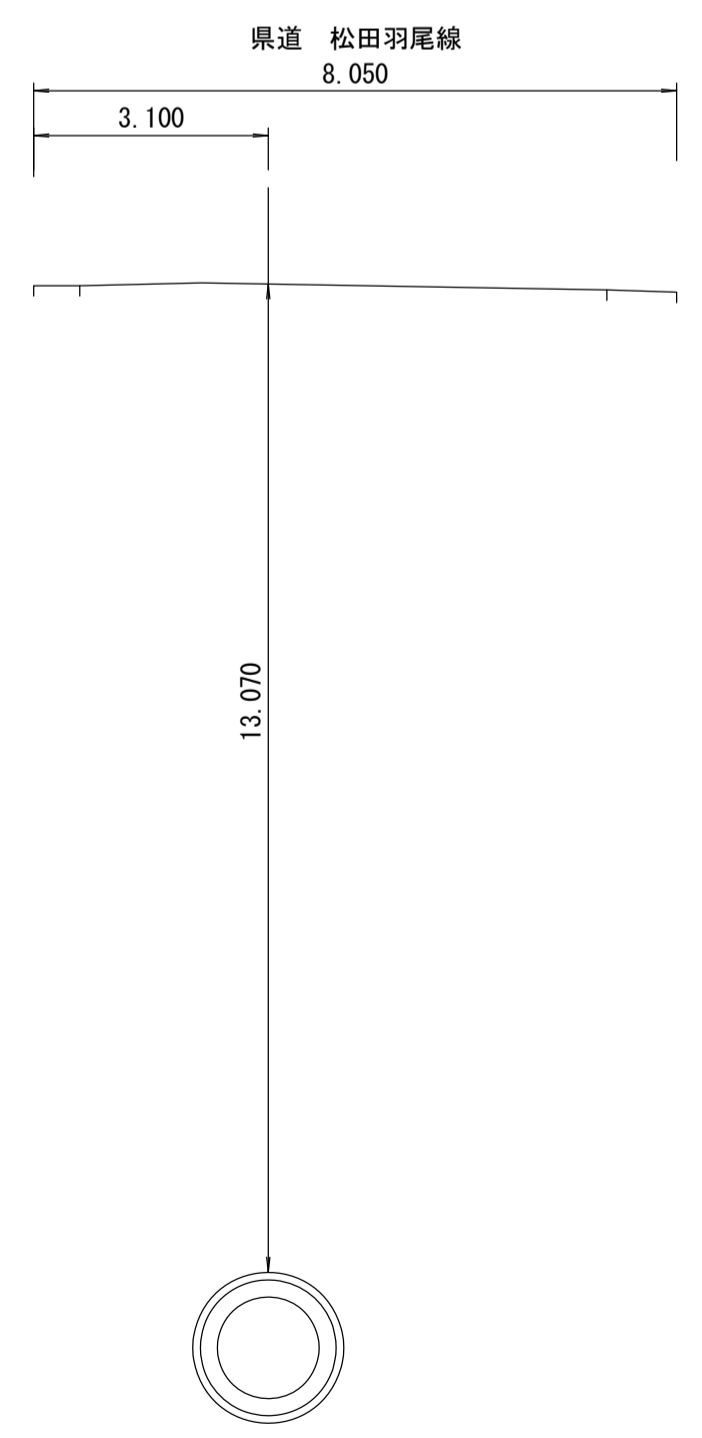
酒匂川流域下水道台帳

施設平面縦断図 (図面番号 31)

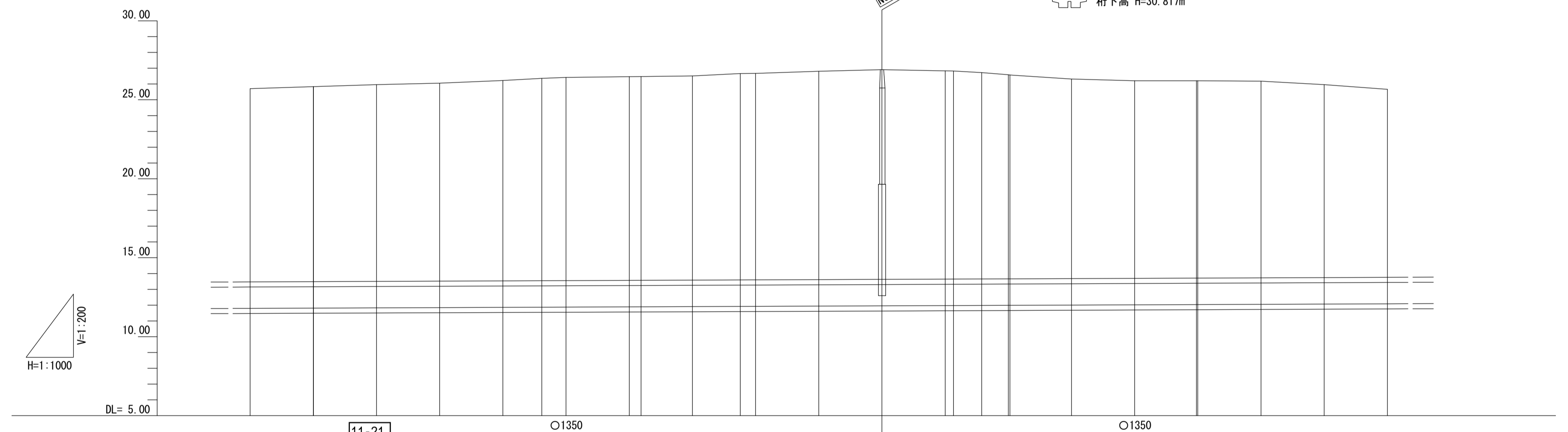
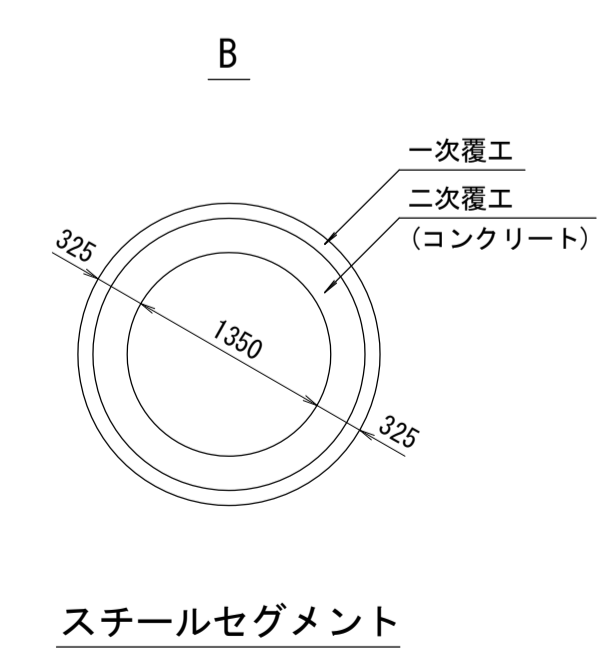
財産区分コード	大分類	中分類	小分類	整理番号
GA	管渠施設	管渠	第 工区	



C-C 断面
横断図 S=1:100



管渠構造図 S=1:50



施工区	11-21工区																											
占用区間	国道 松田羽尾線																											
管渠築造	B																											
土被り	12.240	12.340	12.450	12.530	12.580	12.810	12.870	12.950	12.950	13.030	13.060	13.070	13.190	13.280	13.190	13.170	13.070	12.930	12.810	12.650	12.510	12.500	12.400	12.400	12.500	12.450	12.220	11.900
地盤高	25.710	25.820	25.960	26.050	26.220	26.360	26.420	26.510	26.520	26.610	26.660	26.670	26.810	26.910	26.830	26.820	26.720	26.590	26.570	26.320	26.210	26.210	26.210	26.210	26.210	26.180	25.960	25.660
管底高	11.785	11.812	11.824	11.845	11.862	11.872	11.879	11.883	11.884	11.903	11.919	11.921	11.936	11.951	11.969	11.973	11.980	11.985	11.988	12.005	12.022	12.022	12.022	12.022	12.022	12.022	12.069	12.086
追加距離	7509.733	7529.733	7549.733	7569.733	7589.733	7602.059	7609.733	7629.733	7633.464	7649.733	7664.869	7669.733	7689.733	7709.733	7729.733	7732.365	7741.292	7749.733	7750.219	7769.733	7789.733	7789.733	7789.733	7789.733	7789.733	7789.733	7849.733	7869.733
区間距離	20.000	20.000	20.000	20.000	20.000	12.326	7.674	20.000	3.731	16.269	15.136	4.864	20.000	20.000	20.000	2.632	8.927	8.441	0.486	19.514	20.000	19.547	1.483	1.939	15.574	20.000	20.000	
測点	No. 68	No. 69	No. 70	No. 71	No. 72	BC12	No. 73	No. 74	SP12	No. 75	EC12	No. 76	No. 77	No. 78	No. 79	BC13	SP13	No. 80	EC13	No. 81	No. 82	BC14	EC13	SP14	EC14	No. 84	No. 85	No. 86
曲線	IP 12 IA=35° 59' 14" R=100.000 TL=32.480 CL=62.810 SL=5.142																IP 13 IA=10° 13' 47" R=100.000 TL=8.951 CL=17.854 SL=0.400		IP 14 IA=1° 06' 41" R=200.000 TL=1.940 CL=3.879 SL=0.009									

酒匂川流域下水道台帳

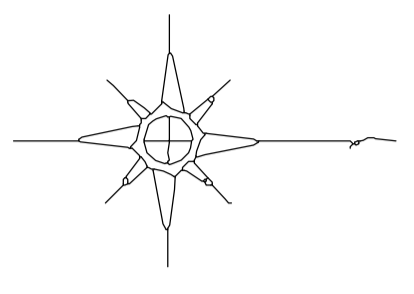
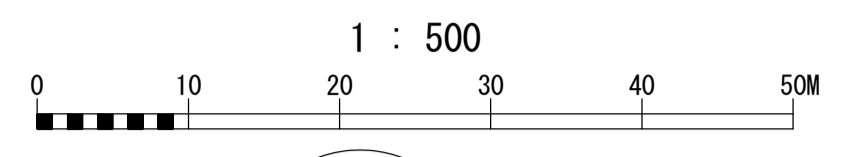
施設平面縦断図

(図面番号 32)

財産区分コード	大分類	中分類	小分類	整理番号
GA	管渠施設	管渠	第 工区	

31 32 33

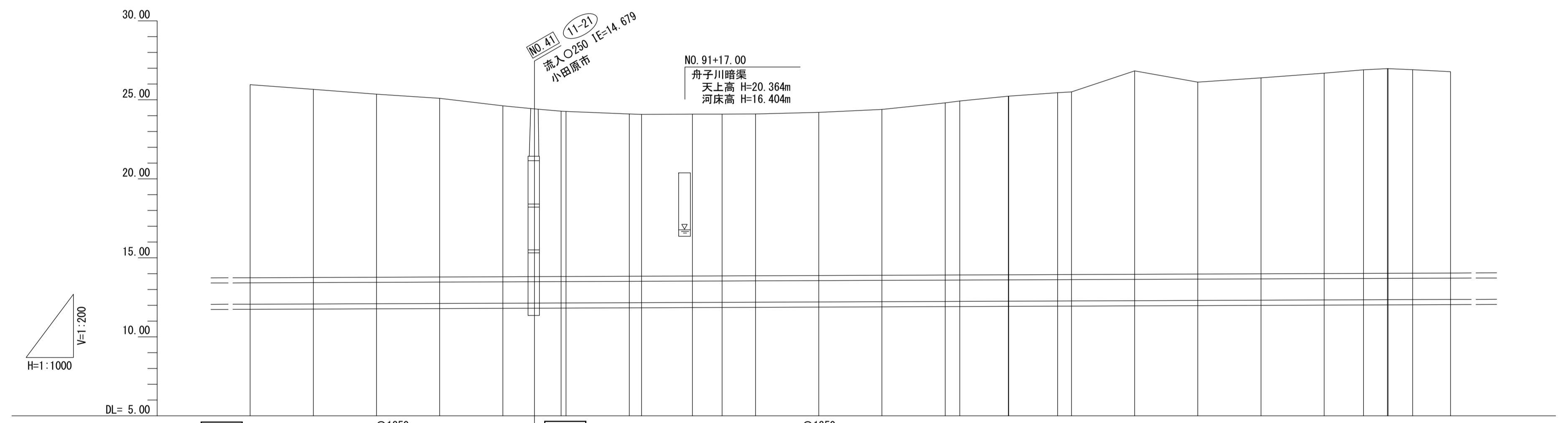
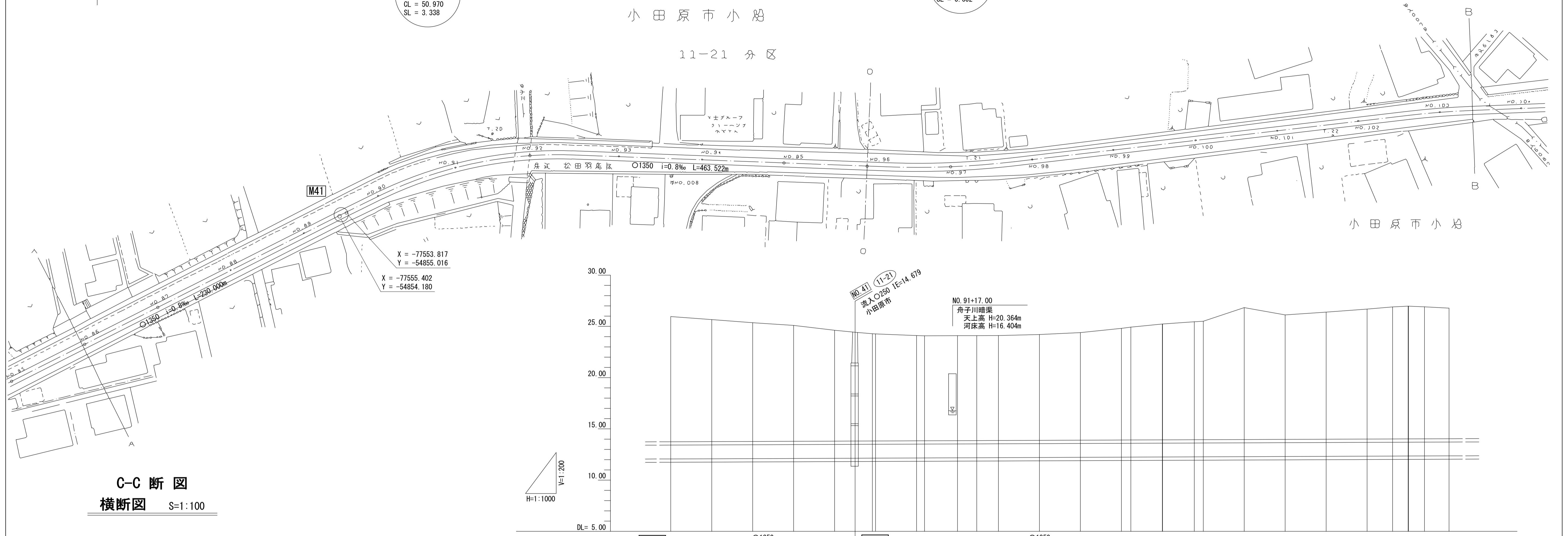
幹線名 中井二宮小田原幹線



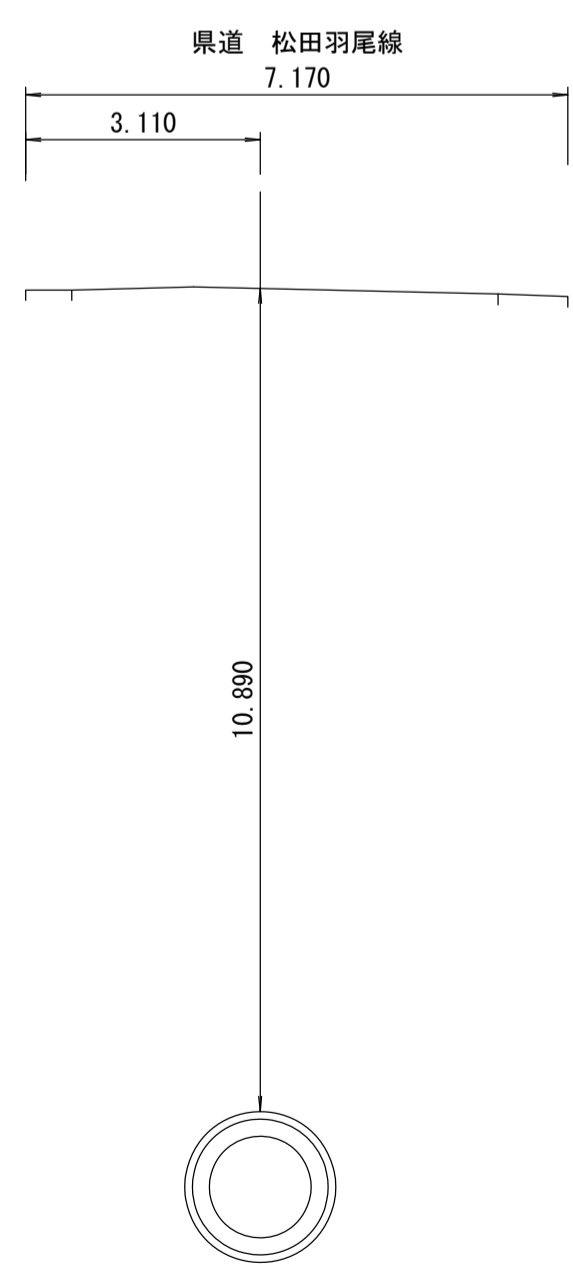
IP. 15
IA = 29-12-12
R = 100.000
TL = 25.051
CL = 50.970
SL = 3.338

IP. 16
IA = 8-52-53
R = 200.000
TL = 15.532
CL = 31.002
SL = 0.602

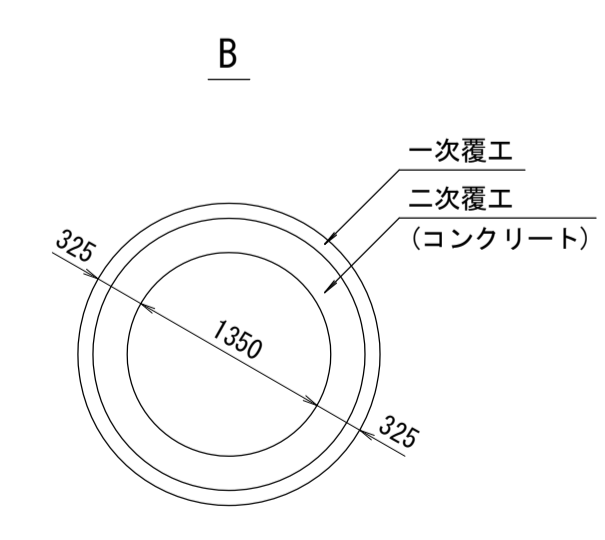
IP. 17
IA = 4-27-44
R = 200.000
TL = 7.792
CL = 15.576
SL = 0.152



C-C 断図
横断図 S=1:100



管渠構造図 S=1:50



スチールセグメント

施工区	11-21		11-22		11-21																									
	11-21 工区				11-21 工区																									
占有区間	県道 松田羽尾線																													
管渠築造	B																													
土被り	12.220	11.900	11.590	11.310	10.810	10.620	10.450	10.450	10.270	10.240	10.250	10.230	10.240	10.320	10.490	10.880	11.010	11.300	11.290	11.510	11.550	11.860	12.140	12.390	12.680	12.880	12.950	12.950	12.810	12.730
地盛高	25.960	25.660	25.360	25.100	24.620	24.430	24.280	24.270	24.110	24.080	24.100	24.100	24.110	24.210	24.390	24.810	24.930	25.230	25.230	25.450	25.500	26.830	26.120	26.390	26.690	26.900	26.980	26.980	26.980	26.780
管底高	12.069	12.086	12.102	12.119	12.133	12.140	12.147	12.148	12.166	12.167	12.180	12.187	12.196	12.215	12.228	12.240	12.244	12.254	12.254	12.269	12.275	12.287	12.305	12.323	12.342	12.349	12.353	12.353	12.353	12.367
追加距離	7849.733	7869.733	7889.733	7909.733	7929.733	7939.733	7948.173	7949.733	7969.733	7973.658	7989.733	7999.143	8009.733	8029.733	8049.733	8069.733	8074.350	8089.733	8089.851	8105.352	8109.733	8129.733	8149.733	8169.733	8189.733	8202.178	8209.733	8209.966	8217.754	8229.733
区間距離	20.000	20.000	20.000	20.000	20.000	10.000	8.440	1.560	20.000	3.925	16.075	9.410	10.590	20.000	20.000	20.000	4.617	15.383	0.118	15.501	4.381	20.000	20.000	20.000	20.000	12.445	7.555	0.233	7.788	11.979
測点	No. 85	No. 86	No. 87	No. 88	No. 89	+10.000	BC15	No. 90	No. 91	SP15	No. 92	EC15	No. 93	No. 94	No. 95	No. 96	BC16	No. 97	SP16	EC16	No. 98	No. 99	No. 100	No. 101	No. 102	BC17	No. 103	SP17	EC17	No. 104
曲線	IP. 15 IA=29° 12' 12" R=100.000 TL=25.051 CL=50.970 SL=3.338																IP. 16 IA=8° 52' 53" R=200.000 TL=15.532 CL=31.002 SL=0.602						IP. 17 IA=4° 27' 44" R=200.000 TL=7.792 CL=15.576 SL=0.152							

地形図
作成
年月
平成
年
月
調整
年月
平成
14
年
3
月
ページ
13