

神奈川の

関東大震災 遺構

県内に残る
関東大震災の爪痕

令和5年9月

神奈川県くらし安全防災局



はじめに

2023（令和5）年は、近代日本の首都圏に甚大な被害を及ぼした関東大震災の発生から100年が経過する節目の年です。

神奈川県は、全域が関東地震の震源域の真上に位置し、首都に近く人口が集中する地域特性や、箱根や丹沢などの中山間地を抱えていることから複雑な被害様相となり、3万人を超える「いのち」が失われました。一方、このような苦難の状況下においても、国や自治体、地域の住民等は前を向いて協力し合い、各地で復旧・復興の取組みが懸命に進められたことにより、今の神奈川県が形作られています。

甚大な被害をもたらした自然災害である関東大震災の被害の実態や、人々の復興の取組みを現在に伝える存在として、今も県内に数多く残る慰霊碑、記念碑等の震災遺構があります。震災遺構からは、震災時に県内で何が起きていたのか、人々がどのように地域の復旧・復興に取組み、成し遂げてきたのかを知ることができ、現在においても、地震防災・減災の取組みを進める上の教訓が数多く刻まれています。

そこで、県は、「関東大震災100年事業」の取組みとして、県内の震災遺構にスポットをあてて調査し、県民が親しみを持ってそれらに接していただくとともに、防災の取組みを喚起する教材としても活用いただくための資料を作成し、報告書に取りまとめました。

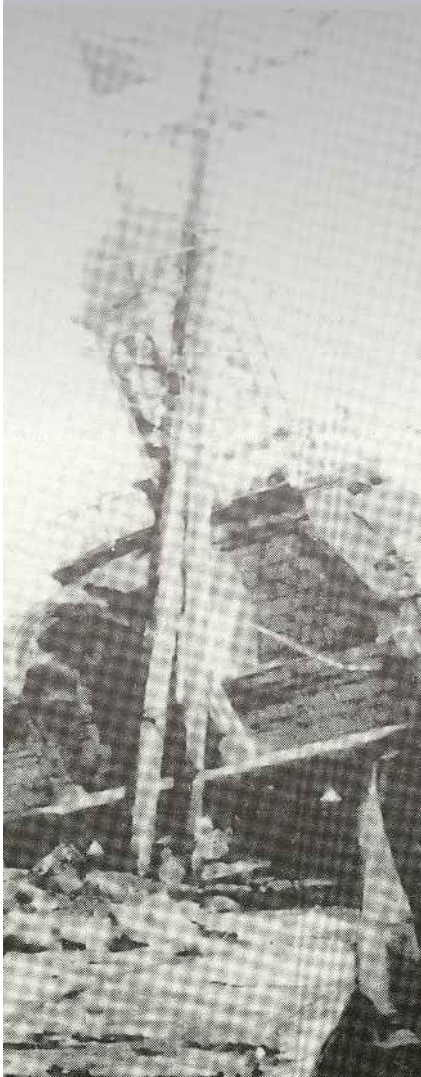
資料の作成にあたり、関東大震災研究の第一人者である名古屋大学減災連携研究センター武村雅之氏の御協力をいただき、同氏が2013（平成25）年から2015（平成27）年の3箇年に亘り、県内の遺構等を詳細に調査しとりまとめられた「神奈川県における関東大震災の慰霊碑・記念碑・遺構」の中から、身近な出来事として関東大震災の理解を深め、防災の取組み促進に役立てていただく視点で震災遺構を選定し、作成しました。

資料では、県内の震災遺構30箇所と、震災後の県内を撮影した写真70枚（地点）について、現地を調査・確認した上で、震災遺構や写真から得られる教訓等について考察を加えていますが、掲載内容は、今後も調査を継続し、内容の充実化を図ってまいります。是非、県民の皆様の様々な学びの場等において、ご活用いただければ幸いです。

2023（令和5）年9月
神奈川県くらし安全防災局

遺構 関東大震災

県内に残る
関東大震災の爪痕



目次

| | |
|--|----|
| 1. 神奈川県の間東大震災被害..... | 1 |
| 2. 調査対象遺構の考え方..... | 3 |
| (1) 調査対象 | 3 |
| (2) 遺構の定義 | 3 |
| (3) 選定の考え方 | 3 |
| (4) 専門家による監修..... | 4 |
| 3. 県内各地に残る震災遺構 (30 地点) | 5 |
| 3.1 何が起こったか..... | 6 |
| (1) 久保山墓地 (横浜市西区元久保町) | 6 |
| (2) 県庁周辺の遺構 (横浜市中区横浜公園、日本大通、山下町、南仲通) | 8 |
| (3) 根岸外国人墓地 (横浜市中区仲尾台) | 13 |
| (4) お三の宮 (日枝神社) (横浜市南区山王町五丁目) | 15 |
| (5) 曹洞宗東光寺 (横浜市保土ヶ谷区上星川二丁目) | 18 |
| (6) 真言宗平間寺 (川崎市川崎区大師町) | 20 |
| (7) 日蓮宗宗隆寺 (川崎市高津区溝口二丁目) | 24 |
| (8) 鳥屋・地震峠 (相模原市緑区鳥屋) | 26 |
| (9) 港町公園 (横須賀市汐入町二丁目) | 29 |
| (10) 馬入橋西詰 (平塚市馬入本町) | 31 |
| (11) 真言宗長楽寺 (平塚市札幌町) | 33 |
| (12) 真言宗青蓮寺 (鎌倉市手広五丁目) | 35 |
| (13) 金砂山観音・鼻黒稻荷神社 (藤沢市藤沢) | 38 |
| (14) 曹洞宗岩泉寺 (小田原市根府川) | 40 |
| (15) 耕地整理記念碑 (富士見橋) (小田原市国府津) | 42 |
| (16) 今宿松尾大神 (茅ヶ崎市今宿) | 44 |
| (17) 高養寺浪子不動前の不如帰の碑 (逗子市新宿五丁目) | 46 |
| (18) 震生湖と湖畔 (秦野市平沢・今泉、中井町境別所)、河原町児童公園 (秦野市河原町) | 48 |
| (19) 厚木神社隣地 (厚木市厚木町) | 53 |
| (20) 玉川緑道終点 (伊勢原市小稲葉) | 55 |
| (21) 銚摺 (あぶずり) 葉山港路傍 (船溜竣工記念碑) (葉山町堀内) | 57 |
| (22) 寒川神社 (寒川町宮山) と一之宮八幡大神 (寒川町一之宮一丁目) | 59 |
| (23) 五所八幡宮 (中井町遠藤) | 62 |
| (24) 金子路傍 (大井町金子) | 64 |
| (25) 曹洞宗延命寺 (松田町松田惣領) | 66 |
| (26) 山北町役場 (水害復旧記念碑) (山北町山北) | 69 |
| (27) 金井島路傍 (開成町金井島) | 71 |
| (28) 富士屋ホテル (箱根町宮ノ下) | 73 |
| (29) 貴船神社とまなづる小学校 (真鶴町真鶴) | 75 |
| (30) 日蓮宗妙誠寺 (愛川町半原) | 79 |
| 3.2 震災遺構が私たちに教えてくれること..... | 81 |
| (1) 建物倒壊、揺れへの備え..... | 81 |
| (2) 火災への備え | 82 |
| (3) 地盤災害 (土砂災害、液状化) への備え..... | 82 |
| (4) 津波への備え | 83 |
| (5) 断水への備え (備蓄の必要性) | 84 |
| (6) 共助による復興の力..... | 85 |

| | |
|---|-----|
| (7) 要配慮者支援 | 85 |
| (8) 複合災害の恐ろしさ | 86 |
| 4. 震災写真から見る神奈川県は今・昔 (70 地点) | 87 |
| (1) 鶴見橋 (横浜市鶴見区鶴見中央地先) | 89 |
| (2) 横濱市戸部尋常小学校 (横浜市西区御所山町) | 90 |
| (3) 井伊掃部頭銅像 (横浜市西区紅葉ヶ丘) | 91 |
| (4) 神奈川県庁 (横浜市中区日本大通) | 92 |
| (5) 横浜市本町通 (横浜市中区本町) | 93 |
| (6) 地蔵坂より亀の橋方面を望む (横浜市中区石川町) | 94 |
| (7) 横浜港棧橋 (横浜市中区海岸通) | 95 |
| (8) 豊国橋 (横浜市中区港町) | 96 |
| (9) 野毛坂 (横浜市中区野毛町周辺) | 97 |
| (10) 関東学院 (横浜市南区三春台) | 98 |
| (11) 富士瓦斯紡績株式会社工場 (横浜市保土ヶ谷区川辺町) | 99 |
| (12) 高島橋 (横浜市戸塚区上倉田町地先) | 100 |
| (13) 戸塚町の隧道 (横浜市戸塚区戸塚町) | 101 |
| (14) 川崎小学校 (川崎市川崎区宮本町) | 102 |
| (15) 六郷橋 (川崎市川崎区旭町) | 103 |
| (16) 東京電気株式会社 (川崎市幸区堀川町) | 104 |
| (17) 横須賀市諏訪公園より見たる全市の惨状 (横須賀市大滝町周辺) | 105 |
| (18) 横須賀停車場前の山崩れ (横須賀市東逸見町) | 106 |
| (19) 馬入川鉄道橋 (平塚市馬入地先) | 107 |
| (20) 馬入橋 (平塚市馬入地先) | 108 |
| (21) 平塚町 (平塚停車場前) (平塚市宝町) | 109 |
| (22) 鎌倉大仏 (鎌倉市長谷) | 110 |
| (23) 鶴岡八幡宮 (鎌倉市雪ノ下) | 111 |
| (24) 建長寺 (鎌倉市山ノ内) | 112 |
| (25) 円覚寺 (鎌倉市山ノ内) | 113 |
| (26) 停車場前の焼跡 (鎌倉市小町) | 114 |
| (27) 七里ヶ濱 (鎌倉市七里ヶ浜) | 115 |
| (28) 倒潰せる七里ヶ浜 (鎌倉市七里ヶ浜周辺) | 116 |
| (29) 遊行寺中雀門 (藤沢市西富) | 117 |
| (30) 遊行寺本堂 (藤沢市西富) | 118 |
| (31) 大鋸橋 (藤沢市西富) | 119 |
| (32) 江の嶋 (藤沢市江の島) | 120 |
| (33) 国府津海岸 (小田原市国府津) | 121 |
| (34) 酒匂川 (小田原市東町周辺) | 122 |
| (35) 酒匂川鉄道橋 (小田原市酒匂地先) | 123 |
| (36) 酒匂橋 (小田原市東町地先) | 124 |
| (37) 山王橋 (小田原市浜町地先) | 125 |
| (38) 下曾我停車場 (周辺) (小田原市曾我別所) | 126 |
| (39) 下曾我停車場 (構内) (小田原市曾我別所) | 127 |
| (40) 小田原警察署 (小田原市本町) | 128 |
| (41) 小田原停車場前 (小田原市栄町) | 129 |
| (42) 小田原町 (小田原市本町) | 130 |
| (43) 小田原町 (小田原市城内) | 131 |
| (44) 小田原町 (小田原通商銀行) (小田原市本町) | 132 |
| (45) 早川橋 (小田原市早川地先) | 133 |
| (46) 石橋鉄橋 (小田原市石橋) | 134 |
| (47) 根府川停車場 (小田原市根府川周辺) | 135 |

| | |
|----------------------------------|-----|
| (48) 被害列車（小田原市根府川） | 136 |
| (49) 白糸川鉄橋（小田原市根府川） | 137 |
| (50) 根府川（小田原市根府川周辺） | 138 |
| (51) 被害列車（小田原市根府川） | 139 |
| (52) 根府川の釈迦像（小田原市根府川） | 140 |
| (53) 根府川（小田原市根府川周辺） | 141 |
| (54) 倒壊せる小田原幸町の鐘楼（小田原市本町） | 142 |
| (55) 震災に因りて出現したる古相模橋の橋脚（茅ヶ崎市下町屋） | 143 |
| (56) 逗子町田越橋の破壊（逗子市桜山地先） | 144 |
| (57) 城ヶ島灯台（三浦市三崎町城ヶ島） | 145 |
| (58) 三崎町（三浦市三崎） | 146 |
| (59) 秦野町曾屋神社（秦野市曾屋） | 147 |
| (60) 厚木町堤防（厚木市東町地先） | 148 |
| (61) 相模橋（海老名市河原口地先） | 149 |
| (62) 森戸橋（葉山町堀内） | 150 |
| (63) 大磯海岸（大磯町大磯） | 151 |
| (64) 安戸墜道（山北町山北） | 152 |
| (65) 箱根国道（箱根町湯本） | 153 |
| (66) 塔の澤（箱根町塔之澤） | 154 |
| (67) 箱根ホテル（箱根町箱根） | 155 |
| (68) 箱根町（箱根町元箱根） | 156 |
| (69) 真鶴停車場（真鶴町真鶴） | 157 |
| (70) 湯河原停車場（湯河原町宮下） | 158 |
| 5. 県内震災遺構リスト | 159 |
| (1) 横浜・川崎地域 | 159 |
| (2) 横須賀・三浦地域 | 165 |
| (3) 湘南地域 | 172 |
| (4) 県央地域 | 175 |
| (5) 県西地域 | 177 |
| (参考文献) | 182 |