

## 第2章 周産期医療における現状と連携体制

### I 本県の周産期医療体制の現状

#### 1 本県の周産期医療に係る基礎データ

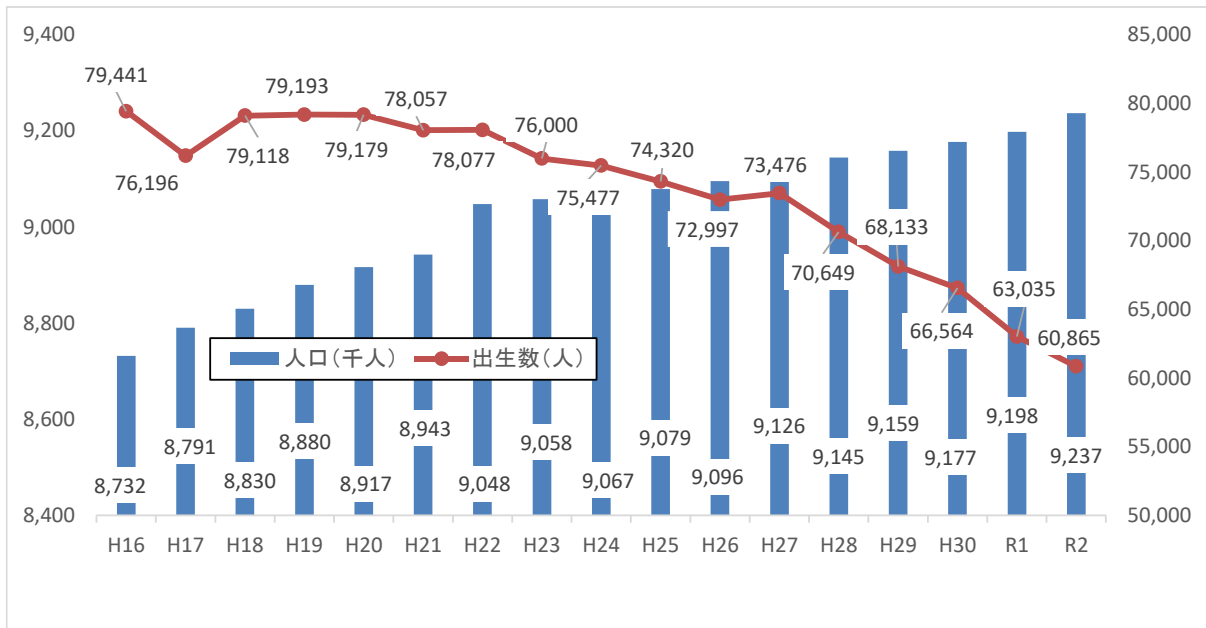
##### (1) 人口及び出生数

本県の人口及び出生数の推移を見ますと、人口については令和2年まで増加が続いていますが、出生数については減少傾向にあります。(図表5-2-1)

なお、神奈川県人口統計調査によると、令和3年に初めて人口も減少に転じています。

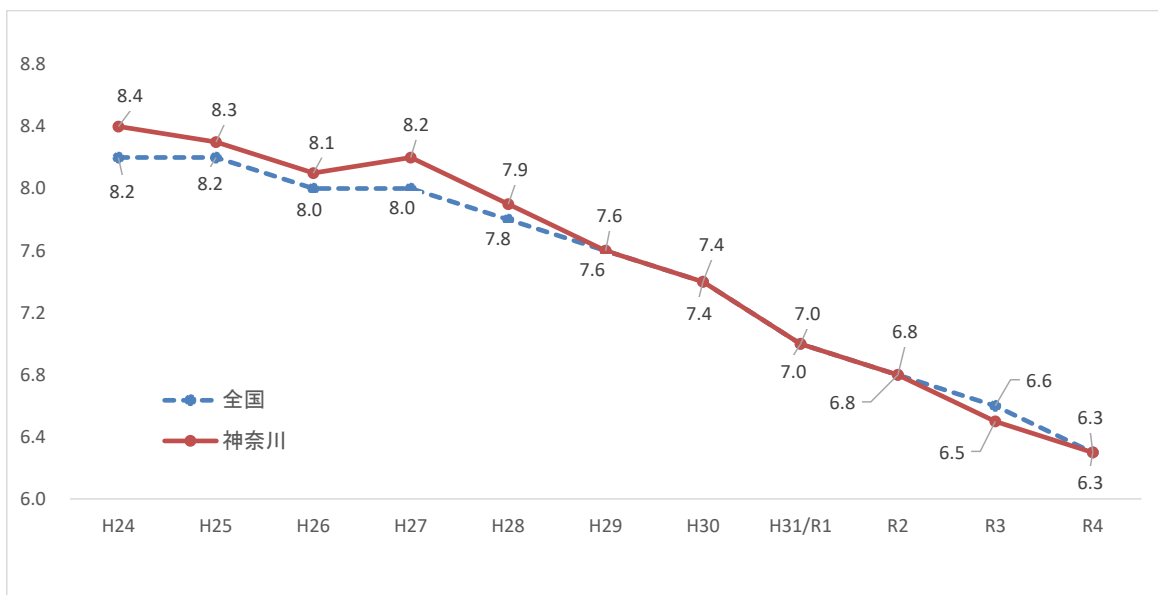
図表5-2-1 本県の人口及び出生数

(単位：千人(人口) / 人(出生数))



(出典) 厚生労働省「人口動態調査」及び県健康増進課「衛生統計年報」

図表5-2-2 本県及び全国の出生率の推移(人口千対)



(出典) 厚生労働省「人口動態調査」

図表 5-2-3 出生率の都道府県順位の比較(人口千対)

	H27		H28		H29		H30		H31/R1		R2		R3		R4	
	出生率	順位	出生率	順位	出生率	順位	出生率	順位	出生率	順位	出生率	順位	出生率	順位	出生率	順位
全 国	8.0	—	7.8	—	7.6	—	7.4	—	7.0	—	6.8	—	6.6	—	6.3	—
神奈川	8.2	12	7.9	17	7.6	20	7.4	16	7.0	18	6.8	19	6.5	21	6.3	20
栃 木	7.9	22	7.5	25	7.3	24	7.0	28	6.6	27	6.2	33	6.1	32	5.6	39
群 馬	7.4	36	7.1	37	6.9	36	6.8	35	6.3	37	6.2	35	6.0	37	5.8	35
埼 玉	7.8	23	7.6	23	7.4	22	7.1	23	6.7	23	6.6	21	6.4	23	6.1	24
千 葉	7.7	28	7.4	29	7.2	29	7.1	24	6.6	26	6.6	23	6.3	26	6.1	27
東 京	8.6	6	8.5	5	8.2	7	8.0	8	7.6	7	7.4	7	7.1	10	6.8	10
愛 知	9.0	3	8.8	2	8.5	3	8.4	2	7.8	3	7.6	3	7.4	3	7.1	4
大 阪	8.1	13	7.9	14	7.7	14	7.6	14	7.3	13	7.2	11	7.0	12	6.7	12

※都道府県別順位については、同率であった場合、表示桁数以下の数値により順位を付しています。

(出典) 厚生労働省「人口動態調査」

## (2) 母親の年齢別出生数

本県における母親の年齢別出生数の推移を見ますと、平成 24 年と令和 4 年を比較して 35 歳未満の出生割合が 69.4%から 66.7%に低下(2.7 ポイント減)する一方、35 歳以上の出生割合は 30.6%から 33.3%に上昇(2.7 ポイント増)しています。(図表 5-2-4、図表 5-2-5)

図表 5-2-4 母親の年齢別出生数の推移

(単位：人)

年	総 数	15歳未満	15-19歳	20-24歳	25-29歳	30-34歳	35歳未満	35-39歳	40-44歳	45-49歳	50歳以上	35-50歳以上	年齢不詳
H24	75,477	4	755	5,046	18,553	28,009	52,367	19,101	3,909	97	3	23,110	0
H25	74,320	4	725	4,880	17,887	27,517	51,013	18,908	4,311	85	3	23,307	0
H26	72,997	0	664	4,547	16,849	27,525	49,585	18,727	4,561	121	3	23,412	0
H27	73,476	1	685	4,641	16,736	27,733	49,796	19,020	4,540	117	3	23,680	0
H28	70,649	3	598	4,447	15,891	26,461	47,400	18,415	4,702	128	4	23,249	0
H29	68,133	3	524	4,416	15,371	25,773	46,087	17,397	4,507	141	1	22,046	0
H30	66,564	5	474	4,386	14,985	24,879	44,729	17,292	4,379	161	3	21,835	0
H31/R1	63,035	3	436	4,004	14,475	23,253	42,171	16,370	4,329	165	0	20,864	0
R2	60,865	2	393	3,800	14,416	22,545	41,156	15,507	4,041	155	6	19,709	0
R3	58,836	0	322	3,200	13,588	21,982	39,092	15,541	4,055	147	1	19,744	0
R4	56,498	1	233	2,776	13,317	21,385	37,712	14,738	3,898	137	13	18,786	0

(出典) 厚生労働省「人口動態調査」

図表 5-2-5 母親の年齢別出生数の構成比率

年	総 数	15歳未満	15-19歳	20-24歳	25-29歳	30-34歳	35歳未満	35-39歳	40-44歳	45-49歳	50歳以上	35-50歳以上	年齢不詳
H24	100%	0.0%	1.0%	6.7%	24.6%	37.1%	69.4%	25.3%	5.2%	0.1%	0.0%	30.6%	0.0%
H25	100%	0.0%	1.0%	6.6%	24.1%	37.0%	68.6%	25.4%	5.8%	0.1%	0.0%	31.4%	0.0%
H26	100%	0.0%	0.9%	6.2%	23.1%	37.7%	67.9%	25.7%	6.2%	0.2%	0.0%	32.1%	0.0%
H27	100%	0.0%	0.9%	6.3%	22.8%	37.7%	67.8%	25.9%	6.2%	0.2%	0.0%	32.2%	0.0%
H28	100%	0.0%	0.8%	6.3%	22.5%	37.5%	67.1%	26.1%	6.7%	0.2%	0.0%	32.9%	0.0%
H29	100%	0.0%	0.8%	6.5%	22.6%	37.8%	67.6%	25.5%	6.6%	0.2%	0.0%	32.4%	0.0%
H30	100%	0.0%	0.7%	6.6%	22.5%	37.4%	67.2%	26.0%	6.6%	0.2%	0.0%	32.8%	0.0%
H31/R1	100%	0.0%	0.7%	6.4%	23.0%	36.9%	66.9%	26.0%	6.9%	0.3%	0.0%	33.1%	0.0%
R2	100%	0.0%	0.6%	6.2%	23.7%	37.0%	67.6%	25.5%	6.6%	0.3%	0.0%	32.4%	0.0%
R3	100%	0.0%	0.5%	5.4%	23.1%	37.4%	66.4%	26.4%	6.9%	0.2%	0.0%	33.6%	0.0%
R4	100%	0.0%	0.4%	4.9%	23.6%	37.9%	66.7%	26.1%	6.9%	0.2%	0.0%	33.3%	0.0%

(出典) 厚生労働省「人口動態調査」

### (3) 体重別出生数

本県の出生数を体重別で見ると、出生数全体の減少と比例して、2,500g未満の子の人数についても減少しています。一方で、低出生体重児及び極(超)低出生体重児の出生割合は横ばい傾向にあります。(図表5-2-6、図表5-2-7)

図表5-2-6 県における体重別出生数の推移

(単位：人)

年	総数	体重別														
		500g未満	500-999g	超低出生	1,000-1,499g	極低出生	1,500-1,999g	2,000-2,499g	2,500g未満	2,500-2,999g	3,000-3,499g	3,500-3,999g	4,000-4,499g	4,500-4,999g	5,000g以上	不詳
H24	75,477	21	194	215	365	580	885	5,860	7,325	29,831	30,832	6,927	526	26	0	10
H25	74,320	18	181	199	312	511	844	5,598	6,953	29,517	30,410	6,909	502	19	1	9
H26	72,997	28	209	237	292	529	831	5,601	6,961	28,960	29,893	6,719	435	20	1	8
H27	73,476	17	190	207	276	483	823	5,636	6,942	29,156	30,044	6,828	478	22	1	5
H28	70,649	16	189	205	272	477	868	5,349	6,694	27,875	29,164	6,450	436	19	1	10
H29	68,133	25	173	198	284	482	798	5,240	6,520	26,536	28,123	6,449	475	19	2	9
H30	66,564	32	200	232	280	512	788	4,900	6,200	26,120	27,585	6,172	451	18	3	15
H31/R1	63,035	22	167	189	282	471	757	4,737	5,965	24,753	26,080	5,798	413	17	0	9
R2	60,865	20	131	151	207	358	712	4,421	5,491	23,937	25,342	5,629	436	21	1	8
R3	58,836	21	173	194	288	482	676	4,208	5,366	23,220	24,359	5,436	426	21	0	8
R4	56,498	16	147	163	233	396	678	4,257	5,331	22,347	23,104	5,325	362	20	2	7

(出典) 厚生労働省「人口動態調査」

図表5-2-7 県における体重別出生数の構成比率

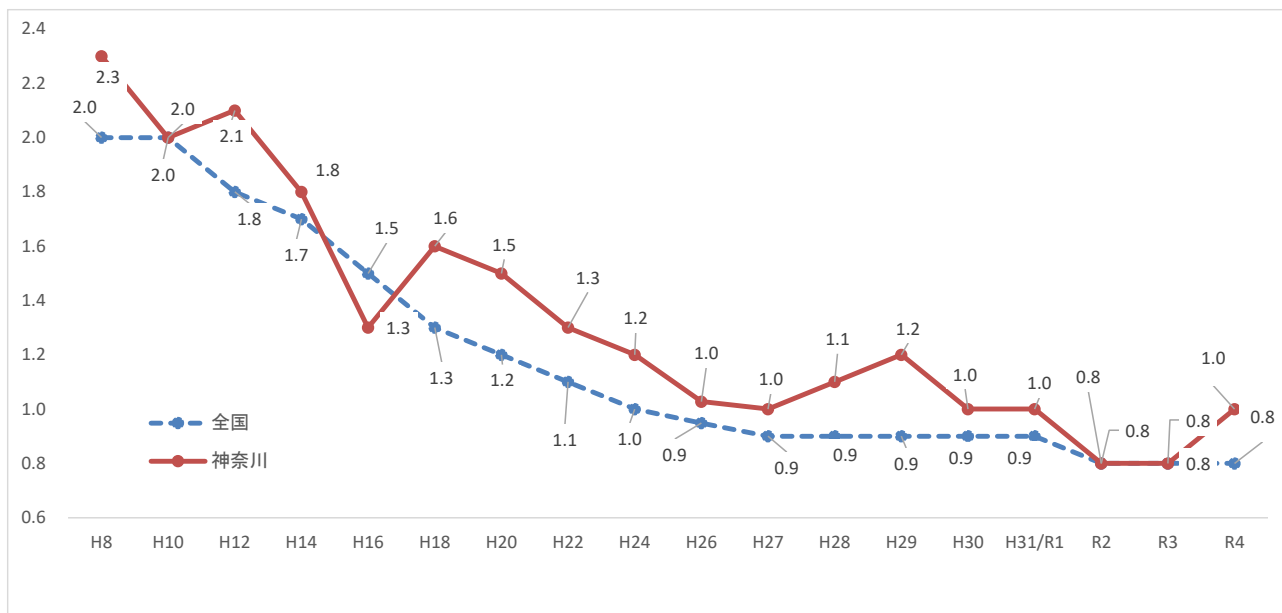
年	総数	構成比率														
		500g未満	500-999g	超低出生	1,000-1,499g	極低出生	1,500-1,999g	2,000-2,499g	2,500g未満	2,500-2,999g	3,000-3,499g	3,500-3,999g	4,000-4,499g	4,500-4,999g	5,000g以上	不詳
H24	100.00%	0.03%	0.26%	0.28%	0.48%	0.77%	1.17%	7.76%	9.70%	39.52%	40.85%	9.18%	0.70%	0.03%	0.00%	0.01%
H25	100.00%	0.02%	0.24%	0.27%	0.42%	0.69%	1.14%	7.53%	9.36%	39.72%	40.92%	9.30%	0.68%	0.03%	0.00%	0.01%
H26	100.00%	0.04%	0.29%	0.32%	0.40%	0.72%	1.14%	7.67%	9.54%	39.67%	40.95%	9.20%	0.60%	0.03%	0.00%	0.01%
H27	100.00%	0.02%	0.26%	0.28%	0.38%	0.66%	1.12%	7.67%	9.45%	39.68%	40.89%	9.29%	0.65%	0.03%	0.00%	0.01%
H28	100.00%	0.02%	0.27%	0.29%	0.39%	0.68%	1.23%	7.57%	9.48%	39.46%	41.28%	9.13%	0.62%	0.03%	0.00%	0.01%
H29	100.00%	0.04%	0.25%	0.29%	0.42%	0.71%	1.17%	7.69%	9.57%	38.95%	41.28%	9.47%	0.70%	0.03%	0.00%	0.01%
H30	100.00%	0.05%	0.30%	0.35%	0.42%	0.77%	1.18%	7.36%	9.31%	39.24%	41.44%	9.27%	0.68%	0.03%	0.00%	0.02%
H31/R1	100.00%	0.03%	0.26%	0.30%	0.45%	0.75%	1.20%	7.51%	9.46%	39.27%	41.37%	9.20%	0.66%	0.03%	0.00%	0.01%
R2	100.00%	0.03%	0.22%	0.25%	0.34%	0.59%	1.17%	7.26%	9.02%	39.33%	41.64%	9.25%	0.72%	0.03%	0.00%	0.01%
R3	100.00%	0.04%	0.29%	0.33%	0.49%	0.82%	1.15%	7.15%	9.12%	39.47%	41.40%	9.24%	0.72%	0.04%	0.00%	0.01%
R4	100.00%	0.03%	0.26%	0.29%	0.41%	0.70%	1.20%	7.53%	9.44%	39.55%	40.89%	9.43%	0.64%	0.04%	0.00%	0.01%

(出典) 厚生労働省「人口動態調査」

#### (4) 新生児死亡率

本県の新生児死亡率は、平成 26 年以降は横ばい傾向にあります。しかし、全国及び主要都府県と比較すると高い傾向にあります。（図表 5-2-8、図表 5-2-9）

図表 5-2-8 新生児死亡率の推移と全国との比較（出生千対）【再掲：図表 2-1-4-4】



(出典) 厚生労働省「人口動態調査」

図表 5-2-9 新生児死亡率の主要都府県との比較(出生千対)

	H26		H27		H28		H29		H30		H31/R1		R2		R3		R4	
	死亡率	順位	死亡率	順位	死亡率	順位	死亡率	順位	死亡率	順位	死亡率	順位	死亡率	順位	死亡率	順位	死亡率	順位
全国	0.9	—	0.9	—	0.9	—	0.9	—	0.9	—	0.9	—	0.8	—	0.8	—	0.8	—
神奈川県	1.0	32	1.0	33	1.1	38	1.2	39	1.0	27	1.0	30	0.8	22	0.8	23	1.0	38
栃木	1.8	47	1.0	28	0.8	16	0.9	23	1.1	36	1.2	37	1.1	37	1.0	38	0.6	13
群馬	0.7	9	0.8	18	0.9	24	1.3	42	0.6	9	1.2	36	0.9	25	0.6	10	0.8	31
埼玉	1.0	26	0.9	19	1.0	29	0.7	7	0.8	20	0.7	12	0.7	12	0.5	3	0.6	16
千葉	1.1	37	1.1	39	1.0	30	0.9	28	1.1	37	0.9	25	1.0	33	0.8	22	0.8	24
東京	0.8	17	0.8	14	0.9	22	0.8	15	0.7	13	0.6	7	0.6	9	0.7	20	0.8	28
愛知	0.9	23	0.9	26	0.9	25	0.7	9	0.8	18	0.8	18	0.9	26	1.0	35	0.9	32
大阪	0.9	24	0.6	8	0.7	10	0.8	19	0.6	10	0.8	19	0.7	14	0.7	14	0.8	23

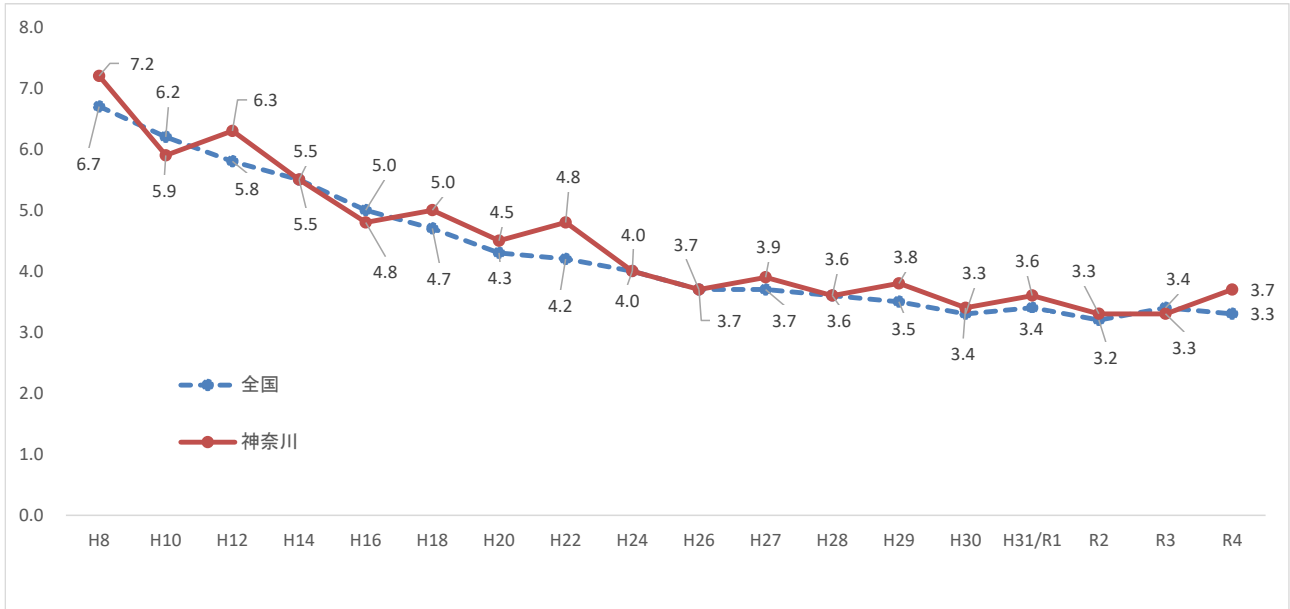
※都道府県別順位については、同率の場合は表示桁数以下の数値により順位を付しています。

(出典) 厚生労働省「人口動態調査」

(5) 周産期死亡率

本県の周産期死亡率は、平成 26 年以降は横ばい傾向にあります。（図表 5-2-10、図表 5-2-11）

図表 5-2-10 周産期死亡率の推移と全国との比較（出産千対）【再掲：図表 2-1-4-5】



(出典) 厚生労働省「人口動態調査」

図表 5-2-11 周産期死亡率の主要都府県との比較(出産千対)

	H26		H27		H28		H29		H30		H31/R1		R2		R3		R4	
	死亡率	順位	死亡率	順位	死亡率	順位	死亡率	順位	死亡率	順位	死亡率	順位	死亡率	順位	死亡率	順位	死亡率	順位
全国	3.7	—	3.7	—	3.6	—	3.5	—	3.3	—	3.4	—	3.2	—	3.4	—	3.3	—
神奈川県	3.7	24	3.9	31	3.6	25	3.8	32	3.4	24	3.6	27	3.3	22	3.3	24	3.7	36
栃木	4.3	38	3.3	13	3.1	12	2.9	9	4.0	40	3.8	33	3.7	32	3.9	37	3.0	15
群馬	4.2	34	4.2	36	3.5	21	4.1	42	2.1	4	4.9	45	3.8	34	3.4	26	3.7	37
埼玉	4.0	29	3.7	24	3.4	18	3.3	17	3.1	20	3.1	15	2.8	10	2.8	5	2.8	7
千葉	4.3	37	3.8	28	4.1	38	3.8	34	3.9	39	3.3	18	4.0	39	3.3	23	3.2	25
東京	3.5	16	3.2	10	3.6	23	3.4	20	2.9	14	3.0	12	3.0	14	2.9	11	3.3	26
愛知	3.5	17	3.8	29	3.7	26	3.2	12	2.9	13	3.5	26	3.0	15	3.5	30	2.9	12
大阪	3.5	18	3.2	11	3.5	19	2.9	10	3.1	21	3.6	28	2.4	3	3.3	21	3.4	29

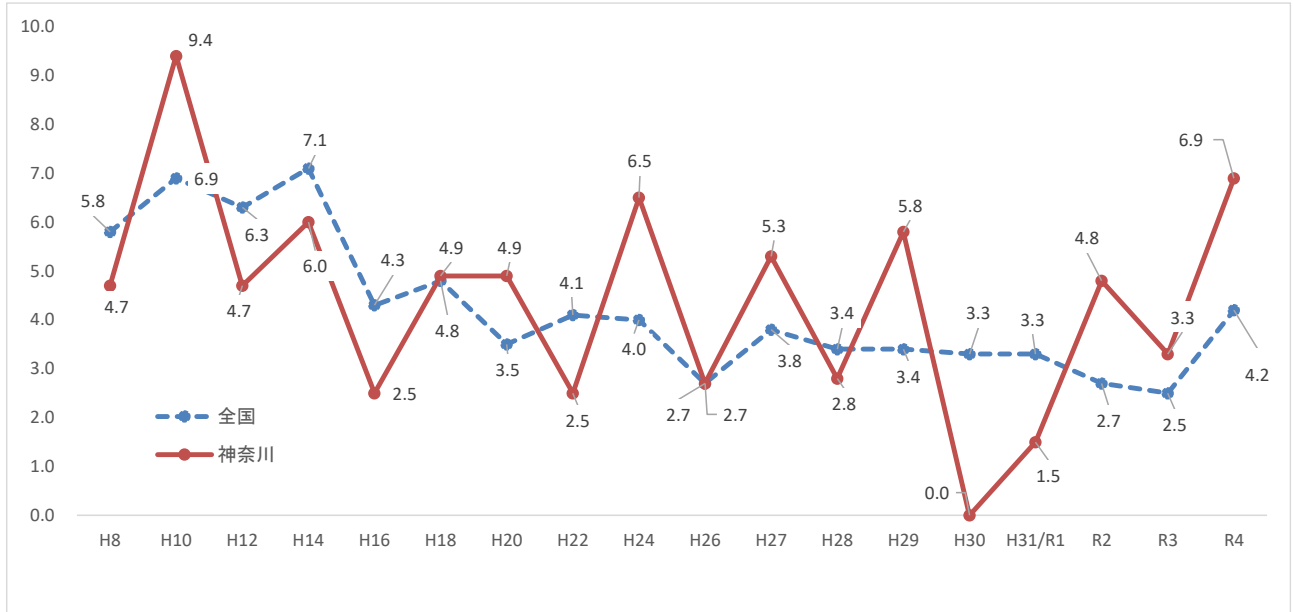
※都道府県別順位については、同率の場合は表示桁数以下の数値により順位を付しています。

(出典) 厚生労働省「人口動態調査」

## (6) 妊産婦死亡率

本県の妊産婦死亡率は、令和2年、令和3年、令和4年と全国平均を上回っており、注視が必要です。（図表5-2-12、図表5-2-13）

図表5-2-12 妊産婦死亡率の推移と全国との比較（出産10万対）【再掲：図表2-1-4-6】



（出典）厚生労働省「人口動態調査」

図表5-2-13 妊産婦死亡率(出産10万対)及び死亡数の主要都府県との比較

	H26		H27		H28		H29		H30		H31/R1		R2		R3		R4	
	死亡率	人数	死亡率	人数	死亡率	人数	死亡率	人数	死亡率	人数	死亡率	人数	死亡率	人数	死亡率	人数	死亡率	人数
全国	2.7	28	3.8	39	3.4	34	3.4	33	3.3	31	3.3	29	2.7	23	2.5	21	4.2	33
神奈川県	2.7	2	5.3	4	2.8	2	5.8	4	0.0	0	1.5	1	4.8	3	3.3	2	6.9	4
栃木	0.0	0	0.0	0	6.7	1	0.0	0	0.0	0	0.0	0	8.3	1	0.0	0	0.0	0
群馬	0.0	0	0.0	0	0.0	0	0.0	0	0.0	0	0.0	0	0.0	0	0.0	0	0.0	0
埼玉	5.2	3	5.2	3	1.8	1	7.4	4	3.8	2	4.0	2	4.1	2	2.2	1	0.0	0
千葉	4.2	2	6.2	3	4.3	2	4.4	2	2.3	1	9.6	4	9.8	4	0.0	0	10.6	4
東京	2.7	3	1.7	2	2.6	3	0.0	0	0.9	1	1.9	2	0.0	0	1.0	1	6.5	6
愛知	1.5	1	4.5	3	4.6	3	1.6	1	4.8	3	3.4	2	0.0	0	1.8	1	5.8	3
大阪	1.4	1	1.4	1	5.7	4	0.0	0	4.5	3	3.1	2	3.2	2	0.0	0	3.4	2

（出典）厚生労働省「人口動態調査」

以上のことから、今後もハイリスク分娩や医療的ケア児は一定数見込まれ、今後も継続的に周産期救急医療システムの安定的な運用を行うため、出生数減少の影響等を踏まえ、より効率的なシステムの構築や体制の見直しなども必要に応じて検討していく必要があります。

## (7) 医師及び施設の状況

県内の分娩取扱施設数は平成30年4月1日時点には145施設でしたが、令和4年4月1日時点は138施設と減少傾向にあり、県における分娩取扱医師数は平成25年4月1日時点では524人でしたが、平成28年に509人、令和元年に555人、令和4年に526人と推移しています。（図表5-2-14、図表5-2-15）

新生児医療担当医師については、県内における日中にNICU等を担当する常勤医師等の数は、平成27年4月1日時点では170人であったのが、令和3年では154人と減少傾向にあります。（図表5-2-17）

図表5-2-14 県の分娩取扱施設数（各年4月1日現在）【再掲：図表2-1-4-16】

（単位：施設）

分類	H25	H26	H27	H28	H29	H30	H31/R1	R2	R3	R4
病院	62	63	61	60	61	61	61	60	60	60
診療所	57	58	58	62	62	62	63	60	60	58
助産所	31	30	28	26	24	22	22	22	21	20
合計	150	151	147	148	147	145	146	142	141	138

（出典）神奈川県医療課「産科医療及び分娩に関する調査」

図表5-2-15 県における分娩取扱医師数の推移（各年4月1日現在）【再掲：図表2-1-4-14】

（単位：人）

分類	H25	H26	H27	H28	H29	H30	H31/R1	R2	R3	R4
病院	422	415	411	401	407	422	442	436	437	420
診療所	102	112	106	108	111	111	113	112	116	106
合計	524	527	517	509	518	533	555	548	553	526

（出典）神奈川県医療課「産科医療及び分娩に関する調査」

図表5-2-16 県内における小児科医師数の推移（各年12月31日現在）

（単位：人）

分類	H16	H18	H20	H22	H24	H26	H28	H30	R2
医療従事医師数	904	901	1,001	1,038	1,085	1,122	1,109	1,123	1,187
うち病院勤務医師数	451	428	498	555	583	605	615	588	613

（出典）厚生労働省「医師・歯科医師・薬剤師統計」（旧：医師・歯科医師・薬剤師調査）

図表5-2-17 県内における日中にNICU等を担当する常勤医師等の数（各年4月1日現在）

【再掲：図表2-1-4-15】

（単位：人）

	H27	H28	H29	H30	H31/R1	R2	R3
常勤医師数	170	187	172	162	152	165	154
周産期母子医療センター	109	136	118	112	114	140	130
その他の受入病院	61	51	54	50	38	25	24

※ 数値は日中に主にNICU・GCUを担当する小児科・新生児医師数（周産期母子医療センター）と初期研修医を除く新生児医療を担当する常勤医師数（周産期母子医療センター以外の周産期救急医療システム受入病院）の合計値です。

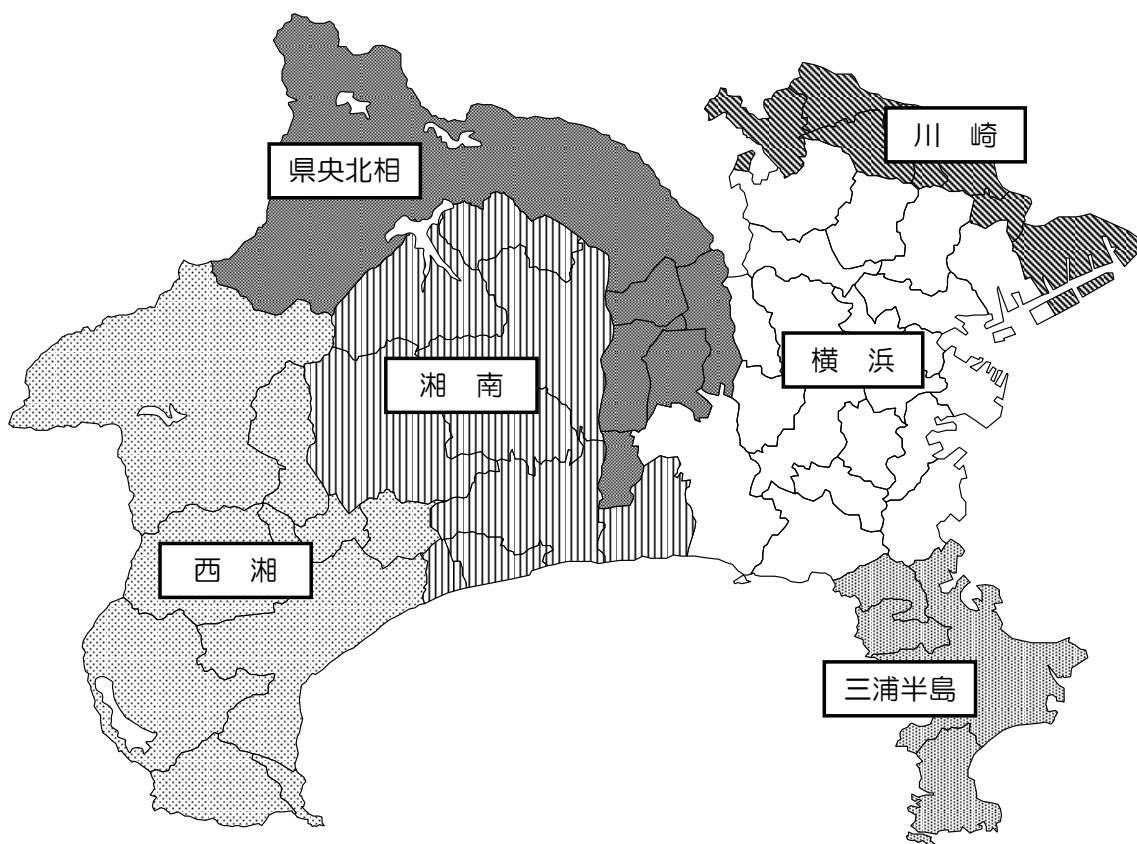
（出典）厚生労働省「周産期医療体制に係る調査及び周産期母子医療センターの評価」

## 2 本県の周産期連携体制

### (1) 神奈川県周産期救急医療システム

本県では、昭和 60 年 6 月より「神奈川県周産期救急医療システム」を運用しており、県内 6 つのブロック内において、それぞれ「基幹病院」、「中核病院」、「協力病院」として機能別に位置づけた受入病院を中心とし、分娩時の予期できない急変等に対処し、ハイリスクの妊婦から新生児まで、高度な医療水準により一貫した対応を 24 時間体制で確保しています。

〔周産期救急医療システムブロック図〕



ブロック名	市町村	ブロック名	市町村	ブロック名	市町村	ブロック名	市町村	
横浜	横浜市	湘南	平塚市	西湘	小田原市	県央北相	相模原市	
	鎌倉市		茅ヶ崎市		南足柄市		大和市	
	藤沢市		秦野市		中井町		海老名市	
川崎	川崎市		厚木市		大井町		座間市	
	三浦半島		横須賀市		伊勢原市		松田町	綾瀬市
			逗子市		大磯町		山北町	寒川町
三浦市			二宮町		開成町			
葉山町			愛川町		箱根町			
			清川村		真鶴町			
			湯河原町					



〔周産期救急医療システム受入病院機能分類表〕

分類	機能	国による機能別分類	整備基準	備考
基幹病院	ブロック内での患者受入の調整を行う。ブロックの拠点として、重症例を中心にあらゆる患者を24時間体制で受け入れる。	総合周産期母子医療センター	高度な医療機能 MFICU 6床以上 NICU 9床以上	高度な医療及び人材確保の点から、大学病院相当の施設とする
		地域周産期母子医療センター	比較的高度な医療機能 24時間対応 NICU等	高度な医療の提供と病床の安定的な確保のため、公立・公的病院を中心に認定
中核病院	基幹病院の機能を補完し、中等症以上の患者を中心に原則として24時間体制で受け入れる。	母体から新生児まで周産期を通して診ることのできる医療機関		
協力病院	比較的軽度な患者や基幹病院・中核病院で急性期を脱した患者を受け入れる。			

〔周産期救急医療システム受入病院〕

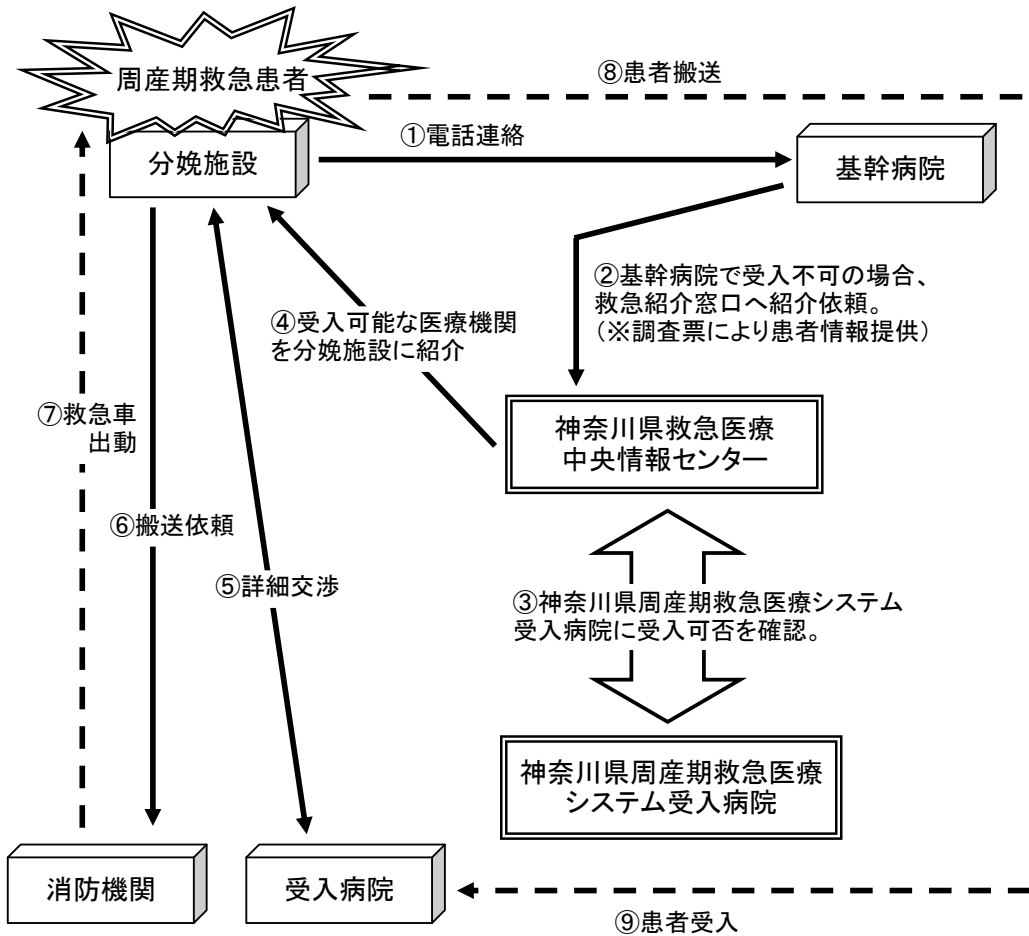
周産期患者の対応を一貫して行える医療機関で構成しています。

※ 各施設の概要については「参考 各周産期医療施設の概要」に掲載

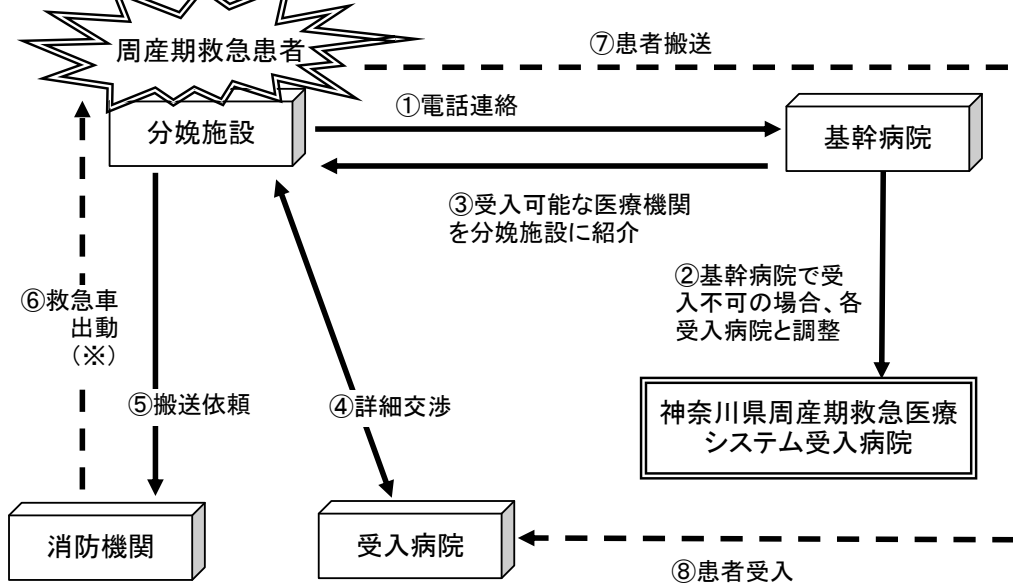
(令和5年4月1日現在)

地区	種別	病院名	総合	地域	
横浜	基幹病院	神奈川県立こども医療センター	○		
		横浜市立大学附属市民総合医療センター	○		
		聖マリアンナ医科大学横浜市西部病院		○	
	中核病院	横浜労災病院			○
		横浜市立大学附属病院			○
		藤沢市民病院			○
		昭和大学横浜市北部病院			○
		横浜市立市民病院			○
		済生会横浜市東部病院			○
		国立病院機構横浜医療センター			○
横浜市立みなと赤十字病院				○	
済生会横浜市南部病院				○	
協力病院	横浜南共済病院				
	けいゆう病院				
	昭和大学藤が丘病院				
川崎	基幹病院	聖マリアンナ医科大学病院	○		
	中核病院	日本医科大学武蔵小杉病院		○	
		川崎市立川崎病院		○	
三浦 半島	基幹病院	横須賀共済病院		○	
	中核病院	横須賀市立うわまち病院		○	
湘南	基幹病院	東海大学医学部附属病院	○		
	中核病院	茅ヶ崎市立病院		○	
		平塚市民病院			
協力病院	厚木市立病院				
西湘	基幹病院	小田原市立病院		○	
県央 北相	基幹病院	北里大学病院	○		
	中核病院	地域医療機能推進機構相模野病院		○	
		相模原協同病院			
協力病院	大和市立病院				

〔周産期救急医療システム概要図（産科救急）〕



〔周産期救急医療システム概要図（新生児救急）〕



(※)救急車による搬送のほか、受入病院による迎え搬送もしくは三角搬送もあり。

迎え搬送：受入医療機関の医師が救急車等で依頼元医療機関へ行き、新生児と同乗して自らの医療機関に搬送すること。

三角搬送：周産期母子医療センター等の医師が救急車等で依頼元医療機関へ行き、新生児と同乗して他の受入医療機関に搬送すること。

## (2) 母体救命に係る病院間・病院内における連携体制

本県では、令和5年4月1日現在で21の救命救急センターを配置しており、うち19病院が県周産期救急医療システムの受入病院として位置づけられています。これにより、産科合併症以外の合併症を有する妊産婦に対しても速やかに対応することができるとともに、救命救急センターを設置していない受入病院についても、県周産期救急医療システムにおける搬送コーディネートにより、対応可能病院へ搬送する体制となっていますが、平成18年の奈良県、平成20年の東京都の事例で大きな社会問題になった、特に迅速な対応を要する母体救命救急症例の適切な受入を保障する制度については、本県における新たな制度整備の必要性の検討を含め、今後の課題となっています。

### 〔県内の救命救急センター(令和5年4月1日現在)〕

聖マリアンナ医科大学病院	国立病院機構横浜医療センター
北里大学病院	東海大学医学部附属病院
昭和大学藤が丘病院	聖マリアンナ医科大学横浜市西部病院
横浜市立大学附属市民総合医療センター	横須賀共済病院
日本医科大学武蔵小杉病院	川崎市立川崎病院
藤沢市民病院	済生会横浜市東部病院
小田原市立病院	横浜市立みなと赤十字病院
横浜市立市民病院	横浜労災病院
横浜南共済病院	横須賀市立うわまち病院
湘南鎌倉総合病院	平塚市民病院
海老名総合病院	

## (3) 県域を越えた広域搬送及び受入体制

本県においては、周産期救急医療システムにより、県内における周産期救急患者を円滑に搬送するための受入調整機能は有していますが、県域を越えた患者の搬送及び受入についての統一的な体制は現在整備されておらず、長年の課題となっていました。

そこで、平成24年1月から、県内において受入病院が見つからず、やむを得ず県域を越えた搬送を行うに当たり、東京都との間で広域搬送連携体制を構築し、県外搬送の円滑化、搬送時間の短縮及び医師の負担軽減を図ることを目的に、「県域を越えた周産期搬送体制構築に向けた試行」を実施しています。

## 3 搬送コーディネーターの機能及び体制

周産期救急医療システムにおける基幹病院では、分娩施設からの周産期救急患者を24時間体制で受け入れるとともに、患者の症例に応じた受入先のコーディネート業務を行っていますが、産科医師の確保が困難な中で、緊急の搬送依頼の急増により、基幹病院の産科医師に多大な負担が生じていました。

そこで、平成 19 年度より、県救急医療中央情報センターにおいて、基幹病院の医師の指示のもと、搬送コーディネーターが患者の受入が可能な医療機関の紹介を行う「受入医療機関紹介業務」を開始しました。本県では、各ブロック基幹病院及び県救急医療中央情報センターが協働して、周産期救急患者の搬送コーディネートを行っています。

また、その際、各医療機関の応需の可否を事前に把握し、迅速に患者の受入調整が行えるよう、周産期救急医療情報システムを整備し、周産期医療情報の収集・提供を行っています。

#### 〔神奈川県周産期救急医療情報システム〕

本県では、周産期患者の円滑な搬送を目的として、診療の可否などの救急医療情報の収集、提供を行う周産期救急医療情報システムを平成 6 年 8 月から運用しており、県救急医療中央情報センター、県周産期救急医療システム受入病院、消防機関、県関係機関等に設置されているパソコンからインターネットを利用することにより、県周産期救急医療システム受入病院の状況を閲覧することができます。

また、本情報システムは、同じく本県で運用している救急医療情報システムと並行して閲覧できるよう整備しており、産科合併症以外の合併症を有する妊婦が救急搬送された際、迅速に対応可能病院を検索できるよう配慮されています。

#### ＜周産期救急医療情報システムで参照できる応需の可否情報＞

産科部門	新生児部門	
産科	新生児	外科手術
母体救命	人工換気	心臓手術
	極低出生体重児	脳外科手術
	超低出生体重児	転院受入

#### 4 周産期医療関係者に対する研修の実施状況

周産期医療関係者を対象に、専門的・基礎的知識及び技術を習得させるため、周産期医療協議会が中心となり各種研修を実施していきます。

講習部門	開催回数
産科部門	年 1 回以上
新生児部門	年 1 回以上
看護部門	年 1 回以上

## 5 神奈川県における周産期医療に関する支援事業(令和5年度時点)

事業名	内 容
周産期救急医療対策運営費補助事業	周産期救急医療システム受入病院の周産期部門に係る運営費の補助
周産期救急受入機関紹介業務運営事業	各ブロック基幹病院からの依頼による周産期救急受入機関紹介業務の実施
日中一時支援事業費補助	在宅等へ移行したNICU長期入院児を一時的に受け入れた病院に対する補助
産科医師等分娩手当補助事業	分娩を取り扱う産科医師等に対する手当支給制度を有する病院に対する補助
地域医療医師修学資金貸付事業	特定診療科医師を目指す学生に対する修学資金貸付
産科・小児医療施設等誘致事業費補助	産科・小児医療施設等を開設する事業者の施設整備費などに対する補助

## 各周産期医療施設の概要（令和5年11月1日現在）

### <凡 例>

「病院機能」	周産期救急医療システムにおける区分
「周産期母子医療センター」	総合周産期母子医療センターの指定、地域周産期母子医療センターの認定状況
「主な診療機能」	産科：救急による分娩取扱いの可否 母体救命：産科合併症及び産科合併症以外の合併症への対応の可否 人工換気：新生児呼吸管理の対応の可否 極低出生体重児：1,500g未満の新生児の受入の可否 超低出生体重児：1,000g未満の新生児の受入の可否
「病床数」	MFICU 診療報酬における母体・胎児集中治療室管理料の加算対象となる病床 NICU 診療報酬における新生児集中治療室管理料及び新生児特定集中治療室管理料1及び2の加算対象となる病床及び診療報酬上の加算対象とならないが、新生児の集中治療機能を有する病床 GCU 診療報酬における新生児治療回復室入院医療管理料の加算対象となる病床及び診療報酬上の加算対象とならないが、同等の機能を有する病床
「従事者」	産科担当医師数 常勤医師。婦人科部門と兼任している医師も含む 新生児担当医師数 常勤医師。一般の小児科部門と兼任している医師も含む 臨床心理技術者等 NICUに入院する児及び家族を心理面からフォローする臨床心理士等心理技術者の配置の有無（他診療科との兼任を含む） 入院児支援コーディネーター NICU、GCU等に長期入院している児童について、その状態に応じた望ましい療育・療養環境への円滑な移行を図るため、NICU、GCU等の長期入院児の状況把握、他医療施設や療育施設等移行先との連携調整、在宅等への移行に際する支援プログラムの作成並びに医療的・福祉的環境の調整及びその他望ましい療育・療育環境への移行に必要な事項に係る業務を行う看護師及び社会福祉士等の配置の有無（他診療科との兼任を含む）
「母体対応可能症例」	救命救急センターもしくは院内関係診療科での対応も含めた下記産科合併症以外の合併症等への対応の可否 脳血管障害 脳血管障害を有する母体の対応の可否 心疾患 心疾患を有する母体の対応の可否 精神疾患 精神疾患を有する母体の対応の可否 外傷 外傷を有する母体の対応の可否

【出典】 県医療課調査

通番	地区	No.	医療機関名	所在地	病院機能	周産期 母子医療センター	1 診療科目														
							内科	呼吸器科	呼吸器内科	循環器科	循環器内科	消化器科	消化器内科	消化器・肝臓内科	血液内科	血液腫瘍内科	腫瘍内科	代謝内科	代謝・内分泌内科	内分泌内科	糖尿病内科
1	横浜	1	神奈川県立 こども医療センター	横浜市南区	基幹	総合	○	-	-	-	-	-	-	-	-	-	-	-	-	-	-
2	横浜	2	横浜市立大学附属 市民総合医療センター	横浜市南区	基幹	総合	○	-	○	-	○	-	○	-	-	-	-	-	-	-	-
3	横浜	3	聖マリアンナ医科大学 横浜市西部病院	横浜市旭区	基幹	地域	○	-	○	-	○	-	○	-	○	-	-	○	-	-	-
4	横浜	4	独立行政法人労働者健康安全機構 横浜労災病院	横浜市港北区	中核	地域	○	-	○	-	○	-	○	-	○	-	○	○	-	○	○
5	横浜	5	横浜市立大学附属病院	横浜市金沢区	中核	地域	○	-	○	-	○	-	○	-	○	-	○	-	-	-	-
6	横浜	6	藤沢市民病院	藤沢市	中核	地域	○	-	○	-	○	-	○	-	○	-	-	-	-	-	-
7	横浜	7	昭和大学 横浜市北部病院	横浜市都筑区	中核	地域	○	-	○	-	○	-	○	-	○	-	○	○	-	○	○
8	横浜	8	横浜市立 市民病院	横浜市神奈川区	中核	地域	○	-	○	-	○	-	○	-	○	-	○	-	-	-	○
9	横浜	9	神奈川県済生会 横浜市東部病院	横浜市鶴見区	中核	地域	○	○	-	○	-	○	-	-	-	-	-	-	-	-	-
10	横浜	10	独立行政法人国立病院機構 横浜医療センター	横浜市戸塚区	中核	地域	○	-	○	-	○	-	○	-	-	-	-	-	-	-	-
11	横浜	11	横浜市立 みなと赤十字病院	横浜市中区	中核	地域	○	-	○	-	○	-	○	-	○	-	-	-	-	○	-
12	横浜	12	神奈川県済生会 横浜市南部病院	横浜市港南区	中核	地域	○	-	○	-	○	-	○	-	○	-	-	-	-	-	-
13	横浜	13	国家公務員共済組合連合会 横浜南共済病院	横浜市金沢区	協力	-	○	-	○	-	○	-	○	-	○	-	-	○	-	○	-
14	横浜	14	一般財団法人神奈川県警友会 けいゆう病院	横浜市西区	協力	-	○	-	○	-	○	-	○	-	○	-	-	-	-	-	-
15	横浜	15	昭和大学 藤が丘病院	横浜市青葉区	協力	-	-	-	○	-	○	-	○	-	○	-	○	○	-	○	○
小計							14	1	13	1	13	1	13	0	11	0	5	5	0	5	4
16	川崎	1	聖マリアンナ医科大学病院	川崎市宮前区	基幹	総合	○	-	○	-	○	-	○	-	○	-	○	-	○	-	-
17	川崎	2	日本医科大学 武蔵小杉病院	川崎市中原区	中核	地域	○	-	○	-	○	-	○	-	-	-	○	-	-	○	○
18	川崎	3	川崎市立 川崎病院	川崎市川崎区	中核	地域	○	-	○	-	○	-	○	-	○	-	○	-	-	○	○
小計							3	0	3	0	3	0	3	0	2	0	3	0	1	2	2
19	三浦半島	1	国家公務員共済組合連合会 横須賀共済病院	横須賀市	基幹	地域	○	-	○	-	○	-	○	-	○	-	-	-	-	-	-
20	三浦半島	2	横須賀市立 うわまち病院	横須賀市	中核	地域	○	-	○	-	○	-	○	-	-	-	-	-	-	-	-
小計							2	0	2	0	2	0	2	0	1	0	0	0	0	0	0
21	湘南	1	東海大学医学部付属病院	伊勢原市	基幹	総合	○	-	○	-	○	-	○	-	-	○	-	-	-	-	-
22	湘南	2	茅ヶ崎市立病院	茅ヶ崎市	中核	地域	○	-	○	-	○	-	○	-	-	-	-	-	○	-	-
23	湘南	3	平塚市民病院	平塚市	中核	-	○	-	○	-	○	-	○	-	-	-	-	-	-	-	-
24	湘南	4	厚木市立病院	厚木市	協力	-	○	-	○	-	○	-	-	○	-	-	-	-	-	-	-
小計							4	0	4	0	4	0	3	1	0	1	0	0	1	0	0
25	西湘	1	小田原市立病院	小田原市	基幹	地域	○	-	○	-	○	-	○	-	-	-	-	-	-	-	-
小計							1	0	1	0	1	0	1	0	0	0	0	0	0	0	0
26	県央北相	1	学校法人北里研究所 北里大学病院	相模原市南区	基幹	総合	○	-	○	-	○	-	○	-	○	-	-	-	○	-	-
27	県央北相	2	独立行政法人地域医療機能推進機構 相模原野病院	相模原市中央区	中核	地域	○	-	○	-	○	-	○	-	○	-	-	-	-	-	-
28	県央北相	3	神奈川県厚生農業協同組合連合会 相模原協同病院	相模原市緑区	中核	-	○	-	○	-	○	-	○	-	○	-	-	-	-	-	-
29	県央北相	4	大和市立病院	大和市	協力	-	○	-	○	-	○	-	-	○	-	-	-	-	-	-	-
小計							4	0	4	0	4	0	4	0	3	1	0	0	1	0	0
合計							28	1	27	1	27	1	26	1	17	2	8	5	3	7	6



通番	地区	No.	医療機関名																						
				糖尿病・代謝内科	糖尿病・代謝・内分泌内科	糖尿病・内分泌内科	腎臓内科	人工透析内科	腎臓・人工透析内科	腎臓・内分泌代謝内科	腎内分泌代謝内科	肝臓内科	総合内科	神経科	神経内科	脳神経内科	心療内科	精神科	精神神経科	神経精神科	児童精神科	思春期精神科	感染症内科		
1	横浜	1	神奈川県立 こども医療センター	-	-	-	-	-	-	-	-	-	-	-	-	○	-	-	-	-	-	○	○	-	
2	横浜	2	横浜市立大学附属 市民総合医療センター	-	-	-	-	-	-	-	-	-	-	-	-	○	-	○	-	-	-	-	-	-	
3	横浜	3	聖マリアンナ医科大学 横浜市西部病院	-	-	-	○	-	-	-	-	○	-	-	-	○	-	-	-	○	-	-	-	-	
4	横浜	4	独立行政法人労働者健康安全機構 横浜労災病院	-	-	-	○	-	-	-	-	-	-	-	○	-	○	○	-	-	-	-	-	-	
5	横浜	5	横浜市立大学附属病院	-	-	○	○	-	-	-	-	-	-	-	○	○	-	○	-	-	○	-	○	-	
6	横浜	6	藤沢市民病院	-	-	○	○	-	-	-	-	-	-	-	○	-	○	-	-	-	-	-	-	-	
7	横浜	7	昭和大学 横浜市北部病院	-	-	-	○	○	-	-	-	-	-	-	-	○	-	○	-	-	-	-	-	-	
8	横浜	8	横浜市立 市民病院	-	-	-	○	-	-	-	-	-	-	-	-	○	-	-	-	○	-	-	○	-	
9	横浜	9	神奈川県済生会 横浜市東部病院	-	-	-	-	-	-	-	-	-	-	-	○	-	-	○	-	-	-	-	-	-	
10	横浜	10	独立行政法人国立病院機構 横浜医療センター	-	-	○	○	-	-	-	-	-	-	-	-	○	○	○	-	-	-	-	-	-	
11	横浜	11	横浜市立 みなと赤十字病院	-	-	-	○	-	-	-	-	○	-	-	○	-	-	○	-	-	-	-	-	-	
12	横浜	12	神奈川県済生会 横浜市南部病院	-	-	○	○	-	-	-	-	-	-	-	-	○	-	○	-	-	-	-	-	-	
13	横浜	13	国家公務員共済組合連合会 横浜南共済病院	-	-	-	○	-	-	-	-	-	-	-	-	○	-	○	-	-	-	-	-	-	
14	横浜	14	一般財団法人神奈川県警友会 けいゆう病院	-	-	○	○	-	-	-	-	-	-	-	-	○	-	○	-	-	-	-	-	-	
15	横浜	15	昭和大学 藤が丘病院	-	-	-	○	-	-	-	-	-	-	-	-	○	-	-	○	-	-	-	-	-	
小計				0	0	5	12	1	0	0	0	2	0	0	5	11	2	11	1	2	2	1	2	2	
16	川崎	1	聖マリアンナ医科大学病院	-	-	-	○	-	-	-	-	-	-	-	-	○	-	-	-	○	-	-	-	-	
17	川崎	2	日本医科大学 武蔵小杉病院	-	-	-	○	-	-	-	-	-	-	-	-	○	-	○	-	-	-	-	-	-	
18	川崎	3	川崎市立 川崎病院	-	-	-	○	-	-	-	-	○	-	-	-	○	-	○	-	-	-	-	-	○	
小計				0	0	0	3	0	0	0	0	1	0	0	0	3	0	2	0	1	0	0	0	0	1
19	三浦半島	1	国家公務員共済組合連合会 横須賀共済病院	-	-	○	○	-	○	-	-	-	-	-	-	○	-	○	-	-	-	-	-	-	
20	三浦半島	2	横須賀市立 うわまち病院	-	-	○	○	-	-	-	-	-	-	-	-	○	-	○	-	-	-	-	-	-	
小計				0	0	2	2	0	1	0	0	0	0	0	0	2	0	2	0	0	0	0	0	0	0
21	湘南	1	東海大学医学部付属病院	-	-	-	-	-	-	-	○	-	-	-	-	○	-	○	-	-	-	-	-	-	
22	湘南	2	茅ヶ崎市立病院	-	-	-	○	-	-	-	-	-	-	-	-	○	-	-	○	-	-	-	-	-	
23	湘南	3	平塚市民病院	-	-	-	-	-	-	○	-	-	-	-	○	-	-	○	-	-	-	-	-	-	
24	湘南	4	厚木市立病院	○	-	-	○	-	-	-	-	-	-	-	-	○	-	○	-	-	-	-	-	-	
小計				1	0	0	2	0	0	1	1	0	0	0	1	3	0	3	1	0	0	0	0	0	0
25	西湘	1	小田原市立病院	-	-	○	○	-	-	-	-	-	-	-	-	○	-	○	-	-	-	-	-	-	
小計				0	0	1	1	0	0	0	0	0	0	0	0	1	0	1	0	0	0	0	0	0	0
26	県央北相	1	学校法人北里研究所 北里大学病院	-	-	-	○	-	-	-	-	-	-	-	-	○	○	○	-	-	-	-	-	○	
27	県央北相	2	独立行政法人地域医療機能推進機構 相模野病院	-	-	-	○	-	-	-	-	-	-	-	○	-	-	-	-	-	-	-	-	-	
28	県央北相	3	神奈川県厚生農業協同組合連合会 相模原協同病院	○	○	-	○	-	-	-	-	-	○	-	○	-	-	○	-	-	-	-	-	-	
29	県央北相	4	大和市立病院	-	-	○	○	-	-	-	-	-	-	-	-	○	-	○	-	-	-	-	-	-	
小計				1	1	1	4	0	0	0	0	0	1	0	2	2	1	3	0	0	0	0	0	1	1
合計				2	1	9	24	1	1	1	1	3	1	0	8	22	3	22	2	3	2	1	4	4	4

通番	地区	No.	医療機関名																								
				老年神経内科	小児科	小児内科	小児循環器内科	新生児内科	疼痛緩和内科	化学療法内科	アレルギー科	リウマチ科	リウマチ内科	リウマチ・膠原病科	外科	呼吸器外科	消化器外科	心臓血管外科	心臓外科	血管外科	大腸外科	肝臓外科	移植外科				
1	横浜	1	神奈川県立 こども医療センター	-	○	-	○	-	-	-	○	-	-	-	○	-	-	-	-	-	-	-	-	-	-	-	
2	横浜	2	横浜市立大学附属 市民総合医療センター	-	○	-	-	-	-	-	-	○	-	-	○	○	○	-	○	-	-	-	-	-	-	-	
3	横浜	3	聖マリアンナ医科大学 横浜市西部病院	-	○	-	-	-	-	-	-	○	-	-	○	-	○	○	-	-	-	-	-	-	○	-	
4	横浜	4	独立行政法人労働者健康安全機構 横浜労災病院	-	○	-	-	○	-	-	-	○	-	-	○	○	-	○	-	-	-	-	-	-	-	-	
5	横浜	5	横浜市立大学附属病院	-	○	-	-	-	-	-	-	○	-	-	○	○	○	○	-	-	-	-	-	-	-	-	
6	横浜	6	藤沢市民病院	-	○	-	-	-	-	-	-	○	-	-	○	○	○	○	-	-	-	-	-	-	-	-	
7	横浜	7	昭和大学 横浜市北部病院	-	-	○	○	○	○	-	-	○	-	-	○	○	○	○	-	-	-	-	-	-	-	-	
8	横浜	8	横浜市立 市民病院	-	○	-	-	-	-	-	-	○	-	-	-	○	○	○	-	-	-	-	-	-	-	-	
9	横浜	9	神奈川県済生会 横浜市東部病院	-	○	-	-	-	-	-	-	-	-	-	○	○	○	○	-	-	-	-	-	-	-	-	
10	横浜	10	独立行政法人国立病院機構 横浜医療センター	-	○	-	-	-	-	-	○	○	-	-	○	○	○	○	-	-	-	-	-	-	-	-	
11	横浜	11	横浜市立 みなと赤十字病院	-	○	-	-	-	-	-	○	○	-	-	○	○	○	○	-	-	○	○	-	-	-	-	
12	横浜	12	神奈川県済生会 横浜市南部病院	-	○	-	-	○	-	-	-	○	-	-	○	○	○	○	-	-	-	-	-	-	-	-	
13	横浜	13	国家公務員共済組合連合会 横浜南共済病院	-	○	-	-	-	-	-	○	○	-	-	○	○	○	○	-	-	-	-	-	-	-	-	
14	横浜	14	一般財団法人神奈川県警友会 けいゆう病院	-	○	-	-	-	-	-	-	-	-	-	○	○	○	○	-	○	-	-	-	-	-	-	
15	横浜	15	昭和大学 藤が丘病院	-	○	-	-	-	-	-	-	-	-	○	-	○	○	○	-	-	-	-	-	-	-	-	
小計				0	14	1	2	3	1	0	4	11	0	1	13	13	13	13	1	1	1	1	1	1	1	1	
16	川崎	1	聖マリアンナ医科大学病院	-	○	-	-	-	○	-	-	○	-	-	-	○	○	○	-	-	-	-	-	-	-	-	
17	川崎	2	日本医科大学 武蔵小杉病院	○	○	-	-	○	-	-	-	○	-	-	○	○	○	○	-	-	-	-	-	-	-	-	
18	川崎	3	川崎市立 川崎病院	-	○	-	-	○	-	-	○	○	-	-	○	○	○	○	-	○	-	-	-	-	-	-	
小計				1	3	0	0	2	1	0	1	3	0	0	2	3	3	3	0	1	0	0	0	0	0	0	0
19	三浦半島	1	国家公務員共済組合連合会 横須賀共済病院	-	○	-	-	-	-	-	-	-	-	-	○	○	○	○	-	-	-	-	-	-	-	-	
20	三浦半島	2	横須賀市立 うわまち病院	-	○	-	-	-	-	-	-	-	-	-	○	○	○	○	-	-	-	-	-	-	-	-	
小計				0	2	0	0	0	0	0	0	0	0	0	0	2	2	2	2	0	0	0	0	0	0	0	0
21	湘南	1	東海大学医学部付属病院	-	○	-	-	-	-	-	-	○	-	-	-	○	○	○	-	-	-	-	-	-	○	-	
22	湘南	2	茅ヶ崎市立病院	-	○	-	-	-	-	-	-	○	-	-	○	○	○	-	-	-	-	-	-	-	-	-	
23	湘南	3	平塚市民病院	-	○	-	-	-	-	-	-	-	-	-	○	○	○	○	-	○	-	-	-	-	-	-	
24	湘南	4	厚木市立病院	-	○	-	-	-	-	-	-	-	-	-	○	○	○	-	-	○	-	-	-	-	-	-	
小計				0	4	0	0	0	0	0	0	2	0	0	3	4	4	2	0	2	0	0	0	0	0	1	0
25	西湘	1	小田原市立病院	-	○	-	-	-	-	-	-	-	-	-	○	○	○	○	-	-	-	-	-	-	-	-	
小計				0	1	0	0	0	0	0	0	0	0	0	1	1	1	1	0	0	0	0	0	0	0	0	0
26	県央北相	1	学校法人北里研究所 北里大学病院	-	○	-	-	-	-	-	○	○	-	-	○	○	○	○	○	○	-	-	-	-	-	-	
27	県央北相	2	独立行政法人地域医療機能推進機構 相模野病院	-	○	-	-	-	-	-	-	○	-	-	○	-	○	-	-	○	-	-	-	-	-	-	
28	県央北相	3	神奈川県厚生農業協同組合連合会 相模原協同病院	-	○	-	-	-	-	-	-	○	-	-	○	○	○	-	○	○	-	-	-	-	-	-	
29	県央北相	4	大和市立病院	-	○	-	-	-	-	-	-	-	-	-	○	○	○	○	-	-	-	-	-	-	-	-	
小計				0	4	0	0	0	0	0	1	3	0	1	4	3	4	2	2	3	0	0	0	0	0	0	0
合計				1	28	1	2	5	2	0	6	19	0	2	25	26	27	23	3	7	1	1	1	1	2	2	

通番	地区	No.	医療機関名																					
				頭頸部外科	耳鼻咽喉科・頭頸部外科	乳腺外科	内分泌外科	乳腺内分泌外科	小児外科	小児心臓血管外科	新生児外科	整形外科	形成外科	美容外科	脳神経外科	産婦人科	産科	婦人科	眼科	耳鼻咽喉科	皮膚科	泌尿器科	リハビリテーション科	画像診断科
1	横浜	1	神奈川県立 こども医療センター	-	-	-	-	-	○	○	-	○	○	-	○	○	-	-	○	○	○	○	-	
2	横浜	2	横浜市立大学附属 市民総合医療センター	-	-	-	-	-	-	-	-	○	○	-	○	-	○	○	○	○	○	○	-	
3	横浜	3	聖マリアンナ医科大学 横浜市西部病院	-	-	-	-	-	○	-	-	○	○	-	○	○	-	-	○	○	○	○	-	
4	横浜	4	独立行政法人労働者健康安全機構 横浜労災病院	-	-	○	-	-	-	-	-	○	○	-	○	○	-	-	○	○	○	○	-	
5	横浜	5	横浜市立大学附属病院	-	-	○	-	-	-	-	-	○	○	-	○	○	-	-	○	○	○	○	-	
6	横浜	6	藤沢市民病院	-	-	○	-	-	-	-	-	○	○	-	○	○	-	-	○	○	○	○	-	
7	横浜	7	昭和大学 横浜市北部病院	-	-	○	○	-	○	○	○	○	○	○	○	-	-	○	○	○	○	○	-	
8	横浜	8	横浜市立 市民病院	-	-	○	-	-	-	-	-	○	○	-	○	○	-	-	○	○	○	○	-	
9	横浜	9	神奈川県済生会 横浜市東部病院	-	-	-	-	-	-	-	-	○	○	-	○	○	-	-	○	○	○	○	-	
10	横浜	10	独立行政法人国立病院機構 横浜医療センター	-	-	○	-	-	-	-	-	○	○	-	○	○	-	-	○	○	○	○	-	
11	横浜	11	横浜市立 みなと赤十字病院	-	-	○	-	-	-	-	-	○	○	-	○	○	-	-	○	○	○	○	-	
12	横浜	12	神奈川県済生会 横浜市南部病院	-	-	-	-	-	-	-	-	○	○	-	○	○	-	-	○	○	○	○	-	
13	横浜	13	国家公務員共済組合連合会 横浜南共済病院	-	-	○	-	-	-	-	-	○	○	○	○	○	-	-	○	○	○	○	-	
14	横浜	14	一般財団法人神奈川県警友会 けいゆう病院	-	-	○	-	-	-	-	-	○	○	-	○	○	-	-	○	○	○	○	-	
15	横浜	15	昭和大学 藤が丘病院	-	-	○	-	-	-	-	-	○	○	-	○	○	-	-	○	○	○	○	-	
小計				0	0	10	1	0	3	2	1	15	15	2	15	14	1	1	15	15	15	14	0	
16	川崎	1	聖マリアンナ医科大学病院	-	-	-	-	○	○	-	-	○	○	-	○	○	-	-	○	○	○	○	-	
17	川崎	2	日本医科大学 武蔵小杉病院	-	-	○	○	-	○	-	-	○	○	-	○	○	-	-	○	○	○	○	-	
18	川崎	3	川崎市立 川崎病院	-	-	○	-	-	○	-	-	○	○	-	○	-	○	○	○	○	○	○	-	
小計				0	0	2	1	1	3	0	0	3	3	0	3	2	1	1	3	3	3	3	0	
19	三浦半島	1	国家公務員共済組合連合会 横須賀共済病院	-	-	○	-	-	-	-	-	○	○	-	○	○	-	-	○	○	○	○	-	
20	三浦半島	2	横須賀市立 うわまち病院	-	-	○	-	-	○	-	-	○	○	-	○	-	○	○	○	○	○	○	-	
小計				0	0	2	0	0	1	0	0	2	2	0	2	1	1	1	2	2	2	2	0	
21	湘南	1	東海大学医学部付属病院	-	○	○	-	-	○	-	-	○	○	-	○	-	○	○	○	-	○	○	-	
22	湘南	2	茅ヶ崎市立病院	-	-	○	-	-	-	-	-	○	○	-	○	○	-	-	○	○	○	○	-	
23	湘南	3	平塚市民病院	-	-	○	-	-	-	-	-	○	○	-	○	○	-	-	○	○	○	○	-	
24	湘南	4	厚木市立病院	-	-	-	-	○	-	-	-	○	○	-	○	○	-	-	○	○	○	○	-	
小計				0	1	3	0	1	1	0	0	4	4	0	4	3	1	1	4	3	4	4	0	
25	西湘	1	小田原市立病院	-	-	-	-	-	-	-	-	○	○	-	○	○	-	-	○	○	○	○	-	
小計				0	0	0	0	0	0	0	0	1	1	0	1	1	0	0	1	1	1	1	0	
26	県央北相	1	学校法人北里研究所 北里大学病院	○	-	-	-	○	○	○	-	○	○	○	○	-	○	○	○	○	○	○	-	
27	県央北相	2	独立行政法人地域医療機能推進機構 相模野病院	-	-	○	-	-	-	-	-	○	-	-	-	○	-	-	○	-	○	○	-	
28	県央北相	3	神奈川県厚生農業協同組合連合会 相模原協同病院	-	-	○	-	-	-	-	-	○	○	-	○	○	-	-	○	○	○	○	-	
29	県央北相	4	大和市立病院	-	-	○	-	-	-	-	-	○	○	-	○	○	-	-	○	○	○	○	-	
小計				1	0	3	0	1	1	1	0	4	3	1	3	3	1	1	4	3	4	4	0	
合計				1	1	20	2	3	9	3	1	29	28	3	28	24	5	5	29	27	29	29	28	0

通番	地区	No.	医療機関名																			
				放射線科	放射線診断科	放射線治療科	血管・放射線治療科	病理診断科	臨床検査科	病理診断・臨床検査科	救急科	救命救急科	小児救急科	麻酔科	緩和ケア内科	ペインクリニック内科	精神腫瘍科	歯科	小児歯科	歯科口腔外科	矯正歯科	
1	横浜	1	神奈川県立 こども医療センター	○	-	-	-	○	-	-	-	-	-	○	-	-	-	○	-	-		
2	横浜	2	横浜市立大学附属 市民総合医療センター	-	○	○	-	○	○	-	○	-	-	○	○	○	-	○	-	○	○	
3	横浜	3	聖マリアンナ医科大学 横浜市西部病院	○	-	-	-	○	-	-	-	-	-	○	-	-	-	-	-	-		
4	横浜	4	独立行政法人労働者健康安全機構 横浜労災病院	-	○	○	-	○	○	-	○	-	-	○	-	-	-	○	-	○	-	
5	横浜	5	横浜市立大学附属病院	○	○	○	-	○	-	-	○	-	-	○	○	-	-	○	-	○	○	
6	横浜	6	藤沢市民病院	-	○	○	-	○	○	-	○	-	○	○	○	-	-	-	-	○	-	
7	横浜	7	昭和大学 横浜市北部病院	-	○	○	-	○	○	-	○	-	-	○	-	-	-	○	-	○	-	
8	横浜	8	横浜市立 市民病院	-	○	○	-	○	-	-	○	-	-	○	○	-	-	-	-	○	-	
9	横浜	9	神奈川県済生会 横浜市東部病院	○	-	-	-	○	-	-	○	-	-	○	-	-	-	-	-	○	-	
10	横浜	10	独立行政法人国立病院機構 横浜医療センター	○	-	-	-	○	-	-	○	-	-	○	○	-	-	-	-	○	-	
11	横浜	11	横浜市立 みなと赤十字病院	-	○	○	-	○	-	-	○	-	-	○	○	-	-	-	-	○	-	
12	横浜	12	神奈川県済生会 横浜市南部病院	○	-	-	-	○	-	-	○	-	-	○	-	-	-	-	-	○	-	
13	横浜	13	国家公務員共済組合連合会 横浜南共済病院	○	-	-	-	○	-	-	○	-	-	○	-	-	-	-	-	○	-	
14	横浜	14	一般財団法人神奈川県警友会 けいゆう病院	-	-	○	-	○	○	-	○	-	-	○	○	-	-	○	-	-	-	
15	横浜	15	昭和大学 藤が丘病院	○	○	○	-	○	-	-	-	○	-	○	-	-	-	○	-	○	-	
小計				8	8	9	0	15	5	0	12	1	1	15	7	1	0	6	1	12	2	
16	川崎	1	聖マリアンナ医科大学病院	○	-	-	-	○	-	-	○	-	-	○	-	-	-	-	-	-	-	
17	川崎	2	日本医科大学 武蔵小杉病院	-	○	○	-	○	-	-	○	-	-	○	○	-	-	○	-	-	-	
18	川崎	3	川崎市立 川崎病院	-	○	○	-	○	-	-	○	-	-	○	○	○	-	○	-	○	-	
小計				1	2	2	0	3	0	0	3	0	0	3	2	1	0	2	0	1	0	
19	三浦半島	1	国家公務員共済組合連合会 横須賀共済病院	○	○	○	-	○	-	-	○	-	-	○	○	-	-	-	-	○	-	
20	三浦半島	2	横須賀市立 うわまち病院	○	-	-	-	○	-	-	○	-	-	○	-	-	-	-	-	-	-	
小計				2	1	1	0	2	0	0	2	0	0	2	1	0	0	0	0	1	0	
21	湘南	1	東海大学医学部付属病院	-	○	○	-	○	○	-	-	○	-	○	○	-	-	○	-	○	-	
22	湘南	2	茅ヶ崎市立病院	-	○	○	-	○	-	-	-	-	-	○	-	-	-	-	-	○	-	
23	湘南	3	平塚市民病院	-	○	○	-	○	-	-	○	-	-	○	○	-	-	-	-	-	-	
24	湘南	4	厚木市立病院	○	-	-	-	○	○	-	○	-	-	○	-	-	-	-	-	-	-	
小計				1	3	3	0	4	2	0	2	1	0	4	2	0	0	1	0	2	0	
25	西湘	1	小田原市立病院	○	-	-	-	○	-	-	○	-	-	○	-	-	-	-	-	-	-	
小計				1	0	0	0	1	0	0	1	0	0	1	0	0	0	0	0	0	0	0
26	県央北相	1	学校法人北里研究所 北里大学病院	-	○	○	-	○	○	-	○	-	-	○	-	-	-	○	-	-	-	
27	県央北相	2	独立行政法人地域医療機能推進機構 相模野病院	○	-	-	-	-	-	-	-	-	-	○	-	-	-	-	-	○	-	
28	県央北相	3	神奈川県厚生農業協同組合連合会 相模原協同病院	-	○	○	-	○	○	-	○	-	-	○	○	-	-	-	-	○	-	
29	県央北相	4	大和市立病院	○	○	○	-	○	-	-	-	-	-	○	-	-	○	-	-	○	-	
小計				2	3	3	0	3	2	0	2	0	0	4	1	0	1	1	0	3	0	
合計				15	17	18	0	28	9	0	22	2	1	29	13	2	1	10	1	19	2	

通番	地区	No.	医療機関名	2 主な診療機能								3 病床数				4 従事者				
				産科		新生児						産科		新生児		産科担当医師数	新生児担当医師数	臨床心理技術者等	入院児支援コーディネーター	
				産科	母体救命	新生児	人工換気	極低出生体重児	超低出生体重児	外科手術	心臓手術	脳外科手術	産科	MFICU	NICU					GCU
1	横浜	1	神奈川県立 こども医療センター	○	-	○	○	○	○	○	○	○	24	6	27	27	9	16	○	○
2	横浜	2	横浜市立大学附属 市民総合医療センター	○	○	○	○	○	○	-	-	-	36	6	9	12	18	8	○	○
3	横浜	3	聖マリアンナ医科大学 横浜市西部病院	○	○	○	○	○	○	○	-	○	33	0	9	21	7	12	○	-
4	横浜	4	独立行政法人労働者健康安全機構 横浜労災病院	○	○	○	○	○	○	○	-	-	25	0	9	12	9	7	○	-
5	横浜	5	横浜市立大学附属病院	○	○	○	○	○	○	-	○	-	12	0	9	0	23	22	○	-
6	横浜	6	藤沢市民病院	○	○	-	-	-	-	-	-	-	18	0	9	6	10	13	-	-
7	横浜	7	昭和大学 横浜市北部病院	○	○	○	○	○	○	○	-	-	68	0	9	14	19	32	○	-
8	横浜	8	横浜市立 市民病院	○	○	○	○	○	-	-	-	-	41	0	9	6	14	4	○	-
9	横浜	9	神奈川県済生会 横浜市東部病院	○	○	○	○	○	○	-	-	-	35	0	6	10	12	21	○	-
10	横浜	10	独立行政法人国立病院機構 横浜医療センター	○	○	○	○	○	-	-	-	-	24	0	9	0	9	10	-	-
11	横浜	11	横浜市立 みなと赤十字病院	○	○	○	-	-	-	-	-	-	40	0	3	0	9	9	○	-
12	横浜	12	神奈川県済生会 横浜市南部病院	○	○	○	○	○	-	-	-	-	26	0	6	0	11	1	○	-
13	横浜	13	国家公務員共済組合連合会 横浜南共済病院	○	○	○	△	-	-	-	-	-	32	0	0	0	9	7	-	-
14	横浜	14	一般財団法人神奈川県警友会 けいゆう病院	○	○	○	-	-	-	-	-	-	30	0	0	0	7	3	-	-
15	横浜	15	昭和大学 藤が丘病院	○	○	-	-	-	-	-	-	-	44	0	4	0	17	0	-	-
小計				15	14	13	10	10	7	4	2	2	488	12	118	108	183	165	10	2
16	川崎	1	聖マリアンナ医科大学病院	○	○	○	○	○	○	○	○	○	27	9	15	18	24	35	○	○
17	川崎	2	日本医科大学 武蔵小杉病院	○	○	○	○	○	○	○	-	-	28	0	15	6	18	26	○	○
18	川崎	3	川崎市立 川崎病院	○	○	○	○	○	○	-	-	-	44	0	6	18	8	12	-	-
小計				3	3	3	3	3	3	2	1	1	99	9	36	42	50	73	2	2
19	三浦半島	1	国家公務員共済組合連合会 横須賀共済病院	○	○	○	○	○	○	-	-	-	21	0	9	0	9	8	○	○
20	三浦半島	2	横須賀市立 うわまち病院	○	○	○	○	○	○	○	-	-	8	0	6	7	5	13	○	-
小計				2	2	2	2	2	2	1	1	0	29	0	15	7	14	21	2	1
21	湘南	1	東海大学医学部付属病院	○	○	○	○	○	○	○	-	-	32	9	12	12	19	17	○	-
22	湘南	2	茅ヶ崎市立病院	○	-	○	○	○	○	-	-	-	20	0	3	16	4	10	-	○
23	湘南	3	平塚市民病院	○	○	○	○	○	-	-	-	-	20	0	3	8	3	6	-	-
24	湘南	4	厚木市立病院	○	-	○	○	-	-	-	-	-	28	0	0	6	4	7	-	○
小計				4	2	4	4	3	2	1	0	0	100	9	18	42	30	40	1	1
25	西湘	1	小田原市立病院	○	○	○	○	○	-	-	-	-	25	0	6	0	11	12	-	○
小計				1	1	1	1	1	0	0	0	0	25	0	6	0	11	12	0	1
26	県央北相	1	学校法人北里研究所 北里大学病院	○	○	○	○	○	○	○	-	-	28	9	23	10	13	33	○	○
27	県央北相	2	独立行政法人地域医療機能推進機構 相模野病院	○	-	○	○	○	○	-	-	-	38	0	12	14	7	4	-	-
28	県央北相	3	神奈川県厚生農業協同組合連合会 相模原協同病院	○	-	○	○	○	○	-	-	-	20	0	6	0	3	6	○	-
29	県央北相	4	大和市立病院	○	○	○	○	-	-	-	-	-	15	0	6	0	10	12	-	-
小計				4	2	4	4	3	3	1	1	0	101	9	47	24	33	55	2	1
合計				29	24	27	24	22	17	9	5	3	842	39	240	223	321	366	17	8

通番	地区	No.	医療機関名	5 母体対応可能症例				備考
				脳血管障害	心疾患	精神疾患	外傷	
1	横浜	1	神奈川県立 こども医療センター	-	-	-	-	新型コロナウイルス感染症については個別に相談
2	横浜	2	横浜市立大学附属 市民総合医療センター	○	○	○	○	
3	横浜	3	聖マリアンナ医科大学 横浜市西部病院	○	○	○	○	精神疾患は重篤な精神疾患を除く(精神病床がないため)
4	横浜	4	独立行政法人労働者健康安全機構 横浜労災病院	○	○	-	○	
5	横浜	5	横浜市立大学附属病院	○	○	○	○	
6	横浜	6	藤沢市民病院	○	○	-	○	精神疾患での入院病棟なし
7	横浜	7	昭和大学 横浜市北部病院	○	○	○	-	
8	横浜	8	横浜市立 市民病院	○	○	-	○	糖尿病内科とリウマチ内科は、合わせて「糖尿病リウマチ内科」と標榜し運用
9	横浜	9	神奈川県済生会 横浜市東部病院	○	○	○	○	
10	横浜	10	独立行政法人国立病院機構 横浜医療センター	○	○	○	○	
11	横浜	11	横浜市立 みなと赤十字病院	○	○	○	○	
12	横浜	12	神奈川県済生会 横浜市南部病院	○	○	-	○	
13	横浜	13	国家公務員共済組合連合会 横浜南共済病院	○	○	-	-	(△=2 主な診断機能の人口喚起)要相談
14	横浜	14	一般財団法人神奈川県警友会 けいゆう病院	-	-	-	○	
15	横浜	15	昭和大学 藤が丘病院	○	○	-	○	精神疾患での入院病棟なし。在胎36週以降の妊産婦に限る。NICUの4床は休床中。
小計				13	13	7	12	
16	川崎	1	聖マリアンナ医科大学病院	○	○	○	○	
17	川崎	2	日本医科大学 武蔵小杉病院	○	○	○	○	重篤な精神疾患を除く(精神科病床がないため)
18	川崎	3	川崎市立 川崎病院	○	○	○	○	診療に応じて要相談
小計				3	3	3	3	
19	三浦半島	1	国家公務員共済組合連合会 横須賀共済病院	○	○	○	○	
20	三浦半島	2	横須賀市立 うわまち病院	○	○	-	-	
小計				2	2	1	1	
21	湘南	1	東海大学医学部付属病院	○	○	-	○	精神科入院病床なし
22	湘南	2	茅ヶ崎市立病院	-	-	-	-	精神科入院病床なし
23	湘南	3	平塚市民病院	○	○	-	○	
24	湘南	4	厚木市立病院	-	-	-	-	
小計				2	2	0	2	
25	西湘	1	小田原市立病院	○	○	-	○	
小計				1	1	0	1	
26	県央北相	1	学校法人北里研究所 北里大学病院	○	○	○	○	ただしIVRが必要な症例、精神疾患は対応不可能日あり
27	県央北相	2	独立行政法人地域医療機能推進機構 相模野病院	-	-	-	-	
28	県央北相	3	神奈川県厚生農業協同組合連合会 相模原協同病院	-	-	-	-	
29	県央北相	4	大和市立病院	○	○	-	○	
小計				2	2	1	2	
合計				23	23	12	21	