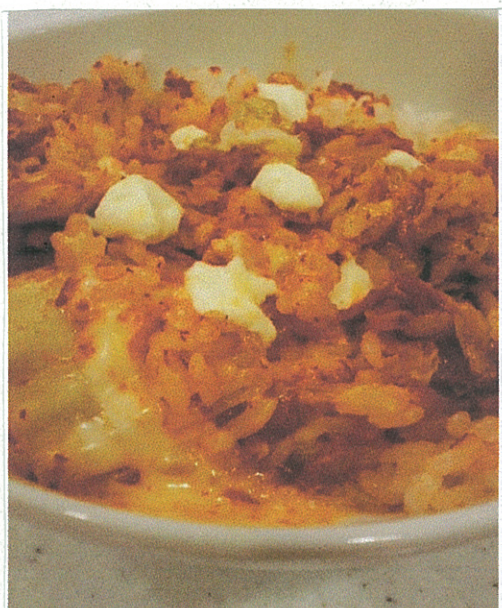


辛白 キムチチーズ丼



<材料>

ごはん 茶巾1杯

キムチ 適量

チーズ(溶ける系がオススメ)

お湯か水

<作り方>

深めの耐熱皿にごはん、キムチ、

チーズをのせ お湯か水を大さじ1~2

加えふんわりラップをしてレンジで2~3分

チンするだけ!

*写真はスライスチーズとクリームチーズ使用

**水の量を増やすと雑炊風になります。