




材料は  パン  バニラアイス  だけ♡

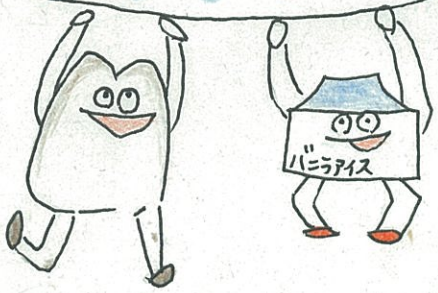
# アイスでブリッジ♡ トースト



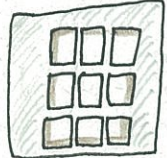
- ・パン…1枚
- ・バニラアイス… $\frac{1}{2}$ カップ



## 作り方



- ① パンを一口サイズに切ります
- ② パンをアルミホイルの上におきます
- ③ ②の上にまんべんなくアイスものをせる
- ④ オーブントースターで6分位火焼き、パンがキツネ色になったら完成♡



サイコロパン

アルミホイルは端をもちあげてお皿状にします

アルミホイル



← バニラアイス

ぜひ、やってみてね〜♪



※パンが「アツアツ」なので「マケド」に気をつけましょう!