



神奈川県

KANAGAWA

# New Kanagawa Grand Design

Ý tưởng cơ bản / Kế hoạch thực hiện  
<Bản khái quát>



Tháng 3 năm 2024

# Các quan điểm khi xem xét lại ý tưởng cơ bản

Sự bùng phát của dịch Covid-19 và sự bất ổn của tình hình thế giới

▶ **Đối phó với các bất ổn xung quanh trong cuộc sống hàng ngày** >>> **Viễn cảnh tương lai của Kanagawa (1)**

Tình hình suy giảm tỷ lệ sinh và già hóa dân số ngày càng nghiêm trọng, chính thức trở thành xã hội suy giảm dân số

▶ **Đối phó với tình hình tỷ lệ sinh giảm, già hóa dân số, suy giảm dân số** >>> **Viễn cảnh tương lai của Kanagawa (2)**

Tăng tốc độ số hóa và trào lưu giảm phát thải carbon

▶ **Đối phó với sự thay đổi của môi trường xung quanh đô thị hay ngành công nghiệp** >>> **Viễn cảnh tương lai của Kanagawa (3)**

# Dành cho người dân trong tỉnh

Để đối phó với xã hội siêu già, xã hội suy giảm dân số bậc cao cũng như để đối phó với hàng loạt thay đổi và thách thức khác không thể dự đoán trước được như sự lây lan của bệnh truyền nhiễm, thiên tai, tình hình quốc tế bất ổn v.v...đang ngày càng gia tăng, tỉnh đã sách định ra Kế hoạch tổng hợp mang tên "New Kanagawa Grand Design."

Thông qua việc chia sẻ triết lý, mục đích của kế hoạch này với người dân trong tỉnh, tập hợp sức mạnh của các chủ thể khác nhau của Kanagawa, cùng hướng tới hiện thực hóa viễn cảnh tương lai được nêu trong ý tưởng cơ bản, tận dụng sức mạnh của công nghệ kỹ thuật số đang phát triển nhanh chóng, dưới quan điểm của người dân trong tỉnh, xóa bỏ các lo lắng, cùng nhau xây dựng một xã hội nơi mọi người có thể yên tâm sinh sống.

Rất mong sẽ tiếp tục nhận được sự thấu hiểu và hợp tác của các Quý vị.

Tháng 3 năm 2024



**Kuroiwa Yuji**  
Tỉnh trưởng tỉnh Kanagawa

## Ý tưởng cơ bản (Mục tiêu tới hết năm 2040)

### Chương 1 Mục tiêu cơ bản

**Hiện thực hóa triết lý cơ bản "Kanagawa, sức hấp dẫn thấp sáng tâm hồn"**

"Kanagawa, sức hấp dẫn thấp sáng tâm hồn" là nơi người dân trong tỉnh cảm nhận được niềm vui trong cuộc sống, vui vì đã được sinh ra, vui vì đã được sống lâu, là nơi có sức hút mạnh mẽ như nam châm, thu hút cả người và hàng hóa, nơi mà mọi người muốn được sống thử, muốn đến thăm nhiều lần và muốn được kết nối.

- Viễn cảnh tương lai của Kanagawa**
- (1) Kanagawa hiền hòa, nơi ai cũng có thể an tâm sinh sống
  - (2) Kanagawa, nơi ai cũng có thể phát huy được năng lực của bản thân
  - (3) Kanagawa, nơi ứng phó được với các thay đổi và phát triển một cách bền vững

### Chương 2 Phương hướng cơ bản về chính sách

#### 1 Phương hướng cơ bản về chính sách hướng tới năm 2040

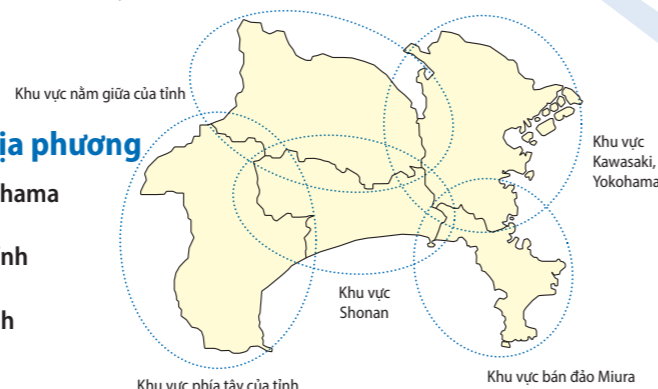
- (1) Xây dựng một xã hội tràn đầy hy vọng vào tương lai
- (2) Xây dựng một đô thị được cả trong nước và quốc tế lựa chọn, phát triển bền vững
- (3) Hoàn thành vai trò của mình đối với các thách thức mang tính toàn cầu
- (4) Xây dựng một xã hội nơi ai cũng có thể là chính mình
- (5) Xây dựng một xã hội phát triển bền vững, an toàn và an tâm
- (6) Tăng cường hợp tác và liên kết với các bên liên quan khác nhau
- (7) Dựa trên sự hợp tác, liên kết của thành phố, thị trấn, làng để hoàn thành trách nhiệm và vai trò của tỉnh.

#### 2 Phương hướng cơ bản về chính sách cho từng lĩnh vực

- (1) Trẻ em, thanh niên, giáo dục
- (2) Sức khỏe, phúc lợi
- (3) Sản xuất, lao động
- (4) Môi trường, năng lượng
- (5) Cộng sinh, cuộc sống của người dân trong tỉnh
- (6) Quản lý rủi ro, yên tâm sinh sống
- (7) Phát triển đất, đô thị của tỉnh

#### 3 Phương hướng cơ bản về phát triển địa phương

- 5 khu vực chính sách địa phương
- Khu vực Kawasaki, Yokohama
  - Khu vực bán đảo Miura
  - Khu vực nằm giữa của tỉnh
  - Khu vực Shonan
  - Khu vực phía tây của tỉnh



## Kế hoạch thực hiện (Niên độ 2024-2027)

**Mục tiêu cần đạt được trong 4 năm tới** "Xây dựng xã hội thân thiện qua quản lý bằng kỹ thuật số từ góc độ của người dân trong tỉnh"

### ● Dự án (Chính sách trọng điểm)

- Chủ đề I Kanagawa tràn đầy hy vọng**
  - PJ 1 Trẻ em, thanh niên
  - PJ 2 Giáo dục
  - PJ 3 Bệnh chưa có triệu chứng, tuổi thọ khỏe mạnh
  - PJ 4 Văn hóa, thể thao
  - PJ 5 Du lịch, phát triển địa phương
- Chủ đề II Kanagawa phát triển bền vững**
  - PJ 6 Kinh tế, lao động
  - PJ 7 Nông lâm thủy sản
  - PJ 8 Giảm phát thải carbon, môi trường
- Chủ đề III Kanagawa, nơi có thể sống được theo ý muốn**
  - PJ 9 Cuộc sống khốn cùng
  - PJ10 Xã hội cộng sinh
- Chủ đề IV Kanagawa, nơi có thể yên tâm sinh sống**
  - PJ11 Yên tâm sinh sống
  - PJ12 Quản lý rủi ro
- Chủ đề V Xây dựng nền tảng duy trì Kanagawa**
  - PJ13 Nền tảng đô thị

### ● Chiến lược của Kanagawa

- Nỗ lực thực hiện dự án một cách phức hợp
- 1 Thúc đẩy các lĩnh vực chăm sóc sức khỏe mới
  - 2 Hiện thực hóa kỷ nguyên sống thọ 100 tuổi luôn tỏa sáng
  - 3 Hiện thực hóa xã hội cộng sinh với robot
  - 4 Thúc đẩy văn hóa có sức hấp dẫn
  - 5 Thúc đẩy chiến lược toàn cầu

### ● Nỗ lực phát triển các khu vực trong tỉnh có liên quan tới dự án

### ● New Kanagawa Grand Design và SDGs

### ● Chính sách chủ yếu (Tổng quan về chính sách của tỉnh)

Hệ thống hóa các dự án do tỉnh thực hiện một cách chắc chắn, bao gồm cả những nội dung được thực hiện trong dự án dựa trên "Phương hướng cơ bản về chính sách cho từng lĩnh vực" trong "Ý tưởng cơ bản".

### ● Xây dựng kế hoạch

## Dự án

### Chủ đề I Kanagawa tràn đầy hy vọng

Trong bối cảnh tỷ lệ sinh giảm, dân số già, Kanagawa hiện đang phải đối mặt với vấn đề suy giảm dân số. Song song với các chương trình hỗ trợ trẻ em và giới trẻ, tỉnh hiện cũng đang nỗ lực tiến hành phát triển nguồn nhân lực có khả năng thích ứng với một xã hội nhiều biến đổi, xây dựng địa phương tốt hơn để thu hút nguồn nhân lực về tỉnh.

Ngoài ra, để hướng tới một xã hội nơi người dân có thể sống khỏe mạnh, phong phú cả về thể chất lẫn tinh thần, tỉnh hiện đang nỗ lực thực hiện các nội dung giúp người dân cải thiện các bệnh chưa có triệu chứng, kéo dài tuổi thọ khỏe mạnh, gắn gũi với văn hóa và thể thao hơn.



<b>PJ 1</b>	<b>Kanagawa, nơi trẻ em và giới trẻ có thể vẽ lên được một tương lai tươi sáng</b>
Trẻ em, thanh niên	<ul style="list-style-type: none"> <li>A Xây dựng một xã hội thân thiện với việc nuôi con</li> <li>B Xây dựng một xã hội nơi trẻ em và giới trẻ có nhiều hy vọng</li> </ul>
<b>PJ 2</b>	<b>Phát triển nguồn nhân lực linh hoạt và độc lập, có thể thích ứng được với xã hội nhiều biến động</b>
Giáo dục	<ul style="list-style-type: none"> <li>A Giáo dục học đường nuôi dưỡng khả năng đồng cảm, khả năng tồn tại một cách độc lập và khả năng cống hiến cho xã hội</li> <li>B Xây dựng một môi trường giáo dục giúp học sinh có thể học tập được an toàn và thoải mái</li> </ul>
<b>PJ 3</b>	<b>Một xã hội nơi các hoạt động cải thiện bệnh chưa có triệu chứng, dịch vụ y tế, chăm sóc được cung cấp đầy đủ, giúp người dân có thể sống vui khỏe</b>
Bệnh chưa có triệu chứng, tuổi thọ khỏe mạnh	<ul style="list-style-type: none"> <li>A Cải thiện các bệnh chưa có triệu chứng để kéo dài tuổi thọ khỏe mạnh</li> <li>B Cung cấp dịch vụ chăm sóc sức khỏe, y tế có chất lượng cao, bền vững ngay cả trong bối cảnh xã hội bị suy giảm dân số, siêu già</li> <li>C Tăng cường hệ thống chăm sóc toàn diện của địa phương</li> </ul>
<b>PJ 4</b>	<b>Một xã hội địa phương sôi động, nơi người dân có thể sống khỏe mạnh và phong phú cả về thể chất lẫn tinh thần</b>
Văn hóa, thể thao	<ul style="list-style-type: none"> <li>A Thúc đẩy các hoạt động giúp người dân thân thiện hơn với văn hóa nghệ thuật</li> <li>B Xây dựng một xã hội nơi ai cũng có thể làm quen được với thể thao</li> </ul>
<b>PJ 5</b>	<b>Tận dụng nguồn tài nguyên của khu vực Kanagawa, xây dựng một địa phương hấp dẫn</b>
Du lịch, phát triển địa phương	<ul style="list-style-type: none"> <li>A Xúc tiến du lịch</li> <li>B Xúc tiến các hoạt động tạo ra các dòng người chảy về địa phương</li> <li>C Xúc tiến di cư, định cư</li> </ul>

### Chủ đề II Kanagawa phát triển bền vững

Do tốc độ số hóa đang diễn ra nhanh chóng dẫn tới những thay đổi lớn trong cơ cấu công nghiệp, tỉnh hiện đang nỗ lực thúc đẩy các sáng kiến phát triển bền vững các ngành công nghiệp, nông lâm ngư nghiệp trong tỉnh, đồng thời hướng tới một xã hội giảm phát thải carbon để ngăn chặn sự nóng lên toàn cầu.



<b>PJ 6</b>	<b>Phục hồi ngành công nghiệp trong tỉnh và thúc đẩy việc sử dụng nguồn nhân lực đa dạng</b>
Kinh tế, lao động	<ul style="list-style-type: none"> <li>A Tăng cường khả năng cạnh tranh công nghiệp</li> <li>B Nâng cao lợi nhuận cho các doanh nghiệp nhỏ và vừa</li> <li>C Thúc đẩy việc sử dụng nguồn nhân lực đa dạng</li> </ul>
<b>PJ 7</b>	<b>Hiện thực hóa nông lâm ngư nghiệp bền vững bằng cách thúc đẩy công tác tự sản tự tiêu</b>
Nông lâm thủy sản	<ul style="list-style-type: none"> <li>A Xây dựng nền tảng sản xuất lương thực, v.v... ổn định</li> <li>B Mở rộng việc sử dụng các sản phẩm công nông lâm ngư nghiệp an toàn, yên tâm, hấp dẫn của địa phương</li> </ul>
<b>PJ 8</b>	<b>Hướng tới hiện thực hóa một xã hội không phát thải carbon để bảo vệ sự sống và môi trường tương lai</b>
Giảm phát thải carbon, môi trường	<ul style="list-style-type: none"> <li>A Hỗ trợ hoạt động của các chủ thể khác nhau</li> <li>B Hoạt động do Chính quyền tỉnh đi đầu</li> </ul>

### Chủ đề III Kanagawa, nơi có thể sống được theo ý muốn

Trong bối cảnh tương lai không chắc chắn, tỉnh đang nỗ lực làm rõ các vấn đề tiềm ẩn trong xã hội như khó khăn về kinh tế, bị cô lập khỏi xã hội, v.v... và tiến hành các hoạt động nhằm giảm thiểu tối đa các tác động tới cuộc sống của người dân trong tỉnh, nỗ lực xây dựng một xã hội địa phương nơi tất cả mọi người đều có thể sống theo cách của mình bất kể tình trạng khuyết tật, quốc tịch, giới tính, v.v...<sup>\*\*</sup>

<sup>\*\*</sup> "Giới tính" không chỉ bao gồm nam nữ mà bao gồm tất cả các xu hướng giới tính.



<b>PJ 9</b>	<b>Xây dựng một địa phương nơi tất cả mọi người đều có ước mơ và hy vọng của mình</b>
Cuộc sống khốn cùng	<ul style="list-style-type: none"> <li>A Xây dựng các cơ sở, cơ chế có thể nhận biết được những khó khăn mà trẻ em và giới trẻ đang gặp phải để có thể hỗ trợ được kịp thời</li> <li>B Đẩy mạnh công tác hỗ trợ cho các gia đình cha mẹ đơn thân hay phụ nữ gặp khó khăn, v.v...</li> <li>C Hỗ trợ trong việc kết nối những người có nguy cơ bị cô độc, cô lập với xã hội</li> </ul>
<b>PJ 10</b>	<b>Hiện thực hóa một xã hội nơi mọi người có thể chung sống mà không phân biệt khuyết tật, quốc tịch hay giới tính</b>
Xã hội cộng sinh	<ul style="list-style-type: none"> <li>A Hiện thực hóa một xã hội nơi mà người khuyết tật, trẻ khuyết tật có thể cùng chung sống</li> <li>B Thúc đẩy cộng sinh đa dạng văn hóa</li> <li>C Hiện thực hóa một xã hội bình đẳng giới</li> </ul>

## Chủ đề IV Kanagawa, nơi có thể yên tâm sinh sống

Nỗ lực thực hiện các biện pháp phòng ngừa và giảm nhẹ thiên tai, đảm bảo cuộc sống an toàn cho người dân trước những rủi ro khác nhau như các mối đe dọa ngày càng nghiêm trọng của các vụ lũ đảo hay tấn công qua mạng, các thảm họa thiên nhiên, các bệnh truyền nhiễm mới ngày càng nghiêm trọng và thường xuyên hơn, v.v...



PJ11

Yên tâm sinh sống

**Bảo vệ người dân trong tình huống các mối đe dọa liên quan đến cuộc sống và các hoạt động kinh tế**

- A Xây dựng một xã hội địa phương ít xảy ra tội phạm, v.v...
- B Phòng ngừa tai nạn giao thông
- C Yên tâm trong cuộc sống tiêu dùng

PJ12

Quản lý rủi ro

**Hướng tới một Kanagawa có khả năng chống chịu với thiên tai**

- A Tăng cường năng lực đối phó với thiên tai
- B Xây dựng một địa phương có khả năng chống chịu với thiên tai
- C Xây dựng một hệ thống cung cấp y tế bền vững có thể ứng phó được các trường hợp khẩn cấp

## Chủ đề V Xây dựng nền tảng duy trì Kanagawa

Trong bối cảnh phải đối mặt với việc môi trường xã hội đang có những thay đổi lớn như suy giảm dân số hay thiên tai ngày càng nghiêm trọng và thường xuyên hơn, tỉnh Kanagawa sẽ thúc đẩy việc xây dựng một địa phương phát triển bền vững để có thể tạo dựng lên được một nền tảng cơ sở hỗ trợ cho các chính sách trọng điểm cho từng chủ đề.



PJ13

Nền tảng đô thị

**Hướng tới việc hình thành vùng đất tinh bền vững**

- A Cải thiện mạng lưới giao thông hỗ trợ cho các hoạt động giao lưu, liên kết
- B Thúc đẩy việc xây dựng một khu vực mạnh mẽ, tràn đầy sức sống và hấp dẫn



## Chiến lược của Kanagawa

Để có thể vượt qua được những thách thức lớn như đối phó với một xã hội siêu già và suy giảm dân số, Kanagawa đã xây dựng "Chiến lược Kanagawa", là sự kết hợp của các dự án được thực hiện một cách phức hợp các chính sách trọng điểm theo hình thức liên ngành.



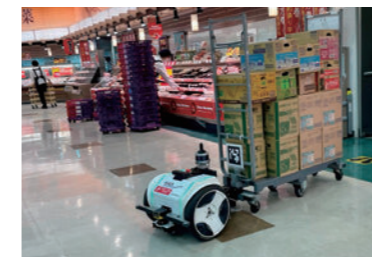
### 1. Thúc đẩy các lĩnh vực chăm sóc sức khỏe mới

- Cải thiện các bệnh chưa có triệu chứng
- Phát triển y tế tiên tiến, công nghệ hiện đại
- Xây dựng nền tảng cơ bản cho một xã hội dành cho thế hệ tiếp theo



### 2. Hiện thực hóa thời đại sống thọ 100 tuổi luôn tỏa sáng

- Tăng cường sức khỏe để có thể sống một cuộc sống vui khỏe
- Thúc đẩy đa dạng hóa phong cách sống để có thể có được cuộc sống viên mãn
- Tạo ra một môi trường để mọi người có thể hoạt động theo cách riêng của mình trong địa phương và xã hội



### 3. Hiện thực hóa xã hội cộng sinh với robot

- Thúc đẩy việc sử dụng robot hỗ trợ cuộc sống trong nhiều lĩnh vực
- Hỗ trợ các doanh nghiệp để thúc đẩy ngành công nghiệp robot
- Phổ cập và tận dụng robot



### 4. Thúc đẩy văn hóa có sức hấp dẫn

- Nỗ lực xây dựng và phát triển nền văn hóa có sức hấp dẫn
- Thúc đẩy các chương trình cộng sinh và đồng sáng tạo
- Phát triển địa phương thông qua văn hóa nghệ thuật



### 5. Thúc đẩy chiến lược toàn cầu

- Xây dựng một xã hội địa phương cộng sinh đa dạng văn hóa
- Triển khai các thế mạnh của Kanagawa ra thế giới
- Thúc đẩy việc tận dụng nguồn nhân lực toàn cầu, v.v...

## Nỗ lực phát triển các khu vực trong tỉnh có liên quan tới dự án

Trong bản chính, trong số các chương trình đã được đưa vào dự án mà trọng điểm là các chương trình cải thiện và phát triển liên quan tới “Cơ sở hạ tầng đô thị” và “Quản lý rủi ro” được hiện rõ trong từng 5 khu vực của tỉnh.

## New Kanagawa Grand Design và SDGs

“Kanagawa, sức hấp dẫn thấp sáng tâm hồn”, triết lý cơ bản được nêu trong “Ý tưởng cơ bản” sẽ được hiện thực hóa thông qua việc thúc đẩy các chính sách toàn diện liên quan đến nhiều lĩnh vực khác nhau, quan điểm này phù hợp với triết lý của SDGs (Mục tiêu phát triển bền vững) do Liên hợp quốc đề ra nhằm giải quyết hàng loạt các vấn đề xã hội và môi trường một cách toàn diện.

Dựa trên triết lý về SDGs, tỉnh Kanagawa luôn coi trọng mối quan hệ hợp tác với tất cả các bên liên quan bao gồm cả người dân, doanh nghiệp, NPO, trường đại học, đoàn thể, các thành phố, thị trấn, làng trong tỉnh để cùng hiện thực hóa một Kanagawa nơi mỗi người đều có thể tỏa sáng.



**Hành động của mỗi chúng ta đều liên quan tới tương lai.**

**Tỉnh Kanagawa, đô thị tương lai SDGs**

## Chính sách chủ yếu

Chính sách chủ yếu là một bức tranh tổng thể và toàn diện về các chính sách của tỉnh, thông qua việc hệ thống hóa các chính sách và dự án sẽ được tỉnh triển khai, bao gồm cả những hoạt động sẽ được các dự án thực hiện.

**I Trẻ em, giới trẻ, giáo dục**

**V Cộng sinh, cuộc sống của người dân trong tỉnh**

**II Sức khỏe, phúc lợi**

**VI Quản lý rủi ro, yên tâm sinh sống**

**III Sản xuất, lao động**

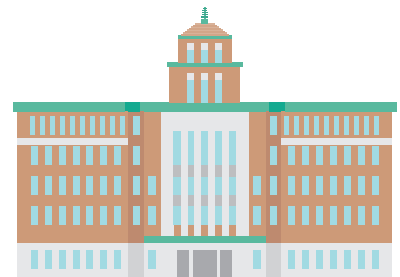
**VII Phát triển đất, đô thị của tỉnh**

**IV Môi trường, năng lượng**

## Xây dựng kế hoạch

### Quản lý hành chính để thúc đẩy kế hoạch

- 1 Xúc tiến thực hiện các biện pháp có tác dụng và hiệu quả cao nhờ áp dụng công nghệ số
- 2 Tăng cường hợp tác và liên kết với các bên liên quan khác nhau
- 3 Hợp tác và liên kết với các thành phố, thị trấn, làng trong tỉnh và các tỉnh khác
- 4 Triển khai các chính sách theo hình thức triển khai chéo
- 5 Triển khai hoạt động quan hệ công chúng một cách chiến lược



### Quản lý tiến độ của kế hoạch

Để thúc đẩy kế hoạch được thực hiện và quản lý một cách chắc chắn, thành lập “Chu trình quản lý chính sách”, tiến hành đánh giá các chính sách về tình hình thực hiện các biện pháp đã được đề ra trong kế hoạch thực hiện, cải thiện quá trình quản lý chính sách dựa trên các đánh giá này để có thể tiến hành quản lý một cách hiệu quả với hiệu suất cao.