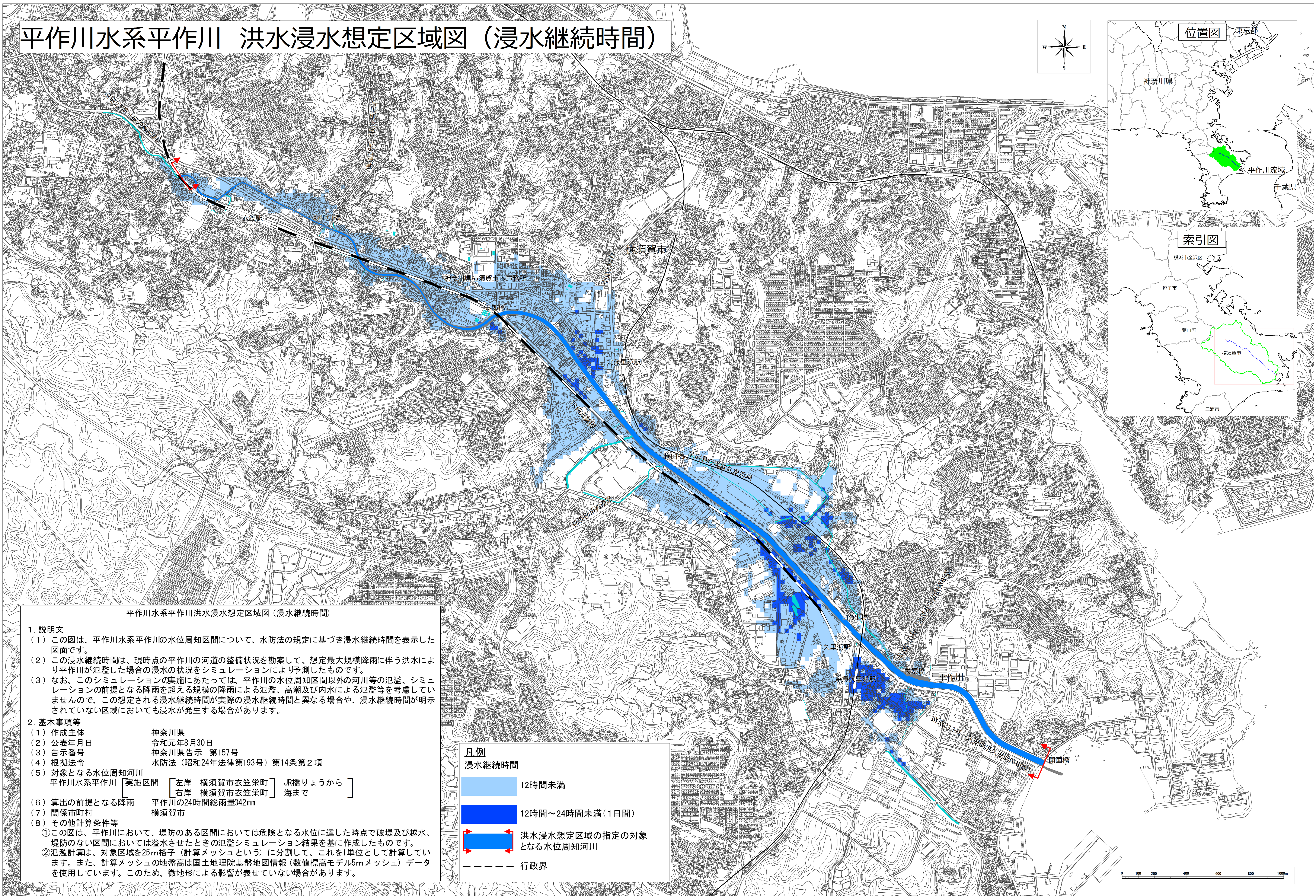
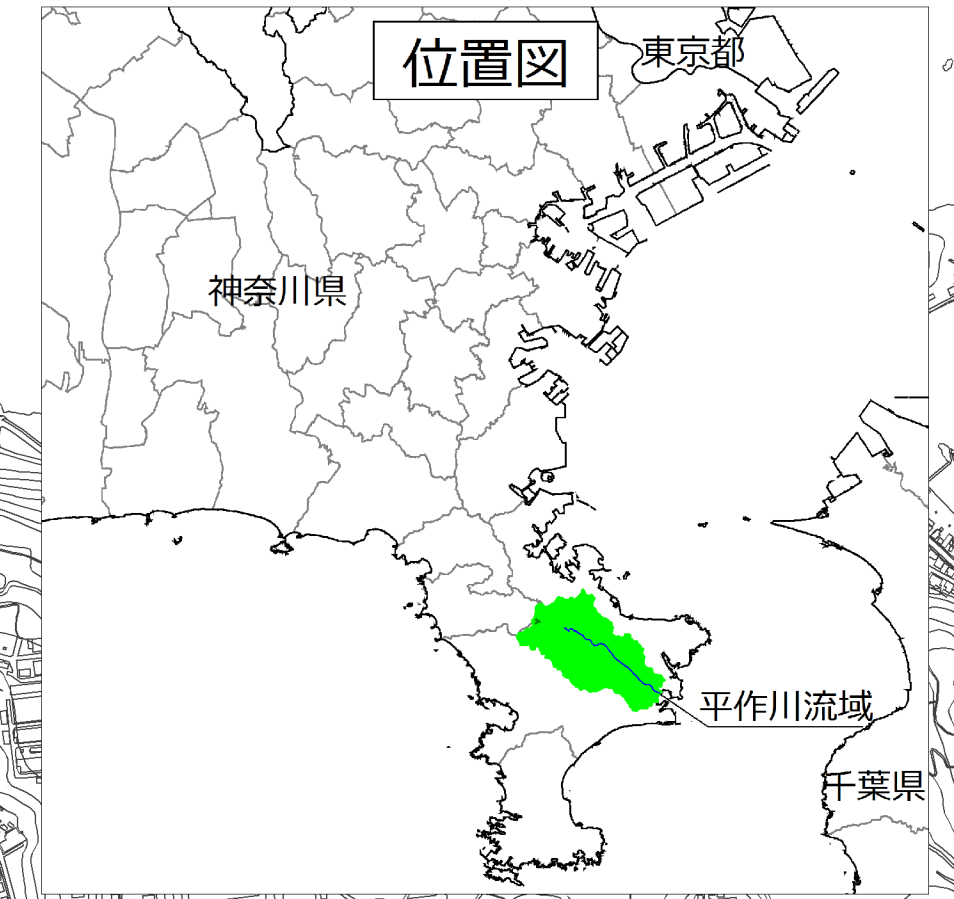
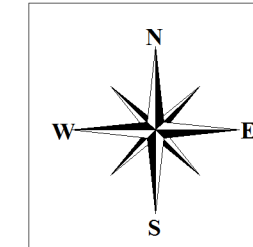


平作川水系平作川 洪水浸水想定区域図 (浸水継続時間)



平作川水系平作川洪水浸水想定区域図 (浸水継続時間)

1. 説明文
- (1) この図は、平作川水系平作川の水位周知区間について、水防法の規定に基づき浸水継続時間を表示した図面です。
 - (2) この浸水継続時間は、現時点の平作川の河道の整備状況を勘案して、想定最大規模降雨に伴う洪水により平作川が氾濫した場合の浸水の状況をシミュレーションにより予測したものです。
 - (3) なお、このシミュレーションの実施にあたっては、平作川の水位周知区間以外の河川等の氾濫、シミュレーションの前提となる降雨を超える規模の降雨による氾濫、高潮及び内水による氾濫等を考慮していませんので、この想定される浸水継続時間が実際の浸水継続時間と異なる場合や、浸水継続時間が明示されていない区域においても浸水が発生する場合があります。

2. 基本事項等
- (1) 作成主体 神奈川県
 - (2) 公表年月日 令和元年8月30日
 - (3) 告示番号 神奈川県告示 第157号
 - (4) 根拠法令 水防法(昭和24年法律第193号)第14条第2項
 - (5) 対象となる水位周知河川
平作川水系平作川 [実施区間 [左岸 横須賀市衣笠栄町 JR橋りょうから
右岸 横須賀市衣笠栄町 海まで]]
 - (6) 算出の前提となる降雨 平作川の24時間総雨量342mm
 - (7) 関係市町村 横須賀市
 - (8) その他計算条件等

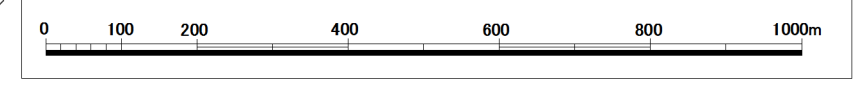
凡例

浸水継続時間

- 12時間未満
- 12時間～24時間未満(1日間)

洪水浸水想定区域の指定の対象となる水位周知河川

----- 行政界



※A1出力時は1:10,000、A3出力時は1:20,000

この図の作成に当っては、国土地理院長の承認を得て、同院発行の基盤地図情報を使用した。(承認番号 令元情使、第434号)