

# 酒匂川水系尺里川・滝沢川 洪水浸水想定区域図(浸水継続時間)

酒匂川水系尺里川・滝沢川洪水浸水想定区域図(浸水継続時間)

## 1 説明文

- (1) この図は、酒匂川水系尺里川及び滝沢川の対象区間について、水防法の規定に基づき浸水継続時間を表示した図面です。
- (2) この浸水継続時間は、現時点の尺里川及び滝沢川の河道及び洪水調節施設の整備状況を勘案して、想定最大規模降雨に伴う洪水により尺里川及び滝沢川が氾濫した場合の浸水の状況をシミュレーションにより予測したものです。
- (3) なお、このシミュレーションの実施にあたっては、尺里川及び滝沢川以外の河川等の氾濫、シミュレーションの前提となる降雨を超える規模の降雨による氾濫及び内水による氾濫等を考慮していませんので、この想定される浸水継続時間が実際の浸水継続時間と異なる場合や、浸水継続時間が明示されていない区域においても浸水が発生する場合があります。

## 2 基本事項等

- (1) 作成主体 神奈川県
- (2) 公表年月日 令和元年 8月30日 令和3年10月8日
- (3) 告示番号 尺里川:令和元年神奈川県告示第163号 滝沢川:令和3年神奈川県告示第619号
- (4) 根拠法令 水防法(昭和24年法律第193号)第14条第3項
- (5) 対象となる河川

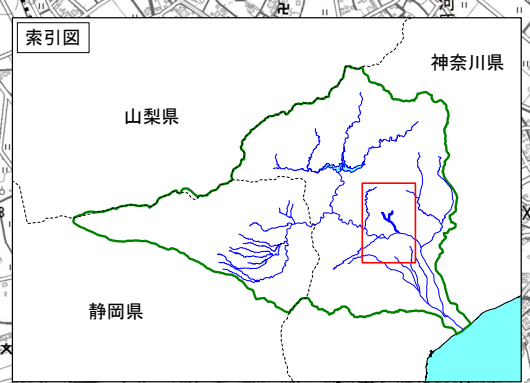
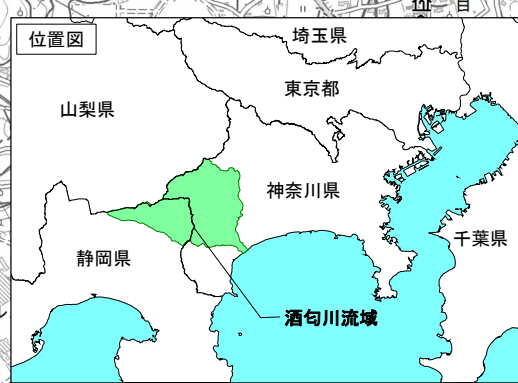
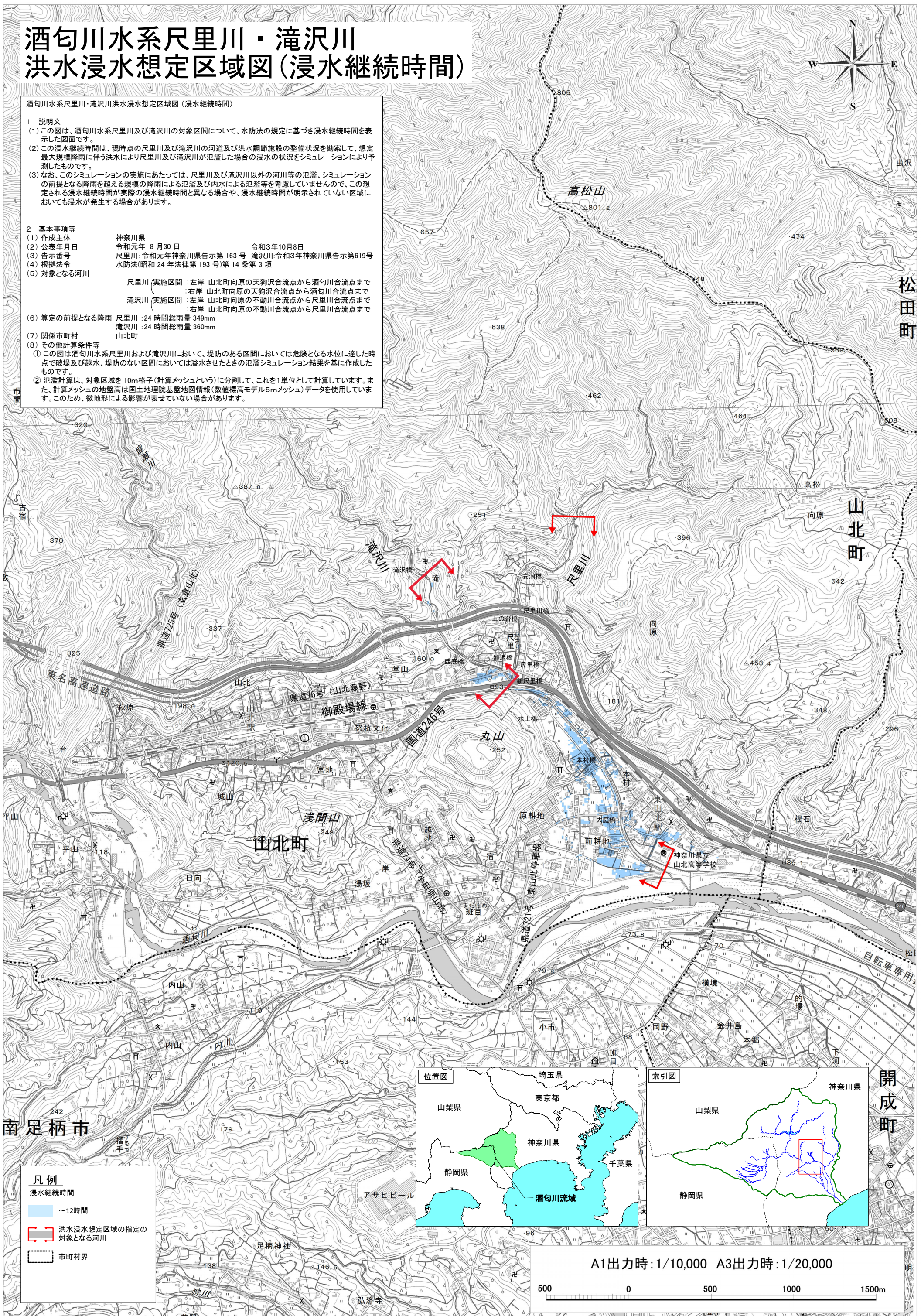
尺里川(実施区間:左岸 山北町向原の天狗沢合流点から酒匂川合流点まで  
右岸 山北町向原の天狗沢合流点から酒匂川合流点まで  
滝沢川(実施区間:左岸 山北町向原の不動川合流点から尺里川合流点まで  
右岸 山北町向原の不動川合流点から尺里川合流点まで)

(6) 算定の前提となる降雨 尺里川:24時間総雨量349mm  
滝沢川:24時間総雨量360mm

(7) 関係市町村 山北町

## (8) その他計算条件等

- ① この図は酒匂川水系尺里川および滝沢川において、堤防のある区間においては危険となる水位に達した時点で破壊及び越水、堤防のない区間においては溢水させたときの氾濫シミュレーション結果を基に作成したものです。
- ② 氾濫計算は、対象区域を10m格子(計算メッシュという)に分割して、これを1単位として計算しています。また、計算メッシュの地盤高は国土地理院基盤地図情報(数値標高モデル5mメッシュ)データを使用しています。このため、微地形による影響が表せていない場合があります。

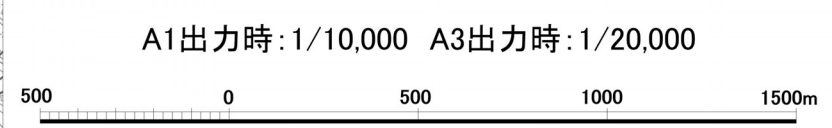


**凡例**

浸水継続時間  
 ~12時間

洪水浸水想定区域の指定の対象となる河川

市町村界



この地図は、国土地理院長の承認を得て、同院発行の電子地形図25000を複製したものである。(承認番号 令元情複、第92号)