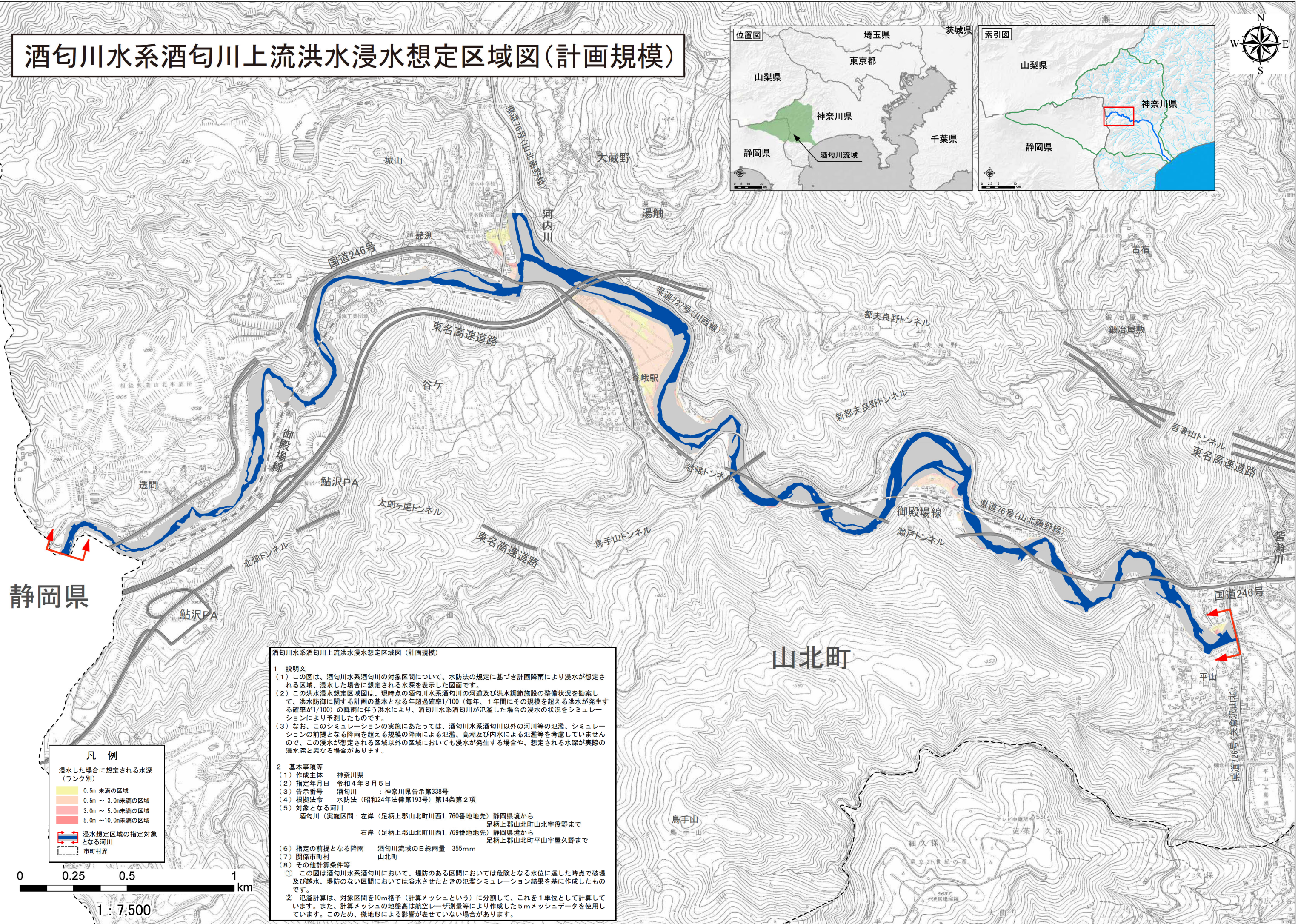


# 酒匂川水系酒匂川上流洪水浸水想定区域図(計画規模)



静岡県

山北町

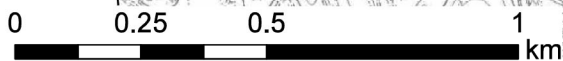
**凡例**

浸水した場合に想定される水深 (ランク別)	
0.5m 未満の区域	黄色
0.5m ~ 3.0m 未満の区域	オレンジ
3.0m ~ 5.0m 未満の区域	赤
5.0m ~ 10.0m 未満の区域	暗赤
浸水想定区域の指定対象となる河川	青
市町村界	黒点線

酒匂川水系酒匂川上流洪水浸水想定区域図(計画規模)

1 説明文  
 (1) この図は、酒匂川水系酒匂川の対象区間について、水防法の規定に基づき計画降雨により浸水が想定される区域、浸水した場合に想定される水深を表示した図面です。  
 (2) この洪水浸水想定区域図は、現時点の酒匂川水系酒匂川の河道及び洪水調節施設の整備状況を勘案して、洪水防衛に関する計画の基本となる年超過確率1/100(毎年、1年間にその規模を超える洪水が発生する確率が1/100)の降雨に伴う洪水により、酒匂川水系酒匂川が氾濫した場合の浸水の状況をシミュレーションにより予測したものです。  
 (3) なお、このシミュレーションの実施にあたっては、酒匂川水系酒匂川以外の河川等の氾濫、シミュレーションの前提となる降雨を超える規模の降雨による氾濫、高潮及び内水による氾濫等を考慮していませんので、この浸水が想定される区域以外の区域においても浸水が発生する場合や、想定される水深が実際の浸水深と異なる場合があります。

2 基本事項等  
 (1) 作成主体 神奈川県  
 (2) 指定年月日 令和4年8月5日  
 (3) 告示番号 酒匂川 神奈川県告示第338号  
 (4) 根拠法令 水防法(昭和24年法律第193号)第14条第2項  
 (5) 対象となる河川  
 酒匂川(実施区間: 左岸(足柄上郡山北町西1,760番地地先)静岡県境から足柄上郡山北町山北字役野まで 右岸(足柄上郡山北町西1,769番地地先)静岡県境から足柄上郡山北町平山字屋久野まで)  
 (6) 指定の前提となる降雨 酒匂川流域の日総雨量 355mm  
 (7) 関係市町村 山北町  
 (8) その他計算条件等  
 ① この図は酒匂川水系酒匂川において、堤防のある区間においては危険となる水位に達した時点で破堤及び越水、堤防のない区間においては溢水させたときの氾濫シミュレーション結果を基に作成したものです。  
 ② 氾濫計算は、対象区間を10m格子(計算メッシュという)に分割して、これを1単位として計算しています。また、計算メッシュの地盤高は航空レーザー測量等により作成した5mメッシュデータを使用しています。このため、微地形による影響が表せていない場合があります。



1 : 7,500

※A1出力時は1:7,500、A3出力時は1:15,000

この地図の作成に当たっては、国土地理院長の承認を得て、同院発行の基盤地図情報を使用した。(承認番号(複製)R3JHF323)なお、本製品を複製する場合には、国土地理院の長の承認を得なければならない。