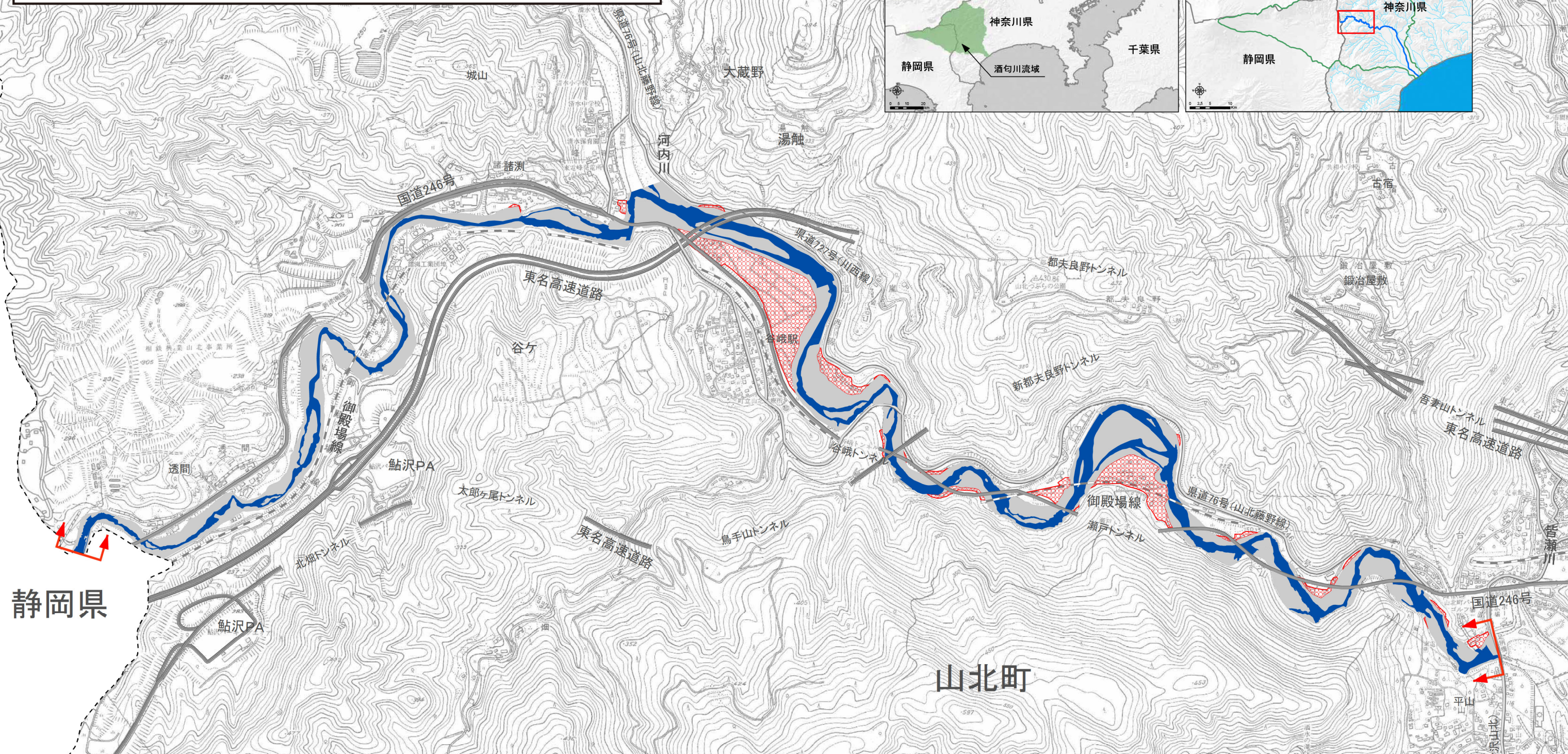


# 酒匂川水系酒匂川上流洪水浸水想定区域図 (家屋倒壊等氾濫想定区域(氾濫流))



静岡県

山北町

**凡例**

- 家屋倒壊等氾濫想定区域(氾濫流)
- 浸水想定区域の指定対象となる河川
- 市町村界

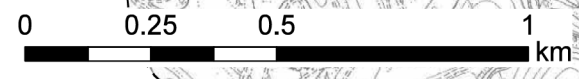
酒匂川水系酒匂川上流洪水浸水想定区域図(家屋倒壊等氾濫想定区域(氾濫流))

1 説明文

- (1) この図は、酒匂川水系酒匂川の対象区間について、家屋倒壊等をもたらすような氾濫の発生が想定される区域(家屋倒壊等氾濫想定区域)を表示した図面です。
- (2) この家屋倒壊等氾濫想定区域(氾濫流)は、現時点の酒匂川水系酒匂川の河道及び洪水調節施設の整備状況を勘案して、想定最大規模降雨に伴う洪水により酒匂川水系酒匂川が氾濫した場合の氾濫流の状況をシミュレーションにより予測したものです。
- (3) なお、このシミュレーションの実施にあたっては、酒匂川水系酒匂川以外の河川等の氾濫、シミュレーションの前提となる降雨を超える規模の降雨による氾濫、高潮及び内水による氾濫等を考慮していませんので、この家屋倒壊等氾濫想定区域(氾濫流)に指定されていない区域においても家屋倒壊・流出等が発生する場合があります。
- (4) また、家屋倒壊等氾濫想定区域(氾濫流)は、一定の仮定を与えて算定しており、(3)の条件に加え、倒壊等する家屋は直接基礎の標準的な木造家屋を想定していること、堤防の宅地側には家屋がない更地の状態で氾濫計算をしていること等の理由から、この区域の境界は厳密ではなく、あくまでも目安であることに留意して下さい。

2 基本事項等

- (1) 作成主体 神奈川県
- (2) 公表年月日 令和4年8月5日
- (3) 対象となる河川  
酒匂川(実施区間:左岸(足柄上郡山北町川西1,760番地地先)静岡県境から足柄上郡山北町山北字役野まで  
右岸(足柄上郡山北町川西1,769番地地先)静岡県境から足柄上郡山北町平山字屋久野まで)
- (4) 算出の前提となる降雨 酒匂川流域の日総雨量 530mm
- (5) 関係市町村 山北町



1:7,500

※A1出力時は1:7,500、A3出力時は1:15,000

この地図の作成に当たっては、国土地理院長の承認を得て、同院発行の基盤地図情報を使用した。(承認番号(複製)R3JHF323)なお、本製品を複製する場合には、国土地理院の長の承認を得なければならない。