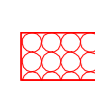
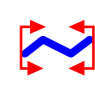
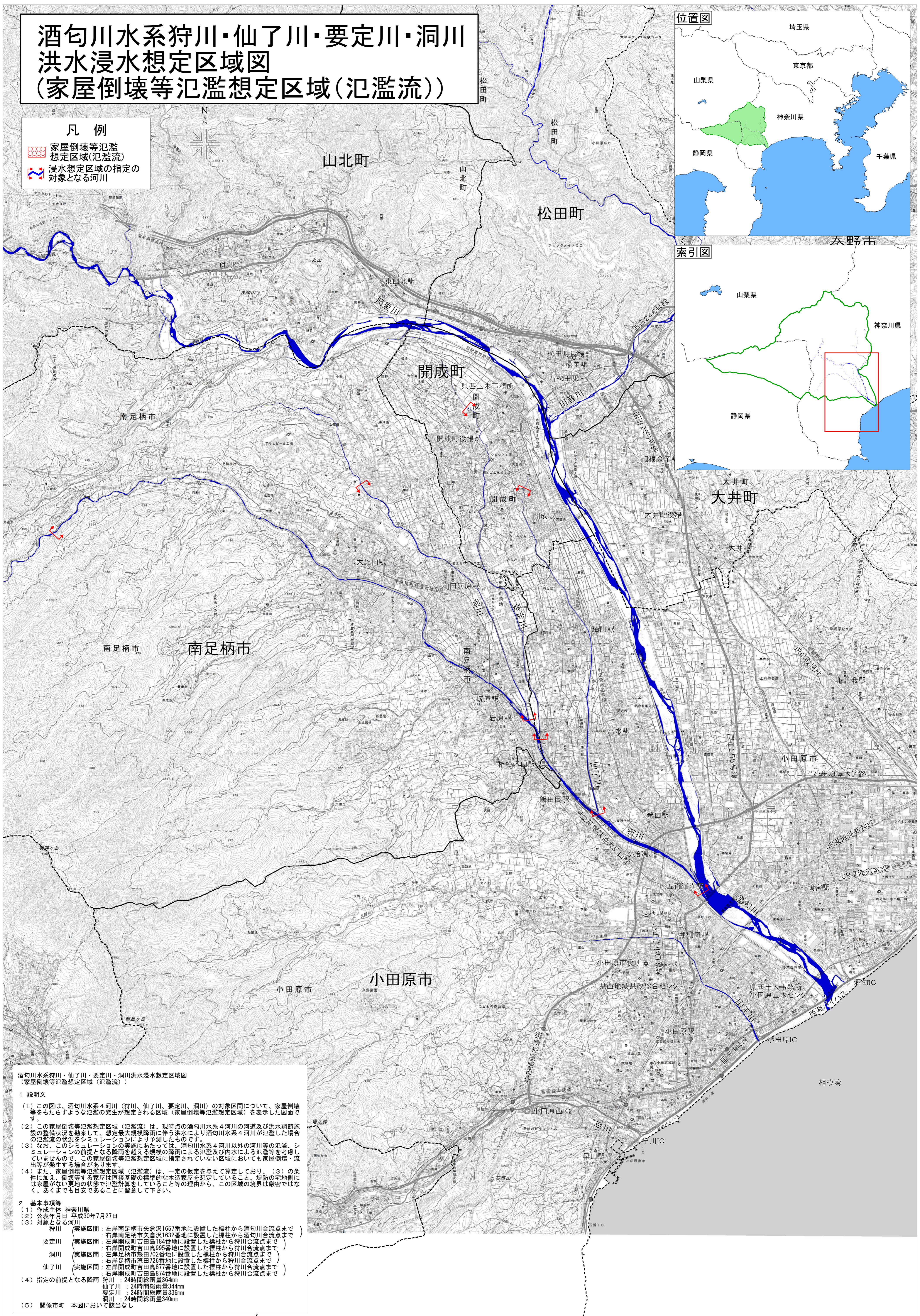
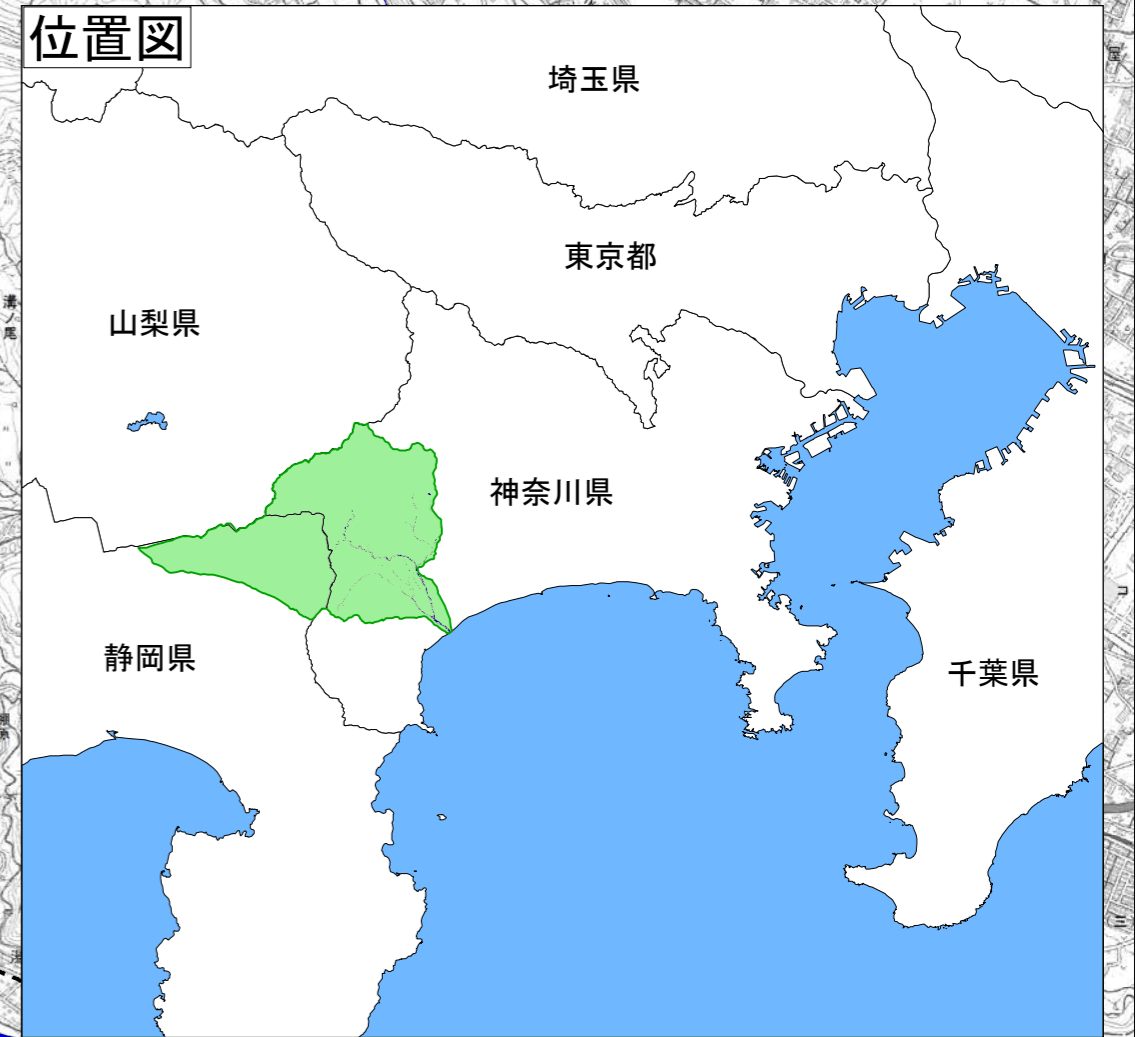


# 酒匂川水系狩川・仙了川・要定川・洞川 洪水浸水想定区域図 (家屋倒壊等氾濫想定区域(氾濫流))

## 凡例

-  家屋倒壊等氾濫想定区域(氾濫流)
-  浸水想定区域の指定の対象となる河川



**酒匂川水系狩川・仙了川・要定川・洞川洪水浸水想定区域図  
(家屋倒壊等氾濫想定区域(氾濫流))**

**1 説明文**

- (1) この図は、酒匂川水系4河川(狩川、仙了川、要定川、洞川)の対象区間について、家屋倒壊等をもたらすような氾濫の発生が想定される区域(家屋倒壊等氾濫想定区域)を表示した図面です。
- (2) この家屋倒壊等氾濫想定区域(氾濫流)は、現時点の酒匂川水系4河川の河道及び洪水調節施設の整備状況を勘案して、想定最大規模降雨に伴う洪水により酒匂川水系4河川が氾濫した場合の氾濫流の状況をシミュレーションにより予測したものです。
- (3) なお、このシミュレーションの実施にあたっては、酒匂川水系4河川以外の河川等の氾濫シミュレーションの前提となる降雨を超える規模の降雨による氾濫及び内水による氾濫等を考慮していませんので、この家屋倒壊等氾濫想定区域に指定されていない区域においても家屋倒壊・流出等が発生する場合があります。
- (4) また、家屋倒壊等氾濫想定区域(氾濫流)は、一定の仮定を与えて算定しており、(3)の条件に加え、倒壊等する家屋は直境基礎の標準的な木造家屋を想定していること、堤防の宅地側には家屋がない更地の状態で氾濫計算をしていること等の理由から、この区域の境界は厳密ではなく、あくまでも目安であることに留意して下さい。

**2 基本事項等**

- (1) 作成主体 神奈川県
- (2) 公表年月日 平成30年7月27日
- (3) 対象となる河川
  - 狩川 (実施区間: 左岸南足柄市矢倉沢1657番地に設置した標柱から酒匂川合流点まで / 右岸南足柄市矢倉沢1632番地に設置した標柱から酒匂川合流点まで)
  - 要定川 (実施区間: 左岸開成町吉田島184番地に設置した標柱から狩川合流点まで / 右岸開成町吉田島995番地に設置した標柱から狩川合流点まで)
  - 洞川 (実施区間: 左岸南足柄市怒田702番地に設置した標柱から狩川合流点まで / 右岸南足柄市怒田726番地に設置した標柱から狩川合流点まで)
  - 仙了川 (実施区間: 左岸開成町吉田島877番地に設置した標柱から狩川合流点まで / 右岸開成町吉田島874番地に設置した標柱から狩川合流点まで)
- (4) 指定の前提となる降雨
  - 狩川: 24時間総雨量364mm
  - 仙了川: 24時間総雨量344mm
  - 要定川: 24時間総雨量336mm
  - 洞川: 24時間総雨量340mm
- (5) 関係市町 本図において該当なし