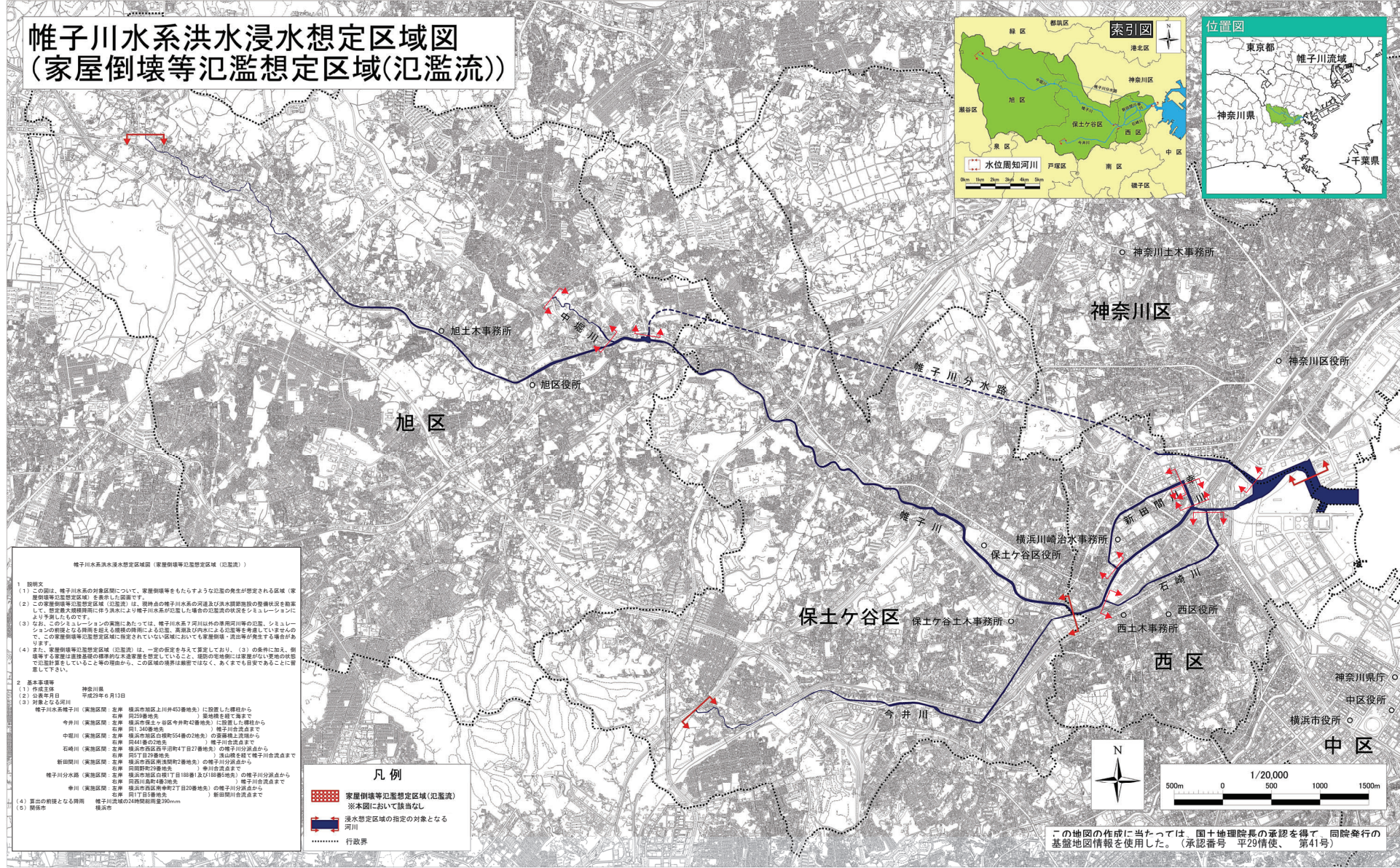
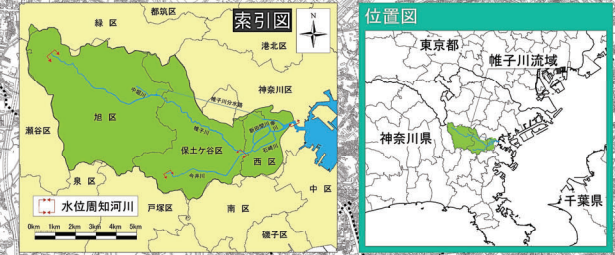


帷子川水系洪水浸水想定区域図 (家屋倒壊等氾濫想定区域(氾濫流))



帷子川水系洪水浸水想定区域図 (家屋倒壊等氾濫想定区域(氾濫流))

1 説明文
 (1) この図は、帷子川水系の対象区域について、家屋倒壊等をもたらすような氾濫の発生が想定される区域(家屋倒壊等氾濫想定区域)を表示した図面です。
 (2) この家屋倒壊等氾濫想定区域(氾濫流)は、現時点の帷子川水系の河床及び洪水調節施設の整備状況を勘案して、想定最大規模降雨に伴う洪水により帷子川水系が氾濫した場合の氾濫の状況をシミュレーションにより予測したものです。
 (3) なお、このシミュレーションの実施にあたっては、帷子川水系7河川以外の東海河川等の氾濫、シミュレーションの対象となる期間となる期間となる期間による氾濫、氾濫及び河床による氾濫等を考慮していませんので、この家屋倒壊等氾濫想定区域に指定されていない区域においても家屋倒壊、氾濫等が発生する場合があります。
 (4) また、家屋倒壊等氾濫想定区域(氾濫流)は、一定の仮定を与えて算定しており、(3)の条件に加え、倒壊等する家屋は家屋基礎の構造的な水浸家屋を想定していること、周辺の地形則には家屋がない空地の状態での氾濫計算としていること等の理由から、この区域の境界は厳密ではなく、あくまでも目安であることに留意して下さい。

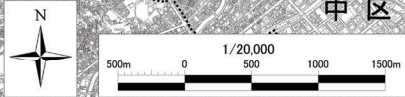
2 基本事項等
 (1) 作成年度 神奈川県
 (2) 公表年月日 平成29年6月13日
 (3) 対象となる河川
 帷子川水系
 帷子川(美地区区) 左岸 横濱市旭区上川井453番地先)に設置した樋柱から
 右岸 旭区を経て海まで
 今井川(美地区区) 左岸 横濱市旭区今井町45番地先)に設置した樋柱から
 右岸 同1,549番地先)まで
 中堀川(美地区区) 左岸 横濱市旭区白根町554番地の2地先)の高瀬橋上流側から
 右岸 同441番地の先)まで
 石崎川(美地区区) 左岸 横濱市西区百平沼町4丁目27番地先)の帷子川分派点から
 右岸 同分派点まで
 新田川(美地区区) 左岸 横濱市西区南浜町2番地先)の帷子川分派点から
 右岸 同分派点まで
 帷子川分水路(美地区区) 左岸 横濱市旭区白根1丁目188番地及び189番地先)の帷子川分派点から
 右岸 同分派点まで
 幸川(美地区区) 左岸 横濱市西区南幸町2丁目20番地先)の帷子川分派点から
 右岸 同1丁目5番地先)まで
 (4) 算出の対象となる時間 帷子川流域の24時間降雨量300mm
 (5) 関係市 横濱市

凡例

■ 家屋倒壊等氾濫想定区域(氾濫流)
 ※本図において該当なし

■ 洪水想定区域の指定の対象となる河川

..... 行政区界



この地図の作成に当たっては、国土地理院長の承認を得て、同院発行の基礎地図情報を使用した。(承認番号 平29情使、第41号)