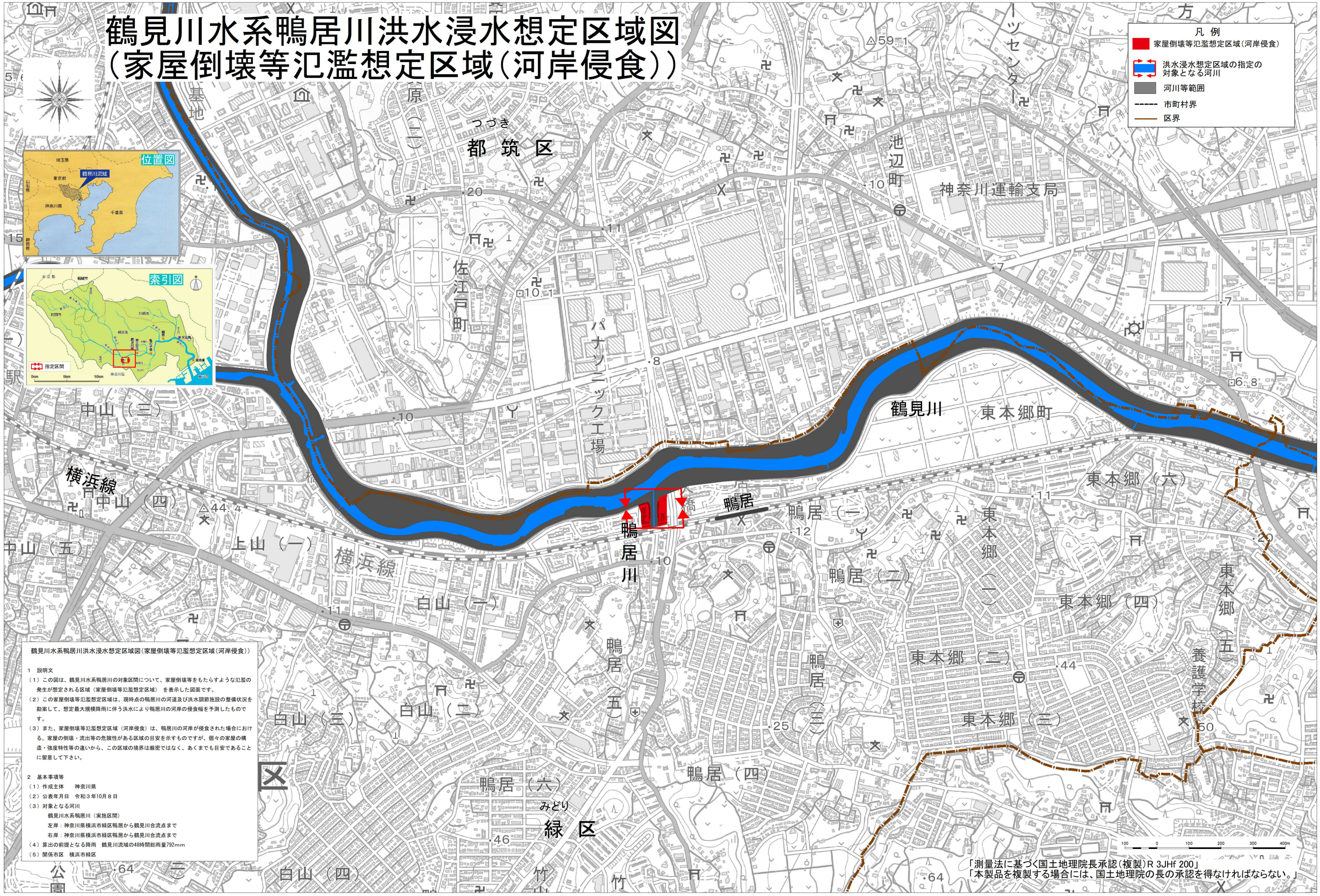
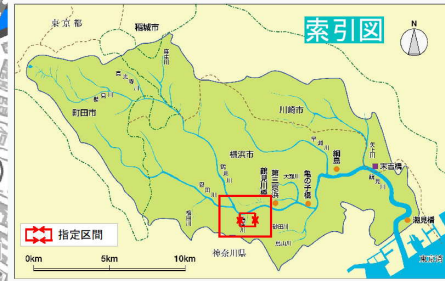


# 鶴見川水系鴨居川洪水浸水想定区域図 (家屋倒壊等氾濫想定区域(河岸侵食))

凡例

- 家屋倒壊等氾濫想定区域(河岸侵食)
- ⇄ 洪水浸水想定区域の指定の対象となる河川
- 河川等範囲
- 市町村界
- 区界



鶴見川水系鴨居川洪水浸水想定区域図(家屋倒壊等氾濫想定区域(河岸侵食))

1 説明文

(1) この図は、鶴見川水系鴨居川の対象区間について、家屋倒壊等をもたらすような氾濫の発生が想定される区域(家屋倒壊等氾濫想定区域)を表示した図面です。

(2) この家屋倒壊等氾濫想定区域は、現時点の鴨居川の河道及び洪水調節施設の整備状況を勘案して、想定最大規模降雨に伴う洪水により鴨居川の河岸の侵食幅を予測したものです。

(3) また、家屋倒壊等氾濫想定区域(河岸侵食)は、鴨居川の河岸が侵食された場合における、家屋の倒壊・流出等の危険性がある区域の目安を示すものですが、個々の家屋の構造・強度特性等の違いから、この区域の境界は厳密ではなく、あくまでも目安であることに留意して下さい。

2 基本事項等

(1) 作成主体 神奈川県

(2) 公表年月日 令和3年10月8日

(3) 対象となる河川

鶴見川水系鴨居川(実施区間)

左岸：神奈川県横浜市緑区鴨居から鶴見川合流点まで

右岸：神奈川県横浜市緑区鴨居から鶴見川合流点まで

(4) 算出の前提となる降雨 鶴見川流域の48時間総雨量792mm

(5) 関係市区 横浜市緑区

「測量法に基づく国土地理院長承認(複製)R 3JHF 200」  
「本製品を複製する場合には、国土地理院の長の承認を得なければならない。」