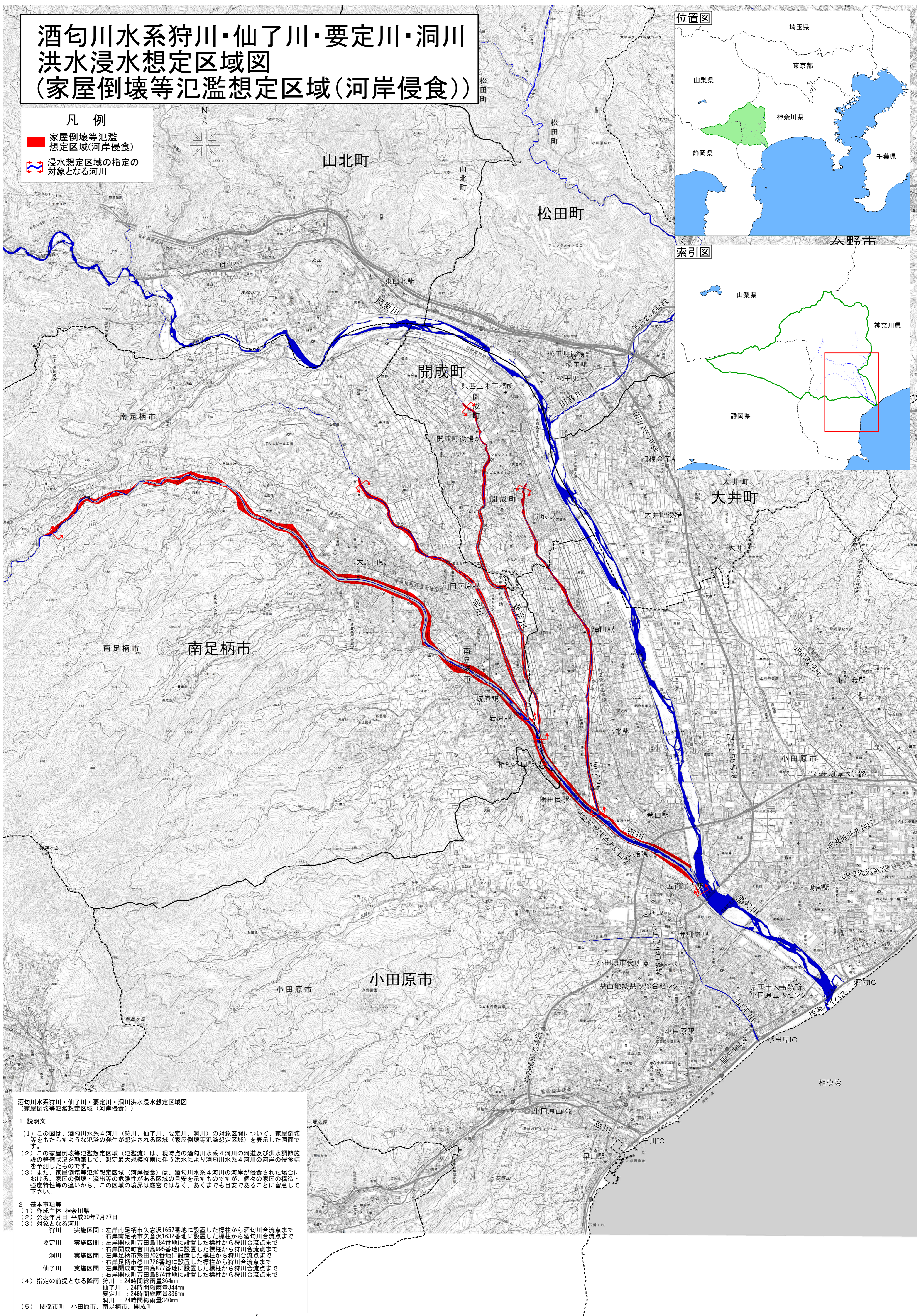
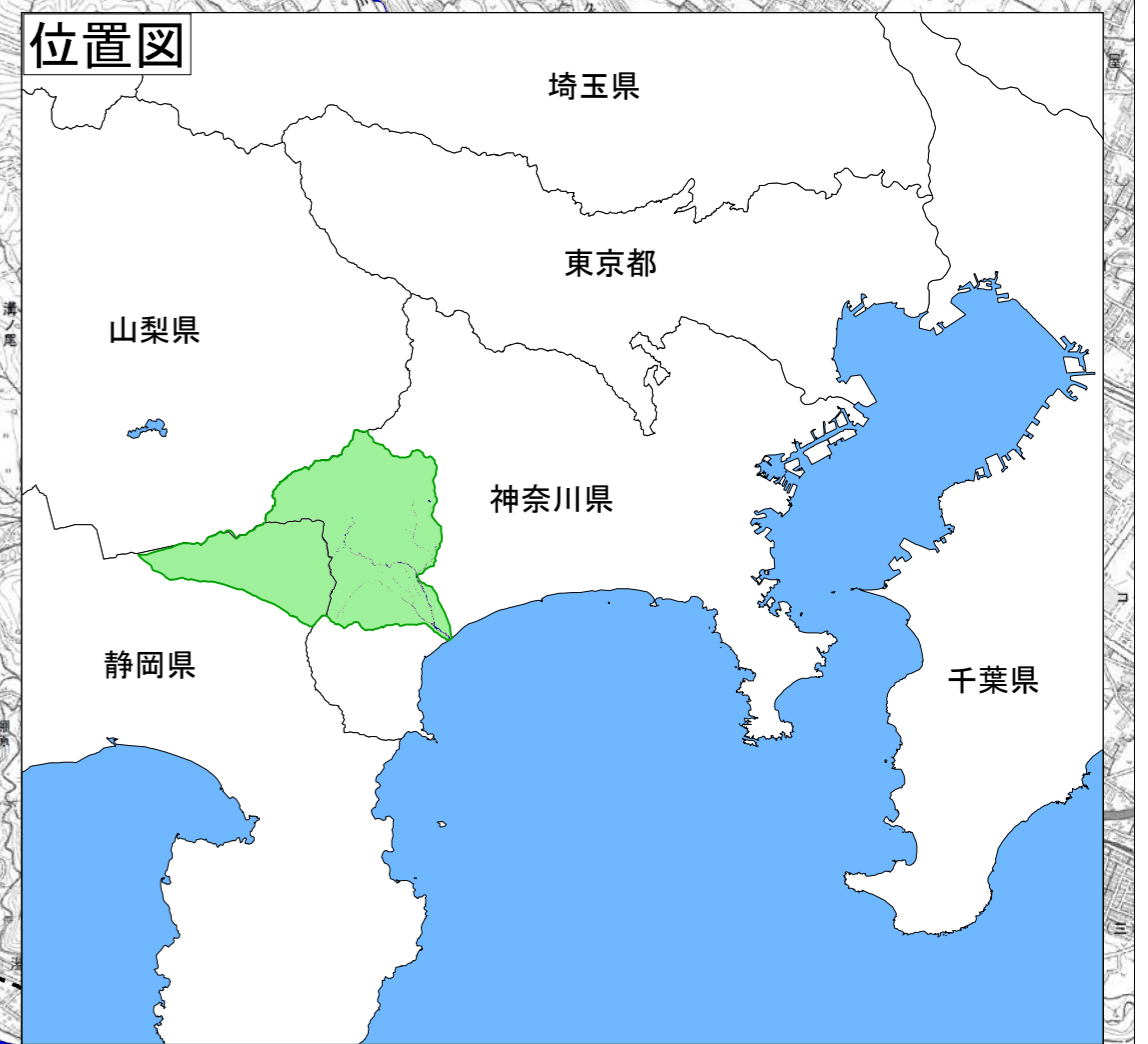


酒匂川水系狩川・仙了川・要定川・洞川 洪水浸水想定区域図 (家屋倒壊等氾濫想定区域(河岸侵食))

- 凡例**
- 家屋倒壊等氾濫想定区域(河岸侵食)
 - 浸水想定区域の指定の対象となる河川



酒匂川水系狩川・仙了川・要定川・洞川洪水浸水想定区域図
(家屋倒壊等氾濫想定区域(河岸侵食))

1 説明文

- この図は、酒匂川水系4河川(狩川、仙了川、要定川、洞川)の対象区間について、家屋倒壊等をもたらすような氾濫の発生が想定される区域(家屋倒壊等氾濫想定区域)を表示した図面です。
- この家屋倒壊等氾濫想定区域(氾濫流)は、現時点の酒匂川水系4河川の河道及び洪水調節施設の整備状況を勘案して、想定最大規模降雨に伴う洪水により酒匂川水系4河川の河岸の侵食幅を予測したものです。
- また、家屋倒壊等氾濫想定区域(河岸侵食)は、酒匂川水系4河川の河岸が侵食された場合における、家屋の倒壊・流出等の危険性がある区域の目安を示すものですが、個々の家屋の構造・強度特性等の違いから、この区域の境界は厳密ではなく、あくまでも目安であることに留意して下さい。

2 基本事項等

- 作成主体 神奈川県
- 公表年月日 平成30年7月27日
- 対象となる河川
 - 狩川 実施区間：左岸南足柄市矢倉沢1657番地に設置した標柱から酒匂川合流点まで
右岸南足柄市矢倉沢1632番地に設置した標柱から酒匂川合流点まで
 - 要定川 実施区間：左岸開成町吉田島184番地に設置した標柱から狩川合流点まで
右岸開成町吉田島995番地に設置した標柱から狩川合流点まで
 - 洞川 実施区間：左岸南足柄市怒田702番地に設置した標柱から狩川合流点まで
右岸南足柄市怒田726番地に設置した標柱から狩川合流点まで
 - 仙了川 実施区間：左岸開成町吉田島877番地に設置した標柱から狩川合流点まで
右岸開成町吉田島974番地に設置した標柱から狩川合流点まで
- 指定の前提となる降雨
 - 狩川：24時間総雨量364mm
 - 仙了川：24時間総雨量344mm
 - 要定川：24時間総雨量336mm
 - 洞川：24時間総雨量340mm
- 関係市町 小田原市、南足柄市、開成町