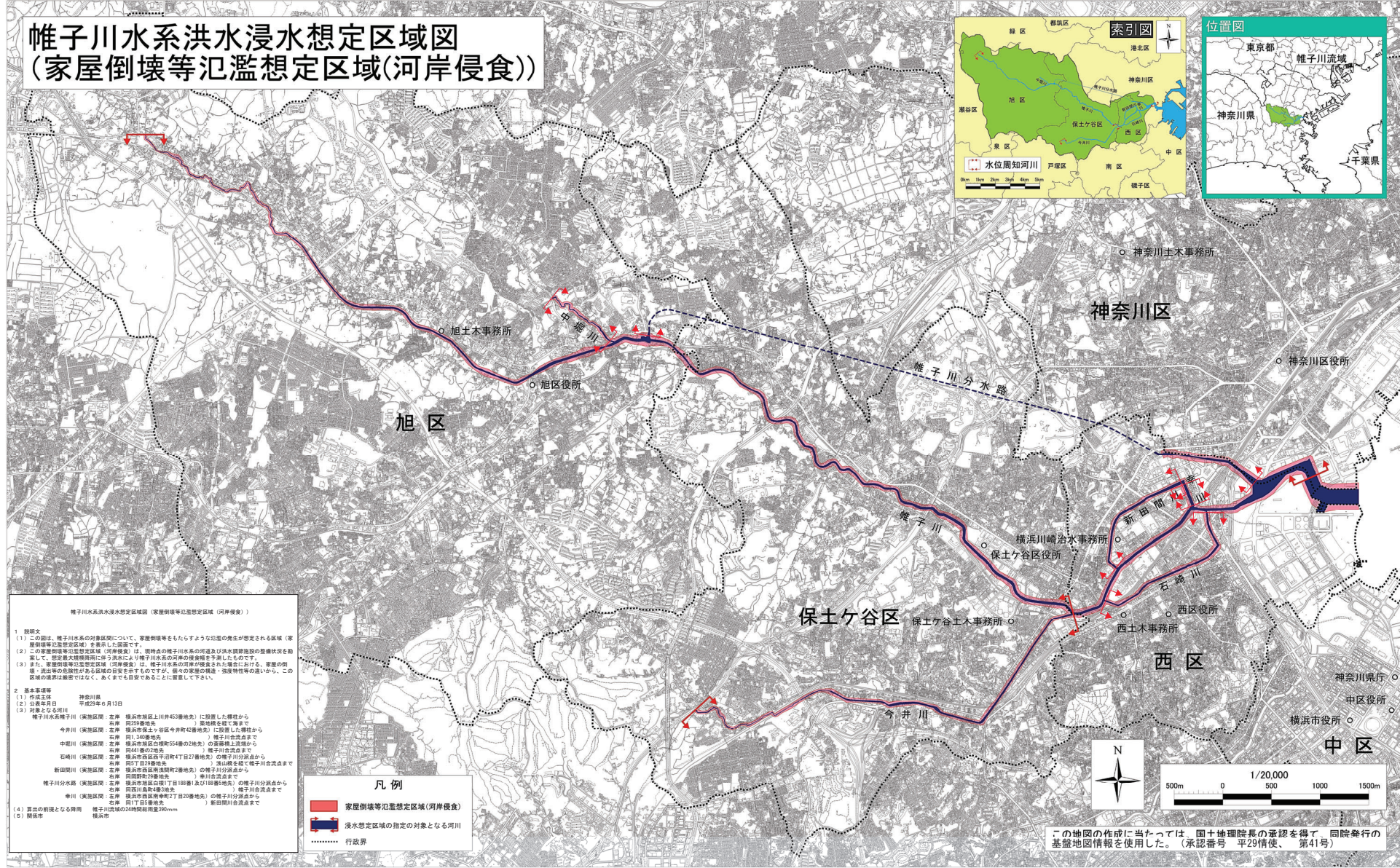


# 帷子川水系洪水浸水想定区域図 (家屋倒壊等氾濫想定区域(河岸侵食))



帷子川水系洪水浸水想定区域図(家屋倒壊等氾濫想定区域(河岸侵食))

1 説明文  
 (1) この図は、帷子川水系の対象区域において、家屋倒壊等をもたらすような氾濫の発生が想定される区域(家屋倒壊等氾濫想定区域)を表示した図面です。  
 (2) この家屋倒壊等氾濫想定区域(河岸侵食)は、現時点の帷子川水系の河道及び洪水調節施設の整備状況を勘案して、想定最大規模降雨に伴う洪水により帷子川水系の河岸の侵食幅を予測したものです。  
 (3) また、家屋倒壊等氾濫想定区域(河岸侵食)は、帷子川水系の河床が侵食されれば発生し得る。家屋の倒壊・流出等の危険性がある区域の目安を示すものですが、個々の家屋の構造・強度特性等の違いから、この区域の境界は厳密ではなく、あくまでも目安であることに留意して下さい。

2 基本事項  
 (1) 作成主体 神奈川県  
 (2) 公表年月日 平成29年6月19日  
 (3) 対応となる河川  
 帷子川水系帷子川(実施区域:左岸 横浜南地区上川井453番地先)に設置した樋柱から  
 右岸 同29番地先) 樋柱間を境として指定  
 今井川(実施区域:左岸 横浜保土ヶ谷区今井町4番地先)に設置した樋柱から  
 右岸 同1,340番地先) 帷子川合流点まで  
 中堀川(実施区域:左岸 横浜保土ヶ谷区榎154番の2地先)の支流上流部から  
 右岸 同441番の2地先) 帷子川合流点まで  
 石崎川(実施区域:左岸 横浜南地区高野町4丁目27番地先)の帷子川合流点から  
 右岸 同5丁目2番地先) 流山橋を経て帷子川合流点まで  
 新田間川(実施区域:左岸 横浜南地区高野町2番地先)の帷子川合流点から  
 右岸 同園野町2番地先) 幸川合流点まで  
 帷子川分水路(実施区域:左岸 横浜南地区の横丁目188番1及び188番地先)の帷子川分派点から  
 右岸 同11番地先) 帷子川合流点まで  
 幸川(実施区域:左岸 横浜南地区南幸町2丁目20番地先)の帷子川分派点から  
 右岸 同1丁目1番地先) 新田間川合流点まで

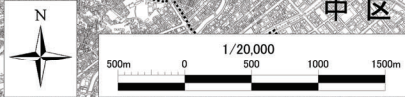
(4) 算出の前線となる降雨 帷子川流域の24時間降雨量30mm  
 (5) 関係市 横浜市

凡例

■ 家屋倒壊等氾濫想定区域(河岸侵食)

■ 洪水想定区域の指定の対象となる河川

..... 行政区界



この地図の作成に当たっては、国土地理院長の承認を得て、同院発行の基礎地図情報を使用した。(承認番号 平29情使、第41号)