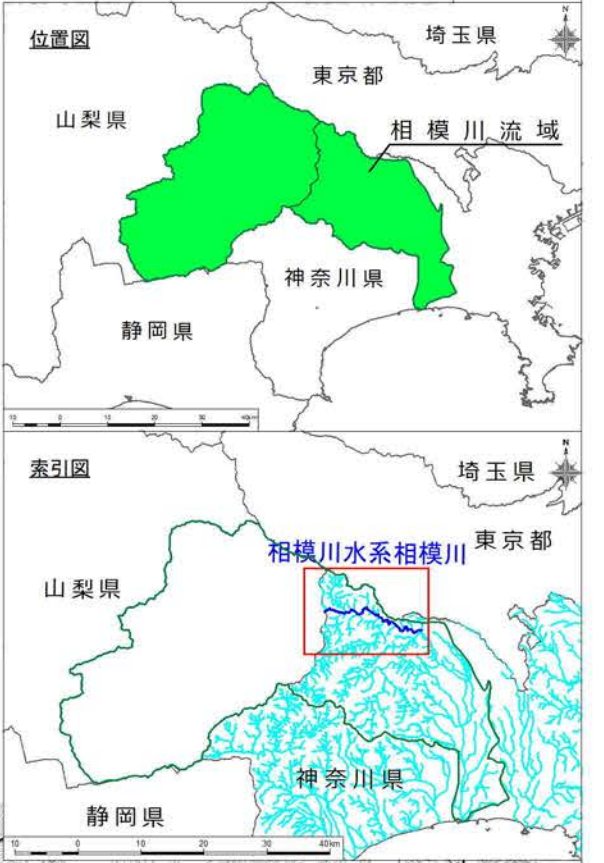
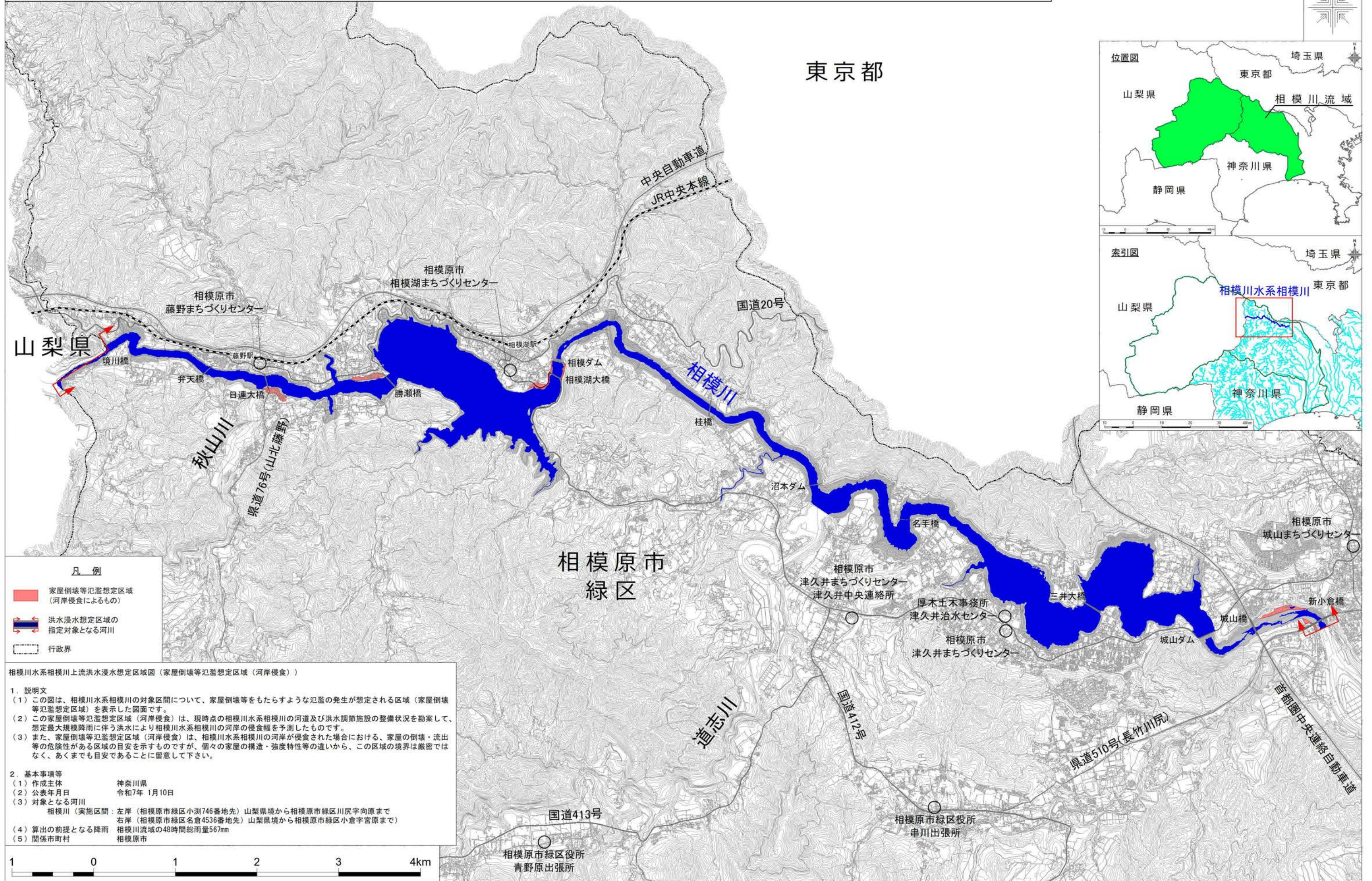


相模川水系相模川上流 洪水浸水想定区域図（家屋倒壊等氾濫想定区域（河岸侵食））



凡例

- 家屋倒壊等氾濫想定区域（河岸侵食によるもの）
- 洪水浸水想定区域の指定対象となる河川
- 行政界

相模川水系相模川上流洪水浸水想定区域図（家屋倒壊等氾濫想定区域（河岸侵食））

1. 説明文

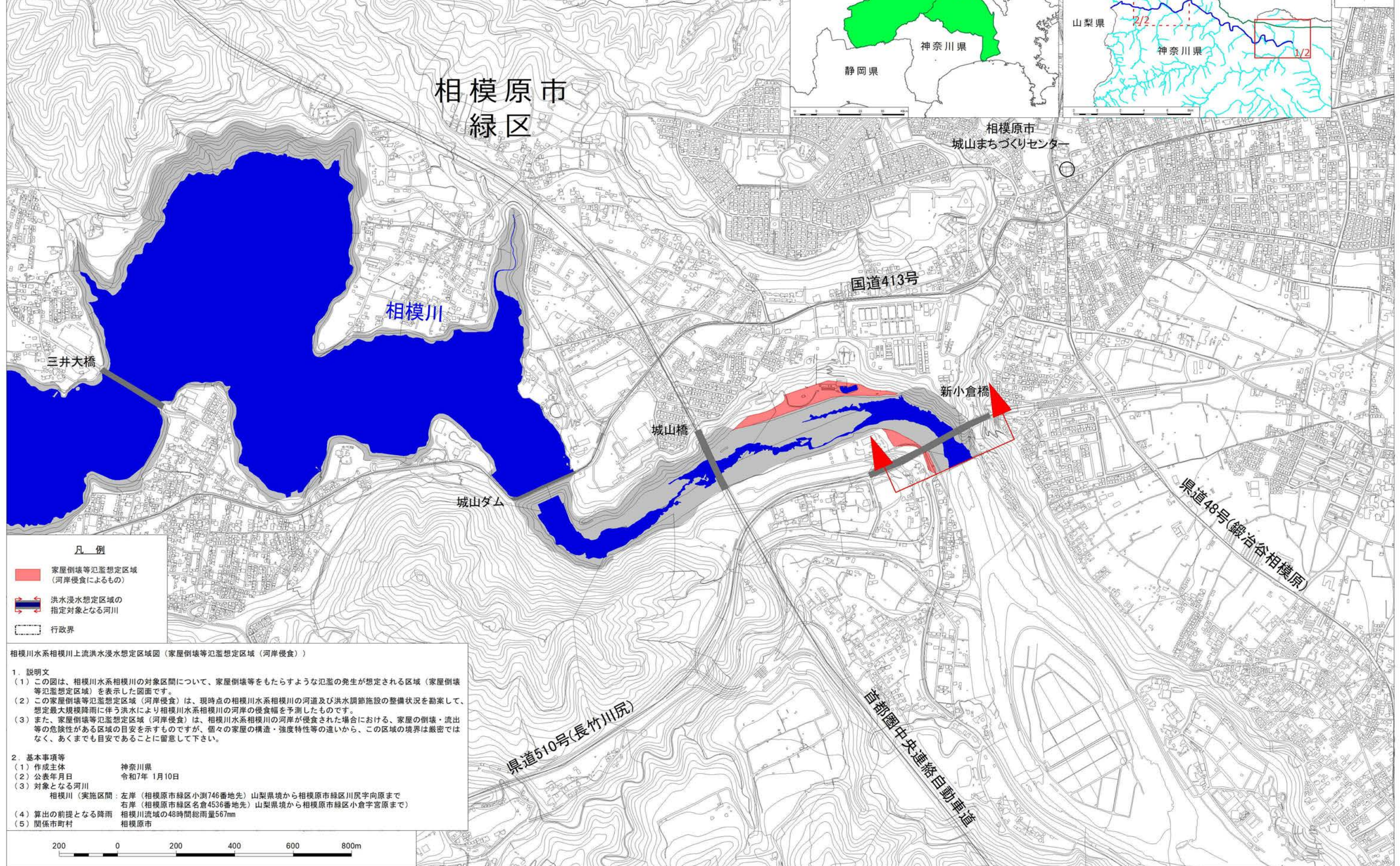
- この図は、相模川水系相模川の対象区間について、家屋倒壊等をもたらすような氾濫の発生が想定される区域（家屋倒壊等氾濫想定区域）を表示した図面です。
- この家屋倒壊等氾濫想定区域（河岸侵食）は、現時点の相模川水系相模川の河道及び洪水調節施設の整備状況を勘案して、想定最大規模降雨に伴う洪水により相模川水系相模川の河岸の侵食幅を予測したものです。
- また、家屋倒壊等氾濫想定区域（河岸侵食）は、相模川水系相模川の河岸が侵食された場合における、家屋の倒壊・流出等の危険性がある区域の目安を示すものですが、個々の家屋の構造・強度特性等の違いから、この区域の境界は厳密ではなく、あくまでも目安であることに留意して下さい。

2. 基本事項等

(1) 作成主体	神奈川県
(2) 公表年月日	令和7年 1月10日
(3) 対象となる河川	相模川（実施区間：左岸（相模原市緑区小淵746番地先）山梨県境から相模原市緑区川尻字向原まで 右岸（相模原市緑区名倉4536番地先）山梨県境から相模原市緑区小倉字宮原まで）
(4) 算出の前提となる降雨	相模川流域の48時間総雨量567mm
(5) 関係市町村	相模原市

この地図の作成に当たっては、国土地理院長の承認を得て、同院発行の基盤地図情報を使用した。「測量法に基づく国土地理院長承認（使用）R 5.Jls 800」
 ※A1版出力時は1:21000、A3版出力時は1:42000

相模川水系相模川上流 洪水浸水想定区域図 (家屋倒壊等氾濫想定区域 (河岸侵食)) 拡大図1/2



凡例

- 家屋倒壊等氾濫想定区域 (河岸侵食によるもの)
- 洪水浸水想定区域の指定対象となる河川
- 行政界

相模川水系相模川上流洪水浸水想定区域図 (家屋倒壊等氾濫想定区域 (河岸侵食))

1. 説明文

- (1) この図は、相模川水系相模川の対象区間について、家屋倒壊等をもたらすような氾濫の発生が想定される区域 (家屋倒壊等氾濫想定区域) を表示した図面です。
- (2) この家屋倒壊等氾濫想定区域 (河岸侵食) は、現時点の相模川水系相模川の河道及び洪水調節施設の整備状況を勘案して、想定最大規模降雨に伴う洪水により相模川水系相模川の河岸の侵食幅を予測したものです。
- (3) また、家屋倒壊等氾濫想定区域 (河岸侵食) は、相模川水系相模川の河岸が侵食された場合における、家屋の倒壊・流出等の危険性がある区域の目安を示すものですが、個々の家屋の構造・強度特性等の違いから、この区域の境界は厳密ではなく、あくまでも目安であることに留意して下さい。

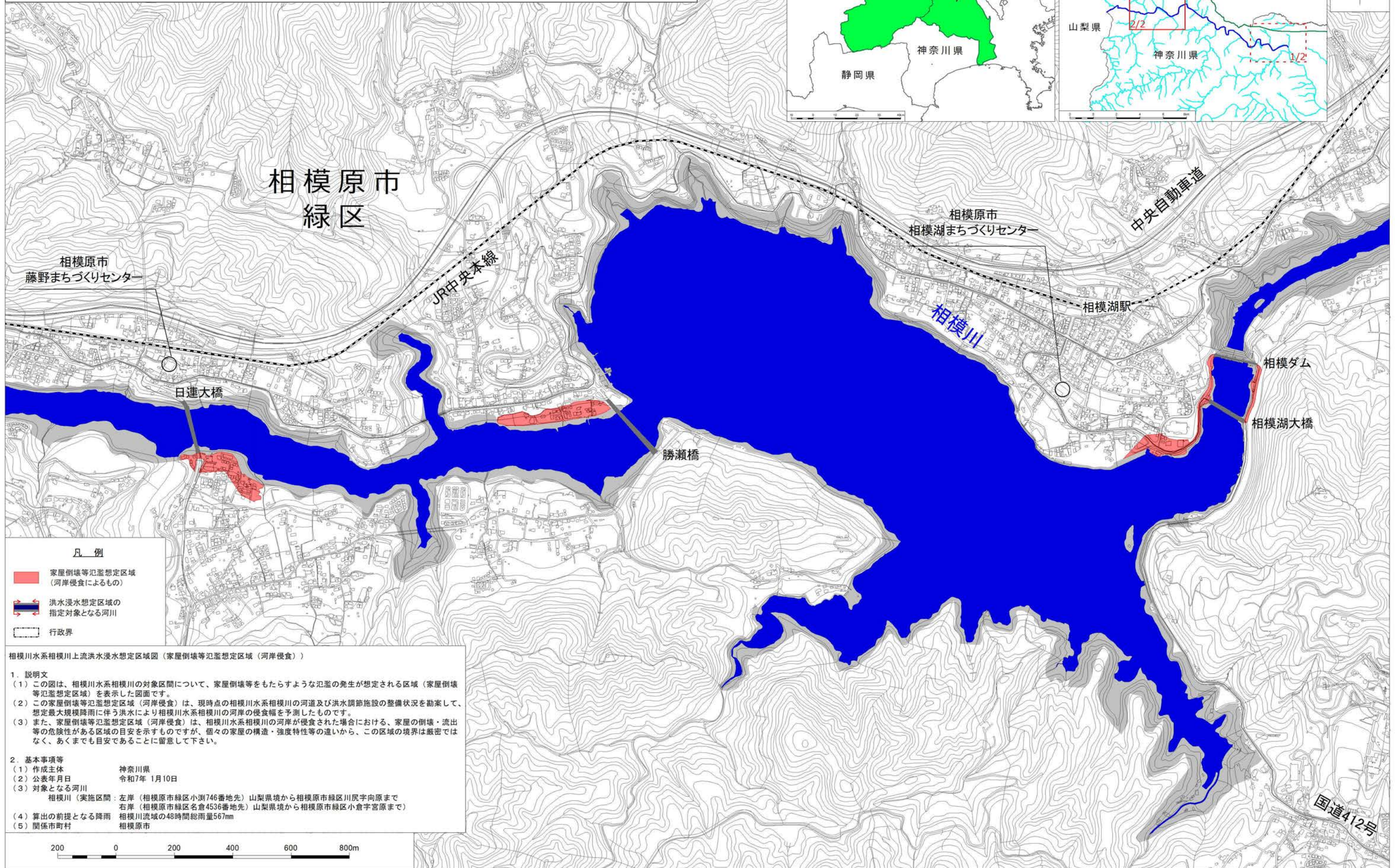
2. 基本事項等

(1) 作成主体	神奈川県
(2) 公表年月日	令和7年 1月10日
(3) 対象となる河川	相模川 (実施区間: 左岸 (相模原市緑区小淵746番地先) 山梨県境から相模原市緑区川尻字向原まで 右岸 (相模原市緑区名倉4536番地先) 山梨県境から相模原市緑区小倉字宮原まで)
(4) 算出の前提となる降雨	相模川流域の48時間総雨量567mm
(5) 関係市町村	相模原市



この地図の作成に当たっては、国土地理院長の承認を得て、同院発行の基盤地図情報を使用した。「測量法に基づく国土地理院長承認 (使用) R 5.Jhs 800」
※A1版出力時は1:6000、A3版出力時は1:12000

相模川水系相模川上流 洪水浸水想定区域図 (家屋倒壊等氾濫想定区域 (河岸侵食)) 拡大図2/2



相模原市
緑区

相模原市
藤野まちづくりセンター

日連大橋

JR中央本線

勝瀬橋

相模原市
相模湖まちづくりセンター

相模川

相模湖駅

中央自動車道

相模ダム

相模湖大橋

国道412号

凡例

- 家屋倒壊等氾濫想定区域
(河岸侵食によるもの)
- 洪水浸水想定区域の
指定対象となる河川
- 行政界

相模川水系相模川上流洪水浸水想定区域図 (家屋倒壊等氾濫想定区域 (河岸侵食))

1. 説明文
 (1) この図は、相模川水系相模川の対象区間について、家屋倒壊等をもたらすような氾濫の発生が想定される区域 (家屋倒壊等氾濫想定区域) を表示した図面です。
 (2) この家屋倒壊等氾濫想定区域 (河岸侵食) は、現時点の相模川水系相模川の河道及び洪水調節施設の整備状況を勘案して、想定最大規模降雨に伴う洪水により相模川水系相模川の河岸の侵食幅を予測したものです。
 (3) また、家屋倒壊等氾濫想定区域 (河岸侵食) は、相模川水系相模川の河岸が侵食された場合における、家屋の倒壊・流出等の危険性がある区域の目安を示すものですが、個々の家屋の構造・強度特性等の違いから、この区域の境界は厳密ではなく、あくまでも目安であることに留意して下さい。

2. 基本事項等
 (1) 作成主体 神奈川県
 (2) 公表年月日 令和7年 1月10日
 (3) 対象となる河川
 相模川 (実施区間: 左岸 (相模原市緑区小淵746番地先) 山梨県境から相模原市緑区川尻字向原まで
 右岸 (相模原市緑区名倉4536番地先) 山梨県境から相模原市緑区小倉字宮原まで)
 相模川流域の48時間総雨量567mm
 (4) 算出の前提となる降雨
 相模川流域の48時間総雨量567mm
 (5) 関係市町村 相模原市



この地図の作成に当たっては、国土地理院長の承認を得て、同院発行の基盤地図情報を使用した。「測量法に基づく国土地理院長承認 (使用) R 5Jls 800」
 ※A1版出力時は1:6000、A3版出力時は1:12000