

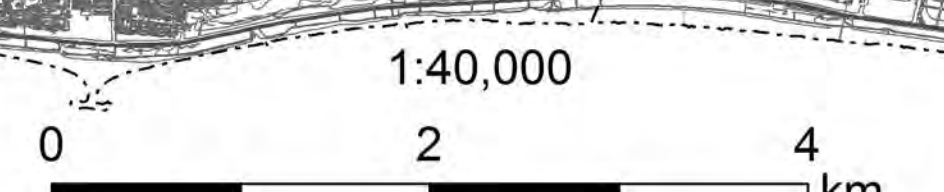
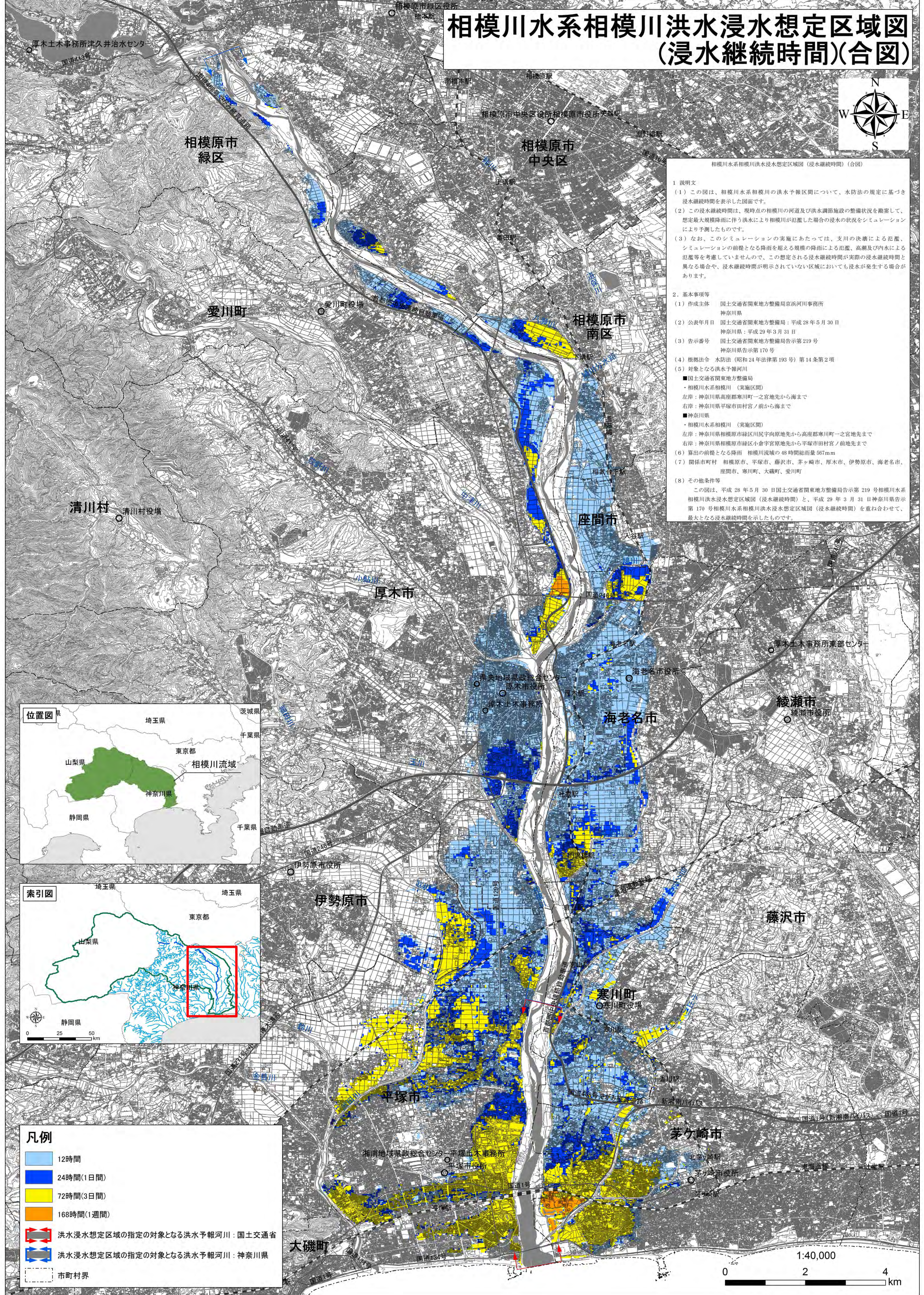
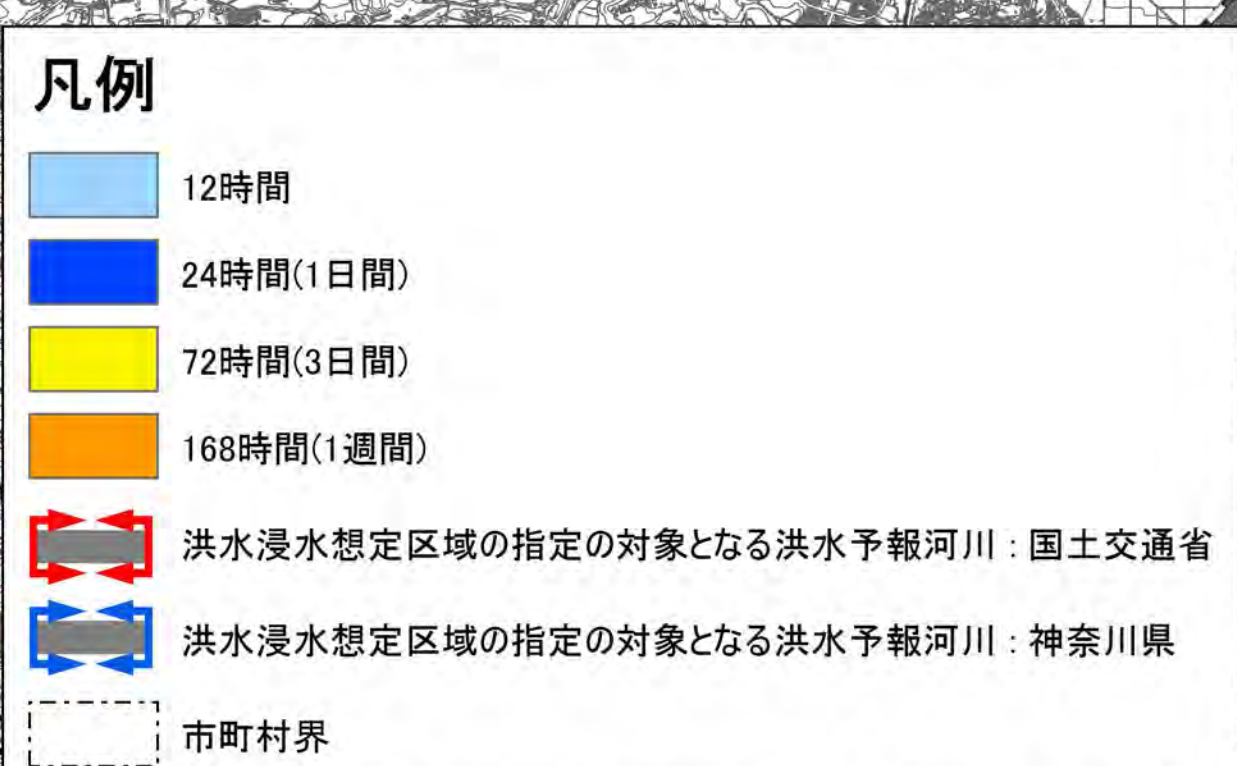
相模川水系相模川洪水浸水想定区域図 (浸水継続時間)(合図)



相模川水系相模川洪水浸水想定区域図 (浸水継続時間) (合図)

1 説明文
 (1) この図は、相模川水系相模川の洪水予報区間について、水防法の規定に基づき浸水継続時間を表示した図面です。
 (2) この浸水継続時間は、現時点の相模川の河道及び洪水調節施設の整備状況を勘案して、想定最大規模降雨に伴う洪水により相模川が氾濫した場合の浸水の状況をシミュレーションにより予測したものです。
 (3) なお、このシミュレーションの実施にあたっては、支川の決壊による氾濫、シミュレーションの前提となる降雨を超える規模の降雨による氾濫、高潮及び内水による氾濫等を考慮していませんので、この想定される浸水継続時間が実際の浸水継続時間と異なる場合や、浸水継続時間が明示されていない区域においても浸水が発生する場合があります。

2. 基本事項等
 (1) 作成主体 国土交通省関東地方整備局京浜河川事務所 神奈川県
 (2) 公表年月日 国土交通省関東地方整備局：平成28年5月30日 神奈川県：平成29年3月31日
 (3) 告示番号 国土交通省関東地方整備局告示第219号 神奈川県告示第170号
 (4) 根拠法令 水防法(昭和24年法律第193号)第14条第2項
 (5) 対象となる洪水予報河川
 ■国土交通省関東地方整備局
 ・相模川水系相模川(実施区間)
 左岸：神奈川県高尾郡寒川町一之宮地先から海まで
 右岸：神奈川県平塚市田村宮ノ前から海まで
 ■神奈川県
 ・相模川水系相模川(実施区間)
 左岸：神奈川県相模原市緑区川尻字向原地先から高尾郡寒川町一之宮地先まで
 右岸：神奈川県相模原市緑区小倉字宮原地先から平塚市田村宮ノ前地先まで
 (6) 算出の前提となる降雨 相模川流域の48時間総雨量567mm
 (7) 関係市町村 相模原市、平塚市、藤沢市、茅ヶ崎市、厚木市、伊勢原市、海老名市、座間市、寒川町、大磯町、愛川町
 (8) その他条件等
 この図は、平成28年5月30日国土交通省関東地方整備局告示第219号相模川水系相模川洪水浸水想定区域図(浸水継続時間)と、平成29年3月31日神奈川県告示第170号相模川水系相模川洪水浸水想定区域図(浸水継続時間)を重ね合わせて、最大となる浸水継続時間を示したものです。



この地図の作成に当たっては、国土地理院長の承認を得て、同院発行の基礎地図情報を使用した。(承認番号 平28情使、第1147号)