

相模川水系中津川洪水浸水想定区域図(計画規模)



相模川水系中津川洪水浸水想定区域図(計画規模)

1 説明文

(1) この図は、相模川水系中津川の水位周知区間について、水防法の規定に基づき計画降雨により浸水が想定される区域、浸水した場合に想定される水深を表示した図面です。

(2) この洪水浸水想定区域図は、現時点の中津川の河道及び洪水調節施設の整備状況を勘案して、洪水防除に関する計画の基本となる年超過確率1/100(毎年、1年間にその規模を超える洪水が発生する確率が1/100(1%))の降雨に伴う洪水により中津川が氾濫した場合の浸水の状況をシミュレーションにより予測したものです。

(3) なお、このシミュレーションの実施にあたっては、支川の決壊による氾濫、シミュレーションの前提となる降雨を超える規模の降雨による氾濫、高潮及び内水による氾濫等を考慮していませんので、この浸水が想定される区域以外の区域においても浸水が発生する場合や、想定される水深が実際の浸水深と異なる場合があります。

2 基本事項等

(1) 作成主体 神奈川県

(2) 公表年月日 平成29年3月31日

(3) 告示番号 神奈川県告示第171号

(4) 根拠法令 水防法(昭和24年法律第193号)第14条第2項

(5) 対象となる水位周知河川
・中津川(実施区間)
左岸:宮ヶ瀬ダム下流から相模川合流点まで
右岸:宮ヶ瀬ダム下流から相模川合流点まで

(6) 算出の前提となる降雨 中津川流域の48時間総雨量439mm

(7) 関係市町村 厚木市、愛川町

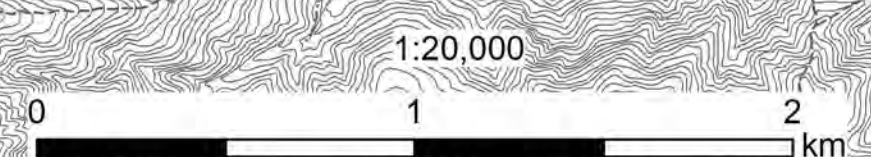
凡例

浸水した場合に想定される水深(ランク別)

- 0.0~0.5m未満の区間
- 0.5m~3.0m未満の区間
- 3.0~5.0m未満の区間

洪水浸水想定区域の指定の対象となる水位周知河川

市町村界



伊勢原市

