

# 相模川水系中津川洪水浸水想定区域図(家屋倒壊等氾濫想定区域(河岸侵食))



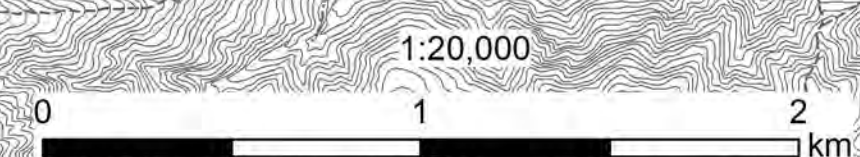
相模川水系中津川洪水浸水想定区域図(家屋倒壊等氾濫想定区域(河岸侵食))

1 説明文  
 (1) この図は、相模川水系中津川の水位周知区間について、家屋倒壊等をもたらすような氾濫の発生が想定される区域(家屋倒壊等氾濫想定区域)を表示した図面です。  
 (2) この家屋倒壊等氾濫想定区域は、現時点の中津川の河道及び洪水調節施設の整備状況を勘案して、想定最大規模降雨に伴う洪水による中津川の河岸の侵食幅を予測したものです。  
 (3) また、家屋倒壊等氾濫想定区域(河岸侵食)は、中津川の河岸が侵食された場合における、家屋の倒壊・流出等の危険性がある区域の目安を示すものですが、個々の家屋の構造・強度特性等の違いから、この区域の境界は厳密ではなく、あくまでも目安であることに留意して下さい。

2 基本事項等  
 (1) 作成主体 神奈川県  
 (2) 公表年月日 平成29年3月31日  
 (3) 対象となる水位周知河川  
 ・相模川水系中津川(実施区間)  
 左岸:宮ヶ瀬ダム下流から相模川合流点まで  
 右岸:宮ヶ瀬ダム下流から相模川合流点まで  
 (4) 算出の前提となる降雨 中津川流域の48時間総雨量822mm  
 (5) 関係市町村 厚木市、愛川町

凡例

- 家屋倒壊等氾濫想定区域(河岸侵食)
- 洪水浸水想定区域の指定の対象となる水位周知河川
- 市町村界



伊勢原市