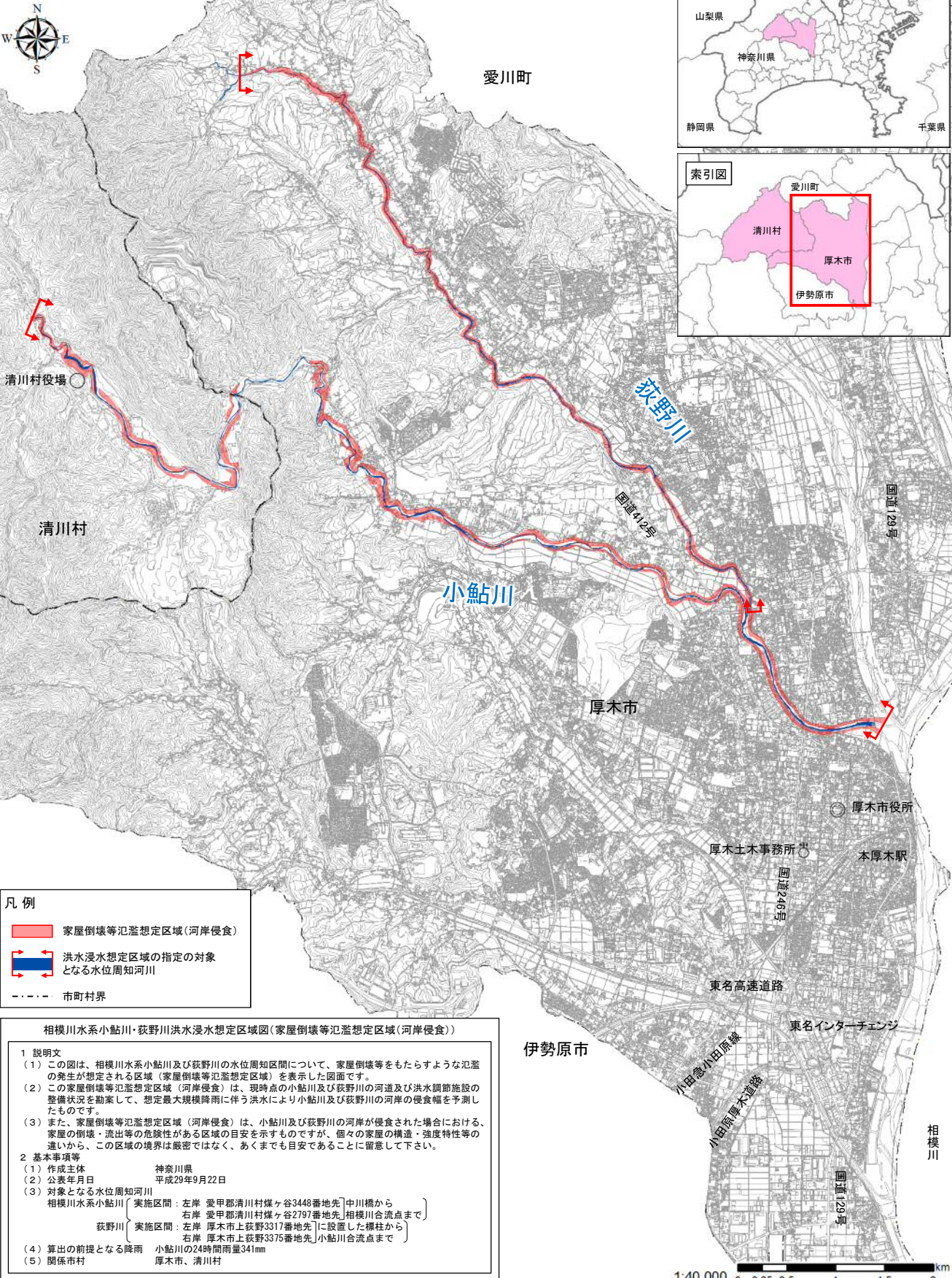


相模川水系小鮎川・荻野川洪水浸水想定区域図 (家屋倒壊等氾濫想定区域(河岸侵食))



- 凡例**
- 家屋倒壊等氾濫想定区域(河岸侵食)
 - 洪水浸水想定区域の指定の対象となる水位周知河川
 - 市町村界

相模川水系小鮎川・荻野川洪水浸水想定区域図(家屋倒壊等氾濫想定区域(河岸侵食))

1 説明文

- (1) この図は、相模川水系小鮎川及び荻野川の水位周知区間について、家屋倒壊等をもたらすような氾濫の発生が想定される区域(家屋倒壊等氾濫想定区域)を表示した図面です。
- (2) この家屋倒壊等氾濫想定区域(河岸侵食)は、現時点の小鮎川及び荻野川の河道及び洪水調節施設の整備状況を勘案して、想定最大規模降雨に伴う洪水により小鮎川及び荻野川の河岸の侵食幅を予測したものです。
- (3) また、家屋倒壊等氾濫想定区域(河岸侵食)は、小鮎川及び荻野川の河岸が侵食された場合における、家屋の倒壊・流出等の危険性がある区域の目安を示すものですが、個々の家屋の構造・強度特性等の違いから、この区域の境界は厳密ではなく、あくまでも目安であることに留意して下さい。

2 基本事項等

- (1) 作成主体 神奈川県
- (2) 公表年月日 平成29年9月22日
- (3) 対象となる水位周知河川

相模川水系小鮎川	実施区間：左岸 愛甲郡清川村煤ヶ谷3448番地先(中川橋から)	右岸 愛甲郡清川村煤ヶ谷2797番地先(相模川合流点まで)
荻野川	実施区間：左岸 厚木市上荻野3317番地先(に設置した樺柱から)	右岸 厚木市上荻野3375番地先(小鮎川合流点まで)
- (4) 算出の前提となる降雨 小鮎川の24時間雨量341mm
- (5) 関係市村 厚木市、清川村

この地図の作成に当たっては、国土地理院長の承認を得て、同院発行の基礎地図情報を使用した。
(承認番号 平29情使、第345号)