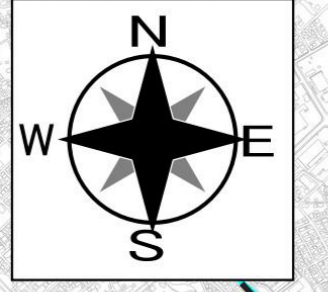


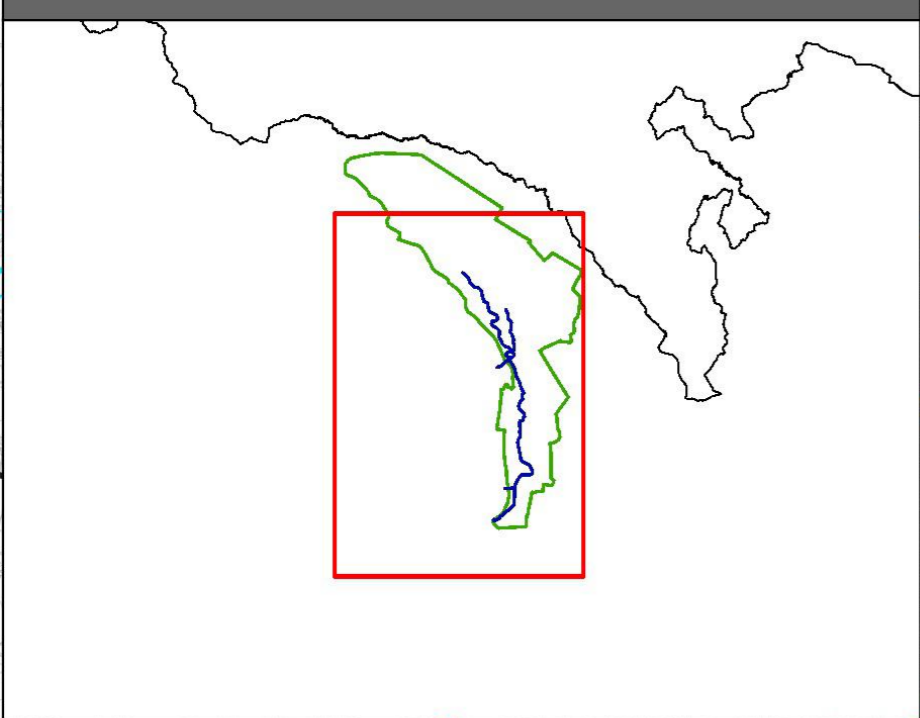
# 相模川水系鳩川・道保川洪水浸水想定区域図(家屋倒壊等氾濫想定区域(河岸侵食))



## 位置図



## 索引図



## 凡例

- 家屋倒壊等氾濫想定区域(河岸侵食)
- ⇄ 洪水浸水想定区域の指定の対象となる水位周知河川
- 準用河川
- - - 市町村界
- 国道・自動車専用道路
- 県道
- JR
- 私鉄

## 相模川水系鳩川・道保川洪水浸水想定区域図(家屋倒壊等氾濫想定区域(河岸侵食))

### 1 説明文

- (1) この図は、相模川水系鳩川及び道保川の水位周知区間について、家屋倒壊等をもたらすような氾濫の発生が想定される区域(家屋倒壊等氾濫想定区域)を表示した図面です。
- (2) この家屋倒壊等氾濫想定区域(河岸侵食)は、現時点の鳩川及び道保川の河道及び洪水調節施設の整備状況を勘案して、想定最大規模降雨に伴う洪水により鳩川及び道保川の河岸の侵食幅を予測したものです。
- (3) また、家屋倒壊等氾濫想定区域(河岸侵食)は、鳩川及び道保川の河岸が侵食された場合における、家屋の倒壊・流出等の危険性がある区域の目安を示すものですが、個々の家屋の構造・強度特性等の違いから、この区域の境界は厳密ではなく、あくまでも目安であることを留意して下さい。

### 2 基本事項等

- (1) 作成主体 神奈川県
- (2) 公表年月日 平成30年12月21日
- (3) 対象となる水位周知河川
 

相模川水系 鳩川	実施区間	左岸: 相模原市中央区上溝2130番の1地先	千歳橋から相模川合流点まで
		右岸: 相模原市中央区上溝1983番地先	
道保川	実施区間	左岸: 相模原市南区下溝字袋澤2303番の1地先	鳩川合流点まで
		右岸: 相模原市南区下溝字袋澤2501番の1地先	
- (4) 算出の前提となる降雨 鳩川上流(千歳橋～鳩川分水路区間)、道保川: 24時間総雨量333mm  
鳩川下流(鳩川分水路～相模川合流点区間): 24時間総雨量326mm
- (5) 関係市町村 相模原市、海老名市、座間市

