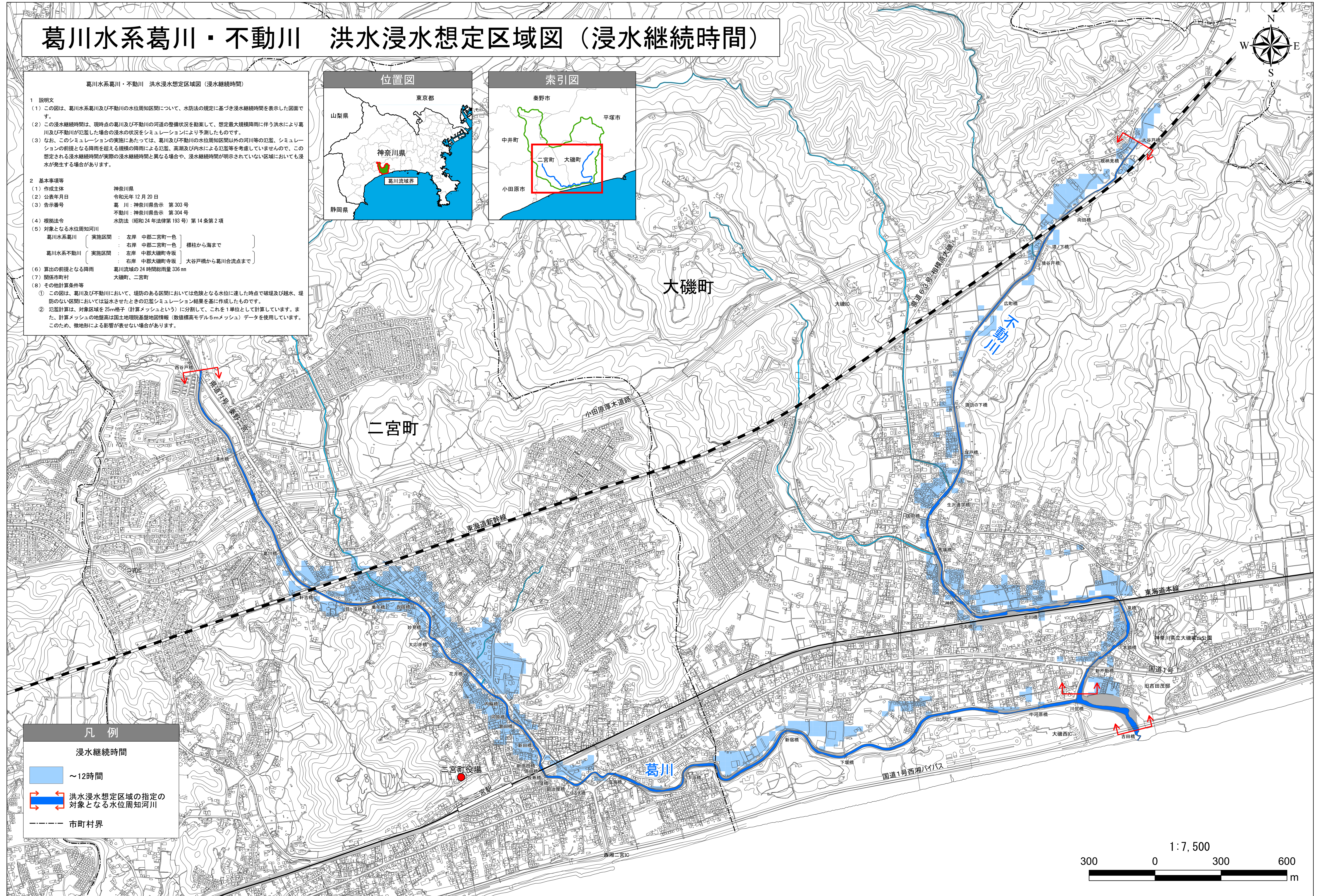


葛川水系葛川・不動川 洪水浸水想定区域図（浸水継続時間）



葛川水系葛川・不動川 洪水浸水想定区域図（浸水継続時間）

- 1 説明文
- (1) この図は、葛川水系葛川及び不動川の水位周知区間について、水防法の規定に基づき浸水継続時間を表示した図面です。
 - (2) この浸水継続時間は、現時点の葛川及び不動川の河道の整備状況を勘案して、想定最大規模降雨に伴う洪水により葛川及び不動川が氾濫した場合の浸水の状況をシミュレーションにより予測したものです。
 - (3) なお、このシミュレーションの実施にあたっては、葛川及び不動川の水位周知区間以外の河川等の氾濫、シミュレーションの前提となる降雨を超える規模の降雨による氾濫、高潮及び内水による氾濫等を考慮していませんので、この想定される浸水継続時間が実際の浸水継続時間と異なる場合や、浸水継続時間が明示されていない区域においても浸水が発生する場合があります。
- 2 基本事項等
- (1) 作成主体 神奈川県
 - (2) 公表年月日 令和元年12月20日
 - (3) 告示番号 葛川：神奈川県告示 第303号
不動川：神奈川県告示 第304号
 - (4) 根拠法令 水防法（昭和24年法律第193号）第14条第2項
 - (5) 対象となる水位周知河川
 葛川水系葛川 実施区間：左岸 中郡二宮町一色 櫻柱から海まで
 右岸 中郡二宮町一色
 葛川水系不動川 実施区間：左岸 中郡大磯町寺坂 大谷戸橋から葛川合流点まで
 右岸 中郡大磯町寺坂
 - (6) 算出の前提となる降雨 葛川流域の24時間総雨量 336mm
 - (7) 関係市町村 大磯町、二宮町
 - (8) その他計算条件等
 - ① この図は、葛川及び不動川において、堤防のある区間においては危険となる水位に達した時点で破堤及び越水、堤防のない区間においては溢水させたときの氾濫シミュレーション結果を基に作成したものです。
 - ② 氾濫計算は、対象区域を25m格子（計算メッシュという）に分割して、これを1単位として計算しています。また、計算メッシュの地盤高は国土地理院基礎地図情報（数値標高モデル5mメッシュ）データを使用しています。このため、微地形による影響が表れない場合があります。



凡例

浸水継続時間

- ~12時間

洪水浸水想定区域の指定の対象となる水位周知河川

市町村界

※A1判出力時は1:7,500、A3判出力時は1:15,000

この地図の作成に当たっては、国土地理院長の承認を得て、同院発行の基盤地図情報を使用した。（承認番号 令元情使、第592号）