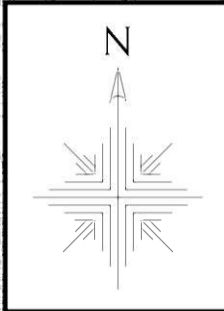


# 森戸川水系森戸川洪水浸水想定区域図(想定最大規模)



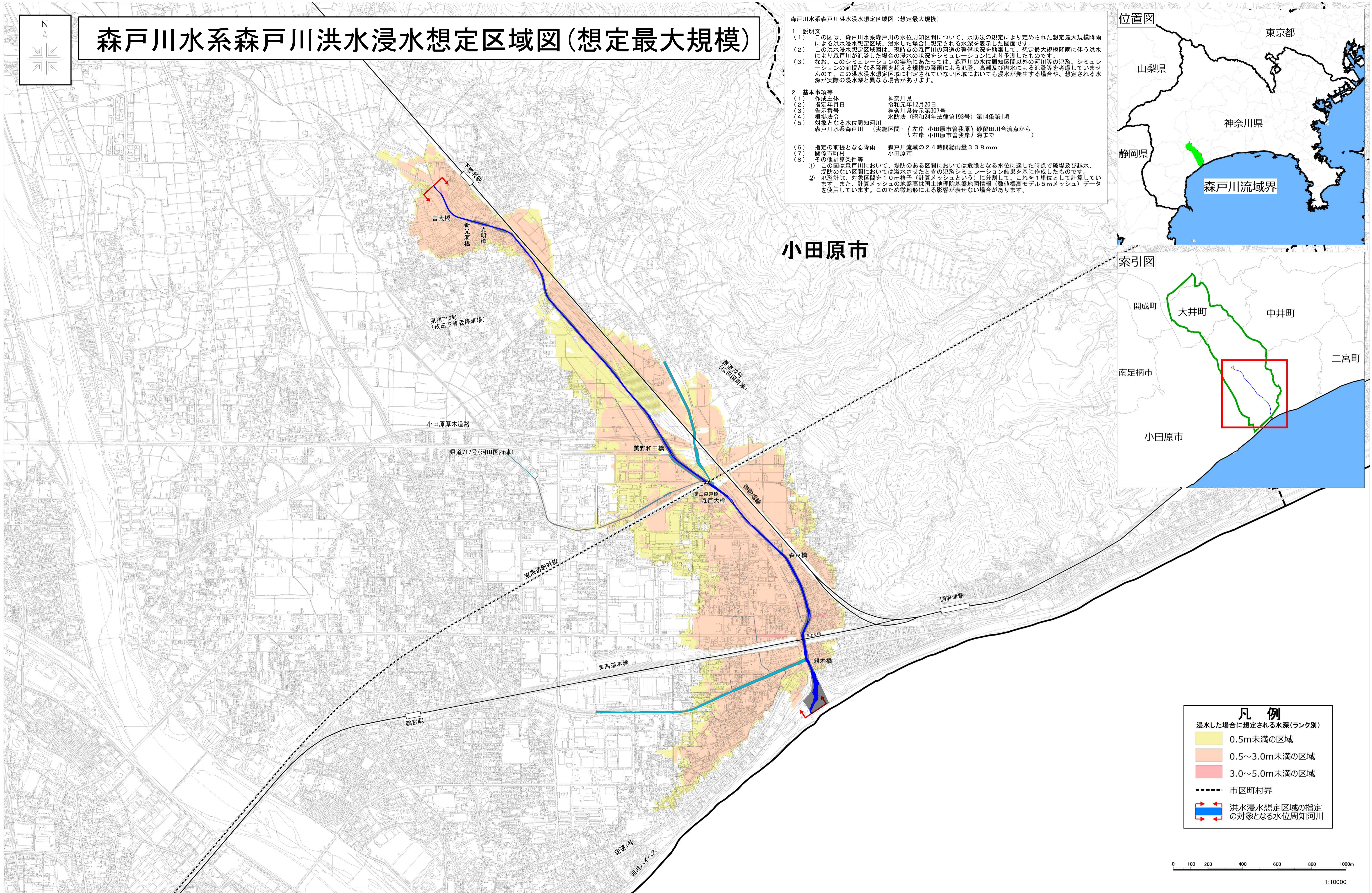
## 森戸川水系森戸川洪水浸水想定区域図(想定最大規模)

- 1 説明文
  - (1) この図は、森戸川水系森戸川の水位周知区間について、水防法の規定により定められた想定最大規模降雨による洪水浸水想定区域、浸水した場合に想定される水深を表示した図面です。
  - (2) この洪水浸水想定区域図は、現時点の森戸川の河道の整備状況を勘案して、想定最大規模降雨に伴う洪水により森戸川が氾濫した場合の浸水状況をシミュレーションにより予測したものです。
  - (3) なお、このシミュレーションの実施にあたっては、森戸川の水位周知区間以外の河川等の氾濫、シミュレーションの前提となる降雨を超える規模の降雨による氾濫、高潮及び内水による氾濫等を考慮していませんので、この洪水浸水想定区域に指定されていない区域においても浸水が発生する場合は、想定される水深が実際の浸水深と異なる場合があります。
- 2 基本事項等
  - (1) 作成主体 神奈川県
  - (2) 指定年月日 令和元年12月20日
  - (3) 告示番号 神奈川県告示第307号
  - (4) 根拠法令 水防法(昭和24年法律第193号)第14条第1項
  - (5) 対象となる水位周知河川 森戸川水系森戸川(実施区間: (左岸 小田原市曾我原) 砂留田川合流点から、(右岸 小田原市曾我岸) 海まで)
- (6) 指定の前提となる降雨 森戸川流域の24時間総雨量338mm
- (7) 関係市町村 小田原市
- (8) その他計算条件等
  - ① この図は森戸川において、堤防のある区間においては危険となる水位に達した時点で破壊及び越水、堤防のない区間においては溢水させたときの氾濫シミュレーション結果を基に作成したものです。
  - ② 氾濫計は、対象区間を10m格子(計算メッシュという)に分割して、これを1単位として計算しています。また、計算メッシュの地盤高は国土地理院基盤地図情報(数値標高モデル5mメッシュ)データを使用しています。このため微地形による影響が表せない場合があります。

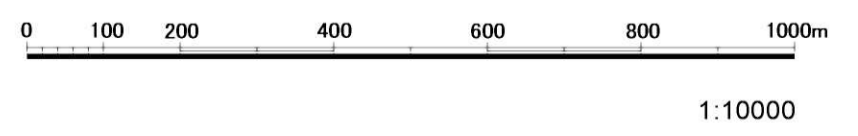
## 位置図



## 索引図



凡例	
浸水した場合に想定される水深(ランク別)	
	0.5m未満の区域
	0.5~3.0m未満の区域
	3.0~5.0m未満の区域
	市区町村界
	洪水浸水想定区域の指定の対象となる水位周知河川



※A1出力時は1:10,000、A3出力時は1:20,000

この地図の作成に当たっては、国土地理院長の承認を得て、同院発行の基盤地図情報を使用した。(承認番号 令元情使、第458号)