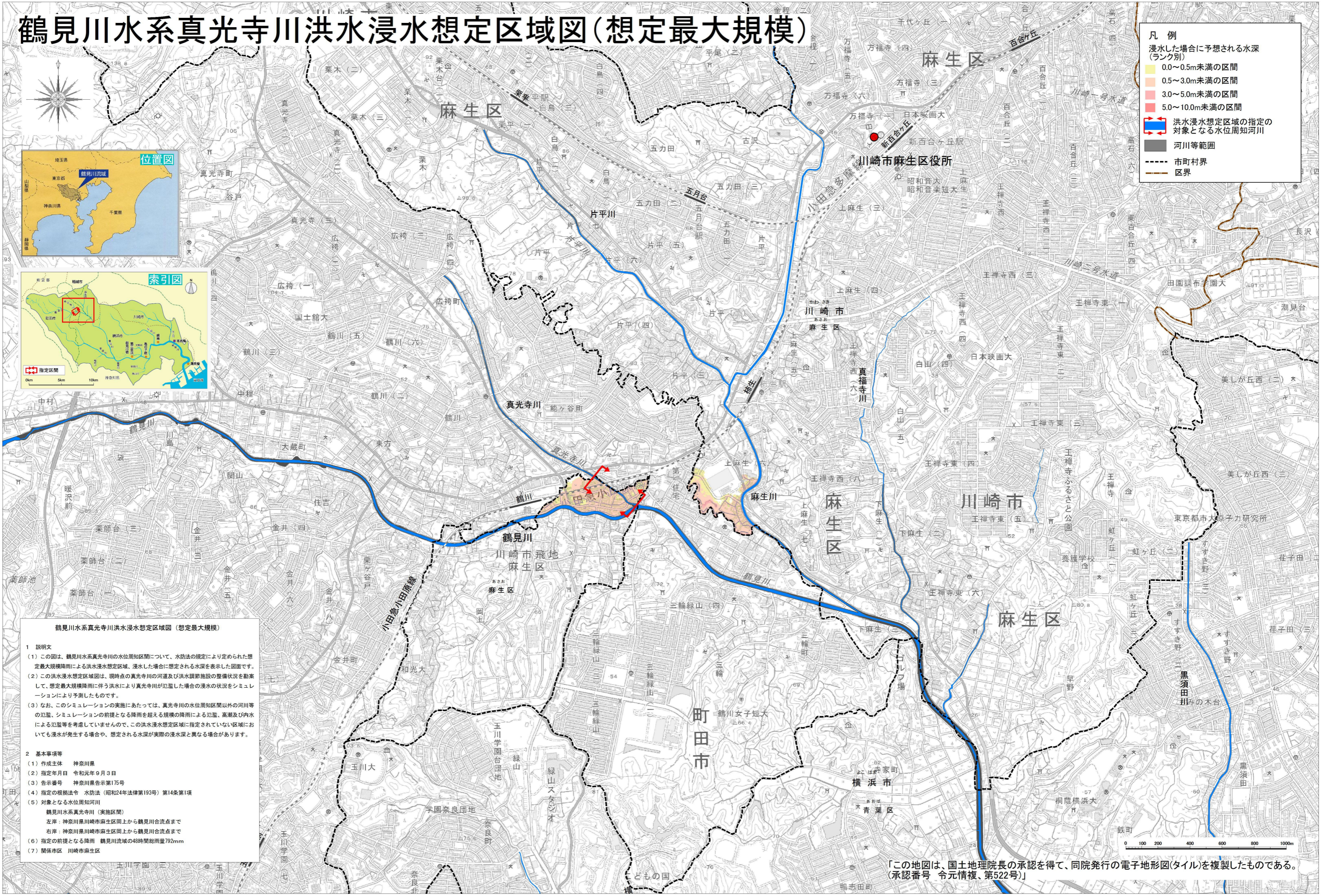
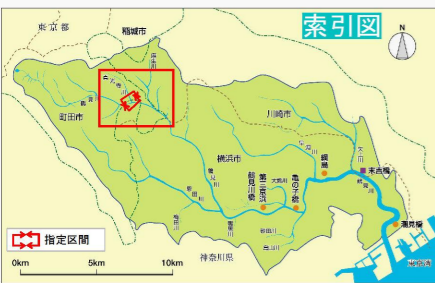


鶴見川水系真光寺川洪水浸水想定区域図(想定最大規模)

- 凡例
- 浸水した場合に予想される水深(ランク別)
 - 0.0~0.5m未満の区間
 - 0.5~3.0m未満の区間
 - 3.0~5.0m未満の区間
 - 5.0~10.0m未満の区間
 - 洪水浸水想定区域の指定の対象となる水位周知河川
 - 河川等範囲
 - 市町村界
 - 区界



鶴見川水系真光寺川洪水浸水想定区域図(想定最大規模)

1 説明文

- (1) この図は、鶴見川水系真光寺川の水位周知区間について、水防法の規定により定められた想定最大規模降雨による洪水浸水想定区域、浸水した場合に想定される水深を表示した図面です。
- (2) この洪水浸水想定区域図は、現時点の真光寺川の河道及び洪水調節施設の整備状況を勘案して、想定最大規模降雨に伴う洪水により真光寺川が氾濫した場合の浸水の状況をシミュレーションにより予測したものです。
- (3) なお、このシミュレーションの実施にあたっては、真光寺川の水位周知区間以外の河川等の氾濫、シミュレーションの前提となる降雨を超える規模の降雨による氾濫、高潮及び内水による氾濫等を考慮していませんので、この洪水浸水想定区域に指定されていない区域においても浸水が発生する場合や、想定される水深が実際の浸水深と異なる場合があります。

2 基本事項等

- (1) 作成主体 神奈川県
- (2) 指定年月日 令和元年9月3日
- (3) 告示番号 神奈川県告示第175号
- (4) 指定の根拠法令 水防法(昭和24年法律第193号)第14条第1項
- (5) 対象となる水位周知河川
 鶴見川水系真光寺川(実施区間)
 左岸：神奈川県川崎市麻生区岡上から鶴見川合流点まで
 右岸：神奈川県川崎市麻生区岡上から鶴見川合流点まで
- (6) 指定の前提となる降雨 鶴見川流域の48時間総雨量792mm
- (7) 関係市区 川崎市麻生区

「この地図は、国土地理院長の承認を得て、同院発行の電子地形図(タイル)を複製したものである。(承認番号 令元情複、第522号)」