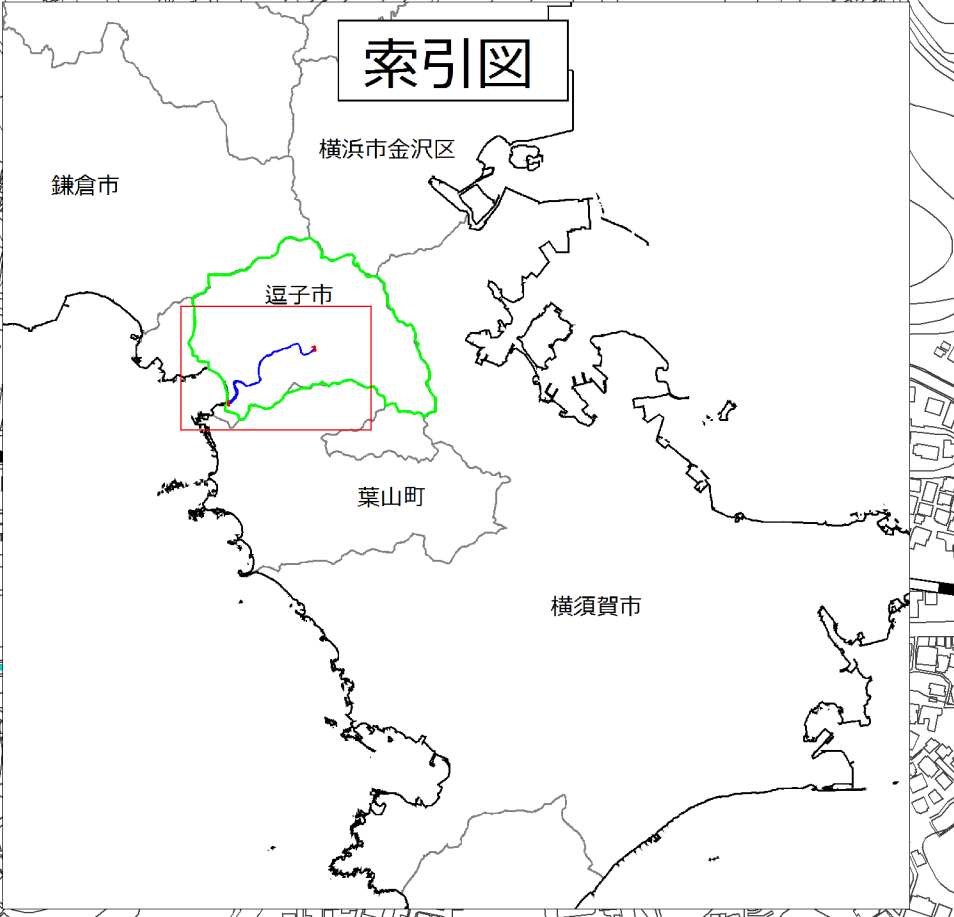
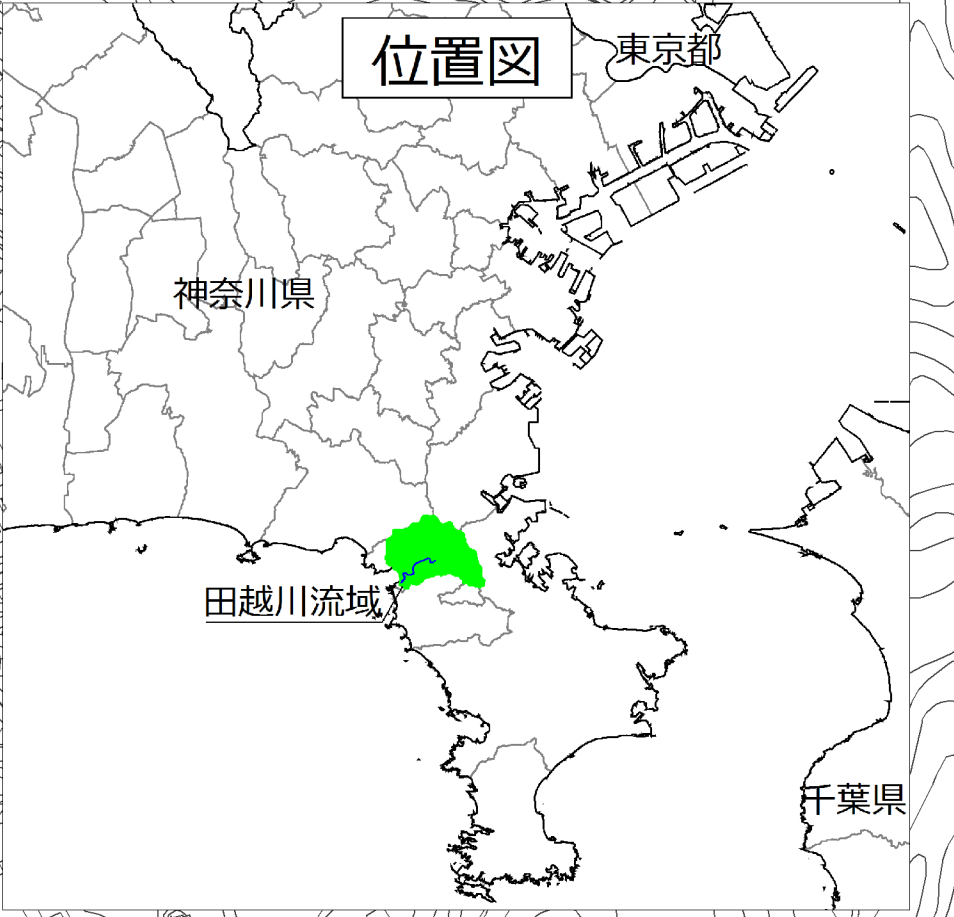
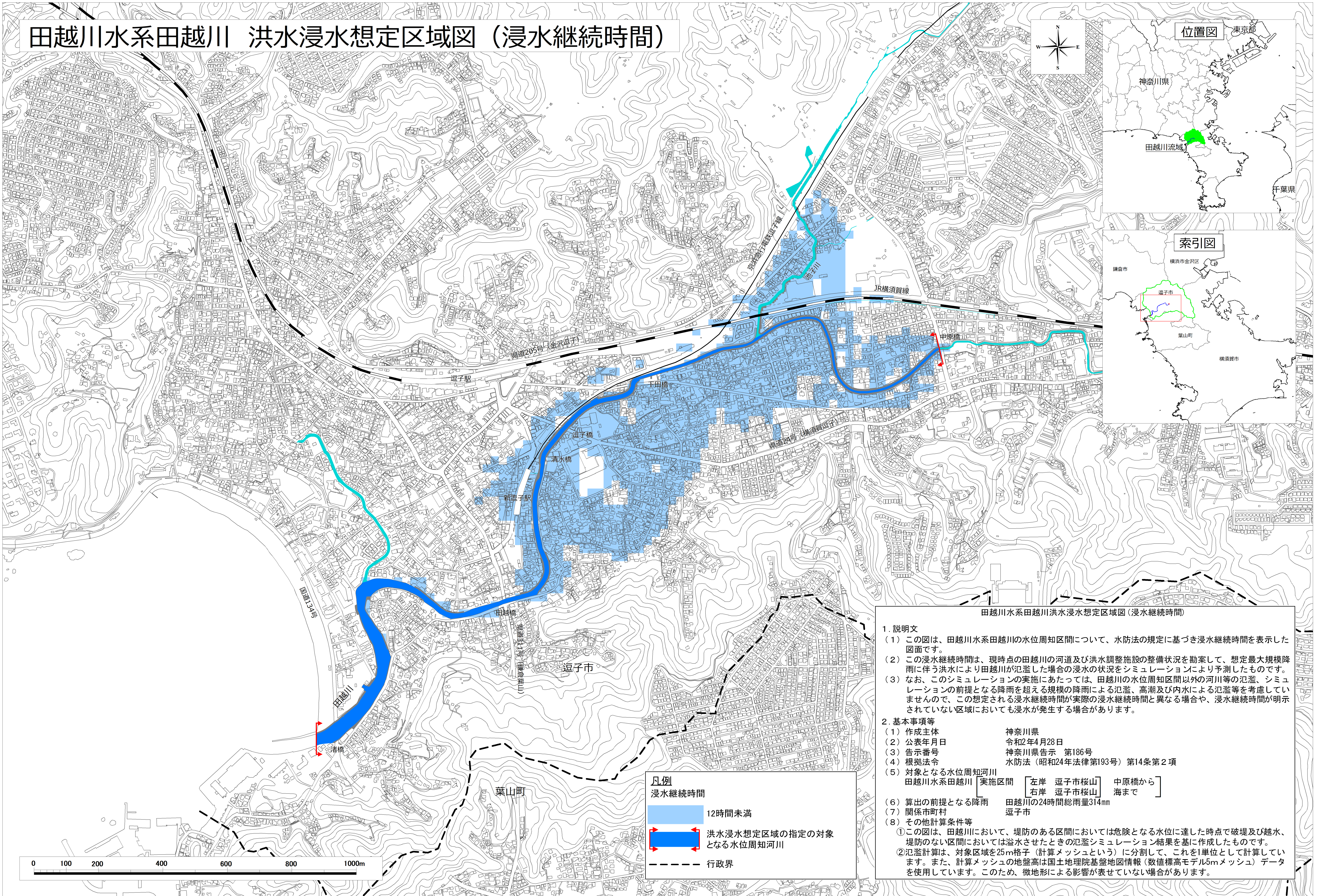


田越川水系田越川 洪水浸水想定区域図 (浸水継続時間)



田越川水系田越川洪水浸水想定区域図(浸水継続時間)

1. 説明文

- この図は、田越川水系田越川の水位周知区間について、水防法の規定に基づき浸水継続時間を表示した図面です。
- この浸水継続時間は、現時点の田越川の河道及び洪水調整施設の整備状況を勘案して、想定最大規模降雨に伴う洪水により田越川が氾濫した場合の浸水の状況をシミュレーションにより予測したものです。
- なお、このシミュレーションの実施にあたっては、田越川の水位周知区間以外の河川等の氾濫、シミュレーションの前提となる降雨を超える規模の降雨による氾濫、高潮及び内水による氾濫等を考慮していませんので、この想定される浸水継続時間が実際の浸水継続時間と異なる場合や、浸水継続時間が明示されていない区域においても浸水が発生する場合があります。

2. 基本事項等

- 作成主体 神奈川県
- 公表年月日 令和2年4月28日
- 告示番号 神奈川県告示 第186号
- 根拠法令 水防法(昭和24年法律第193号)第14条第2項
- 対象となる水位周知河川 田越川水系田越川 [実施区間 [左岸 逗子市桜山 中原橋から] 右岸 逗子市桜山 海まで]

- 算出の前提となる降雨 田越川の24時間総雨量314mm
- 関係市町村 逗子市

(8) その他計算条件等

- この図は、田越川において、堤防のある区間においては危険となる水位に達した時点で破堤及び越水、堤防のない区間においては溢水させたときの氾濫シミュレーション結果を基に作成したものです。
- 氾濫計算は、対象区域を25m格子(計算メッシュという)に分割して、これを1単位として計算しています。また、計算メッシュの地盤高は国土地理院基盤地図情報(数値標高モデル5mメッシュ)データを使用しています。このため、微地形による影響が表せていない場合があります。

凡例

浸水継続時間

12時間未満

洪水浸水想定区域の指定の対象となる水位周知河川

----- 行政界

※A1出力時は1:5,000、A3出力時は1:10,000

この図の作成に当っては、国土地理院長の承認を得て、同院発行の基盤地図情報を使用した。(承認番号 令元情使、第434号)