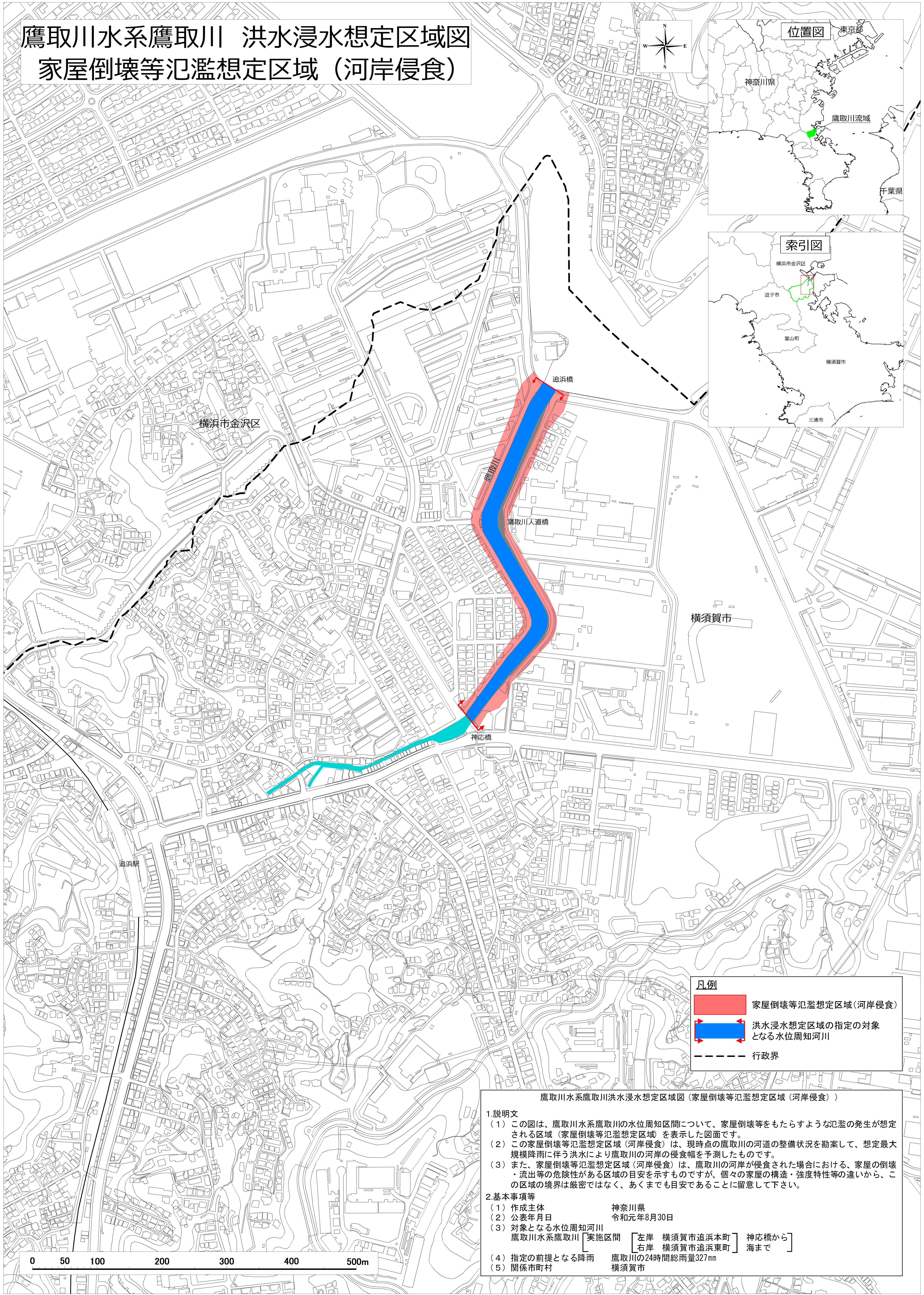
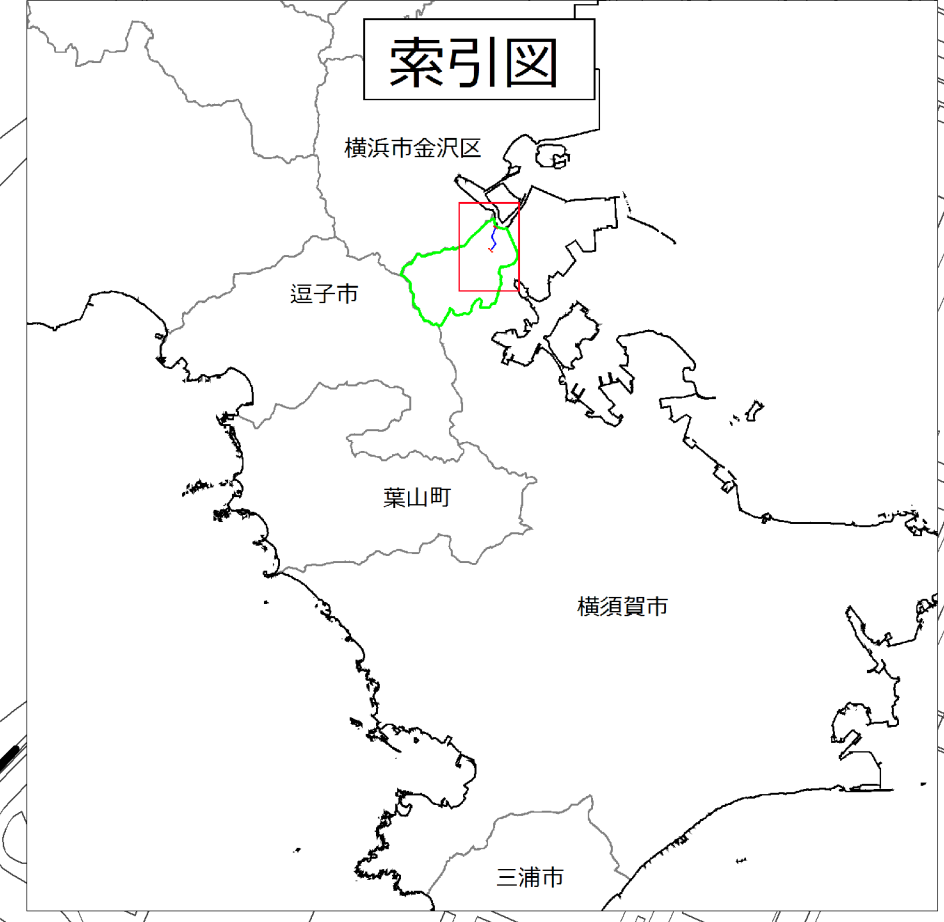
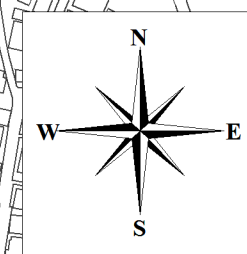


鷹取川水系鷹取川 洪水浸水想定区域図 家屋倒壊等氾濫想定区域（河岸侵食）



凡例	
	家屋倒壊等氾濫想定区域（河岸侵食）
	洪水浸水想定区域の指定の対象となる水位周知河川
	行政界

鷹取川水系鷹取川洪水浸水想定区域図（家屋倒壊等氾濫想定区域（河岸侵食））

1. 説明文
(1) この図は、鷹取川水系鷹取川の水位周知区間について、家屋倒壊等をもたらすような氾濫の発生が想定される区域（家屋倒壊等氾濫想定区域）を表示した図面です。
(2) この家屋倒壊等氾濫想定区域（河岸侵食）は、現時点の鷹取川の河道の整備状況を勘案して、想定最大規模降雨に伴う洪水により鷹取川の河岸の侵食幅を予測したものです。
(3) また、家屋倒壊等氾濫想定区域（河岸侵食）は、鷹取川の河岸が侵食された場合における、家屋の倒壊・流出等の危険性がある区域の目安を示すものですが、個々の家屋の構造・強度特性等の違いから、この区域の境界は厳密ではなく、あくまでも目安であることに留意して下さい。

2. 基本事項等
(1) 作成主体 神奈川県
(2) 公表年月日 令和元年8月30日
(3) 対象となる水位周知河川 鷹取川水系鷹取川 [実施区間 左岸 横須賀市追浜本町 神応橋から 右岸 横須賀市追浜東町 海まで]
(4) 指定の前提となる降雨 鷹取川の24時間総雨量327mm
(5) 関係市町村 横須賀市

0 50 100 200 300 400 500m

※A1出力時は1:2,500、A3出力時は1:5,000

この図の作成に当たっては、国土地理院長の承認を得て、同院発行の基盤地図情報を使用した。（承認番号 令元情使、第434号）