

# 1 人身交通事故発生状況

## (1) 交通事故発生状況

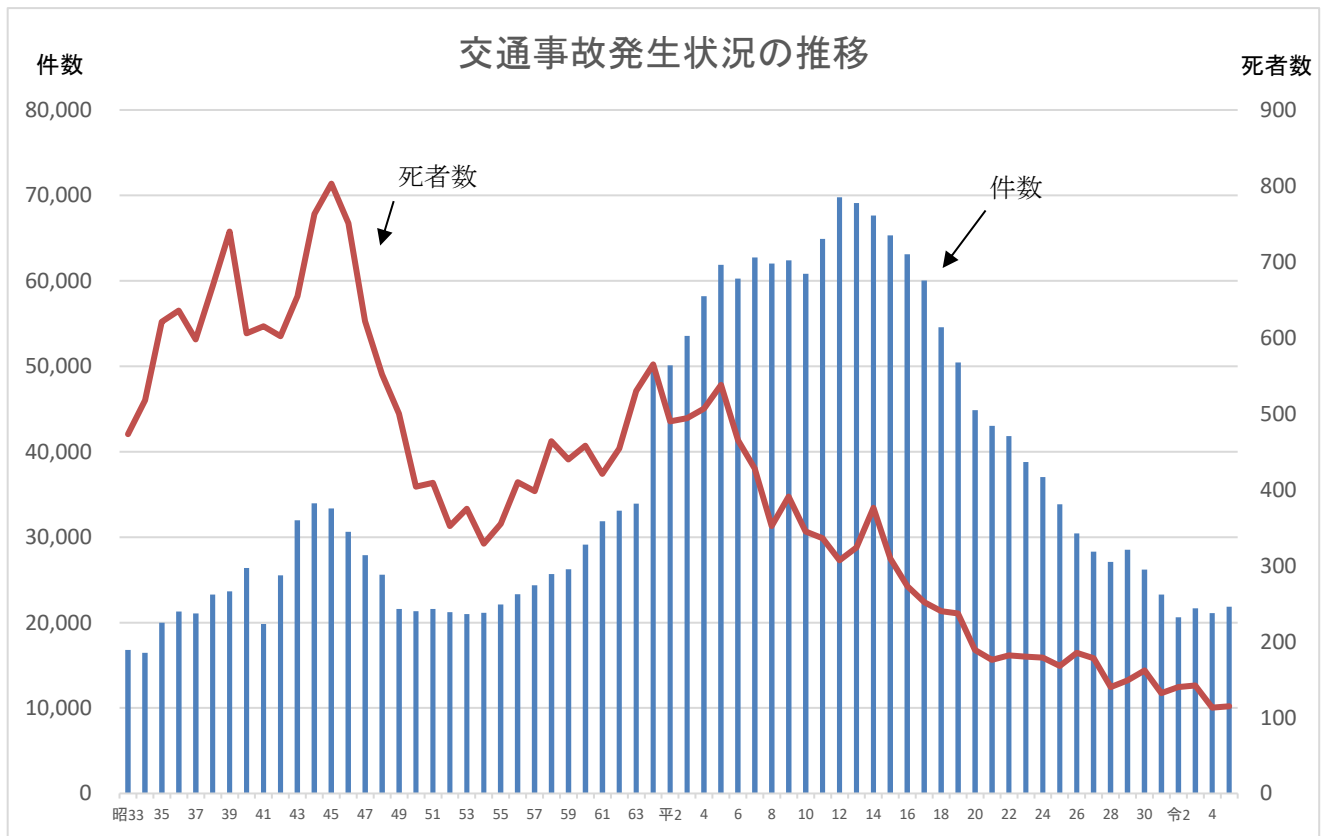
	令和5年	増減数	増減率	指数
発生件数	21,870	+772	+3.7	72
死亡事故	115	+6	+5.5	64
重傷事故	1,271	+168	+15.2	105
軽傷事故	20,484	+598	+3.0	71
死傷者数	25,759	+1,264	+5.2	71
死者数	115	+2	+1.8	62
負傷者数	25,644	+1,262	+5.2	71
重傷者数	1,312	+160	+13.9	105
軽傷者数	24,332	+1,102	+4.7	70

備考 指数は、平成26年を100としたものである。

※ 「死者数」は、交通事故発生から24時間以内に死亡した人数をいう。

※ 交通事故によって負傷し、30日以上の治療を要する場合を「重傷」、30日未満の治療を要する場合を「軽傷」という。

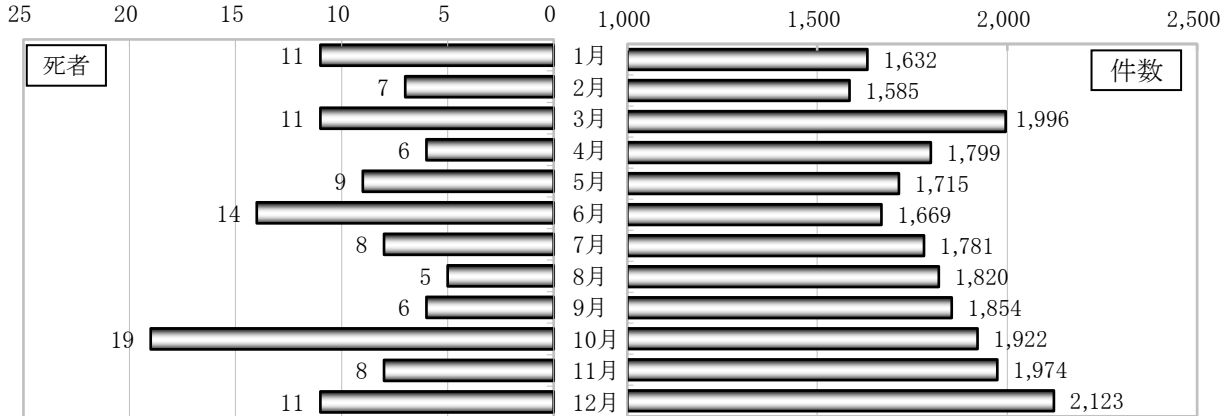
令和5年中の交通事故による死者数は、115人で昭和23年の統計開始以降、過去2番目に少ない数となった。また、発生件数は21,870件、負傷者数は25,644人で、平成以降4番目に少ない数となった。



(2) 交通事故発生状況の月別推移

発生件数は12月が最も多く、死者数は10月が最も多かった。

月別死者数・交通事故件数の状況(令和5年中)



○ 交通事故の月別発生状況

	件数				死者数				負傷者数			
	1日平均	増減数	増減率		1日平均	増減数	増減率		1日平均	増減数	増減率	
1月	1,632	53	+55	+3.5	11	0.4	-2	-15.4	1,921	62	+120	+6.7
2月	1,585	57	+117	+8.0	7	0.3	-1	-12.5	1,862	67	+203	+12.2
3月	1,996	64	+201	+11.2	11	0.4	+4	+57.1	2,374	77	+325	+15.9
4月	1,799	60	+13	+0.7	6	0.2	+2	+50.0	2,114	70	+39	+1.9
5月	1,715	55	+9	+0.5	9	0.3	-4	-30.8	2,045	66	+13	+0.6
6月	1,669	56	-156	-8.5	14	0.5	+1	+7.7	1,904	63	-157	-7.6
上半期計	10,396	57	+239	+2.4	58	0.3	±0	±0.0	12,220	68	+543	+4.7
7月	1,781	57	+24	+1.4	8	0.3	+2	+33.3	2,077	67	+18	+0.9
8月	1,820	59	+202	+12.5	5	0.2	-1	-16.7	2,242	72	+325	+17.0
9月	1,854	62	+111	+6.4	6	0.2	±0	±0.0	2,149	72	+142	+7.1
10月	1,922	62	-7	-0.4	19	0.6	+10	+111.1	2,217	72	+7	+0.3
11月	1,974	66	+123	+6.6	8	0.3	-8	-50.0	2,278	76	+150	+7.0
12月	2,123	68	+80	+3.9	11	0.4	-1	-8.3	2,461	79	+77	+3.2
下半期計	11,474	62	+533	+4.9	57	0.3	+2	+3.6	13,424	73	+719	+5.7
合計	21,870	60	+772	+3.7	115	0.3	+2	+1.8	25,644	70	+1,262	+5.2

○ 交通事故の月別死者数

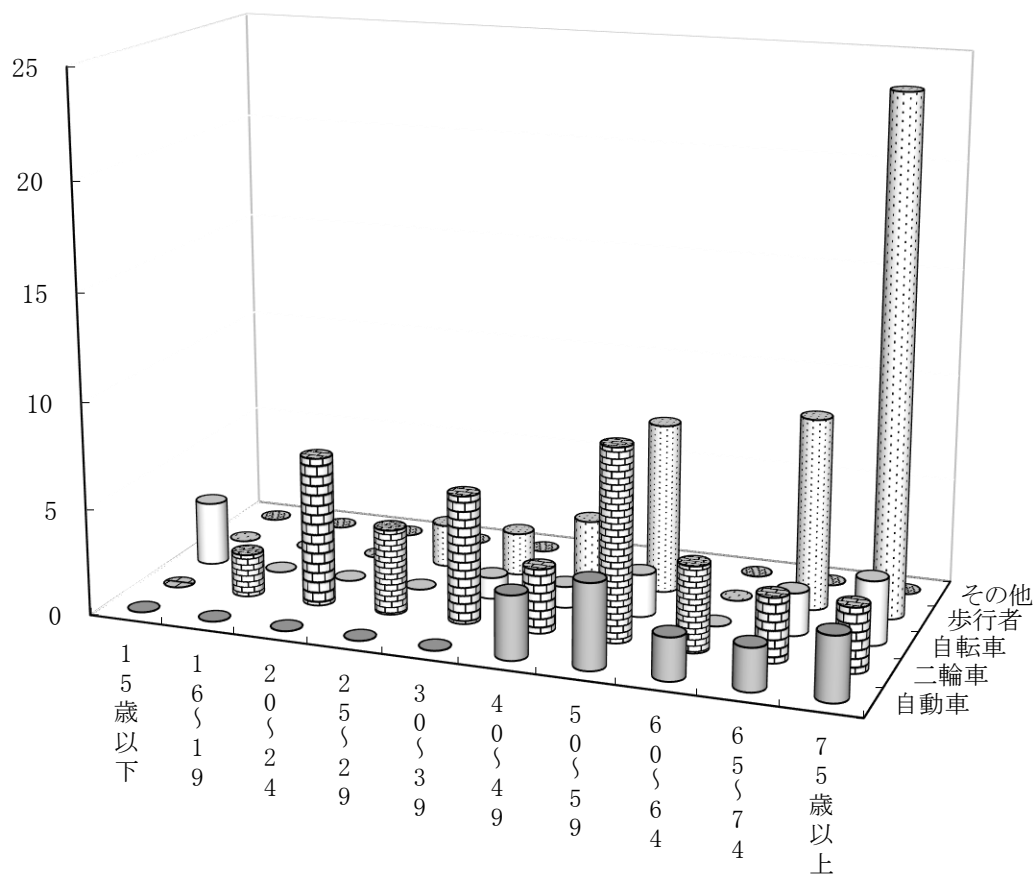
		1月	2月	3月	4月	5月	6月	上半期計	7月	8月	9月	10月	11月	12月	下半期計	年間合計
昭和 平成	45年	72	43	74	59	68	65	381	72	67	70	66	72	75	422	803
	8年	31	26	33	28	25	31	174	29	30	23	28	41	27	178	352
	9年	37	33	43	32	27	29	201	33	31	35	24	39	28	190	391
	10年	27	29	31	31	22	29	169	31	26	18	29	44	28	176	345
	11年	20	21	39	24	32	19	155	31	26	28	27	32	37	181	336
	12年	30	20	25	33	21	26	155	31	22	18	21	24	36	152	307
	13年	17	26	34	15	21	23	136	33	27	22	34	37	35	188	324
	14年	30	35	26	34	32	33	190	23	25	40	37	30	31	186	376
	15年	35	24	23	18	23	15	138	22	38	23	27	31	30	171	309
	16年	36	20	22	28	24	26	156	17	23	18	15	27	17	117	273
	17年	25	19	13	15	27	16	115	27	19	26	16	23	26	137	252
	18年	17	16	32	21	16	10	112	16	16	19	26	31	20	128	240
	19年	26	10	28	19	13	20	116	15	26	14	27	17	22	121	237
	20年	13	15	13	14	8	12	75	19	17	14	18	19	27	114	189
	21年	14	21	7	19	9	9	79	12	12	14	21	17	21	97	176
	22年	20	16	12	15	11	11	85	16	15	10	12	19	25	97	182
	23年	15	6	11	17	17	13	79	13	19	8	20	17	24	101	180
24年	12	9	16	10	11	15	73	11	18	19	16	20	22	106	179	
25年	13	11	17	8	12	11	72	15	11	14	18	19	19	96	168	
26年	18	10	11	25	11	19	94	9	17	16	19	10	20	91	185	
27年	14	14	13	13	16	11	81	17	15	10	17	13	25	97	178	
28年	14	4	11	7	8	12	56	13	12	11	14	10	24	84	140	
29年	9	14	10	10	7	17	67	9	10	10	17	19	17	82	149	
30年	18	10	9	8	10	16	71	10	18	12	16	17	18	91	162	
令和	元年	13	5	12	11	17	9	67	11	13	5	16	12	8	65	132
	2年	19	14	17	4	7	10	71	14	5	13	10	12	15	69	140
	3年	11	7	11	9	7	7	52	18	9	17	16	14	16	90	142
	4年	13	8	7	4	13	13	58	6	6	6	9	16	12	55	113
	5年	11	7	11	6	9	14	58	8	5	6	19	8	11	57	115
増減数		-2	-1	+4	+2	-4	+1	±0	+2	-1	±0	+10	-8	-1	+2	+2
増減率		-15.4	-12.5	+57.1	+50.0	-30.8	+7.7	±0.0	+33.3	-16.7	±0.0	+111.1	-50.0	-8.3	+3.6	+1.8

備考 ■は、各月の最少死者数である。

### (3) 年齢層別状態別の状況と特徴

ア 死者(令和5年中)

◎ 75歳以上の歩行中が最も多かった。



状態別		年齢層別										合計	構成率 (%)	全国構成率 (%)		
		15歳以下	16～19歳	20～24歳	25～29歳	30～39歳	40～49歳	50～59歳	60～64歳	65歳以上	65～74歳				75歳以上	
自動車	運転中	0	0	0	0	0	3	3	2	4	2	2	12	10.4	—	
	増減数	±0	±0	-1	-2	-1	-2	±0	-1	+3	+1	+2	-4	—	—	
	同乗中	0	0	0	0	0	0	1	0	1	0	1	2	1.7	—	
	増減数	±0	-2	-1	±0	±0	±0	+1	±0	+1	±0	+1	-1	—	—	
	小計	0	0	0	0	0	3	4	2	5	2	3	14	12.2	31.3	
二輪車	運転中	0	1	6	4	5	2	8	3	3	1	2	32	27.8	—	
	増減数	±0	-2	+5	+1	+4	-4	+3	+2	+3	+1	+2	+12	—	—	
	同乗中	0	1	0	0	0	0	0	0	0	0	0	1	0.9	—	
	増減数	±0	±0	±0	±0	±0	±0	±0	±0	±0	±0	±0	±0	—	—	
	小計	0	2	6	4	5	2	8	3	3	1	2	33	28.7	14.6	
	増減数	±0	-2	+5	+1	+4	-4	+3	+2	+3	+1	+2	+12	—	—	
	原付	運転中	0	0	1	0	1	1	1	1	3	2	1	8	7.0	—
		増減数	±0	-1	+1	±0	+1	±0	±0	+1	±0	+1	-1	+2	—	—
		同乗中	0	0	0	0	0	0	0	0	0	0	0	0	0.0	—
		増減数	±0	±0	±0	±0	±0	±0	±0	±0	±0	±0	±0	±0	—	—
小計	運転中	0	1	7	4	6	3	9	4	6	3	3	40	34.8	—	
	増減数	±0	-3	+6	+1	+5	-4	+3	+3	+2	+1	+1	+14	—	—	
	同乗中	0	1	0	0	0	0	0	0	0	0	0	1	0.9	—	
	増減数	±0	±0	±0	±0	±0	±0	±0	±0	±0	±0	±0	±0	—	—	
自転車乗用中	運転中	3	0	0	0	1	1	2	0	5	2	3	12	10.4	12.9	
	増減数	+2	-1	±0	±0	±0	+1	+1	±0	-2	±0	-2	+1	—	—	
歩行中	歩行中	0	0	0	2	2	3	8	0	33	9	24	48	41.7	36.3	
	増減数	-2	±0	-3	+1	-1	-1	+2	-4	±0	-1	+1	-8	—	—	
その他	その他	0	0	0	0	0	0	0	0	0	0	0	0	0.0	0.5	
	増減数	±0	±0	±0	±0	±0	±0	±0	±0	±0	±0	±0	±0	—	—	
合計	合計	3	2	7	6	9	10	23	6	49	16	33	115	100.0	100.0	
	増減数	±0	-6	+1	±0	+3	-6	+7	-2	+5	+2	+3	+2	—	—	
構成率 (%)		2.6	1.7	6.1	5.2	7.8	8.7	20.0	5.2	42.6	13.9	28.7	100.0	—	—	
全国の構成率 (%)		1.5	2.5	5.2	2.8	4.8	8.9	12.4	7.1	54.7	17.0	37.9	100.0	—	—	



## (4) 市区町村別発生状況

## ア 発生状況

	件数		死者数		重傷者数		軽傷者数		負傷者数	
		増減数		増減数		増減数		増減数		増減数
中区	475	+91	4	+3	14	-3	554	+139	568	+136
西区	261	+6	2	-1	10	-2	284	+11	294	+9
神奈川区	329	-34	2	-1	37	+2	346	-19	383	-17
鶴見区	626	-43	4	±0	26	+10	686	-43	712	-33
保土ヶ谷区	345	-109	4	+4	15	+6	383	-134	398	-128
緑区	446	+75	2	-3	21	+7	479	+77	500	+84
港北区	657	+145	0	-2	27	-12	741	+221	768	+209
旭区	482	-46	1	-1	30	+3	499	-68	529	-65
瀬谷区	307	-67	4	+2	10	±0	351	-51	361	-51
青葉区	600	+57	0	-1	36	+15	671	+67	707	+82
都筑区	421	-17	2	-2	29	-1	465	-14	494	-15
磯子区	290	-21	6	+5	13	+3	331	-13	344	-10
金沢区	537	+31	4	+2	35	+9	591	+43	626	+52
南区	391	+63	1	-1	20	+4	403	+58	423	+62
港南区	499	+22	2	±0	14	+4	593	+18	607	+22
戸塚区	540	+26	2	-2	29	+16	595	+37	624	+53
栄区	171	-22	0	±0	9	+2	202	-29	211	-27
泉区	326	+54	0	±0	18	+2	342	+61	360	+63
川崎区	559	-14	9	+6	22	+1	615	+11	637	+12
幸区	261	-18	5	+1	29	+6	256	-25	285	-19
中原区	333	+59	2	+1	17	+3	344	+47	361	+50
高津区	453	+46	2	±0	32	+13	482	+36	514	+49
多摩区	419	+46	1	-2	24	+6	460	+49	484	+55
宮前区	378	+22	1	-3	20	+8	418	+28	438	+36
麻生区	350	+20	2	+1	39	+23	346	-10	385	+13
緑区(相)	480	-22	1	-2	38	+10	515	-24	553	-14
中央区	721	+45	5	+1	29	-5	807	+108	836	+103
南区(相)	791	-22	1	-2	43	+4	882	-6	925	-2
横須賀市	1,130	+77	4	±0	65	+12	1,264	+96	1,329	+108
三浦市	135	+16	2	+1	6	+1	161	+29	167	+30
葉山町	110	+2	0	±0	2	-3	124	+8	126	+5
逗子市	145	-11	0	±0	11	+6	165	+1	176	+7
鎌倉市	483	+66	0	-1	29	+4	533	+71	562	+75
藤沢市	1,155	+58	5	-1	57	+1	1,279	+66	1,336	+67
茅ヶ崎市	467	+78	1	+1	20	+2	512	+96	532	+98
寒川町	157	+8	0	-2	8	+3	173	+4	181	+7
平塚市	813	-70	1	-3	44	+9	901	-71	945	-62
大磯町	78	+19	1	±0	8	+7	87	+23	95	+30
二宮町	69	+17	0	-1	3	+1	82	+19	85	+20
小田原市	533	-34	6	+2	41	-2	559	-60	600	-62
箱根町	77	-26	0	-1	11	-3	113	-14	124	-17
真鶴町	14	-4	0	±0	0	-3	17	-3	17	-6
湯河原町	72	+22	1	+1	13	+7	79	+23	92	+30
南足柄市	82	+24	0	±0	8	+4	84	+27	92	+31
中井町	29	+10	0	±0	3	+2	31	+11	34	+13
大井町	71	-8	1	+1	5	-1	78	-12	83	-13
松田町	35	+15	1	+1	1	-3	49	+23	50	+20
山北町	40	+13	0	±0	1	-4	54	+19	55	+15
開成町	46	+17	0	±0	3	+2	47	+17	50	+19
秦野市	265	-46	2	+1	12	-13	291	-54	303	-67
伊勢原市	228	+11	1	+1	18	+8	260	+12	278	+20
厚木市	620	+3	2	-4	64	+14	649	-10	713	+4
愛川町	96	-11	1	±0	13	±0	96	-16	109	-16
清川村	11	+2	1	+1	1	-1	11	+4	12	+3
大和市	661	-8	3	+2	85	-7	658	-12	743	-19
綾瀬市	278	+33	3	+3	35	-6	286	+29	321	+23
座間市	399	+19	3	+3	14	-11	430	+26	444	+15
海老名市	448	+16	0	±0	25	+7	491	+1	516	+8
高速道路等	675	+91	7	-6	20	-7	1,127	+174	1,147	+167
県内合計	21,870	+772	115	+2	1,312	+160	24,332	+1,102	25,644	+1,262

イ 関係事故等件数

	高齢者	子 供	高校生	二輪車	歩行者	自転車	速度超過	飲 酒
中 区	169	26	6	123	108	99	8	4
西 区	101	8	6	68	49	43	8	3
神奈川区	112	22	8	102	68	73	9	2
鶴 見 区	202	56	19	185	129	215	14	4
保土ヶ谷区	118	22	6	141	70	52	5	3
緑 区	143	38	16	138	81	117	10	0
港 北 区	188	50	15	199	137	173	11	3
旭 区	170	32	31	175	125	84	17	2
瀬 谷 区	90	20	19	100	46	86	6	2
青葉区	201	42	25	161	164	120	12	2
都 筑 区	134	36	15	88	91	117	12	2
磯 子 区	92	24	10	90	63	57	8	1
金 沢 区	185	47	23	181	91	167	15	3
南 区	146	20	9	149	80	84	7	2
港 南 区	178	40	18	144	92	105	21	3
戸 塚 区	172	25	19	193	99	70	13	3
栄 区	61	11	7	55	33	28	1	0
泉 区	110	22	6	110	68	68	10	0
川 崎 区	171	32	21	107	101	226	10	1
幸 区	83	16	7	72	40	93	10	2
中 原 区	109	31	7	94	81	140	11	1
高 津 区	139	32	17	136	75	152	11	1
多 摩 区	136	31	17	144	88	141	13	0
宮 前 区	106	32	17	112	85	87	6	1
麻 生 区	117	31	16	104	76	102	5	2
緑区(相)	183	33	35	126	71	127	14	3
中 央 区	238	69	50	158	113	235	11	6
南区(相)	273	52	35	155	119	264	17	0
横須賀市	486	73	79	407	230	170	38	4
三 浦 市	59	4	15	56	17	15	10	1
葉 山 町	42	7	8	33	15	29	4	1
逗 子 市	62	16	6	48	38	32	1	1
鎌 倉 市	169	50	18	173	104	110	14	1
藤 沢 市	384	110	55	323	232	337	24	7
茅ヶ崎市	169	40	25	141	76	169	6	3
寒 川 町	52	11	17	49	24	47	2	0
平 塚 市	295	58	59	186	107	269	18	2
大 磯 町	31	7	7	26	6	16	2	0
二 宮 町	32	2	7	23	13	8	4	0
小 田 原 市	213	27	33	118	103	118	20	3
箱 根 町	30	4	2	15	11	2	9	0
真 鶴 町	7	1	1	4	2	1	0	0
湯 河 原 町	33	7	0	19	20	2	3	0
南 足 柄 市	35	3	3	20	16	17	3	1
中 井 町	16	0	3	10	5	1	2	1
大 井 町	27	6	4	20	12	14	1	1
松 田 町	14	3	3	7	4	3	3	1
山 北 町	12	1	1	10	3	5	5	0
開 成 町	19	6	5	9	9	16	2	0
秦 野 市	109	16	17	70	71	53	12	1
伊 勢 原 市	92	18	11	53	43	51	9	3
厚 木 市	166	35	52	152	92	135	13	6
愛 川 町	42	4	11	23	22	21	5	2
清 川 村	2	0	2	5	0	1	6	1
大 和 市	212	49	36	165	137	194	13	5
綾 瀬 市	90	20	18	72	37	53	9	3
座 間 市	132	34	24	100	72	111	11	1
海 老 名 市	148	31	22	119	80	110	9	1
高速道路等	126	37	16	59	9	1	81	5
県内合計	7,433	1,580	1,040	6,125	4,053	5,436	634	111

備考1 自転車事故は、自転車が1当又は2当となった事故の件数である。ただし、自転車相互は1件とした。

2 速度超過事故及び飲酒事故は、原付以上運転者(第1当事者)の件数である。