

# 他では出来ない 体験を！

サミットが日本のスーパー  
マーケットを楽しくする

サミット株式会社

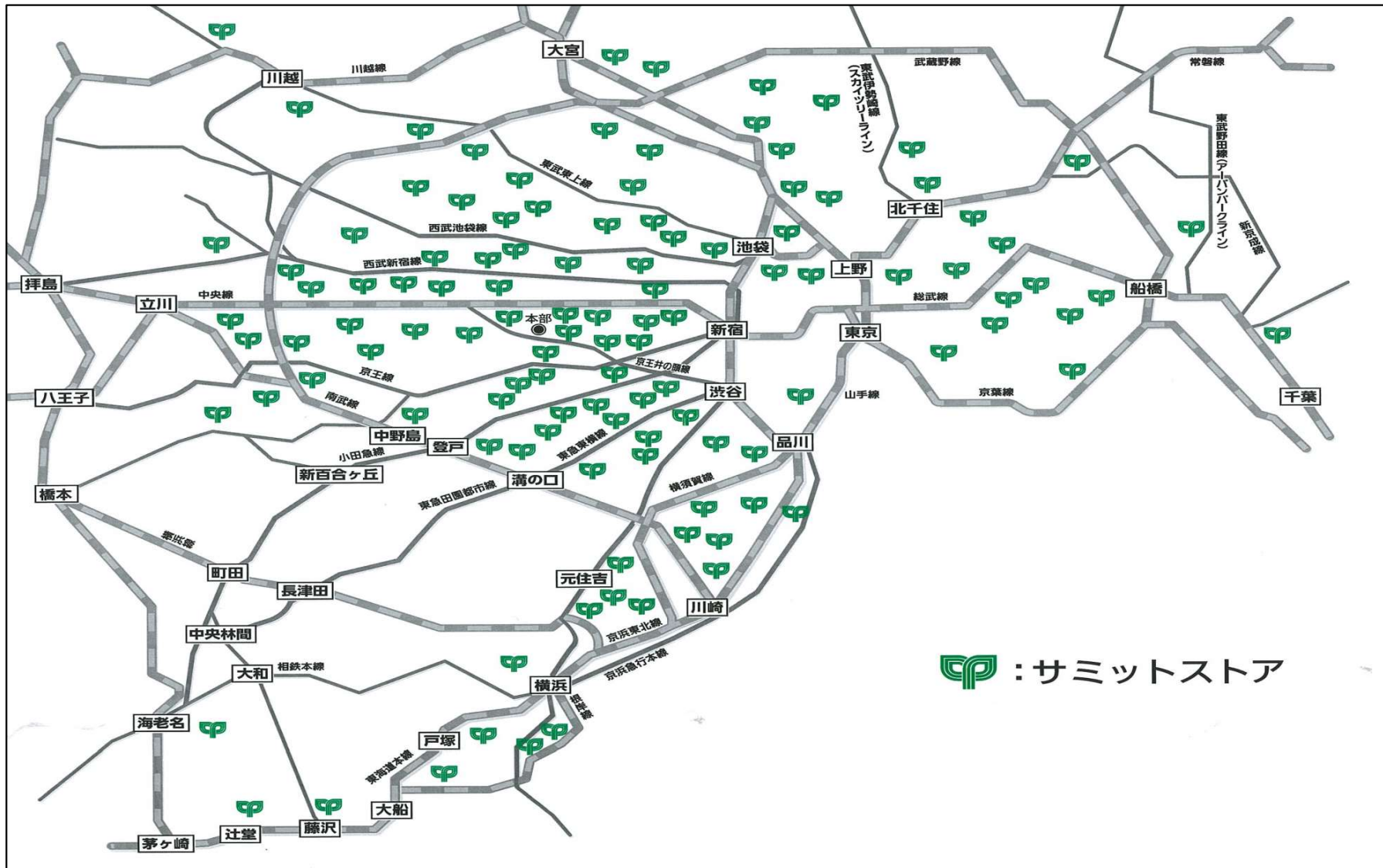


# サミット(株)について



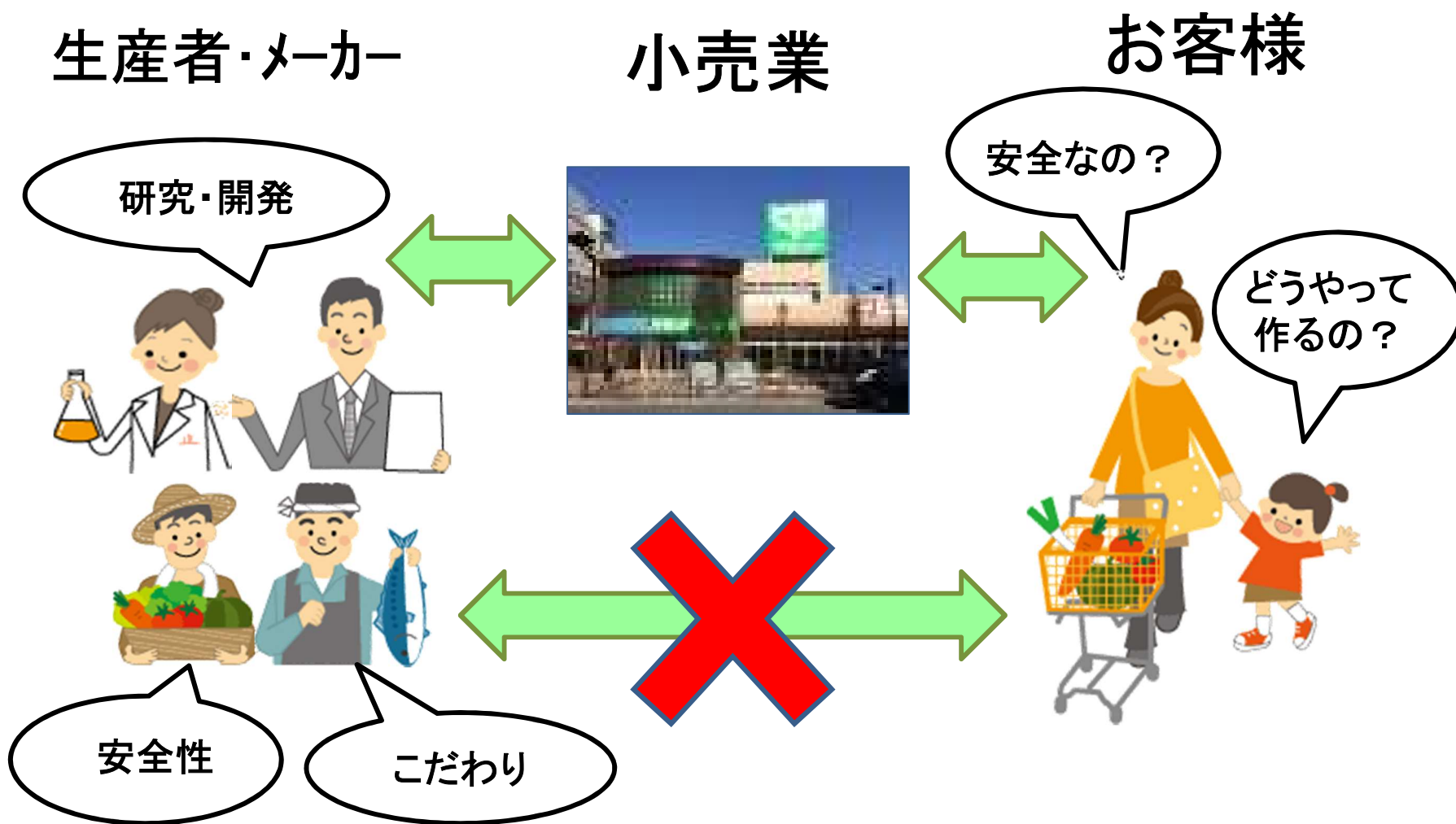
- 1.設 立** 1963年7月29日
- 2.資 本 金** 39億2,000万円
- 3.本社所在地** 東京都杉並区永福3-57-14
- 4.事業内容** 食品スーパーマーケット及び  
その他生活関連商品の小売チェーン
- 5.店 舗 数** 113店舗(東京都81店、神奈川県14店、  
埼玉県14店、千葉県4店)
- 6.従業員数** 9,930人(2018年4月現在)

# サミットの店舗

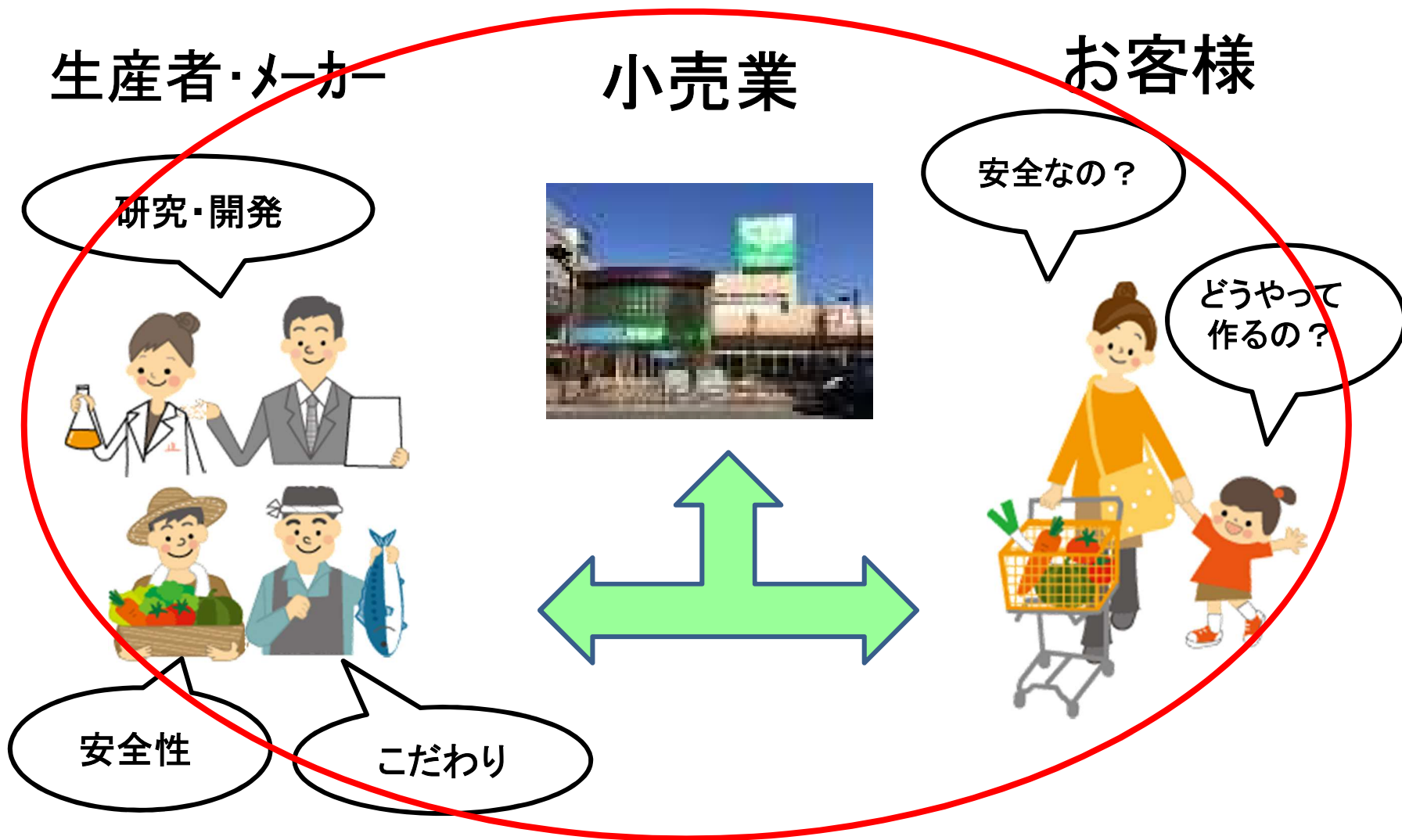




# 子ども・子育て支援活動のきっかけ



# 子ども・子育て支援活動のきっかけ





# 店舗見学・職場体験学習





# 店舗における独自の取組み

## おしごとと体験





# 店舗見学会

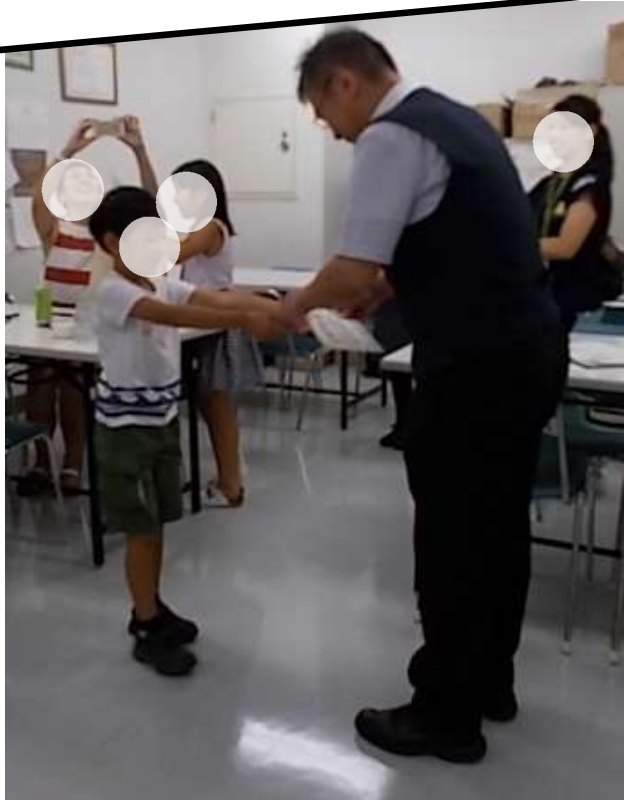


# パンづくり・レジ打ち体験・POPづくり





# 店長から修了証を授与



自由研究を、お店に見せに来てくださいました！

# 案内係とのコミュニケーション





# スーパー 探検隊

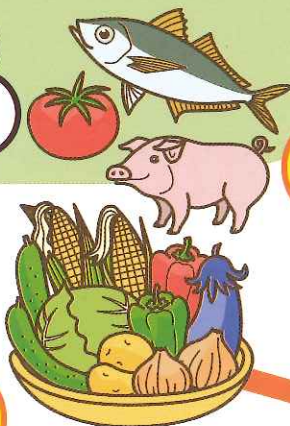


# スーパーマーケットは どんなところ？

スーパーマーケットには、みなさんが家庭で、毎日食べている食べ物を中心に売っています。生鮮食品（野菜・くだもの・魚・肉）や、お総菜、加工品（かんづめ・レトルト食品など）、おかし、牛乳やたまご、パン、ティッシュペーパーなど、およそ8,000～10,000種類の商品が並んでいます。お店では、お客様が買物しやすいよう商品を工夫して並べています。これらの商品が、どのようにお店に運ばれ、売場に並べられるのか、のぞいてみましょう



こうやって  
準備される  
んだね！



産地から直接、  
または市場から  
サミットへ

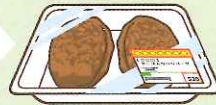
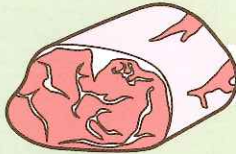
メーカーから  
サミットの物流  
センターへ



サミット  
のお店へ







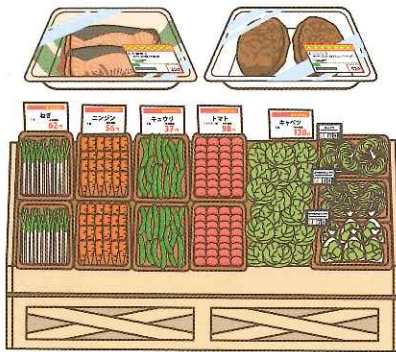
さかな にく き しょうひん  
 魚や肉は、切って商品にするだけでなく、  
 焼いたり、煮たり、すぐ食べられるように  
 加工もして売場に並べます。

きやくさま み  
 お客様が見やすく、え  
 らびやすく、とりやす  
 いように並べます。  
 季節がわかりやすい  
 いろとりどりの野菜た  
 ちから売場が始まり  
 ます。



# うりば 売場のひみつ

うりば  
売場は、どこに何があるかわかりやすいように、種類ごとにわけて並べています。そして、よりきれいに、おいしそうに見えるよう、工夫して商品を並べています。



その季節に1番おいしいものをたくさん並べるようにしています。また、季節の行事に合わせてかざりつけや並べるものも変えます。2個入り、3個入りの商品をつくることで、家族の人数によってえらべるように、工夫しています。



惣菜やベーカリー売場では、ほとんど店内で作っています。作りたてのものを買ってもらえるように売場に並べる時間・量を工夫しています。



**ご奉仕品**  
ミネラルウォーター  
2L  
78円  
(伊勢町店) 84円\*

**広告の品**  
トマト  
1.9リットル12個装  
98円  
伊勢町店 107円\*

**さんま**  
200g×5  
本日限り 158円  
伊勢町店 168円\*

チラシにのった特売品やその日のおすすめ商品は、いっぱい買ってもらえるようにアピールしたり、より目立つ場所に並べます。



# スーパーマーケットで働く人

スーパーマーケットでは、たくさんの人が働いています。  
 それぞれの担当者が責任をもって仕事をしています。

みせぜんたい  
 お店全体を  
 かんり  
 管理するのが  
 しごと  
 仕事です。



てんちょう  
**店長**

きれいに並べたり、  
 足りなくなった商品  
 を補充します。



しょうひん なら  
**商品を並べる人**

かいけい  
 お会計だけでなく、  
 カゴを運んだり、  
 お客様をサポートします。



**レジ**

あんしん  
 安心して  
 食べてもらえるように、  
 いつもきれいに  
 しています。



しょうひん かこう  
**商品を加工する人**

# ほぞん おんど ざいこかんり 保存温度・在庫管理

それぞれの商品しょうひんは、保存ほぞんに適した温度てきで管理かんりされ、適した温度てきの売場うりばで売うっています。だから、ばい菌きんが増えることもなく、おいしく食たべることができます。



れいぞうこ  
冷蔵庫



ほせんこ  
保鮮庫



れいとうこ  
冷凍庫

肉にくや魚さかなは冷蔵庫れいぞうこで、野菜やさいは鮮度せんどを保つため  
の保鮮庫ほせんこで管理かんりします。売場うりばでは、肉や魚にく さかな  
は冷蔵ケースれいぞうで販売はんばいし、野菜やさいはみずみずし  
く、新鮮しんせんな状態じょうたいで並ならべます。

だん  
8段カート



だい  
カット台



ほじゅう  
補充カート

商品しょうひんを運はこぶために、在庫置場ざいこおきばからこの  
ようなもののに乗はこせて運はこびます。そのた  
め、床ゆかには段差だんさがありません。

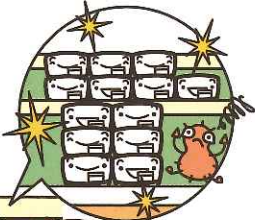


在庫置場ざいこおきばは、それぞれの商品しょうひん  
の置き場所おきばしょが看板かんばんに書かかれて  
いて、白線内はくせんないにきちんとかた  
づけられています。





バックヤード(生鮮作業場)では、18度以下にしておくことで、ばい菌が増えないようにしています。また、刺身用などそのまま食べるものとそれ以外のものとは、包丁とまな板を使い分けて、いつも清潔にしています。



ピカピカ！  
キレイにしているから  
ばい菌の住む  
ところがないね。

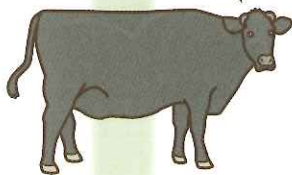
しょうひん  
商品も  
イキイキして、  
おいしそう。  
いつも清潔で、  
キレイね。

ひづけ さんちひょうじ  
日付・産地表示

いっぴき う さかな つぎ ひ き み  
一匹のまま売られている魚は、次の日には、切り身や  
さしみ とき ひづけ  
刺身にするものもあります。その時でも、きのうの日付で  
う さかな  
売っています。また、どこでとれた魚なのかわかるよう  
なっています。



う  
〇〇で生まれ、  
そだ  
育ちました。  
オスです



【〇〇産】 個体識別番号 0000000000  
黒毛和牛切りおとし・4等級

4℃以下で保存  
消費期限  
00.0.00

サミット(株)〇〇〇〇店 本体価格(円)  
東京都〇〇区〇〇1-2-3

100g当り (円) XXX 0000  
正味量 ΔΔΔ(g)

じょうほう  
こまかい情報を  
し  
知ることができて、  
あんしん  
安心ね



ぎゅうにく  
牛肉のラベルには、どこで  
う  
産まれ育ったのか、またオ  
スメスの区別などを知ること  
ができる番号がついてい  
ます。番号をインターネット  
で調べると、くわしく知ること  
ができます。



# 商品の陳列

しょうひん どうろ だ なら つうろ しょうひん なら  
商品 を 道路 にはみ出して並べたり、通路に商品を並べると、  
つうこう かいもの めいわく  
通行や買物のジャマになり、みんなの迷惑になります。



でいりぐち ひろ  
出入り口が広くて、  
あそびやすいわ。

つうこう  
通行のジャマに  
なくて  
いいわあ。



せま  
狭くて、  
ある  
歩き  
づらいわ。

どうろ  
道路に  
はみ出して  
ジャマだわ。



つうろ ひろ  
通路が広くて、  
かいもの  
買物もしやすいし、  
ぶつからないね。



つうろ  
通路がせまいわ。  
あっ！  
ごめんなさい

かじ  
火事でも  
おきたら逃げ  
られないわね。

# 環境問題



## 「ISO14001」(※) を取得しました。

これは地球をいたわり、  
やさしい環境を作るため、真剣に取り組んでいる  
スーパーの証拠です。

### うりば 売場

夏場はクールピ  
ズ、冬場はウォームピズに取り組  
んで、地球温暖化の一番の原因  
である二酸化炭素 (CO<sub>2</sub>) を減ら  
すことに役立っています。



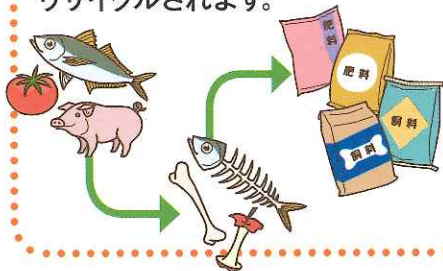
### しょうひん 商品

ゴミを減らすため  
に、トレイや容器を使わなくても  
販売できる商品は、できるだけそ  
のまま売っています。また、包装  
をより簡単にするために、通常  
トレイパックしている生肉も一部  
袋に詰め  
て、販売し  
ています。



### しょくひん 食品

商品を作る時に  
出  
てしまった野菜くずや、魚から取  
り除いた骨や内臓などは、そのま  
ま捨てるのではなく、肥料として  
リサイクルされます。



### かいものぶくろ 買物袋

お買物時、マイバッ  
グを使う事で、資源のムダづか  
い、ゴミの量を減らすことにつな  
がります。



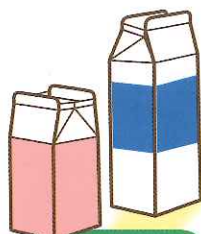
マイバックを  
持ってくれば、ゴミ  
を減らすことに  
つながるのね。



リサイクル用の  
回収ボックスは、お店の  
入口近くに置いてあって、  
利用しやすいわよ。



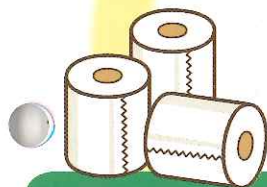
回収ボックスで  
集められたものは、  
こんな風に生まれ  
変わるんだね！



かみ  
紙パック



ペットボトル



トイレットペーパー



ふく  
服やプラスチック  
せいひん  
製品などに



しょくひん  
食品トレイなど  
はつ  
発泡プラスチック



げんりょう  
プラスチックの原料

とくみ ②

# しゃかいこうけんかつどう 社会貢献活動

## サミットファーム

山梨県の丹波山村で多くの人に農業を体験してもらい、作り手の大変さや、「食べること」について考えるきっかけを作ります。



## 募金活動

自然災害で被害を受けた地域に寄付しています。



## さいがいくんれん 災害訓練

安全を守るために年に数回訓練をしています。



## すぎなみはながさまつ 杉並花笠祭り

杉並区の大宮八幡宮で毎年12月にお祭りを行っています。チャリティーの募金を杉並区社会福祉協議会に寄付しています。



## しょうほごかつどう サンゴ礁保護活動

沖縄県のサンゴ礁を守る活動に協力しています。



とくみ ③

# サービス・その他

## おさかな キッチンコーナー

魚を料理しやすいように加工します。



## 案内係 案内係

困っているお客様をサポートします。



## バリアフリー

お年寄りや障害のある方なども安心してお店に来てもらえるようにしています。



## はいたつ 配達サービス

買った商品をお家までお届けします。



## おためし下さい

試食をもらい、お客様に好みを見つけてもらいます。



学校

年 組 名まえ



サミット株式会社  
東京都杉並区永福3丁目57番14号  
郵便番号 168-8686  
電話 03-3318-5020 (広報室)

※サミットのホームページも  
チェックしてね。

サミット 検索



2018.9.28