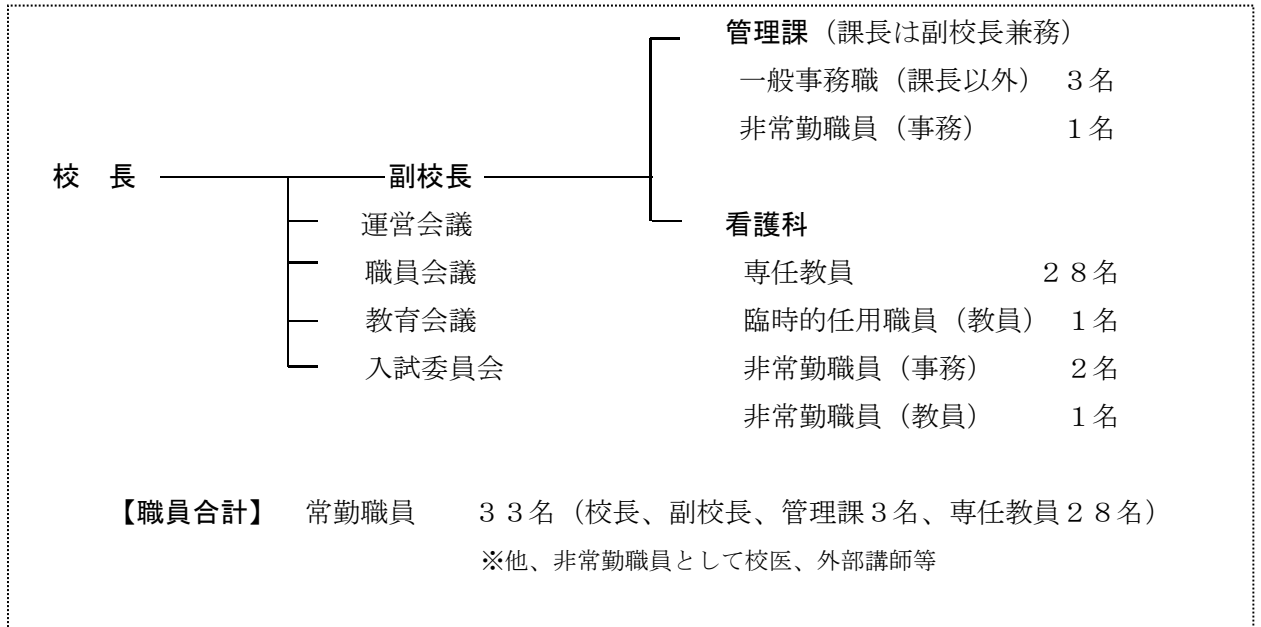


組織及び職員の配置状況

1 職員の配置状況

(令和6年4月1日現在)



2 教員の科目及び支援の担当状況 ※重複あり

(1) 専門分野（領域）の配置

領域	人数
基礎看護学	11名
精神看護学	2名
地域・在宅看護論	4名
発達看護論	7名
健康段階別看護論	7名

(2) 支援係

担当支援係	人数
教務係	4名
実習調整係	3名
1年次担任	4名
2年次担任	2名
3年次担任	2名
4年次担任	2名
国家試験対策	3名
入試委員会	5名