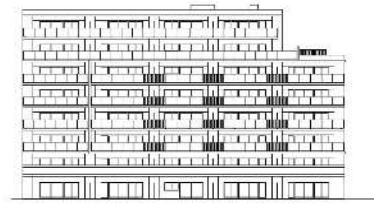


1-1 建物概要		1-2 外観	
建物名称	(仮称)さがみ野分譲マンションプロジェクト 新築工事	階数	地上8F
建設地	神奈川県老名市東柏ヶ谷二丁目1752番1, 1753番1	構造	RC造
用途地域	準工業地域、防火指定なし	平均居住人員	180人
地域区分	6地域	年間使用時間	8,760時間/年(想定値)
建物用途	集合住宅	評価の段階	実施設計段階評価
竣工年	2026年3月 予定	評価の実施日	2024年8月1日
敷地面積	1,915㎡	作成者	ファーストコーポレーション株式会社一級建築士事務所
建築面積	776㎡	確認日	2024年8月1日
延床面積	4,129㎡	確認者	ファーストコーポレーション株式会社一級建築士事務所



### 2-1 建築物の環境効率(BEEランク&チャート)

**BEE = 1.3**

S: ★★★★★ A: ★★★★★ B+: ★★★★★ B: ★★★★★ C: ★★★★★

### 2-2 ライフサイクルCO<sub>2</sub>(温暖化影響チャート)

標準計算

30%: ☆☆☆☆ 60%: ☆☆☆☆ 80%: ☆☆☆☆ 100%: ☆☆☆☆ 100%超: ☆☆☆☆

このグラフは、LR3中の「地球温暖化への配慮」の内容を、一般的な建物(参照値)と比べたライフサイクルCO<sub>2</sub>排出量の目安で示したものです。

### 2-3 大項目の評価(レーダーチャート)

### 2-4 中項目の評価(バーチャート)

**Q 環境品質** Q のスコア = 3.2

#### Q1 室内環境

Q1のスコア = 4.0

#### Q2 サービス性能

Q2のスコア = 2.8

#### Q3 室外環境(敷地内)

Q3のスコア = 2.5

### LR 環境負荷低減性

**LR のスコア = 3.3**

#### LR1 エネルギー

LR1のスコア = 3.9

#### LR2 資源・マテリアル

LR2のスコア = 2.7

#### LR3 敷地外環境

LR3のスコア = 3.3

### 3 設計上の配慮事項

総合	その他
相鉄本線さがみ野駅より徒歩5分の立地にて分譲マンションを計画しました。周辺は閑静な住宅街となっているため共同住宅に適していると考えており、建物は境界線からの離隔を確保して周辺の居住環境配慮に努めました。	0
<b>Q1 室内環境</b> 住宅部分について、断熱等性能等級5とし、高い昼光率を確保している。また、F☆☆☆☆の建材をほぼ全面的に採用するなど、室内環境の向上に努めている。	<b>Q3 室外環境(敷地内)</b> 特になし
<b>LR1 エネルギー</b> 断熱等性能等級5、BEI=0.76としている。	<b>LR3 敷地外環境</b> LCCO <sub>2</sub> 排出率74%とし、光害抑制にも配慮している。
<b>Q2 サービス性能</b> 住宅性能評価における劣化対策等級3とし、空調・給排水配管の更新対策にも配慮した設計としている。	
<b>LR2 資源・マテリアル</b> LGST地を採用し、資源・マテリアルについて配慮した設計としている。	

■CASBEE: Comprehensive Assessment System for Built Environment Efficiency (建築環境総合性能評価システム)  
 ■Q: Quality (建築物の環境品質)、L: Load (建築物の環境負荷)、LR: Load Reduction (建築物の環境負荷低減性)、BEE: Built Environment Efficiency (建築物の環境効率)  
 ■「ライフサイクルCO<sub>2</sub>」とは、建築物の部材生産・建設から運用、改修、解体廃業に至る一生の間の二酸化炭素排出量を、建築物の寿命年数で除した年間二酸化炭素排出量のこと  
 ■評価対象のライフサイクルCO<sub>2</sub>排出量は、Q2、LR1、LR2中の建築物の寿命、省エネルギー、省資源などの項目の評価結果から自動的に算出される