

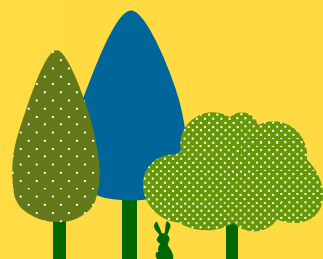
かながわの森と水を支えるあなたの活動を応援します!

補助上限額  
10万円  
〜  
100万円  
(申請一区分当たり)

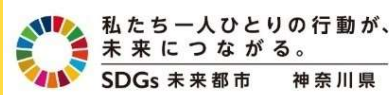
No Forest, No Life!

No Water, No Life!

# もり・みず 市民事業支援補助金



お問い合わせ：神奈川県環境農政局緑政部水源環境保全課(水源企画グループ)  
神奈川県横浜市中区日本大通1 TEL:045-210-4358(直通) FAX:045-210-8855  
メールによるご相談は、ホームページのフォームメールをご利用ください。



詳しい募集対象や地域、申請スケジュールなどは、  
8月配布の募集案内とHPをご覧ください。



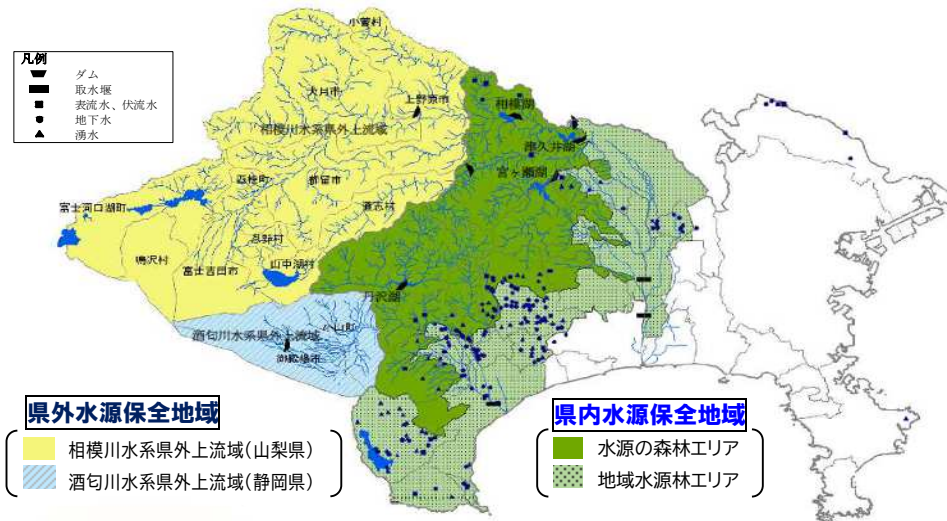
# 補助率や補助上限額など

申請区分		スタンドアップ部門		スキルアップ部門		対象経費
		補助上限額	補助率	補助上限額	補助率	
① 特別対策事業に類する事業	森林の保全・再生事業 (間伐、枝打ち、下草刈、植樹等)	整備面積に応じて 10万円～50万円	10/10以内	20万円～100万円	8/10以内	事業の実施に直接要する経費  注：食糧費は補助対象外です。  ※1 チェンソーや刈払機など高度な技術や資格等を必要とする機材は、補助対象外です。 ※2 過去の補助金額(実績)を累計した金額が上限額となります。
	間伐材の利活用促進事業 (間伐材を利用した製品の製作等)					
	河川・地下水の保全・再生事業 (河川の浄化対策、地下水かん養対策等)					
	その他の特別対策事業 (水環境モニタリング等)					
② 普及啓発・教育事業 (植樹や間伐の体験教室、児童・生徒への水源環境教育等)	20万円	1/2以内	40万円	1/2以内		
③ 調査研究事業 (水質、河川生物、樹林地、湧水の調査)	50万円		100万円			
資機材の購入	特別対策事業に類する事業	累計20万円 ※1 ※2	10/10以内 ※1	累計50万円 ※2	8/10以内	
	普及啓発・教育事業又は調査研究事業		1/2以内 ※1	累計20万円 ※2	1/2以内	

「特別対策事業」とは、「かながわ水源環境保全・再生実行5か年計画」に定める事業です。詳しくはホームページをご覧ください。

## ～補助金の対象事業と地域～

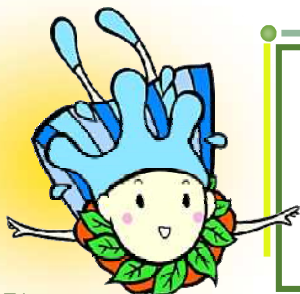
- ① 特別対策事業に類する事業…**神奈川県内水源保全地域**内で行う事業
- ② 普及啓発・教育事業…神奈川県全域及び**県外水源保全地域**内で行う事業
- ③ 調査研究事業…対象地域の制限なし



## 申請部門について

**「スタンドアップ部門」とは？**  
水源環境保全・再生に係る市民事業の定着を図ろうとする団体（申請事業に類する活動を始めて概ね3年以内の団体）を対象とする部門です。

**「スキルアップ部門」とは？**  
水源環境保全・再生に係る市民事業の高度化を図ろうとする団体（申請事業に類する活動を概ね3年以上継続している団体）を対象とする部門です。



お気軽に  
ご相談ください！

## ～申請に関するスケジュール（予定）～

本年 8月中旬	募集案内配布	本年 12月	予備審査
10月下旬	申請受付	翌年 1～2月	一次選考・二次選考
11月中旬	申請締切り	4月上旬	交付決定

- 詳しいスケジュールや募集要件等は、募集案内をご覧ください。
- 「募集案内」は、県ホームページに掲載するとともに、各地域県政情報センター等に配架する予定です。
- この事業は、神奈川県水源環境保全・再生基金を活用しています。