

令和5年

神奈川県入込観光客調査報告書

神奈川県観光振興対策協議会

目 次

1	調査の概要	1
2	令和5年入込観光客調査結果の概要	3
3	統計表	6
①	第1図 平成16年～令和5年の日帰り客・宿泊客数別グラフ	6
②	第1表 平成26年～令和5年のエリア別入込観光客数の状況（推計）	7
③	第2表 市町村別の入込観光客数と観光客消費額の状況（令和5年推計）	8
④	第3表 市町村別・月別・入込観光客数及び観光客消費額（令和5年推計）	9
⑤	第4表 主要観光地点・主要観光施設・主要観光行事別観光客数	20
⑥	第5表 市町村別入込観光客数年次別推移	26
4	調査対象関係市町村一覧表（問合せ先）	29

（利用上の注意）

（注1） 表中「－」で示したものは、調査未実施のため推計できなかったものである。

（注2） 数字の単位未満は、四捨五入してあるので、合計の数値と内訳の計が一致しない場合がある。

（注3） 「第4表 主要観光地点・主要観光施設・主要観光行事別観光客数」に掲載されていない施設等や、観光客数が非公開となっているものも、各市町村や全体の入込観光客数には含まれている。

1 調査の概要

- 1 目的 神奈川県内の各観光地を訪れる観光客の入込状況を把握し、県・市町村の観光施策の基礎資料とする。
- 2 実施主体 神奈川県観光振興対策協議会
- 3 調査期間 令和5年1月1日から12月31日まで
- 4 調査事項 ①地域別の入込観光客数（日帰り、宿泊別）
②市町村の月別入込観光客数及び観光客消費額
③主要観光地点、主要観光施設、主要観光行事別観光客数
- 5 調査対象 観光地点、観光施設及び観光行事に入り込んだ観光客。ただし、明らかに地元住民の業務又は休憩と認められるものは除外する。
- 6 調査種類 ①標準日実数調査
②観光施設利用者数調査
③観光宿泊施設利用者数調査
④観光行事入込客数調査
⑤実数調査日の属する月以外の月間推計
⑥消費額推計
- 7 調査方法
 - (1) 標準日実数調査
 - ア 概要 入込観光客数及び観光客消費額を調査するため、年間4日間の標準日（調査日）に主要観光地点において実数調査を実施する。
 - イ 調査日 令和5年2月5日（日）〔予備日：令和5年2月12日（日）〕
令和5年5月7日（日）〔予備日：令和5年5月14日（日）〕
令和5年8月6日（日）〔予備日：令和5年8月13日（日）〕
令和5年11月5日（日）〔予備日：令和5年11月12日（日）〕
調査日が天候等の影響により調査実施に適当でない場合は、予備日に実施する。
 - ウ 調査地点 58か所
 - エ 調査員 市町村観光担当職員及び臨時職員
 - オ 調査方法 次のA型からD型までのいずれかの方法による。
A型： 観光地点への入口が2、3か所の場合においては、全数を数える。
B型： 海水浴場など入口が無数にあって、A型による方法が困難な場合には、最盛時間に端から端へ移動しながら数え平均回転率をかけて推計する。
C型： 大型の海水浴場などでB型による方法が困難な場合には、単位面積内の人数を数え、全面積に掛けて推計する。
D型： 同一市町村内に観光地点が多数あって、前記方法によることが困難

か不適當な場合は、その地域への入口道路及び鉄道駅において乗物による客数を数えて集計する。

(2) 観光施設利用者数調査

ア 概要 公園、博物館、遊園地その他の毎日の入場者数を記録している施設については、その月別利用者数について報告を求める。

イ 調査対象 市町村内の入場者数が把握できる観光施設

(3) 観光宿泊施設利用者数調査

ア 概要 観光旅館、ホテル、民宿、山小屋、キャンプ場などの観光宿泊施設については、その月別利用者数について報告を求める。

イ 調査対象 市町村内の観光宿泊施設

(4) 観光行事入込客数調査

ア 概要 観光行事に入り込んだ観光客の人数について、任意様式により報告を求める。

イ 調査対象 市町村内の観光行事

(5) 実数調査日の属する月以外の月間推計

ア 概要 主要観光地点における実数調査日の属する月以外の月間入込観光客数を推計するために、同地点内又は付近における最も観光客数の増減と正比例すると考えられる観光施設——例えば小田原城址公園における小田原城天守閣——の標準日及び月間入場者数の報告を求め、次の公式により算出する。

イ 算出方法

・実数調査日の属する月間入込観光客数 (A)

$$= \frac{\text{標準日実数}}{\text{標準日観光施設客数}} \times \text{月間観光施設客数}$$

・実数調査月以外（前月・翌月）の月間入込観光客数

$$= \text{実数調査月推計実数 (A)} \times \frac{\text{前月(翌月)月間観光施設客数}}{\text{実数調査月の月間観光施設客数}}$$

(6) 消費額推計

ア 宿泊費

宿泊施設利用者調査から算出する。

$$(\text{宿泊者数}) \times (\text{一人当たりの平均宿泊費}) = (\text{宿泊費})$$

イ 飲食費

標準日実数調査の際のアンケート調査から算出する。

$$(\text{観光客数}) \times (\text{一人当たりの平均飲食費}) = (\text{飲食費})$$

ウ その他の消費額

(ア) 観光施設入場料 有料施設の調査から算出する。

(イ) 土産品代 標準日実数調査の際のアンケート調査から算出する。

$$(\text{観光客数}) \times (\text{一人当たりの平均土産品代}) = (\text{土産品代})$$

2 令和5年入込観光客調査結果の概要

1 県全体の入込観光客の状況

(1) 延観光客数

令和5年中に神奈川県を訪れた観光客（入込観光客）の推計延人数（以下「延観光客数」という。）は1億9,111万人で、令和4年の延観光客数（1億6,406万人）に比べ2,705万人の増加（前年比+16.5%）となった。

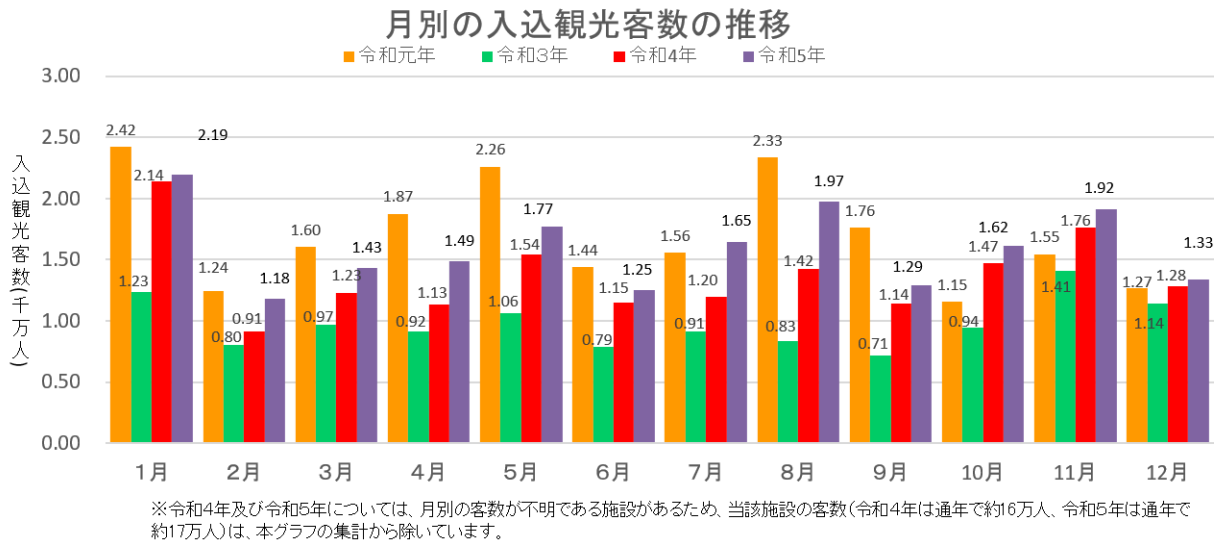
延観光客数は、平成24年以降増加傾向にあり、平成29年に初めて2億人を突破し、令和元年は過去最高記録となる2億467万人を記録した。

しかし、令和2年は新型コロナウイルス感染症の世界的な拡大により前年の半減に近い1億849万人まで激減。その後、感染症拡大防止の行動制限が段階的に解除され、イベント等が再開されたこと、観光需要喚起策の実施や国の水際対策の緩和等により、徐々に回復していく傾向が見られた。

令和5年は、訪日外国人の増加や全国旅行支援「いざ、神奈川！（第2弾）」等の追い風を受けて、新型コロナウイルス感染症拡大前（令和元年）の9割まで回復した。

○令和5年の月別入込観光客数の推移について

すべての月で前年を上回った。令和5年5月の新型コロナウイルス感染症の5類移行や県内での各種イベントの再開、インバウンド需要の回復、各種観光需要喚起策等により、1年を通じて堅調に推移した。



(2) 日帰り客数

日帰り観光客の推計延人数（以下「日帰り客数」という。）は1億7,320万人で、延観光客数の90.6%を占めており、前年に比べ2,356万人の増加（前年比+15.7%）となった。

日帰り客数は、平成24年以降増加傾向にあり、令和元年は過去最高記録の1億8,731万人となったが、新型コロナウイルス感染症の世界的な拡大により令和2年は9,794万人に激減。その後、令和3年は1億668万人、令和4年は1億4,964万人と回復基調が続き、令和5年は1億7,320万人でコロナ禍前の令和元年に近い水準まで回復した。

(3) 宿泊客数

宿泊観光客の延人数（以下「宿泊客数」という。）は、1,792万人で、前年に比べ349万人の増加（前年比+24.2%）となった。

宿泊客数も、平成24年以降は平成30年まで毎年最高記録を更新し、平成30年は1,791

万人となったが、令和元年は1,735万人に減少。令和2年は新型コロナウイルス感染症の世界的な拡大により1,054万人に激減。その後、令和3年は1,057万人、令和4年は1,443万人と回復基調が続く中で、令和5年は1,792万人に達し、コロナ禍以前からの過去最高記録を更新した。

2 7つのエリア別に見た観光客の状況

令和5年3月策定の第5期神奈川県観光振興計画に合わせ、7つのエリアに分けて分析を行った。

(1) 横浜・川崎エリア

横浜・川崎エリアの延観光客数は7,002万人で、前年に比べ1,259万人の増加（前年比+21.9%）となった。

市別にみると、横浜市は1,195万人の増加（前年比+28.2%）、川崎市は64万人の増加（前年比+4.3%）であった。

横浜市では、「横浜港大さん橋国際客船ターミナル」等への来訪者の増加や、「ポケモンワールドチャンピオンシップス2023 横浜みなとみらいイベント」の開催などにより、1,195万人増加した。また、川崎市では、「川崎競馬場」等への来訪者の増加などにより、64万人増加した。これらにより、地域全体での入込観光客数は1,259万人増加した。

(2) 箱根エリア

箱根エリアの延観光客数は3,277万人で、前年に比べ330万人の増加（前年比+11.2%）となった。

市町別にみると、小田原市が106万人の増加（前年比+14.6%）、箱根町が215万人の増加（前年比+12.4%）、真鶴町が2万人の減少（前年比▲2.1%）、湯河原町が11万人の増加（前年比+2.9%）であった。

小田原市では、「小田原城址公園」等への来訪者の増加や、「酒匂川花火大会」等イベントへの参加者の増加などにより106万人増加し、過去最高の入込観光客数となった。また、箱根町では、「大涌谷・芦ノ湖」等への来訪者の増加などにより、215万人増加した。湯河原町では、「湯かけまつり」の再開等による来訪者の増加などにより、11万人増加した。これらにより、地域全体での入込観光客数は330万人増加した。

(3) 湘南エリア

湘南エリアの延観光客数は4,557万人で、前年に比べ451万人の増加（前年比+11.0%）となった。

市町別にみると、平塚市が56万人の増加（前年比+8.9%）、鎌倉市が33万人の増加（前年比+2.7%）、藤沢市が260万人の増加（前年比+15.3%）、茅ヶ崎市が59万人の増加（前年比+26.3%）、寒川町が27万人の増加（前年比+14.2%）、大磯町が14万人の増加（前年比+13.4%）、二宮町が2万人の増加（前年比+3.1%）であった。

鎌倉市では、「各寺社」等への来訪者の増加などにより、33万人増加した。藤沢市では、「江の島サムエル・コッキング苑」等江の島への来訪者の増加などにより、260万人増加した。大磯町では、「大磯海岸」「大磯ロングビーチ」等への来訪者の増加などにより、14万人増加した。これらにより、地域全体での入込観光客数は451万人増加した。

(4) 丹沢大山エリア

丹沢大山エリアの延観光客数は1,208万人で、前年に比べ24万人の増加（前年比+2.0%）となった。

市町村別にみると、秦野市が39万人の増加（前年比+9.5%）、厚木市が39万人の減少（前年比▲15.7%）、伊勢原市が13万人の増加（前年比+7.4%）、愛川町が6万人

の増加（前年比+5.0%）、清川村が5万人の増加（前年比+2.1%）であった。

秦野市では、「丹沢表尾根大倉」、「秦野たばこ祭」等への来訪者の増加などにより、39万人増加した。愛川町では、「あいかわ公園つつじまつり」等のイベント再開などにより、6万人増加した。清川村では、宮ヶ瀬等への来訪客が増加したことなどにより、5万人増加した。これらにより、地域全体での入込観光客数は24万人増加した。

（5）相模湖・相模川流域エリア

相模湖・相模川流域エリアの延観光客数は1,150万人で、前年に比べ443万人の増加（前年比+62.7%）となった。

市別にみると、相模原市が327万人の増加（前年比+51.7%）、大和市が61万人の増加（前年比+251.5%）、海老名市が33万人の増加（前年比+114.8%）、座間市が16万人の増加（前年比+115.1%）、綾瀬市が6万人の増加（前年比+77.8%）であった。

相模原市では、「相模原麻溝公園」等への来訪者の増加や、「橋本七夕まつり」等イベントの再開などにより、327万人増加した。また、海老名市では、「ロマンスカーミュージアム」等への来訪者の増加などにより、27万人増加した。座間市では、「大風まつり」、「ひまわりまつり」のイベント再開などにより、16万人増加した。これらにより、地域全体での入込観光客数は443万人増加した。

（6）三浦半島エリア

三浦半島エリアの延観光客数は1,511万人で、前年に比べ159万人の増加（前年比+11.7%）となった。

市町別にみると、横須賀市は96万人の増加（前年比+12.1%）、逗子市は10万人の増加（前年比+13.7%）、三浦市は50万人の増加（前年比+11.8%）、葉山町は3万人の増加（前年比+4.1%）であった。

横須賀市では、「三笠公園」等への来訪者の増加や、「ソレイユの丘」、「よこすかポートマーケット」のリニューアルオープンなどにより、96万人増加した。また、逗子市では、「逗子海岸花火大会」等イベントの再開などにより、10万人増加した。これらにより、地域全体での入込観光客数は159万人増加した。

（7）足柄エリア

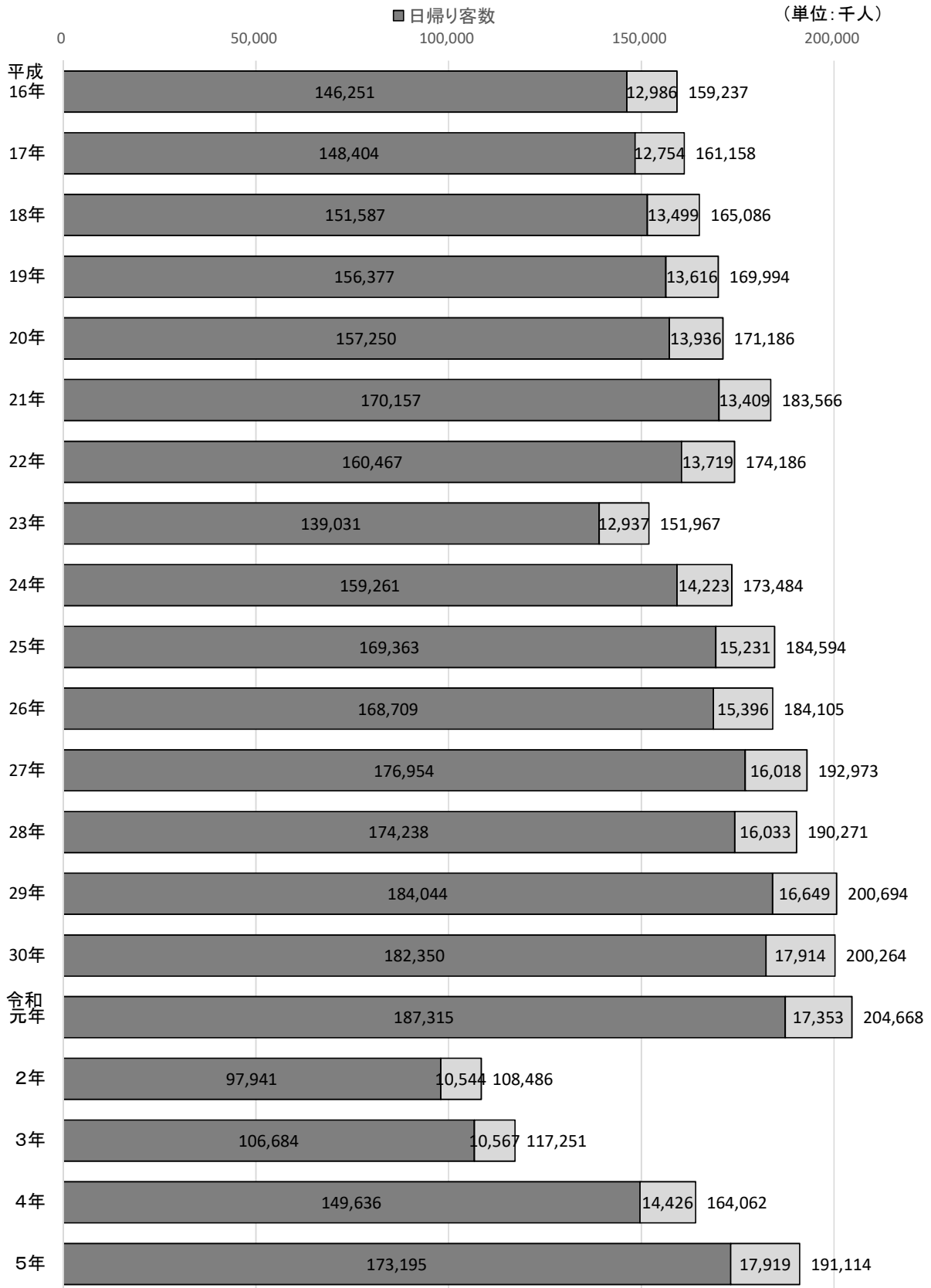
足柄エリアの延観光客数は408万人で、前年に比べ40万人の増加（前年比+10.8%）となった。

市町別にみると、南足柄市が3万人の増加（前年比+2.7%）、中井町が2千人の減少（前年比▲0.9%）、大井町が4万人の減少（前年比▲10.6%）、松田町が6万人の増加（前年比+10.4%）、山北町が32万人の増加（前年比+26.5%）、開成町が4万人の増加（前年比+17.2%）であった。

松田町では、「桜まつり」等イベントへの来訪者の増加などにより、6万人増加した。また、山北町では、「尾崎（丹沢湖）」等への来訪者の増加や、「やまきた桜まつり」等イベントの再開などにより、32万人増加した。これらにより、地域全体での入込観光客数は40万人増加した。

3 統計表

①第1図 平成16年～令和5年の日帰り客・宿泊客数別グラフ



②第1表 平成26年～令和5年のエリア別入込観光客数の状況(推計)

(単位:千人)

エリア別		26年	27年	28年	29年	30年	令和元年	令和2年	令和3年	令和4年	令和5年
総計	延	184,105 (▲ 0.3)	192,973 (4.8)	190,271 (▲ 1.4)	200,694 (5.5)	200,264 (▲ 0.2)	204,668 (2.2)	108,486 (▲ 47.0)	117,251 (8.1)	164,062 (39.9)	191,114 (16.5)
	日	168,709 (▲ 0.4)	176,954 (4.9)	174,238 (▲ 1.5)	184,044 (5.6)	182,350 (▲ 0.9)	187,315 (2.7)	97,941 (▲ 47.7)	106,684 (8.9)	149,636 (40.3)	173,195 (15.7)
	宿	15,396 (1.1)	16,018 (4.0)	16,033 (0.1)	16,649 (3.8)	17,914 (7.6)	17,353 (▲ 3.1)	10,544 (▲ 39.2)	10,567 (0.2)	14,426 (36.5)	17,919 (24.2)
横浜・川崎 エリア	延	59,298	64,794	61,503	71,410	67,476	75,988	33,654	35,426	57,426	70,017
	日	52,945	57,091	54,491	64,211	59,145	67,887	29,050	30,651	50,443	60,686
	宿	6,353	7,703	7,012	7,199	8,331	8,102	4,605	4,775	6,983	9,331
箱根エリア	延	30,338	26,155	30,050	32,282	32,331	30,199	20,648	23,353	29,468	32,767
	日	24,890	21,672	24,914	26,616	26,797	24,826	17,067	20,082	25,090	27,789
	宿	5,448	4,483	5,136	5,666	5,535	5,373	3,582	3,271	4,378	4,978
湘南エリア	延	52,566	54,502	53,458	51,021	52,408	51,782	27,357	29,484	41,058	45,568
	日	51,480	53,309	52,289	49,919	51,211	50,564	26,508	28,519	39,816	44,073
	宿	1,086	1,194	1,169	1,102	1,197	1,218	850	964	1,242	1,495
丹沢大山 エリア	延	9,558	11,147	10,983	11,233	13,235	12,282	8,502	9,380	11,838	12,075
	日	9,011	10,564	10,342	10,614	12,534	11,617	8,163	8,981	11,345	11,443
	宿	546	584	640	619	700	665	339	399	493	633
相模湖・ 相模川流域 エリア	延	13,676	16,491	14,516	14,673	13,847	13,803	5,502	5,574	7,067	11,497
	日	12,954	15,756	13,755	13,891	12,983	12,977	4,894	4,989	6,472	10,795
	宿	723	734	761	782	864	826	608	585	595	702
三浦半島 エリア	延	14,941	16,141	15,944	16,185	16,754	16,504	9,682	10,932	13,526	15,111
	日	13,843	15,003	14,801	15,080	15,629	15,496	9,187	10,435	12,887	14,447
	宿	1,098	1,138	1,143	1,105	1,125	1,008	495	498	639	664
足柄エリア	延	3,729	3,742	3,817	3,889	4,212	4,109	3,141	3,102	3,680	4,078
	日	3,587	3,560	3,645	3,714	4,050	3,947	3,075	3,027	3,583	3,962
	宿	142	183	172	175	161	162	66	75	97	117

注1 上表中〔延〕は〔延観光客数〕、〔日〕は〔日帰り客数〕、〔宿〕は〔宿泊客数〕を、()内の数値は〔対前年増減率〕をそれぞれ示す。

2 令和4年より新たに7つのエリア区分で集計した。横浜・川崎エリア(横浜市、川崎市)、箱根エリア(小田原市、箱根町、真鶴町、湯河原町)、湘南エリア(平塚市、鎌倉市、藤沢市、茅ヶ崎市、寒川町、大磯町、二宮町)、丹沢大山エリア(秦野市、厚木市、伊勢原市、愛川町、清川村)、相模湖・相模川流域エリア(相模原市、大和市、海老名市、座間市、綾瀬市)、三浦半島エリア(横須賀市、逗子市、三浦市、葉山町)、足柄エリア(南足柄市、中井町、大井町、松田町、山北町、開成町)のそれぞれの地域を示す。

③第2表 市町村別の入込観光客数と観光客消費額の状況

(令和5年推計)

(単位:千人・千円)

市町村名	入込観光客数			観光客消費額			
	延観光客数	宿泊客数	日帰り客数	観光客消費額計	観光客宿泊費	飲食費	その他消費額
令和5年推計	191,114	17,919	173,195	432,315,975	120,406,395	163,488,365	148,421,214
令和4年推計	(164,062)	(14,426)	(149,636)	(317,035,438)	(96,697,125)	(122,160,163)	(98,178,150)
1 横浜市	54,291	8,364	45,926	-	-	-	-
2 川崎市	15,726	966	14,760	-	-	-	-
3 相模原市	9,585	448	9,137	4,353,848	3,982,635	197,349	173,864
4 横須賀市	8,911	336	8,575	43,846,835	6,100,165	16,040,880	21,705,789
5 平塚市	6,921	145	6,776	2,667,155	1,043,028	1,500,127	124,000
6 鎌倉市	12,284	421	11,863	78,082,428	12,948,432	43,229,310	21,904,686
7 藤沢市	19,608	656	18,953	108,576,627	6,138,166	44,732,091	57,706,370
8 小田原市	8,326	423	7,903	35,166,763	5,417,798	11,315,316	18,433,649
9 茅ヶ崎市	2,813	132	2,680	6,374,690	726,045	4,047,969	1,600,676
10 逗子市	853	18	835	968,942	405,921	370,831	192,190
11 三浦市	4,709	276	4,433	8,896,831	2,451,263	4,377,551	2,068,017
12 秦野市	4,548	70	4,478	5,788,234	465,131	493,928	4,829,175
13 厚木市	2,096	398	1,698	18,869,378	2,701,533	10,273,655	5,894,190
14 大和市	856	90	766	-	-	-	-
15 伊勢原市	1,836	105	1,730	1,926,177	629,688	695,606	600,883
16 海老名市	618	164	454	1,588,408	1,297,370	269,362	21,676
17 座間市	301	-	301	-	-	-	-
18 南足柄市	1,094	67	1,027	1,206,939	73,738	385,684	747,517
19 綾瀬市	137	-	137	-	-	-	-
20 葉山町	638	34	604	5,210,449	745,177	2,551,584	1,913,688
21 寒川町	2,164	-	2,164	-	-	-	-
22 大磯町	1,199	141	1,058	2,767,756	1,491,636	453,934	822,186
23 二宮町	579	-	579	-	-	-	-
24 中井町	234	-	234	-	-	-	-
25 大井町	375	0	375	7,072	506	872	5,694
26 松田町	577	5	573	2,102,931	13,098	396,853	1,692,980
27 山北町	1,547	45	1,502	569,695	340,663	36,260	192,772
28 開成町	252	-	252	-	-	-	-
29 箱根町	19,510	3,938	15,572	89,941,352	66,551,319	17,868,553	5,521,480
30 真鶴町	1,017	21	997	2,334,600	147,334	1,989,323	197,943
31 湯河原町	3,914	597	3,317	9,848,070	6,265,338	2,089,929	1,492,803
32 愛川町	1,243	52	1,191	612,640	448,028	125,740	38,872
33 清川村	2,353	7	2,346	608,156	22,384	45,658	540,114

(注) 四捨五入の端数処理をしているため、延観光客数の千人単位の数値は、宿泊客数の千人単位の数値と日帰り客数の千人単位の数値の計にならない場合がある。

④第3表 市町村別・月別・入込観光客数及び観光客消費額

(令和5年推計)

(単位:人・千円)

区分 月別	入込観光客数			観光客消費額			
	延観光客	宿泊客数	日帰り客数	観光客消費額計	観光宿泊費	飲食費	その他消費額
横浜市							
合計	54,290,940	8,364,462	45,926,478	-	-	-	-
1月	6,320,176	552,124	5,768,052	-	-	-	-
2月	2,868,561	574,695	2,293,866	-	-	-	-
3月	4,057,924	729,636	3,328,288	-	-	-	-
4月	3,689,506	630,963	3,058,543	-	-	-	-
5月	5,676,304	660,013	5,016,291	-	-	-	-
6月	3,121,127	642,500	2,478,627	-	-	-	-
7月	3,903,492	707,154	3,196,338	-	-	-	-
8月	6,089,441	802,054	5,287,387	-	-	-	-
9月	3,157,320	705,460	2,451,860	-	-	-	-
10月	4,477,653	747,675	3,729,978	-	-	-	-
11月	3,570,242	771,602	2,798,640	-	-	-	-
12月	7,186,761	825,953	6,360,808	-	-	-	-
	※月別の入込客数が不明である施設があるため、各月の合計と年計は一致していない。						
川崎市							
合計	15,726,263	966,456	14,759,807	-	-	-	-
1月	5,001,851	73,443	4,928,408	-	-	-	-
2月	1,533,296	70,328	1,462,968	-	-	-	-
3月	1,066,176	85,568	980,608	-	-	-	-
4月	969,272	85,157	884,115	-	-	-	-
5月	1,082,473	80,894	1,001,579	-	-	-	-
6月	668,392	75,235	593,157	-	-	-	-
7月	1,097,888	80,493	1,017,395	-	-	-	-
8月	852,450	84,116	768,334	-	-	-	-
9月	702,148	79,841	622,307	-	-	-	-
10月	826,766	82,283	744,483	-	-	-	-
11月	908,586	83,088	825,498	-	-	-	-
12月	1,016,965	86,010	930,955	-	-	-	-
相模原市							
合計	9,585,211	447,910	9,137,301	4,353,848	3,982,635	197,349	173,864
1月	467,548	27,345	440,203	135,751	123,170	1,678	10,903
2月	436,947	26,635	410,312	145,328	131,803	1,468	12,057
3月	563,197	39,284	523,913	221,074	202,636	4,202	14,236
4月	917,042	37,113	879,929	407,839	389,238	7,419	11,182
5月	1,158,939	39,693	1,119,246	515,431	472,349	29,485	13,597
6月	525,661	31,158	494,503	253,659	228,600	14,235	10,824
7月	880,528	41,817	838,711	521,882	475,315	29,109	17,458
8月	1,878,383	49,621	1,828,762	647,323	570,208	54,176	22,939
9月	510,483	39,809	470,674	485,407	444,964	25,410	15,033
10月	687,138	40,512	646,626	369,144	350,406	5,813	12,925
11月	634,937	40,552	594,385	365,061	341,100	7,004	16,957
12月	924,408	34,371	890,037	285,949	252,846	17,350	15,753

④第3表 (その2) (令和5年推計)

(単位:人・千円)

区分 月別	入 込 観 光 客 数			観 光 客 消 費 額			
	延 観 光 客 数	宿 泊 客 数	日 帰 り 客 数	観 光 客 消 費 額 計	観 光 客 宿 泊 費	飲 食 費	そ の 他 消 費 額
横 須 賀 市							
合 計	8,911,384	336,468	8,574,916	43,846,835	6,100,165	16,040,880	21,705,789
1月	550,435	24,092	526,343	2,825,409	436,788	1,007,514	1,381,107
2月	489,306	25,685	463,621	2,662,672	465,669	917,174	1,279,830
3月	735,623	29,713	705,910	3,688,074	538,697	1,333,938	1,815,440
4月	725,677	26,164	699,513	3,526,845	474,353	1,300,013	1,752,478
5月	1,171,832	28,674	1,143,158	5,214,811	519,860	2,030,738	2,664,213
6月	658,607	24,672	633,935	3,233,652	447,303	1,184,536	1,601,812
7月	728,471	27,169	701,302	3,572,421	492,574	1,309,584	1,770,263
8月	851,207	33,619	817,588	4,240,574	609,512	1,539,681	2,091,380
9月	715,408	30,994	684,414	3,660,946	561,921	1,307,870	1,791,154
10月	940,629	27,877	912,752	4,357,910	505,410	1,654,610	2,197,889
11月	818,502	28,036	790,466	3,925,797	508,293	1,458,859	1,958,645
12月	525,687	29,773	495,914	2,937,725	539,784	996,365	1,401,576
平 塚 市							
合 計	6,921,177	144,865	6,776,312	2,667,155	1,043,028	1,500,127	124,000
1月	400,823	10,601	390,222	164,972	76,327	88,645	0
2月	406,322	10,844	395,478	168,017	78,077	89,940	0
3月	494,632	13,040	481,592	203,246	93,888	109,358	0
4月	725,850	11,305	714,545	235,610	81,396	154,214	0
5月	746,687	11,917	734,770	244,673	85,802	158,871	0
6月	554,094	10,516	543,578	194,947	75,715	119,232	0
7月	1,517,383	12,624	1,504,759	519,469	90,893	313,576	115,000
8月	462,580	14,961	447,619	221,204	107,719	104,485	9,000
9月	356,794	11,612	345,182	164,254	83,606	80,648	0
10月	404,310	11,700	392,610	174,462	84,240	90,222	0
11月	455,419	12,597	442,822	191,859	90,698	101,161	0
12月	396,283	13,148	383,135	184,441	94,666	89,775	0
鎌 倉 市							
合 計	12,284,233	421,085	11,863,148	78,082,428	12,948,432	43,229,310	21,904,686
1月	2,729,473	28,022	2,701,451	15,355,859	904,365	9,844,087	4,607,407
2月	649,022	25,779	623,243	4,253,298	843,612	2,271,097	1,138,589
3月	942,753	37,018	905,735	6,137,528	1,179,886	3,300,498	1,657,144
4月	745,225	31,397	713,828	4,916,422	978,896	2,601,189	1,336,337
5月	961,574	34,976	926,598	6,204,415	1,090,802	3,376,523	1,737,090
6月	1,326,111	34,032	1,292,079	8,217,563	1,058,709	4,708,336	2,450,518
7月	804,011	37,057	766,954	5,361,209	1,120,724	2,794,780	1,445,705
8月	781,879	44,282	737,597	5,400,194	1,314,852	2,687,803	1,397,539
9月	692,399	36,070	656,329	4,752,132	1,104,134	2,391,663	1,256,335
10月	902,548	37,109	865,439	5,917,172	1,106,051	3,153,660	1,657,461
11月	1,066,619	38,660	1,027,959	6,865,878	1,156,040	3,745,883	1,963,955
12月	682,619	36,683	645,936	4,700,758	1,090,361	2,353,791	1,256,606

④第3表 (その3) (令和5年推計)

(単位:人・千円)

区分 月別	入 込 観 光 客 数			観 光 客 消 費 額			
	延 観 光 客 数	宿 泊 客 数	日 帰 り 客 数	観 光 客 消 費 額 計	観 光 客 宿 泊 費	飲 食 費	そ の 他 消 費 額
藤 沢 市							
合 計	19,608,486	655,787	18,952,699	108,576,627	6,138,166	44,732,091	57,706,370
1月	1,388,019	51,126	1,336,893	7,749,586	478,539	3,173,808	4,097,239
2月	1,170,432	48,654	1,121,778	6,609,924	455,401	2,684,966	3,469,557
3月	1,393,565	60,843	1,332,722	7,909,565	569,491	3,201,397	4,138,677
4月	1,151,769	51,802	1,099,967	6,557,742	484,867	2,648,302	3,424,573
5月	1,394,375	56,765	1,337,610	7,858,375	531,320	3,196,812	4,130,243
6月	1,150,986	53,324	1,097,662	6,574,404	499,113	2,648,942	3,426,349
7月	2,111,207	55,802	2,055,405	11,489,439	522,307	4,793,014	6,174,118
8月	2,667,804	63,243	2,604,561	14,419,898	591,954	6,045,246	7,782,698
9月	1,887,881	53,702	1,834,179	10,325,647	502,651	4,291,963	5,531,033
10月	1,918,265	52,367	1,865,898	10,462,002	490,155	4,357,592	5,614,255
11月	1,659,996	53,639	1,606,357	9,166,304	502,061	3,783,942	4,880,301
12月	1,714,187	54,520	1,659,667	9,453,741	510,307	3,906,107	5,037,327
小 田 原 市							
合 計	8,325,948	423,034	7,902,914	35,166,763	5,417,798	11,315,316	18,433,649
1月	477,074	29,694	447,380	2,080,165	378,587	645,336	1,056,242
2月	803,392	31,663	771,729	3,295,514	420,716	1,096,088	1,778,710
3月	800,671	40,292	760,379	3,409,427	551,250	1,085,491	1,772,686
4月	675,998	33,578	642,420	2,835,052	418,450	919,942	1,496,660
5月	962,039	34,602	927,437	3,875,405	428,637	1,316,814	2,129,954
6月	574,872	31,299	543,573	2,443,220	389,384	781,069	1,272,767
7月	476,523	36,024	440,499	2,154,093	457,966	641,105	1,055,022
8月	907,245	42,194	865,051	3,797,244	554,640	1,233,964	2,008,640
9月	468,773	35,403	433,370	2,117,094	448,418	630,813	1,037,863
10月	779,513	36,284	743,229	3,239,033	450,648	1,062,543	1,725,842
11月	790,613	36,765	753,848	3,297,377	470,617	1,076,343	1,750,417
12月	609,235	35,236	573,999	2,623,139	448,485	825,808	1,348,846
茅 ヶ 崎 市							
合 計	2,812,524	132,230	2,680,294	6,374,690	726,045	4,047,969	1,600,676
1月	65,935	7,233	58,702	137,462	40,861	72,182	24,419
2月	62,385	7,181	55,204	130,396	38,621	68,691	23,084
3月	70,383	8,543	61,840	150,311	46,286	78,062	25,963
4月	214,539	8,689	205,850	621,829	47,245	471,691	102,893
5月	302,567	8,258	294,309	860,528	51,023	665,085	144,420
6月	132,830	8,051	124,779	402,396	44,933	293,182	64,281
7月	612,751	11,573	601,178	1,213,795	55,595	746,554	411,646
8月	448,877	17,845	431,032	943,101	90,627	548,088	304,386
9月	390,919	14,463	376,456	821,575	79,800	477,272	264,503
10月	232,179	13,835	218,344	469,355	79,332	284,399	105,624
11月	162,345	13,599	148,746	351,970	77,770	199,448	74,752
12月	116,814	12,960	103,854	271,972	73,952	143,315	54,705

④第3表（その4）（令和5年推計）

（単位：人・千円）

区分 月別	入 込 観 光 客 数			観 光 客 消 費 額			
	延 観 光 客 数	宿 泊 客 数	日 帰 り 客 数	観 光 客 消 費 額 計	観 光 客 宿 泊 費	飲 食 費	そ の 他 消 費 額
逗 子 市							
合 計	852,889	17,951	834,938	968,942	405,921	370,831	192,190
1月	21,686	1,150	20,536	42,371	26,533	10,767	5,071
2月	18,514	909	17,605	30,684	17,523	8,781	4,380
3月	36,264	1,550	34,714	54,103	28,571	17,212	8,320
4月	49,433	1,171	48,262	59,944	26,928	21,828	11,188
5月	182,342	1,609	180,733	154,836	38,753	75,749	40,334
6月	53,785	1,334	52,451	64,448	28,339	23,964	12,145
7月	134,452	1,774	132,678	125,213	38,045	57,144	30,024
8月	144,162	2,784	141,378	157,929	64,739	61,098	32,092
9月	69,943	1,711	68,232	88,267	41,995	30,471	15,801
10月	96,086	1,315	94,771	94,526	32,344	40,709	21,473
11月	23,372	1,274	22,098	47,252	30,207	11,528	5,517
12月	22,850	1,370	21,480	49,369	31,944	11,580	5,845
三 浦 市							
合 計	4,708,800	275,800	4,433,000	8,896,831	2,451,263	4,377,551	2,068,017
1月	339,100	17,600	321,500	525,960	163,790	251,055	111,115
2月	568,300	17,600	550,700	784,317	153,554	430,035	200,728
3月	444,600	27,100	417,500	819,157	241,627	357,112	220,418
4月	296,600	17,200	279,400	593,021	152,552	297,842	142,627
5月	370,900	20,800	350,100	699,219	209,903	278,603	210,713
6月	286,100	19,500	266,600	682,297	177,479	380,632	124,186
7月	432,900	27,300	405,600	665,605	210,711	316,728	138,166
8月	456,600	34,200	422,400	611,575	248,292	240,869	122,414
9月	329,600	22,700	306,900	593,517	211,251	274,264	108,002
10月	382,200	23,700	358,500	935,661	220,558	524,807	190,296
11月	400,100	24,400	375,700	804,374	219,939	399,699	184,736
12月	401,800	23,700	378,100	1,182,128	241,607	625,905	314,616
秦 野 市							
合 計	4,547,754	70,080	4,477,674	5,788,234	465,131	493,928	4,829,175
1月	505,197	4,934	500,263	479,080	40,104	40,578	398,398
2月	287,121	4,125	282,996	397,231	31,681	33,590	331,960
3月	312,664	5,529	307,135	462,356	39,123	45,585	377,648
4月	548,276	5,825	542,451	501,476	39,543	41,201	420,732
5月	507,938	6,713	501,225	522,114	47,248	49,505	425,361
6月	335,029	5,104	329,925	417,974	29,268	32,959	355,747
7月	217,727	5,418	212,309	440,088	33,814	25,582	380,692
8月	255,558	5,613	249,945	478,093	45,707	38,861	393,525
9月	571,815	5,053	566,762	483,894	39,444	37,651	406,799
10月	423,832	6,335	417,497	517,658	36,941	44,826	435,891
11月	316,209	8,550	307,659	529,493	41,674	42,721	445,098
12月	266,388	6,881	259,507	558,778	40,584	60,870	457,324

④第3表 (その5) (令和5年推計)

(単位:人・千円)

月別	区分	入 込 観 光 客 数			観 光 客 消 費 額			
		延 観 光 客	宿 泊 客 数	日 帰 り 客 数	観 光 客 消 費 額 計	観 光 客 宿 泊 費	飲 食 費	そ の 他 消 費 額
	厚 木 市							
	合 計	2,096,170	398,378	1,697,792	18,869,378	2,701,533	10,273,655	5,894,190
	1月	142,852	22,180	120,672	625,064	148,813	289,745	186,506
	2月	141,221	21,747	119,474	627,020	158,560	283,839	184,621
	3月	189,900	25,749	164,151	838,397	191,876	390,044	256,477
	4月	98,263	30,269	67,994	909,780	219,434	443,999	246,347
	5月	99,023	30,698	68,325	925,276	227,816	449,815	247,645
	6月	91,448	28,038	63,410	830,506	187,404	413,528	229,574
	7月	101,037	34,041	66,996	1,622,717	212,077	941,304	469,336
	8月	309,922	42,417	267,505	5,889,393	264,784	3,751,752	1,872,857
	9月	121,239	40,850	80,389	1,947,233	254,353	1,129,811	563,069
	10月	253,724	39,940	213,784	1,456,969	256,757	684,590	515,622
	11月	300,785	42,746	258,039	1,747,004	295,695	828,697	622,612
	12月	246,756	39,703	207,053	1,450,019	283,964	666,531	499,524
	大 和 市							
	合 計	856,073	90,473	765,600	-	-	-	-
	1月	18,104	7,471	10,633	-	-	-	-
	2月	20,919	6,713	14,206	-	-	-	-
	3月	23,965	8,195	15,770	-	-	-	-
	4月	25,633	7,609	18,024	-	-	-	-
	5月	152,682	7,664	145,018	-	-	-	-
	6月	19,626	7,325	12,301	-	-	-	-
	7月	449,876	7,492	442,384	-	-	-	-
	8月	18,738	7,489	11,249	-	-	-	-
	9月	19,192	7,567	11,625	-	-	-	-
	10月	22,443	7,664	14,779	-	-	-	-
	11月	66,520	7,518	59,002	-	-	-	-
	12月	18,375	7,766	10,609	-	-	-	-
	伊 勢 原 市							
	合 計	1,835,678	105,219	1,730,459	1,926,177	629,688	695,606	600,883
	1月	218,702	6,005	212,697	191,255	38,237	68,588	84,430
	2月	37,932	6,007	31,925	126,033	46,547	37,061	42,425
	3月	68,017	7,690	60,327	146,352	60,378	41,195	44,779
	4月	142,333	8,135	134,198	141,906	52,459	49,257	40,190
	5月	111,954	8,951	103,003	173,623	53,634	65,526	54,463
	6月	58,545	7,504	51,041	110,763	45,300	37,871	27,592
	7月	102,184	9,540	92,644	142,928	50,508	53,816	38,604
	8月	96,317	10,226	86,091	165,953	68,016	65,874	32,063
	9月	114,026	9,062	104,964	131,480	50,063	50,517	30,900
	10月	412,755	11,459	401,296	146,551	49,080	54,312	43,159
	11月	309,570	11,712	297,858	277,943	58,070	109,432	110,441
	12月	163,343	8,928	154,415	171,390	57,396	62,157	51,837

④第3表 (その6) (令和5年推計)

(単位:人・千円)

月別	区分	入 込 観 光 客 数			観 光 客 消 費 額			
		延 観 光 客 数	宿 泊 客 数	日 帰 り 客 数	観 光 客 消 費 額 計	観 光 客 宿 泊 費	飲 食 費	そ の 他 消 費 額
	海 老 名 市							
	合 計	617,652	163,915	453,737	1,588,408	1,297,370	269,362	21,676
	1月	27,228	13,565	13,663	125,573	106,107	17,832	1,634
	2月	25,368	13,073	12,295	122,920	103,988	17,297	1,635
	3月	30,998	15,465	15,533	142,112	116,167	23,876	2,069
	4月	27,926	13,904	14,022	135,017	112,605	20,612	1,800
	5月	30,751	14,042	16,709	140,569	117,301	21,288	1,980
	6月	24,860	12,257	12,603	118,725	96,193	20,949	1,583
	7月	48,263	12,689	35,574	127,233	100,815	24,657	1,761
	8月	71,428	13,963	57,465	139,316	110,374	27,081	1,861
	9月	30,365	13,377	16,988	131,197	105,675	23,802	1,720
	10月	63,665	13,336	50,329	125,789	103,420	20,643	1,726
	11月	208,489	13,755	194,734	134,636	108,880	23,866	1,890
	12月	28,311	14,489	13,822	145,321	115,845	27,459	2,017
	座 間 市							
	合 計	301,203	-	301,203	-	-	-	-
	1月	11,670	-	11,670	-	-	-	-
	2月	11,085	-	11,085	-	-	-	-
	3月	9,069	-	9,069	-	-	-	-
	4月	14,162	-	14,162	-	-	-	-
	5月	71,990	-	71,990	-	-	-	-
	6月	9,709	-	9,709	-	-	-	-
	7月	12,562	-	12,562	-	-	-	-
	8月	106,253	-	106,253	-	-	-	-
	9月	10,963	-	10,963	-	-	-	-
	10月	12,321	-	12,321	-	-	-	-
	11月	20,047	-	20,047	-	-	-	-
	12月	11,372	-	11,372	-	-	-	-
	南 足 柄 市							
	合 計	1,093,548	66,891	1,026,657	1,206,939	73,738	385,684	747,517
	1月	127,375	1,279	126,096	93,452	3,819	28,664	60,969
	2月	74,610	2,370	72,240	89,778	4,010	28,392	57,376
	3月	96,665	3,714	92,951	106,012	4,628	34,394	66,990
	4月	77,741	4,325	73,416	99,018	5,759	30,954	62,305
	5月	85,139	8,487	76,652	114,016	8,298	36,873	68,845
	6月	75,342	9,143	66,199	102,670	5,735	35,738	61,197
	7月	84,201	8,790	75,411	100,314	8,054	35,152	57,108
	8月	125,079	8,469	116,610	119,820	10,012	40,160	69,648
	9月	85,336	4,771	80,565	96,448	6,021	30,949	59,478
	10月	94,056	5,314	88,742	99,771	6,631	30,305	62,835
	11月	88,748	7,019	81,729	97,031	6,176	29,290	61,565
	12月	79,256	3,210	76,046	88,609	4,595	24,813	59,201

④第3表 (その7) (令和5年推計)

(単位:人・千円)

区分 月別	入 込 観 光 客 数			観 光 客 消 費 額			
	延 観 光 客 客 数	宿 泊 客 数	日 帰 り 客 数	観 光 客 消 費 額 計	観 光 客 宿 泊 費	飲 食 費	そ の 他 消 費 額
綾 瀬 市							
合 計	137,349	-	137,349	-	-	-	-
1月	250	-	250	-	-	-	-
2月	37	-	37	-	-	-	-
3月	94	-	94	-	-	-	-
4月	43,268	-	43,268	-	-	-	-
5月	1,733	-	1,733	-	-	-	-
6月	1,284	-	1,284	-	-	-	-
7月	3,509	-	3,509	-	-	-	-
8月	45,426	-	45,426	-	-	-	-
9月	3,292	-	3,292	-	-	-	-
10月	19,583	-	19,583	-	-	-	-
11月	16,790	-	16,790	-	-	-	-
12月	2,083	-	2,083	-	-	-	-
葉 山 町							
合 計	637,896	33,648	604,248	5,210,449	745,177	2,551,584	1,913,688
1月	37,676	2,171	35,505	311,988	48,256	150,704	113,028
2月	30,103	2,195	27,908	257,395	46,674	120,412	90,309
3月	39,934	3,166	36,768	336,337	56,799	159,736	119,802
4月	39,607	2,389	37,218	330,806	53,557	158,428	118,821
5月	51,662	2,712	48,950	423,866	62,232	206,648	154,986
6月	51,601	2,116	49,485	410,481	49,274	206,404	154,803
7月	119,713	3,814	115,899	925,212	87,221	478,852	359,139
8月	93,061	4,772	88,289	756,632	105,205	372,244	279,183
9月	61,043	2,830	58,213	499,747	72,446	244,172	183,129
10月	42,675	2,478	40,197	351,657	52,932	170,700	128,025
11月	39,613	2,496	37,117	331,433	54,142	158,452	118,839
12月	31,208	2,509	28,699	274,895	56,439	124,832	93,624
寒 川 町							
合 計	2,164,020	-	2,164,020	-	-	-	-
1月	983,032	-	983,032	-	-	-	-
2月	274,155	-	274,155	-	-	-	-
3月	137,435	-	137,435	-	-	-	-
4月	95,301	-	95,301	-	-	-	-
5月	74,642	-	74,642	-	-	-	-
6月	54,703	-	54,703	-	-	-	-
7月	41,646	-	41,646	-	-	-	-
8月	33,554	-	33,554	-	-	-	-
9月	59,211	-	59,211	-	-	-	-
10月	68,757	-	68,757	-	-	-	-
11月	160,848	-	160,848	-	-	-	-
12月	180,736	-	180,736	-	-	-	-

④第3表（その8）（令和5年推計）

（単位：人・千円）

区分 月別	入 込 観 光 客 数			観 光 客 消 費 額			
	延 観 光 客	宿 泊 客 数	日 帰 り 客 数	観 光 客 消 費 額 計	観 光 客 宿 泊 費	飲 食 費	そ の 他 消 費 額
大 磯 町							
合 計	1,198,542	140,546	1,057,996	2,767,756	1,491,636	453,934	822,186
1月	62,538	8,476	54,062	94,614	82,959	7,185	4,470
2月	49,306	8,585	40,721	83,938	72,697	7,037	4,204
3月	70,176	12,605	57,571	121,752	106,216	9,535	6,001
4月	70,867	9,154	61,713	100,495	79,953	16,526	4,016
5月	102,749	11,354	91,395	136,512	115,351	14,631	6,530
6月	71,494	9,812	61,682	118,944	83,142	29,349	6,453
7月	172,792	15,032	157,760	290,387	196,089	53,615	40,683
8月	230,436	22,037	208,399	495,613	341,962	88,685	64,966
9月	104,909	12,872	92,037	215,745	128,990	46,670	40,085
10月	91,700	9,881	81,819	321,839	84,789	53,993	183,057
11月	91,537	10,998	80,539	394,737	95,144	63,789	235,804
12月	80,038	9,740	70,298	393,180	104,344	62,919	225,917
二 宮 町							
合 計	578,602	-	578,602	-	-	-	-
1月	128,264	-	128,264	-	-	-	-
2月	58,278	-	58,278	-	-	-	-
3月	49,840	-	49,840	-	-	-	-
4月	36,966	-	36,966	-	-	-	-
5月	32,721	-	32,721	-	-	-	-
6月	27,294	-	27,294	-	-	-	-
7月	19,179	-	19,179	-	-	-	-
8月	23,592	-	23,592	-	-	-	-
9月	30,289	-	30,289	-	-	-	-
10月	67,125	-	67,125	-	-	-	-
11月	77,188	-	77,188	-	-	-	-
12月	27,866	-	27,866	-	-	-	-
中 井 町							
合 計	233,525	-	233,525	-	-	-	-
1月	18,018	-	18,018	-	-	-	-
2月	18,834	-	18,834	-	-	-	-
3月	20,729	-	20,729	-	-	-	-
4月	20,583	-	20,583	-	-	-	-
5月	20,918	-	20,918	-	-	-	-
6月	19,357	-	19,357	-	-	-	-
7月	20,086	-	20,086	-	-	-	-
8月	16,868	-	16,868	-	-	-	-
9月	18,913	-	18,913	-	-	-	-
10月	19,634	-	19,634	-	-	-	-
11月	20,323	-	20,323	-	-	-	-
12月	19,262	-	19,262	-	-	-	-

④第3表（その9）（令和5年推計）

（単位：人・千円）

月別	区分	入 込 観 光 客 数			観 光 客 消 費 額			
		延 観 光 客	宿 泊 客 数	日 帰 り 客 数	観 光 客 消 費 額 計	観 光 客 宿 泊 費	飲 食 費	そ の 他 消 費 額
	大 井 町							
	合 計	375,196	29	375,167	7,072	506	872	5,694
	1月	41,918	-	41,918	0	0	0	0
	2月	40,520	-	40,520	0	0	0	0
	3月	43,460	-	43,460	0	0	0	0
	4月	30,587	-	30,587	118	0	12	106
	5月	27,021	-	27,021	911	0	16	895
	6月	20,824	-	20,824	1,179	0	91	1,088
	7月	19,314	9	19,305	437	45	91	301
	8月	47,489	14	47,475	954	371	35	548
	9月	19,963	6	19,957	737	50	298	389
	10月	28,815	-	28,815	1,010	0	159	851
	11月	28,037	-	28,037	656	0	92	564
	12月	27,248	-	27,248	1,070	40	78	952
	松 田 町							
	合 計	577,306	4,738	572,568	2,102,931	13,098	396,853	1,692,980
	1月	22,806	40	22,766	143,412	358	29,083	113,971
	2月	75,572	40	75,532	174,335	573	32,829	140,933
	3月	164,279	103	164,176	167,143	255	35,879	131,009
	4月	30,800	296	30,504	175,803	964	32,973	141,866
	5月	34,321	586	33,735	182,302	1,892	31,931	148,479
	6月	28,959	254	28,705	155,794	917	28,995	125,882
	7月	29,065	648	28,417	179,180	1,337	33,908	143,935
	8月	58,197	1,360	56,837	146,401	1,418	28,382	116,601
	9月	25,863	355	25,508	173,016	1,533	31,998	139,485
	10月	30,502	404	30,098	203,069	1,725	37,397	163,947
	11月	37,825	354	37,471	204,204	1,222	36,353	166,629
	12月	39,117	298	38,819	198,272	904	37,125	160,243
	山 北 町							
	合 計	1,547,213	44,915	1,502,298	569,695	340,663	36,260	192,772
	1月	74,554	1,477	73,077	33,565	20,981	2,324	10,260
	2月	83,360	987	82,373	25,480	12,810	2,192	10,478
	3月	103,425	1,950	101,475	41,822	22,710	2,287	16,825
	4月	196,811	2,014	194,797	34,328	17,064	2,734	14,530
	5月	133,785	3,521	130,264	45,245	24,811	3,496	16,938
	6月	140,903	2,547	138,356	33,873	19,642	2,446	11,785
	7月	136,845	8,637	128,208	65,380	41,743	3,729	19,908
	8月	171,086	10,525	160,561	96,602	64,653	5,047	26,902
	9月	127,584	4,703	122,881	49,230	28,166	3,047	18,017
	10月	127,583	2,805	124,778	42,816	25,743	2,383	14,690
	11月	148,076	3,398	144,678	57,865	34,118	4,033	19,714
	12月	103,201	2,351	100,850	43,489	28,222	2,542	12,725

④第3表 (その10) (令和5年推計)

(単位:人・千円)

月別	区分	入 込 観 光 客 数			観 光 客 消 費 額			
		延 観 光 客	宿 泊 客 数	日 帰 り 客 数	観 光 客 消 費 額 計	観 光 客 宿 泊 費	飲 食 費	そ の 他 消 費 額
開 成 町	合 計	251,547	-	251,547	-	-	-	-
	1月	911	-	911	-	-	-	-
	2月	7,802	-	7,802	-	-	-	-
	3月	6,102	-	6,102	-	-	-	-
	4月	2,049	-	2,049	-	-	-	-
	5月	3,350	-	3,350	-	-	-	-
	6月	201,086	-	201,086	-	-	-	-
	7月	2,543	-	2,543	-	-	-	-
	8月	5,742	-	5,742	-	-	-	-
	9月	13,347	-	13,347	-	-	-	-
	10月	2,378	-	2,378	-	-	-	-
	11月	4,562	-	4,562	-	-	-	-
	12月	1,675	-	1,675	-	-	-	-
箱 根 町	合 計	19,510,000	3,938,000	15,572,000	89,941,352	66,551,319	17,868,553	5,521,480
	1月	1,147,488	277,014	870,474	6,436,748	4,761,908	1,277,980	396,860
	2月	1,032,414	235,128	797,286	5,379,448	3,955,514	1,086,618	337,316
	3月	1,748,210	396,560	1,351,650	8,748,639	6,531,011	1,693,557	524,072
	4月	1,676,182	322,975	1,353,207	7,322,294	5,412,863	1,463,209	446,221
	5月	1,747,301	330,249	1,417,052	7,657,644	5,605,977	1,558,899	492,768
	6月	1,423,451	282,023	1,141,428	6,421,390	4,696,269	1,306,232	418,889
	7月	1,577,781	322,678	1,255,103	7,193,530	5,322,062	1,434,222	437,245
	8月	1,987,916	413,587	1,574,329	9,086,556	6,803,472	1,758,421	524,664
	9月	1,634,420	313,914	1,320,506	7,138,891	5,299,883	1,405,055	433,953
	10月	1,898,073	348,659	1,549,414	8,202,434	6,091,295	1,606,112	505,026
	11月	2,014,666	359,362	1,655,304	8,450,971	6,252,478	1,680,592	517,901
	12月	1,622,098	335,851	1,286,247	7,902,809	5,818,588	1,597,655	486,565
真 鶴 町	合 計	1,017,303	20,681	996,622	2,334,600	147,334	1,989,323	197,943
	1月	82,668	911	81,757	178,919	7,086	155,748	16,085
	2月	77,193	1,417	75,776	179,731	10,085	154,626	15,020
	3月	108,327	1,803	106,524	245,204	12,299	211,827	21,078
	4月	53,145	1,260	51,885	120,184	9,675	100,168	10,341
	5月	81,513	1,490	80,023	175,299	10,899	148,540	15,860
	6月	48,741	1,187	47,554	113,420	8,548	95,388	9,484
	7月	106,020	2,042	103,978	237,799	13,797	203,373	20,629
	8月	119,622	3,468	116,154	270,344	25,711	221,358	23,275
	9月	87,692	1,748	85,944	194,702	10,571	167,068	17,063
	10月	90,473	1,592	88,881	209,752	11,356	180,792	17,604
	11月	90,560	2,052	88,508	228,552	14,557	196,374	17,621
	12月	71,349	1,711	69,638	180,694	12,750	154,061	13,883

④第3表 (その11) (令和5年推計)

(単位:人・千円)

区分 月別	入 込 観 光 客 数			観 光 客 消 費 額			
	延 観 光 客	宿 泊 客 数	日 帰 り 客 数	観 光 客 消 費 額 計	観 光 客 宿 泊 費	飲 食 費	そ の 他 消 費 額
湯 河 原 町							
合 計	3,914,052	596,699	3,317,353	9,848,070	6,265,338	2,089,929	1,492,803
1月	232,447	49,710	182,737	719,310	521,955	115,124	82,231
2月	248,225	46,389	201,836	705,066	487,084	127,156	90,826
3月	290,896	60,269	230,627	881,901	632,824	145,295	103,782
4月	519,590	43,566	476,024	971,548	457,443	299,895	214,210
5月	314,375	46,390	267,985	776,518	487,095	168,830	120,593
6月	457,758	36,796	420,962	840,996	386,358	265,206	189,432
7月	290,002	43,854	246,148	726,306	460,467	155,073	110,766
8月	358,692	65,658	293,034	1,005,885	689,409	184,611	131,865
9月	277,872	51,524	226,348	785,457	541,002	142,599	101,856
10月	345,289	45,768	299,521	804,046	480,564	188,698	134,784
11月	281,726	50,627	231,099	781,169	531,583	145,592	103,994
12月	297,180	56,148	241,032	849,868	589,554	151,850	108,464
愛 川 町							
合 計	1,242,947	51,664	1,191,283	612,640	448,028	125,740	38,872
1月	44,677	1,627	43,050	19,423	14,011	4,124	1,288
2月	46,878	1,867	45,011	22,304	16,089	4,733	1,482
3月	58,314	3,784	54,530	44,871	32,528	9,412	2,931
4月	129,825	3,823	126,002	44,534	32,791	9,015	2,728
5月	110,357	5,187	105,170	62,849	46,458	12,568	3,823
6月	115,042	4,645	110,397	57,384	42,083	11,750	3,551
7月	145,582	7,340	138,242	85,800	63,067	17,339	5,394
8月	165,256	8,014	157,242	94,123	68,875	19,258	5,990
9月	113,227	5,228	107,999	61,404	44,936	12,560	3,908
10月	150,680	5,245	145,435	61,030	45,045	12,191	3,794
11月	111,717	4,068	107,649	47,754	34,942	9,770	3,042
12月	51,392	836	50,556	11,164	7,203	3,020	941
清 川 村							
合 計	2,352,831	7,267	2,345,564	608,156	22,384	45,658	540,114
1月	238,861	153	238,708	37,161	486	1,647	35,028
2月	166,873	73	166,800	36,349	232	1,975	34,142
3月	152,390	532	151,858	44,035	1,482	2,637	39,916
4月	359,266	527	358,739	51,407	1,705	4,531	45,171
5月	335,631	937	334,694	59,018	2,737	7,010	49,271
6月	166,466	385	166,081	42,653	1,130	2,768	38,755
7月	84,471	939	83,532	56,793	2,871	5,262	48,660
8月	94,226	1,218	93,008	65,318	4,315	6,414	54,589
9月	145,305	741	144,564	52,615	2,258	3,937	46,420
10月	213,951	722	213,229	51,715	2,184	3,470	46,061
11月	265,926	640	265,286	51,069	1,822	3,316	45,931
12月	129,465	400	129,065	60,023	1,162	2,691	56,170

⑤第4表 主要観光地点・主要観光施設・主要観光行事別観光客数

(令和5年推計)

(単位:千人)			(単位:千人)		
名称	調査区分	観光客数	名称	調査区分	観光客数
【横浜市】			寺家ふるさと村四季の家	施設	199
ふれーゆ	施設	208	こどもの国	施設	736
大黒海づり施設	施設	63	横浜市歴史博物館	施設	105
日産自動車 横浜工場ゲストホール	施設	19	にいはる里山交流センター(旧奥津邸)	施設	50
横浜市農村生活館 みその公園「横溝屋敷」	施設	25	都筑民家園	施設	48
横浜能楽堂	施設	52	都筑中央公園 自然体験施設	施設	37
横浜市民ギャラリー	施設	176	舞岡ふるさと村虹の家	施設	27
横浜みなと博物館	施設	76	横浜 自然観察の森(自然観察センター)	施設	69
帆船日本丸	施設	90	本郷ふじやま公園古民家	施設	20
村田製作所 みなとみらいイノベーションセンター	施設	25	神奈川県立地球市民かながわプラザ(あーすぷらざ)	施設	373
横浜市立野毛山動物園	施設	489	天王森泉館(旧清水製糸場本館)	施設	12
JICA横浜海外移住資料館	施設	36	S/PARK	施設	55
海上保安資料館横浜館	施設	192	京急ミュージアム	施設	60
横浜港大さん橋国際客船ターミナル	施設	3,035	そごう美術館	施設	224
神奈川県立歴史博物館	施設	121	鶴見ウチナー祭	行事	70
横浜市技能文化会館 技能文化展示室 匠プラザ	施設	151	金沢まつり花火大会	行事	255
横浜開港資料館	施設	37	金沢まつりいきいきフェスタ	行事	120
日本新聞博物館(ニュースパーク)	施設	46	海洋都市横浜うみ博2023	行事	20
放送ライブラリー	施設	66	ぼうさいこくたい2023	行事	16
横浜都市発展記念館	施設	10	横浜防災フェア2023	行事	72
横浜ユーラシア文化館	施設	17	わくわく!こどもデー	行事	12
横浜マリンタワー	施設	181	アートリンク in 横浜赤レンガ倉庫	行事	90
横浜大世界(アトリックミュージアム)	施設	53	2023春節	行事	3,226
外交官の家	施設	96	酒処 鍋小屋2023	行事	240
ブラフ18番館	施設	75	Yokohama Strawberry Festival 2023	行事	162
ベーリック・ホール	施設	104	セントパトリックデーパレード横浜元町	行事	20
県立神奈川近代文学館	施設	64	みなとみらいフェスティバル2023	行事	390
山手111番館	施設	73	第48回野毛大道芸	行事	110
大佛次郎記念館	施設	21	ヨコハマフューリングスフェスト2023	行事	410
横浜市イギリス館	施設	148	第71回ザよこはまパレード(国際仮装行列)	行事	352
山手234番館	施設	67	ベルギーウィークエンド2023横浜	行事	16
エリスマン邸	施設	117	ハマフェスY164	行事	727
横浜市八聖殿郷土資料館	施設	12	GREENROOM FESTIVAL'23	行事	120
本牧海づり施設	施設	158	横浜ドラゴンボートレース2023	行事	30
横浜港シンボルタワー	施設	141	第42回横浜開港祭	行事	30
根岸競馬記念公苑 馬の博物館	施設	18	横浜レゲエ祭2023	行事	22
横浜市電保存館	施設	50	横浜開港祭みこしコラボレーション	行事	30
横浜市三殿台考古館	施設	13	MURO FESTIVAL 2023	行事	15
はまぎんこども宇宙科学館	施設	314	みなとみらいスマートフェスティバル2023	行事	110
磯子海づり施設	施設	35	ポケモンワールドチャンピオンシップス2023 横浜みなとみらいイベント	行事	2,300
横浜市立金沢動物園	施設	262	Local Green Festival'23	行事	40
海の公園	施設	1,250	全プリキュアパレード2023	行事	40
神奈川県立金沢文庫	施設	22	横浜オクトーバーフェスト2023	行事	138
柴シーサイドファーム	施設	8	ワールドフェスタ・ヨコハマ2023	行事	300
旧細菌検査室	施設	9	YOKOHAMA GOGO DOG FES 2023 秋	行事	22
横浜ベイサイドマリーナ	施設	38	新横浜パフォーマンス2023	行事	230
よこはま動物園(ズーラシア)	施設	1,004	全国ふるさとフェア2023	行事	120
万騎が原ちびっこ動物園	施設	50	横浜ヒストリックカーデイ 12th	行事	37
神奈川県立公文書館	施設	8	ANIMAX MUSIX 2023	行事	10
大倉山記念館	施設	81	クリスマスマーケット in 横浜赤レンガ倉庫	行事	1,330
日産ウォーターパーク	施設	49	ヨカ・コアラ クリスマスドローンショー 空飛ぶクリスマストラック	行事	11
日産スタジアムワールドカップスタジアムツアー	施設	2	釣りフェスティバル	行事	24

(注) 年間入込観光客数が1,000人以上の主要観光地点・主要観光施設・主要観光行事について掲載している。

<凡例> 「地点」…主要観光地点 「施設」…主要観光施設 「行事」…主要観光行事 「その他」…上記に属さないもの
(注) 調査対象、調査方法については「1 調査の概要」を参照

⑤第4表（その2）（令和5年推計）

(単位:千人)			(単位:千人)		
名称	調査区分	観光客数	名称	調査区分	観光客数
Nostalgic 2days	行事	37	相模の大凧センター	施設	7
CP+	行事	38	相模川ふれあい科学館	施設	359
ジャパングolfフェア	行事	35	市立博物館	施設	188
JRC国際医用画像総合展	行事	17	道保川公園	施設	34
サマーコンファレンス	行事	63	相模大野中央公園	施設	370
横浜キャンピングカーショー	行事	9	相模原麻溝公園	施設	1,442
お城EXPO	行事	18	銀河アリーナ	施設	152
日米対抗ソフトボール2023	行事	11	グリーンプール	施設	239
2023ワールドトライアスロン・パラトライアスロンシリーズ横浜大会	行事	331	北総合体育館	施設	209
横浜マラソン2023	行事	471	サーティーフォー相模原球場	施設	79
YOKOHAMA URBAN SPORTS FESTIVAL'23	行事	70	総合体育館	施設	372
横浜JAZZPROMENADE2023	行事	102	相模原ギオンスタジアム・相模原ギオンフィールド	施設	235
YPAM2023	行事	19	小山公園ニュースポーツ広場	施設	37
夜にあらわれる光の横浜(ヨルノヨ2023)	行事	2,420	県立相模原公園	施設	663
ZOU-NO-HANA FUTURESCAPE PROJECT2023	行事	11	旧石器ハテナ館	施設	18
ミナトノアート2023	行事	6	県立藤野芸術の家	施設	22
Tokyo Gendai2023	行事	21	藤野観光案内所 ふじのね	施設	36
BioJapan2023	行事	16	津久井湖城山公園(水の苑地)	施設	643
EdgeTech+2023	行事	33	津久井湖観光センター	施設	80
YOXO FESTIVAL 2023	行事	26	相模湖公園	施設	152
テクニカルショウヨコハマ2023	行事	16	相模湖ふれあい広場	施設	1
(ガーデンネックレス横浜)里山ガーデンフェスタ	行事	218	相模湖観光案内所	施設	16
第36回横浜港ボート天国	行事	397	城山かたくりの里	施設	20
BAY WALK MARKET 2023	行事	747	陣馬山頂	地点	126
第23回八景島あじさい祭り	行事	79	藤野駅	地点	391
横浜消防出初式2023	行事	75	市民若葉まつり	行事	330
神奈川の高校展2023スタートアップイベント「全公立展」	行事	30	相模の大凧まつり	行事	178
令和5年度神奈川県高等学校総合文化祭	行事	40	上溝夏まつり	行事	400
【川崎市】			相模原納涼花火大会	行事	50
日本民家園	施設	114	橋本七夕まつり	行事	500
農業技術支援センター	施設	13	東林間サマーわぁ!ニバル	行事	130
夢見ヶ崎動物公園	施設	129	相模原よさこいRANBU!	行事	60
瀋秀園	施設	92	大野北銀河まつり	行事	150
ミュージア川崎シンフォニーホール	施設	240	小松コスモスまつり	行事	2
かわさき宙と緑の科学館	施設	242	城山もみじまつり	行事	2
川崎マリエン	施設	153	城山夏まつり(川尻八幡宮祭礼から名称変更)	行事	60
川崎市平和館	施設	33	みんなの津久井湖夏祭り	行事	9
岡本太郎美術館	施設	104	城フェス	行事	10
電車とバスの博物館	施設	110	津久井やまびこ祭り	行事	10
東高根森林公園	施設	509	相模湖やまなみ祭	行事	5
若宮八幡宮	施設	152	さがみ湖湖上祭	行事	58
川崎市アートセンター	施設	66	甲州街道小原宿本陣祭	行事	6
川崎市藤子・F・不二雄ミュージアム	施設	321	本沢梅園まつり	行事	2
かわさきエコ暮らし未来館	施設	12	藤野ふる里まつり	行事	12
東海道かわさき宿交流館	施設	59	さがみはらフェスタ	行事	55
カルッツかわさき	施設	460	【横須賀市】		
川崎競馬場	施設	955	自然・人文博物館	施設	67
川崎競輪場	施設	360	天神島臨海教育園	施設	40
とどろきアリーナ	施設	1,025	馬堀自然教育園	施設	2
川崎市コンベンションホール	施設	57	ペリー記念館	施設	14
川崎浮世絵ギャラリー	施設	15	しょうぶ園	施設	74
【相模原市】			よこすかポートマーケット	施設	746
上大島キャンプ場	施設	26	F・マリノススポーツパーク	施設	9
望地弁天キャンプ場	施設	4	田浦梅の里	地点	16

(注) 年間入込観光客数が1,000人以上の主要観光地点・主要観光施設・主要観光行事について掲載している。

⑤第4表（その3）（令和5年推計）

(単位:千人)			(単位:千人)		
名称	調査区分	観光客数	名称	調査区分	観光客数
三笠公園	地点	1,977	湘南ひらつか花火大会	行事	90
ヴェルニー公園	地点	1,333	スポーツ観戦	行事	798
うみかぜ公園	地点	162	平塚八幡宮初詣	行事	35
海辺つり公園	地点	54	友好都市花巻の物産と観光展	行事	6
くりはま花の国	地点	223	洪田川桜まつり	行事	5
ソレイユの丘	地点	876	緑化まつり	行事	40
荒崎公園	地点	56	駅からハイキング	行事	1
大楠山	地点	27	湘南よさこい祭り	行事	15
猿島	地点	188	夕暮れ夏まつり	行事	10
観音崎	地点	996	観光フェスティバル	行事	1
長浜海水浴場	地点	10	村井弦斎まつり	行事	1
走水低砲台跡	地点	13	湘南ひらつか囲碁まつり	行事	2
千代ヶ崎砲台跡	地点	8	大門市	行事	15
走水水源地公園	地点	56	湘南ひらつかスターライトフェスティバル	行事	20
武山初不動	行事	4	【鎌倉市】		
塚山公園さくら祭	行事	5	各寺社	施設	4,252
おっぱまナイトバザール	行事	7	県立近代美術館別館	施設	19
MEGURU PROJECT	行事	30	鎌倉国宝館	施設	42
Y・フェスタ追浜	行事	22	鎌倉文学館	施設	11
咸臨丸フェスティバル	行事	8	大船フラワーセンター	施設	213
武山つつじ祭	行事	2	川喜多映画記念館	施設	16
おっぱままつり	行事	25	鍋木清方記念美術館	施設	17
海上自衛隊オータムフェスタ	行事	13	鎌倉歴史文化交流館	施設	19
北久里浜秋まつり	行事	11	鶴岡八幡宮	地点	5,697
よこすかさかな祭り	行事	14	銭洗弁財天	地点	494
横須賀菊花大会	行事	30	鎌倉海岸	地点	1,280
アイクルフェア	行事	3	天園ハイキングコース	地点	224
スプリングフェスタ	行事	21	鎌倉まつり	行事	15
JAMSTEC一般公開	行事	3	鎌倉ビーチフェスタ	行事	22
久里浜ペリー祭	行事	9	【藤沢市】		
浦賀みなと祭	行事	15	江の島サムエル・コッキング苑	施設	1,372
西地区納涼花火大会	行事	9	江の島岩屋	施設	491
みこしパレード	行事	23	湘南海岸・江の島	地点	11,644
久里浜クリスマスフェスタ	行事	2	新春藤沢・江の島歴史散歩	行事	4
東京湾フェリー	その他	676	エノシマトレジャー	行事	9
東海汽船	その他	7	湘南江の島春まつり	行事	58
Yokosuka軍港めぐり	その他	185	春のみどりと花のまつり	行事	7
すかなごっこ	その他	409	ふじさわ将棋頂上決戦(マイナビ女子オープン)	行事	1
【平塚市】			ふじさわ産業フェスタ	行事	22
平塚市総合公園	施設	1,294	遠藤あじさいまつり	行事	8
平塚市美術館	施設	62	江の島天王祭	行事	10
平塚市博物館	施設	45	藤沢宿 遊行の盆	行事	32
競輪場	施設	415	ビーチバレー海の日記念大会	行事	1
湘南ひらつかビーチセンター	施設	191	龍の口竹灯籠	行事	3
ひらつかサン・ライブアリーナ	施設	164	納涼花火	行事	50
馬入ふれあい公園/馬入サッカー場	施設	135	ビーチバレー湘南	行事	1
ひらつか花あぐり(あさつゆ広場)	施設	352	ビーチバレージャパン	行事	7
湘南いちご狩りセンター	施設	8	小出川彼岸花まつり	行事	50
花菜ガーデン	施設	217	全日本ライフセービング選手権大会	行事	1
市営プール	施設	4	ふじさわ江の島花火大会(10月)	行事	28
湘南平	地点	1,067	遊行寺薪能	行事	1
湘南潮来	地点	282	初詣	行事	209
湘南ひらつか七夕まつり	行事	1,150	節分祭	行事	1

(注) 年間入込観光客数が1,000人以上の主要観光地点・主要観光施設・主要観光行事について掲載している。

⑤第4表（その4）（令和5年推計）

(単位:千人)			(単位:千人)		
名称	調査区分	観光客数	名称	調査区分	観光客数
藤沢市民まつり	行事	266	ふれあいロード	地点	11
湘南台ファンタジア	行事	160	逗子海岸映画祭	行事	9
【小田原市】			小坪魚々祭り	行事	4
御幸の浜プール	施設	9	逗子みやげまつり	行事	4
生命の星・地球博物館	施設	250	逗子海岸花火大会	行事	110
小田原フラワーガーデン	施設	267	小坪みんなのマルシェ	行事	1
小田原文学館	施設	6	逗子海岸ウォーターパーク	行事	21
尊徳記念館	施設	6	NIGHT WAVE	行事	25
いこいの森	施設	28	逗子アートフェスティバル	行事	15
わんぱくらんど	施設	247	スポーツの祭典	行事	2
なりわい交流館	施設	41	逗子市民まつり	行事	20
皆春荘	施設	6	東逗子イルミネーション	行事	2
松永記念館	施設	16	【三浦市】		
漁港の駅TOTOCO小田原	施設	653	三崎水産物地方卸売市場	施設	3
HaRuNe小田原	施設	214	三浦海岸	地点	1,206
鈴廣かまぼこ博物館	施設	299	劔崎	地点	91
小田原市観光交流センター	施設	181	城ヶ島	地点	1,139
小田原城址公園	地点	2,780	三崎	地点	1,929
石垣山一夜城	地点	75	油壺	地点	259
御幸の浜海水浴場	地点	6	三戸	地点	4
江之浦海水浴場	地点	2	和田	行事	69
曾我梅林(梅まつり)	行事	280	三浦七福神巡り	行事	1
長興山紹太寺(桜まつり)	行事	57	三浦国際市民マラソン	行事	53
酒匂川花火大会	行事	250	道寸祭り	行事	3
アジ地魚・みなとまつり	行事	60	三崎港町まつり	行事	20
【茅ヶ崎市】			三浦海岸桜まつり	行事	300
茅ヶ崎海岸	地点	1,511	年末朝市特別セール(旧ビッグセール)	行事	6
大岡越前祭	行事	36	【秦野市】		
湘南祭	行事	120	鶴巻温泉	施設	184
茅ヶ崎アロハマーケット	行事	18	戸川公園	施設	623
浜降祭	行事	95	田原ふるさと公園	施設	75
サザンビーチちがさき花火大会	行事	50	丹沢表尾根 ヤビツ峠	地点	489
大岡越前浄見寺地元まつり	行事	6	丹沢表尾根 大倉	地点	428
サザンビーチフェスタ	行事	8	弘法山	地点	501
サザンビーチちがさき海水浴場	行事	118	震生湖	地点	54
茅ヶ崎ジャンボリー	行事	10	頭高山	地点	7
ゆる〜いご当地キャラパーティ	行事	4	白笹稲荷初午	行事	10
市役所マルシェ	行事	2	はだの桜まつり	行事	22
サザンオールスターズ2023ライブ	行事	72	秦野丹沢まつり	行事	54
サザンCフェス	行事	3	鶴巻温泉春まつり	行事	5
茅ヶ崎パン祭り	行事	4	秦野市商工まつり	行事	30
HARVEST PARK	行事	15	丹沢ボッカ駅伝競争大会	行事	1
茅ヶ崎サザン芸術花火	行事	37	秦野たばこ祭	行事	359
水曜どうでしょうキャラバン	行事	6	秦野市市民の日	行事	134
タイフェス	行事	10	実朝まつり	行事	5
市役所まつり	行事	10	秦野丹沢水無川マラソン	行事	3
茅ヶ崎よりどころ	行事	5	【厚木市】		
ここが故郷 茅ヶ崎のおもてなし	行事	6	あつぎ郷土博物館	施設	26
【逗子市】			飯山	地点	266
逗子海岸	地点	385	盛楽苑付近	地点	231
浪子不動	地点	10	相模川	地点	608
披露山公園	地点	144	県立七沢森林公園	地点	212
神武寺	地点	14	広沢寺前駐車場	地点	113
二子山自然遊歩道	地点	33	あつぎ飯山桜まつり	行事	23

(注) 年間入込観光客数が1,000人以上の主要観光地点・主要観光施設・主要観光行事について掲載している。

⑤第4表（その5）（令和5年推計）

(単位:千人)			(単位:千人)		
名称	調査区分	観光客数	名称	調査区分	観光客数
厚木市みどりのまつり	行事	41	足柄森林公園丸太の森	施設	28
あつぎ鮎まつり	行事	280	県立ふれあいの村	施設	53
あつぎジャズナイト	行事	4	おんりーゆー	施設	56
あつぎ国際大道芸	行事	35	sotosotodays	施設	4
【大和市】			郷土資料館	施設	3
泉の森ふれあいキャンプ場	施設	9	CANPiece	施設	6
大和市グリーンアップセンター	施設	40	大雄山最乗寺	地点	181
大和市自然観察センター・しらかしのいえ	施設	101	夕日の滝	地点	104
大和市郷土民家園	施設	31	明神ヶ岳	地点	6
つる舞の里歴史資料館	施設	3	足柄峠	地点	106
大和市下鶴間ふるさと館	施設	4	一ノ堰ハラネ	地点	2
神奈川やまと古民具骨董市	行事	54	夕日の滝びらき	行事	1
大和市民朝霧市	行事	2	足柄金太郎まつり	行事	40
大和市民夕やけ市	行事	3	足柄峠笛まつり	行事	1
大和市民まつり	行事	90	最乗寺初詣等	行事	50
神奈川大和阿波おどり	行事	300	最乗寺節分祭	行事	2
西口風鈴まつり	行事	130	春木径・幸せ道桜まつり	行事	10
やまと産業フェア	行事	25	酔芙蓉まつり	行事	6
やまとプロムナード直売おさんぽマーケット	行事	7	大雄町さくら	行事	1
中央林間手づくりマルシェ	行事	57	大雄町ざる菊	行事	2
【伊勢原市】			SSTR歓迎イベント	行事	2
いせはら芸術花火大会	行事	10	最乗寺紅葉ライトアップ	行事	1
ふれあいマーケット	行事	4	水曜どうでしょうキャラバン	行事	2
伊勢原観光道灌まつり	行事	310	【綾瀬市】		
骨董蚤の市(三之宮比々多神社)	行事	1	城山公園・綾南公園炊事棟	施設	3
畜産まつり	行事	9	朝一番徳の市	施設	10
サポセンフェスタ2023	行事	4	綾瀬市商工会青年部桜まつり	行事	8
ストップ温暖化展	行事	2	光・食・文化の祭典～Ayase Base side Festival	行事	18
大山とうふまつり	行事	5	農商工連携あやせ産業まつり	行事	15
大山登山マラソン	行事	2	あやせ工業団地オープンファクトリー	行事	4
【海老名市】			あやせ大納涼祭	行事	27
ロマンスカーミュージアム	施設	164	「こどもみらいえき」にゃん友サンタフル!	行事	1
海老名市郷土資料館	施設	14	日米親善春祭り	行事	34
えびな市民まつり	行事	155	厚木航空施設盆踊り	行事	17
ふれあい農業まつり	行事	10	【葉山町】		
商工フェア	行事	16	しおさい公園	施設	26
えびなみんなの夏まつり	行事	20	神奈川県立近代美術館(葉山館)	施設	76
えびな安心・安全フェスティバル	行事	10	森戸海岸	地点	66
おでんナイトニッポン	行事	10	一色海岸	地点	88
国分寺台第四児童公園・夏祭り	行事	1	長者ヶ崎・大浜海岸	地点	40
国分寺台中央商店街 夏まつり	行事	1	真名瀬	地点	57
扇町おもいで祭り	行事	23	花火大会	行事	31
大塚ふるさと祭り	行事	10	【寒川町】		
中新田かかしまつり	行事	4	さむかわ中央公園桜のライトアップ	行事	3
東柏ヶ谷さくら並木まつり	行事	1	さむかわ神輿まつり	行事	1
海老名ビナウォーク校文化祭	行事	5	小出川彼岸花まつり	行事	16
厚木駅前フェスティバル	行事	10	冬のひまわり摘みとり体験会	行事	7
イチゴ狩り	その他	5	【大磯町】		
【座間市】			大磯ロングビーチ	施設	181
谷戸山公園	施設	146	大磯港	施設	10
大風まつり	行事	58	ポートハウスてるがさき	施設	23
ひまわりまつり	行事	97	嶋立庵	施設	8
【南足柄市】			旧島崎藤村邸	施設	10
道の駅足柄・金太郎のふるさと	施設	427	郷土資料館	施設	23

(注) 年間入込観光客数が1,000人以上の主要観光地点・主要観光施設・主要観光行事について掲載している。

⑤第4表（その6）（令和5年推計）

(単位:千人)			(単位:千人)		
名称	調査区分	観光客数	名称	調査区分	観光客数
旧吉田茂邸	施設	22	大野山	地点	55
明治記念大磯邸園	施設	13	高松山	地点	39
大磯港賑わい交流施設(OISO CONNECT)	施設	113	河村城址	地点	4
大磯海岸	地点	513	世附百万遍念仏	行事	1
地域伝統行事	行事	20	やまきた桜まつり	行事	120
観光協会・商工会主催イベント	行事	1	大野山開き	行事	2
ふれあい農産物まつり	行事	1	西丹沢山開き	行事	2
湘南国際マラソン	行事	20	丹沢湖花火大会	行事	25
大磯まつり	行事	13	鉄道の町山北D52フェスティバル	行事	2
まちめぐり	その他	87	室生神社流鏑馬	行事	1
【二宮町】			西丹沢もみじ祭り	行事	1
吾妻山公園	施設	412	丹沢湖マラソン	行事	1
二宮せせらぎ公園	施設	13	山北のお峯入り	行事	3
二宮果樹公園	施設	23	山北町産業まつり	行事	8
町営山西プール	施設	7	【開成町】		
ラディアン花の丘公園	施設	28	あしがり郷「瀬戸屋敷」	施設	44
ふたみ記念館	施設	1	開成町あじさいまつり	行事	193
二宮海岸	地点	83	あしがら花火大会(開成町納涼まつり)	行事	4
湘南にのみやふるさとまつり	行事	9	開成町阿波おどり	行事	11
川勾神社初詣	行事	2	【箱根町】		
【中井町】			箱根湿生花園	施設	56
中井中央公園	施設	117	箱根関所・資料館	施設	222
美・緑なかいフェスティバル	行事	6	箱根ジオミュージアム	施設	151
【大井町】			森のふれあい館	施設	14
花菖蒲園	施設	1	箱根湯本駅	地点	2,525
おおいゆめの里	施設	29	山崎(国道)	地点	5,291
大井町生涯学習センター	施設	1	南箱道路(県道)	地点	298
町ハイキングコース	地点	1	乙女峠(国道)	地点	3,314
大井町産業まつり	行事	15	箱根関所前(国道)	地点	3,497
お山のひなまつり	行事	3	【真鶴町】		
四季の里 里山花まつり	行事	9	町立中川一政美術館	施設	5
大井よさこいひょうたん祭	行事	30	真鶴魚座	施設	24
四季の里 いもまつり秋	行事	1	お林展望公園	施設	11
四季の里 みかんまつり	行事	1	ケープ真鶴	施設	17
【松田町】			遠藤貝類博物館	施設	6
西平畑公園	施設	56	初日の出	行事	1
自然館	施設	8	しだれ桜の宴	行事	2
子どもの館	施設	31	貴船まつり	行事	30
松田寄	地点	64	岩海岸夏まつり	行事	2
ホテルのタベ	行事	1	マナ真鶴 ハワイアのタベ	行事	2
まつだ観光まつり&あしがら花火大会	行事	26	豊漁豊作祭(よさこい)	行事	2
産業まつり	行事	10	【湯河原町】		
桜まつり	行事	115	湯河原駅	施設	943
寄ロウバイまつり	行事	20	奥湯河原	施設	843
寄しだれ桜まつり	行事	1	町立湯河原美術館	施設	19
きらきらフェスタ	行事	8	玄関テラス・惣湯テラス	施設	42
【山北町】			ごごめの湯	施設	70
中川温泉	施設	74	海浜公園プール	施設	8
丹沢湖周辺キャンプ場	施設	27	湯河原温泉入口交差点	地点	1,190
丹沢湖記念館・三保の家	施設	4	湯河原駅入口交差点	地点	870
箒沢	地点	138	梅の宴	行事	60
玄倉	地点	427	ハロウィン(10月31日)	行事	11
尾崎(丹沢湖)	地点	962	湯河原温泉花火大会	行事	14
洒水の滝	地点	201	湯河原やっさまつり	行事	25

(注) 年間入込観光客数が1,000人以上の主要観光地点・主要観光施設・主要観光行事について掲載している。

⑤第4表（その6）（令和5年推計）

（単位：千人）

名称	調査区分	観光客数
湯河原海水浴場	行事	42
湯河原Nights	行事	6
湯かけまつり	行事	16
【愛川町】		
中津川マス釣り場	施設	29
レインボープラザ(愛川繊維会館)	施設	19
宮ヶ瀬ダム水とエネルギー館	施設	150
愛川町郷土資料館	施設	62
工芸工房村	施設	59
県立あいかわ公園	施設	392
半僧坊春の大祭	行事	10
あいかわ公園つつじまつり	行事	30
勤労祭野外フェスティバル	行事	23
ふるさとまつり	行事	30
宮ヶ瀬ダムナイト放流	行事	1
紅葉まつり	行事	1
【清川村】		
県立宮ヶ瀬やまなみセンター別館(ミーヤ館)	施設	111
県立宮ヶ瀬やまなみセンター	施設	133
宮ヶ瀬水の郷交流館	施設	32
宮ヶ瀬ふるさとまつり	行事	10
宮ヶ瀬クリスマスみんなのつどい	行事	156
宮ヶ瀬桜まつり	行事	18
宮ヶ瀬	地点	2,353

（注）年間入込観光客数が1,000人以上の主要観光地点・主要観光施設・主要観光行事について掲載している。

⑥第5表 市町村別入込観光客数年次別推移

(単位:千人)

横浜市

区分	令和元年	令和2年	令和3年	令和4年	令和5年
延観光客数	55,824	19,324	23,431	42,345	54,291
宿泊客数	7,085	3,994	4,205	6,221	8,364
日帰り客数	48,739	15,330	19,227	36,124	45,926

逗子市

区分	令和元年	令和2年	令和3年	令和4年	令和5年
延観光客数	957	464	589	750	853
宿泊客数	20	4	12	15	18
日帰り客数	937	460	578	735	835

川崎市

区分	令和元年	令和2年	令和3年	令和4年	令和5年
延観光客数	20,164	14,330	11,995	15,082	15,726
宿泊客数	1,017	611	570	762	966
日帰り客数	19,147	13,720	11,425	14,320	14,760

三浦市

区分	令和元年	令和2年	令和3年	令和4年	令和5年
延観光客数	6,140	4,018	4,208	4,210	4,709
宿泊客数	602	202	149	234	276
日帰り客数	5,538	3,816	4,059	3,977	4,433

相模原市

区分	令和元年	令和2年	令和3年	令和4年	令和5年
延観光客数	11,637	5,169	5,218	6,318	9,585
宿泊客数	736	541	516	508	448
日帰り客数	10,901	4,628	4,703	5,811	9,137

秦野市

区分	令和元年	令和2年	令和3年	令和4年	令和5年
延観光客数	4,472	3,381	3,664	4,154	4,548
宿泊客数	103	71	70	67	70
日帰り客数	4,370	3,309	3,595	4,086	4,478

横須賀市

区分	令和元年	令和2年	令和3年	令和4年	令和5年
延観光客数	8,752	4,752	5,616	7,953	8,911
宿泊客数	360	272	313	357	336
日帰り客数	8,391	4,480	5,303	7,596	8,575

厚木市

区分	令和元年	令和2年	令和3年	令和4年	令和5年
延観光客数	2,942	1,284	1,295	2,487	2,096
宿泊客数	292	172	214	271	398
日帰り客数	2,649	1,112	1,081	2,216	1,698

平塚市

区分	令和元年	令和2年	令和3年	令和4年	令和5年
延観光客数	7,343	3,752	4,638	6,357	6,921
宿泊客数	83	40	48	155	145
日帰り客数	7,260	3,712	4,590	6,202	6,776

大和市

区分	令和元年	令和2年	令和3年	令和4年	令和5年
延観光客数	1,350	186	229	244	856
宿泊客数	91	67	69	87	90
日帰り客数	1,259	119	159	157	766

鎌倉市

区分	令和元年	令和2年	令和3年	令和4年	令和5年
延観光客数	19,022	7,380	6,565	11,958	12,284
宿泊客数	319	250	271	344	421
日帰り客数	18,703	7,129	6,295	11,614	11,863

伊勢原市

区分	令和元年	令和2年	令和3年	令和4年	令和5年
延観光客数	1,985	1,331	1,412	1,709	1,836
宿泊客数	192	75	84	100	105
日帰り客数	1,793	1,255	1,327	1,609	1,730

藤沢市

区分	令和元年	令和2年	令和3年	令和4年	令和5年
延観光客数	19,300	11,558	13,357	17,002	19,608
宿泊客数	581	419	477	494	656
日帰り客数	18,718	11,139	12,880	16,508	18,953

海老名市

区分	令和元年	令和2年	令和3年	令和4年	令和5年
延観光客数	227	31	14	288	618
宿泊客数	-	-	-	-	164
日帰り客数	227	31	14	288	454

小田原市

区分	令和元年	令和2年	令和3年	令和4年	令和5年
延観光客数	6,248	3,705	5,291	7,265	8,326
宿泊客数	389	277	311	329	423
日帰り客数	5,859	3,428	4,980	6,936	7,903

座間市

区分	令和元年	令和2年	令和3年	令和4年	令和5年
延観光客数	399	111	110	140	301
宿泊客数	-	-	-	-	-
日帰り客数	399	111	110	140	301

茅ヶ崎市

区分	令和元年	令和2年	令和3年	令和4年	令和5年
延観光客数	2,574	1,815	2,092	2,226	2,813
宿泊客数	78	61	63	105	132
日帰り客数	2,496	1,754	2,030	2,122	2,680

南足柄市

区分	令和元年	令和2年	令和3年	令和4年	令和5年
延観光客数	974	864	966	1,065	1,094
宿泊客数	82	23	38	57	67
日帰り客数	893	841	928	1,008	1,027

綾瀬市

区分	令和元年	令和2年	令和3年	令和4年	令和5年
延観光客数	190	5	3	77	137
宿泊客数	-	-	-	-	-
日帰り客数	190	5	3	77	137

(単位:千人)

葉山町

区 分	令和元年	令和2年	令和3年	令和4年	令和5年
延観光客数	655	448	519	613	638
宿泊客数	25	18	24	33	34
日帰り客数	630	431	495	579	604

寒川町

区 分	令和元年	令和2年	令和3年	令和4年	令和5年
延観光客数	2,014	1,898	1,684	1,895	2,164
宿泊客数	-	-	-	-	-
日帰り客数	2,014	1,898	1,684	1,895	2,164

大磯町

区 分	令和元年	令和2年	令和3年	令和4年	令和5年
延観光客数	980	455	649	1,057	1,199
宿泊客数	157	79	106	144	141
日帰り客数	822	375	543	913	1,058

二宮町

区 分	令和元年	令和2年	令和3年	令和4年	令和5年
延観光客数	551	499	497	561	579
宿泊客数	-	-	-	-	-
日帰り客数	551	499	497	561	579

中井町

区 分	令和元年	令和2年	令和3年	令和4年	令和5年
延観光客数	262	195	215	236	234
宿泊客数	-	-	-	-	-
日帰り客数	262	195	215	236	234

大井町

区 分	令和元年	令和2年	令和3年	令和4年	令和5年
延観光客数	469	334	356	420	375
宿泊客数	24	8	-	0	0
日帰り客数	445	327	356	420	375

松田町

区 分	令和元年	令和2年	令和3年	令和4年	令和5年
延観光客数	666	484	374	523	577
宿泊客数	5	2	4	3	5
日帰り客数	660	481	370	520	573

山北町

区 分	令和元年	令和2年	令和3年	令和4年	令和5年
延観光客数	1,498	1,245	1,172	1,223	1,547
宿泊客数	51	33	34	37	45
日帰り客数	1,447	1,212	1,138	1,186	1,502

開成町

区 分	令和元年	令和2年	令和3年	令和4年	令和5年
延観光客数	240	19	20	215	252
宿泊客数	-	-	-	-	-
日帰り客数	240	19	20	215	252

箱根町

区 分	令和元年	令和2年	令和3年	令和4年	令和5年
延観光客数	18,960	12,570	13,500	17,360	19,510
宿泊客数	4,297	2,789	2,541	3,450	3,938
日帰り客数	14,663	9,781	10,959	13,910	15,572

真鶴町

区 分	令和元年	令和2年	令和3年	令和4年	令和5年
延観光客数	895	771	1,062	1,039	1,017
宿泊客数	13	13	11	19	21
日帰り客数	882	758	1,051	1,020	997

湯河原町

区 分	令和元年	令和2年	令和3年	令和4年	令和5年
延観光客数	4,096	3,602	3,500	3,804	3,914
宿泊客数	674	503	407	580	597
日帰り客数	3,422	3,099	3,092	3,224	3,317

愛川町

区 分	令和元年	令和2年	令和3年	令和4年	令和5年
延観光客数	1,295	857	606	1,183	1,243
宿泊客数	69	14	22	46	52
日帰り客数	1,227	843	585	1,138	1,191

清川村

区 分	令和元年	令和2年	令和3年	令和4年	令和5年
延観光客数	1,587	1,650	2,403	2,304	2,353
宿泊客数	9	6	9	9	7
日帰り客数	1,578	1,644	2,393	2,296	2,346

(注)四捨五入の端数処理をしているため、延観光客数の千人単位の数値は、宿泊客数の千人単位の数値と日帰り客数の千人単位の数値の計にならない場合がある。

4 調査対象関係市町村一覧表（問合せ先）

県・市町村	担当課	電 話	郵便番号	所 在 地
神奈川県	観光課	045-285-0689	231-8588	横浜市中区日本大通1
横浜市	観光振興・DMO地域連携課	045-671-2596	231-0005	横浜市中区本町6-50-10
川崎市	観光・地域活力推進部	044-200-2327	210-8577	川崎市川崎区宮本町1
相模原市	観光政策課	042-769-8236	252-5277	相模原市中央区中央2-11-15
横須賀市	観光課	046-822-8124	238-8550	横須賀市小川町11
平塚市	商業観光課	0463-35-8107	254-8686	平塚市浅間町9-1
鎌倉市	観光課	0467-61-3884	248-8686	鎌倉市御成町18-10
藤沢市	観光課	0466-50-3531	251-8601	藤沢市朝日町1番地の1
小田原市	観光課	0465-33-1521	250-8555	小田原市荻窪300
茅ヶ崎市	産業観光課	0467-81-7144	253-8686	茅ヶ崎市茅ヶ崎1-1-1
逗子市	経済観光課	(代)046-873-1111	249-8686	逗子市逗子5-2-16
三浦市	もてなし課	(代)046-882-1111	238-0243	三浦市三崎5-245-7
秦野市	観光振興課	0463-82-9648	257-8501	秦野市桜町1-3-2
厚木市	商業観光課	046-225-2820	243-8511	厚木市中町3-17-17
大和市	イベント観光課	046-260-5167	242-8601	大和市下鶴間1-1-1
伊勢原市	商工観光課	0463-94-4729	259-1188	伊勢原市田中348
海老名市	商工課	046-235-8439	243-0492	海老名市勝瀬175-1
座間市	地域プロモーション課	046-252-8003	252-8566	座間市緑ヶ丘1-1-1
南足柄市	商工観光課	0465-73-8031	250-0192	南足柄市関本440
綾瀬市	商業観光課	0467-70-5685	252-1192	綾瀬市早川550
葉山町	産業振興課	(代)046-876-1111	240-0192	三浦郡葉山町堀内2135
寒川町	産業振興課	(代)0467-74-1111	253-0196	高座郡寒川町宮山165
大磯町	産業観光課	(代)0463-61-4100	255-0003	中郡大磯町大磯1398-18
二宮町	産業振興課	0463-71-5914	259-0196	中郡二宮町二宮961
中井町	産業環境課	0465-81-1115	259-0197	足柄上郡中井町比奈窪56
大井町	地域振興課	0465-85-5013	258-8501	足柄上郡大井町金子1995
松田町	観光経済課	0465-83-1228	258-8585	足柄上郡松田町松田惣領2037
山北町	商工観光課	0465-75-3646	258-0113	足柄上郡山北町山北1301-4
開成町	産業振興課	0465-84-0317	258-8502	足柄上郡開成町延沢773
箱根町	観光課	0460-85-7410	250-0398	足柄下郡箱根町湯本256
真鶴町	産業観光課	(代)0465-68-1131	259-0202	足柄下郡真鶴町岩244-1
湯河原町	観光課	(代)0465-63-2111	259-0392	足柄下郡湯河原町中央2-2-1
愛川町	商工観光課	(代)046-285-2111	243-0392	愛甲郡愛川町角田251-1
清川村	村づくり観光課	046-288-3864	243-0195	愛甲郡清川村煤ヶ谷2216

令和5年神奈川県入込観光客調査報告書

2024年発行

神奈川県観光振興対策協議会

(事務局) 〒231-8588

横浜市中区日本大通1

神奈川県文化スポーツ観光局観光課内

電話 045-285-0689 (ダイヤルイン)