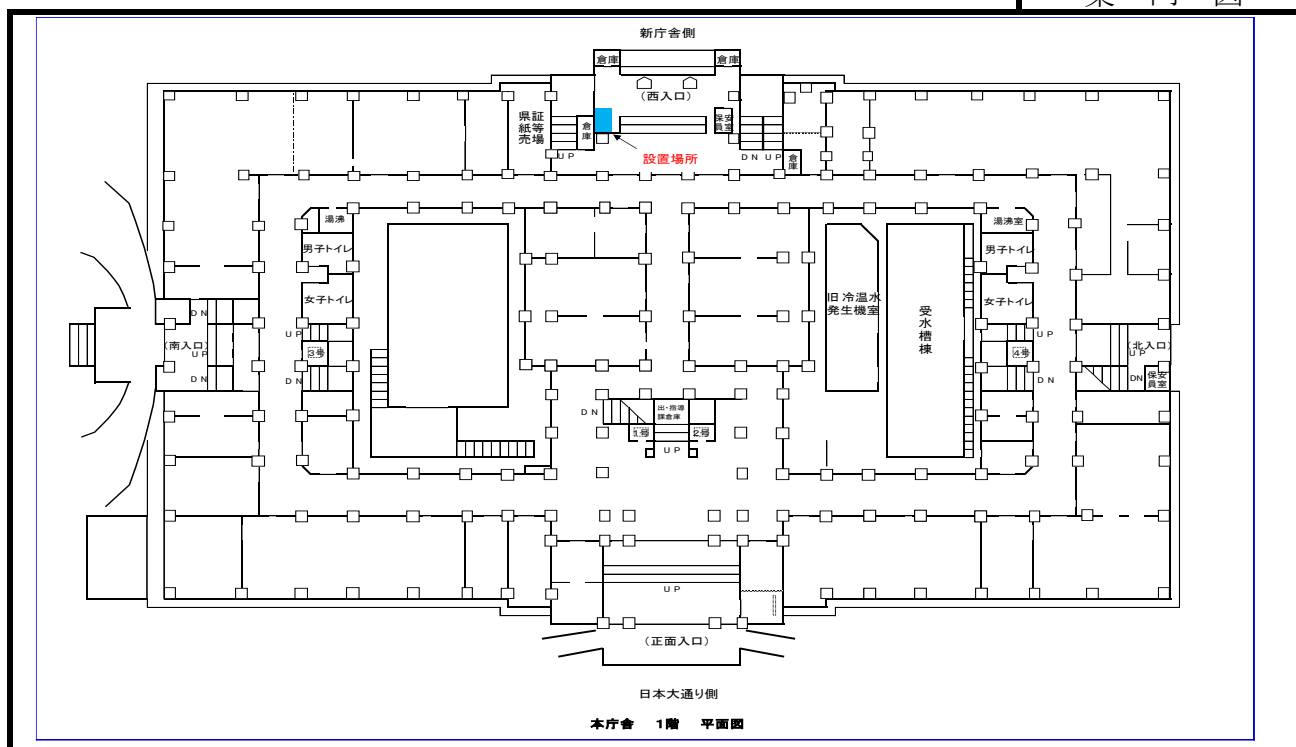
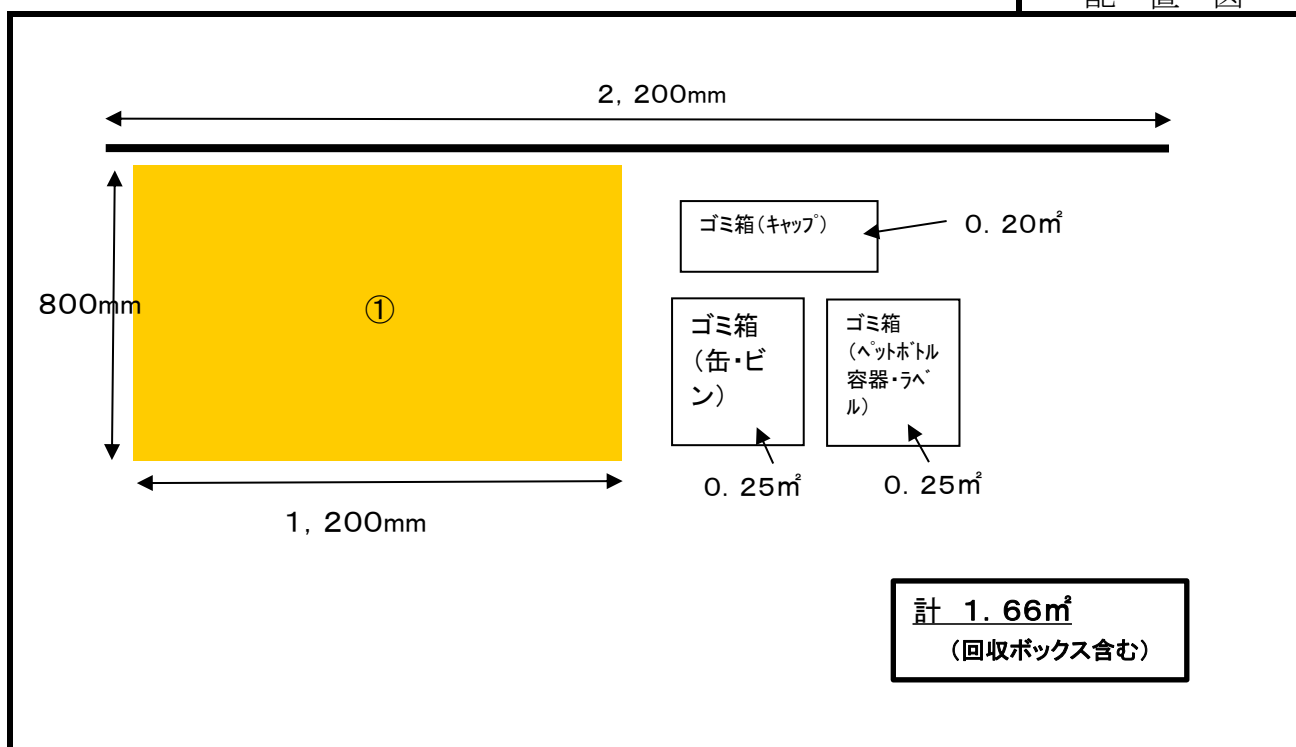


入札物件番号	1	案内図及び配置図	(別紙 2 - 1 - ①)
入札件名	神奈川県庁本庁舎外 4 施設		
施設名	本庁舎	所在地	横浜市中区日本大通 1
設置台数	1 台		

案内図



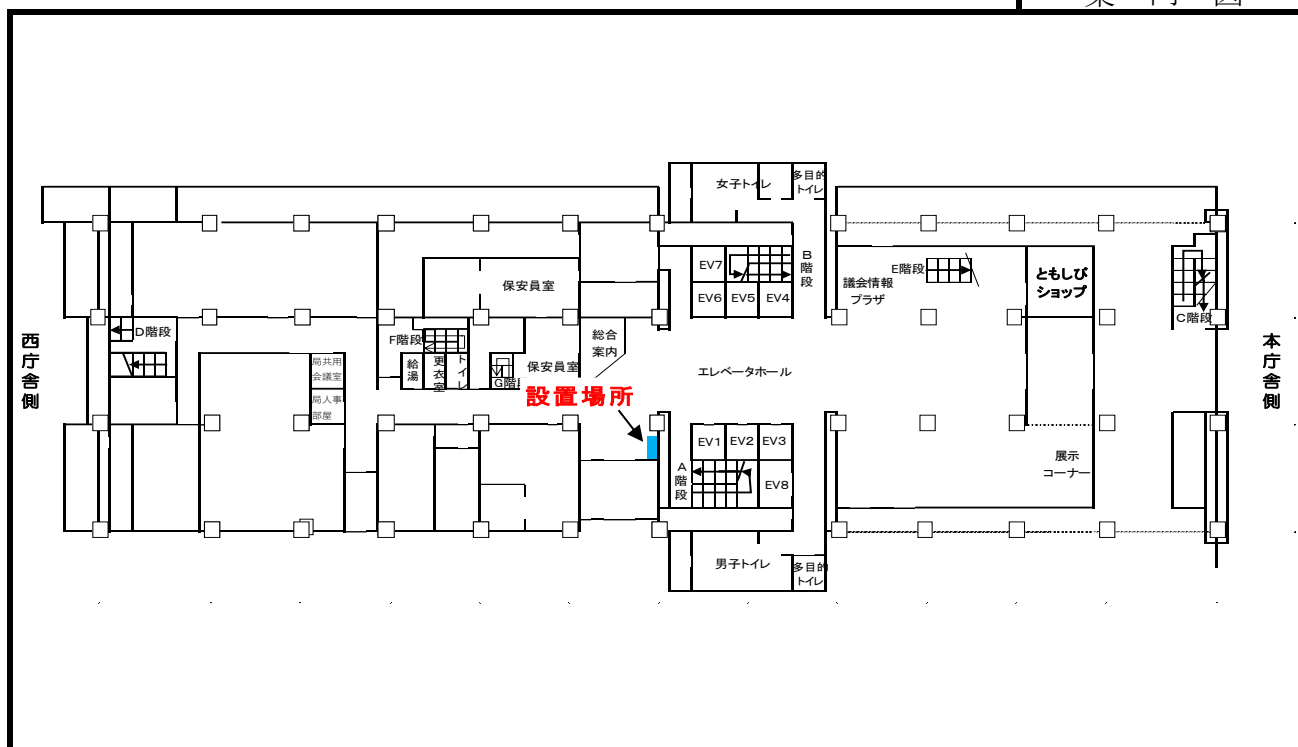
配置図



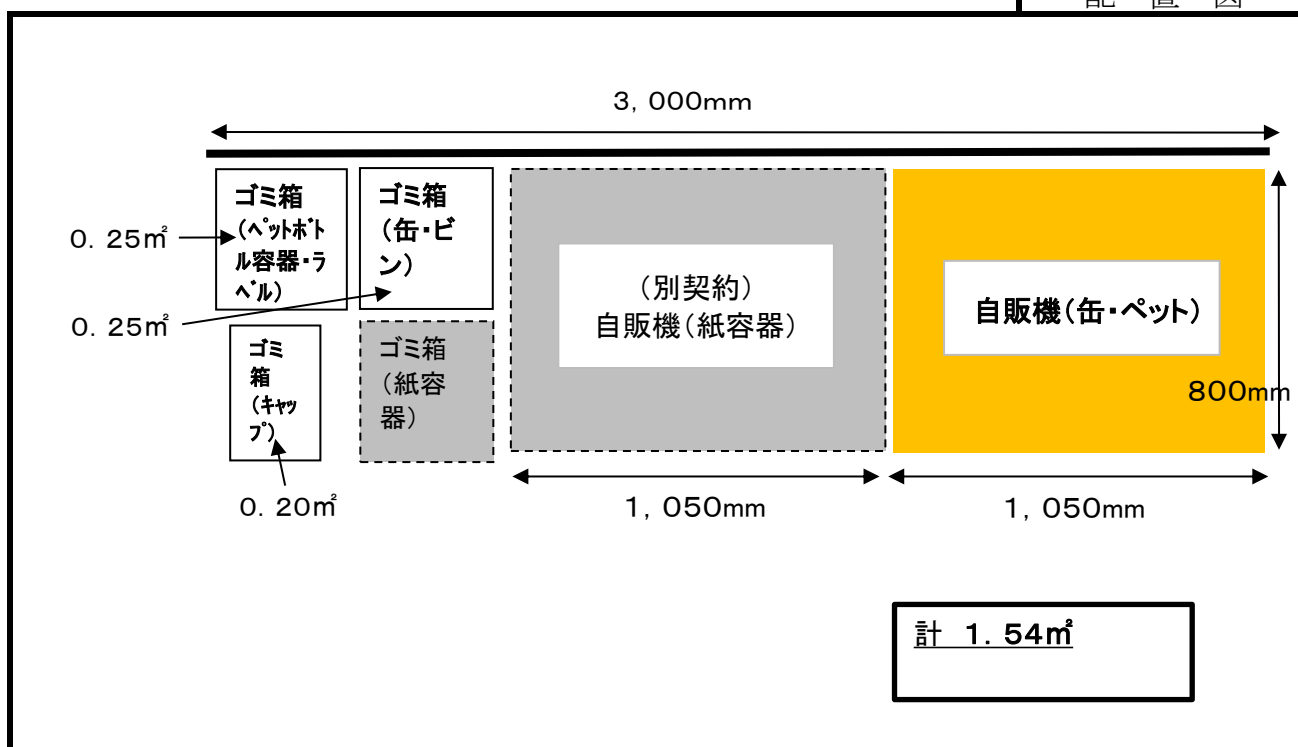
※ 案内図及び配置図は、物件概要を把握するための参考資料ですので、現地の状況については、必ずご自身で調査・確認の上、お申し込みください。なお、案内図及び配置図と現地の現況が異なる場合は、現況が優先されます。

入札物件番号	1	案内図及び配置図	(別紙2-1-②)
入札件名	神奈川県庁本庁舎外4施設		
施設名	新庁舎	所在地	横浜市中区元浜町1-3
設置台数	1台		

案内図



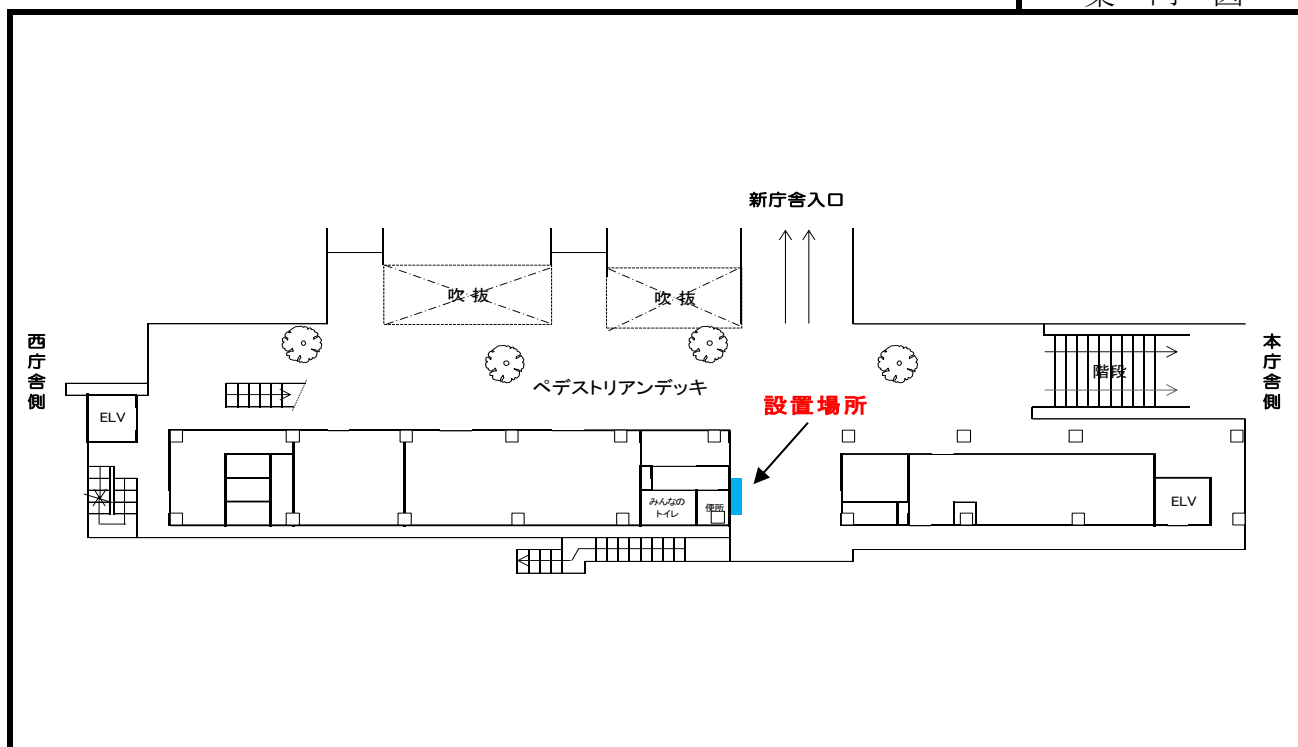
配置図



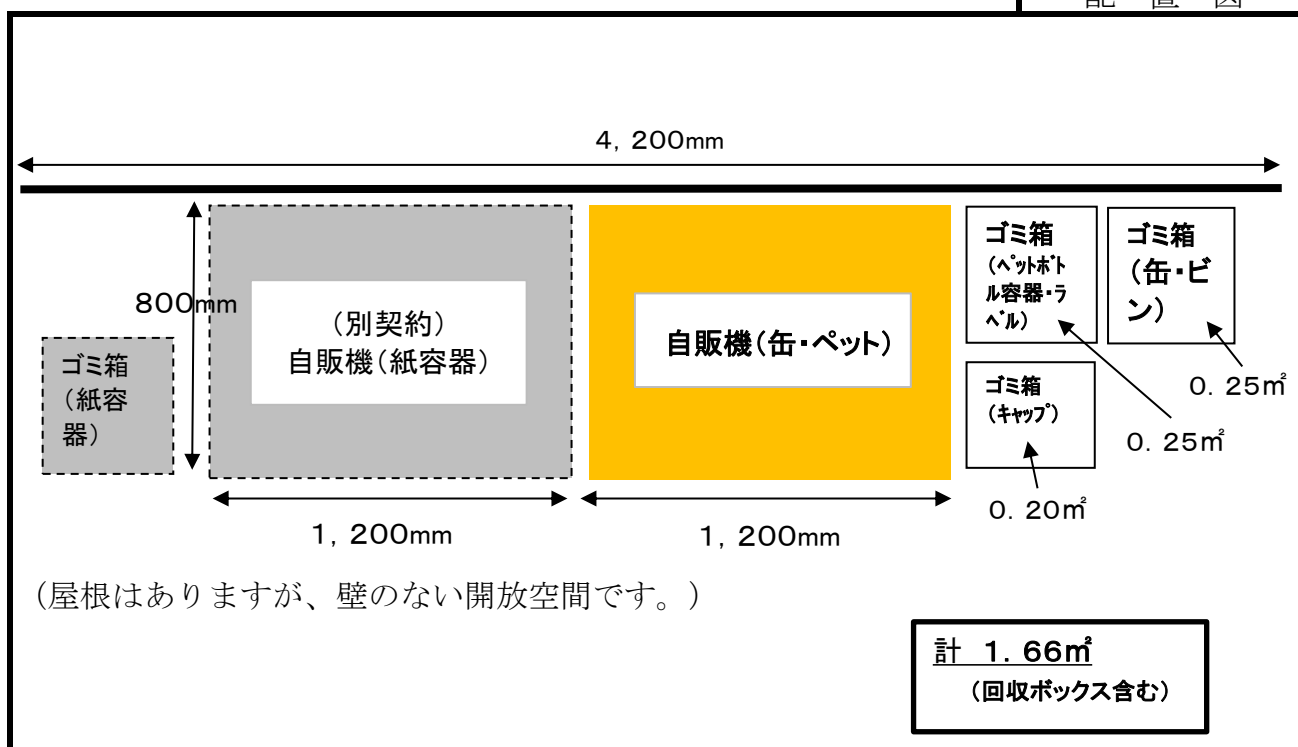
※ 案内図及び配置図は、物件概要を把握するための参考資料ですので、現地の状況については、必ずご自身で調査・確認の上、お申し込みください。なお、案内図及び配置図と現地の現況が異なる場合は、現況が優先されます。

入札物件番号	1	案内図及び配置図	(別紙 2 - 1 - ③)
入札件名	神奈川県庁本庁舎外 4 施設		
施設名	新庁舎	所在地	横浜市中区元浜町 1 - 3
設置台数	1 台		

案内図



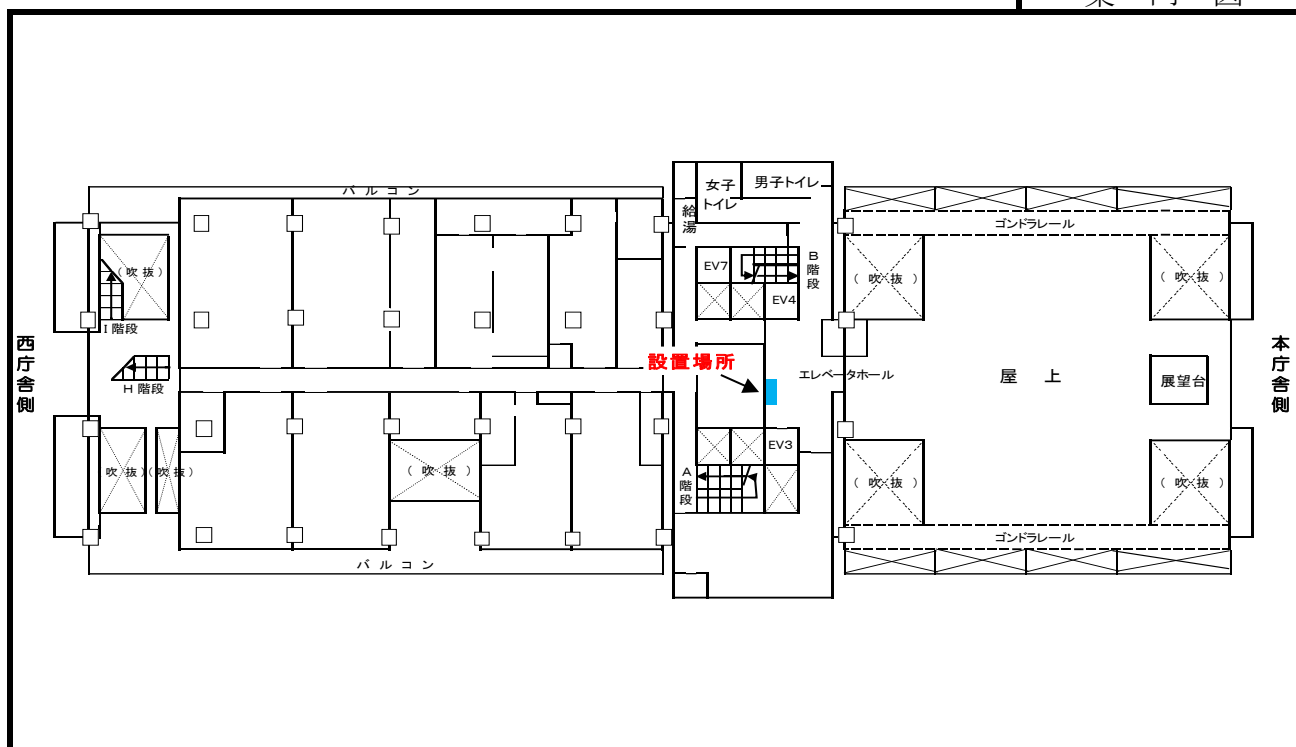
配置図



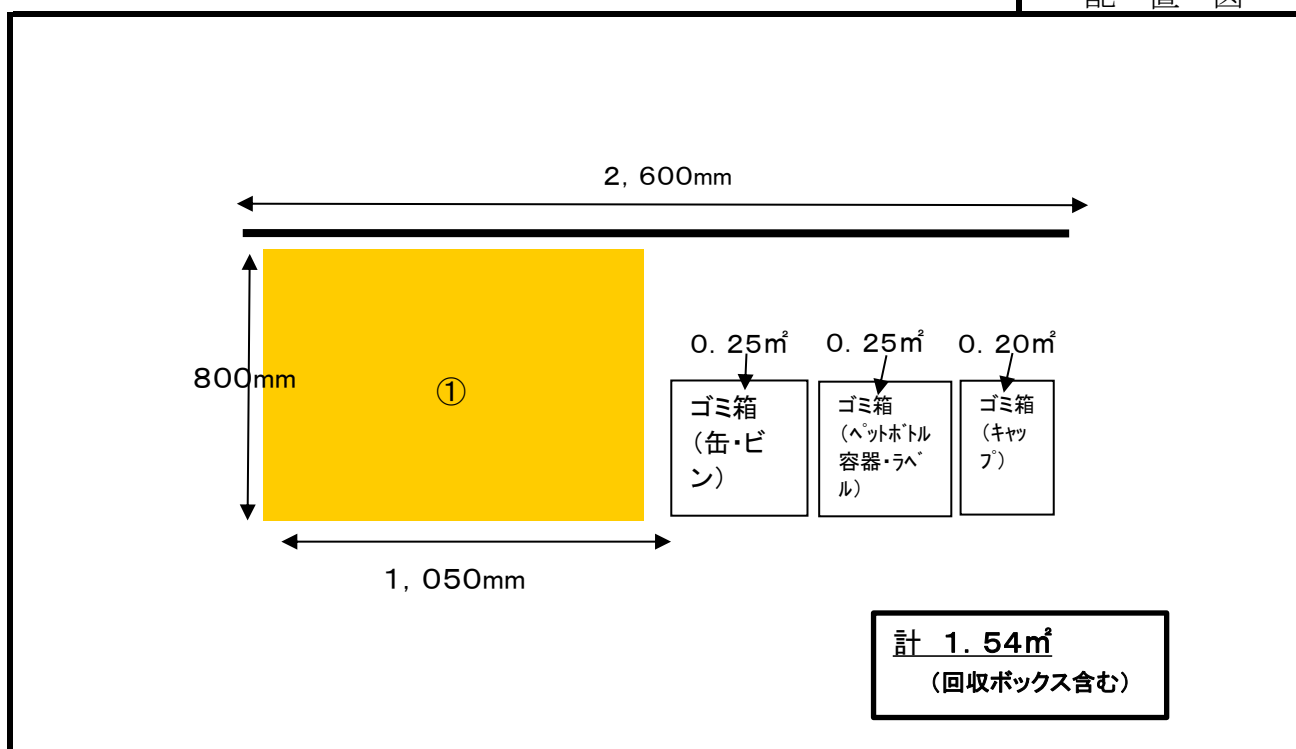
※ 案内図及び配置図は、物件概要を把握するための参考資料ですので、現地の状況については、必ずご自身で調査・確認の上、お申し込みください。なお、案内図及び配置図と現地の現況が異なる場合は、現況が優先されます。

入札物件番号	1	案内図及び配置図	(別紙2-1-④)
入札件名	神奈川県庁本庁舎外4施設		
施設名	新庁舎	所在地	横浜市中区元浜町1-3
設置台数	1台		

案内図



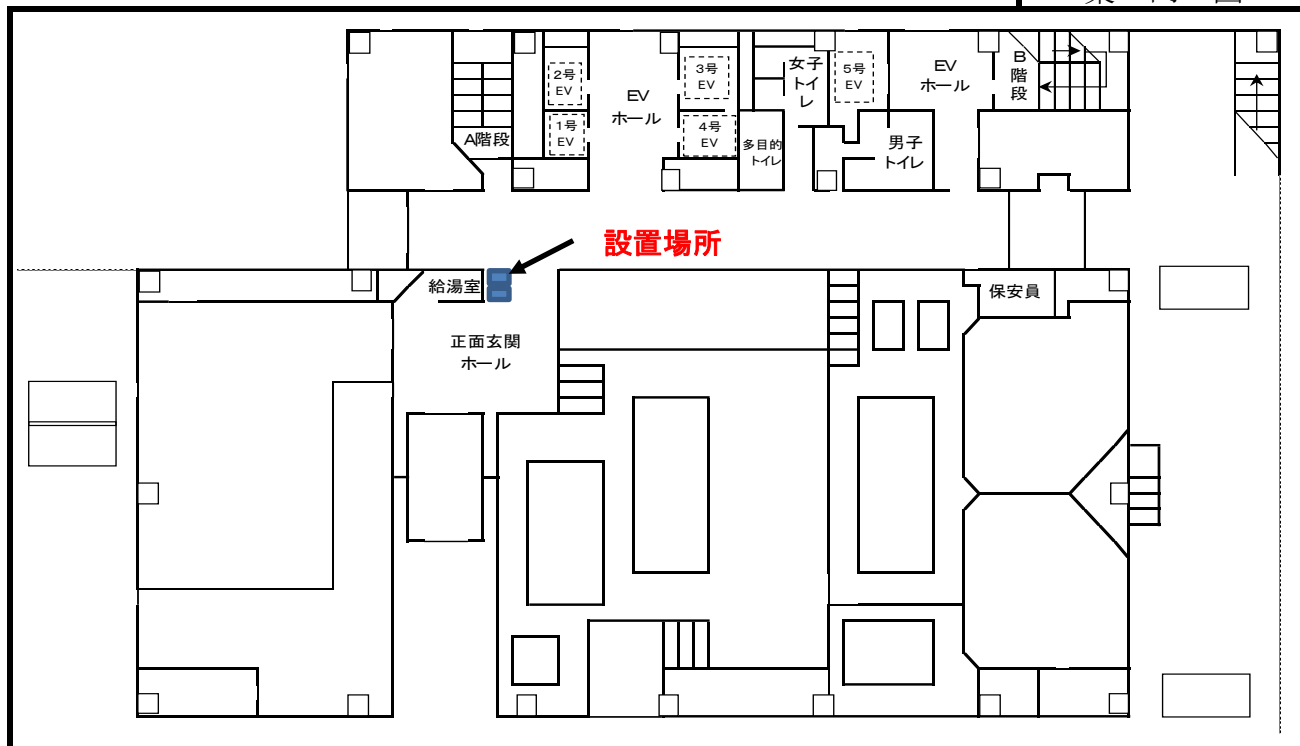
配置図



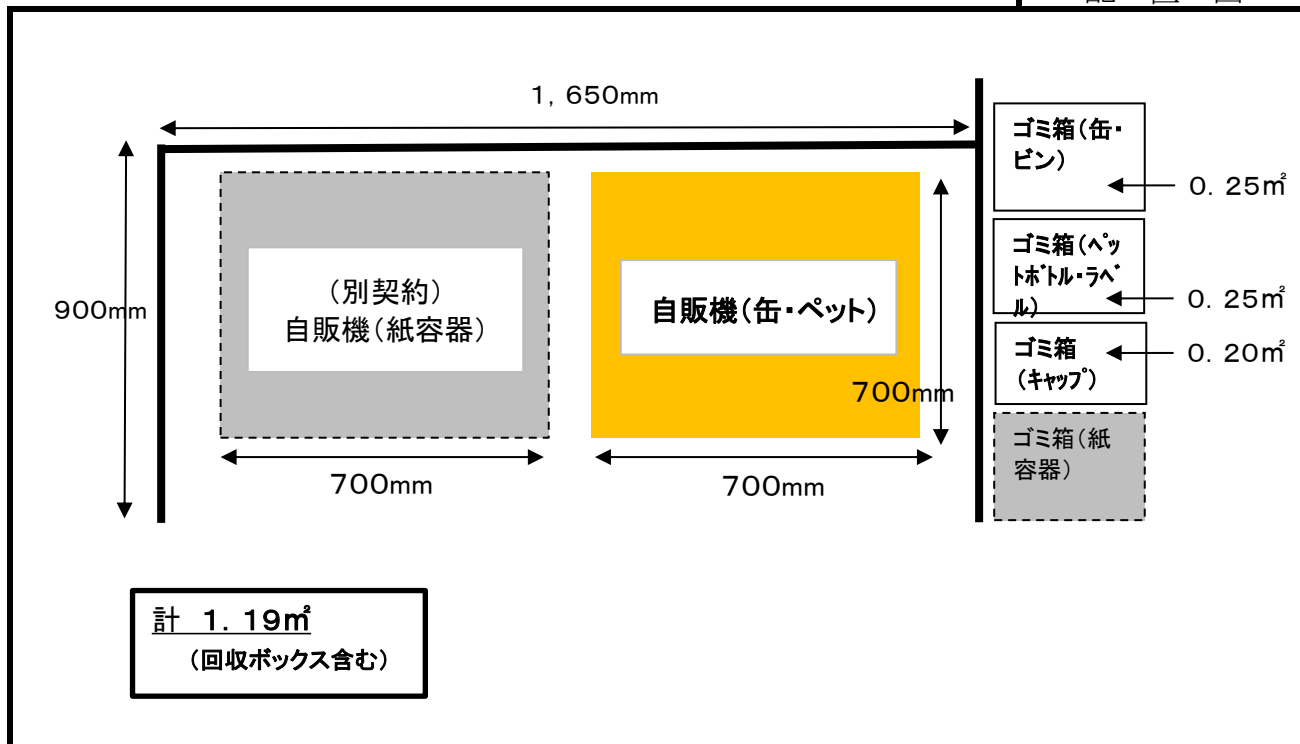
※ 案内図及び配置図は、物件概要を把握するための参考資料ですので、現地の状況については、必ずご自身で調査・確認の上、お申し込みください。なお、案内図及び配置図と現地の現況が異なる場合は、現況が優先されます。

入札物件番号	1	案内図及び配置図	(別紙2-1-⑤)
入札件名	神奈川県庁本庁舎外4施設		
施設名	西庁舎	所在地	横浜市中区元浜町2-12
設置台数	1台		

案内図



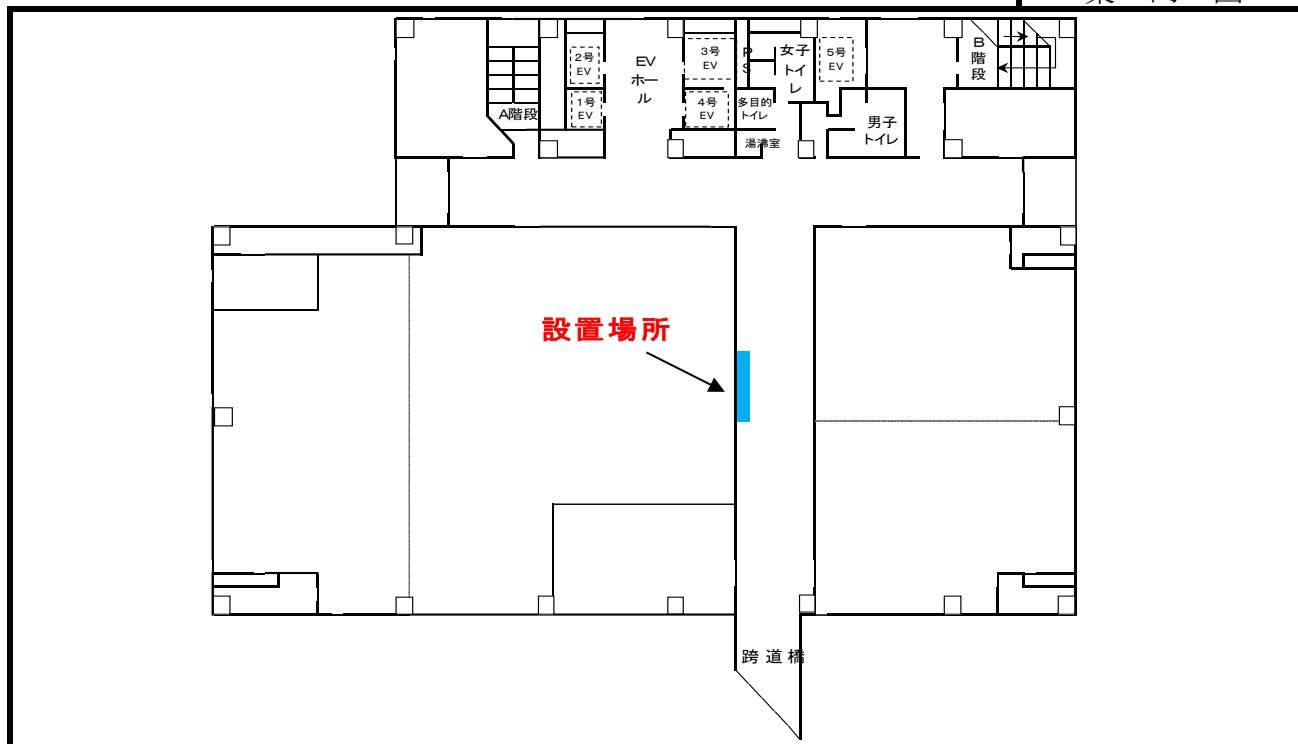
配置図



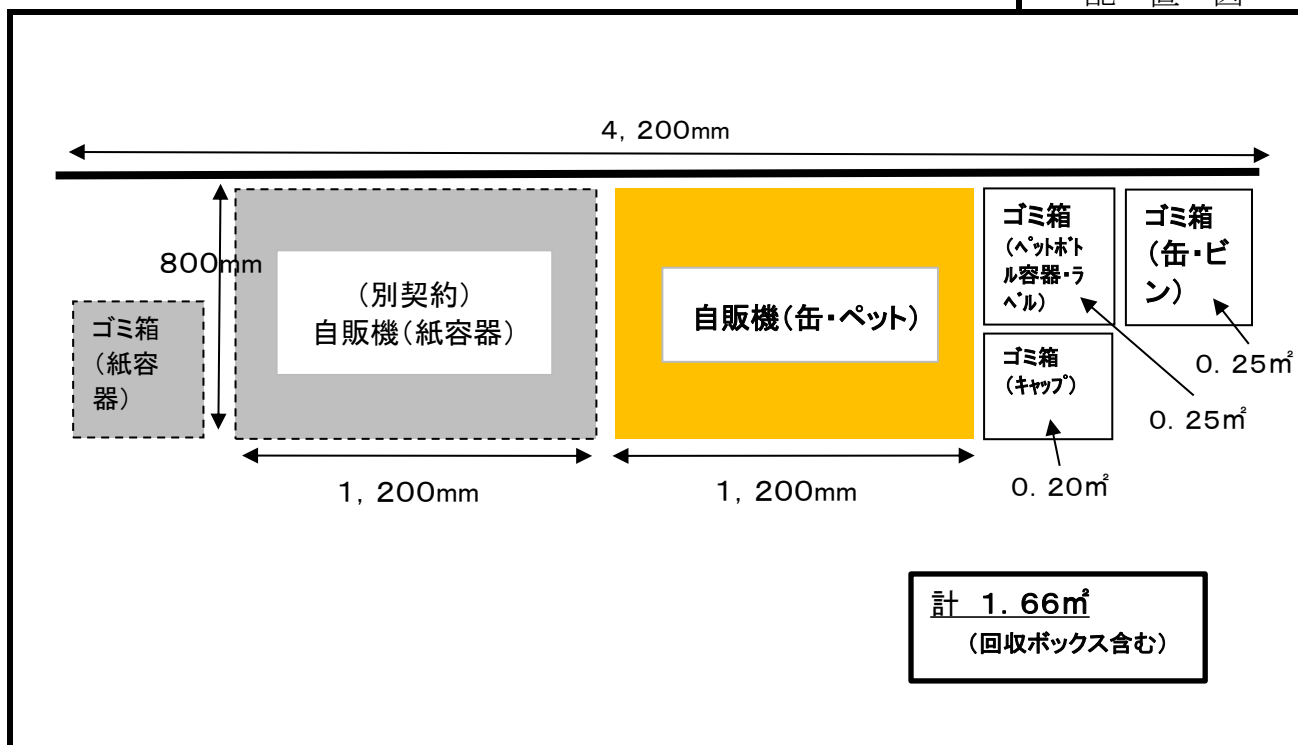
※ 案内図及び配置図は、物件概要を把握するための参考資料ですので、現地の状況については、必ずご自身で調査・確認の上、お申し込みください。なお、案内図及び配置図と現地の現況が異なる場合は、現況が優先されます。

入札物件番号	1	案内図及び配置図	(別紙2-1-⑥)
入札件名	神奈川県庁本庁舎外4施設		
施設名	西庁舎	所在地	横浜市中区元浜町2-12
設置台数	1台		

案内図

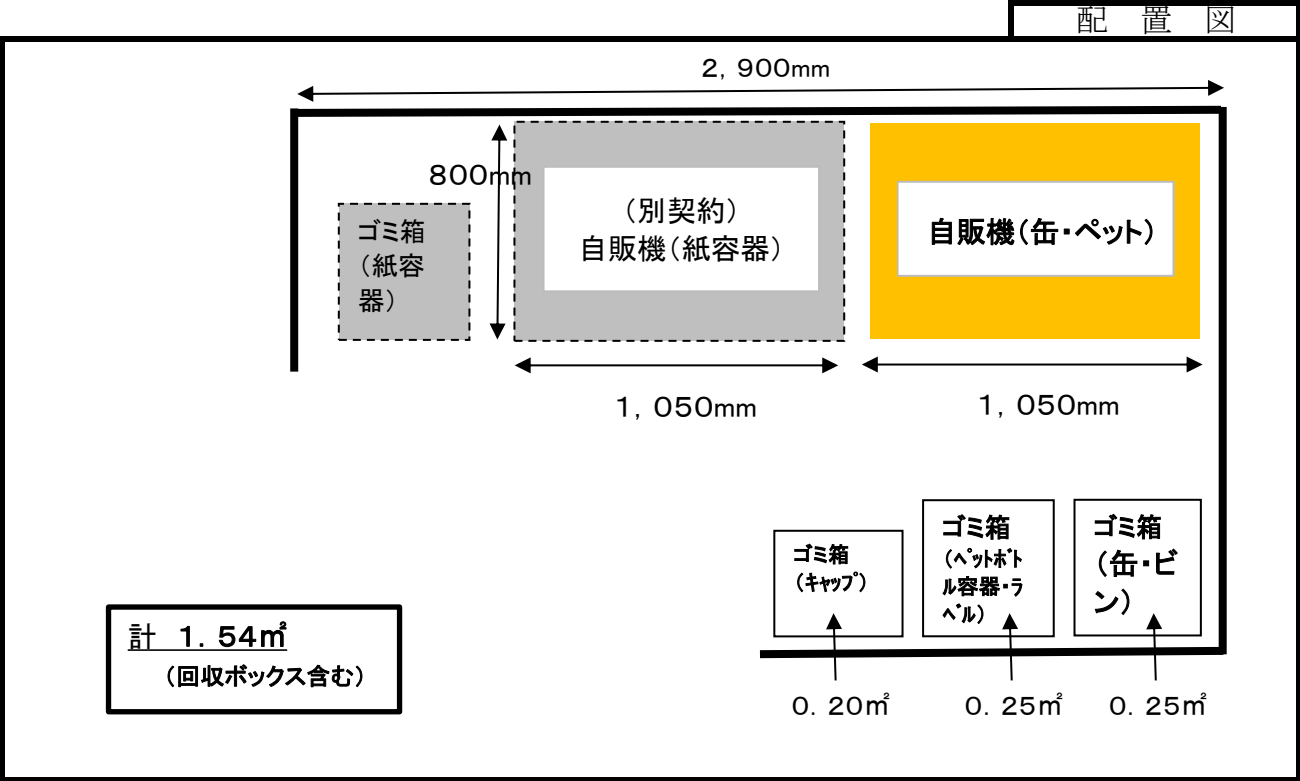
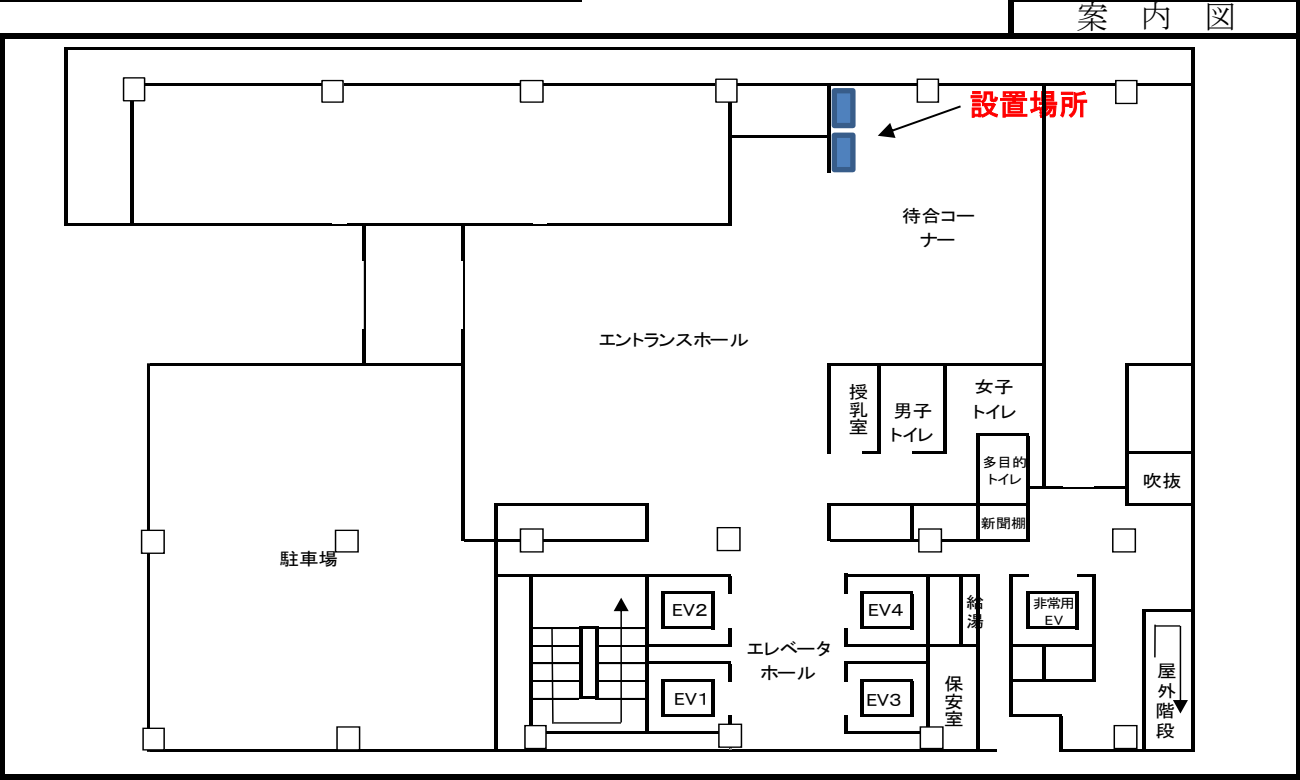


配置図



※ 案内図及び配置図は、物件概要を把握するための参考資料ですので、現地の状況については、必ずご自身で調査・確認の上、お申し込みください。なお、案内図及び配置図と現地の現況が異なる場合は、現況が優先されます。

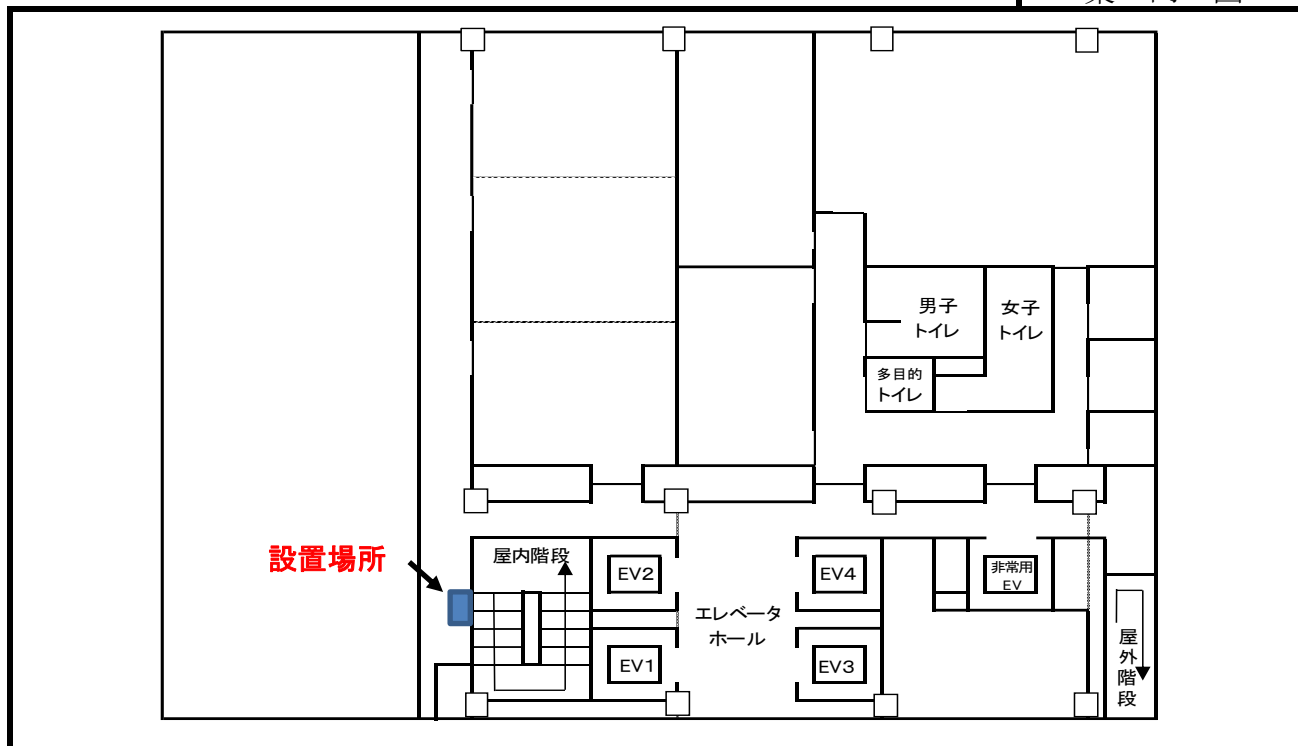
入札物件番号	1	案内図及び配置図	(別紙 2 - 1 - ⑦)
入札件名	神奈川県庁本庁舎外 4 施設		
施設名	東庁舎	所在地	横浜市中区日本大通 5 - 1
設置台数	1 台		



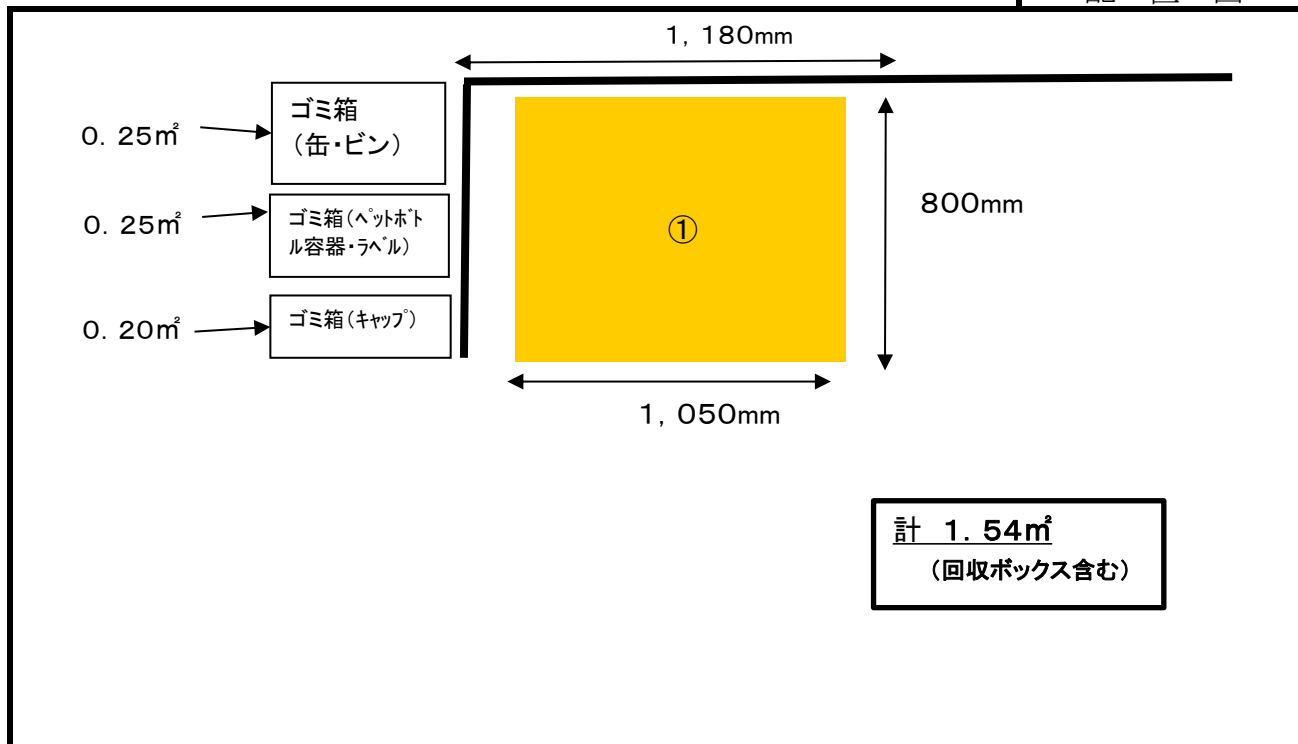
※ 案内図及び配置図は、物件概要を把握するための参考資料ですので、現地の状況については、必ずご自身で調査・確認の上、お申し込みください。なお、案内図及び配置図と現地の現況が異なる場合は、現況が優先されます。

入札物件番号	1	案内図及び配置図	(別紙 2 - 1 - ⑧)
入札件名	神奈川県庁本庁舎外 4 施設		
施設名	東庁舎	所在地	横浜市中区日本大通 5 - 1
設置台数	1 台		

案内図



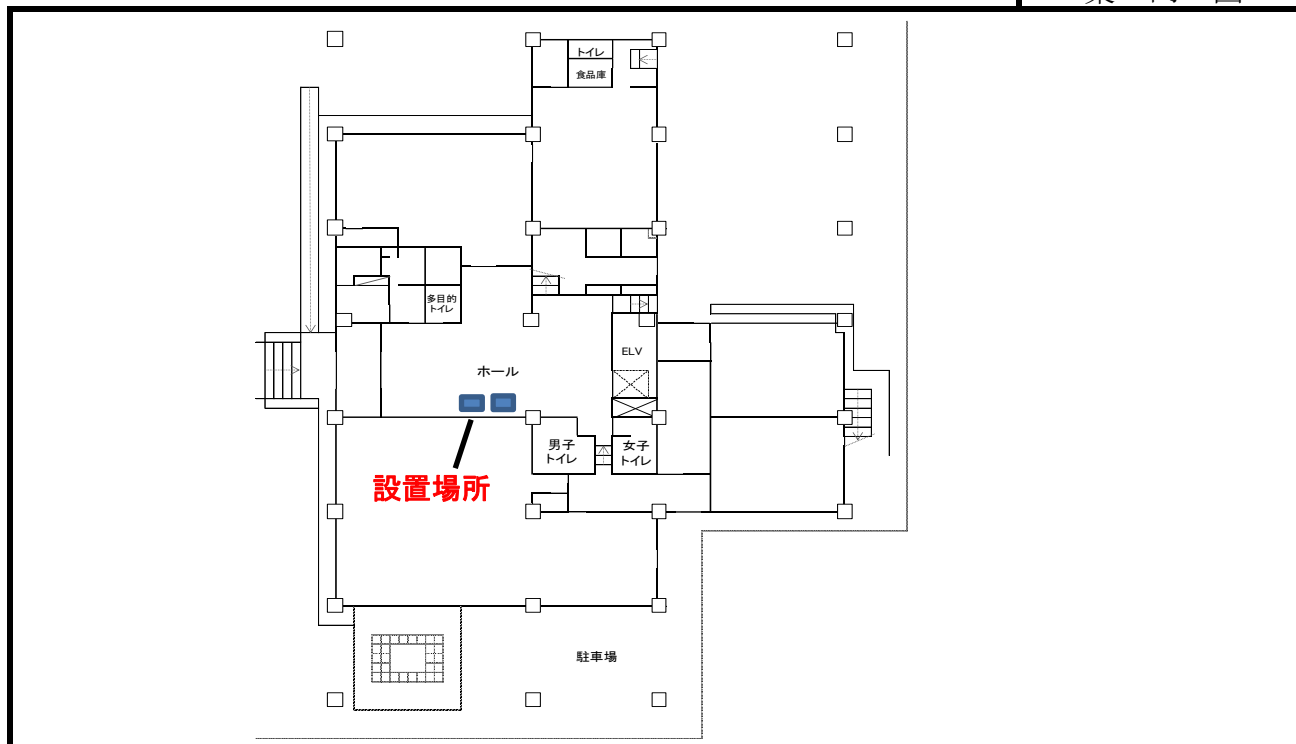
配置図



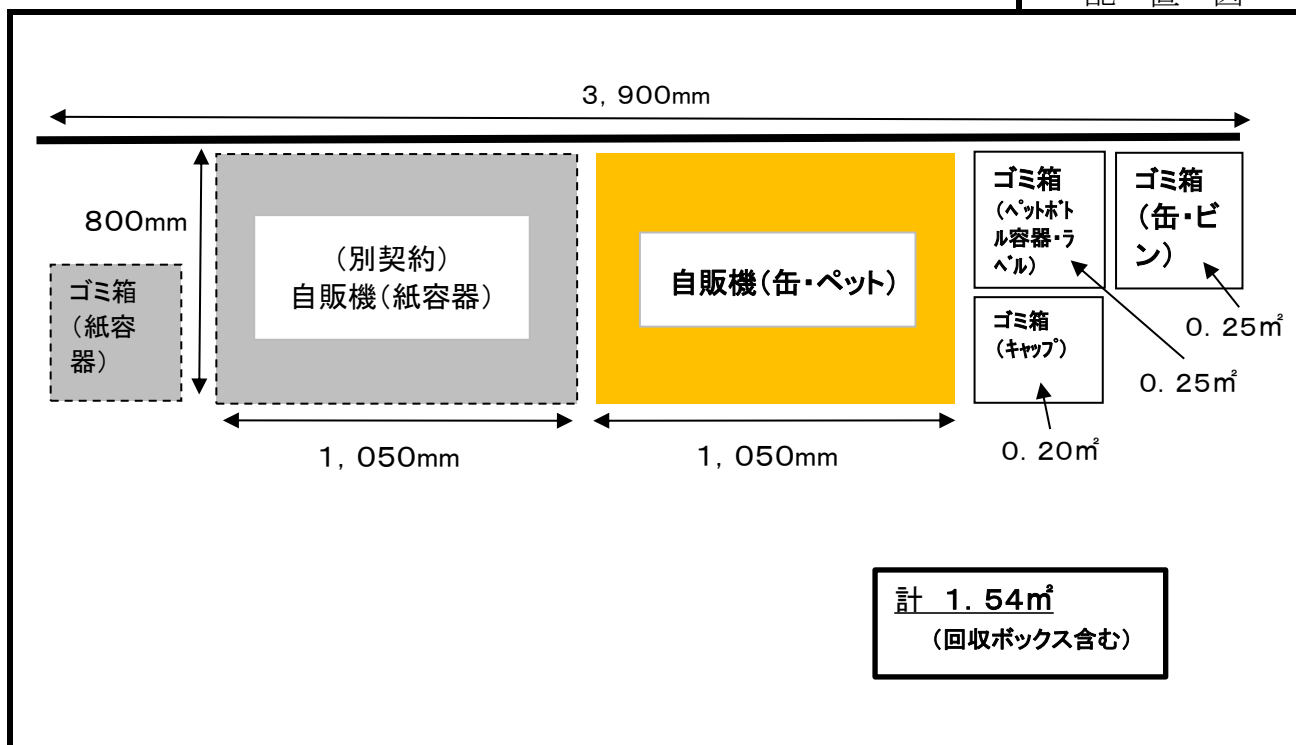
※ 案内図及び配置図は、物件概要を把握するための参考資料ですので、現地の状況については、必ずご自身で調査・確認の上、お申し込みください。なお、案内図及び配置図と現地の現況が異なる場合は、現況が優先されます。

入札物件番号	1	案内図及び配置図	(別紙 2 - 1 - ⑨)
入札件名	神奈川県庁本庁舎外 4 施設		
施設名	横浜合同庁舎	所在地	横浜市中区山下町 3 2
設置台数	1 台		

案内図



配置図



※ 案内図及び配置図は、物件概要を把握するための参考資料ですので、現地の状況については、必ずご自身で調査・確認の上、お申し込みください。なお、案内図及び配置図と現地の現況が異なる場合は、現況が優先されます。