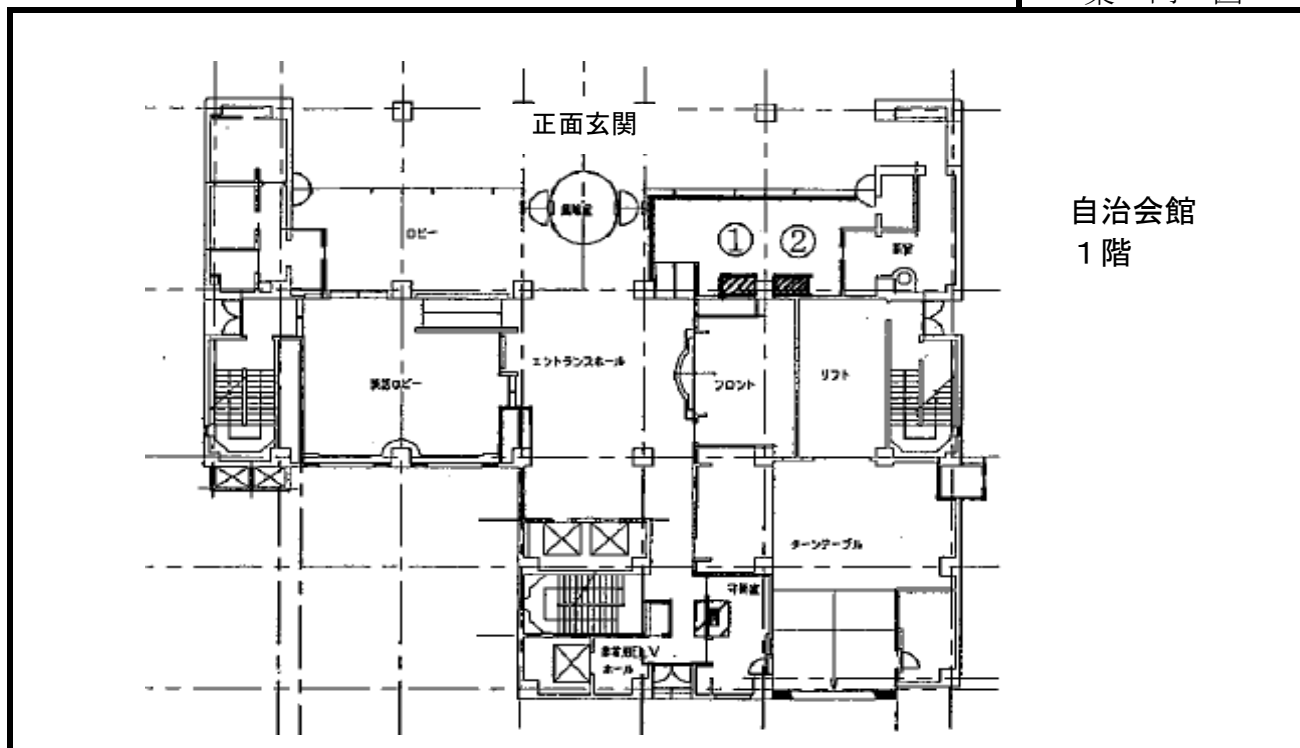
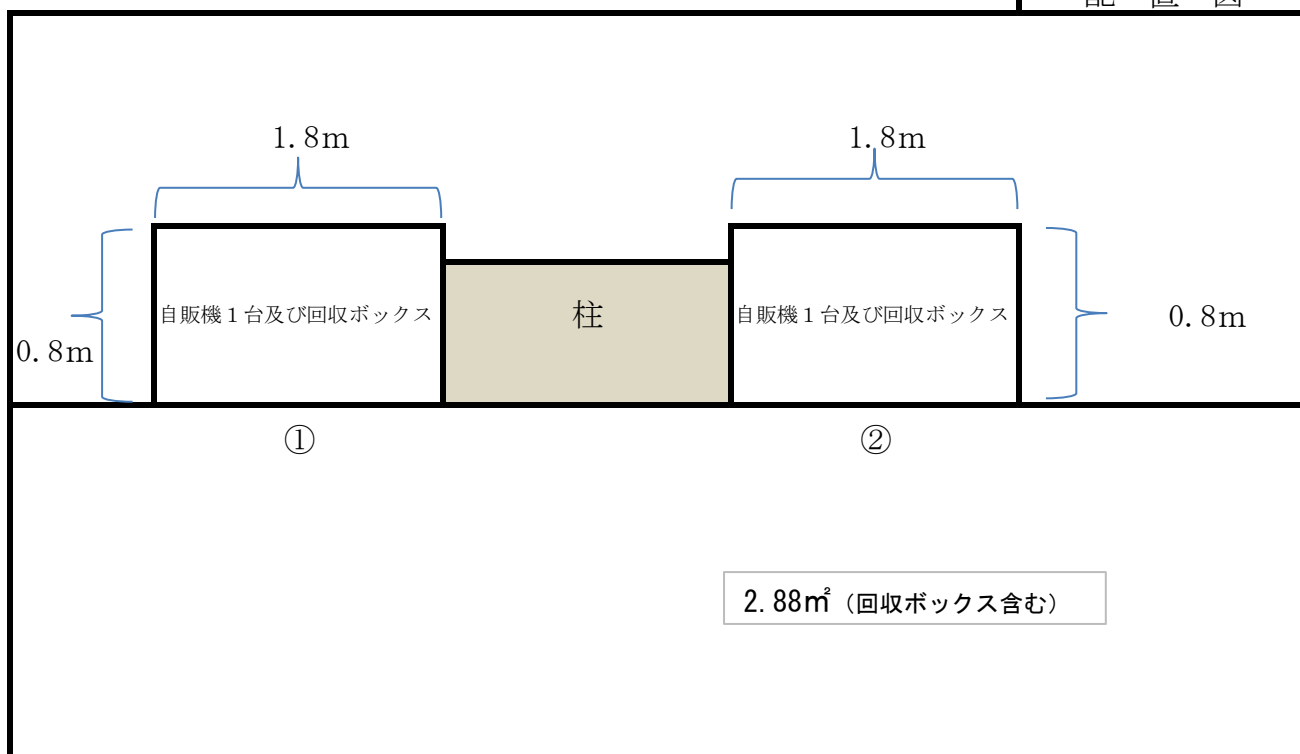


入札物件番号	2	案内図及び配置図		(別紙 2 - 2 - ①)
入札件名	神奈川自治会館外 6 施設			
施設名	神奈川自治会館	所在地	横浜市中区山下町75	
設置台数	2 台			

案内図

自治会館
1階

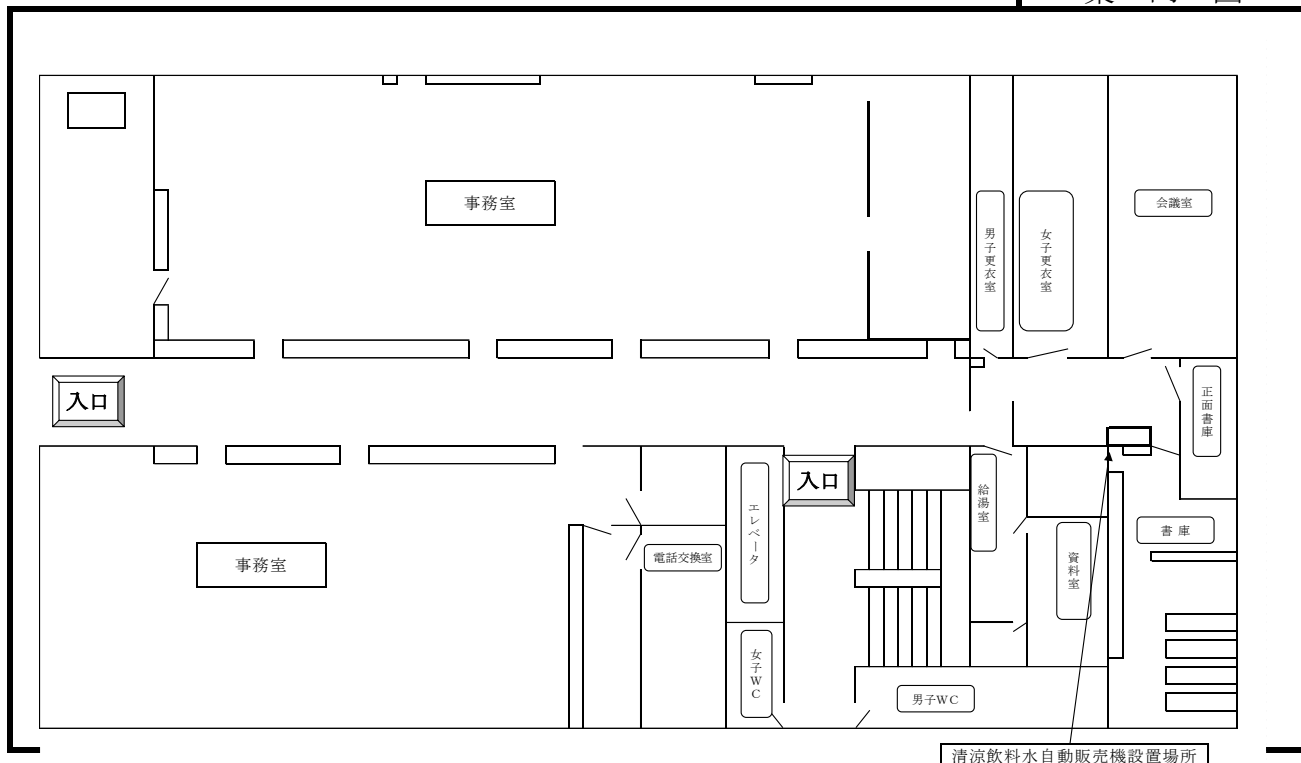
配置図



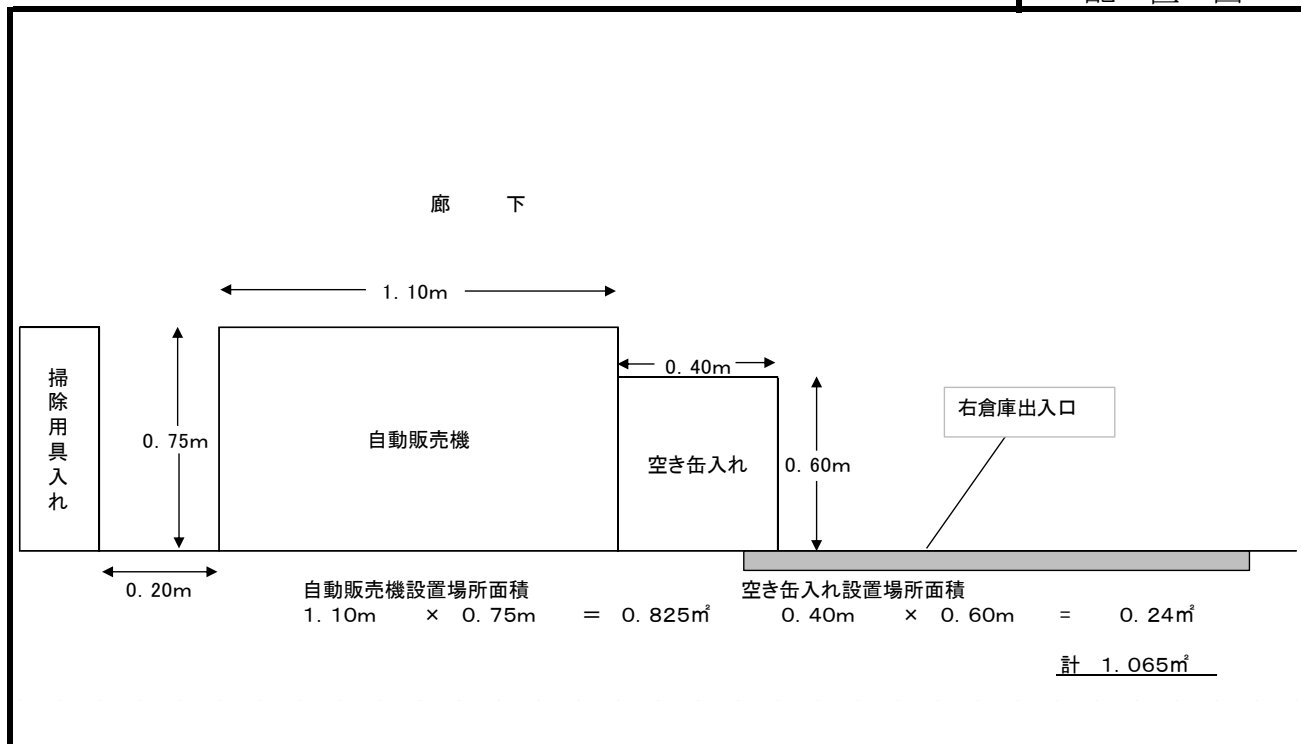
※ 案内図及び配置図は、物件概要を把握するための参考資料ですので、現地の状況については、必ずご自身で調査・確認の上、お申し込みください。なお、案内図及び配置図と現地の現況が異なる場合は、現況が優先されます。

入札物件番号	2	案内図及び配置図	(別紙2-2-②)
入札件名	神奈川県自治会館外6施設		
施設名	神奈川県税事務所	所在地	横浜市神奈川区広台太田町3-8 (神奈川区総合庁舎 本館4階)
設置台数	1台		

案内図



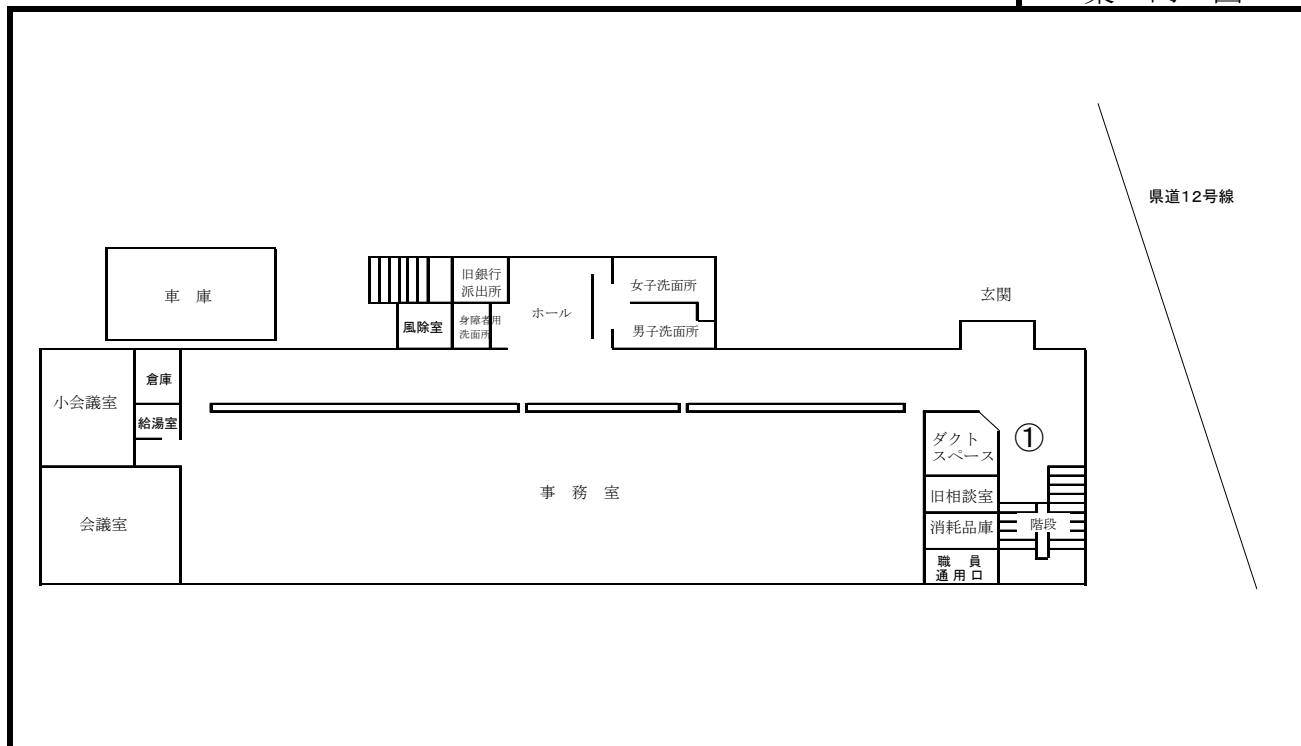
配置図



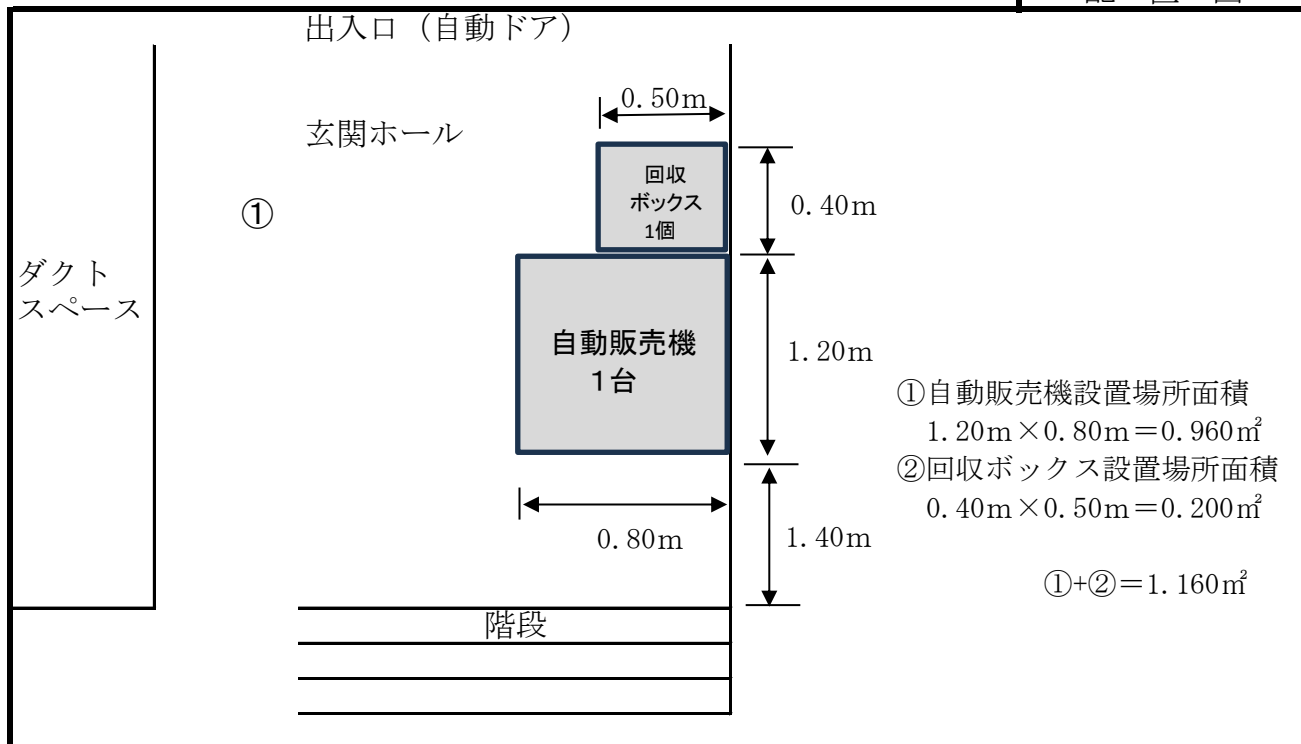
※ 案内図及び配置図は、物件概要を把握するための参考資料ですので、現地の状況については、必ずご自身で調査・確認の上、お申し込みください。なお、案内図及び配置図と現地の現況が異なる場合は、現況が優先されます。

入札物件番号	2	案内図及び配置図	(別紙2-2-③)
入札件名	神奈川県自治会館外6施設		
施設名	緑県税事務所	所在地	横浜市青葉区市ケ尾町27-5
設置台数	1台		

案内図

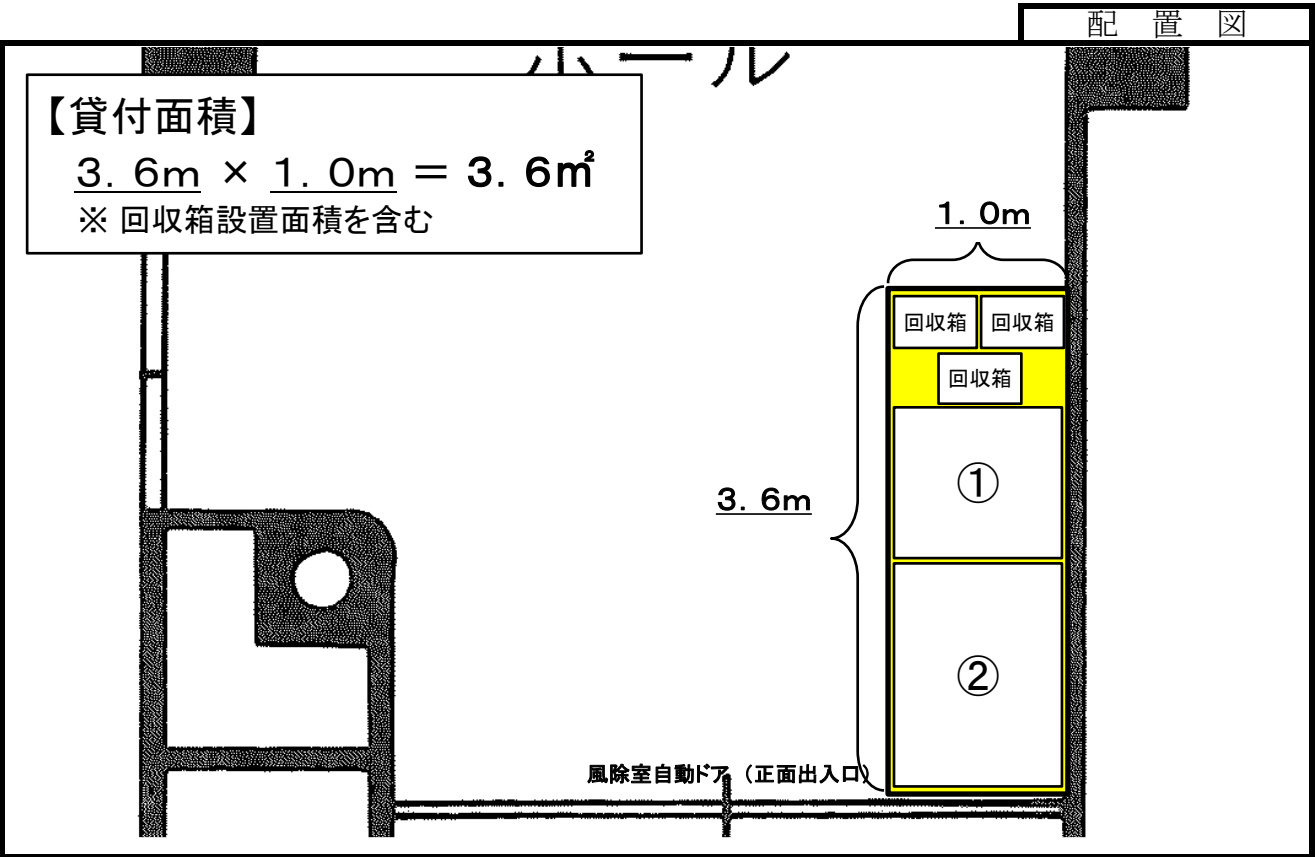
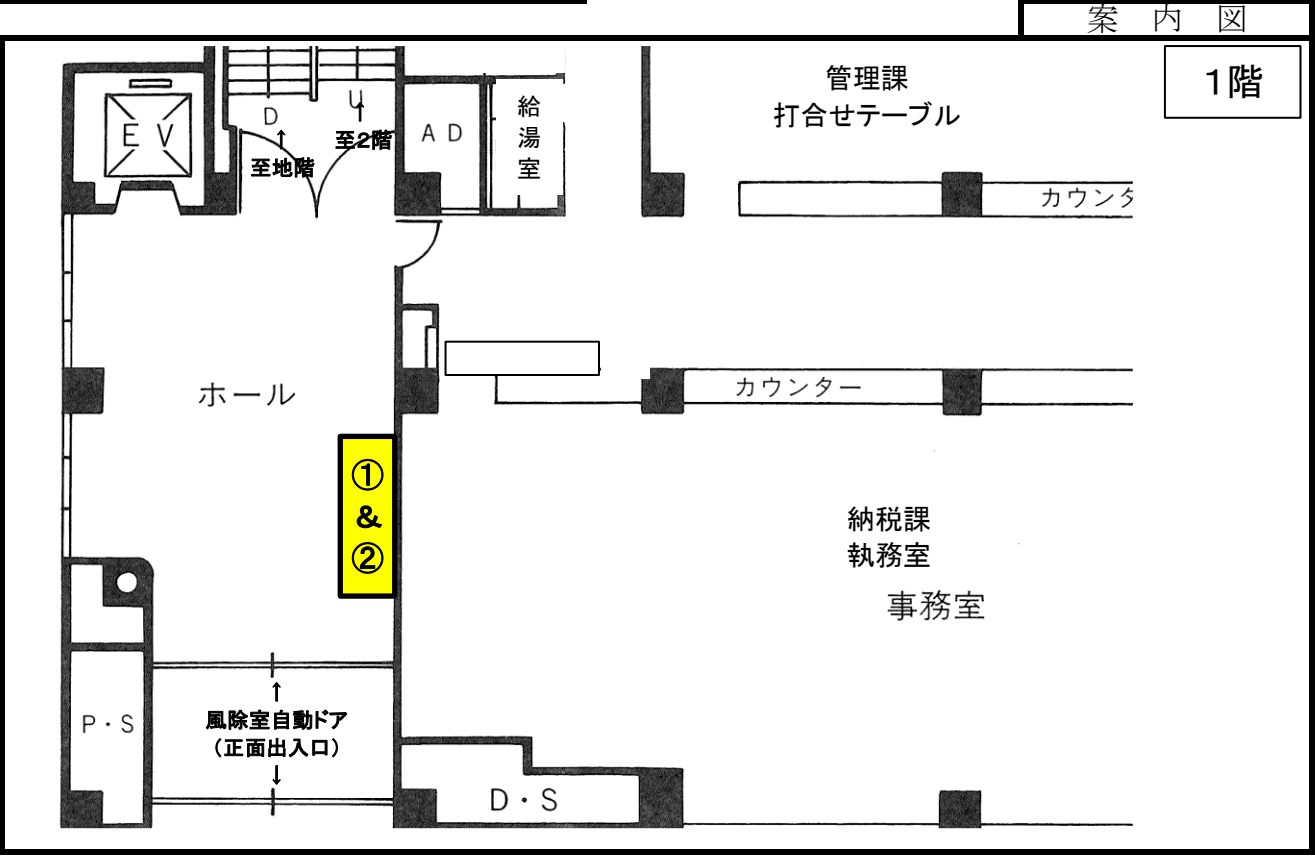


配置図



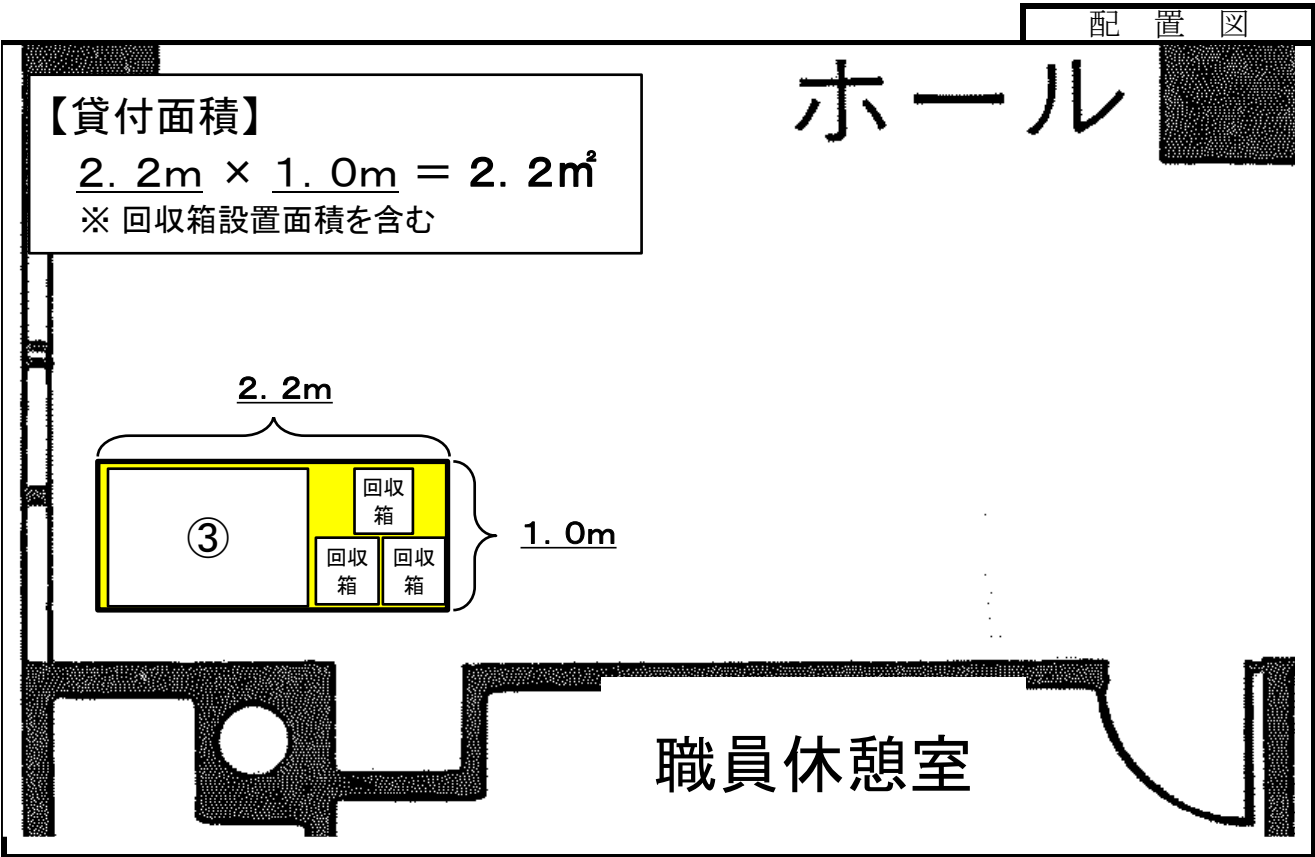
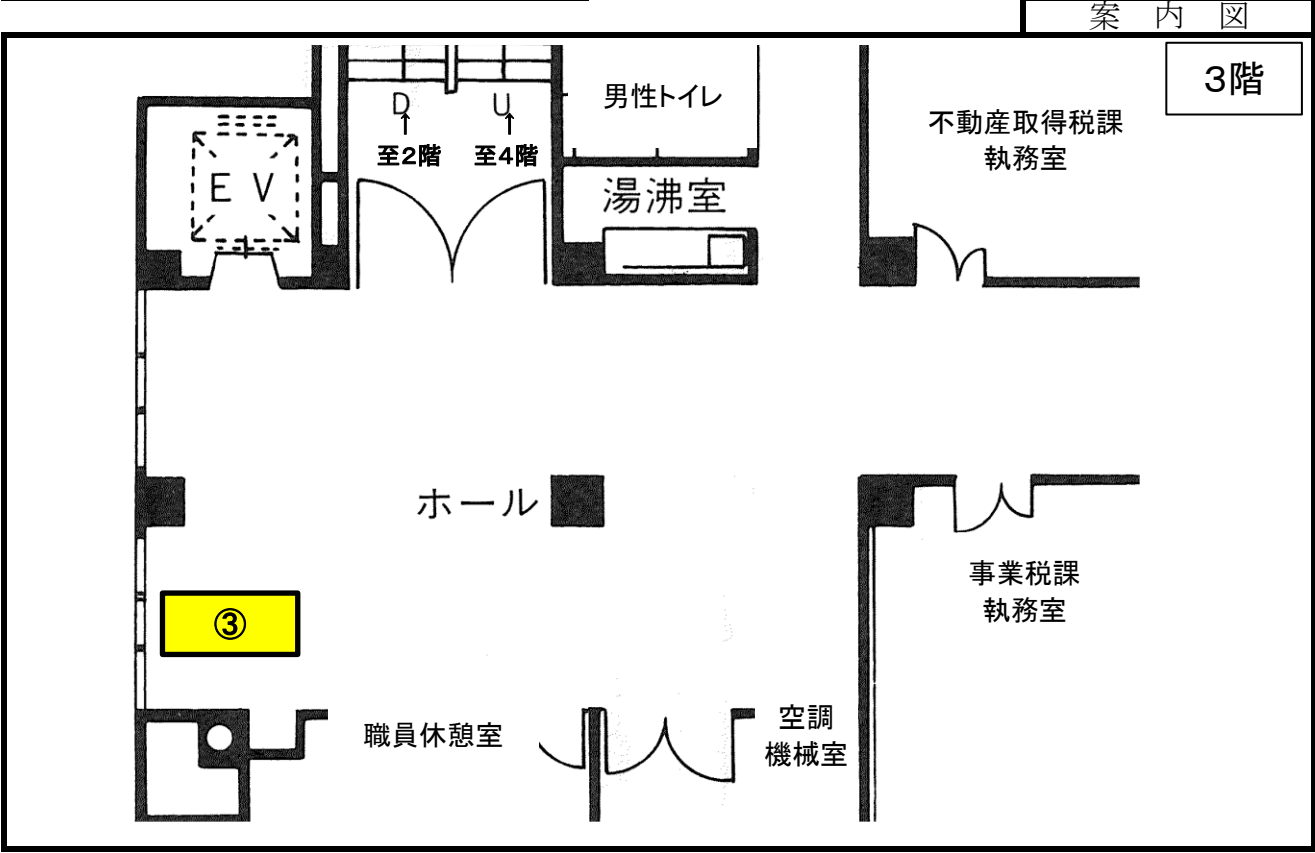
※ 案内図及び配置図は、物件概要を把握するための参考資料ですので、現地の状況については、必ずご自身で調査・確認の上、お申し込みください。なお、案内図及び配置図と現地の現況が異なる場合は、現況が優先されます。

入札物件番号	2	案内図及び配置図	(別紙 2 - 2 - ④)
入札件名	神奈川県自治会館外 6 施設		
施設名	戸塚県税事務所	所在地	横浜市戸塚区上倉田町449
設置台数	2 台		



※ 案内図及び配置図は、物件概要を把握するための参考資料ですので、現地の状況については、必ずご自身で調査・確認の上、お申し込みください。なお、案内図及び配置図と現地の現況が異なる場合は、現況が優先されます。

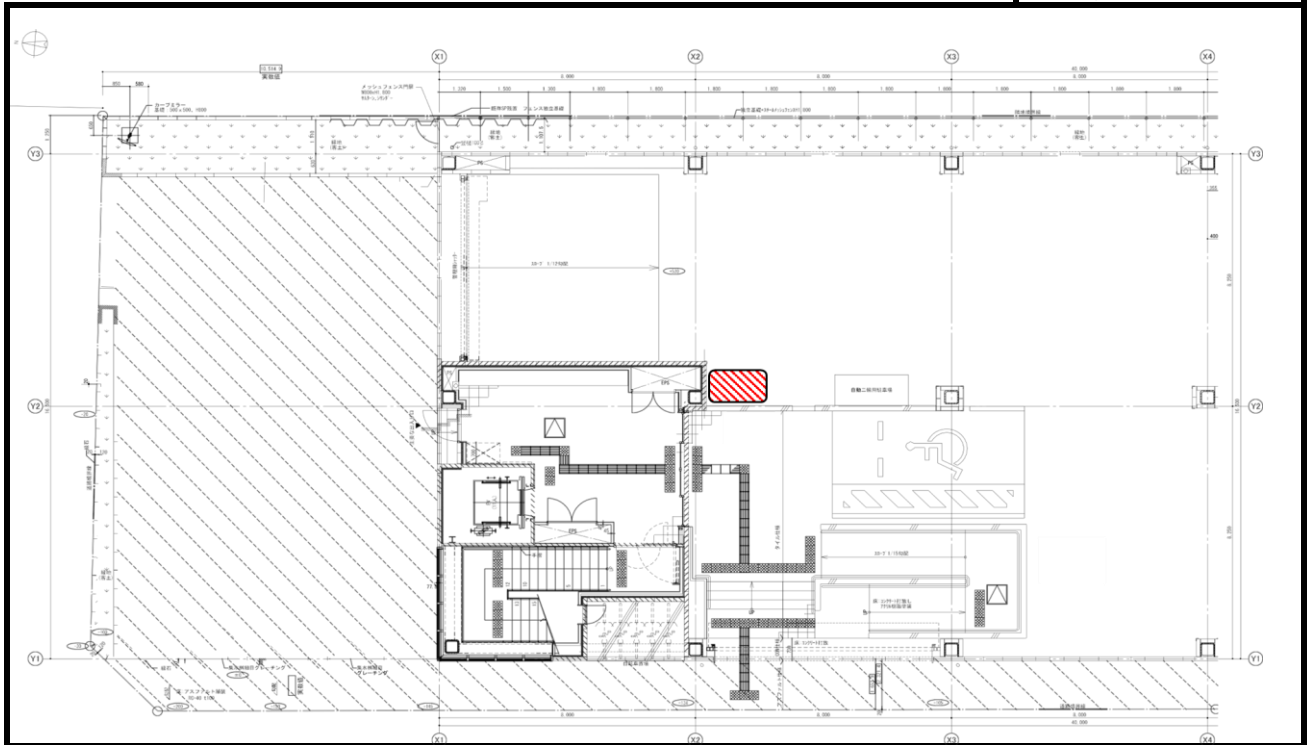
入札物件番号	2	案内図及び配置図		(別紙 2 - 2 - ⑤)
入札件名	神奈川県自治会館外 6 施設			
施設名	戸塚県税事務所	所在地	横浜市戸塚区上倉田町449	
設置台数	1 台			



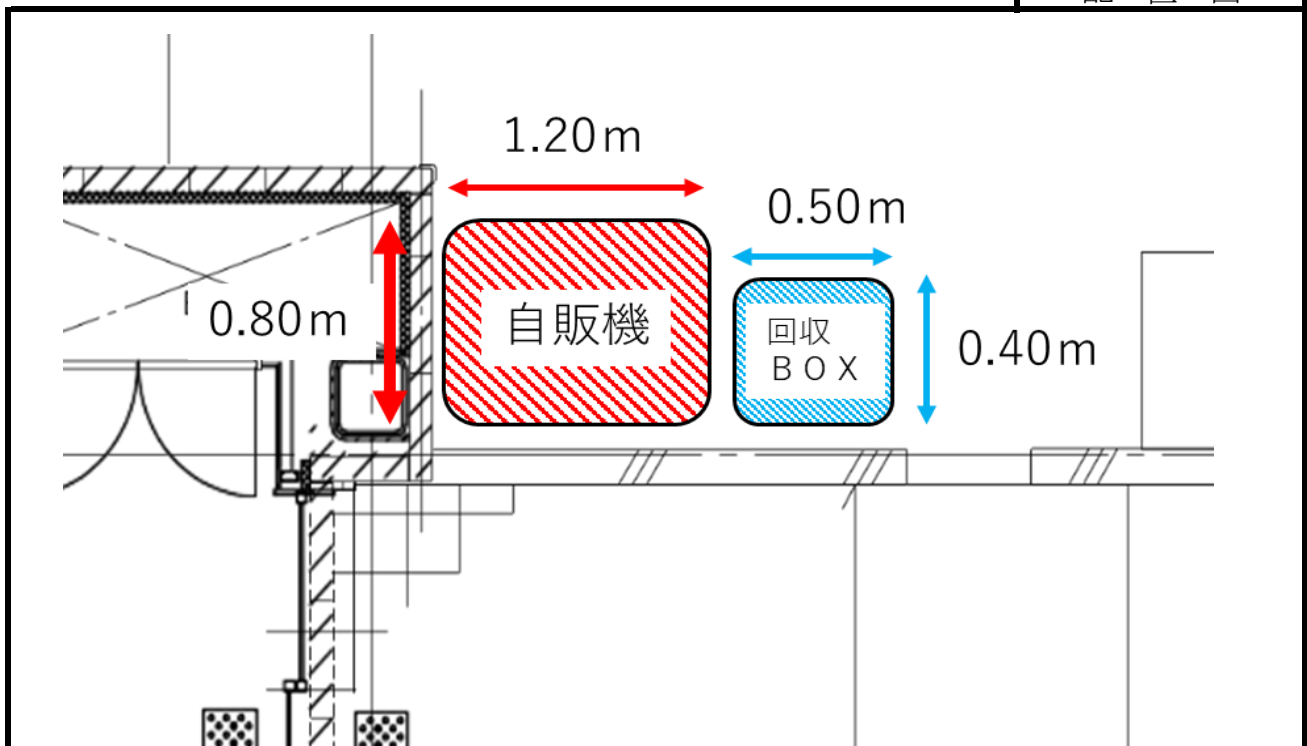
※ 案内図及び配置図は、物件概要を把握するための参考資料ですので、現地の状況については、必ずご自身で調査・確認の上、お申し込みください。なお、案内図及び配置図と現地の現況が異なる場合は、現況が優先されます。

入札物件番号	2	案内図及び配置図		(別紙 2 - 2 - ⑥)
入札件名	神奈川県自治会館外 6 施設			
施設名	川崎県税事務所	所在地	川崎市川崎区富士見1-1-2	
設置台数	1 台			

案内図



配置図



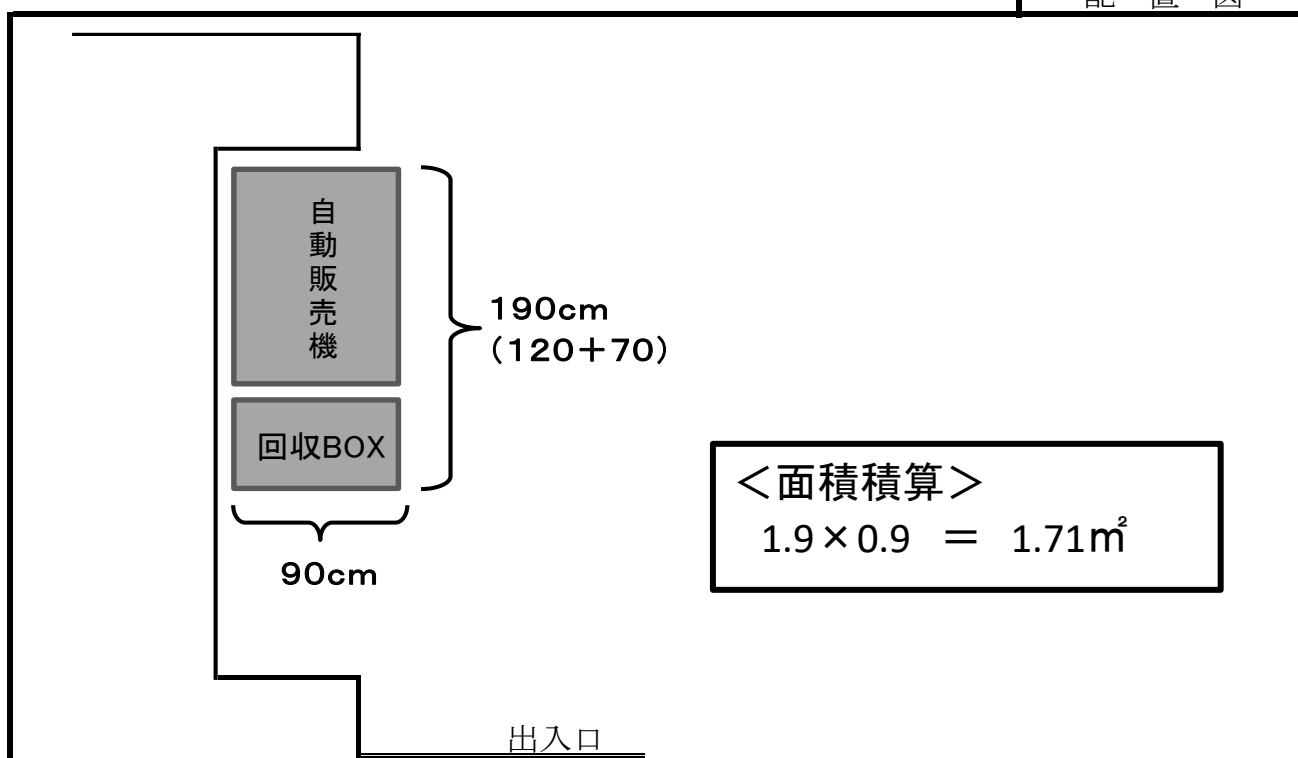
※ 案内図及び配置図は、物件概要を把握するための参考資料ですので、現地の状況については、必ずご自身で調査・確認の上、お申し込みください。なお、案内図及び配置図と現地の現況が異なる場合は、現況が優先されます。

入札物件番号	2	案内図及び配置図	(別紙 2 - 2 - ⑦)
入札件名	神奈川県自治会館外 6 施設		
施設名	藤沢合同庁舎	所在地	藤沢市鵠沼石上2-7-1
設置台数	1 台		

案内図



配置図

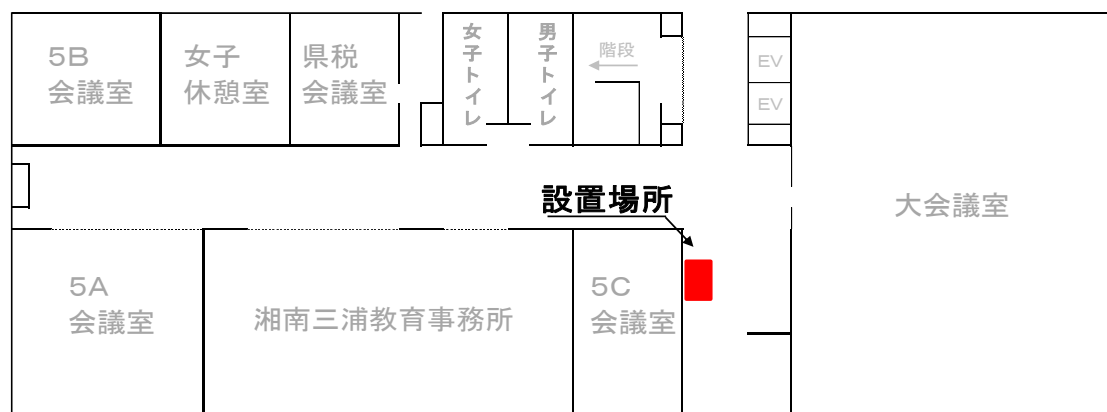


※ 案内図及び配置図は、物件概要を把握するための参考資料ですので、現地の状況については、必ずご自身で調査・確認の上、お申し込みください。なお、案内図及び配置図と現地の現況が異なる場合は、現況が優先されます。

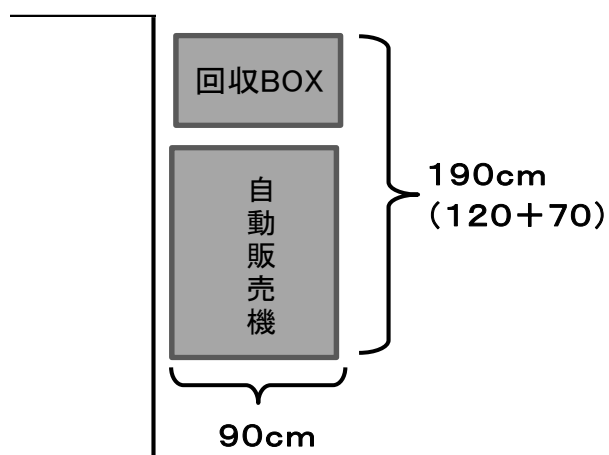
入札物件番号	2	案内図及び配置図	(別紙2-2-⑧)
入札件名	神奈川県自治会館外6施設		
施設名	藤沢合同庁舎	所在地	藤沢市鵜沼石上2-7-1
設置台数	1台		

案内図

藤沢合同庁舎 5階



配置図



<面積積算>

$$1.9 \times 0.9 = 1.71\text{m}^2$$

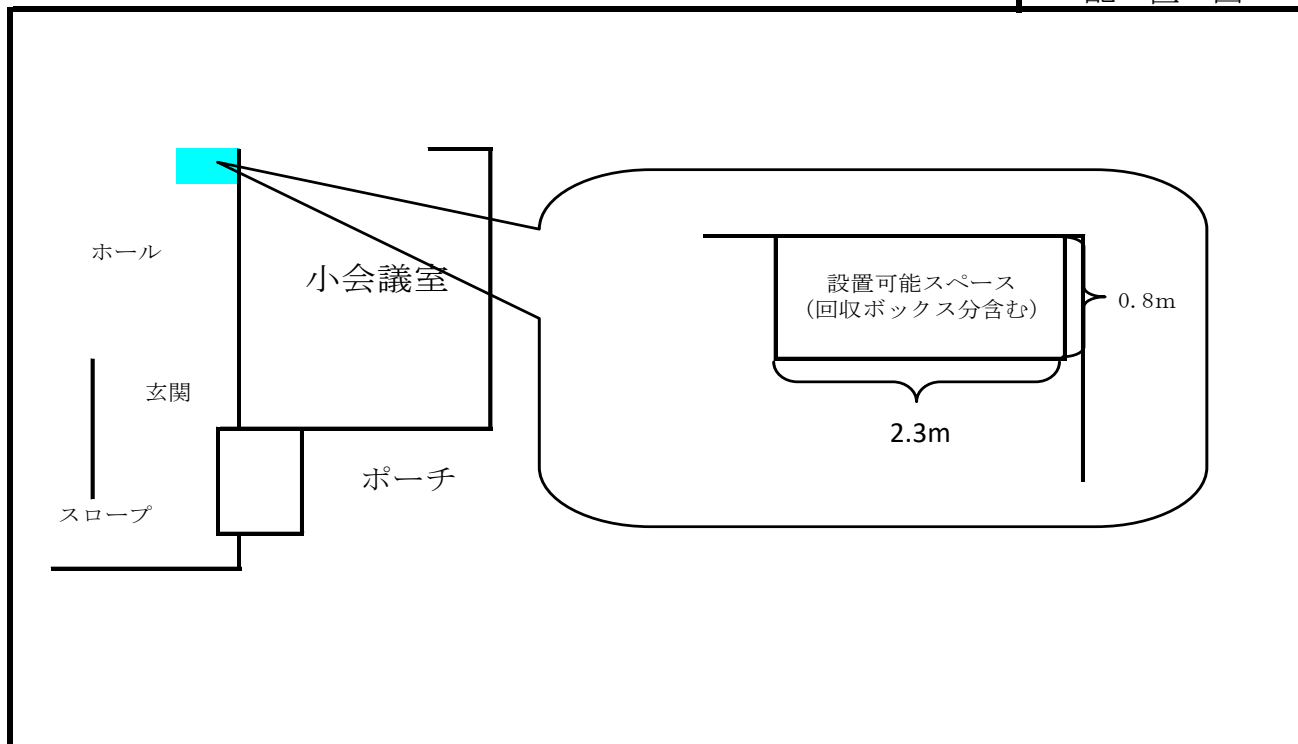
※ 案内図及び配置図は、物件概要を把握するための参考資料ですので、現地の状況については、必ずご自身で調査・確認の上、お申し込みください。なお、案内図及び配置図と現地の現況が異なる場合は、現況が優先されます。

入札物件番号	2	案内図及び配置図		(別紙 2 - 2 - ⑨)
入札件名	神奈川自治会館外 6 施設			
施設名	自動車税管理事務所	所在地	横浜市南区弘明寺町31	
設置台数	1 台			

案内図



配置図



※ 案内図及び配置図は、物件概要を把握するための参考資料ですので、現地の状況については、必ずご自身で調査・確認の上、お申し込みください。なお、案内図及び配置図と現地の現況が異なる場合は、現況が優先されます。