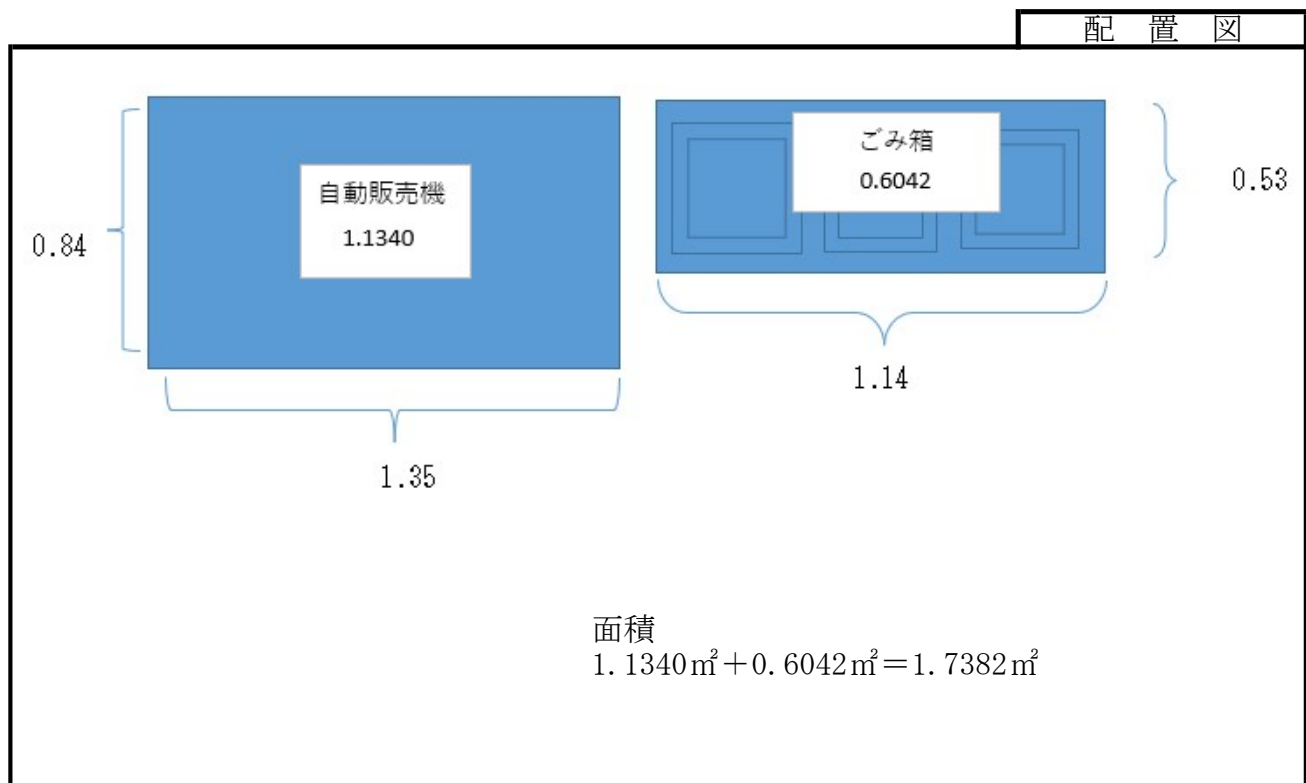
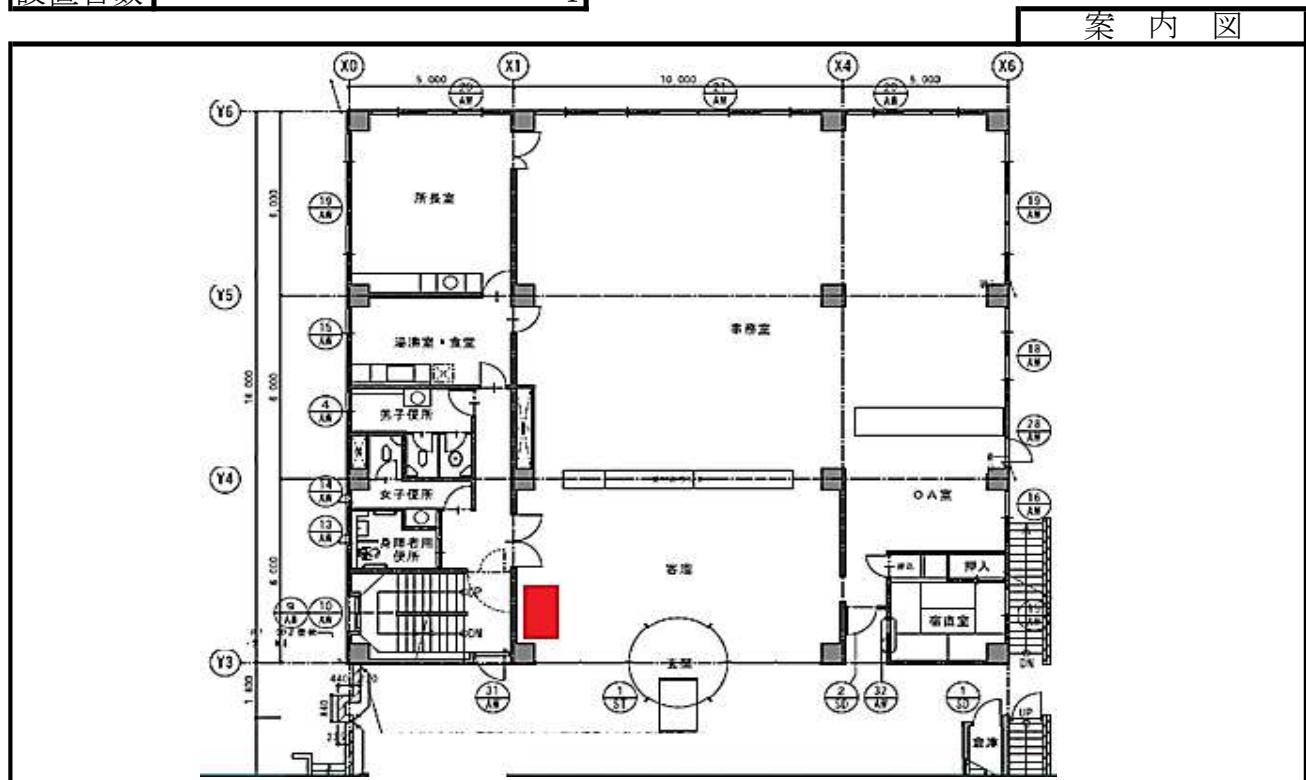


入札物件番号	1	案内図及び配置図	(別紙2-2)
入札件名	神奈川県企業庁相模原水道営業所 外15施設		
施設名	津久井水道営業所	所在地	相模原市緑区中野252-1
設置台数	1		



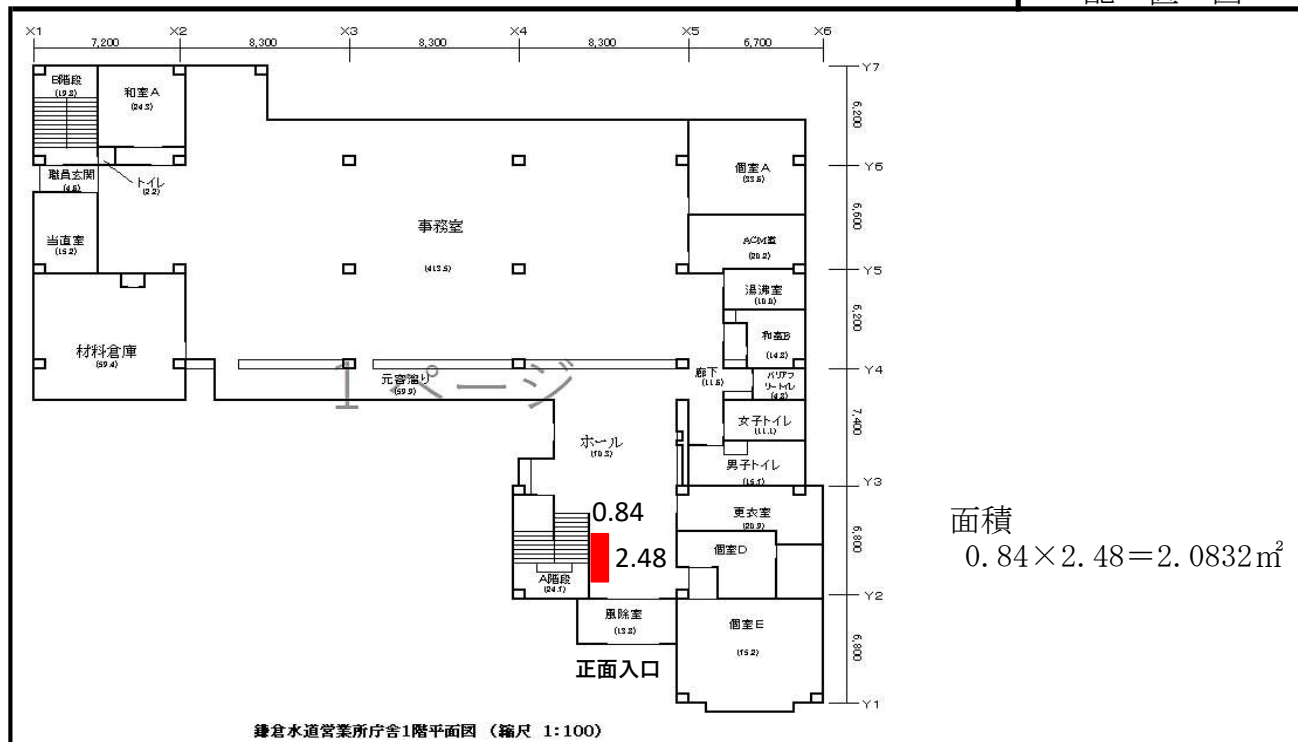
※ 案内図及び配置図は、物件概要を把握するための参考資料ですので、現地の状況については、必ずご自身で調査・確認の上、お申し込みください。なお、案内図及び配置図と現地の現況が異なる場合は、現況が優先されます。

入札物件番号	1	案内図及び配置図	(別紙2-3)
入札件名	神奈川県企業庁相模原水道営業所 外15施設		
施設名	鎌倉水道営業所	所在地	鎌倉市御成町1-2-18
設置台数	1		

案内図

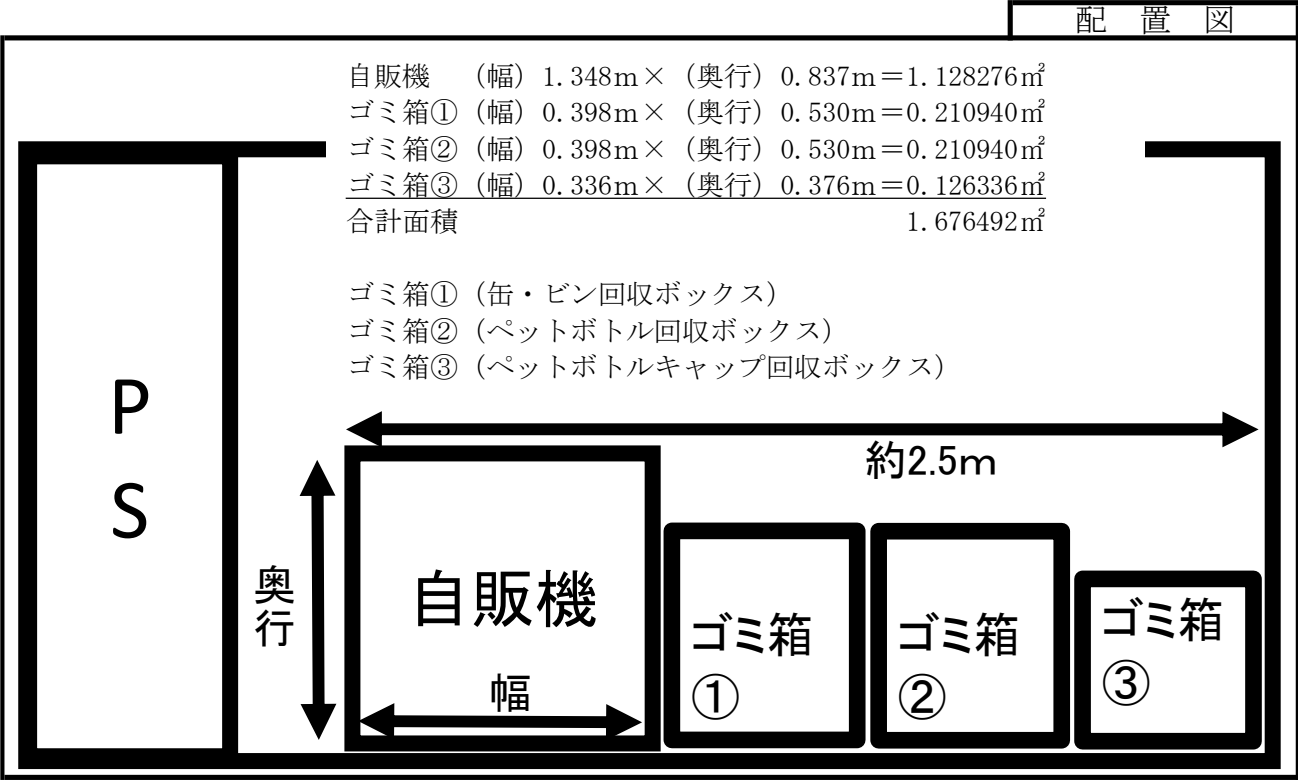
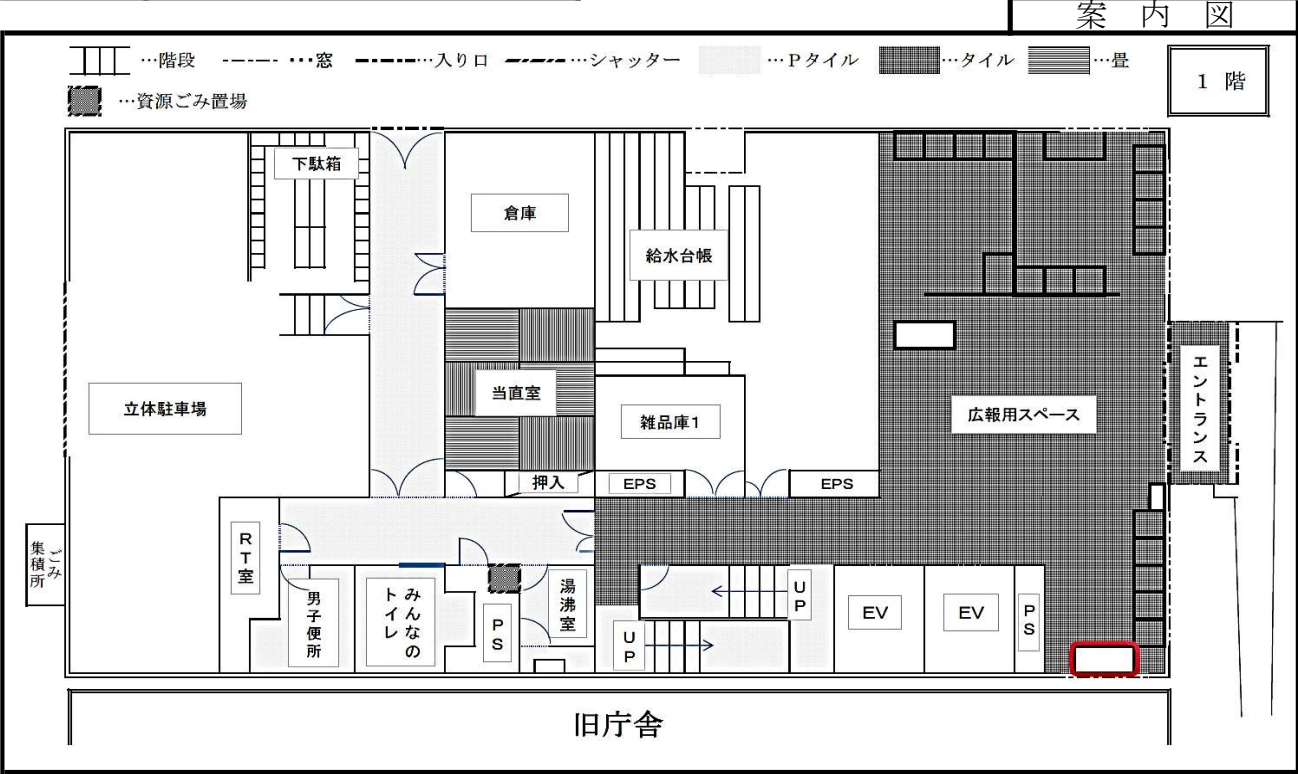


配置図



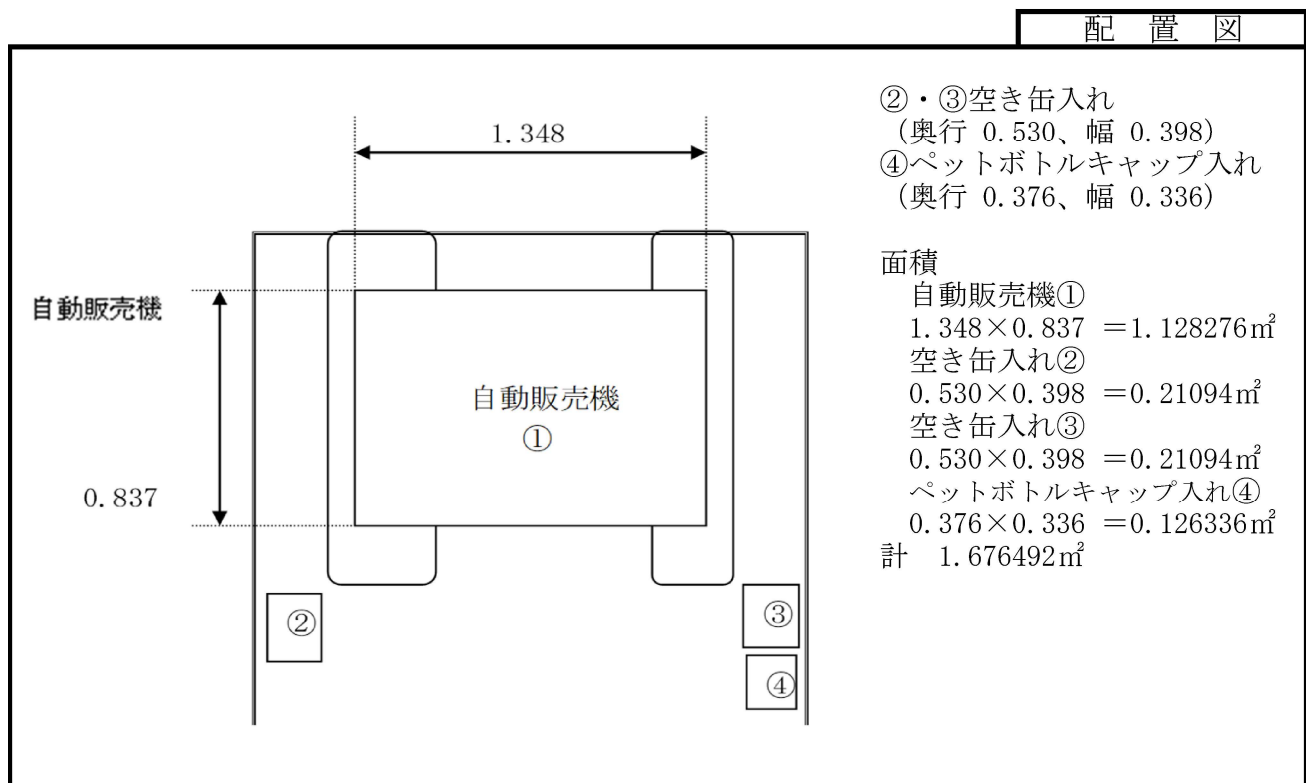
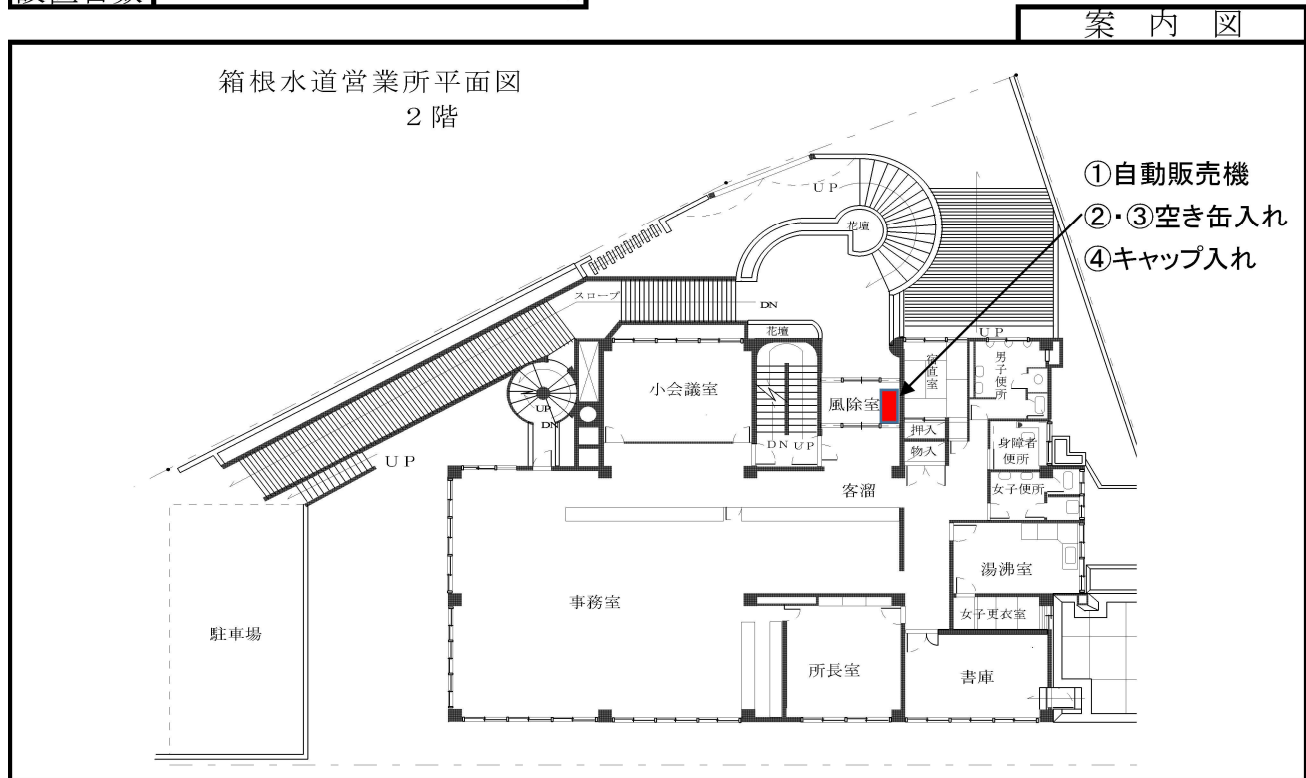
※ 案内図及び配置図は、物件概要を把握するための参考資料ですので、現地の状況については、必ずご自身で調査・確認の上、お申し込みください。なお、案内図及び配置図と現地の現況が異なる場合は、現況が優先されます。

入札物件番号	1	案内図及び配置図	(別紙2-4)
入札件名	神奈川県企業庁相模原水道営業所 外15施設		
施設名	藤沢水道営業所	所在地	藤沢市鵠沼石上2-6-1
設置台数	1		



※ 案内図及び配置図は、物件概要を把握するための参考資料ですので、現地の状況については、必ずご自身で調査・確認の上、お申し込みください。なお、案内図及び配置図と現地の現況が異なる場合は、現況が優先されます。

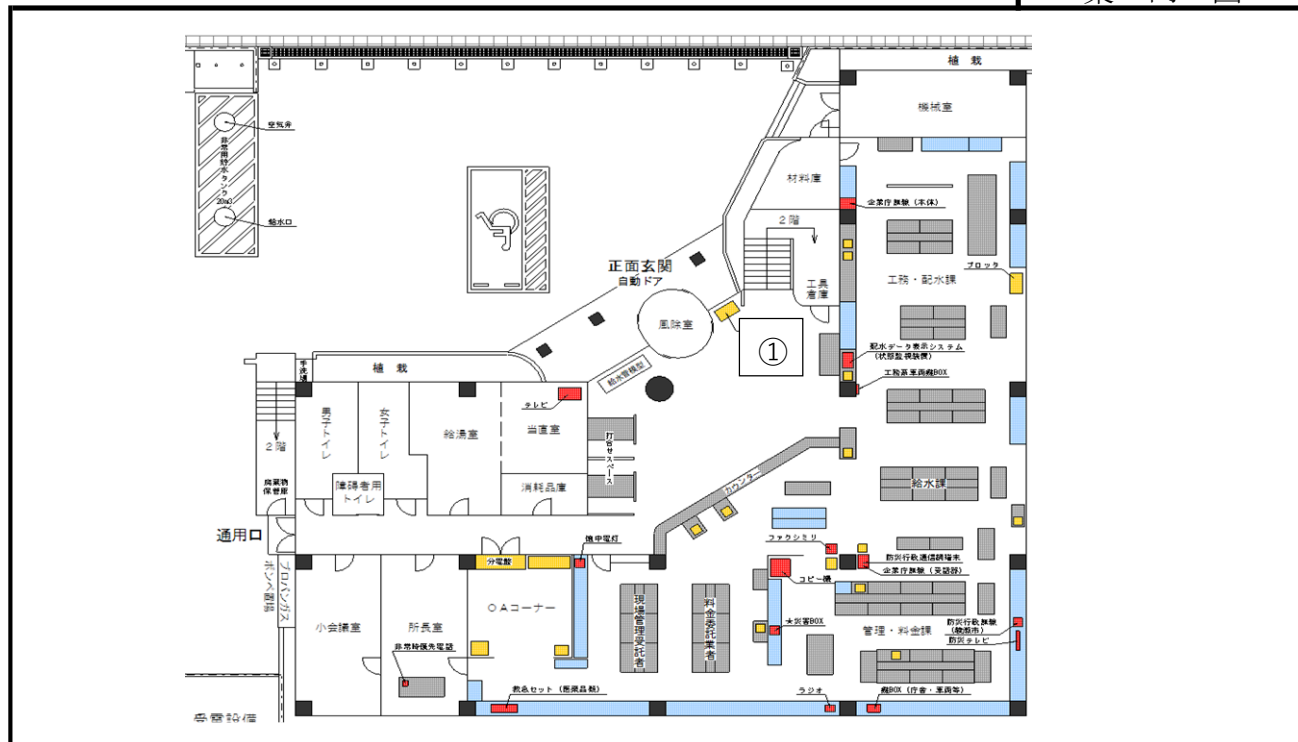
入札物件番号	1	案内図及び配置図	(別紙2-6)
入札件名	神奈川県企業庁相模原水道営業所 外15施設		
施設名	平塚水道営業所箱根水道センター	所在地	足柄下郡箱根町宮城野626-11
設置台数	1		



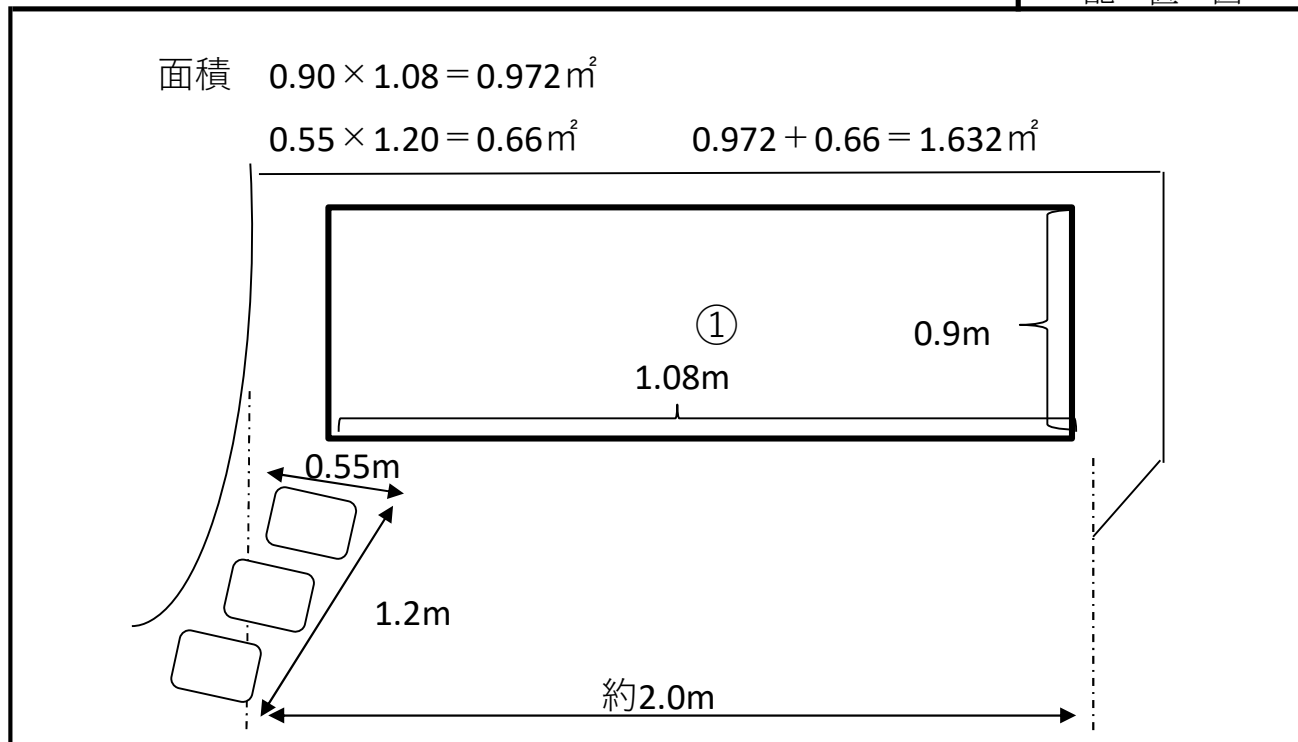
※ 案内図及び配置図は、物件概要を把握するための参考資料ですので、現地の状況については、必ずご自身で調査・確認の上、お申し込みください。なお、案内図及び配置図と現地の現況が異なる場合は、現況が優先されます。

入札物件番号	1	案内図及び配置図		(別紙 2 - 7)
入札件名	神奈川県企業庁相模原水道営業所 外15施設			
施設名	海老名水道営業所	所在地	海老名市上郷717	
設置台数	1			

案内図



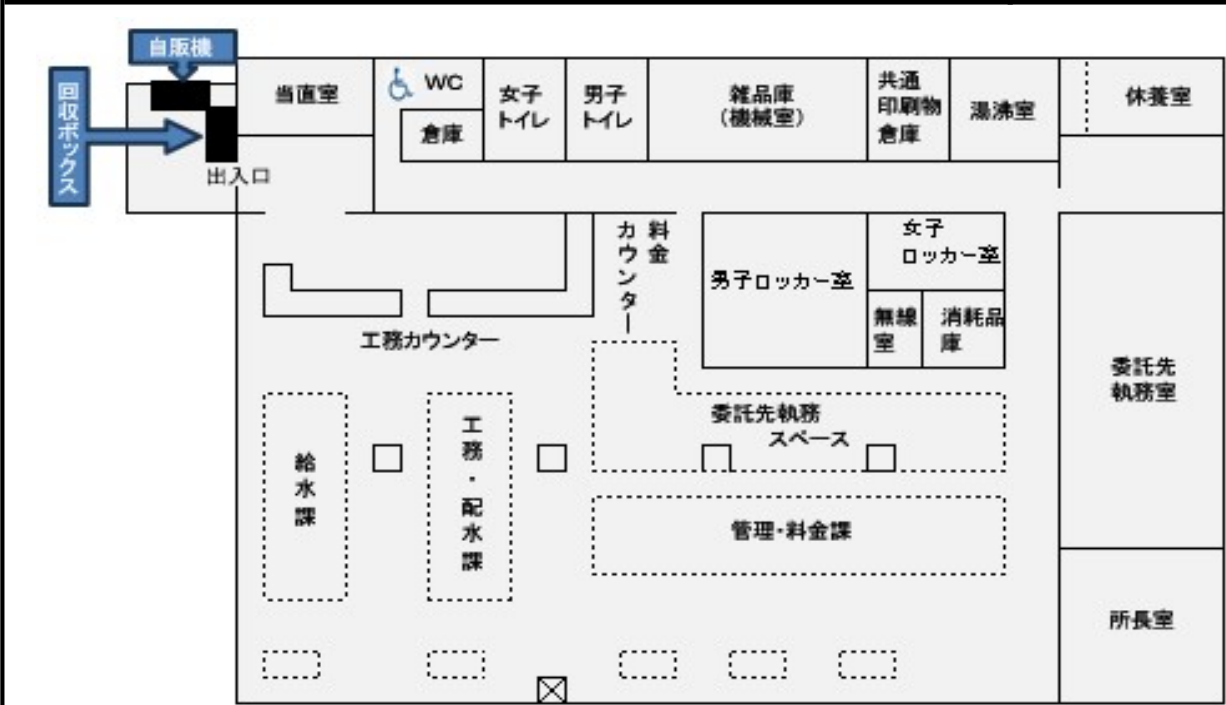
配置図



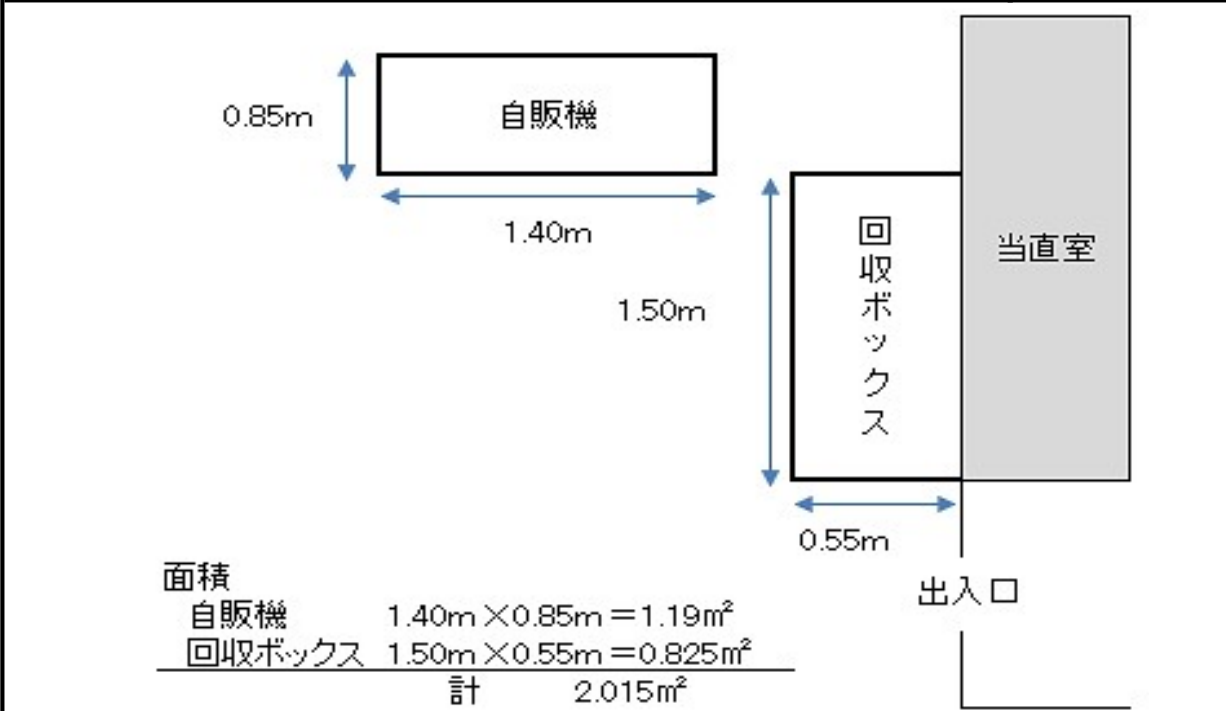
※ 案内図及び配置図は、物件概要を把握するための参考資料ですので、現地の状況については、必ずご自身で調査・確認の上、お申し込みください。なお、案内図及び配置図と現地の現況が異なる場合は、現況が優先されます。

入札物件番号	1	案内図及び配置図	(別紙2-8)
入札件名	神奈川県企業庁相模原水道営業所 外15施設		
施設名	大和水道営業所	所在地	大和市西鶴間3-12-18
設置台数	1		

案内図



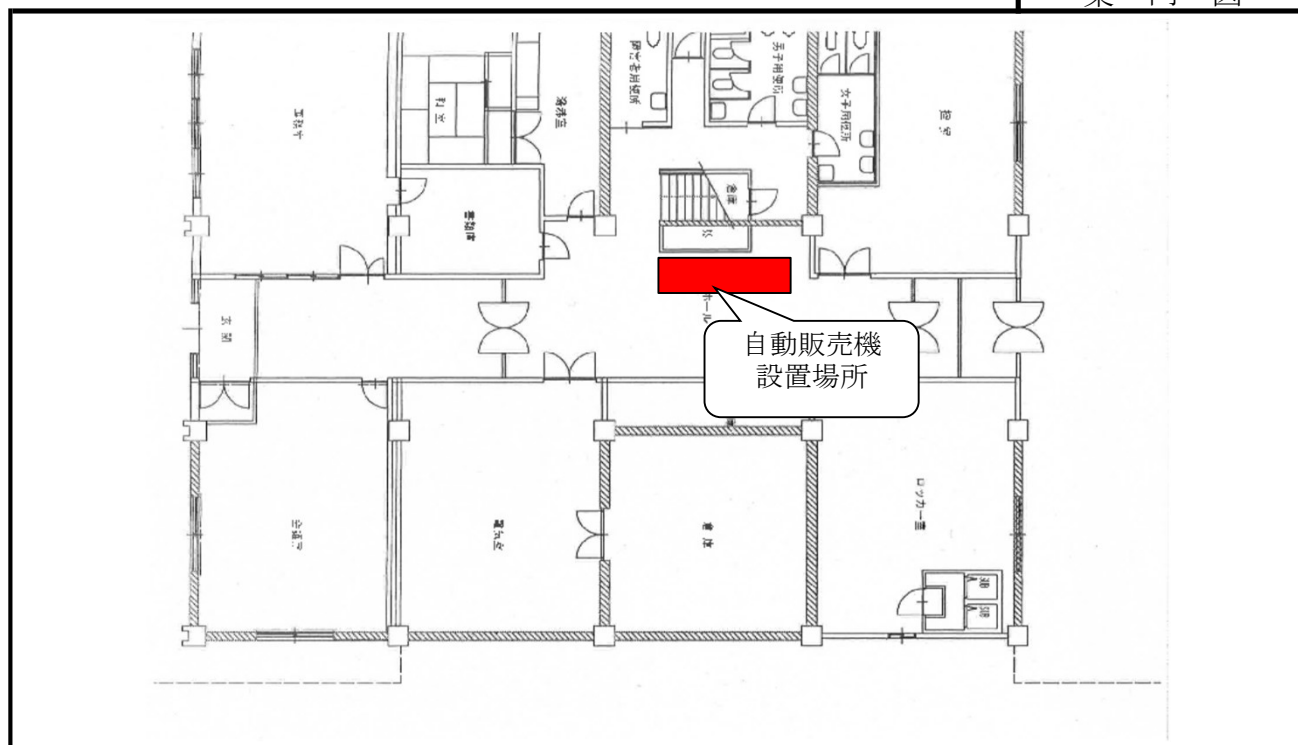
配置図



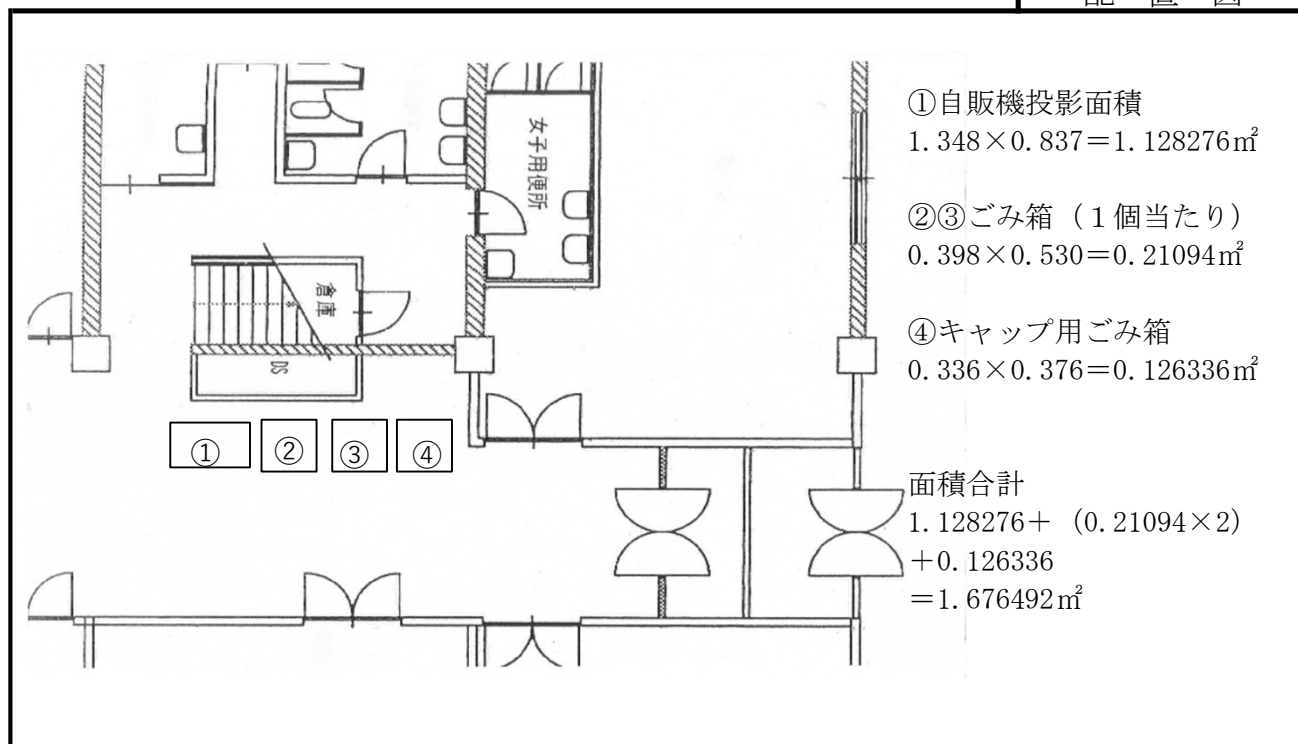
※ 案内図及び配置図は、物件概要を把握するための参考資料ですので、現地の状況については、必ずご自身で調査・確認の上、お申し込みください。なお、案内図及び配置図と現地の現況が異なる場合は、現況が優先されます。

入札物件番号	1	案内図及び配置図	(別紙2-9)
入札件名	神奈川県企業庁相模原水道営業所 外15施設		
施設名	寒川第2浄水場	所在地	高座郡寒川町宮山4271
設置台数	1		

案内図



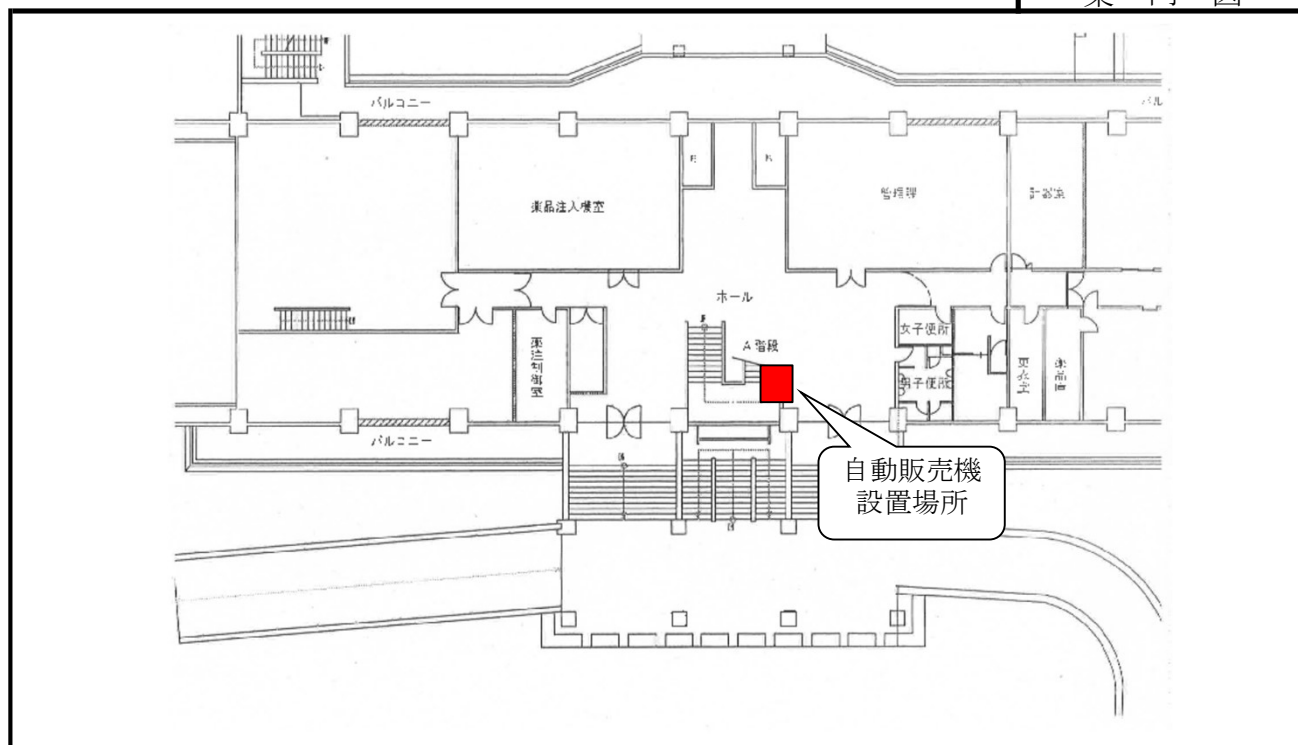
配置図



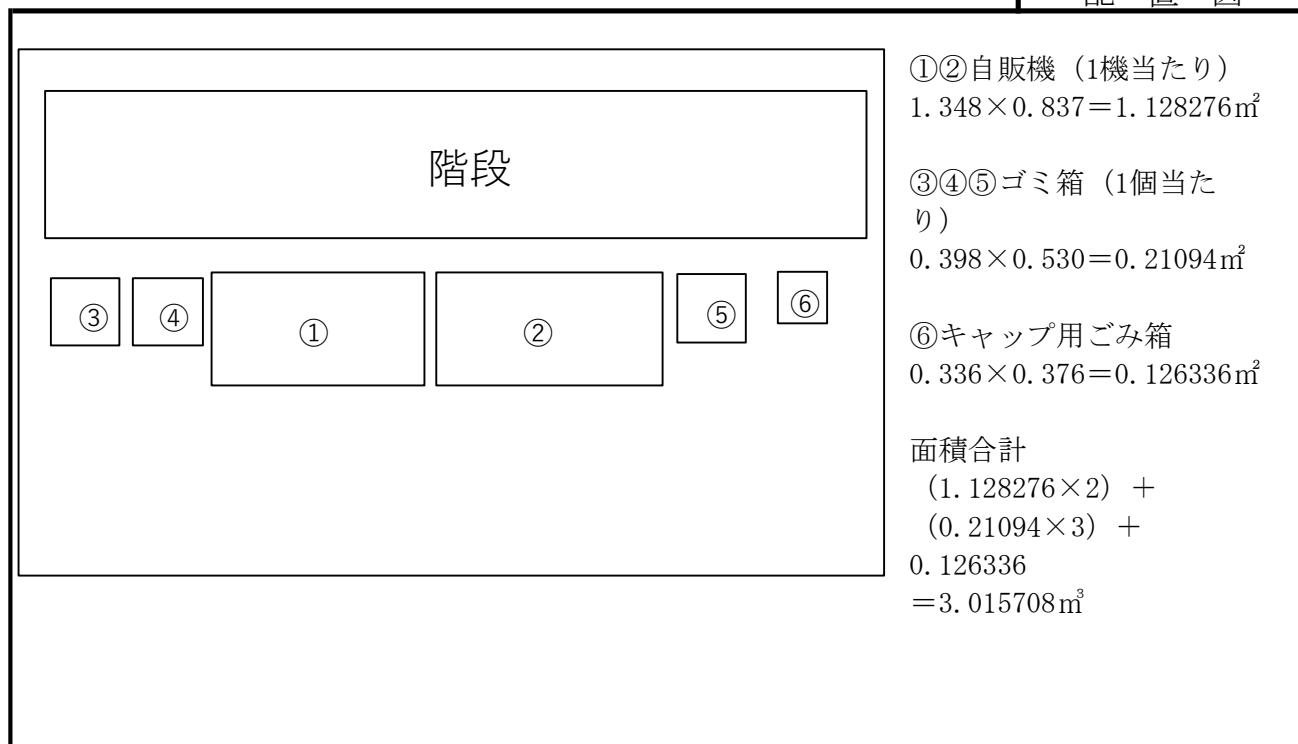
※ 案内図及び配置図は、物件概要を把握するための参考資料ですので、現地の状況については、必ずご自身で調査・確認の上、お申し込みください。なお、案内図及び配置図と現地の現況が異なる場合は、現況が優先されます。

入札物件番号	1	案内図及び配置図	(別紙2-10)
入札件名	神奈川県企業庁相模原水道営業所 外15施設		
施設名	寒川第3浄水場	所在地	高座郡寒川町宮山4271
設置台数	2		

案内図



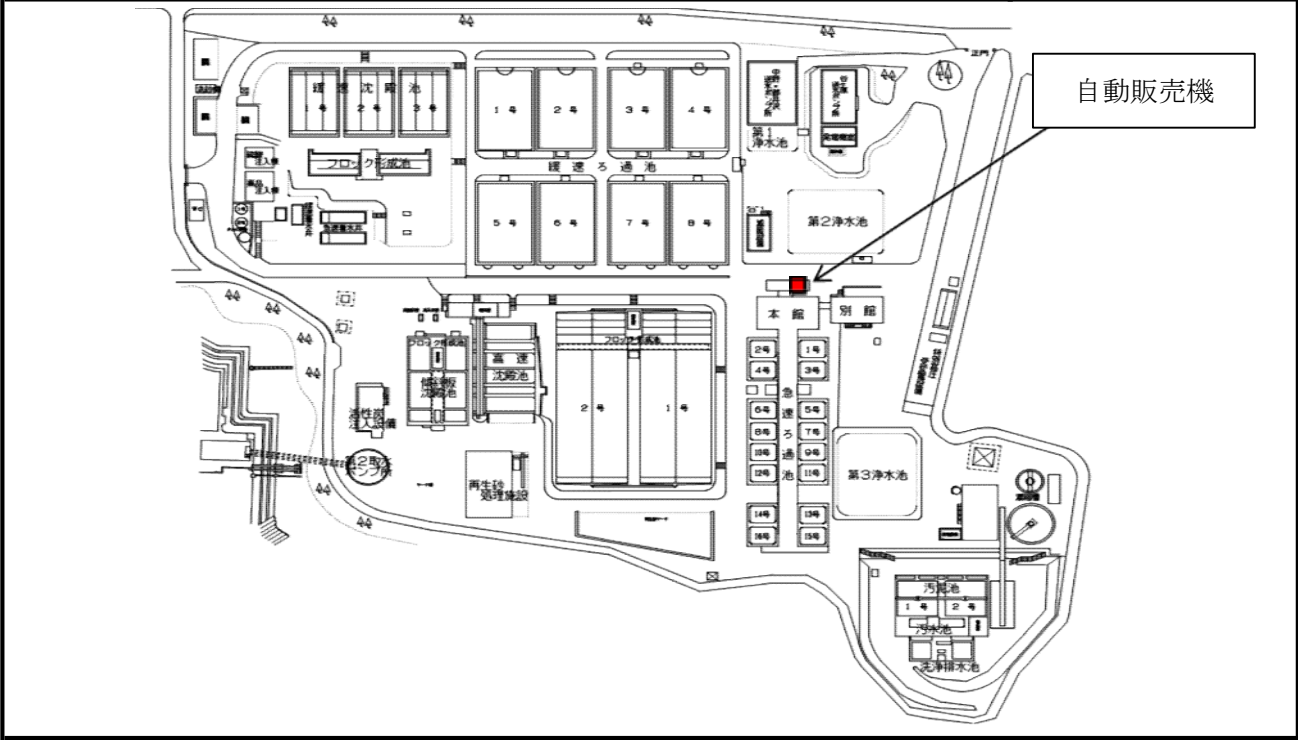
配置図



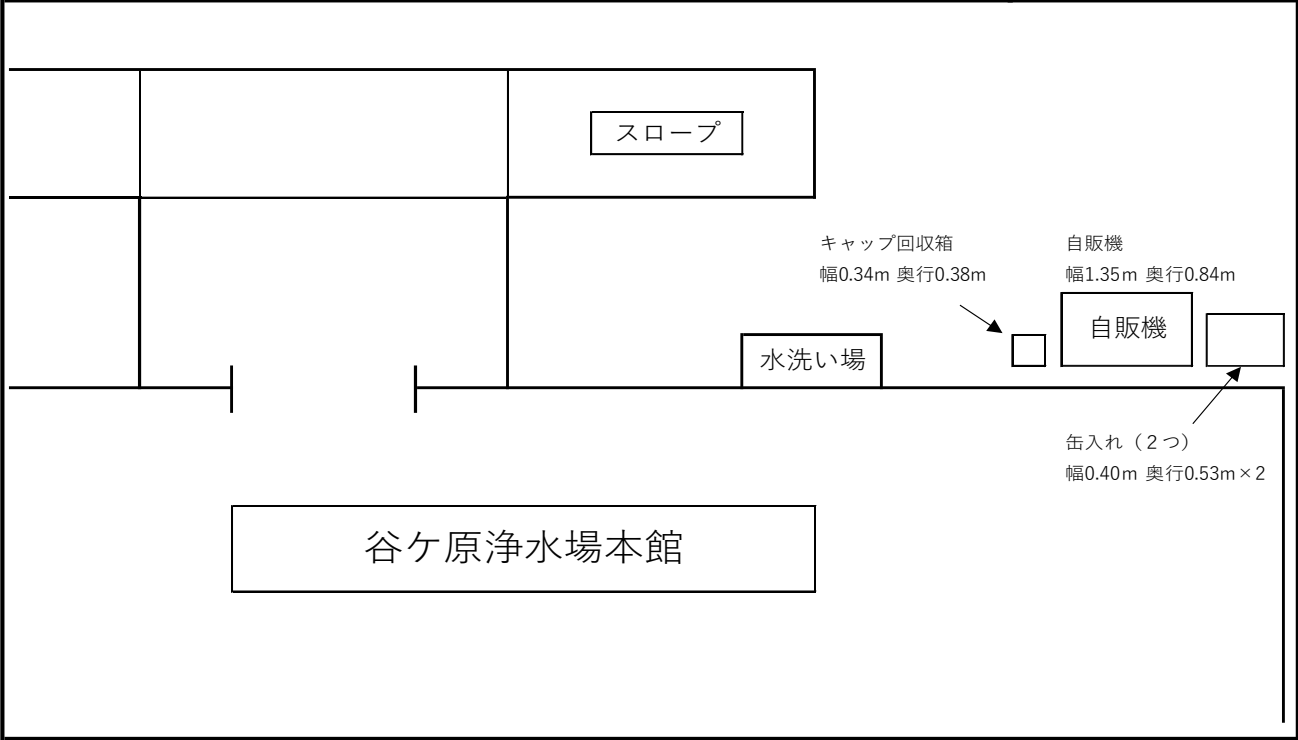
※ 案内図及び配置図は、物件概要を把握するための参考資料ですので、現地の状況については、必ずご自身で調査・確認の上、お申し込みください。なお、案内図及び配置図と現地の現況が異なる場合は、現況が優先されます。

入札物件番号	1	案内図及び配置図	(別紙 2-11)
入札件名	神奈川県企業庁相模原水道営業所 外15施設		
施設名	谷ヶ原浄水場	所在地	相模原市緑区谷ヶ原2-6-1
設置台数	1		

案内図



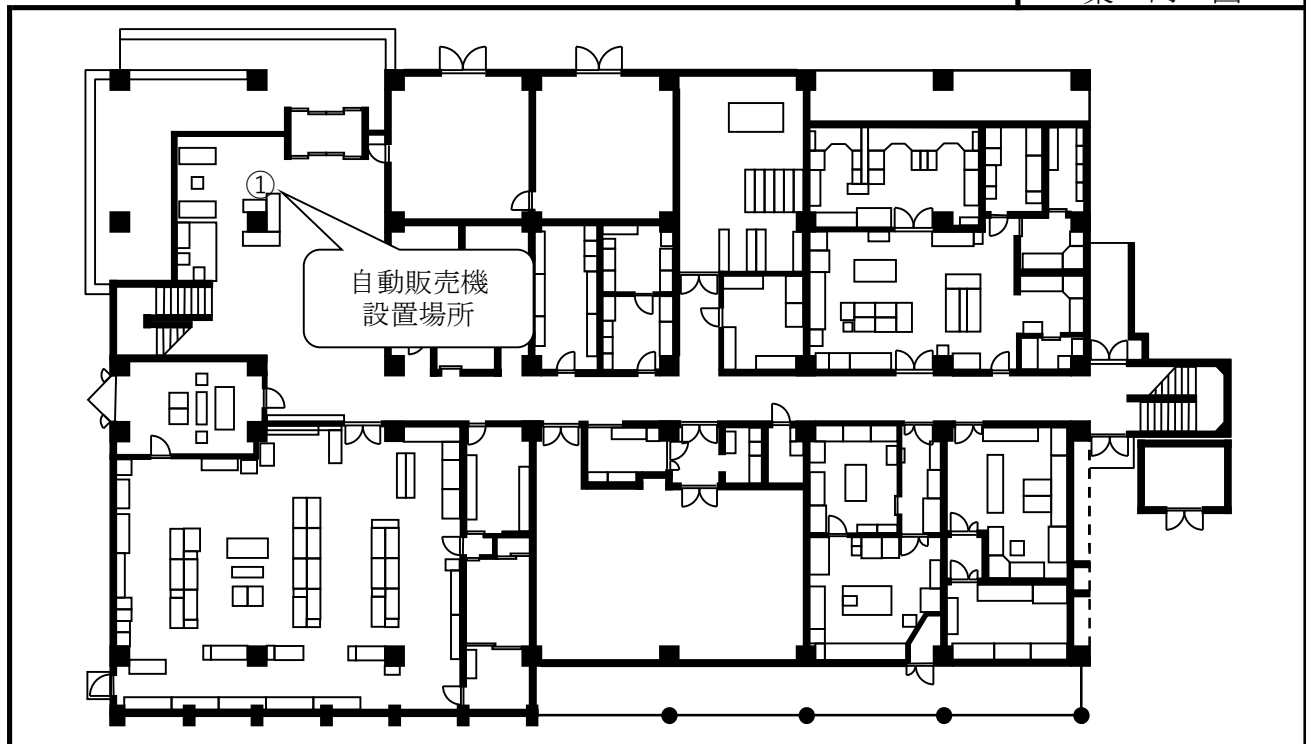
配置図



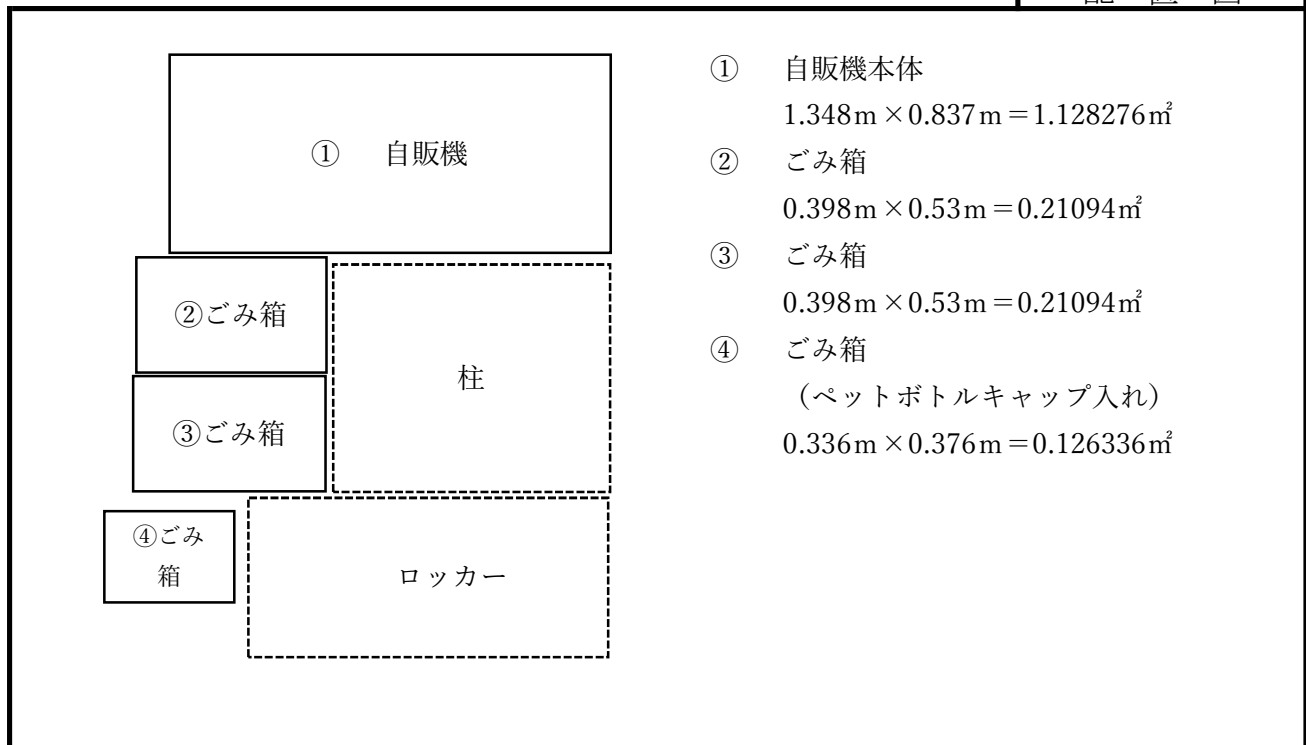
※ 案内図及び配置図は、物件概要を把握するための参考資料ですので、現地の状況については、必ずご自身で調査・確認の上、お申し込みください。なお、案内図及び配置図と現地の現況が異なる場合は、現況が優先されます。

入札物件番号	1	案内図及び配置図	(別紙2-12)
入札件名	神奈川県企業庁相模原水道営業所 外15施設		
施設名	水道水質センター	所在地	高座郡寒川町宮山4058
設置台数	1		

案内図

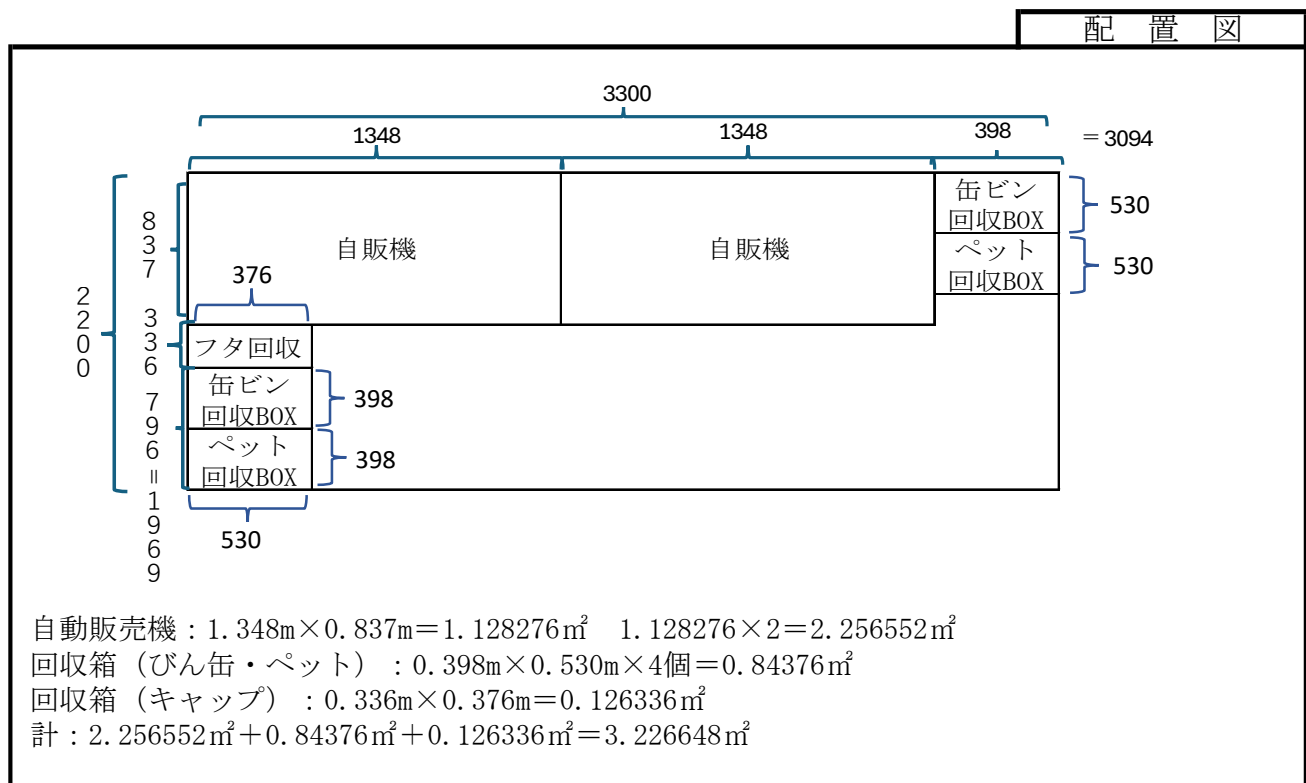
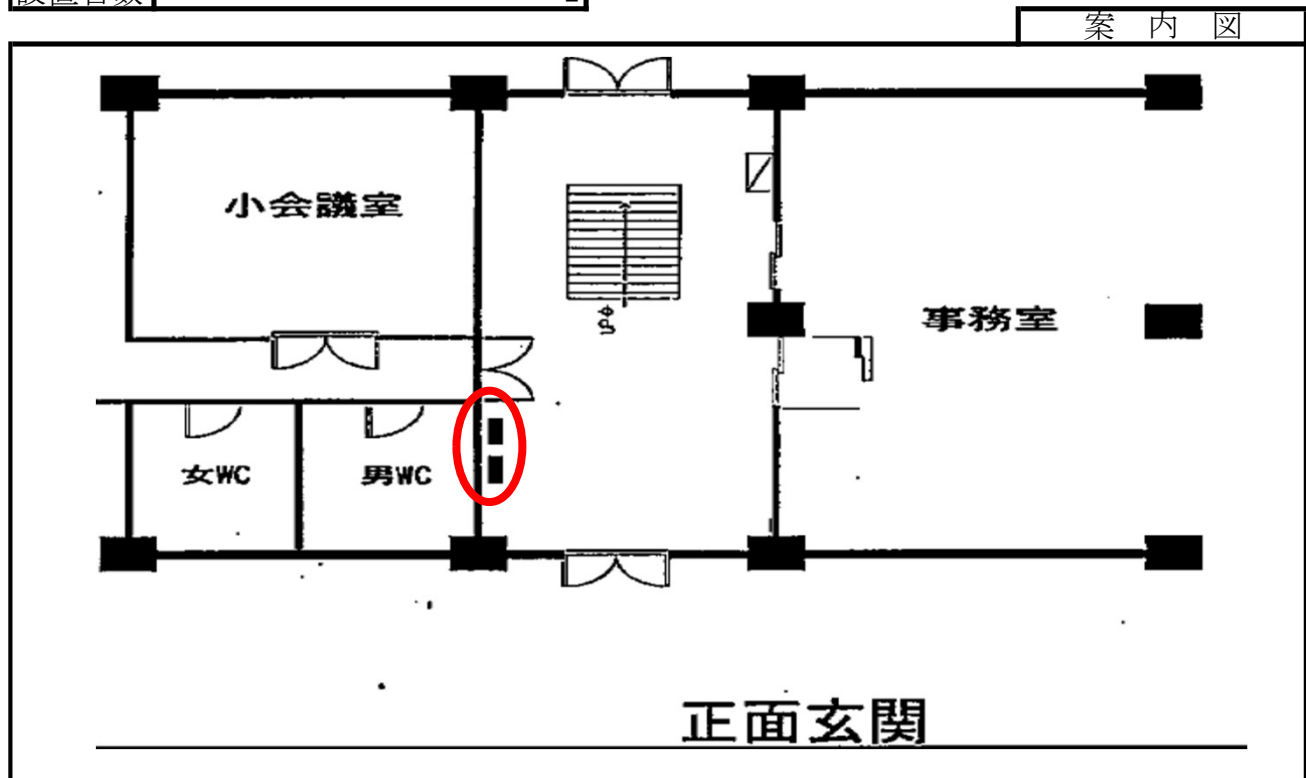


配置図



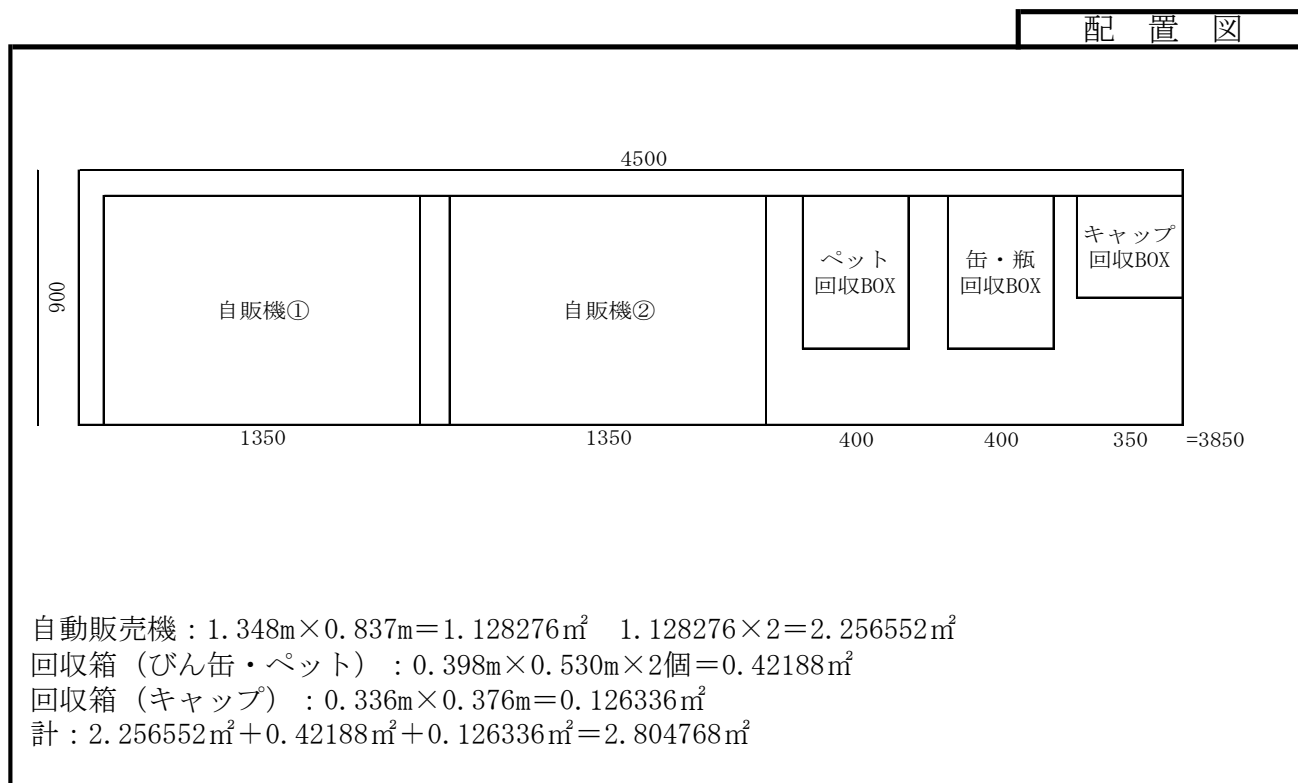
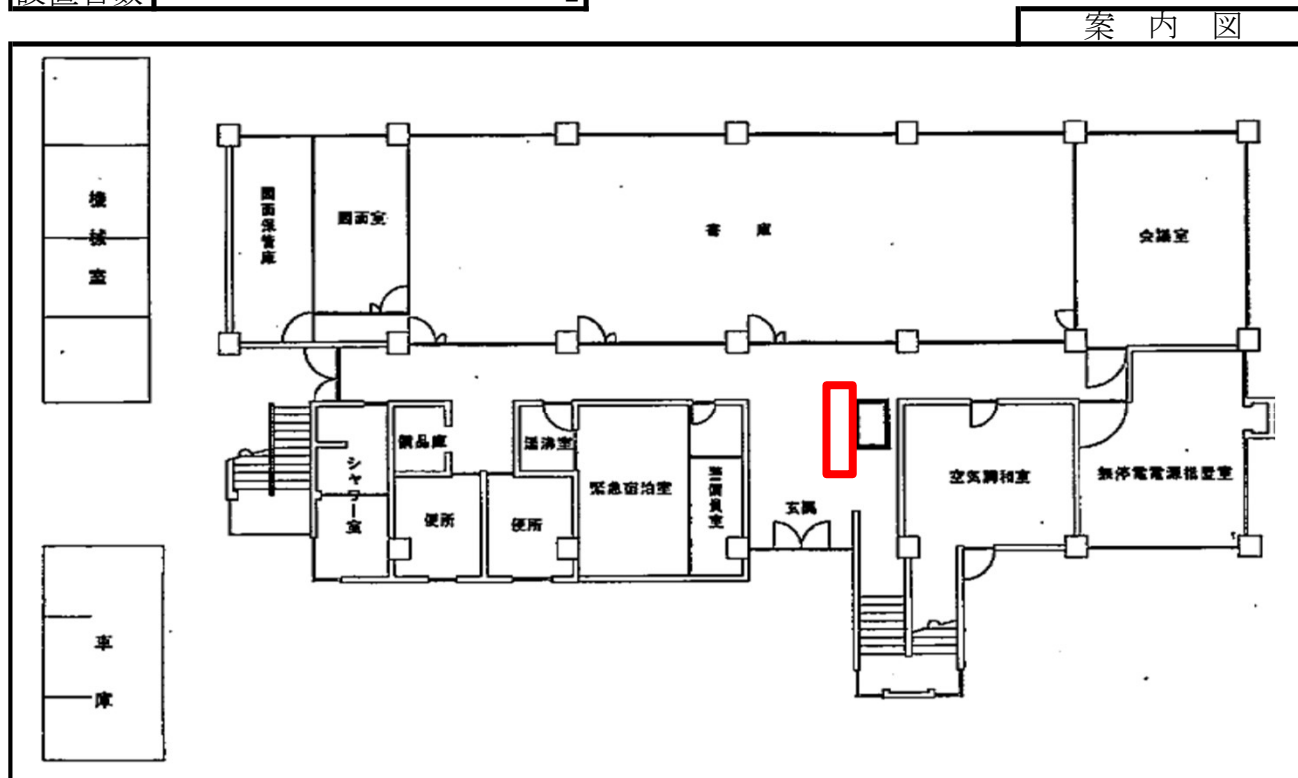
※ 案内図及び配置図は、物件概要を把握するための参考資料ですので、現地の状況については、必ずご自身で調査・確認の上、お申し込みください。なお、案内図及び配置図と現地の現況が異なる場合は、現況が優先されます。

入札物件番号	1	案内図及び配置図	(別紙2-13)
入札件名	神奈川県企業庁相模原水道営業所 外15施設		
施設名	相模川水系ダム管理事務所	所在地	相模原市緑区城山2-9-1
設置台数	2		



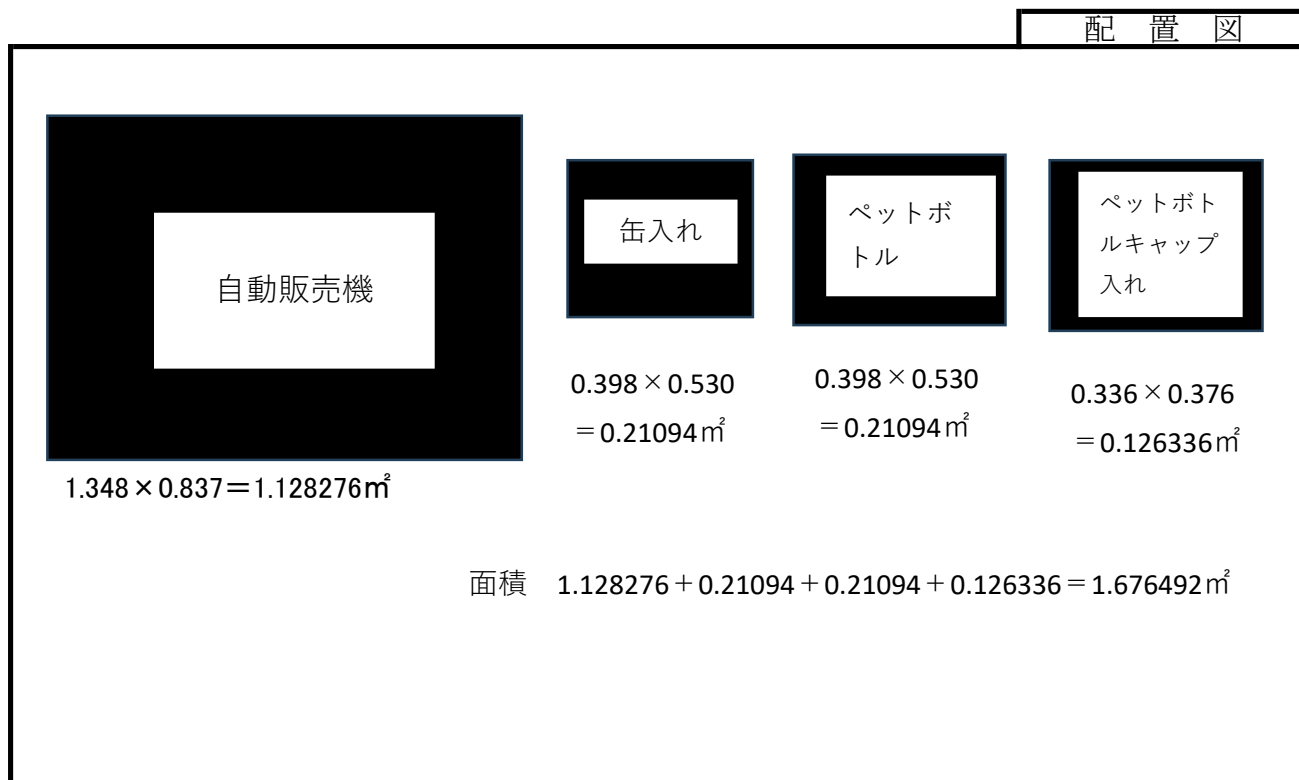
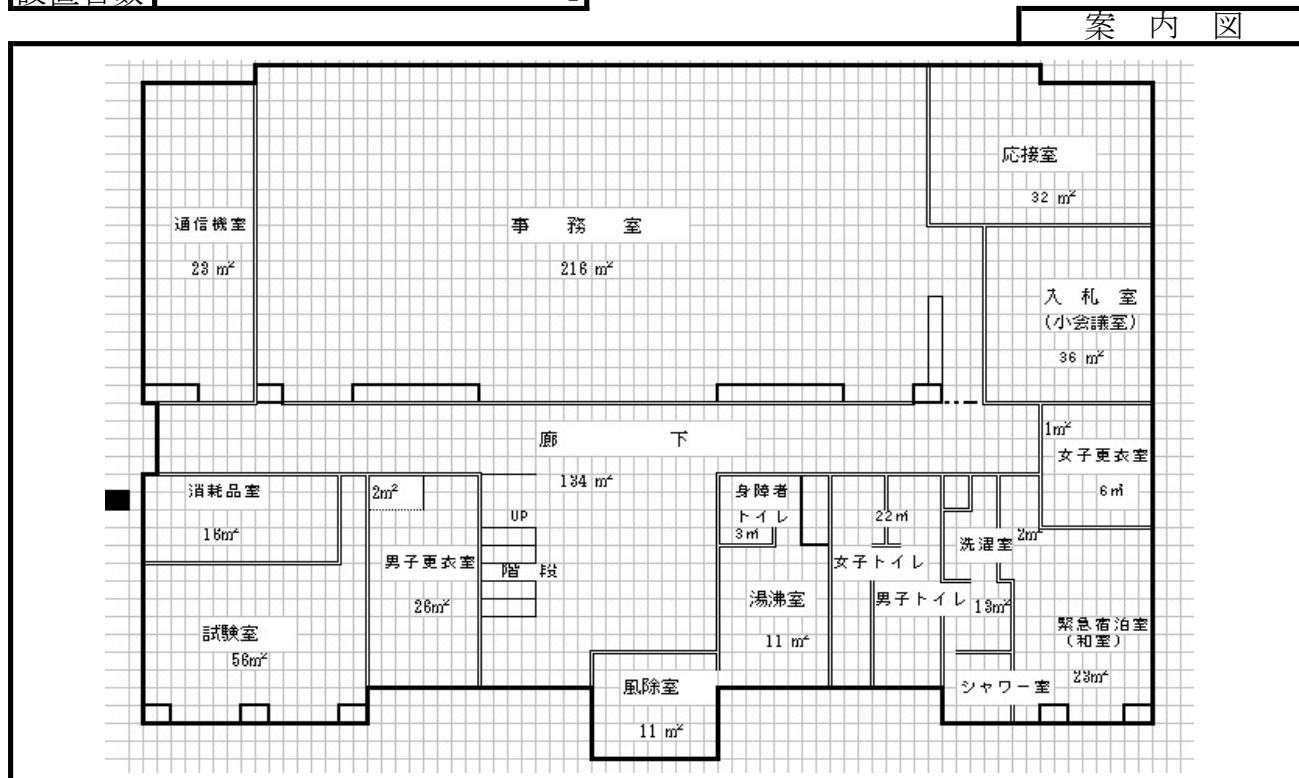
※ 案内図及び配置図は、物件概要を把握するための参考資料ですので、現地の状況については、必ずご自身で調査・確認の上、お申し込みください。なお、案内図及び配置図と現地の現況が異なる場合は、現況が優先されます。

入札物件番号	1	案内図及び配置図	(別紙2-14)
入札件名	神奈川県企業庁相模原水道営業所 外15施設		
施設名	相模川水系ダム管理事務所分館	所在地	相模原市緑区与瀬239
設置台数	2		



※ 案内図及び配置図は、物件概要を把握するための参考資料ですので、現地の状況については、必ずご自身で調査・確認の上、お申し込みください。なお、案内図及び配置図と現地の現況が異なる場合は、現況が優先されます。

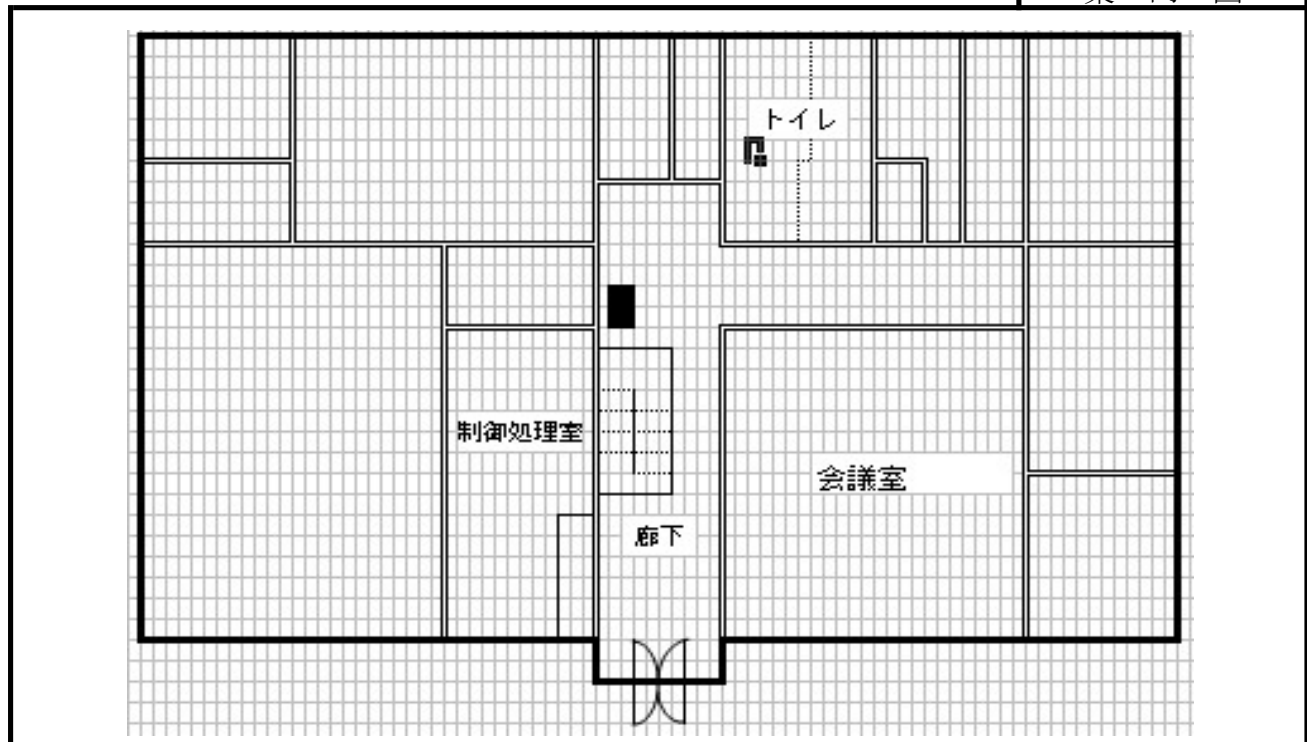
入札物件番号	1	案内図及び配置図		(別紙 2-15)
入札件名	神奈川県企業庁相模原水道営業所 外15施設			
施設名	相模川発電管理事務所	所在地	相模原市緑区谷ヶ原2-7-17	
設置台数	1			



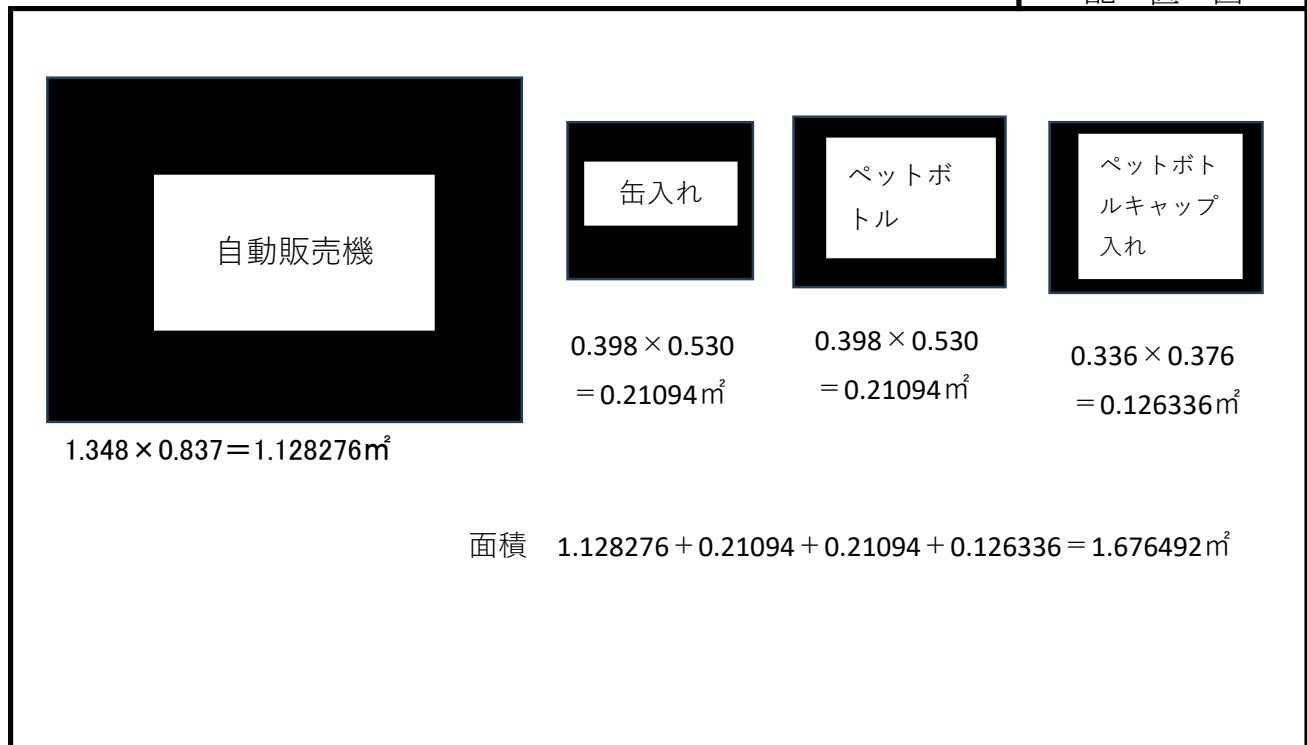
※ 案内図及び配置図は、物件概要を把握するための参考資料ですので、現地の状況については、必ずご自身で調査・確認の上、お申し込みください。なお、案内図及び配置図と現地の現況が異なる場合は、現況が優先されます。

入札物件番号	1	案内図及び配置図	(別紙2-16)
入札件名	神奈川県企業庁相模原水道営業所 外15施設		
施設名	発電総合制御所	所在地	相模原市緑区川尻4454-3
設置台数	1		

案内図



配置図



※ 案内図及び配置図は、物件概要を把握するための参考資料ですので、現地の状況については、必ずご自身で調査・確認の上、お申し込みください。なお、案内図及び配置図と現地の現況が異なる場合は、現況が優先されます。