

第 1 章 総 説

1 平塚保健福祉事務所茅ヶ崎支所の概況

(1) 沿革

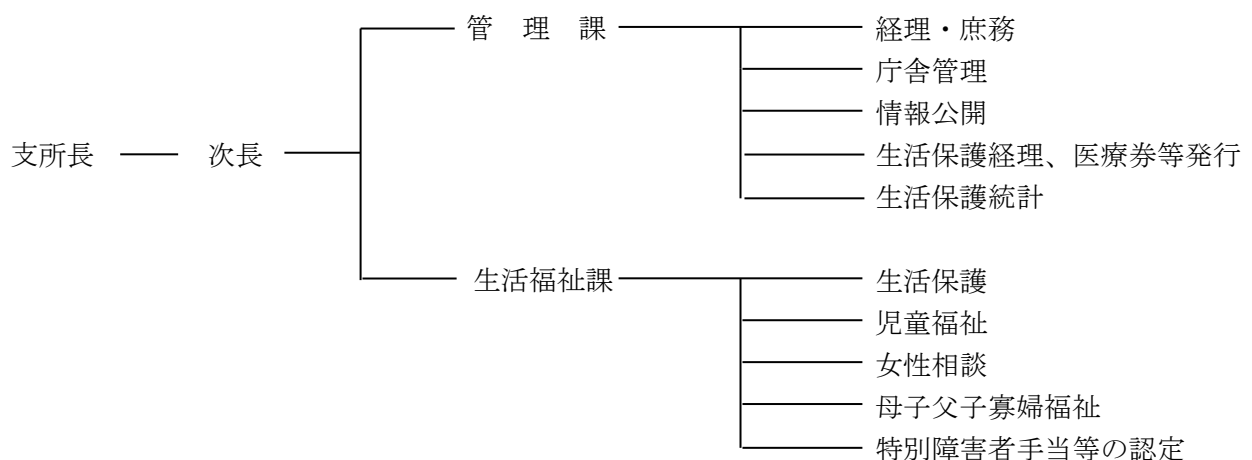
平成9年4月1日 (1997年)	地域の保健福祉施策の一体的な展開を図るため、茅ヶ崎市茅ヶ崎1丁目8番7号に開設されていた茅ヶ崎保健所と湘南地区行政センター福祉部を統合し、茅ヶ崎保健福祉事務所、茅ヶ崎保健所及び寒川福祉事務所として再編されました。
平成20年4月1日 (2008年)	行政機関設置条例の一部改正により、茅ヶ崎保健福祉事務所、茅ヶ崎保健所及び寒川福祉事務所を茅ヶ崎保健福祉事務所に統一しました。
平成29年3月31日 (2017年)	茅ヶ崎市の保健所設置に伴い、茅ヶ崎保健福祉事務所を閉所。茅ヶ崎市保健所及び平塚保健福祉事務所等に業務を移管しました。
平成29年4月1日 (2017年)	平塚保健福祉事務所茅ヶ崎支所を同所に開設し、寒川町の福祉業務を所管しました。

(2) 歴代支所長

初代	山下 穰	(2017年4月～2021年3月)
2代	石川 慎一	(2021年4月～2023年3月)
3代	森 由紀裕	(2023年4月～2023年5月)
4代	柏木 弘子	(2023年6月～)

(3) 組織及び所管事務

(2023年4月1日現在)



(4) 職員配置状況

(2023年4月1日)

	総数	一般事務職	福祉職	臨時的任用職員	再任用職員	会計年度任用職員
総数	23(1)	2(1)	9	1	2	9
支所長	(1)	(1)				
次長兼管理課長	1				1	
管理課	4	2			1	1
生活福祉課	18		9	1		8

※ () は兼務職員。外数。

(5) 施設状況

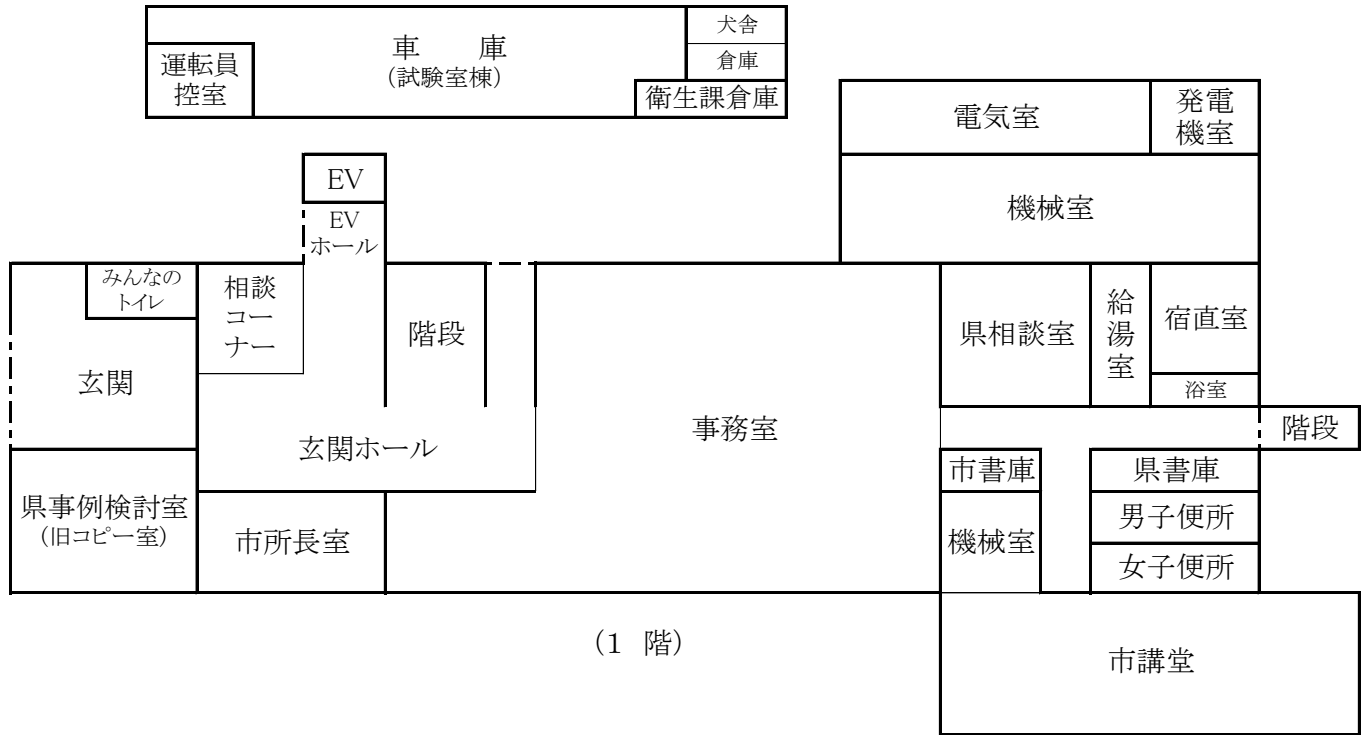
ア 土地

所在地	用途	面積(m ²)	取得年月日
茅ヶ崎市茅ヶ崎1-8-7	敷地	3,916.77	昭和44年6月10日

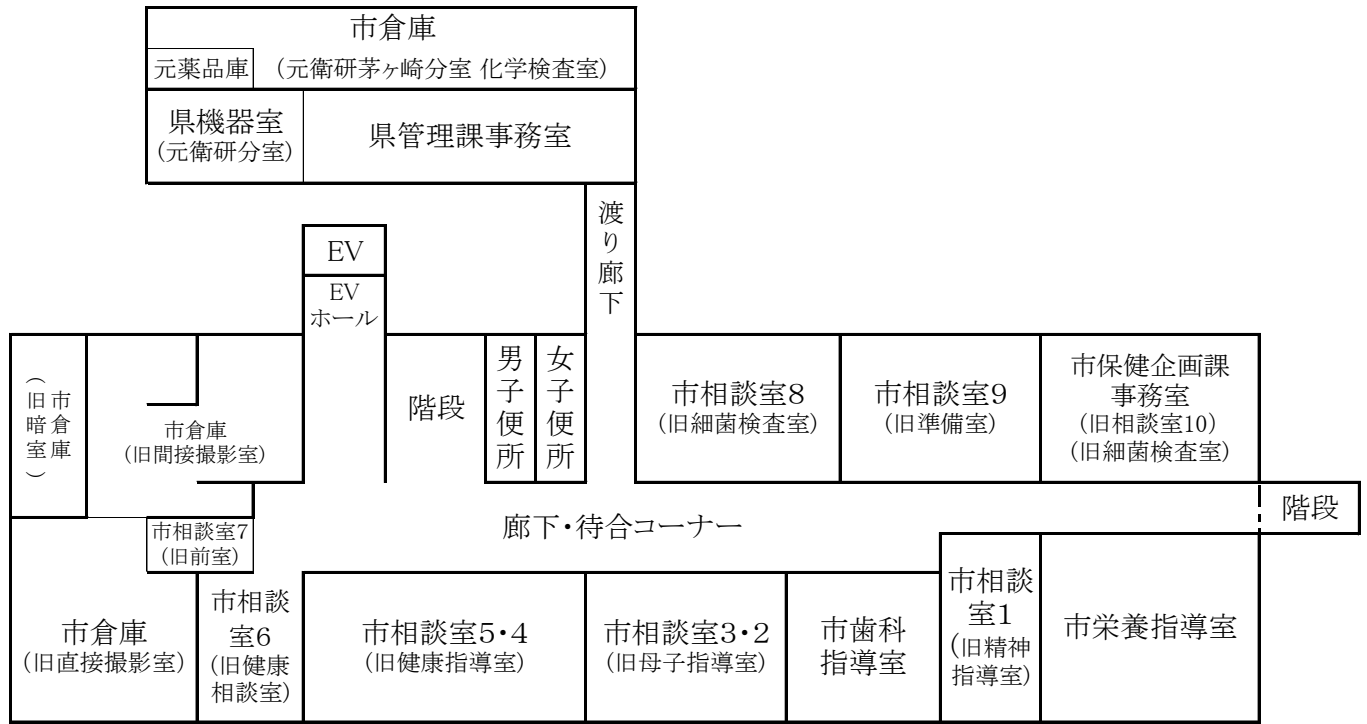
イ 建物

名称	構造	面積(m ²)	取得年月日
平塚保健福祉事務所茅ヶ崎支所庁舎	RC造 3階建	2,872.66	昭和46年3月31日
内訳	本館	2,349.93	昭和46年3月31日
	試験室棟	513.73	昭和59年3月21日
	ポンプ室棟	9.00	昭和59年3月21日

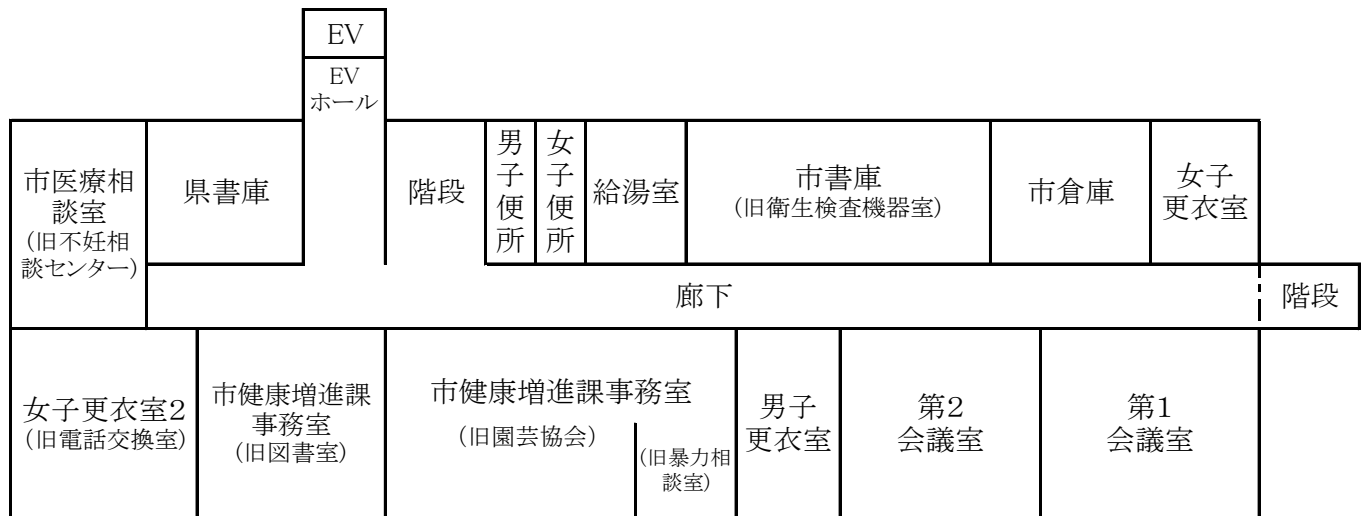
(6) 平塚保健福祉事務所茅ヶ崎支所 平面図 (2023年度)



(1 階)

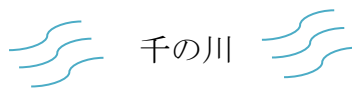
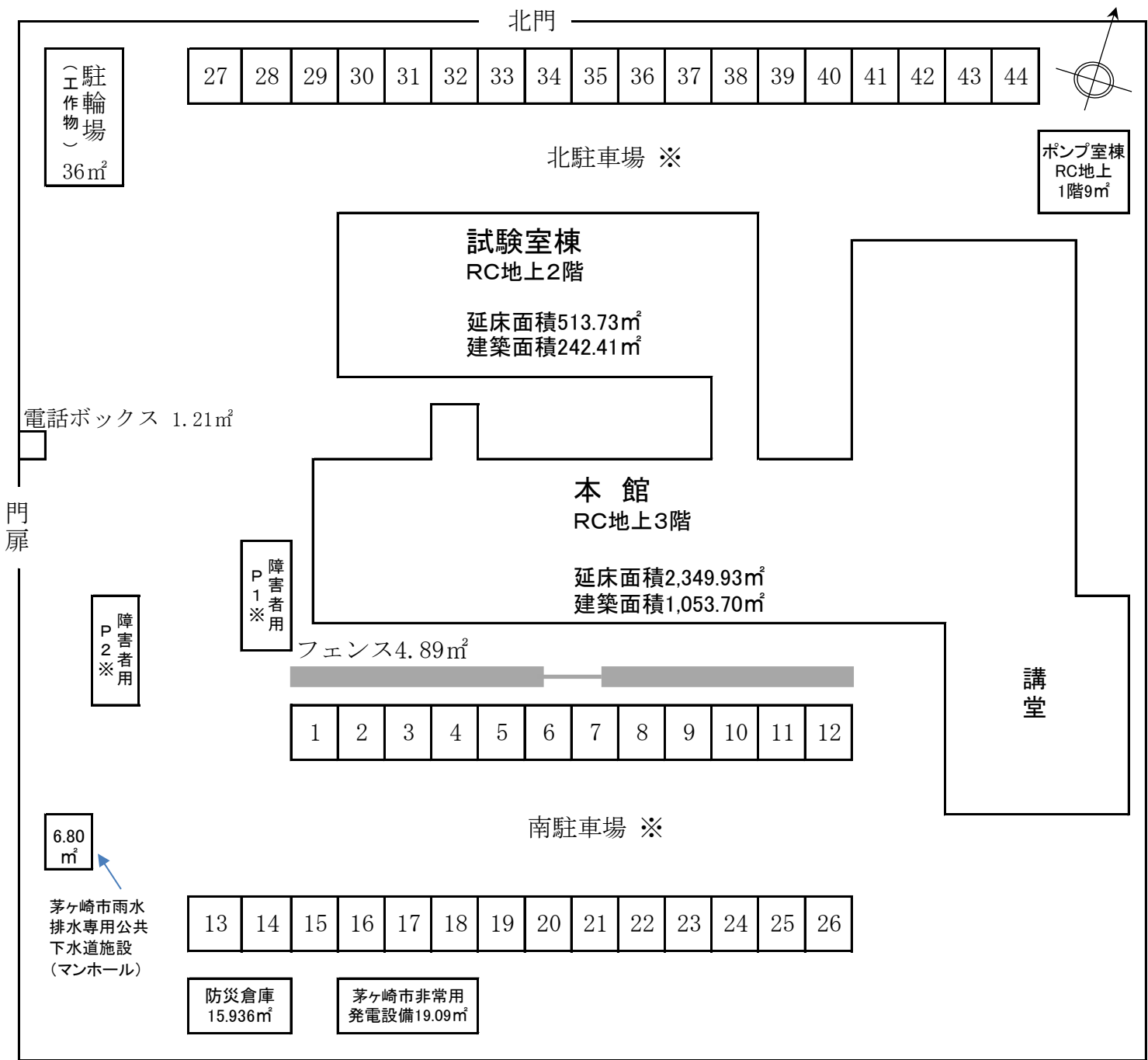


(2 階)



(3 階)

(7) 平塚保健福祉事務所茅ヶ崎支所 配置図 (2023年度)



※ 来客者用駐車場

5.0m × 2.3m × 1台	= 11.50㎡	・・・	身障者用 P 1
4.9m × 2.0m × 1台	= 9.8㎡	・・・	身障者用 P 2
4.0m × 2.5m × 44台	= 440.00㎡	・・・	一般用
計 46台	461.30㎡		

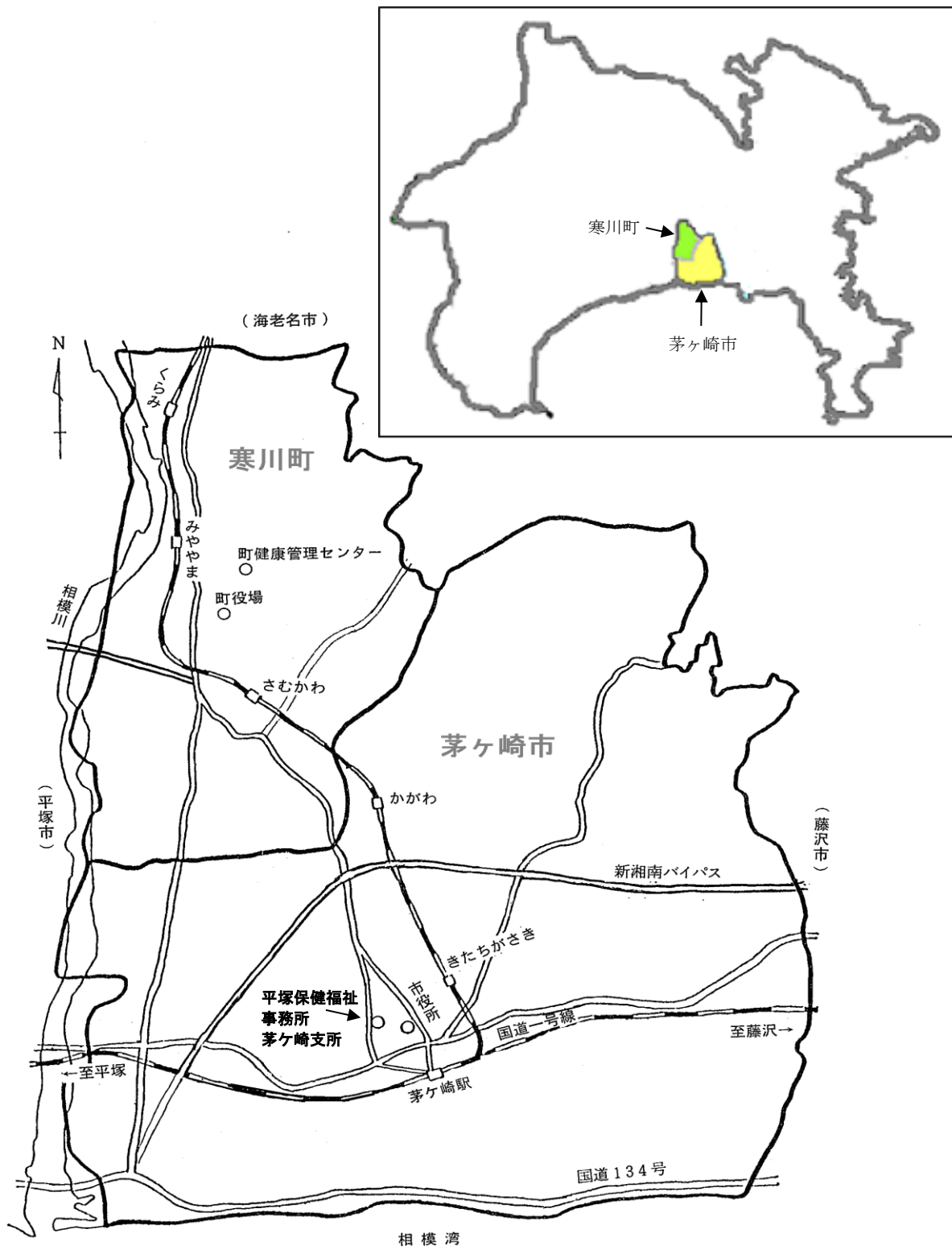
(8) 予算の執行状況

令和5(2023)年度

収 入		支 出	
科 目	金 額 (円)	科 目	金 額 (円)
計	92,458,117	計	664,521,135
使用料	7,025,452	総務管理費	4,560,040
衛生使用料	7,025,452	一般管理費	3,053,040
財産運用収入	263,885	財産管理費	1,507,000
財産貸付収入	263,885	社会福祉費	5,417,706
立替収入	15,084,589	遺家族等援護費	925,556
衛生立替収入	15,084,589	人権男女共同参画費	4,492,150
雑入	70,084,191	児童福祉費	2,750,239
雑入	70,084,191	児童措置費	2,750,239
		障害福祉費	16,030,790
		障害福祉総務費	16,030,790
		生活保護費	616,306,604
		生活保護総務費	23,331,103
		扶助費	592,975,501
		保健所費	19,455,756
		保健所費	19,455,756

2 管内の概況

(1) 所管区域：寒川町



(2) 管内の人口・世帯

(令和5(2023)年10月1日現在)

区分	世帯数	人口			1世帯	人口密度	面積
		総数	男	女	当り人員	(1km ²)	(km ²)
寒川町	20,646	48,616	24,659	23,957	2.35	3,644	13.42

「神奈川県人口統計調査」

(3) 市町別人口・世帯数年次推移

(各年10月1日現在 ※)

区分	年	人口			世帯数	1世帯 の人員	人口 密度	転入	転出	自然 増加率	社会 増加率
		総人口	男	女							
寒川町	H18	47,456	24,226	23,230	17,368	2.73	3,536	2,346	2,503	0.25	-0.33
	H19	47,587	24,234	23,353	17,596	2.7	3,546	2,240	2,270	0.27	-0.06
	H20	47,641	24,256	23,385	17,816	2.67	3,550	2,115	2,075	0.27	0.08
	H21	47,773	24,288	23,485	18,042	2.65	3,560	2,109	2,157	0.14	-0.1
	H22	47,672	24,184	23,488	18,019	2.65	3,552	1,890	2,036	0.01	-0.31
	H23	47,549	24,086	23,463	18,202	2.61	3,543	1,900	1,981	0.04	-0.17
	H24	47,540	24,122	23,418	18,443	2.58	3,542	2,047	2,093	0.01	-0.1
	H25	47,521	24,101	23,420	18,631	2.55	3,541	1,916	1,982	0.07	-0.14
	H26	47,508	24,602	23,446	18,762	2.53	3,540	1,978	1,822	-0.06	0.33
	H27	47,935	24,301	23,634	18,757	2.56	3,572	2,258	1,835	0.06	0.89
	H28	48,116	24,392	23,724	19,018	2.53	3,585	2,031	1,879	-0.2	0.32
	H29	48,121	24,394	23,727	19,258	2.5	3,586	2,043	1,915	-0.1	0.27
	H30	48,232	24,445	23,787	19,555	2.47	3,594	2,179	1,967	-0.17	0.44
	H31	48,379	24,512	23,867	19,763	2.45	3,627	2,134	1,939	-0.18	0.4
	R2	48,348	24,466	23,882	19,831	2.43	3,624	2,145	1,965	-0.27	0.37
	R3	48,495	24,530	23,965	20,150	2.41	3,635	2,115	1,769	-0.44	0.71
	R4	48,631	24,678	23,953	20,439	2.38	3,646	2,224	2,021	-0.42	0.42
R5	48,616	24,659	23,957	20,646	2.35	3,644	2,226	1,892	-0.54	0.69	

「神奈川県人口と世帯」

※ 転入、転出、自然増加率、社会増加率は各年中の数値(「神奈川県人口統計調査」より抜粋)。

(4) 管内の人口構成

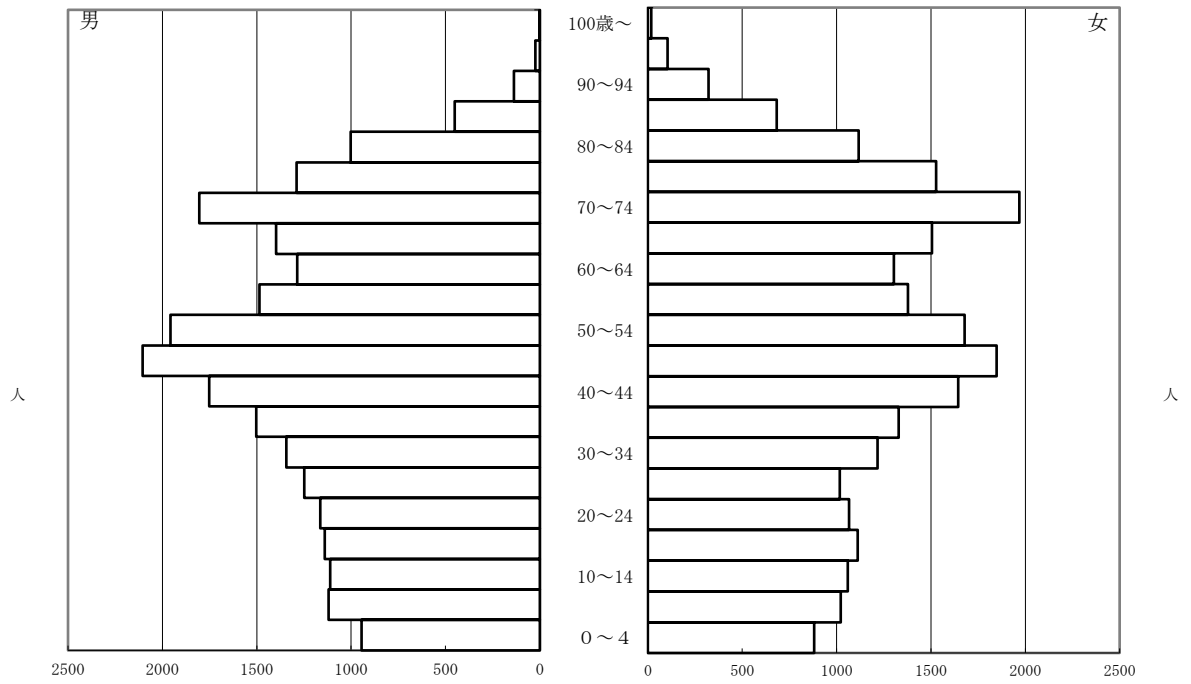
(令和6(2024)年1月1日現在) (単位:人)

区分	寒川町		
	総数	男	女
年齢	48,638	24,658	23,980
0～4	1,725	887	838
5～9	2,105	1,094	1,011
10～14	2,175	1,106	1,069
15～19	2,245	1,189	1,056
20～24	2,240	1,186	1,054
25～29	2,349	1,269	1,080
30～34	2,497	1,329	1,168
35～39	2,741	1,458	1,283
40～44	3,170	1,660	1,510
45～49	3,812	1,968	1,844
50～54	3,878	2,100	1,778
55～59	3,160	1,653	1,507
60～64	2,639	1,347	1,292
65～69	2,612	1,263	1,349
70～74	3,441	1,660	1,781
75～79	2,994	1,372	1,622
80～84	2,418	1,076	1,342
85～89	1,245	512	733
90～94	516	167	349
95～99	148	26	122
100歳～	26	7	19
年齢不詳	502	329	173
65歳以上	13,400	6,083	7,317
65歳以上 比率%	27.8%	25.0%	30.7%

「神奈川県年齢別人口統計調査」(寒川町公表資料より)

※ 総数には年齢不詳を含む。65歳以上比率は年齢不詳を除き算出。

管内人口構成（寒川町）



(第1章 終了)