

# 令和5年度の養浜工事について

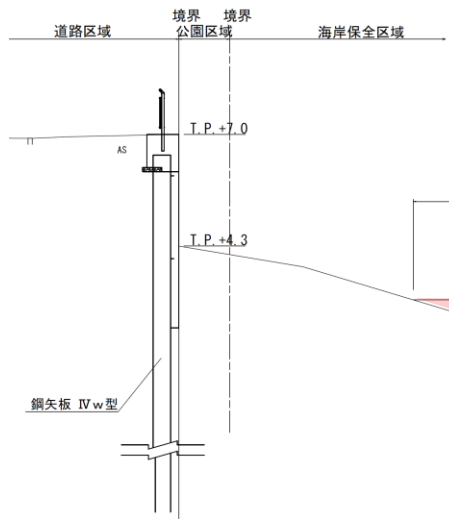
# 1. 令和5年度の養浜工事について

## 養浜位置と断面など

養浜計画（令和6年3月下旬着手予定）

工事延長  $L = 150 \sim 160\text{m}$

養浜工  $V = \text{約}2,000\text{m}^3$



## 標準断面図

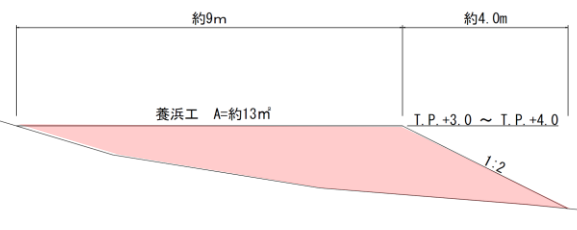


図1 令和5年度の養浜位置及び断面

# 1. 令和5年度の養浜工事について

## 仮設通路工（案）

令和5年4月に整生した養浜盛土の海側で、岩盤が露出し、不整地運搬車（クローラードンプ）の走行が困難な状況となった。

そのため、養浜盛土を切り崩し、仮設通路を整生することとする。

工事延長 L = 約150m  
仮設通路工 V = 約700m<sup>3</sup>(予定)



## 標準断面図

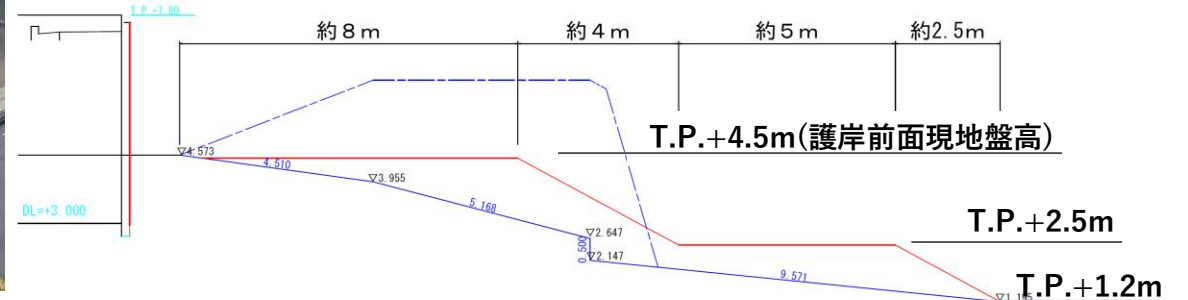
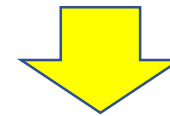
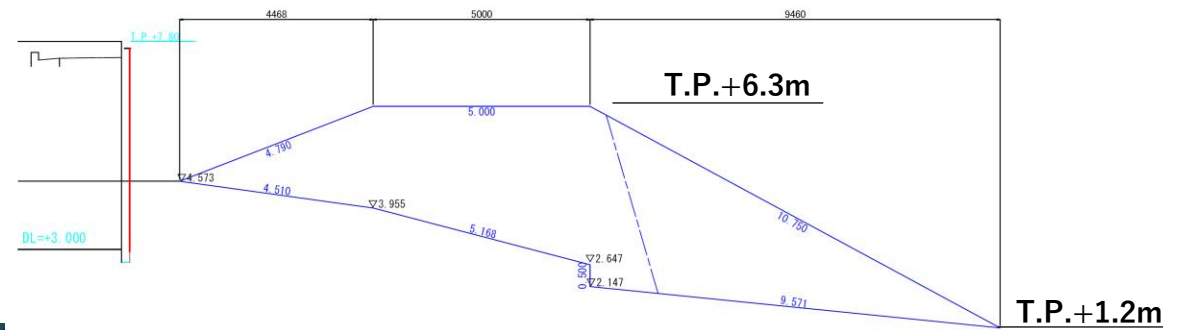


図2 仮設通路工（案）