

# 職員給与等実態調査の結果

## 職員給与等実態調査（令和6年）の概要

### 1 調査時期

令和6年4月1日現在

### 2 調査対象

職員の給与及び通勤に要する費用の弁償に関する条例、学校職員の給与等に関する条例、任期付研究員の採用等に関する条例及び任期付職員の採用等に関する条例の適用を受ける職員

ただし、臨時的任用職員、会計年度任用職員、育児休業者及び無給休職者等を除外

### 3 調査事項

調査対象に該当した全職員の適用給料表、職務の級、給料の月額、扶養手当、地域手当、管理職手当、住居手当、通勤手当、職員数、学歴、性別、年齢、経験年数等の実態

第1表 職員区分別の職員数、平均給与月額、平均年齢及び平均経験年数

区分	職員数	平均給与月額								平均年齢	平均経験年数	
		給料の月額	扶養手当	地域手当	住居手当	その他	合計	対前年比	対前年増減 (△印は減)			
一般職員	人	円	円	円	円	円	円	円	%	円	歳	年
	10,175 (10,188)	326,249 (324,428)	7,064 (7,269)	41,292 (40,639)	7,744 (7,799)	5,576 (5,165)	387,925 (385,300)	100.7 (99.1)	2,625 (△3,667)	41.3 (41.5)	19.3 (19.4)	
うち 行政職員	8,898 (8,885)	325,398 (323,630)	6,934 (7,138)	41,198 (40,552)	7,759 (7,773)	5,090 (4,651)	386,379 (383,744)	100.7 (99.1)	2,635 (△3,496)	41.3 (41.4)	19.3 (19.5)	
教育職員	20,927 (20,527)	349,070 (346,338)	7,386 (7,353)	44,149 (43,420)	8,117 (8,405)	11,110 (11,499)	419,832 (417,015)	100.7 (100.0)	2,817 (△61)	38.7 (38.8)	15.8 (15.9)	
警察官	15,307 (15,390)	333,945 (328,326)	13,972 (13,809)	42,625 (41,505)	5,583 (5,569)	1,278 (1,285)	397,403 (390,494)	101.8 (100.8)	6,909 (3,063)	38.6 (38.3)	18.0 (17.7)	
合計	46,409 (46,105)	339,078 (335,484)	9,488 (9,490)	43,019 (42,166)	7,200 (7,324)	6,654 (6,690)	405,439 (401,154)	101.1 (100.1)	4,285 (230)	39.2 (39.2)	17.3 (17.3)	

注 1 区分欄に掲げる各区分を、適用給料表によって分類すると次のとおりであり、暫定再任用職員及び定年前再任用短時間勤務職員は含まれていません。（以下第7表までについて同じです。）

- (1) 一般職員…行政職給料表(1)、学校行政職給料表、行政職給料表(2)、海事職給料表(1)、海事職給料表(2)、研究職給料表、医療職給料表(1)、医療職給料表(2)、医療職給料表(3)、学校栄養職給料表、福祉職給料表、第1号任期付研究員給料表、第2号任期付研究員給料表及び特定任期付職員給料表の適用職員
- (2) 行政職員…一般職員のうち行政職給料表(1)及び学校行政職給料表の適用職員
- (3) 教育職員…教育職給料表の適用職員
- (4) 警察官…公安職給料表の適用職員

2 給料の月額には、教職調整額を含みます。

3 その他とは、管理職手当、初任給調整手当、義務教育等教員特別手当、定時制通信教育手当等です。

4 ( )内は、前年（令和5年4月1日現在）の調査結果の値です。

5 定年が段階的に引き上げられることに伴い、「職員の給与及び通勤に要する費用の弁償に関する条例」附則第7項及び「学校職員の給与等に関する条例」附則第8項により給料月額が決定される職員を除いています。（以下第7表までについて同じです。）

## 第2表 給料表別の職員数等の状況

### その1 給料表別職員数、学歴別・性別人員構成比、平均給料月額、平均年齢及び平均経験年数

区分		職員数		学歴別人員構成比				性別人員構成比		平均給料月額	平均年齢	平均経験年数	
		人	%	大学卒	短大卒	高校卒	中学卒	男	女				
一 般 職 員	行政職	行政職給料表(1)	8,072 (8,055)	17.4 (17.5)	73.5 (73.4)	6.9 (7.1)	19.1 (19.0)	0.5 (0.5)	59.0 (59.7)	41.0 (40.3)	327,306 (326,024)	41.4 (41.6)	19.4 (19.6)
		学校行政職給料表	826 (830)	1.8 (1.8)	49.5 (50.5)	8.4 (9.4)	41.0 (39.0)	1.1 (1.1)	42.0 (41.7)	58.0 (58.3)	306,748 (300,391)	40.4 (39.9)	19.0 (18.6)
		小計	8,898 (8,885)	19.2 (19.3)	71.3 (71.3)	7.0 (7.3)	21.2 (20.9)	0.6 (0.6)	57.5 (58.0)	42.5 (42.0)	325,398 (323,630)	41.3 (41.4)	19.3 (19.5)
		行政職給料表(2)	97 (110)	0.2 (0.2)	1.0 (0.9)	- (-)	97.9 (97.3)	1.0 (1.8)	99.0 (98.2)	1.0 (1.8)	350,066 (354,721)	48.4 (49.4)	29.0 (29.9)
		海事職給料表(1)	18 (18)	0.0 (0.0)	11.1 (11.1)	22.2 (22.2)	66.7 (66.7)	- (-)	100.0 (100.0)	- (-)	386,606 (381,528)	47.9 (46.9)	27.3 (26.3)
		海事職給料表(2)	22 (20)	0.0 (0.0)	- (-)	- (-)	100.0 (100.0)	- (-)	100.0 (100.0)	- (-)	290,318 (283,530)	41.2 (41.0)	19.5 (19.7)
		研究職給料表	236 (236)	0.5 (0.5)	98.3 (99.2)	1.3 (0.4)	0.4 (0.4)	- (-)	68.6 (72.5)	31.4 (27.5)	371,394 (371,556)	43.4 (43.9)	19.7 (20.5)
		医療職給料表(1)	37 (38)	0.1 (0.1)	100.0 (100.0)	- (-)	- (-)	- (-)	54.1 (55.3)	45.9 (44.7)	455,632 (464,039)	44.0 (45.6)	18.6 (19.6)
		医療職給料表(2)	87 (90)	0.2 (0.2)	81.6 (78.9)	18.4 (21.1)	- (-)	- (-)	25.3 (26.7)	74.7 (73.3)	328,494 (321,541)	42.7 (42.2)	19.2 (18.9)
		医療職給料表(3)	31 (31)	0.1 (0.1)	9.7 (3.2)	90.3 (96.8)	- (-)	- (-)	6.5 (6.5)	93.5 (93.5)	354,755 (344,116)	51.1 (50.7)	25.9 (24.7)
		学校栄養職給料表	59 (75)	0.1 (0.2)	74.6 (62.7)	25.4 (37.3)	- (-)	- (-)	3.4 (4.0)	96.6 (96.0)	244,775 (242,423)	31.6 (33.1)	8.7 (9.9)
		福祉職給料表	683 (680)	1.5 (1.5)	92.2 (93.2)	5.3 (4.6)	2.3 (2.1)	0.1 (0.1)	50.8 (52.5)	49.2 (47.5)	313,622 (312,212)	40.2 (40.6)	17.1 (17.4)
		特定任期付職員給料表	7 (5)	0.0 (0.0)	71.4 (80.0)	14.3 (20.0)	14.3 (-)	- (-)	85.7 (100.0)	14.3 (-)	594,143 (571,500)	60.6 (62.0)	30.2 (24.3)
		計	10,175 (10,188)	21.9 (22.1)	72.4 (72.3)	7.1 (7.5)	20.0 (19.7)	0.5 (0.5)	57.1 (57.7)	42.9 (42.3)	326,249 (324,428)	41.3 (41.5)	19.3 (19.4)
	教育職員	教育職給料表	20,927 (20,527)	45.1 (44.5)	95.4 (95.3)	3.8 (3.9)	0.8 (0.8)	- (-)	50.7 (50.8)	49.3 (49.2)	336,718 (334,160)	38.7 (38.8)	15.8 (15.9)
警察官	公安職給料表	15,307 (15,390)	33.0 (33.4)	45.9 (45.5)	8.1 (7.8)	46.0 (46.7)	- (-)	89.8 (90.0)	10.2 (10.0)	333,945 (328,326)	38.6 (38.3)	18.0 (17.7)	
合	計	46,409 (46,105)	100.0 (100.0)	74.0 (73.6)	6.0 (6.0)	19.9 (20.3)	0.1 (0.1)	65.0 (65.4)	35.0 (34.6)	333,508 (330,062)	39.2 (39.2)	17.3 (17.3)	

注 1 ( )内は、前年の調査結果の値です。

2 区分の小計欄及び計欄の構成比は、給料表ごとの構成比の合計又は当該区分の職員の全職員に占める割合としました。

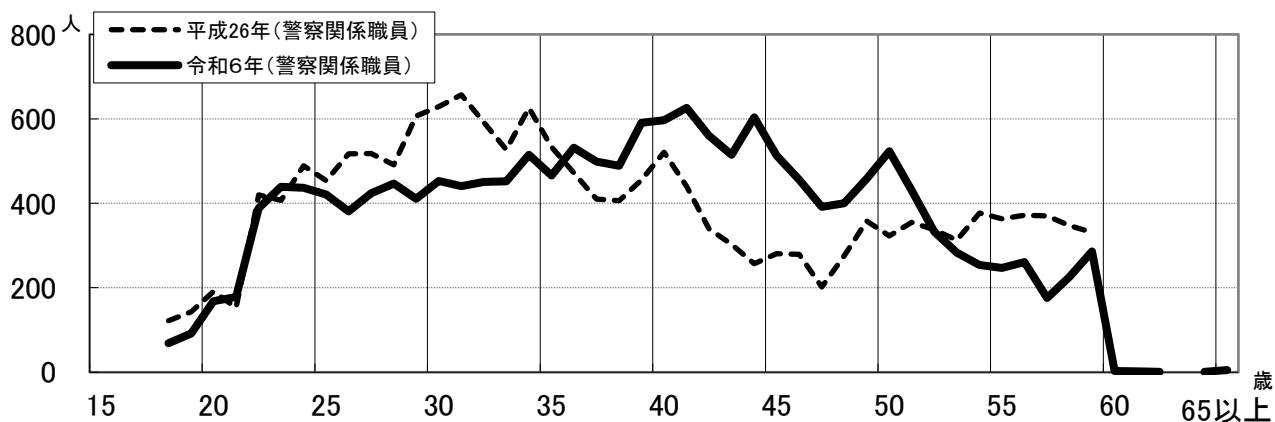
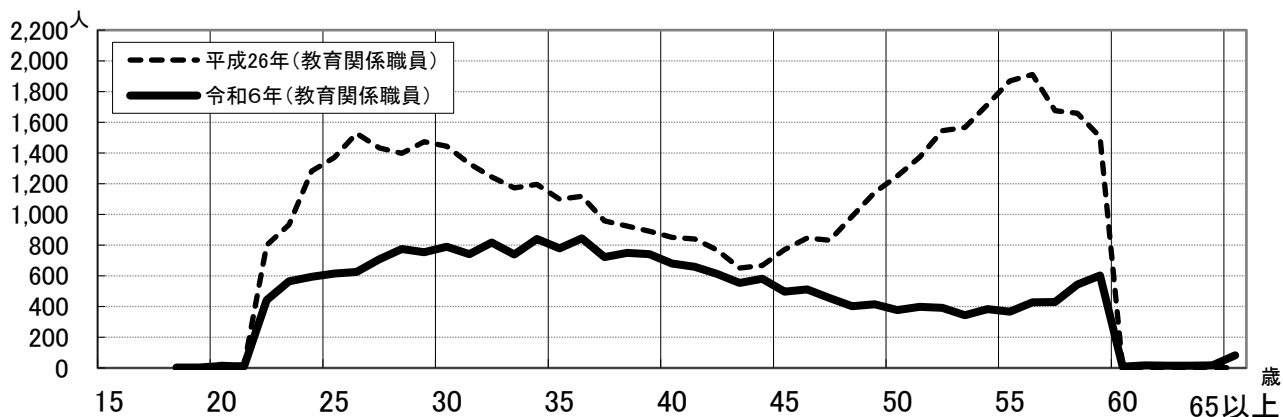
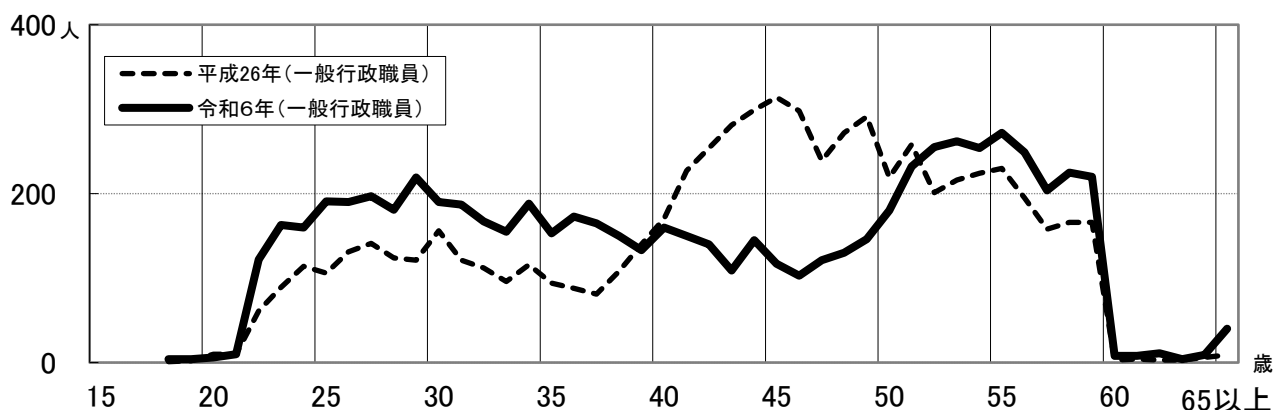
3 構成比は、小数点以下第2位を四捨五入しているため、合計しても100.0%にならない場合及び内訳の合計が計と一致しない場合があります。(以下の表について同じです。)

4 教育職員の平均給料月額には、学校職員の給与等に関する条例別表第1の備考2及び3の規定に基づく給料月額の加算を含みます。(第3表について同じです。)

5 教育職員の教職調整額を含む平均給料月額は、349,070円(346,338円)です。

## その2 職員数の推移

区 分	令和6年4月(A)	平成26年4月(B)	増減(A)-(B)	(A)/(B)
	人	人	人	%
一 般 行 政 職 員	6,862	6,728	134	102.0
教 育 関 係 職 員	22,649	46,080	△ 23,431	49.2
うち教育職給料表	20,927	42,977	△ 22,050	48.7
うち学校行政職給料表	826	1,867	△ 1,041	44.2
警 察 関 係 職 員	16,898	16,563	335	102.0
うち公安職給料表	15,307	15,097	210	101.4
合 計	46,409	69,371	△ 22,962	66.9



- 注 1 一般行政職員とは、知事部局、議会局、監査事務局、人事委員会事務局等に所属する事務職員、研究職員、医療職員等です。  
 2 教育関係職員とは、教育局及び県立学校、市町村立学校等の教育機関に所属する教員、事務職員等です。  
 3 警察関係職員とは、警察本部、警察署等に所属する警察官、事務職員等です。



### 第3表 給料表別、級別及び号給別の人員分布

行政職給料表(1) (他の給料表の適用を受けない全ての職員に適用)

(単位:人)

級 号給	1	2	3	4	5	6	7	8	9	10
1										
2										
3										
4										
5	1				1					
6										
7					1					
8										
9	16	1								1
10										
11		2								
12	8	8	3	1	1					
13	3	4	4	1					6	1
14	1	6	4	2					4	
15	1	9	3	4					1	
16	19	35	18	4	1				14	2
17	7	52	25	3					4	
18	1	25	24	12	1				4	
19		12	26	6		2			2	
20	31	43	19	9		1			1	
21	7	37	36	11	1					
22	1	35	24	15		1			2	
23		22	20	21	4	1				
24	19	28	32	18	6	1			1	
25	2	33	29	25	5				2	
26	1	22	27	20	3	2				
27	1	13	21	27	6	3				
28	22	32	26	22	7	5			1	
29	155	47	23	27	11	3	4	1	1	
30	10	42	25	28	17	11	3	7		
31	6	41	36	30	18	5	47	8	1	
32	179	37	29	42	14	6	11	24	2	
33	21	28	24	40	16	7	10	12	1	
34	14	21	31	21	24	4	8	3	1	
35	13	26	21	32	25	8	31	6		
36	147	19	32	21	28	7	26	1		
37	43	12	19	27	16	7	16	1		
38	12	13	31	27	19	6	12	6	1	
39	5	12	31	24	27	14	21	1		
40	141	13	24	23	15	12	20	1	1	
41	48	14	24	26	15	12	18	2		
42	16	8	18	33	17	7	11			
43	12	9	12	23	25	13	9	3		
44	106	10	14	22	21	9	11			
45	53	8	12	28	19	22	14	7		
46	17	5	11	25	16	17	11			
47	14	3	12	15	17	11	18			
48	35	5	13	23	12	8	16			
49	27	2	11	20	11	9	13			
50	17		7	20	10	13	14			
51	13	4	6	21	7	21	21			
52	32	3	8	10	12	19	18			
53	26	8	7	18	11	10	19			
54	5	3	5	15	9	26	15			
55	6	1	7	22	7	65	11			
56	20	4	12	10	15	14	12			
57	12	4	10	9	11	15	17			
58	9	1	6	10	8	18	13			
59	11	1	13	11	6	38	14			
60	23	1	8	10	8	10	11			
61	15	2	8	6	8	14	14			
62	8	2	4	7	11	14	7			
63	8	2	7	14	8	11	9			
64	12	2	6	8	12	15	13			
65	5	1	3	5	5	13	82			
66	7	1	1	7	9	6				
67	3		2	6	6	13				
68	2	2		1	8	9				

級 号給	1	2	3	4	5	6	7	8	9	10
69	3		1	10	8	12				
70	6	1	2	5	6	13				
71	4	2	2	9	8	7				
72	4		3	11	7	18				
73	3	1		6	7	15				
74	3	1	2	2	7	20				
75	1		2	2	9	17				
76	3	1	1	3	13	15				
77	1	1	3	1	13	17				
78	4		2	7	15	9				
79	5	2		10	8	12				
80	2	1	1	9	5	12				
81	2	1	1	7	19	13				
82	4			5	19	13				
83	4		3	1	20	15				
84		3	1	7	6	13				
85	2		2	7	15	9				
86	3		2	11	23	3				
87	2	1	1	10	4	11				
88	1	2		13	17	14				
89		3	2	15	19	5				
90	1		2	14	16	10				
91	2			6	15	9				
92	2	2		15	35	4				
93	114	2	2	9	23	61				
94				7	25					
95			2	10	13					
96				14	35					
97		1	1	18	15					
98			2	7	32					
99				17	21					
100			3	22	28					
101		2	2	13	239					
102			1	14						
103			1	19						
104			2	25						
105		1	2	250						
106			2							
107			1							
108			2							
109		1	2							
110		1								
111		1	7							
112										
113			21							
114										
115		1								
116										
117										
118		1								
119										
120										
121										
122										
123										
124										
125		1								
人員計(人) (構成比(%))	1,625 (20.1)	870 (10.8)	1,000 (12.4)	1,579 (19.6)	1,336 (16.6)	905 (11.2)	620 (7.7)	83 (1.0)	50 (0.6)	4 (0.0)
平均給料月額 (円)	217,079	249,033	292,612	355,491	383,578	405,781	440,115	464,467	506,962	552,650
平均年齢(歳)	28.4	31.9	36.9	45.2	48.4	50.6	54.0	56.1	56.7	53.5
標準的な職	主事、技師等	高度の知識経験を必要とする主事、技師等	主任主事、主任技師等	主査等	副主幹、副技幹等	グループリーダー等	本庁の課長等	本庁の部長等	局長等	理事等

注「標準的な職」は代表的なものを掲げています。(以下の給料表について同じです。)

学校行政職給料表（県立学校並びに市町村立の小・中学校、義務教育学校及び特別支援学校に勤務する事務職員に適用）

号給	級	1	2	3	4	5	6	号給	級	1	2	3	4	5	6
1								73		1				1	
2								74		3			1	2	2
3								75		1			1	2	3
4								76						3	4
5								77						3	1
6								78		1				3	1
7								79						5	2
8								80		1			1	1	
9		2						81						2	2
10								82						5	3
11		1						83		1			1	3	2
12		3		1				84							1
13		2	4		1			85					2	3	
14			5	1				86		1				2	1
15			1	4				87		1			1	3	2
16		5	5	2				88						3	
17		3	8					89		1			2	3	
18			5		1			90					1	2	
19			1	2	1			91						3	3
20		4	2	2				92		1				1	1
21		3	4	4	1			93		18				2	3
22			1	1				94						3	
23		1	2	3	2			95						2	
24		5	1	1	2			96					1	5	
25		2	5		5			97					5	4	
26			4		2			98					1	5	
27			6	1	5			99					3	2	
28		8	5	4	4			100					3	4	
29		20	4	5	6			101					2	34	
30			7	1	2			102					2		
31		1	6	2	4			103					4		
32		12	3	2	4			104					1		
33		3	5	5	4			105					22		
34		2	5	3	2			106							
35		1	5	6	6			107							
36		13	2	6	3			108							
37		8	2	7	3			109							
38		9	2	5	4	1		110							
39		5	4	3	1			111							
40		15		5	3			112							
41		6	3	2	3			113							
42		8	2	1	2			114							
43		1	3	2	4			115							
44		1		4	2			116							
45		8	2	2	4			117							
46		1		2	6			118							
47			4		2			119							
48		2		1	2			120							
49		1		3	1	1		121							
50		4	1	2	2	1		122							
51		3		2	4		1	123							
52		2			3		3	124							
53				2	1		3	125							
54			1	3	3		2	人員計(人)	210	124	104	166	129	93	
55		3	1		2		18	(構成比(%))	(25.4)	(15.0)	(12.6)	(20.1)	(15.6)	(11.3)	
56		2			1	1	3	平均給料月額(円)	215,090	247,693	289,261	352,063	394,522	409,381	
57		1		1			2	平均年齢(歳)	30.3	33.2	35.2	43.9	52.5	55.5	
58							4	標準的な職	主事、事務主事	高度の知識経験を必要とする主事、事務主事	主任主事、主任事務主事	主査、事務主査	副主任、総括事務主査	事務長、事務主幹	
59		2			2	1	5								
60			2				1								
61					1	1	1								
62			1			1	1								
63		2				2	4								
64						1									
65							3								
66						1	1								
67						1	1								
68															
69		2				3	3								
70		1			1		1								
71		1		1		1	2								
72		1				2	3								

行政職給料表(2) (機器の運転操作、庁舎の監視その他の庁務及びこれらに準ずる業務に従事する職員に適用)

号給	級	1	2	3	4	5	号給	級	1	2	3	4	5
1							73						
2							74						2
3							75						1
4							76						2
5							77						
6							78						
7							79						
8							80						
9			1	1			81						1
10					1		82						
11				1			83						1
12				1			84						
13					2		85						1
14				1			86						2
15							87						1
16							88						2
17					1		89						1
18							90						1
19				1	1		91						1
20							92						
21							93						2
22						1	94						1
23						1	95						
24							96						5
25							97						2
26					1		98						1
27							99						1
28						1	100						4
29							101						2
30	1						102						4
31							103						3
32			1				104						2
33							105						2
34				1			106						2
35				1			107						
36							108						2
37							109						4
38							110						1
39							111						2
40	1						112						
41	1						113		1				2
42							114						
43							115						
44							116						
45							117						
46							118						1
47							119						
48							120						1
49							121						1
50							122						
51							123						2
52							124						
53							125						
54							126						
55							127						
56							128						
57							129						
58							130						
59							131						
60							132						
61							133						1
62							134						
63							135						
64							136						1
65							137						
66													
67													1
68													
69													
70													
71													1
72													1
人員計(人)		3	3	7	6	78							
(構成比(%))		(3.1)	(3.1)	(7.2)	(6.2)	(80.4)							
平均給料月額(円)		191,200	234,167	239,529	273,300	376,459							
平均年齢(歳)		22.7	36.7	30.3	36.0	52.5							
標準的な職	技能職員		相当の技能又は経験を必要とする技能職員	相当高度の技能又は経験を必要とする技能職員	高度の技能又は経験を必要とする技能職員	特に高度の技能又は経験を必要とする技能職員							



海事職給料表(1) (船舶に乗り組む船長、航海士、機関長、機関士等に適用)

号給	級	1	2	3	4	5	6
1							
2							
3							
4							
5							
6							
7							
8							
9							
10							
11							
12							
13							
14							
15							
16							
17							
18							
19							
20							
21							
22							
23							
24							
25							
26		1					
27							
28							
29							
30							
31							
32							
33							
34							
35							
36							
37							
38							
39		1					
40							
41							
42		1					
43							
44							
45						1	
46							
47						1	
48							
49							
50							
51				1			
52							
53			1				
54							
55							
56							
57							
58							
59			1				
60							
61							
62							
63							
64							
65	1						
66							
67							
68							
69						1	
70				1			
71							
72			1				

号給	級	1	2	3	4	5	6
73							
74							
75					1		
76					1		
77							
78							
79							
80							
81							
82							
83							
84							
85							
86							
87							
88							
89							
90							
91							
92					1		
93					2		
94				1			
95							
96							
97							
98							
99							
100							
101							
人員計(人)		1	3	4	7	3	-
(構成比(%))		(5.6)	(16.7)	(22.2)	(38.9)	(16.7)	(-)
平均給料月額 (円)		267,600	295,133	369,300	428,271	443,600	-
平均年齢(歳)		35.0	36.0	47.8	52.0	55.0	-
標準的な職		大型・中型船舶の航海士等	相当高度の知識経験を必要とする大型・中型船舶の航海士等	大型船舶の1等航海士等、中型船舶の船長等	大型船舶の船長等	相当高度の知識経験を必要とする大型船舶の船長等	高度の知識経験を必要とする大型船舶の船長等

海事職給料表(2) (船舶に乗り組む職員で、行政職給料表(2)又は海事職給料表(1)の適用を受けない職員に適用)

号給	級	1	2	3	4	5
1						
2						
3						
4						
5						
6						
7						
8						
9						
10						
11						
12			1			
13						
14						
15						
16						
17						
18						
19						
20						
21						
22						
23						
24						
25						
26						
27						
28				1		
29						
30						
31						
32						
33						
34						
35						
36						
37						
38		1				
39				1		
40						
41						
42			1			
43						
44				1		
45						
46						
47						
48						
49						
50			1			
51			1			
52						
53						
54						
55						
56						
57						
58			1			
59						
60			1			
61			1			
62			1			
63						
64						
65						
66						
67						
68						
69						
70		1				
71						
72						

号給	級	1	2	3	4	5
73						
74						
75						
76						
77						
78						
79						
80						
81						
82		1				
83						
84						
85		2				
86				1		
87				1		
88						
89						
90						
91						
92						
93						
94						
95						
96						
97						
98						4
99						
100						
101						
102						
103						
104						
105						
106						
107						
108						
109						
110						
111						
112						
113						
人員計(人)		5	8	5	-	4
(構成比(%))		(22.7)	(36.4)	(22.7)	(-)	(18.2)
平均給料月額 (円)		251,740	270,000	307,720	-	357,425
平均年齢(歳)		35.6	39.8	39.4	-	53.3
標準的な職	船舶の乗組員	相当高度の技能又は経験を必要とする船舶の乗組員等	大型船舶の各次長、小型船舶の船長等	大型船舶の各長、高度の技能又は経験を必要とする中型船舶の各長等	大型船舶の各長、高度の技能又は経験を必要とする大型船舶の各長等	相当高度の技能又は経験を必要とする大型船舶の各長等

研究職給料表 (試験場、研究所等に勤務し、試験研究又は調査研究業務に従事する職員に適用)

号給	級	1	2	3	4	5	6
1							
2							
3							
4							
5							
6							
7							
8							
9				1			
10							
11				1			
12							
13							
14							
15							
16							
17							
18				1			
19				1			
20							
21			1	2			
22				2			
23							
24			3	1			
25			1	1			
26			2				
27							
28			2	1		1	
29	1			2	2		
30		2		4		4	
31				3	1		
32				3		3	
33	1	1	3			2	
34		2	4	1		1	
35		1	6			2	
36		1	2			2	
37	2	1	2	2		1	
38		2	1			1	
39		4	1			4	
40	1	4	3			1	
41	1						
42		1	2	1		2	1
43		2		1			
44	5	5	4	1		1	
45	2	1	1				
46			3			2	1
47			2	2		1	
48	1	1	1	1			
49	2			1			
50		1		1			
51				4		3	
52	4		1	1		1	
53						2	
54							
55		1					
56				1			
57	1	1		2		1	
58						1	
59			3	1		1	
60			2	1			
61	2			1		6	
62				1			
63				3			
64	1			1			
65	1						
66				1			
67							
68				1			
69	1						
70							
71				2			
72	1		1	3			

号給	級	1	2	3	4	5	6
73				1	1		
74							
75							
76			1				
77					1		
78					2		
79					1		
80							
81					5		
82							
83							
84	1			1			
85							
86				1			
87							
88							
89				7			
90							
91							
92							
93							
94							
95							
96							
97							
98							
99							
100							
101							
102							
103							
104							
105							
106							
107							
108							
109							
110							
111							
112							
113							
114							
115							
116							
117							
118							
119							
120							
121							
人員計(人)		28	41	75	47	43	2
(構成比(%))		(11.9)	(17.4)	(31.8)	(19.9)	(18.2)	(0.8)
平均給料月額(円)		241,879	286,490	360,192	426,130	489,519	519,200
平均年齢(歳)		28.1	33.1	41.8	52.1	55.5	58.0
標準的な職	研究員	高度の知識経験を必要とする研究員	主任研究員	試験研究機関の課長等	規模の大きい試験研究機関の長等	特に規模の大きい試験研究機関の長	

医療職給料表(1) (保健福祉事務所、社会福祉施設、診療所等に勤務する医師及び歯科医師に適用)

号給	級	1	2	3	4
1					
2					
3					
4					
5					
6					
7					
8					
9					
10					
11					
12			1		
13			1		
14					
15					
16					
17			1		
18					
19					
20			1		
21		2			
22					
23					
24		3			
25		2			
26					
27					
28		3			
29					
30					
31					
32					
33					
34					
35					
36					
37					
38					
39					
40					
41					
42					
43					
44					
45					
46					
47					
48			1		
49					
50				1	
51					1
52					
53					
54					
55					
56			1		
57					
58					
59					
60					
61					
62					
63			1		
64			1		
65					2
66					
67					
68			1		
69				1	
70			1		
71				2	
72					

号給	級	1	2	3	4
73					
74				1	
75				1	
76					
77					
78					
79					
80					
81					
82				1	
83					
84			1		
85			1	1	
86					
87					
88					
89					
90					
91				1	
92					
93				3	
94					
95					
96					
97					
人員計(人)		10	12	12	3
(構成比(%))		(27.0)	(32.4)	(32.4)	(8.1)
平均給料月額 (円)		343,460	442,458	533,900	569,167
平均年齢(歳)		29.4	39.8	56.6	59.7
標準的な職	医師、 歯科医師		相当高度の知識経験に基づき困難な業務を行う医師、 歯科医師	保健福祉事務所の長等	職務の複雑、困難及び責任の度が特に高い保健福祉事務所の長

医療職給料表(2)

(保健福祉事務所、社会福祉施設、診療所、家畜保健衛生所に勤務する獣医師、薬剤師、栄養士、診療放射線技師、診療エックス線技師、病理細菌技術者、理学療法士、作業療法士、歯科衛生士、あん摩マッサージ指圧師、その他の医療技術者である職員に適用)

号給	級	1	2	3	4	5	6	号給	級	1	2	3	4	5	6
1								73						1	
2								74							
3								75							
4								76							
5								77							
6								78							
7								79							
8								80							
9				2				81							
10								82							
11								83							
12			1	2				84							
13				1				85					1		
14								86							
15								87					1		
16				1				88							
17								89							
18				1				90							
19				1				91					2		
20			4					92							
21			1	1				93					1		
22					1			94							
23				2	1			95					1		
24			3	1				96					1		
25				1				97					10		
26							1	98							
27				1			1	99							
28			1		1		1	100							
29			1					101							
30				2				102							
31				2				103							
32			1					104							
33			1					105							
34								106							
35				1				107							
36			1					108							
37								109							
38							1	110							
39			1		1			111							
40			1	1				112							
41								113							
42					1			114							
43								115							
44								116							
45						1		117							
46					1			118							
47						2		119							
48			1					120							
49			1			1		121							
50								122							
51								123							
52			1		1	1		124							
53								125							
54						1		126							
55								127							
56								128							
57			1					129							
58								130							
59								131							
60								132							
61					1			133			1				
62						1		人員計(人)	-	24	20	31	7	5	
63								(構成比(%))	(-)	(27.6)	(23.0)	(35.6)	(8.0)	(5.7)	
64			2					平均給料月額	-	256,538	284,480	379,074	403,043	431,980	
65					1			(円)							
66								平均年齢(歳)	-	31.8	35.7	50.6	54.3	57.0	
67								標準的な職	栄養士、	薬剤師、	相当困難な	高度の知識	高度の知識	家畜保健衛	
68									診療放射線	獣医師等	業務を行う	経験に基づ	経験に基づ	生の長等	
69					2				技師等		獣医師等	き困難な業	き特に困難		
70												務を行う	な業務を行		
71												う薬剤師、	う獣医師等		
72			1		1							獣医師等			

医療職給料表(3) (社会福祉施設、診療所等の医療施設に勤務する助産師、看護師及び准看護師である職員に適用)

級 号給	1	2	3	4	5	6	7	級 号給	1	2	3	4	5	6	7
1								73				1			
2								74					1		
3								75							
4								76				1			
5								77				1			
6								78							
7								79							
8								80							
9								81							
10								82							
11								83							
12								84							
13								85							
14								86							
15								87							
16								88							
17								89							
18								90							
19								91							
20								92							
21				1				93							
22								94							
23								95							
24								96							
25								97							
26								98					1		
27								99							
28				1				100							
29								101							
30								102							
31								103							
32								104							
33				1	1			105			1				
34								106							
35								107							
36								108							
37							1	109							
38								110							
39								111							
40						1		112							
41					1			113							
42					1			114							
43								115							
44				1				116							
45				1				117							
46								118							
47								119							
48								120							
49								121							
50				1		1		122							
51					2			123							
52								124							
53					1			125							
54						1		126							
55								127							
56			1	2	1			128							
57				1				129							
58								130							
59					1			131							
60								132							
61								133							
62								134							
63								135							
64								136							
65								137							
66								138							
67					1			139							
68								140							
69								141							
70								142							
71								143							
72				1	1			144							

給 号	級	1	2	3	4	5	6	7
145								
146								
147								
148								
149								
150								
151								
152								
153								
154								
155								
156								
157								
158								
159								
160								
161								
162								
163								
164								
165								
166								
167								
168								
169								
人員計(人)		-	-	2	13	13	3	-
(構成比(%))		(-)	(-)	(6.5)	(41.9)	(41.9)	(9.7)	(-)
平均給料月額 (円)		-	-	332,350	330,462	368,700	414,533	-
平均年齢(歳)		-	-	48.0	49.2	52.9	53.3	-
標準的な職		准看護師	助産師、 看護師	高度の知識経験を必要とする助産師、看護師	主任看護師	看護係長等	看護科長等	看護業務を行う出先機関の部長

**学校栄養職給料表** (県立学校並びに市町村(市町村の組合を含む。)立の小・中学校、義務教育学校及び特別支援学校並びに学校給食法第6条に規定する施設に勤務する学校栄養職員に適用)

号給	級	1	2	3	4	号給	級	1	2	3	4
1						73					
2						74					
3						75					
4						76		1			
5						77					
6			3			78					
7						79					
8						80		1			
9						81					
10			2			82					
11				1		83					
12			1			84					
13						85		4			
14			1			86					
15				1		87					
16			1	1		88					
17						89					
18			1			90					
19			1			91					
20			1			92					
21			2		1	93					
22			1	1		94					
23		4				95					
24			1			96					
25						97					
26			2	1		98					
27						99					
28			2	2		100					
29						101					
30					1	102					
31		2				103					
32						104					
33			2			105					
34			2			106					
35		1	2			107					
36						108					
37			1			109					
38						110					
39		2	2		1	111					
40						112					
41						113					
42		1	1			114					
43		1	2			115					
44						116					
45						117					
46						118					
47						119					
48						120					
49						121					
50						122					
51						123					
52		1				124					
53						125					
54						126					
55						127					
56						128					
57						129					
58						130					
59						131					
60						132					
61						133					
62						人員計(人)		18	31	7	3
63						(構成比(%))		(30.5)	(52.5)	(11.9)	(5.1)
64						平均給料月額(円)		224,633	238,900	281,971	339,533
65						平均年齢(歳)		34.7	28.3	34.1	40.3
66						標準的な職		技師、学校栄養技師	困難な業務を行う技師、学校栄養技師	主任技師、学校栄養主任技師	主査、学校栄養主査
67											
68											
69											
70											
71											
72											



福祉職給料表 (社会福祉施設、保健福祉事務所等に勤務する生活指導員、社会福祉主事、保育士等に適用)

号給	級	1	2	3	4	5	6
1							
2							
3							
4							
5							
6							
7							
8				1			
9				1			
10				2			
11				2			
12			7	3			
13			3	1			
14				2			
15			2	1			
16			4	2			
17			1	1			
18			3	2			
19			3				
20			7	2			
21			7	1			
22			1	1	3		
23			3	2			
24			3	2	1		
25	25		4	2			
26			4				
27			6	2	2		
28	27		13	2	1		
29	2		7	2			
30	1		8	2	1		
31			5	1	2		1
32	17		7	3			2
33	5		3	1	1		1
34	2			2	1		1
35	1		5		1		
36	4		3	3	3		3
37	1		3	2			
38	1		3	3	3		1
39	1		3	1	3		
40	6		8	3			1
41			3	5	3		
42	2		4	1	1		
43			2	1	1		
44			4		2		
45	3		3	1			
46			6	2		1	
47	1		7	1	4		
48	3		2	3			
49			5	1	2	2	1
50	2		3	2		1	
51			2	1	2	1	
52	2		1	3	1	1	1
53	3		1	2	4	1	
54	1			2		3	
55	2		1	1		5	
56	3		2	2	1	1	
57	1			1	2		
58				2	2	1	
59				3	2	3	
60	3			1	3	1	
61	1			1	4		
62				2	2	3	
63			1		2	1	
64				2	2	1	
65	1		1			1	
66			1		3		
67			1		1	3	
68	1			1			
69				3	3		
70			1		2		
71				1	3	2	
72				4	3		

号給	級	1	2	3	4	5	6
73				1	4	2	
74				1		1	
75					2		
76					1	1	
77				1	4	1	
78					3		
79					2	1	
80					1	1	
81					5	1	
82					4		
83				2	4		
84					3		
85					5	1	
86				1	5		
87				1	4		
88					7		
89					4		
90					2		
91				1	1		
92					5		
93				1			
94					3		
95					2		
96					7		
97					3		
98					5		
99	1				5		
100					8		
101					3		
102					8		
103					5		
104					1		
105					2		
106					3		
107					2		
108							
109					5		
110							
111				1			
112							
113							
114							
115							
116							
117	1						
118							
119							
120							
121	1						
122							
123				1			
124							
125							
126							
127							
128							
129							
130							
131							
132							
133							
134							
135							
136							
137							
138							
139							
140							
141							
142							
143							
144							

### 特定任期付職員給料表

(高度の専門的な知識経験又は優れた識見を一定の期間活用することが特に必要とされる業務に従事する職員に適用)

号給	1	2	3	4	5	6
145						
146						
147						
148						
149						
150						
151						
152						
153						
人員計(人)	125	182	112	211	41	12
(構成比(%))	(18.3)	(26.6)	(16.4)	(30.9)	(6.0)	(1.8)
平均給料月額 (円)	221,602	267,924	314,142	382,469	406,459	432,675
平均年齢(歳)	26.3	32.9	41.8	50.1	54.2	54.7
標準的な職	生活指導員	相当困難な業務を行う生活指導員	困難な業務を行う生活指導員	高度の知識経験に基づき困難な業務を行う生活指導員	社会福祉施設の課長	社会福祉施設の部長等

号給	人員計(人)
1	
2	
3	2
4	1
5	2
6	2
7	

注 平均給料月額及び平均年齢の調査結果は、第2表その1(2頁)にあります。

**教育職給料表** (小学校、中学校、義務教育学校、高等学校、中等教育学校及び特別支援学校に勤務する総括校長、校長、副校長、教頭、総括教諭、教諭、養護教諭、栄養教諭、助教諭、実習助手等に適用)

号給	級	1	2	3	4	5	号給	級	1	2	3	4	5
1							73	1	180	57	13		
2							74	1	205	50	18		
3							75	3	191	56	10		
4							76	2	172	41	22		
5	1						77	1	171	58	11		
6							78	3	201	55	11		
7		2					79	1	179	53	22		
8							80	2	185	48	16		
9							81	3	160	41	24		
10			3				82		185	59	43		
11			1				83	1	171	47	30		
12							84	1	153	56	30		
13	1	1					85		158	41	17		
14		5					86	2	163	39	23		
15		4					87	1	138	38	60		
16	1	2				1	88	3	141	46	14		
17		401					89	1	151	32	15		
18	2	6					90	3	148	39	36		
19		38					91	1	128	31	10		
20	1	389				2	92	2	109	38	6		
21		106				4	93		118	24	17		
22		27				12	94		133	43	18		
23		33				17	95		115	26	10		
24		391				26	96		107	34	14		
25		81				41	97		112	28	8		
26		38				49	98	2	105	31	10		
27		41				38	99		109	36	14		
28		387				33	100	1	96	22	15		
29	1	108				21	101	1	82	35	12		
30		58				13	102	1	110	27	12		
31		40				10	103	2	96	30	5		
32		346				26	104	2	73	28	9		
33	2	160				17	105		93	25	14		
34	1	84				19	106	1	90	18	10		
35	1	71				22	107		63	25	11		
36		286				35	108	1	72	26	7		
37		230				19	109		64	25	10		
38		97	1			17	110		50	20	8		
39	2	76				22	111		68	34	4		
40	1	270	6			24	112		48	26	6		
41	1	378	3			13	113		62	27	6		
42	1	137	5			13	114		54	27	6		
43	2	105	8			9	115		47	18	3		
44		210	8			10	116	2	63	42	4		
45	1	258	8			7	117		39	32	1		
46	2	158	11			6	118		39	22	4		
47		136	12	1		8	119		45	27	2		
48		195	11				120		43	30	1		
49	2	257	13			3	121		41	19	8		
50	4	182	15	1		2	122		46	18			
51	2	139	14			2	123	1	38	24			
52	1	188	21	1		1	124		26	18			
53		208	20	1			125		33	13			
54	2	183	14				126		31	21			
55	1	146	30	1			127		23	16			
56	1	174	25	1	1	1	128		31	12			
57	1	226	37	1	1	5	129		16	9			
58		195	37	1			130		18	14			
59	1	143	29	3			131		30	14			
60		180	31	2			132	1	27	4			
61		183	21	4			133		20	11			
62	1	175	38	2			134		25	9			
63		170	47	3			135		19	6			
64	1	189	39	3			136		33	4			
65		212	41	8			137		21	17			
66	2	192	42	4			138		21				
67	2	187	46	7			139		25				
68	1	182	45	8			140		23				
69		199	41	19			141		23				
70	1	184	44	11			142		22				
71	2	181	46	14			143		20				
72		181	51	11			144		25				

給料号	級	1	2	3	4	5
145			19			
146		1	27			
147			28			
148			21			
149			23			
150			20			
151			20			
152			20			
153			26			
154			29			
155			25			
156			24			
157			30			
158			29			
159			28			
160			27			
161			27			
162			27			
163			26			
164			30			
165		2	34			
166			24			
167			35			
168			25			
169			22			
170			12			
171			13			
172			12			
173			3			
174			3			
175			5			
176			5			
177			5			
178			5			
179			4			
180			5			
181			1			
182			2			
183			2			
184			2			
185			32			
人員計(人)		96	16,694	2,802	787	548
(構成比(%))		(0.5)	(79.8)	(13.4)	(3.8)	(2.6)
平均給料月額 (円)		275,068	318,389	399,930	430,780	447,575
平均年齢(歳)		40.0	36.0	47.6	51.8	56.5
標準的な職		実習助手等	教諭等	総括教諭	副校長、 教頭	総括校長、 校長

公安職給料表（警察官に適用）

級 号給	1	2	3	4	5	6	7	8	級 号給	1	2	3	4	5	6	7	8
1									73	3	68	48	11	1	9	5	
2									74	1	32	43	14	4	5	4	
3									75		36	60	14	5	10	3	
4									76	2	44	66	11	6	6	5	
5									77	2	43	56	6	9	8	4	
6									78	1	41	54	17	7	16	4	
7									79	2	38	49	12	3	15	7	
8									80	1	46	61	17	3	15	2	
9	56			3					81		42	61	13	4	13	8	
10	7								82	1	35	62	20	3	11		
11	7							2	83		36	52	18	3	24		
12	48								84	1	23	60	15	6	15		
13	30								85	1	37	62	20	2	21		
14	28								86		36	75	27	3	12		
15	5								87		29	63	23	6	10		
16	61								88	1	36	63	24	4	21		
17	61								89		31	71	42	3	23		
18	41								90	1	28	77	28	2	12		
19	9								91		20	70	26	1	17		
20	102		3						92		23	67	38	5	20		
21	14								93		26	89	34	3	11		
22	40		3						94		22	57	36	2	13		
23	17								95		20	74	21	3	11		
24	119		2						96		21	66	38	6	8		
25	184	1	6						97		30	60	44	2	14		
26	69	1	4						98		16	56	36		18		
27	33	5	4	1					99		14	74	46	2	9		
28	288	10	2						100		16	51	44	8	13		
29	58	7	10	1					101		6	62	46	2	12		
30	54	13	7	1					102		10	53	36	6	12		
31	34	11	3						103		12	73	42	1	17		
32	233	16	12					2	104		13	46	51	3	9		
33	68	11	11	1					105		10	48	52	3	5		
34	53	21	10						106		10	36	48	12	7		
35	18	12	5						107	2	12	53	41		5		
36	179	47	15						108		9	38	39	5	3		
37	76	23	23						109		7	46	33	7	73		
38	58	29	19						110		5	37	43	6			
39	25	22	15	1					111		9	24	40	5			
40	132	76	19	1					112		3	42	36	6			
41	61	42	26						113		4	30	37	8			
42	48	49	22	3					114	1	5	19	40	8			
43	33	28	27	1					115	1	2	18	35	5			
44	103	55	22						116		2	35	31	6			
45	52	43	31	3	2				117			21	27	165			
46	34	42	31	3	3				118		3	24	32				
47	26	41	27	3	3				119		1	21	27				
48	55	79	14	1					120		3	16	35				
49	37	81	35	4	1				121		2	14	26				
50	38	52	24	3	5				122		3	15	29				
51	19	37	17	6	2	1		2	123			18	26				
52	34	92	20	1	3	2		25	124	1	3	18	20				
53	23	66	32	3		2		3	125	1	2	13	31				
54	17	57	35	6	6	3		2	126		3	13	29				
55	13	52	33	7	2	2		5	127			22	22				
56	25	73	27	4	2	1		24	128		1	15	21				
57	7	71	38	7	3	2		10	129			1	12	29			
58	10	71	32	10	6	2	1	14	130				16	27			
59	9	60	34	6	7	1	3	3	131		3	17	34				
60	6	56	33	7	4	3	22	10	132		2	10	30				
61	7	78	35	7	2	5	19	9	133		4	14	20				
62	4	55	45	10	2	2	4	12	134		5	14	23				
63	5	50	42	12	4	2	15	6	135		2	14	28				
64	7	84	33	11	7	5	10	5	136		2	19	33				
65	3	61	46	13	11	4	21	150	137		3	18	29				
66	5	48	46	8	5	4	13		138		2	17	33				
67	7	57	36	7	1	3	11		139		3	16	25				
68	3	57	42	11	2	6	5		140		4	19	35				
69	4	52	43	11	6	8	4		141		2	19	30				
70	3	56	58	17	5	5	4		142		1	16	27				
71	4	49	46	9	6	6	1		143		5	17	30				
72	1	50	40	16	3	3	1		144			19	38				

級 号給	1	2	3	4	5	6	7	8
145		2	20	34				
146		7	14	36				
147		6	18	38				
148		2	15	29				
149		4	12	35				
150		2	20	32				
151		3	23	31				
152		4	18	27				
153		2	13	32				
154			20	30				
155		3	14	28				
156		2	15	34				
157		9	15	18				
158			20	22				
159			6	32				
160			14	25				
161			11	23				
162			13	27				
163			8	18				
164			7	16				
165			12	21				
166			10	27				
167			7	24				
168			2	21				
169			5	112				
170			4					
171			3					
172			1					
173			8					
人員計(人)	2,933	3,263	4,467	3,131	458	595	176	284
(構成比(%))	(19.2)	(21.3)	(29.2)	(20.5)	(3.0)	(3.9)	(1.1)	(1.9)
平均給料月額 (円)	245,766	297,591	345,188	387,845	414,620	434,939	452,952	475,781
平均年齢(歳)	24.7	34.8	40.9	46.3	49.8	49.6	50.5	53.9
標準的な職	巡査	巡査長	巡査部長	係長、 警部補	警部、 専門官	警察本部 の課長補 佐等	警視、 調査官	警察本部 の課長、 警察署の 署長等

## 第4表

## 扶養手当の支給状況

### その1 扶養親族数別の受給者数及び扶養手当の対象となる扶養親族数

扶養親族数	受給者数		扶養手当の対象となる扶養親族数			
	人	構成比	配偶者	子	父母等	合計
1人	5,947	31.2	1,768	3,994	185	5,947
2人	7,019	36.8	2,402	11,545	91	14,038
3人	4,662	24.5	3,388	10,557	41	13,986
4人	1,234	6.5	1,111	3,801	24	4,936
5人	167	0.9	151	671	13	835
6人以上	20	0.1	17	108	-	125
合計	19,049	100.0	8,837	30,676	354	39,867
昨年の状況	19,051	100.0	9,326	30,166	408	39,900

注 扶養親族とは、扶養手当の支給対象となっている者をいいます。

### その2 職員区分別の平均扶養親族数及び平均扶養手当月額

区分	受給者数	受給割合	平均扶養親族数	平均手当月額	非受給者	合計	平均扶養親族数	平均手当月額
一般職員	3,373	33.1	1.9	21,310	6,802	10,175	0.6	7,064
うち行政職員	2,905	32.6	1.9	21,237	5,993	8,898	0.6	6,934
教育職員	6,946	33.2	2.0	22,252	13,981	20,927	0.7	7,386
警察官	8,730	57.0	2.3	24,499	6,577	15,307	1.3	13,972
合計	19,049	41.0	2.1	23,115	27,360	46,409	0.9	9,488
昨年の状況	19,051	41.3	2.1	22,965	27,054	46,105	0.9	9,490

第5表

管理職手当の支給状況

区 分	1 種	2 種	3 種	4 種	5 種	6 種	受給者計	手当受給者 1人当たり 平均手当月額
支給対象となる職 (代表的なもの)	本庁の理事・ 局長 特定の大規模 出先機関の長	本庁の室長・ 部長 大規模出先 機関の長・ 総括校長	本庁の課長・ 担当課長 出先機関の長 ・校長	出先機関の 副所長	副校長・教頭	船長		
受給者	人 30	人 157	人 940	人 127	人 787	人 3	人 2,044	円 85,725

第6表

住居手当の支給状況

区 分	一 般 職 員				教 育 職 員		警 察 官		合 計	
	人 員	平均手当 月 額	う ち 行 政 職 員		人 員	平均手当 月 額	人 員	平均手当 月 額	人 員	平均手当 月 額
			人 員	平均手当 月 額						
受 給 者	手 当 月 額 11,000 円 未 満 の 受 給 者	4		3		7		-		11
	手 当 月 額 11,000 円 以 上 28,500 円 未 満 の 受 給 者	476		410		1,283		598		2,357
	手 当 月 額 28,500 円 の 受 給 者	2,357	27,775	2,072	27,782	4,852	27,657	2,467	27,882	9,676
	計	2,837		2,485		6,142		3,065		12,044
非 受 給 者	7,338	-	6,413	-	14,785	-	12,242	-		34,365
合 計	10,175	7,744	8,898	7,759	20,927	8,117	15,307	5,583	46,409	7,200
昨 年 の 状 況	10,188	7,799	8,885	7,773	20,527	8,405	15,390	5,569	46,105	7,324

注 1 住居手当の受給者(配偶者の居住する借家・借間を含まない。)の割合は、一般職員 27.9%(行政職員 27.9%)、教育職員 29.3%、警察官 20.0%、合計で26.0%です。

2 住居手当の額は、家賃月額 16,000円を超える者を対象とし、最高支給限度額は 28,500円です。

《参考》

	人 員	平 均 手 当 月 額
配偶者の居住する借家・借間	人 2	円 14,200

注 配偶者の居住する借家・借間に係る住居手当の額は、単身赴任手当を受給している職員が当該住宅に居住するものとした場合に支給される住居手当額の半額です。



第7表

## 通勤手当の支給状況

区 分		一 般 職 員				教 育 職 員		警 察 官		合 計	
				う ち 行 政 職 員							
		人 員	平均手当 月 額	人 員	平均手当 月 額	人 員	平均手当 月 額	人 員	平均手当 月 額	人 員	平均手当 月 額
		人	円	人	円	人	円	人	円	人	円
受 給 者	交通機関等利用者	8,293	17,236	7,584	16,983	7,420	14,449	12,869	14,537	28,582	15,298
	交 通 用 具 使 用 者	1,127	9,330	673	7,020	11,621	5,241	788	8,216	13,536	5,755
	交 通 機 関 等 と 交 通 用 具 併 用 者	269	19,760	224	19,668	275	14,870	605	15,155	1,149	16,165
	計	9,689	16,387	8,481	16,263	19,316	8,915	14,262	14,214	43,267	12,335
非 受 給 者		486	-	417	-	1,611	-	1,045	-	3,142	-
合 計		10,175	15,604	8,898	15,501	20,927	8,229	15,307	13,244	46,409	11,500
昨 年 の 状 況		10,188	15,233	8,885	15,177	20,527	8,011	15,390	12,851	46,105	11,222

- 注 1 通勤手当の受給者の割合は、一般職員95.2%(行政職員95.3%)、教育職員92.3%、警察官93.2%、合計で93.2%です。  
 2 受給者の通勤方法別の割合は、交通機関等利用者66.1%、交通用具使用者31.3%、交通機関等と交通用具併用者2.7%です。  
 3 交通機関等に係る手当月額(受給者平均)には、新幹線鉄道等に係る特例の手当額を含みます。