



神奈川県

小田原保健福祉事務所足柄上センター

令和5年度

小田原保健福祉事務所 足柄上センター一年報

神奈川県小田原保健福祉事務所足柄上センター

本書の見方

1 表の時点

特に付記のない限り令和5年度の数值

2 表中の記号の用法

原則として次のとおり

「空欄」…… 計数のない場合

ただし、検査結果を示すなど特に必要のある場合は「0」を表示

「0.0」…… 比率が微小(0.05未満)の場合

3 表中の計

- ・ 表中に複数の合計値がある場合、合計値の大きさは、「小計」「計」「合計」「総計」の順に大きくなる。
- ・ 「足柄上地域」は1市5町の計を示す。

		目	次
第1章	保健福祉事務所の概要		6 地域福祉事業…………… 69
1	沿革……………	3	7 母子父子寡婦福祉資金の貸付…………… 71
2	機構……………	5	
3	職員配置状況……………	6	第5章 保健予防業務関係
4	施設の状況……………	7	1 感染症予防対策…………… 75
5	令和5年度決算額……………	8	2 新型コロナウイルス感染症対策…………… 77
			3 結核予防対策…………… 78
第2章	管内の概況		4 エイズ・性感染症予防対策…………… 82
1	地区の概況……………	11	5 難病対策…………… 83
2	管内地図……………	11	6 肝臓疾患対策…………… 86
3	管内の人口……………	12	7 原爆被爆者援護…………… 86
4	人口動態の概況……………	14	8 認知症疾患対策…………… 87
5	福祉六法対象児者の概況……………	16	9 精神保健福祉…………… 89
6	保健・医療・福祉関係施設の概況……………	17	
			第6章 生活福祉業務関係
第3章	企画調整業務関係		1 生活保護…………… 97
1	医務……………	21	2 障害児者福祉…………… 100
2	献血……………	24	3 児童福祉…………… 100
3	保健福祉事務所が設置する会議等……………	25	4 母子父子寡婦福祉…………… 101
4	表彰……………	31	5 女性保護…………… 103
5	保健師業務……………	32	
6	人材育成……………	35	第7章 生活衛生業務関係
7	県西地域（二次医療圏域）職員研修……………	37	1 環境衛生営業関係…………… 107
8	かながわ健康プラン21の推進……………	37	2 生活環境施設関係…………… 108
9	地域禁煙サポート推進事業……………	38	3 動物保護関係…………… 110
10	受動喫煙防止条例……………	38	4 薬事衛生関係…………… 111
11	諸調査……………	39	5 食品衛生関係…………… 113
12	医療相談……………	40	
13	普及啓発……………	40	第8章 資料
14	管内市町主催会議委員就任状況……………	41	1 各種委員会委員名簿…………… 121
			2 刊行物発行実績・表彰…………… 125
第4章	保健福祉業務関係		
1	母子保健……………	45	
2	歯科保健……………	51	
3	栄養・食生活対策事業……………	57	
4	がん・健康増進……………	65	
5	介護保険推進事業……………	67	

第 1 章

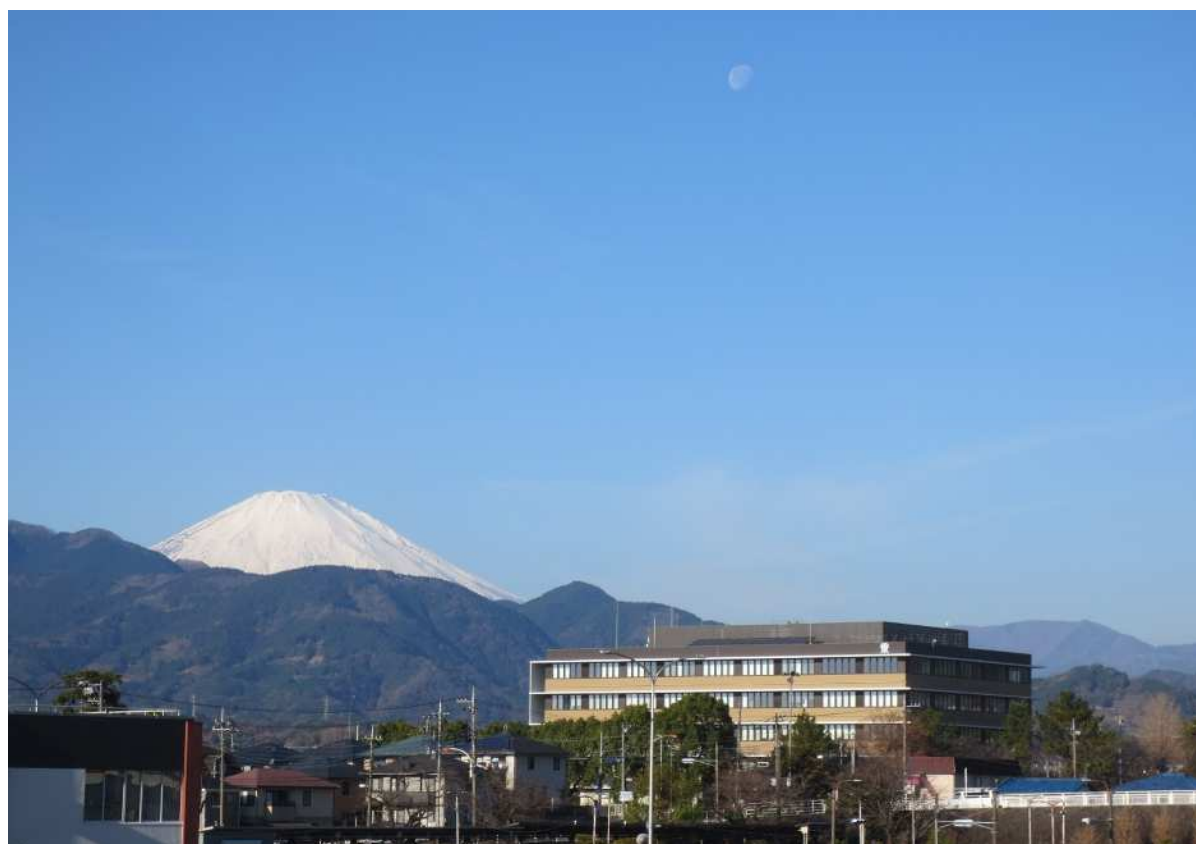
小田原保健福祉事務所足柄上センターの概要

第1章 小田原保健福祉事務所足柄上センターの概要

1 沿革

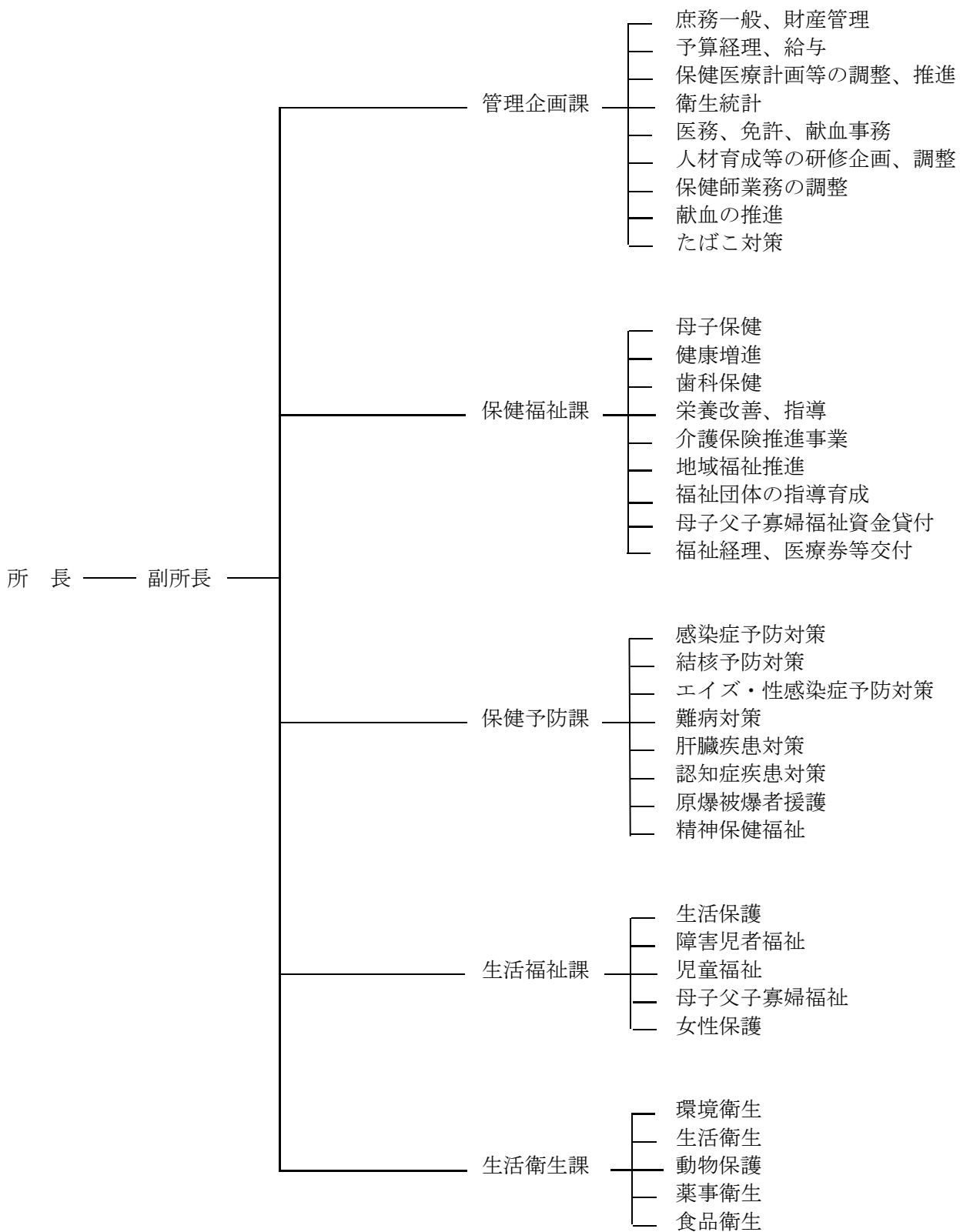
昭和19年10月1日	厚生省から松田保健所の設立認可。
昭和19年12月18日	足柄上郡松田町松田惣領1249番地に松田保健所開設（足柄上郡3町15村を所管）。
昭和26年3月15日	松田保健所を足柄上郡松田町松田惣領329番地に新築移転。
昭和26年9月1日	足柄上郡山北町山北1349番地に松田保健所山北分室開設。
昭和26年10月1日	社会福祉事業法（昭和26年法律第45号）施行に伴い足柄上郡を福祉地区とし、足柄地方事務所庁舎内（松田町松田惣領2061の4）に足柄上福祉事務所を設置（生活保護法・児童福祉法・身体障害者福祉法）。
昭和33年4月1日	松田保健所山北分室を松田保健所山北支所と名称変更。
昭和39年3月31日	足柄上郡山北町山北1430番地に松田保健所山北支所新築移転。
昭和42年6月2日	足柄上福祉事務所が福祉六法の実施機関となる。
昭和44年7月16日	神奈川県行政組織規則の一部改正により、足柄上郡松田町松田惣領2061の4に足柄上地区行政センターが設置。庁舎内に足柄上福祉事務所を設置。
昭和47年2月21日	現在地、足柄上郡開成町吉田島2489番地の2に足柄上合同庁舎が新築移転。松田保健所を足柄上保健所、同山北支所と名称変更し移転。足柄上福祉事務所も足柄上合同庁舎内に移転する。
昭和47年4月1日	足柄上郡南足柄町の市制施行により福祉地区より除かれる。
昭和50年6月10日	足柄上郡松田町松田惣領1192番地の5に松田保健ステーション開設。
昭和53年3月17日	足柄上郡中井町雑色玉窪31番地に中井保健ステーション開設。
昭和57年10月1日	松田保健ステーション廃止（松田町へ譲渡）。
昭和59年4月1日	中井保健ステーション廃止（中井町へ譲渡）。
昭和60年4月1日	神奈川県行政組織規則の一部改正により、足柄上福祉事務所の機能を統合し足柄上地区行政センターに福祉部が新設され、足柄上福祉事務所が附置された。
昭和62年4月1日	試験検査業務を小田原保健所に集中化。
平成9年3月31日	神奈川県行政組織規則の一部改正により足柄上保健所山北支所廃止
平成9年4月1日	神奈川県行政機関設置条例及び神奈川県行政組織規則の一部改正により、足柄上保健所と足柄上地区行政センター福祉部が統合され、足柄上保健福祉事務所（併せて足柄上保健所、足柄上福祉事務所）となり、その結果、足柄上保健所の健康指導課が廃止され、管理課に企画調整班を設置し、保健福祉部に保健福祉課・生活福祉課・保健予防課を設置、衛生課を生活衛生課と改組し1部5課となる。健康指導課の保健師が管理課、保健福祉課、保健予防課に配置された。

- 平成17年4月1日 神奈川県行政機関設置条例及び神奈川県行政組織規則の一部改正により、衛生部及び福祉部が統合され保健福祉部となる。
- 平成20年4月1日 神奈川県行政機関設置条例及び神奈川県行政組織規則の一部改正により、保健福祉事務所、保健所及び福祉事務所が統合され、足柄上保健福祉事務所となる。また、企画調整部門を強化するため、管理課を管理企画課に名称変更する。
- 平成21年4月1日 神奈川県行政組織規則の一部改正により、足柄上保健福祉事務所の保健福祉部が廃止され管理企画課・保健福祉課・保健予防課・生活福祉課・生活衛生課の5課となる。
- 平成22年4月1日 神奈川県行政組織規則の一部改正により保健福祉部が廃止され保健福祉局となる。
- 平成26年4月1日 神奈川県行政機関設置条例及び神奈川県行政組織規則の一部改正により、小田原保健福祉事務所足柄上センターとなる。
- 平成30年2月4日 足柄上合同庁舎新本館竣工。小田原保健福祉事務所足柄上センターは新本館の4階に移転。
- 平成30年4月1日 神奈川県行政組織規則の一部改正により保健福祉局が廃止され健康医療局となる。



足柄上合同庁舎（令和3年12月撮影）

2 機構 (令和6年4月1日)



3 職員配置状況

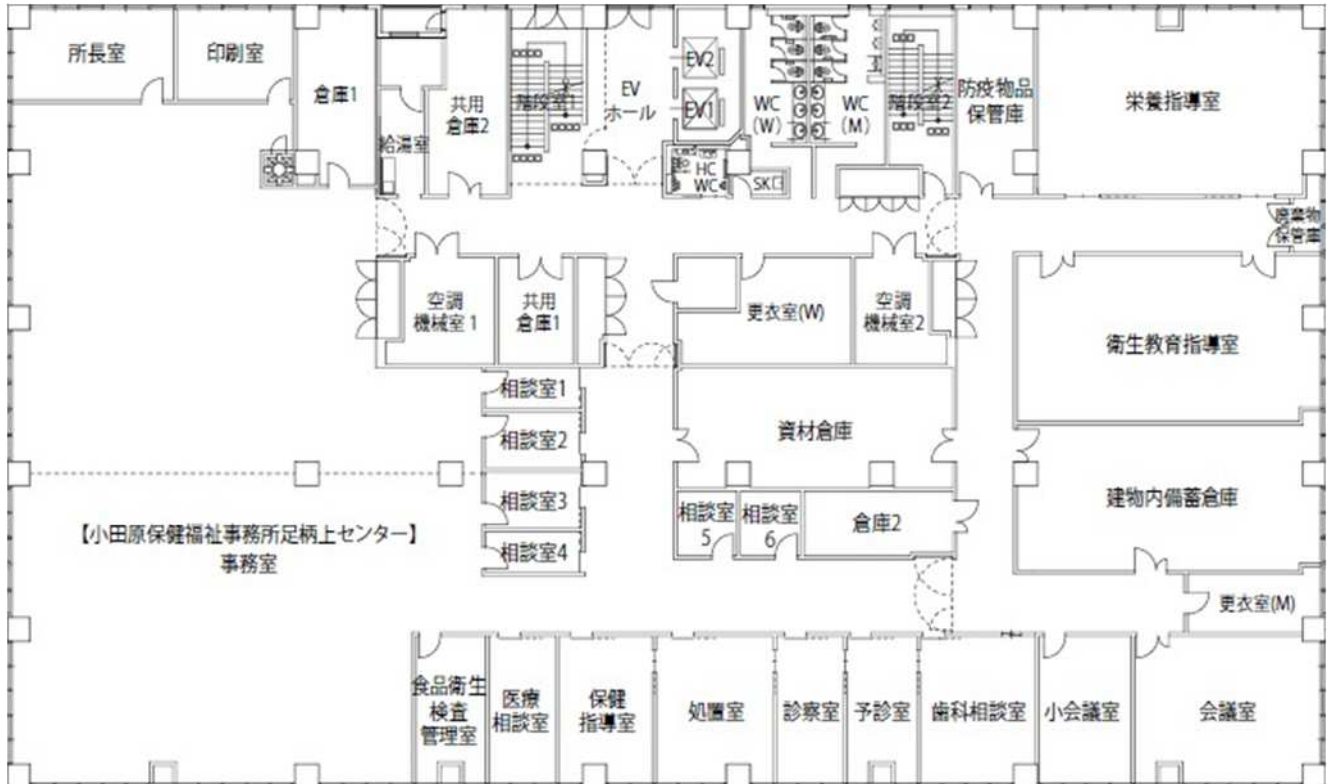
令和6年4月1日現在（単位：人）

課 別	職 種 別	常勤職員	臨時任用職員等	再任用職員	会計年度任用職員	備 考
	計	43 (1)	4	2	16	
所 長		1				保健師
副 所 長		1				事務職
管理企画課	小 計	7	1		1	
	管理企画課長	1				事務職
	一般事務職	5	1		1	
	保 健 師	1				
保健福祉課	小 計	10	1		2	
	保健福祉課長	1				保健師
	一般事務職	5				
	歯科医師				1	
	歯科衛生士	1				
	栄 養 士	1	1			
	保 健 師	2			1	
保健予防課	小 計	9		1	3	
	保健予防課長			1		保健師
	福 祉 職	1			1	
	医 師	1			2	
	保 健 師	4				
	一般事務職	3				
生活福祉課	小 計	8	1	1	10	
	生活福祉課長	1				福祉職
	福 祉 職	7	1	1	6	
	医 師				2	
	一般事務職				2	
生活衛生課	小 計	7 (1)	1			
	生活衛生課長	1				監視員
	衛生監視員	6	1			
	狂犬病予防員	(1)				
	一般事務職					

※（ ）内は育児休業中の職員で外数

4 施設の状況 (令和6年4月1日)

小田原保健福祉事務所足柄上センター 所在地 足柄上郡開成町吉田島 2489-2
足柄上合同庁舎 4階
占有面積 1,754.78 m²



5 令和5年度決算額

科 目	収 入 額 (円)	科 目	支 出 額 (円)
総 収 入	20,885,578	総 支 出	631,033,690
使用料及び手数料	6,038,320	総 務 費	20,837,017
公衆衛生費手数料	2,300,720	一般管理費	20,837,017
環境衛生費手数料	2,980,940	民 生 費	597,761,882
医薬費手数料	756,660	社会福祉総務費	15,411,500
諸 収 入	14,847,258	遺家族等援護費	41,000
民生費雑入	14,844,368	人権男女共同参画費	4,736,494
衛生費雑入	2,890	児童福祉総務費	189,020
		児 童 措 置 費	15,118,812
		障害福祉総務費	13,859,204
		老人保健福祉総務費	175,763
		介護保険事業費	20,500
		生活保護総務費	19,847,229
		扶助費	528,362,360
		衛 生 費	12,358,083
		公衆衛生総務費	990,345
		予防費	315,264
		精神保健福祉費	469,898
		生活習慣病対策費	116,800
		生活衛生指導費	815,394
		保健所費	9,529,382
		医務費	50,000
		薬務費	71,000
		母子父子寡婦福祉資金	6,708
		貸付事務費	6,708
		国民健康保険事業費	70,000
		保健事業費	70,000

第 2 章

管内の概況

第2章 管内の概況

1 地区の概況

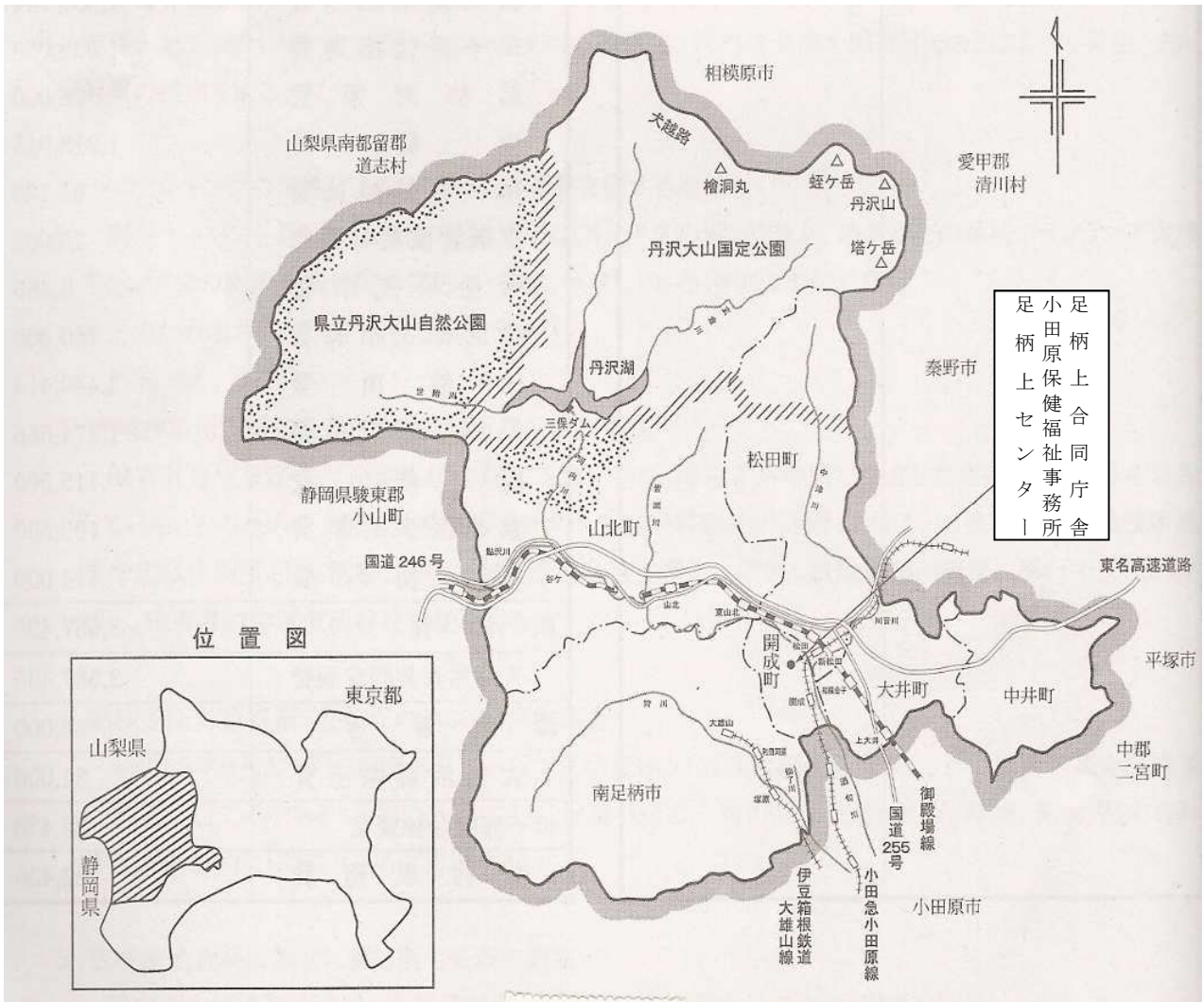
足柄上地域は、南足柄市、中井町、大井町、松田町、山北町、開成町の1市5町で構成されています。

県の西部に位置し、北部から中央部にかけて連なる西丹沢山塊、西部から西南部にかけては箱根外輪山と塚原丘陵、東南部には、なだらかな大磯丘陵が延びており、これらに囲まれるように足柄平野が広がっています。その中央には酒匂川が流れ、この上流にある山北町三保地区には多目的ダムがあり、5,450万トンの水を貯えた丹沢湖は県民の水がめとなっています。管内の面積は380.37平方キロメートル(全県面積の15.8%)で山岳地が多く、地域面積の78%が森林におおわれています。南足柄市には、大雄山最乗寺があり、豊かな自然と歴史的な文化遺産に恵まれた地域です。

交通機関は、東名高速道路・国道246号線(東京沼津線)・国道255号線(秦野小田原線)などの主要道路、JR御殿場線・小田急小田原線・伊豆箱根鉄道大雄山線の鉄道3線が通り、首都圏から80キロ圏内に位置しています。

気候は温暖で、米・みかん・茶の産地として知られる農山村地帯でしたが、グリーンテクナカイなどの工業団地の整備や住宅団地進出により、近郊都市へと変遷しています。

2 管内地図



3 管内の人口

(1) 市町別面積・世帯数・人口

令和6年1月1日現在（単位：人）

区分	面積 km ²	世帯数 世帯	人口			1世帯当 り人員	人口密度 人/km ²	高齢者人口	
			総数	男	女			人員	比率
足柄上地域	380.4	43,055	104,354	51,164	53,190	2.42	274	34,329	33.0
南足柄市	77.12	16,671	39,748	19,402	20,346	2.38	515	13,479	34.3
中井町	19.99	3,435	8,933	4,447	4,486	2.60	447	3,302	38.3
大井町	14.38	7,105	17,317	8,483	8,834	2.44	1,204	5,057	29.4
松田町	37.75	4,525	10,324	5,136	5,188	2.28	273	3,611	35.4
山北町	224.61	3,943	9,208	4,562	4,646	2.34	41	3,873	42.2
開成町	6.55	7,376	18,824	9,134	9,690	2.55	2,874	5,007	26.7
神奈川県	2,416.33	4,356,329	9,225,091	4,571,614	4,653,477	2.12	3,818	2,334,481	25.9

出典 面積：国土地理院 全国都道府市区町村別面積調

高齢者人口：神奈川県年齢別人口統計調査、高齢者人口以外：神奈川県の人口と世帯

(2) 市町別・年齢階級別・性別人口

令和6年1月1日現在（単位：人）

区分	足柄上地 域	南足柄市	中井町	大井町	松田町	山北町	開成町	神奈川県
計	104,354	39,748	8,933	17,317	10,324	9,208	18,824	9,225,091
0～4	2,886	912	173	602	257	172	770	300,555
5～9	3,730	1,308	241	644	347	247	943	348,628
10～14	4,329	1,686	293	715	355	320	960	377,316
15～19	4,818	1,849	428	883	383	341	934	396,967
20～24	4,676	1,752	426	860	435	339	864	491,067
25～29	4,020	1,462	280	774	422	278	804	515,670
30～34	3,936	1,370	276	752	401	282	855	480,975
35～39	4,878	1,708	338	813	495	404	1,120	521,995
40～44	6,075	2,299	465	1,014	540	452	1,305	582,727
45～49	7,437	2,761	666	1,341	644	557	1,468	687,373
50～54	8,560	3,336	689	1,536	829	621	1,549	774,704
55～59	7,391	2,944	562	1,220	756	634	1,275	666,332
60～64	6,257	2,484	473	991	726	661	922	532,242
65～69	6,435	2,453	612	930	688	813	939	460,275
70～74	8,236	3,187	821	1,240	856	994	1,138	543,367
75～79	7,520	2,993	789	1,168	785	804	981	502,215
80～84	6,096	2,527	537	891	627	577	937	410,218
85～89	3,683	1,514	284	489	408	420	568	255,248
90～94	1,746	642	161	228	191	207	317	123,179
95～99	519	145	84	91	47	55	97	34,616
100～	94	18	14	20	9	3	30	5,363
年齢不詳	1,032	398	321	115	123	27	48	214,059

男性の人口

男	足柄上地域	南足柄市	中井町	大井町	松田町	山北町	開成町	神奈川県
計	51,164	19,402	4,447	8,483	5,136	4,562	9,134	4,571,614
年少人口	5,548	2,001	350	978	498	377	1,344	525,477
生産年齢人口	29,820	11,207	2,406	5,219	2,951	2,435	5,602	2,898,978
高齢者人口	15,234	5,995	1,489	2,241	1,608	1,734	2,167	1,031,606
年齢不詳	562	199	202	45	79	16	21	115,553

女性の人口

女	足柄上地域	南足柄市	中井町	大井町	松田町	山北町	開成町	神奈川県
計	53,190	20,346	4,486	8,834	5,188	4,646	9,690	4,653,477
年少人口	5,397	1,905	357	983	461	362	1,329	501,022
生産年齢人口	28,228	10,758	2,197	4,965	2,680	2,134	5,494	2,751,074
高齢者人口	19,095	7,484	1,813	2,816	2,003	2,139	2,840	1,302,875
年齢不詳	470	199	119	70	44	11	27	98,506

注：年少人口=0～14歳、生産年齢人口=15～64歳、高齢者人口=65歳以上
 出典 神奈川県年齢別人口統計調査

4 人口動態の概況

(1) 人口動態総覧

令和3年1月1日～令和3年12月31日（単位：人）

区 分		足柄上 地域	南足柄市	中井町	大井町	松田町	山北町	開成町	神奈川県
出生数	計	524	160	29	112	48	29	146	58,836
	男	277	88	16	52	22	15	84	30,238
	女	247	72	13	60	26	14	62	28,598
出生率 (人口千対, ‰)		5.0	4.0	3.2	6.5	4.5	3.0	7.9	6.4
合計特殊出生率		1.20	1.00	0.94	1.55	1.06	0.89	1.64	1.19
死亡数	計	1,261	510	129	174	133	167	148	89,701
	男	690	287	79	91	68	87	78	47,659
	女	571	223	50	83	65	80	70	42,042
死亡率 (人口千対, ‰)		11.96	12.62	14.15	10.14	12.53	17.36	7.99	9.71
乳児死亡数 (1歳未満)		1	0	0	0	0	0	1	81
乳児死亡率 (出生千対, ‰)		1.9						6.8	1.4
新生児死亡 (生後28日未満)		0	0	0	0	0	0	0	45
新生児死亡率 (出生千対, ‰)									0.8
死産数		13	7	1	0	2	1	2	1,237
死産率 (出産千対, ‰)		24.2	41.9	33.3		40.0	33.3	13.5	20.6
周産期死亡数		1	0	0	0	0	0	1	196
周産期死亡率 (出産千対, ‰)		1.9						6.8	3.3
婚姻件数		274	114	15	58	28	10	49	38,664
婚姻率 (人口千対, ‰)		2.6	2.8	1.6	3.4	2.6	1.0	2.6	4.2
離婚件数		150	59	4	33	13	10	31	13,169
離婚率 (人口千対, ‰)		1.42	1.46	0.44	1.92	1.22	1.04	1.67	1.43

出典：令和3年神奈川県衛生統計年報

注1：合計特殊出生率の算出には、「神奈川県年齢別人口動態調査」の年齢（各歳・5階級）別、男女別人口（令和3年1月1日現在）を用いた。

注2：注1以外の率算出には、「人口と世帯」（令和3年10月1日現在）の人口を用いた。

(2) 死因別死亡数

令和3年1月1日～令和3年12月31日（単位：人）

区 分	足柄上地域	南足柄市	中井町	大井町	松田町	山北町	開成町	神奈川県
計	1,261	510	129	174	133	167	148	89,701
悪性新生物	342	140	44	45	32	40	41	24,792
心 疾 患	191	88	16	30	19	17	21	13,107
脳血管疾患	94	38	5	14	7	21	9	5,992
肺 炎	50	21	9	2	6	4	8	3,666
不慮の事故	47	12	3	4	10	11	7	2,661
自 殺	16	8	3	3	2	0	0	1,369
そ の 他	521	203	49	76	57	74	62	38,114

出典 令和3年神奈川県衛生統計年報

5 福祉六法対象児者の概況

(単位：世帯・人)

区分別		市町	計	南足柄市	中井町	大井町	松田町	山北町	開成町	
人口			104,354	39,748	8,933	17,317	10,324	9,208	18,824	
世帯数			43,055	16,671	3,435	7,105	4,525	3,943	7,376	
生活保護	被保護世帯		873	358	42	151	147	64	111	
	被保護人員		1,094	439	48	207	174	83	143	
	保護率(%)		10.48	11.04	5.36	11.94	16.86	9.01	7.60	
身体障害児者	計		4,350	1,958	341	573	462	421	595	
	視覚障害		273	119	26	36	36	22	34	
	聴覚・平衡機能障害		380	171	41	52	36	34	46	
	音声・言語・そしゃく機能障害		63	29	3	8	7	6	10	
	肢体不自由		2,136	971	172	270	222	203	298	
	内部障害		1,498	668	99	207	161	156	207	
知的障害児者	計		1,056(267)	420(113)	116(17)	154(46)	116(19)	88(23)	162(49)	
	重度		380(53)	134(20)	70(4)	55(13)	42(6)	28(4)	51(6)	
	中度		262(50)	104(19)	20(3)	38(3)	30(5)	30(5)	40(15)	
	軽度		414(164)	182(74)	26(10)	61(30)	44(8)	30(14)	71(28)	
高齢者	65歳以上		34,329	13,479	3,302	5,057	3,611	3,873	5,007	
	高齢化率(%)		33.0	34.3	38.3	29.4	35.4	42.2	26.7	
	要支援・要介護認定者数	計		5,721	2,299	509	723	579	769	842
		要支援1		525	216	25	73	70	71	70
		要支援2		741	329	54	80	49	123	106
		要介護1		1,277	524	107	144	125	164	213
		要介護2		1,102	469	131	126	89	139	148
		要介護3		834	313	77	123	94	111	116
		要介護4		774	286	65	105	101	102	115
要介護5			468	162	50	72	51	59	74	
児童	計		13,784	5,027	952	2,486	1,153	942	3,224	
	6歳未満		3,562	1,133	216	738	323	211	941	
	6歳以上18歳未満		10,222	3,894	736	1,748	830	731	2,283	
母子・父子	計		430	167	34	71	46	39	73	
	母子世帯数		387	150	31	64	41	35	66	
	父子世帯数		43	17	3	7	5	4	7	

注1 人口・世帯数は令和6年1月1日現在(神奈川県人口統計調査)

注2 生活保護の欄は、令和5年11月現在(生活援護課月報)

注3 身体障害児者数、知的障害児者数は、令和5年3月31日現在(県福祉統計)。知的障害児者数の()内は児童数で内数。

注4 高齢者(65歳以上)数及び高齢化率は、令和6年1月1日現在(県年齢別人口統計調査結果)。要支援・要介護認定者数は令和6年1月31日現在(県介護保険事業状況報告)。

注5 児童数は、令和6年1月1日現在(県年齢別人口統計調査)。

注6 母子、父子世帯数は、令和6年1月1日現在の世帯数に令和2年国勢調査による神奈川県の全世帯数、母子世帯数、父子世帯数から算出した出現率(母子世帯0.9%、父子世帯0.1%)を掛けたもの。

6 保健・医療・福祉関係施設の概況

(1) 保健福祉関係施設

令和6年4月1日現在

種類		市町						管内計	
		南足柄市	中井町	大井町	松田町	山北町	開成町		
保健福祉	訪問看護ステーション	1	2	2			4	9	
	保健センター	1	1	1	1	1	1	6	
高齢者	介護老人保健施設	1	1				1	3	
	介護老人福祉施設 (特別養護老人ホーム)	3	1	1	1	2		8	
	介護療養型医療施設							0	
	養護老人ホーム							0	
	軽費老人ホーム	1						1	
	地域包括支援センター	3	1	1	1	1	1	8	
障害者	指定障害福祉サービス	居宅介護	5			2		3	10
		重度訪問介護	4			2		1	7
		行動援護							0
		重度障害者等包括支援							0
		同行援護	1					1	2
		短期入所 (ショートステイ)	4	1				1	6
		共同生活援助	5	2	1			1	9
		障害者支援施設での夜間ケア等 (施設入所支援)	1	1					2
		療養介護							0
		生活介護	6	2		1	1	2	12
		宿泊型自立訓練							0
		自立訓練(機能訓練)							0
		自立訓練(生活訓練)		1					1
		就労移行支援 (一般型)	1					1	2
就労継続支援(A型)						1	1		
就労継続支援(B型)	5	2	1	2	1	2	13		
就労定着支援						1	1		
児童	保育所(公立)	1		1		1		3	
	保育所(私立)	4	1	2	1		3	11	
	助産施設							0	

注 訪問看護ステーション数は、令和5年4月1日現在

(2) 医療関係施設

令和6年4月1日現在

施設区分 市町	医療施設等				薬事施設		施術所	
	病院	一般 診療所	歯科 診療所	助産所	薬局	医薬品 販売業	あんま・ はり・灸	柔道整復
計	6	73	41	1	49	29	75	27
南足柄市	2	23	15	1	16	10	26	7
中井町	1	8	3		4	4	6	3
大井町	1	10	6		7	7	13	6
松田町	1	9	5		5	1	9	3
山北町		6	3		5	1	2	3
開成町	1	17	9		12	6	19	5

(3) 介護保険事業所（県指定）

令和6年4月1日現在

サービスの種類	南足柄市	中井町	大井町	松田町	山北町	開成町	管内計
計	30	16	14	7	11	20	98
居宅サービス事業所 小計	26(11)	14(9)	13(6)	6(2)	9(7)	19(11)	87(46)
訪問介護（ホームヘルプ）	7	2	4	4		2	19
訪問入浴介護	2(1)						2(1)
訪問看護	1(1)	2(2)	1(1)	1(1)		4(4)	9(9)
訪問リハビリテーション	1(1)	1(1)					2(2)
居宅療養管理指導							0
通所介護（デイサービス）	6	3	3		2	6	20
通所リハビリテーション（デイケア）	1(1)	1(1)				1(1)	3(3)
短期入所生活介護（ショートステイ）	1(1)	1(1)	1(1)	1(1)	3(3)		7(7)
短期入所療養介護（ショートステイ）	1(1)	1(1)				1(1)	3(3)
特定施設入居者生活介護（有料老人ホーム等）	2(1)	1(1)	2(2)			3(3)	8(7)
福祉用具貸与	2(2)	1(1)	1(1)		2(2)	1(1)	7(7)
特定福祉用具販売	2(2)	1(1)	1(1)		2(2)	1(1)	7(7)
介護保険施設 小計	4	2	1	1	2	1	11
介護老人福祉施設	3	1	1	1	2		8
介護老人保健施設	1	1				1	3
介護療養型医療施設							0
介護医療院							0

()の数字は予防サービスで内数

第 3 章

企画調整業務関係

第3章 企画調整業務関係

1 医 務

(1) 立入検査

管内の病院・診療所を対象に診療管理体制、構造設備等について医療法第25条に基づき立入検査を実施した。

ア 病院（実施年月日及び施設名）

- ① 令和5年10月20日 足柄上病院
- ② 令和5年11月15日 佐藤病院
- ③ 令和5年11月29日 日野原記念ピースハウス病院
- ④ 令和5年12月12日 北小田原病院
- ⑤ 令和5年12月19日 大内病院
- ⑥ 令和6年1月31日 高台病院

イ 診療所（実施年月日及び施設名）

- ① 令和5年12月5日 山北中央診療所
- ② 令和6年2月20日 友和クリニック

(2) 医務関係統計

ア 医療施設数・人口10万対率（市町別）

令和5年4月1日現在

	病院		一般診療所		歯科診療所		あんま・はり・きゅう		柔道整復		歯科技工所	
	数	率	数	率	数	率	数	率	数	率	数	率
計	6	5.7	76	72.6	44	42.0	75	71.7	25	23.9	13	12.4
南足柄市	2	5.0	24	60.1	17	42.6	24	60.1	6	15.0	4	10.0
中井町	1	11.1	8	88.9	4	44.4	7	77.8	3	33.3	1	11.1
大井町	1	5.8	11	63.7	6	34.8	13	75.3	5	29.0	3	17.4
松田町	1	9.6	9	86.2	5	47.9	9	86.2	3	28.7	3	28.7
山北町	0	0.0	6	64.3	3	32.1	2	21.4	3	32.1	1	10.7
開成町	1	5.3	18	96.1	9	48.0	20	106.8	5	26.7	1	5.3

イ 医療施設数・人口10万対率の推移（足柄上地域）

各年度4月1日現在

	病院		一般診療所		歯科診療所		あんま・はり・きゅう		柔道整復		歯科技工所	
	数	率	数	率	数	率	数	率	数	率	数	率
令和元年度	6	5.6	76	71.1	48	44.9	71	66.4	22	20.6	13	12.2
令和2年度	6	5.6	76	71.6	48	45.2	71	66.8	23	21.7	13	12.2
令和3年度	6	5.7	76	71.9	45	42.6	75	71	26	24.6	13	12.3
令和4年度	6	5.7	76	72.4	45	42.9	74	70.5	25	23.8	14	13.3
令和5年度	6	5.7	76	72.6	44	42	75	71.7	25	23.9	13	12.4

ウ 病床数・人口10万対病床数（市町別）

令和5年4月1日現在

	計		病 院									
			小 計		一 般		療 養		精 神		感 染 症	
	数	率	数	率	数	率	数	率	数	率	数	率
計	1,084	1035.6	1,056	1008.9	365	348.7	395	377.4	290	277.1	6	5.7
南足柄市	398	997.3	398	997.3	53	132.8	55	137.8	290	726.7		
中井町	22	244.4	22	244.4	22	244.4						
大井町	30	173.8	30	173.8			30	173.8				
松田町	296	2836.1	296	2836.1	290	2778.6					6	57.5
山北町	19	203.6										
開成町	319	1703.0	310	1654.9			310	1654.9				

エ 病床数・人口10万対病床数の推移（足柄上地域）

各年度4月1日現在

	計		病 院										一 般 診 療 所	
			小 計		一 般		療 養		精 神		感 染 症			
	数	率	数	率	数	率	数	率	数	率	数	率	数	率
令和 元年度	1,084	1013.9	1,056	987.7	365	341.4	395	369.4	290	271.2	6	5.6	28	26.2
令和 2年度	1,084	1020.6	1,056	994.2	365	343.7	395	371.9	290	273	6	5.6	28	26.4
令和 3年度	1,084	1025.5	1,056	999.0	365	345.3	395	373.7	290	274.3	6	5.7	28	26.5
令和 4年度	1,084	1032.6	1,056	1006.0	365	347.7	395	376.3	290	276.3	6	5.7	28	26.7
令和 5年度	1,084	1035.6	1,056	1008.9	365	348.7	395	377.4	290	277.1	6	5.7	28	26.7

オ 医療従事者数（市町別）

（単位：人）

種類 市町名	医 師	歯科医師	薬 剤 師	看 護 師	准看護師	歯科衛生士
計	144	60	187	671	81	75
南足柄市	40	19	38	141	42	31
中井町	8	6	26	44	6	9
大井町	13	14	26	69	9	9
松田町	59	7	37	255	1	6
山北町	5	1	5	16	1	0
開成町	19	13	55	146	22	20

注：令和4年12月31日現在（医師・歯科医師・薬剤師調査、業務従事者届）
オンラインによる提出分を含まず

カ 医務関係許可等取扱い件数

(単位：件)

		病院	一般 診療所	歯科 診療所	助産所	あんま はり きゅう	柔道 整復	歯科 技工所	衛生 検査所
計		16	94	22	0	20(5)	12	0	0
許可申請	開設		8						
	使用	2							
	変更	5	1	1					
	二ヶ所管理								
届出	巡回診療	2	6	2					
	開設		7			5(2)	4		
	変更	4	18	5		9	6		
	休廃止・ 再開他		14	5		6(3)	2		
	エックス線 装置設置	1	19	2					
	エックス線 装置変更	1	1						
	エックス線 装置廃止	1	20	7					

注：() は出張専門業務で外数

(3) 免許事務

ア 免許事務取扱件数

(単位：件)

免許の 種類	計																		
		医 師	歯 科 医 師	薬 剂 師	保 健 師	助 産 師	看 護 師	准 看 護 師	管 理 栄 養 士	栄 養 士	診 療 放 射 線 技 師	臨 床 検 査 技 師	衛 生 検 査 技 師	理 学 療 法 士	作 業 療 法 士	視 能 訓 練 士	歯 科 技 工 士	死 体 解 剖 資 格	受 胎 調 節 実 地 指 導 員
登録申請	81	3		5	2		39	1	2	11	3	5		3	6				1
籍訂正	33			4	2	1	13	1	1	4		4		1	2				
再交付	3								1	1		1							
登録抹消	4	2	2																

2 献血

保健福祉事務所、管内市町、神奈川県赤十字血液センターが協力して推進に取り組み、住民及び事業所等の理解と協力を得て、1,793人の献血があった。

(1) 採血種別献血者数

(単位：人)

採血種別 市町名	計		200 ml		400 ml	
	目標数	実績	目標数	実績	目標数	実績
計	1,573	1,793	41	145	1,532	1,648
南足柄市	530	560	14	46	516	514
中井町	212	334	6	27	206	307
大井町	124	146	3	14	121	132
松田町	168	149	4	23	164	126
山北町	150	142	4	3	146	139
開成町	389	462	10	32	379	430

(2) 採血種別献血者数の推移

(単位：人)

採血種別 年度	計		200 ml		400 ml	
	目標数	実績	目標数	実績	目標数	実績
令和元年度	1,890	1,817	57	96	1,833	1,721
令和2年度	1,901	1,598	79	101	1,822	1,497
令和3年度	1,732	1,708	57	129	1,675	1,579
令和4年度	1,679	1,611	48	126	1,631	1,485
令和5年度	1,573	1,793	41	145	1,532	1,648

3 保健福祉事務所が設置する会議等

(1) 県西地区保健医療福祉推進会議（事務局：小田原保健福祉事務所）

県西二次保健医療圏域及び県西保健福祉圏域における保健、医療、福祉に関する計画の着実な推進など保健、医療、福祉に係る重要事項を協議するため、会議を開催した。

開催期日	内 容	委員数
令和5年8月22日 (第1回) WEB開催	<ul style="list-style-type: none"> ・ 県保健医療計画の改定について ・ 公立2病院（小田原市立病院・県立足柄上病院）における基金を活用した病床機能の分化・連携事業について ・ 地域医療介護総合確保基金（医療分）について ・ 医師の働き方改革の進捗について 	37人
令和5年10月17日 (第2回) WEB開催	<ul style="list-style-type: none"> ・ 第8次保健医療計画素案たたき台について ・ 第1回地域医療構想調整会議結果概要について ・ 令和5年度病床整備事前協議について ・ 県西地域におけるさらなる連携について 	37人
令和6年2月8日 (第3回) WEB開催	<ul style="list-style-type: none"> ・ 第8次保健医療計画素案について ・ 第2回地域医療構想調整会議結果概要について ・ 紹介受診重点医療機関の公表について ・ 国の検討会における議論及び来年度以降の方向性について 	37人
令和6年3月21日 (第4回) 書面開催	<ul style="list-style-type: none"> ・ 地域・職域連携の推進について ・ 地域包括ケアシステムの推進について ・ 県西地域災害医療対策について ・ 県西地区地域医療体制について 	37人

(2) 県西地区地域・職域連携推進協議会（事務局：小田原保健福祉事務所）

地域保健と職域保健の連携により、健康情報の共有並びに社会資源の相互活用や保健事業の共同実施を推進し、生涯を通じた継続的な健康づくり体制を協議するため、会議を開催し、地域での連携事業を展開した。

(単位：人)

	開催日	内 容	参加者
協議会・部会	実施せず	部会	—
	令和6年2月15日 (ウェブ併用のハイブリッド開催)	協議会 1 講話「健康を維持するために」 2 令和6年度の取り組みについて	地域保健関係機関、職域保健、医療関係団体等 7
普及啓発	令和5年10月5日	出前講座 「生活習慣病予防・エイジフレンドリーな職場づくり・歯科保健」	三菱ガス化学 株式会社山北工場 38
	通年	リーフレット 「健康診断があなたの未来を変える」配布	—
足柄上地域の健康教育		県西出前講座 講師紹介0件 (実施なし)	—
事業所等訪問	実施せず		—

(3) 県西地区地域包括ケア会議・在宅医療推進協議会

(小田原保健福祉事務所と合同開催)

地域の医療と介護の多職種連携による地域包括ケアシステムづくり及び在宅医療の推進に向けて、個々の市町等では解決できない課題等広域的な観点から支援を行うために、医療・介護の情報交換や課題認識の共有を図り、保健・医療・福祉の関係機関や団体等の連携を強化するための会議を開催し、地域での連携活動を推進した。

ア 会議・講演会等

(単位：人)

	開催日	内 容	参加者
県西地区合同会議・講演会・研修会	令和5年5月22日 (ウェブ併用のハイブリッド開催)	県西地区地域包括ケア会議・在宅医療推進協議会 合同会議に係るZOOMミーティング 1 今までの取り組みとZOOMミーティング開催の経緯 2 グループワーク	地域保健関係機関、医療関係団体等 35
	令和5年9月27日	県西地区地域包括ケアシステム推進行政担当者会議 第1回 1 令和4年度合同会議の結果概要 2 令和5年度の取組について	2市8町及び小田原保健福祉事務所職員 18
	令和6年1月24日	在宅医療推進事業・地域福祉コーディネーター事業 講演会 『落語で学ぶ「人生会議」』 講師：生島 清身 氏 ・社会人落語家、行政書士 会場 おだわら市民交流センターUMECO会議室	一般県民対象 86
	令和6年2月19日	県西地区地域包括ケア会議・在宅医療推進協議会 合同会議 1 地域包括ケア・在宅医療の推進に向けた取組みについて 2 情報交換①「アフターコロナの新たな取り組み」 情報交換②「医療介護連携におけるICTの活用について」	管内在勤 専門職対象 48

	開催日	内 容	参加者
	令和6年2月29日	<p>県西地区在宅医療推進事業講演会 「事業継続計画（BCP）の体制づくり」 講師：鍵屋 一 氏 ・跡見学園女子大学 観光コミュニティ学部コミュニティデザイン学科教授 ・一般社団法人 福祉防災コミュニティ協会 代表理事 会場 足柄上合同庁舎5階西側会議室A B</p> <p>県西地区地域包括ケア会議・在宅医療推進協議会 合同会議 1 地域包括ケア・在宅医療の推進に向けた取組みについて 2 情報交換①「アフターコロナの新たな取り組み」 情報交換②「医療介護連携におけるICTの活用について」</p>	<p>地域保健関係機関、医療関係団体等 23</p>
足柄上地区関係機関との連携	<p>令和5年5月29日 " 7月27日 " 9月25日 " 11月9日 令和6年1月23日 " 3月4日</p>	<p>足柄上地区在宅医療・介護連携支援センター 1市5町担当者会議 (事務局：中井町)</p>	<p>1市5町及び足柄上地区在宅医療・介護連携支援センター担当者 5月 11人 7月 12人 9月 13人 11月 11人 1月 15人 3月 11人</p>
協議会	令和6年3月26日	<p>足柄上地域在宅医療等連携推進協議会 (事務局：中井町)</p>	<p>地域保健関係機関、医療関係団体、学識経験者 23</p>

イ 足柄上地区在宅医療・介護連携支援センターへの協力

- (ア) 1市5町センター担当者会議 6回（再掲）
(イ) 足柄上地域在宅医療等連携推進協議会 1回（再掲）
(ウ) 医療・介護地域連絡会 1回（6回開催のうち1回）
(エ) 研修会・講演会（住民対象）への共催 4回
(オ) あしがらケアマネジャー連絡会への共催 3回
「足柄上地域の在宅医療・介護連携にかかる専門職（多職種）研修会・講演会」

（単位：人）

開催日	内 容	講師	参加者
令和5年 10月20日	足柄上地域の在宅医療・介護連携にかかる専門職（多職種）研修会	講師 川崎こころのケアセンター センター長	41

開催日	内 容	講師	参加者
	(あしがらケアマネ連絡会 共催) 「メンタルヘルスを保ちながら、相談援助を行っていくためのスーパービジョン」 場所：足柄上合同庁舎 5階西会議室A B	稲富 正治 氏	
令和5年 11月11日	介護の日イベント ① 介護の魅力が伝わる映画『オレンジ・ランプ』、研修動画の鑑賞 ② 介護の日パネル・ポスター展示 ③ 福祉機器等の展示 ④ 同会場で、足柄上医師会及び朝日新聞主催イベント ・認知症VR模擬体験 他 場所：大井町生涯学習センター	なし	122
令和5年 11月30日	第1回足柄上地区シネマエデュケーション ～11月30日 いい看取りの日・看取られの日によせて～ 『いのちの停車場』（主演：吉永 小百合） ・場所：大井町生涯学習センター	なし	156
令和5年 12月14日	足柄上地域の在宅医療・介護連携にかかる専門職（多職種）研修会 (あしがらケアマネ連絡会 共催) 「高齢者虐待防止と高齢者の権利擁護」 ・場所：足柄上合同庁舎 5階西会議室A B	神奈川県 かながわ高齢者あんしん介護推進会議 高齢者虐待防止部会 委員 西田 統 氏	55
令和6年 2月4日	足柄上地域の在宅医療・介護連携推進事業地域講演会(住民対象) 「支える側が支えられるとき～認知症の母が教えてくれたこと」 ・場所：南足柄市文化会館 小ホール	詩人 児童文学作家 藤川 幸之助 氏	117
令和6年 2月20日	足柄上地域の在宅医療・介護連携にかかる専門職（多職種）研修会 (あしがらケアマネ連絡会 共催) 「適切なケアマネジメント～ICFをプランに活かす」 ・場所：足柄上合同庁舎 5階東会議室A B	介護老人保健施設 にじの丘足柄 宙(コスモス)訪問看護 ステーション リハビリ科長 船橋 庄司 氏	28
令和6年 3月30日	第2回足柄上地区シネマエデュケーション 地域映画上映会(住民対象) 『痛くない死に方』（主演：柄本 佑） ・場所：大井町生涯学習センター	なし	139

ウ 足柄上医師会への協力

開催日	内 容	講師	参加者
令和5年 10月11日	保健医療セミナー	薬剤師 古澤 哲也氏 医 師 小泉 允之氏	45
10月12日		健康運動指導士 高垣 茂子氏 歯科医師 中村 進一氏	38

(4) 保健福祉サービス連携調整会議

管内における関係機関、団体等の連携により行われる各種の保健福祉サービスの効果的かつ円滑な推進を図るため、次の委員会等を開催。全委員会の設置要綱を見直し、改訂した。

名 称	開 催 日	内 容	掲載場所
母子保健委員会	令和6年 2月5日	1 令和5年度当センター母子保健事業について 2 令和5年度当センター管内市町母子保健事業について 3 令和6年度当センター管内市町の母子保健事業の取組について 4 その他	第4章
食生活対策推進協議会	令和6年 2月5日	「足柄上地域の保健事業と介護予防の一体的な実施に係る事業における食支援整備」 ・令和5年度の取組み報告 ・令和6年度の取組み計画 「災害時栄養・食生活支援（受援）整備」 ・令和6年度の取組み計画	第4章
歯及び口腔の健康づくり推進委員会	令和6年 2月6日	1 報告 (1) 部会報告 (2) 足柄上地域の歯科保健事業の現状について 2 協議事項 (1) オーラルフレイル健口推進員養成事業について (2) フッ化物応用（フッ化物洗口）について	第4章
精神保健福祉連絡協議会	令和6年 2月27日	1 足柄上地域の精神保健福祉の概況について 2 措置入院者等退院後支援について 3 自殺対策について 4 精神障害にも対応した地域包括ケアシステムの構築について	第5章

(5) 県西地域災害医療対策会議（事務局：小田原保健福祉事務所）

平時から県西地域における災害時医療救護に関する活動、訓練のあり方等を検討するとともに、災害発生時の県西地域における災害時医療救護活動を円滑に行うために、関係機関や団体等との連携・協働体制の整備を図ることを目的に会議を開催。

開催日	内 容	参 加 者
令和6年3月7日 (書面開催)	1 令和5年度の取組について (訓練・EMIS普及の取組状況・各市町の取組状況) 2 令和6年度の取組について(案) 3 ビッグレスキューかながわ(令和5年度神奈川県・大井町総合防災訓練)実施結果について	県西地区の関係機関、団体、行政の代表者 39人

(6) 県西地区地域医療体制対策会議（事務局：小田原保健福祉事務所）

神奈川県新型インフルエンザ等対策行動計画に基づき、県西地区の関係機関と密接に連携を図りながら、地域の実情に応じた新型インフルエンザ等対策における地域医療体制の整備を推進することを目的に会議を開催しているが、令和5年度は実施しなかった。

開催日	内 容	参 加 者
	実施せず	

4 表彰

(1) 保健衛生表彰

足柄上地域の公衆衛生、医療、薬事、その他の保健衛生の進展に努め、他の模範となり推奨するに足ると認められる個人及び施設を表彰した。

ア 神奈川県知事表彰 4人

イ 小田原保健福祉事務所長表彰 7人

※受賞者一覧は、第8章 2(2)ア、イを参照

(2) 献血推進功労者表彰

該当者なし

5 保健師業務

専門的支援が必要な慢性疾患児、難病、結核、精神障害者等を中心に家庭訪問や面接、電話等で保健指導を行った。

(1) 管内保健師設置状況 (令和5年4月1日現在の常勤保健師数)

(単位：人)

所 属	計	南足柄市	中井町	大井町	松田町	山北町	開成町	保健福祉事務所
計	48	13	3	5	7	3	8	10
市 町	38	13	3	5	7	3	8	
県	10							10
(再掲) 県市町交流	3				1	1	1	

(2) 家庭訪問

(単位：件)

相談内容	(内訳)	計
感染症		32
結核		20
精神障害		10
心身障害	1歳未満	0
	6歳未満	1
	18歳以下	2
	39歳以下	0
	40歳以下	0
生活習慣病	39歳以下	0
	40歳以上	0
難病		38
小児特定疾患	1歳未満	0
	6歳未満	0
	18歳未満	1
	18歳以上	0
その他疾患		0
未熟児	1歳未満	0
	1歳以上	0
妊産婦		0
その他		4
計		108
精神障害 (再掲)	社会復帰	9
	老人性認知症	0
	アルコール	1
難病 (再掲)	膠原病	2
	血液系	0
	循環器	1
	神経系	34
再掲	消化器	1
	児童虐待	0
	高齢者虐待	1
計 (再掲含む)		49

(3) 所内指導

(単位：件)

相談内容	面接	電話	文書/メール	計
感染症	19	321	13	353
結核	17	333	3	353
精神障害	3	34	0	37
老人性認知症	13	99	0	112
心身障害	0	2	0	2
障害児	0	9	0	9
生活習慣病	1	0	0	1
難病	173	428	13	614
小児特定疾患	57	16	16	89
その他疾患	4	9	0	13
妊婦	0	0	0	0
産婦	0	1	0	1
未熟児	0	0	0	0
乳児	4	3	0	7
幼児	7	21	0	28
思春期	1	0	0	1
エイズ	0	10	0	10
女性の健康	1	12	1	14
その他疾患	5	27	0	32
計	305	1325	46	1676

(4) 地域保健師等業務連絡会議等

地域保健活動を効果的に展開するために、管内の保健師が相互に法律に基づく業務分担を優先し、かつ、互いの業務の間隙を避けることを目的に連絡調整、研修、情報交換等を行った。

ア 会議

	開催日	内容
地域保健師等業務 連絡会議	R5. 7. 27	管内保健師の人材確保及び人材育成について
セクション リーダー会議	R5. 7. 27	第1回 セクションリーダー会議 保健師の人材確保及び人材育成
	R6. 2. 28	第2回 セクションリーダー会議 1 保健師の人材確保及び人材育成 2 足柄上地域人材育成ガイドラインの作成について 3 令和5年度学生実習の受入結果と令和6年度学生実習受け入れ計画について

イ 管内保健師研修

	開催日	内容
新任期	R5. 8. 23	第1回 新任期対象 テーマ：保健師の人材育成及び公衆衛生看護管理業務について 講師：小田原保健福祉事務所足柄上センター 弘中所長
全階層対象	R5. 10. 10	テーマ：保健師の人材育成 ～保健師のキャリアラダー～ 講師：神奈川県立保健福祉大学 保健福祉学部 看護学科 教授 臺 有桂 氏
新任期	R5. 12. 26	第2回 新任期対象 テーマ：健康教育の企画・立案 講師：小田原保健福祉事務所足柄上センター 志波保健福祉課長
新任期	R6. 2. 5	第3回 新任期対象 テーマ：健康教育の実践～災害時の保健師活動 講師：山北町保険健康課 五所主事 小田原保健福祉事務所足柄上センター 内山保健予防課長

6 人材育成

(1) 看護学生等学生指導

ア 合同セミナー

看護師養成課程等の学生に対して、保健師活動に関する実習指導を行った。
新型コロナウイルス感染症拡大防止対策を配慮しながら実施した。(実施時間を短縮して実施)

(単位：人)

区分	前期	後期
	令和5年4月20日	令和5年9月7日
計	15	33
湘南医療大学 看護学科	15	0
神奈川県立保健福祉大学 保健福祉学部看護学科	0	6
積善会看護専門学校	0	9
湘南平塚看護専門学校	0	18
厚木看護専門学校 看護学科	0	0

イ 合同オリエンテーション

看護師・保健師・管理栄養士・歯科衛生士等養成課程の学生に対して、地域保健・福祉に関する実習指導を行った。

新型コロナウイルス感染症拡大防止対策を配慮しながら実施した。(実施時間を短縮して実施)

後期は、台風上陸に伴い、実施方法を対面実施からオンライン実施に変更した。

(単位：人)

区分	前期	後期	
	令和5年4月21日	令和5年9月8日	
計	46	42	
看護師課程	小計	33	33
	湘南医療大学 看護学科	15	0
	神奈川県立保健福祉大学 保健福祉学部看護学科	0	6
	積善会看護専門学校	0	9
	湘南平塚看護専門学校	0	18
	厚木看護専門学校 看護学科	18	0
保健師課程	小計	2	2
	国際医療福祉大学 小田原保健医療学部看護学科	0	2
	神奈川工科大学 健康医療科学部看護学科	2	0
管理栄養士課程	小計	7	6
	神奈川県立保健福祉大学 保健福祉学部栄養学科	0	0
	鎌倉女子大学 家政学部管理栄養学科	7	0
	関東学院大学 栄養学部管理栄養学科	0	3
	相模女子大学 栄養科学部管理栄養学科	0	3
歯科衛生士課程	新横浜歯科衛生士専門学校	4	0
社会福祉士課程	神奈川県立保健福祉大学 保健福祉学部社会福祉学科	0	1

ウ 学科別実習状況

実施時期 \ 課程	計		保健師		管理栄養士		社会福祉士	
	コース数	学生数	コース数	学生数	コース数	学生数	コース数	学生数
計	9	22	4	8	4	13	1	1
前期	4	11	2	4	2	7	0	0
後期	5	11	2	4	2	6	1	1

区分		コース数	学生数
計		12	31
保健師課程		4	8
	小計	4	8
	国際医療福祉大学 小田原保健医療学部看護学科 (選択3年次)	1	2
	国際医療福祉大学 小田原保健医療学部看護学科 (選択4年次)	2	4
	神奈川工科大学 健康医療科学部看護学科	1	2
管理栄養士課程		4	13
	小計	4	13
	神奈川県立保健福祉大学 保健福祉学部栄養学科	—	—
	鎌倉女子大学 家政学部管理栄養学科	2	7
	関東学院大学 栄養学部管理栄養学科	1	3
	相模女子大学 栄養科学部管理栄養学科	1	3
歯科衛生士課程	新横浜歯科衛生士専門学校	1	4
社会福祉士課程	神奈川県立保健福祉大学 保健福祉学部社会福祉学科	1	1

エ 専攻別実習状況

(2) 地域栄養士等指導事業

地域で活動する栄養士及び市町の管理栄養士の人材育成・活動支援を行った。

区分	開催回数	参加者数 (人)
計	15	109
地域活動栄養士	6	89
行政栄養士	9	20

(3) 神奈川県新任保健師現任教育推進事業 (健康増進課主催事業)

トレーナー保健師を派遣し、松田町の新任保健師の人材育成を行った。
カンファレンス及び事例検討会は小田原保健福祉事務所と共催実施とした。

区分	派遣回数	対象人数
松田町	8	1

7 県西地域（二次医療圏域）職員研修（事務局：小田原保健福祉事務所）

地域のさまざまなニーズや課題に対応できる保健、福祉の幅広い知識と技術の修得を図るため、保健・福祉・医療関連の市町職員及び在宅の栄養士・歯科衛生士を対象に、小田原保健福祉事務所と共催で、保健衛生研修を実施した。

（1）保健衛生研修（事務局：小田原保健福祉事務所）

保健衛生行政に関するテーマの研修を実施した。

開催日	内容	参加者
令和5年 8月23日	「アサーティブコミュニケーション」 ～言いにくいことを伝える方法～ 講師：相模女子大学人間社会学部人間心理学科教授 <small>おやなぎ</small> 小柳 茂子氏	18人

（2）公衆衛生概論Ⅱ（事務局：小田原保健福祉事務所）

職種連携的視点（災害時医療、感染症、食中毒、健康危機管理等）に関するテーマの研修を実施した。

開催日	内容	参加者
令和5年 11月1日	「大規模災害時における多職種連携による公衆衛生活動」 ～神奈川県西部地震の被害想定を用いた講義と演習～ 講師：東海大学医学部臨床薬理学 教授 金谷 泰宏 氏	44人

8 かながわ健康プラン21の推進

各種研修会、イベント等を活用し、地域禁煙サポート推進事業の実施とあわせて、かながわ健康プラン21の内容に係る普及啓発に取り組んだ。

9 地域禁煙サポート推進事業

例年、がん予防対策の推進のため、がん発症の大きな要因と言われている喫煙の減少を目指し、地域における受動喫煙防止及び禁煙・分煙支援のため、禁煙サポート体制の構築及び事業の推進を図っている。

事業名	開催日	実施状況	参加者
地域禁煙サポート推進事業研修会	8月25日	テーマ：たばこからの卒煙～専門家が卒煙の極意をお伝えします～ 講師：長谷 章 氏 開催場所：足柄上合同庁舎 4階 衛生教育指導室＋ZOOM（ハイブリッド実施）	18名

10 受動喫煙防止条例

「神奈川県公共的施設における受動喫煙防止条例」が平成22年4月に施行されたことに伴い、県民への普及啓発等を行った。

(1) 普及啓発

ア キャンペーン

区分	開催日・回数	内容	参加者数
がん検診普及啓発パネル展	10月5日～ 10月12日	受動喫煙防止条例及び禁煙に係るパネルの展示、リーフレット及び啓発グッズの配布	49名

イ その他の条例啓発イベント

イベント名	開催日	内容	対象者	参加者数
南足柄市健康フェスタ	12月3日	たばこクイズにチャレンジ 禁煙相談	一般来場者	140名

ウ 各種会合等での説明

区分	回数	内容	参加者数
団体会合等における説明	4	学生オリエンテーション等	277名

エ リーフレット等の配布・配架

区分	回数	内容	配布部数
各種イベント会場での配布等	4	各種イベント会場等における啓発グッズやリーフレット等の配布・配架	277部

11 諸調査

調 査 名	調 査 日 等	対 象
国民生活基礎調査（世帯票）	（前回調査）令和4年4月～6月	令和5年度対象地域なし
国民生活基礎調査（所得票）	（前回調査）令和4年6月～8月	令和5年度対象地域なし
社会保障・人口問題基本調査	（前回調査）令和4年6月～7月	令和5年度対象地域なし
人口動態調査	月報	市町
医療施設動態調査	月報	病院・診療所
医療施設静態調査	令和5年10月	病院・診療所
地域保健・健康増進事業報告	年度報	県・市町
病院報告	月報	病院
衛生行政報告例	年度報	
福祉行政報告例	月報、年度報	
母体保護統計	年度報	
医師・歯科医師・薬剤師調査	12月（隔年実施）	令和4年度実施
業務従事者届	12月（隔年実施）	令和4年度実施
患者調査	令和5年9月～10月	病院

12 医療相談

県民の医療に関する問い合わせや相談に対応した。

(単位：件)

区分	相談内容						
	計	① 医療機関のサービスに関すること	② 医療関係法令に関すること	③ 医療制度改善等の提言	④ 医療機関紹介	⑤ 医療事故・医療ミスに関すること	⑥ その他
件数	12	4	0	0	4	0	4
方法	面接	2			2		
	電話	10	4		2		4
	文書	0					

13 普及啓発

(1) 熱中症予防

熱中症予防のため、ポスター掲示やチラシ配布、呼びかけによる注意喚起と予防と対処法の普及啓発を行った。

- ・ 足柄上合同庁舎 1階エントランスホールでのポスター掲示
- ・ 当所未病コーナー等にチラシ配架
- ・ 学生合同オリエンテーションでの普及啓発、チラシ配布

(2) 県西出前講座

イベント名	開催日	内 容	対象者	参加者数
県西出前講座	10月5日	「生活習慣病予防・エイジフレンドリーな職場づくり・歯科保健」	三菱ガス化学株式会社 山北工場従業員	38人

14 管内市町主催会議委員就任状況（令和5年度）

分野	No.	会議名	南足柄市	中井町	大井町	松田町	山北町	開成町
高齢・介護等	1	高齢者・介護保険事業計画策定(運営)委員会	保健福祉課長	保健福祉課長		保健福祉課長	保健福祉課長	保健福祉課長 5と合同
	2	地域密着型サービス運営委員会	保健福祉課長	保健福祉課長		保健福祉課長	保健福祉課長	
	3	高齢者虐待防止ネットワーク運営委員会			保健予防課長		保健予防課長	保健福祉課員 9障害と合同
	4	同上 担当部会						保健福祉課員
	5	地域包括支援センター運営協議会	保健福祉課長	保健福祉課長	保健福祉課長	保健福祉課長	保健福祉課長	保健福祉課長
	6	地域包括ケア会議	保健福祉課員	保健福祉課員	保健福祉課員	保健福祉課員	保健福祉課員	保健福祉課員
	7	足柄上地域在宅医療等推進協議会	＜1市5町合同設置＞ 管理企画課長、管理企画課員					
地域福祉	8	地域福祉計画策定(推進)委員会		保健福祉課員				保健福祉課長
障害	9	障害福祉計画策定(ネット運営)委員会		保健福祉課員			保健福祉課員 (代表者会議) 保健福祉課長	保健福祉課員 3高齢と合同
	10	障害者等虐待防止ネットワーク協議会						
	11	同上 担当部会						保健福祉課員
	12	障害児業務連絡会議	保健福祉課員					
	13	足柄上障害者自立支援協議会代表者会議	＜1市5町合同設置＞ 保健福祉課長					
精神	14	自殺対策計画策定委員会	保健予防課長					
母子・児童福祉等	15	子ども・子育て会議		保健福祉課長		保健福祉課長		
	16	次世代育成支援対策地域協議会				保健福祉課長		
	17	要保護児童対策地域協議会代表者会議	保健福祉課長	生活福祉課長	生活福祉課長	生活福祉課長	生活福祉課長	生活福祉課長
	18	同上 実務担当者会議	保健福祉課員	生活福祉課員 保健福祉課員	生活福祉課員 保健福祉課員	生活福祉課員 保健福祉課員	生活福祉課員 保健福祉課員	生活福祉課員 保健福祉課員
	19	子どもの健康づくりネットワーク推進協議会			保健福祉課長			
	20	同上 思春期・食育部会			保健福祉課員			
健康増進等	21	げんき計画推進会議	保健福祉課長					
	22	健康増進・食育推進計画委員会		保健福祉課長	保健福祉課長	保健福祉課長		保健福祉課長
	23	食育担当者会議及び子どもの健康づくりネットワーク推進協議会食育部会			保健福祉課員			

(社会福祉協議会)

権利擁護	23	郡社協地域福祉権利擁護事業契約締結審査会	保健福祉課員
------	----	----------------------	--------

(圏域)

障 害	24	県西圏域自立支援協議会	保健福祉課長
	25	同上 ・サービス提供ネット・就労支援ネット・相談支援ネット各運営委員会	保健福祉課員
	26	障害福祉サービス等地域拠点配置事業実務連絡会	
	27	県西地区障害者文化事業開催協議会	保健福祉課員
	28	同上 実行委員会	保健福祉課員

第 4 章

保健福祉業務関係

第4章 保健福祉業務関係

1 母子保健

(1) 小児医療援護

ア 小児慢性特定疾病医療費支給認定

小児慢性特定疾病に指定されている疾病にかかっている18歳未満（継続申請に限り20歳未満）の児童が、指定医療機関で治療を受けたときの費用を支給した。（保護者の所得に応じた自己負担金を医療機関において支払）

(ア) 令和5年度末（令和6年3月31日）現在の受給件数

（単位：件）

	計	悪性新生物	慢性腎疾患	慢性呼吸器疾患	慢性心疾患	内分泌疾患	膠原病	糖尿病	先天性代謝異常	血液疾患	免疫疾患	神経・筋疾患	慢性消化器疾患	染色体又は遺伝子に変化を伴う症候群	皮膚疾患	骨系統疾患	脈管系疾患
令和4年度	68	11	5	2	12	8	4	7	1		1	8	6			2	1
令和5年度	71	11	5		13	8	3	8	1		1	8	10			2	1
南足柄市	21	4	1		3	2	1	3				4	1			1	1
中井町	4						1	2					1				
大井町	15	1	1		4	1		1	1			2	3			1	
松田町	4				1	1							2				
山北町	2	1											1				
開成町	25	5	3		5	4	1	2			1	2	2				

(2) 養育支援事業

疾病等により長期にわたり療養を必要とする児や未熟児等による養育上の課題を持つ児及びその保護者等が地域で健康的な生活をするために、関係機関と連携し適切な支援を行うことで、児のすこやかな発育発達を促進させ、併せて養育環境を整えるために次の事業を実施した。

ア 訪問指導

実数	延数
4	6

イ 所内指導（電話相談、面接等）

	実数	延数
小児特定疾病	60	89
その他	47	69

ウ 子ども発達専門相談

発育・発達面で課題がある乳幼児及び保護者に対し、医師、歯科医師、理学療法士、歯科衛生士、管理栄養士、保健師等による指導及び助言を行った。

(単位：件)

開催回数		5	
来所者数		実数	13
		延数	14
把握契機 (実数)	足柄上 センター	小児慢性特定疾病	0
		長期療養児	2
		その他	2
	市町	低出生体重児	5
		その他	4
	医療機関		0
	その他		0
相談目的 (延数)	発育		14
	発達		11
	疾病		9
	栄養		2
	生活		0
	未熟児		0
	養育		14
	その他		4
処遇 (延数)	終結		11
	再受診		2
	家庭訪問		0
	電話確認		0
	医療機関紹介		4
	市町		11
	その他		0

エ 訪問看護ステーションにおける医療的ケア児の実態把握調査

調査期間	対象者	方法	回収率
7月24日～8月11日	足柄上センター管内の 訪問看護ステーション6か所	調査票を送付し、 返答をいただいた	100%

オ 講演会

保護者とその関係者が、疾患とその治療について理解を深めることを目的に講演会を開催した。

(単位：人)

開催日	内容	スタッフ	参加者数
令和5年12月22日～ 令和6年1月31日 (YouTube配信)	講演会： 「これから大人になっていくあなたへ ～小児から成人への移行支援～」	かながわ移行期医療支援 センター 看護師 赤星 千加子 氏 保健師 三浦 雅子 氏	25

(3) 妊娠・出産支援体制づくり事業

妊娠、出産、育児しやすい環境づくりに焦点をあてた研修会を母子保健福祉担当職員、産科医療機関職員等を対象に開催している。

ア 研修

(単位：人)

開催日	内容	講師	参加者数
10月13日 *母子保健員会部 会と同日開催	妊産婦のメンタルヘルス 講演会「こころに寄り添う面接 と支援のあり方」 *後日申込者へ配信も実施	群馬大学大学院 保健学研究科 教授 新井 陽子氏	27 当日参加 19 後日配信 8

イ 啓発普及

平成17年度から令和4年度まで、養育支援事業「妊産婦とその家族への禁煙支援事業」として会議および啓発普及を実施していた。事業の評価を行い、今年度から、「妊娠・出産支援体制づくり事業」の位置付けで啓発普及を行うこととした。

内容	対象者	配布数等
防煙教育普及啓発用ぬりえ・リーフレットの配布	中井町保育園々児	30部
たばこに関する情報提供(クリアファイル配布) 合同庁舎内常設	一般県民	30部

ウ 妊娠SOSかながわ

健やかな妊娠、出産を支援するとともに、妊娠期からの児童虐待の防止を図るため、「妊娠 SOS かながわポスター」等で周知している。

(単位：枚)

場 所	枚数
フードチェーン等	24
鉄道駅、駅ビル	30
他	649

(4) 母子保健委員会

保健福祉事務所及び管内1市5町が実施する子育て支援事業が円滑に行われるために、各機関の役割を理解するとともに効果的な連携について検討し、管内の母子保健施策の向上を図った。

ア 母子保健委員会

(単位：人)

開 催 日	内 容	場 所	委員数
令和6年 2月5日	1 令和5年度小田原保健福祉事務所足柄上センターの母子保健事業について 2 令和5年度小田原保健福祉事務所足柄上センター管内市町母子保健事業について 3 令和6年度小田原保健福祉事務所足柄上センター管内市町の母子保健事業の取組について ・こども家庭センター開設等について 4 その他	衛生教育指導室	11

イ 部会

(単位：人)

開 催 日	内 容	場 所	出席者数
第1回 10月13日	1 令和5年度 新規事業、重点事業について 2 養育支援連絡票の集計状況について 3 訪問看護ステーションにおける医療的ケア児の調査について 4 子ども発達専門相談の状況について フォロー教室、療育の状況について 5 こども家庭センターの設置状況について	足柄上合同庁舎 5階西側 大会議室B	8
第2回 11月1日	1 情報共有 (1) 市町の母子保健事業について ①フォロー教室について ②多児支援の開催有無の報告について ③産前産後サポート・産後ケアについて ④乳幼児健診の集団指導について ⑤マタニティ教室の内容について ⑥妊婦健康診査の補助について ⑦祖父母手帳・父子手帳について (2) 妊娠SOSかながわの利用状況の報告 2 その他 (1) こども家庭センターの設置状況について (2) フッ化物応用の取組の推進	足柄上合同庁舎 5階西側 大会議室B	7

(5) 性と健康の相談センター事業

(旧：生涯を通じた女性の保健相談等事業、思春期保健事業)

ア 健康相談事業

思春期から更年期にかけて各自の健康状態に応じ、生涯を通じた健康の保持増進に対する自己管理ができるよう支援を行った。

(ア) 一般相談 17件

(単位：件)

項目別	相談方法別			相談回数			相談者別		相談契機別			
	電話	面接	その他	初回	2回	3回以上	本人	他	広報	市町	当所事業	その他
件数 17	11	5	1	11	4	2	15	2	1	1	8	7

(単位：件)

区分	件数(実数)	主 訴 (延数)									
		妊 娠 避 妊	不 妊	性	メンタルケア	婦人科	更年期	性感染	泌尿器	その他	
計	17	0	0	0	2	12	2	2	0	0	4
10～19歳	0										
20～29歳	0										
30～39歳	6					9					
40～49歳	4					1	2	1			
50～59歳	3				2			1			2
60歳以上	1					1					
不明	3					1					2

(イ) 専門相談

相談回数 6月6日実施の1回 相談件数 3件
 (※10月3日および令和6年2月6日は予約なし)

(単位：件)

区分	相談方法別			相談回数			相談者別		相談契機別			
	電話	面接	その他	初回	2回	3回以上	本人	他	広報	市町	当所事業	その他
3		3		3			3				3	

(単位：件)

区分 件数	(実数)	主 訴 別 (延数)									
		妊娠	避妊	不妊	性	メンタルケア	婦人科	更年期	性感染	泌尿器	その他
計	3	0	0	0	1	1	1	0	0	0	2
10～19歳	0										
20～29歳	0										
30～39歳	1					1					1
40～49歳	1						1				
50～59歳	1				1						1
60歳以上	0										

イ 健康教育事業

正しい「妊娠・出産」「妊娠適齢期」「女性特有のがん」「喫煙の害」など、正しい知識と情報を提供すると共に、将来を見通しライフプランを考えることができるよう普及啓発を図る。

実施日	実施場所	対象	参加者数
8月28日	県立吉田島高等学校	3学年	354名
12月12日	南足柄中学校	保健委員会生徒、PTA、保健厚生委員、教員	27名

ウ 研修

令和6年度開催に向け、養護教諭と打合せ実施。

エ 普及啓発

令和6年度実施に向け、ワーキング出席。

2 歯科保健

歯及び口腔の健康づくりを推進するため、委員会の開催や地域で活動する人材育成を行った。また、う蝕や歯周疾患の予防のための事業及び障害のある方や在宅療養者等に対しては、合わせて摂食機能発達支援等も実施した。

(1) 重度う蝕ハイリスク幼児予防対策事業

市町が実施している幼児歯科健康診査等の事業と連携し、重度う蝕につながるリスク要因を保持すると思われる幼児を早期に把握し、う蝕の多発・重症化を抑制するための歯科検診、保健指導及び予防処置等を実施し、リスク要因の低減化を図った。

ア 歯科検診・予防処置等の実施状況

(単位：人)

実施回数	受診者数 (延数)			予防処置者数 (延数)				
	計	初診数	再診数	計	フッ化物	フッ化物液みがき	フッ化ジアンミン銀	
							3歯まで	4歯以上
74	245	44	201	256	134	1	25	96

※初診には管轄外からの受診者1名を含む

イ 初診者の把握経路

(単位：人)

市町名	計	市 町 事 業				当所事業
		1歳 6か月児	2歳児	歯科教室 相談	その他	
計	43	13	7	10	5	8
南足柄市	15	3		6	4	2
中井町	0					
大井町	12	5	1	3	1	2
松田町	4	1	2			1
山北町	2			1		1
開成町	10	4	4			2

ウ 初診者のう蝕り患状況

(単位：人)

市町名	計	う蝕あり	う蝕の疑い	う蝕なし
計	43	1	1	41
南足柄市	15			15
中井町	0			
大井町	12	1	1	10
松田町	4			4
山北町	2			2
開成町	10			10

(2) 障害児者等歯科保健事業

障害児者等は歯科疾患にかかりやすく治療には困難を伴う場合も多いことから、早期から継続的に歯科検診、保健指導及び予防処置等を実施した。さらに関連職種と連携の下、摂食機能発達の支援を行った。

ア 歯科検診・予防処置等の実施状況

(単位：人)

実施回数		受診者数		実施内容内訳(延数)				
		実人数	延人数	口腔内 診査	歯科保健 指導	予防処置	摂食相談 ・指導	その他
個別	34	4	51	49	49	45	8	
集団	0							
計	34	4	51	49	49	45	8	0

※母子保健の子ども発達専門相談と同日実施の内容も含む

イ 年齢別受診状況

(単位：人)

区分	計	6歳以下	7～19歳	20歳以上
初診	6	6		
再診	45	40	5	

(3) 歯周病予防対策事業(歯ぐき検診)

セルフケア技術・生活習慣に関わる知識の普及及び定期検診受診を推進するために、成人(主に妊産婦)を対象として、歯周疾患予防を目的とした口腔内診査や歯科保健指導を実施した。

ア 歯科検診・保健指導

(単位：人)

実施回数 (回)	受診者数			再掲
	計	男性	女性	妊婦
11	12		12	8

イ 疾患状態別状況(初診)

(単位：人)

年齢区分	計	内容件数(複数計上)						
	(実人数)	健康	歯肉出血	歯石沈着	浅い ポケット	深い ポケット	機能喪失	その他
計	6		6	3	2			1
20～29歳	2		2	1	1			
30～39歳	3		3	1				1
その他	1		1	1	1			

ウ 歯間部清掃用具の活用推進

(単位：人)

実施回数	総計	保健福祉事務 所歯科保健 事業参加者	健康づくり団 体関係者	その他	従事者数	
					歯科医師	歯科衛生士
25	268	12	45	211	11	25

(4) 在宅療養者等訪問口腔ケア推進事業

在宅療養者の歯科疾患予防及び誤嚥性肺炎などの全身疾患予防のため、口腔内清掃や口腔機能訓練等を支援し、QOL(生活の質)の改善に向けた訪問口腔ケアの普及推進を図る。

訪問口腔ケアの実施（摂食機能発達相談含む）	0件（依頼なし）
-----------------------	----------

(5) 歯及び口腔の健康づくり推進委員会

「神奈川県歯及び口腔の健康づくり推進条例」に基づき、管内の歯及び口腔の健康づくりにかかる事項について関係機関・団体等と検討、協議して、管内における歯及び口腔の健康づくりに関する事業の効果的かつ円滑な推進を図るため、委員会を開催した。

ア 歯及び口腔の健康づくり推進委員会・小委員会開催状況

(単位：人)

区分	開催日	内 容	出席者数
小委員会 (部会)	令和5年 4月18日	1 報告 ・3歳児歯科検診結果等の解説と今後の対応について 2 協議 ・発達の遅れ(疑い)のあるケースへの歯科的対応について ・オーラルフレイル健口推進活動について ・成人の歯科的課題について 3 その他 (1)令和4年度市町事業実績作業依頼について (2)1歳児「むし歯発生危険度」自己チェック票及びフッ化物応用に関する情報提供	9
小委員会 (部会)	令和5年 12月26日	1 報告 (1)市町から報告 (2)足柄上センターから報告 (3)意見交換・質疑応答 2 協議 ・オーラルフレイル健口推進員養成事業について ・フッ化物応用(フッ化物洗口)について	7
委員会	令和6年 2月6日	1 報告 (1)部会報告 (2)足柄上地域の歯科保健事業の現状について 2 協議事項 (1)オーラルフレイル健口推進員養成事業について (2)フッ化物応用(フッ化物洗口)について	11

(6) 歯の健康づくり事業（^{けんこう}健口かながわ5か条の普及）

生涯にわたる歯と口腔の健康を保持増進するために、子どもから高齢者まで全ての世代に共通し、県民自らが取り組む行動目標として掲げた「健口かながわ5か条」を、健康教育及び歯科保健指導時に合わせて、リーフレット等を用いて普及啓発を行った。

(単位：人)

普及対象	母子	学童・ 生徒	成人	高齢者	その他	不特定 多数	計
普及人数	12		319			45	376

(7) オーラルフレイル健口推進員（8020運動推進員）養成事業

「神奈川県歯及び口腔の健康づくり推進条例」に基づき、8020運動をはじめとする歯及び口腔の健康づくりを推進するために養成されたオーラルフレイル健口推進員に対し、管内市町及び関係機関・団体等と連携して、推進員が自主的な活動を円滑に実施できるよう育成研修を実施する。

ア オーラルフレイル健口推進員養成研修受講状況（動画視聴研修：当所開催）

(単位：人)

市町名	南足柄市	中井町	大井町	松田町	山北町	開成町	計
受講者数	7			3	5		15

イ オーラルフレイル健口推進員育成研修開催状況

(単位：人)

開催日	内 容	講師	参加者数
令和5年 5月24日	<ol style="list-style-type: none"> 1 開会 2 講義1「普及のための基礎講座・前半」と実習 <ul style="list-style-type: none"> ・ミニグループワーク ・湘南くち体操DVD基礎編視聴 ・口腔機能自己チェック (舌観察、飲み込み、オーラルディアドコキネシス) 3 活動紹介(松田町で活動している先輩推進員) 4 講義2「普及のための基礎講座・後半」 5 今後の予定のお知らせ <ul style="list-style-type: none"> ・育成研修、歯と口の健康週間イベント 6 閉会、アンケート回収 	当所歯科医師 歯科衛生士	26
令和5年 12月19日	<ol style="list-style-type: none"> 1 開会 スローガン・自己紹介 2 講義と実習 <ul style="list-style-type: none"> ・グループワーク ・唾うるおいチェックシート作成、とばない君作成 ・自己チェック(舌観察、ぶくぶくうがい、ごっくんチェック、唾うるおい、オーラルディアドコキネシス) 3 質疑応答 4 今後の予定のお知らせ 5 閉会、アンケート回収 	当所歯科医師 歯科衛生士	28
令和6年 2月9日	<ol style="list-style-type: none"> 1 講義「大規模災害時に推進員さんだからこそできること」 講師：北原 稔 氏 歯科医師 保健福祉課非常勤歯科医師 2 講義「被災地避難所の様子など」 講師：内山 純子 氏 保健師 保健予防課長 3 講義「お口の役割をどんな時でも発揮しよう ～それを実践できるのは、推進員です～」 講師：白田 千代子 氏 歯科衛生士 東京医科歯科大学大学院医歯学総合研究科 地域・福祉口腔保健衛生学分野 元教授 	医科歯科大学 元教授 当所歯科医師 保健予防課長	40

(8) 健康教育

(単位：人)

月	対象	区分	参加者数	内容件数（複数計上）				
				う蝕予防	歯周病予防	口腔機能発達支援	高齢者・療養者口腔ケア	その他
9	南足柄市介護予防サポーター	成人	31	1	1	1		
10	出前講座 三菱ガス化学(株)山北工場	成人	41		1	1		
10	出前講座 令和5年度開成町特定健診・あじさい健診結果説明会に参加された方	成人	19	1	1	1		
1	難病家族及び本人	成人	11	1	1		1	
2	南足柄市くまさん教室参加者	母子	12	1		1		1
計			114	4	4	4	1	1

(9) 人材育成

歯科保健に関する人材育成を行った。

(単位：人)

内容	実施回数	人数（延数）
地域歯科衛生士会総会勉強会	2	18
新規採用歯科医師歯科保健行政実務研修	2	1
歯科医師事業見学	6	6
南足柄市介護予防サポーターフォロー教室	1	31
食育ボランティア（旧食生活改善推進員）養成講座	1	14
特定給食施設等従事者講習会	1	65
歯科衛生士学生実習	4	4
栄養士学生実習	3	10
保健師学生実習	3	6
計	23	155

(10) 災害時歯科口腔保健対応対策事業

「神奈川県歯及び口腔の健康づくり推進条例」に基づき、災害時に地域において歯科口腔保健対応する体制づくりを促進するため、市町村及び関係団体との研修会等を実施する。

内容	実施回数	出席者数 (人)
災害時歯科対応対策研修会 (オーラルフレイル健口推進員及び歯科専門職、行政職員等対象) オーラルフレイル健口推進員第3回育成研修と同時開催	1	40
計	1	40

(11) 歯科疾患実態調査

歯科口腔保健の推進に関する法律（平成23年 法律第95号）に基づいて策定された「歯科口腔保健の推進に関する基本的事項」（平成24年7月 厚生労働省大臣告示）に基づいて、5年に1度調査を実施する。令和5年度は実施なし。

3 栄養・食生活対策事業

健康増進法に係る関係法規及び県条令に基づき、特定給食施設等に対し、給食運営や栄養管理の充実のための個別指導・助言や講習会等を行うことにより、利用者や職員等の健康づくりを推進した。

また、地域の総合的な栄養・食生活対策の推進を図るため、食生活対策推進協議会を開催し、関係機関・団体等と連携して地域の特性に応じた人的資源の活用や育成を行い、地域住民の健康寿命の延伸を目指すとともに、消費者の適切な食品選択に資する食環境整備のために、住民に対する食品の栄養表示等の普及啓発のための講習会並びに食品関連事業者に対する栄養表示適正化指導を実施した。

注：特定給食施設…1回 100食以上又は1日 250食以上の食事を供給する施設
(健康増進法第20条第1項)

(1) 特定給食等指導事業

健康増進法、県条例等に基づき、給食施設に対して栄養管理の上で必要な援助・指導を行い、喫食者や職員等の生活習慣病予防対策の推進や健康・栄養教育の支援を行い、地域の健康づくりを推進した。

ア 実地調査及び指導 (健康増進法第18条第1項第2号に基づく給食施設指導)

		管理栄養士のみの施設		管理栄養士・栄養士 どちらもある施設		栄養士のみの施設		管理栄養士・栄養士 どちらもない施設	
		施設数	指導件数	施設数	指導件数	施設数	指導件数	施設数	指導件数
指 定 施 設 ①	学 校	01							
	病 院	02		2	2				
	介護老人保健施設	03							
	介護医療院	20							
	老人福祉施設	04							
	児童福祉施設	05							
	社会福祉施設	06							
	事業所	07	1	1	1	1			
	寄宿舎	08							
	矯正施設	09							
	自衛隊	10							
	一般給食センター	11							
	その他	12							
計		1	1	3	3				
1 回 3 0 0 食 上 又 は 1 日 7 5 0 食 上	(指定施設①を除く)								
	学 校	01	7	7	1	1	7	7	
	病 院	02							
	介護老人保健施設	03							
	介護医療院	20							
	老人福祉施設	04							
	児童福祉施設	05							
	社会福祉施設	06							
	事業所	07					1	1	
	寄宿舎	08							
	矯正施設	09							
	自衛隊	10							
	一般給食センター	11							
その他	12								
計		7	7	1	1	8	8		
1 回 1 0 0 食 上 又 は 1 日 2 5 0 食 上	(①、②を除く)								
	学 校	01	1	1			1	1	
	病 院	02			1	1			
	介護老人保健施設	03	1	1	2	3			
	介護医療院	20							
	老人福祉施設	04	2	3	1	2			
	児童福祉施設	05	4	5	1	3	9	10	1
	社会福祉施設	06	1	1					
	事業所	07					2	2	6
	寄宿舎	08							
	矯正施設	09							
	自衛隊	10							
	一般給食センター	11							
その他	12								
計		9	11	5	9	12	13	7	
其 他 の 給 食 施 設	学 校	01				1	1		
	病 院	02			2	3			
	介護老人保健施設	03							
	介護医療院	20							
	老人福祉施設	04	2	2	2	3			3
	児童福祉施設	05					1	1	5
	社会福祉施設	06	1	1			1	1	3
	事業所	07							6
	寄宿舎	08							3
	矯正施設	09							
	自衛隊	10							
	一般給食センター	11							
	その他	12			1	1	2	2	3
計		3	3	5	7	5	5	23	
合 計	学 校	1	8	8	1	1	9	9	
	病 院	2			5	6			
	介護老人保健施設	3	1	1	2	3			
	介護医療院	20							
	老人福祉施設	4	4	5	3	5			3
	児童福祉施設	5	4	5	1	3	10	11	6
	社会福祉施設	6	2	2			1	1	3
	事業所	7	1	1	1	1	3	3	12
	寄宿舎	8							
	矯正施設	9							
	自衛隊	10							
	一般給食センター	11							
	その他	12			1	1	2	2	3
計		20	22	14	20	25	26	30	

注 指定施設① 管理栄養士必置指定施設

- 1 医学的な管理を必要とする者に食事を供給する特定給食施設であって、継続的に1回 300食以上又は1日 750食以上の食事を供給するもの（病院、介護老人保健施設）
- 2 1以外の管理栄養士による特別な栄養管理を必要とする特定給食施設であって、継続的に1回 500食以上又は1日 1,500食以上の食事を供給するもの（福祉施設、事業所等）
- 3 令和2年度より介護医療院が追加されているが、管内に該当施設はなし

イ 栄養管理講習会等（全体講習会・種別講習会）

給食施設の従事者、管理者等を対象に衛生管理、栄養管理等に関する認識を深め、給食を通して給食利用者の健康増進を図るため講習会を実施した。

区分	開催日	参加施設数	参加者数(人)	合計参加者数(人)	内 容
計		93	135	151	
全体講習会 (動画配信) (注1)	令和5年 9月8日 ～9月19日	21	36	37	「県、市町村の役割と災害対策、 給食施設の食事提供について」 講師：県栄養士会会長、南足柄市管理栄養士、 当所管理栄養士
全体講習会 (動画配信) (注2)	令和5年 10月11日 ～11月7日	25	39	48	「これからの食育で求められるスキル ～デジタル食育の導入～」 講師：株式会社ビストロパパ代表取締役
全体講習会 (対面形式) (注1)	令和6年 1月11日	39	50	52	「食品衛生について」 「お口の中からの健康づくりについて」 講師：当所食品衛生監視員 当所歯科衛生士
種別講習会 (対面形式) (注1)	令和6年 2月8日	8	10	10	「栄養ケアマネジメントの基本と事例検討 ～自身の施設の栄養ケアマネジメントについて 振り返ってみよう～」 講師：小田原保健福祉事務所管内 介護施設管理栄養士2名

(注1) 食生活支援担当者等研修会と合同開催のため再掲。参加者は本事業のみと合計数を計上。

(注2) 食育推進研修と合同開催のため再掲。参加者は本事業のみと合計数を計上。

ウ 栄養改善普及運動事業

開催日 (期間)	主 な 内 容	参加者	対 象 者
8月～10月	新型コロナウイルス感染症拡大防止に配慮し、ポピュレーションアプローチとハイリスクアプローチを実施。 ポピュレーションアプローチは、全対象事業所に対して各事業所の総務担当者が実施する食育を支援するため、保健福祉事務所が作成した食育媒体（ポスター）を送付した。 ハイリスクアプローチは、個別支援を必要としている施設に対して、先方と調整した対応（イベントブース設置、展示、資料配布、コラボ給食等）を行った。	ポピュレーションアプローチ 17施設 ハイリスクアプローチ 1施設31人	事業所給食施設の利用者 (全17施設)

(2) 栄養・食生活施策の企画・運営

ア 食生活対策推進協議会の運営

地域における総合的な食生活対策の推進を図ることを目的に食生活対策推進協議会、部会を開催した。

食生活対策推進協議会・部会開催状況

区分	開催日	内容	出席者数 (人)
協議会	令和6年2月5日	1 「足柄上地域の保健事業と介護予防の一体的な実施に係る事業における食支援整備」 (1) 令和5年度の実施報告 (2) 令和6年度の実施計画 2 「災害時栄養・食生活支援(受援)整備」についての今後の実施計画	17
部会	令和5年10月18日	「足柄上地域の保健事業と介護予防の一体的な実施に係る事業における食支援整備」 (1) 「フレイルの早期発見、早期対応」のための暮らし活用について (2) 「フレイルの早期発見、早期対応のための環境整備」について	16
	令和5年12月22日	「足柄上地域の保健事業と介護予防の一体的な実施に係る事業における食支援整備」 (1) 保健事業と介護予防の一体的な実施における食支援整備について (2) 高齢者の低栄養予防のためのフレイル対策について (3) 次年度の実施計画について	15

イ 各種調査・分析・活用等

(ア) 国民健康・栄養調査、県民健康・栄養調査

調査地区	調査日	調査対象 世帯数	調査実世帯数	調査内容
		実施なし		

(イ) その他調査、情報の分析・提供・活用

調査・研究名	内容(目的、方法、成果等)
	実施なし

(3) 地域・医療・福祉・介護領域と連携した栄養・食生活支援体制づくり

地域の社会資源を活用しつつ栄養・食生活改善活動を包括的に推進するため、医療・福祉・介護関連施設等と連携し、関係機関や団体それぞれが実施する食生活・健康増進対策の取組みを支援する。

ア 市町村に対する企画・技術支援

区 分	回 数
管内行政栄養士連絡会	3
栄養業務担当者会議	1
食生活改善推進員養成講座 (食育ボランティア養成講座として開催)	4
養成講座連絡会議 (実施に係る企画支援)	2
会議出席等 (大井町食育担当者会議等)	1
計	11

イ 食育推進研修 (地域保健活動推進研修)

地域において、食育及び栄養・食生活対策を推進する市町及び関係機関・団体等の栄養士等を対象に研修を実施した。(特定給食施設等栄養管理講習会と合同開催のため再掲、参加者は本事業のみと合計数を計上)

開催日	主 な 内 容	参加者数	合計参加者数	対 象 者
10月11日～ 11月1日 (動画配信)	講話「これからの食育で求められるスキル ～デジタル食育の導入～」 (小田原保健福祉事務所主催講習会動画) 講師 株式会社ビストロパパ 代表取締役	9人	48人	市町管理栄養士 地域活動栄養士等

ウ 地域や職域等の人材育成

(ア) 食生活改善推進団体の育成

食生活改善推進団体「いくみ会」等のボランティアが組織的に活動を展開できるようリーダーの育成指導を行うとともに、資質向上のための研修会等の援助を行った。

区 分	開催回数	参加者数
食生活改善推進員リーダーの育成指導	16回	96人

(イ) 地域栄養士等指導事業

地域で活動する栄養士及び市町の管理栄養士の人材育成・活動支援を行った。

区 分	開催回数	参加者数
地域活動栄養士等	6回	89人
市町管理栄養士	9回	20人

(ウ) 管理栄養士課程の臨地実習

新型コロナウイルス感染症拡大防止のため、実習の一部をオンラインにて行った。

区 分	コース数	学生数 (人)	期 間	養成施設名
実習生	5	4	令和5年 6月 5日～ 6月 9日	鎌倉女子大学
		3	令和5年 6月19日～ 6月23日	
		中止	令和5年 9月 4日～ 9月 8日	文教大学
		3	令和6年 2月 5日～ 2月 9日	関東学院大学
		3	令和6年 2月26日～ 3月 1日	相模女子大学

(エ) その他の地域人材の育成

対 象	指 導 状 況		備考 (内容・テーマ)
	回 数	参加者数	
栄養士等指導	実施なし		
医師研修等			

(4) 専門的栄養指導・食生活支援事業

難病等の慢性疾患や障害を伴う長期療養者とその家族に対して、疾病の重症化を予防し、生活の質の向上をめざした食事療法を実践するための指導や支援を行った。

ア 個別栄養指導及び訪問栄養指導

複合疾病や障害等を持つ療養者やその家族に対し、病状や生活状況に応じた個別相談を行った。

(単位：件)

疾病名	実人数	延件数	糖尿病 合併症	脂質異常症 ・肥満合併症	難病	ハイリスク児	高齢者等 の低栄養	その他
相 談 件 数	10	10	0	0	2	5	0	3

イ 食生活支援担当者等研修会

地域で食生活支援に携わる関係者に対して、必要な研修を行った。

(単位：人)

開催日	対象	参加者数	合計参加者数	内 容
令和5年 9月8日～ 9月29日 (動画配信) (注1)	市町栄養士、 地域活動栄養士他	1	37	「県、市町村の役割と災害対策、給食施設の食事提供について」 講師：県栄養士会会長、南足柄市管理栄養士、当所管理栄養士
令和6年 1月11日 (対面形式) (注1)	市町栄養士、 地域活動栄養士他	2	52	「食品衛生について」 「お口の中からの健康づくりについて」 講師：当所食品衛生監視員、当所歯科衛生士
令和6年 2月8日 (対面形式) (注1)	管内介護保険 施設管理者等	0	10	「栄養ケアマネジメントの基本と事例検討～自身の施設の栄養ケアマネジメントについて振り返ってみよう～」 講師：小田原保健福祉事務所管内介護施設管理栄養士2名 (小田原保健福祉事務所と合同開催)
令和6年 2月26日 (対面形式)	市町栄養士、 地域活動栄養士他	13		「食のこだわりが強い子どもへの対応のヒント」 講師：ハッピー食卓プラネット代表

(注1) 特定給食施設等栄養管理講習会と同時開催のため再掲。参加者数は本事業と合計数を計上。

(5) 栄養表示等普及啓発及び活用推進事業

消費者に対する適正な食品情報の提供と健康増進に資する活用を目指し、食品表示法第4条に基づく食品表示制度の普及並びに健康増進法第61条に基づく特別用途食品制度の運用、更に同法第65条に基づく食品の健康保持増進効果等に関する誇大表示等の禁止に係る普及啓発や表示適正化指導等を行った。

ア 普及啓発講習会

区 分	集 団	
	回 数	人 数
消費者	4	13
計	4	13

イ 個別相談・指導

(ア) 消費者からの相談 0 件

(イ) 食品関連事業者等からの栄養表示に関する相談・適正化指導（食品表示法・健康増進法）

区 分 \ 内 容		食品表示法						合計	
		栄養表示			栄養機能食品		機能性表示食品		
		加工食品	生鮮食品	添加物	加工食品	生鮮食品	加工食品		生鮮食品
事前相談・指導	件数	3						3	
	延回数	3						3	
適正化指導	件数							0	
	延回数							0	
	改善確認数							0	

区 分 \ 内 容		健康増進法			合計
		特別用途食品	特定保健用食品	虚偽誇大表示	
事前相談・指導	件数				0
	延回数				0
適正化指導	件数				0
	延回数				0
	改善確認数				0

(ウ) 栄養表示食品等収去検査（食品表示法・健康増進法） 0 件

4 がん・健康増進

管内市町の効果的な健康増進事業実施を支援するため、市町村ヒアリングを行うと共に、「神奈川県がん対策推進計画」を踏まえ、がん検診受診率の向上を目指して県民や企業事業主等にごがん検診の普及啓発を行った。

(1) 健康増進事業、特定健診・特定保健指導担当者会議

事業実績評価と健康増進事業実施方法の情報交換を行っていたが、新型コロナウイルス感染症蔓延防止の観点から、令和3年度および4年度は開催しなかった。

令和5年度については、健康増進事業、糖尿病重症化予防事業のヒアリングを通じて市町と連携をはかった。今後は必要時に開催とする。

(2) 健康増進事業の自己評価のヒアリング

市町の健康増進事業の自己評価のヒアリングを通して、地域の現状を把握し、必要時、健康増進事業が円滑に行えるように支援を行った。

内容	方法	実施日	出席者		
			市町	当所	その他
健康増進事業の自己評価に係るヒアリング	市町に出向き対面実施	令和5年 7月10日	南足柄市健康づくり課 保健師	保健福祉課 (保健師 管理栄養士) 管理企画課 (保健師)	神奈川県後期高齢者広域連合保健師
		令和5年 7月21日	中井町健康課 保健師		
		令和5年 7月26日	大井町子育て健康課 保健師、事務職 管理栄養士		
		令和5年 7月11日	松田町子育て健康課 保健師		
		令和5年 7月19日	山北町保険健康課 保健師		
		令和5年 7月18日	開成町子育て健康課 保健師		

(3) がん検診普及啓発リーフレット、ポスターの配布

がん検診受診啓発用リーフレット（がん検診情報）を配布した。

配布先	配布数
管内医療機関、管内商工会、介護保険事業所等	382枚

(4) がん検診普及啓発セミナー

がん検診受診率の一層の向上を目指し、管内市町、関係団体等と協働して、がん検診受診の啓発活動を行った。

ア がん検診普及啓発キャンペーン（足柄上合同庁舎にて開催）

(単位：人)

開催日	内容	参加者数
10月5日 ～10月12日	・HIV啓発ブース（HIV予防啓発媒体の展示） ・乳がんの自己触診体験とパネル展 ・未病ブース（体脂肪測定、たばこクイズ、 受動喫煙防止条例パネル展示）	49

イ がん検診普及啓発セミナー

(単位：人)

開催日	対象	内容	講師	参加者数
9月7日	学生合同セミナー に参加した学生	講演 みんなに知ってほしい『がん』のこと	保健福祉課 保健師	37

(5) 地域企業におけるがん検診受診促進事業

地域の企業、事業所等におけるがん検診の受診促進を図るため、既存事業等を活用して、受診率の向上を目指した。

ア 関係機関との連絡調整

健康増進事業 1市5町ヒアリング、地域保健師業務連絡会議、管内介護保険担当者会議等

イ がん検診普及啓発用リーフレット（がん検診情報）作成・配布

2市8町（足柄上センター・小田原保健福祉事務所管内）の協力を得て、各市町のがん検診項目・対象者・実施方法・連絡先等を記載したリーフレットを作成し配布した

ウ 介護保険事業所管理者への啓発

がん検診を受診しやすい職場環境の説明、事業所のがん検診実施状況の確認、リーフレットを配付した。

実施期間	令和5年6月～令和6年3月
実施数	38か所
啓発内容	がん検診を受診しやすい職場環境の説明、 事業所のがん検診実施状況の確認、リーフレット配布等

(6) 健康づくり・医療費適正化のためのデータ活用事業に係る地区別研修

保健医療データ及び地域特性などを分析し、地域課題の明確化により、解決策の検討や評価の取組みを求め、県民の健康寿命の延伸及び医療費適正化に資することを目的に研修を実施した。

(単位：人)

開催期日	内容・講師	参加者数
令和5年 10月6日	「健康課題を解決するためのデータ活用方法」 講師：目白大学看護学部 教授	13
令和5年 11月14日	「やっぱり受診しよう」と思っていたくための受診勧奨 講師：民間企業代表(管理栄養士)	9

5 介護保険推進事業

介護給付対象サービスの質の確保と保険給付の適正化を図るため、介護保険指定事業者等の指導を行った。

(1) 事業者等指導

管内の老人保健施設や介護保険指定事業者等の施設、設備、人員及び運営状況等について、介護保険法に基づく指導を行った（医療系みなし指定事業所を除く）。

ア 集団指導

「介護情報サービスかながわ」への資料掲載及び「かなチャンTV」での動画配信により実施した。資料および動画では、介護保険指定事業者等に対して、介護給付サービスの取扱い、介護報酬請求の内容、事業運営上の注意点等について説明している。

資料および動画掲載	令和5年9月
-----------	--------

イ 運営指導

介護保険指定事業者等の事業所において、指定基準等に基づいて、帳簿類等関係書類の閲覧や関係者からの面談による指導を実施した。

介護保険施設等の区分	対象事業所数	(介護予防)	実施事業所数	(介護予防)
計	98	46	38	18
指定訪問介護事業	19	-	9	-
指定訪問入浴介護事業	2	1	1	1
指定訪問看護事業	9	9	2	2
指定訪問リハビリテーション事業	2	2	1	1
指定通所介護事業	20	-	7	
指定通所リハビリテーション事業	3	3	1	1
指定短期入所生活介護事業	7	7	2	2
指定短期入所療養介護事業	3	3	1	1
指定特定施設入居者生活介護事業	8	7	2	2
指定福祉用具貸与事業	7	7	4	4
指定特定福祉用具販売事業	7	7	4	4
指定介護老人福祉施設	8	-	3	-
介護老人保健施設	3	-	1	-
介護医療院	0	-	0	-

注1：介護予防事業所は外数

注2：対象事業所数は、令和6年4月1日現在

ウ 県・市町介護保険担当者会議

(単位：人)

開催日	内容	参加者数
5月11日 (オンライン開催)	<ul style="list-style-type: none"> ・令和4年度介護保険指定事業者等に対する指導の実施状況について ・令和5年度介護保険指定事業者等に対する指導の実施計画(案)について ・市町村における介護保険指定事業者等に対する指導について ・災害時安否確認の情報提供協力の取り組みについて ・新型コロナウイルス感染症の類型変更に伴う高齢者施設対応等について ・要配慮者に対する避難確保計画の作成及び避難訓練実施の促進に係る協力依頼について 	21

6 地域福祉事業

(1) 民生委員児童委員

民生委員児童委員は、社会奉仕の精神を持って、自主的に社会福祉の増進に努めるとともに、公的援護の実施に協力することを本来の使命としており、その活動を強化するため、各種の会議、助成を実施した。

ア 民生委員児童委員活動状況（令和5年度実績）

	民生委員児童委員委員定数	相談件数	活動件数	訪問回数
令和3年度	234 (14)	3,728	24,009	43,916
令和4年度	238 (14)	3,487	22,410	32,211
令和5年度	238 (14)	3,796	26,996	41,977
南足柄市	61 (4)	1,526	7,697	12,535
中井町	25 (2)	228	1,628	2,949
大井町	39 (2)	486	7,037	7,097
松田町	40 (2)	821	2,950	2,693
山北町	38 (2)	252	3,317	5,782
開成町	35 (2)	483	4,367	10,921

注1：()内は主任児童委員で内数

注2：令和5年度の委員定数は、令和5年12月1日時点の人数

イ 代表者会議

管内民生委員児童委員の役員等に情報提供等を行った。

開催日	名 称	内 容
令和5年 4月26日	令和5年度 第1回足柄上地区ブロック民生委員児童委員 代表者会議	小田原保健福祉事務所足柄上センターより情報提供 ・認知症相談、精神保健福祉相談、女性の健康相談等の案内
令和5年 10月6日	令和5年度 足柄上ブロック第1回会長会議	小田原保健福祉事務所足柄上センターより情報提供 ・新型コロナウイルス感染症に関する情報提供
令和6年 3月19日	令和5年度 足柄上ブロック第2回会長会議	小田原保健福祉事務所足柄上センターより情報提供

(2) みんなのバリアフリー街づくり条例の普及啓発

神奈川県みんなのバリアフリー街づくり条例および、圏域別普及・啓発事業の実施要領に基づき、誰もが安心して生活できる福祉のまちづくりを推進するため、次世代を担う児童を対象とした事業として、学童保育利用の小学生を対象にバリアフリー出前体験講座を小田原市・足柄下郡、南足柄市・足柄上郡にて学童保育にて実施する予定であったが、新型コロナウイルス感染症拡大防止のため、代替事業として、圏域の全学童保育に啓発のための掲示用媒体「バリアフリー新聞」を作成して配布した。

実施時期	内 容	配布先
7月、12月	バリアフリー啓発のための掲示用媒体「バリアフリー新聞」の配布 ・(7月) 乗り物(バス)のバリアフリー・自動販売機 ・(12月) 公共の建物のバリアフリー・テレビのリモコン	小田原市、足柄下郡3町、南足柄市、足柄上郡5町の22ヶ所の学童保育 (※小田原本所管内31ヶ所と同時配布)

7 母子父子寡婦福祉資金の貸付

母子家庭等の経済的自立と生活の安定のため、母子、父子及び寡婦福祉資金の貸付けを行った。

(単位：件)

市町村		区分	計	事業開始	事業継続	技能習得	就職支援	住宅	転宅	医療介護	生活	修学	修学支援	修業	結婚	児童扶養
計	母子	20	10										4	5	1	
	父子	4	2										1	1		
	寡婦	2	1										1			
南足柄市	母子	18	9										4	4	1	
	父子	2	1										1			
	寡婦	0														
中井町	母子	0														
	父子	0														
	寡婦	0														
大井町	母子	2	1											1		
	父子	0														
	寡婦	0														
松田町	母子	0														
	父子	0														
	寡婦	0														
山北町	母子	0														
	父子	0														
	寡婦	0														
開成町	母子	0														
	父子	2	1											1		
	寡婦	2	1										1			

第 5 章

保健予防業務関係

-

第5章 保健予防業務関係

1 感染症予防対策

感染症の届出時や施設等における集団発生時には、積極的疫学調査、保健指導等を実施し、感染症のまん延防止に努めた。また、定点医療機関からの報告により感染症の発生状況を収集し、管内市町医療機関等に情報を還元した。さらに、関係機関と感染症情報を共有し、まん延防止とスムーズな対応に向けて地域全体の感染症対策を推進する体制を整備した。

(1) 感染症対策会議

開催日	内容	参加者
令和5年 11月28日	1 最近の感染症発生状況について 2 注意すべき輸入感染症および麻疹・風しんワクチンについて 3 意見交換	管内病院、医師会、歯科医師会、 薬剤師会、警察署、消防本部、管内市町

(2) 感染症の届出状況と積極的疫学調査数 (令和5年1月1日～令和5年12月31日)

(単位：件)

感染症類型	届出 件数	疾患名	疫学 調査数	検査 依頼数
二類感染症	7	結核 7	7	2
三類感染症	6	腸管出血性大腸菌感染症 6	6	200
四類感染症	10	E型肝炎 2 エムポックス(サル痘) 1 つつが虫病 4 レジオネラ症 3	10	6
五類感染症 (全数報告対象)	9	カルバペネム耐性腸内細菌目細菌感染症 1 後天性免疫不全症候群 1 侵襲性インフルエンザ菌感染症 1 侵襲性肺炎球菌感染症 1 梅毒 5		3
計	32		23	211

(3) 接触者健診の実施状況 (令和5年1月1日～令和5年12月31日)

※結核接触者健診については、当所の対象者・他所からの依頼対象者・他所への依頼対象者に分けて計上

(単位：件)

感染症類型	初発患者の疾患件数		疫学調査数	接触者健診	接触者健診
				対象数	実施数
二類 感染症 (結核)	当所の 対象者	4	4	6	6
	他所からの 依頼	3	3	3	3
	他所への 依頼	3	3	5	—
三類 感染症	当所の 対象者	6	6	200	200
	他所からの 依頼				
	他所への 依頼				
計		16	16	214	209

(4) 感染症の集団発生の疫学調査・指導等 (令和5年1月1日～令和5年12月31日)

(単位：件)

施設種別	疾患名	件数
高齢者施設	新型コロナウイルス感染症	109
障害者施設	新型コロナウイルス感染症	52
その他	感染性胃腸炎、インフルエンザ	4
計	—	165

(5) インフルエンザによる学級閉鎖等状況

施設	令和4年度				令和5年度			
	施設数	学年閉鎖	学級閉鎖	欠席者数(人)	施設数	学年閉鎖	学級閉鎖	欠席者数(人)
幼稚園					5	2	3	41
小学校	1		1	6	13	14	45	561
中学校					3	2	8	113
高等学校					2	1	2	61
計	1	0	1	6	23	19	58	776

2 新型コロナウイルス感染症対策

令和2年2月1日に新型コロナウイルス感染症が「指定感染症」(二類相当のため、全数報告)となり、令和4年9月26日から届出基準の対象者が以下のように変更になった。

- ①65歳以上
- ②入院を要する方
- ③妊婦の方
- ④重症化リスクがありコロナ治療薬の投与又は酸素投与が必要と医師が判断する方

その後、令和5年5月2日の厚生労働省通知により令和5年5月8日より5類相当に移行した。そのため令和5年度の集計数については1月1日から5月7日までのものとなっている。

(1) 発生届数 (令和2年2月～令和5年5月7日)

(単位：件)

	令和2年	令和3年	令和4年	令和5年
発生届	94	1,251	15,590	920

合計 17,855 件

(2) 県医療危機対策本部室が主催した会議への出席 (オンライン会議含む)

会議名	出席回数	備考
神奈川県感染症対策協議会	7	原則オンライン
その他保健所連携会議等	3	

3 結核予防対策

結核患者が適切な治療を継続できるように、訪問等で療養生活の支援を行うとともに積極的疫学調査や接触者健診を行い、感染拡大防止や接触者の不安の解消などに努めた。

(1) 結核患者の状況

ア 結核登録患者数

(ア) 登録患者数年次推移（各年12月31日現在）

(単位：人)

区分	令和元年	令和2年	令和3年	令和4年	令和5年
結核登録患者数	28	26	8	26	10
活動性結核患者数	8	5	4	3	2

(イ) 性、年齢階級、受療状況、市町別登録患者数（令和5年12月31日時点）

(単位：人)

区分	総計	活動性結核									潜在性結核 (別掲)		
		合計	活動性肺結核						活動性肺外結核	不活動性結核	活動性不明	治療中	終了後 内服
			合計	喀痰塗抹陽性			その他の結核菌陽性	菌陰性その他					
				小計	初回治療	再治療							
令和3年	5	4	3	2	2			1	1	1		2	1
令和4年	14	4	3	1	1		2		1	10		3	4
令和5年	9	2	2	2	2					7		1	
男	5	1	1	1	1					4			
女	4	1	1	1	1					3		1	
0～4歳													
5～9歳													
10～14歳													
15～19歳	1									1			
20～29歳	1									1			
30～39歳													
40～49歳													
50～59歳	1									1		1	
60～69歳	1									1			
70歳以上	5	2	2	2	2					3			
受療別	入院	2	2	2	2	2							
	外来											1	
	経過観察	7								7			
	不明												
市町別	南足柄市	4	1	1	1	1				3			
	中井町	2								2			
	大井町	3	1	1	1	1				2			
	松田町											1	
	山北町												
	開成町												

イ 結核新登録患者数

(ア) 新登録患者数年次推移

(単位：人)

区分	令和元年	令和2年	令和3年	令和4年	令和5年
新登録結核患者数	12	5	4	8	3

※潜在性結核感染症を除く

(イ) 性、年齢階級、発見方法、市町別新登録患者数 (令和5年12月31日時点)

(単位：人)

区分	活動性結核								(別掲)
	総計	活動性肺結核							
		合計	喀痰塗抹陽性			その他の結核菌陽性	菌陰性その他	活動性肺外結核	
			計	初回治療	再治療				潜在性結核
令和3年	4	4	2	2		2		2	
令和4年	8	6	3	3		3	2	8	
令和5年	3	2	2	2			1	4	
男	1	1	1	1				3	
女	2	1	1	1			1	1	
0～4歳									
5～9歳									
10～14歳									
15～19歳									
20～29歳	1						1		
30～39歳									
40～49歳									
50～59歳								1	
60～69歳								1	
70歳以上	2	2	2	2				2	
発見方法別	個別健康診断								
	定期健診								
	接触者健診							2	
	医療機関受診	3	2	2	2		1	2	
その他									
市町別	南足柄市	1	1	1	1			1	
	中井町	1					1		
	大井町	1	1	1	1			2	
	松田町							1	
	山北町								
	開成町								

(ウ) 結核登録削除患者数 (令和5年1月1日～令和5年12月31日)

(単位：人)

計	死 亡		観察不要	転出
	結 核	結核外		
16		4	12	

(2) 管理検診

(単位：人)

実施機関	受診数	受診結果	
		著変なし	変化あり
委託医療機関	0		

(3) 接触者健診

結核患者家族・接触者に対し、接触者健診を実施した。

(単位：人)

計 (延べ)	委託医療機関	足柄上センター (QFT検査・検査結果確認を含む)
13 (13)	3 (3)	10 (10)

(4) 感染症診査協議会 結核部会

結核患者の医療が適正か否かを協議するために、小田原保健福祉事務所にて感染症診査協議会結核部会を開催した。就業制限 (18条)、入院勧告 (20条)、公費負担 (37条及び37条の2) について諮問した。

ア 諮問件数

(単位：人)

	18条勧告(就業制限)	20条勧告 (入院)		37条 (延べ)	37条の2 (一般医療)				
		新規	延長		合計	新規	継続	退院後の継続	変更
諮問件数	1	4	10	14	11	4	4	2	1
医療内容合格	1	4	10	14	11	4	4	2	1
医療内容不合格									

イ 医療費公費負担診査件数

(単位：人)

区分	計	37条 入院 医療	37条の2申請者の保険内訳					
			小計	被用者保険		国民保険 一般	後期 高齢	生活 保護
				本人	家族			
公費負担承認	23	14	9	3	1	2	3	

(5) 結核患者家庭訪問、相談状況

(単位：人)

	家庭訪問		相談	
	実人数	延人数	電話	来所
令和元年度	12	38	119	25
令和2年度	2	10	185	8
令和3年度	6	33	426	29
令和4年度	8	17	600	39
令和5年度	6	20	358	17

(6) 結核定期病状調査事業

病状の把握ができない結核登録患者はいなかった。

(7) 服薬支援事業

県内の結核病床がある病院と保健福祉事務所の連携のもと、治療中断者がないように努めた。

4 エイズ・性感染症予防対策

後天性免疫不全症候群（エイズ）に関する相談の対応を行うとともに、パネル掲示などによりエイズ及び性感染症予防の普及啓発に努めた。

(1) エイズ相談

(単位：件)

年 度	令和 元年度	令和 2年度	令和 3年度	令和 4年度	令和 5年度
相 談		6	2	12	9

(2) エイズ・性感染症予防対策事業

ア 青少年エイズ・性感染症予防講演会

(単位：人)

開催日	学校名	講師	受講者数	配布物	
				じぶんたいせつ ぶっく(冊)	ポケット ティッシュ (個)
令和6年2月21日	南足柄市立南足柄中学校	医師	106	110	110
令和6年2月22日	中井町立中井中学校	保健師	90	100	100
令和6年3月4日	南足柄市立足柄台中学校	保健師	133	130	130

イ 普及啓発事業

期間	内容	場所
令和5年 6月1日～6月7日	HIV検査普及週間パネル掲示・リーフレット配架	足柄上合同庁舎 4階
令和5年 10月5日～10月12日	がん普及啓発及び受動喫煙防止キャンペーンパネル掲示 (エイズ・性感染症に関するチラシを配架)	足柄上合同庁舎 1階エントランスホール
令和5年 12月1日～12月28日	世界エイズデーパネル掲示	

5 難病対策

(1) 指定難病医療費助成制度

管内指定難病医療受給者数

(単位：人)

疾患名	総計	南足柄市	中井町	大井町	松田町	山北町	開成町
筋萎縮性側索硬化症	6	1	0	1	1	2	1
脊髄性筋萎縮症	2	1	0	0	0	0	1
進行性核上性麻痺	7	1	0	1	1	1	3
パーキンソン病	107	43	11	16	10	13	14
大脳皮質基底核変性症	5	3	0	0	0	1	1
ハンチントン病	2	0	0	1	0	0	1
重症筋無力症	18	6	1	1	4	5	1
多発性硬化症／視神経脊髄炎	24	7	3	5	1	2	6
慢性炎症性脱髄性多発神経炎／ 多巣性運動ニューロパチー	6	2	2	0	1	0	1
封入体筋炎	1	0	0	1	0	0	0
多系統萎縮症	10	5	0	1	0	1	3
脊髄小脳変性症 (多系統萎縮症を除く。)	22	4	2	5	5	3	3
ライソゾーム病	3	2	0	1	0	0	0
もやもや病	15	5	2	3	2	1	2
全身性アミロイドーシス	5	2	0	0	2	0	1
神経線維腫症	1	0	0	0	0	1	0
天疱瘡	3	1	1	0	0	0	1
高安動脈炎	5	2	1	1	0	0	1
巨細胞性動脈炎	3	1	1	0	0	1	0
結節性多発動脈炎	6	1	1	1	0	2	1
顕微鏡的多発血管炎	9	6	0	2	0	1	0
多発血管炎性肉芽腫症	3	2	0	0	0	0	1
好酸球性多発血管炎性肉芽腫症	6	1	0	0	2	1	2
悪性関節リウマチ	2	2	0	0	0	0	0
原発性抗リン脂質抗体症候群	2	1	1	0	0	0	0
全身性エリテマトーデス	59	30	5	8	2	5	9
皮膚筋炎／多発性筋炎	28	14	2	6	1	0	5
全身性強皮症	18	5	2	3	3	3	2
混合性結合組織病	12	4	0	4	3	0	1
シェーグレン症候群	11	4	1	3	1	0	2
成人スチル病	4	3	1	0	0	0	0
再発性多発軟骨炎	1	0	0	0	0	1	0
ベーチェット病	10	4	1	2	1	1	1
特発性拡張型心筋症	15	8	1	2	2	1	1
肥大型心筋症	2	1	1	0	0	0	0
再生不良性貧血	2	1	0	0	0	1	0
自己免疫性溶血性貧血	1	0	0	0	1	0	0
特発性血小板減少性紫斑病	18	3	3	6	3	1	2
原発性免疫不全症候群	1	0	0	0	0	0	1
IgA腎症	13	7	1	1	1	2	1
多発性嚢胞腎	18	6	4	0	2	1	5

疾患名	総計	南足柄市	中井町	大井町	松田町	山北町	開成町
黄色靭帯骨化症	8	3	1	1	0	3	0
後縦靭帯骨化症	27	8	3	8	2	1	5
特発性大腿骨頭壊死症	16	7	0	3	0	1	5
下垂体性ADH分泌異常症	2	1	1	0	0	0	0
下垂体性PRL分泌亢進症	2	0	1	0	1	0	0
クッシング病	1	1	0	0	0	0	0
下垂体性成長ホルモン分泌亢進症	4	1	1	0	0	0	2
下垂体前葉機能低下症	15	4	0	3	1	1	6
先天性副腎皮質酵素欠損症	1	1	0	0	0	0	0
サルコイドーシス	7	2	1	3	0	0	1
特発性間質性肺炎	11	6	0	2	0	1	2
肺動脈性肺高血圧症	5	2	0	1	0	0	2
慢性血栓塞栓性肺高血圧症	7	2	1	2	1	0	1
リンパ脈管筋腫症	2	0	0	0	0	0	2
網膜色素変性症	16	4	4	2	2	3	1
原発性胆汁性胆管炎	7	2	1	1	1	1	1
自己免疫性肝炎	4	1	0	2	0	0	1
クローン病	41	16	5	10	4	2	4
潰瘍性大腸炎	95	39	9	19	2	12	14
好酸球性消化管疾患	1	1	0	0	0	0	0
筋ジストロフィー	4	2	0	1	0	0	1
前頭側頭葉変性症	1	0	1	0	0	0	0
マルファン症候群	2	0	0	0	1	0	1
ウィルソン病	2	2	0	0	0	0	0
単心室症	1	0	0	0	0	0	1
急速進行性糸球体腎炎	1	1	0	0	0	0	0
抗糸球体基底膜腎炎	1	0	0	0	0	0	1
一次性ネフローゼ症候群	7	1	0	2	1	2	1
紫斑病性腎炎	1	1	0	0	0	0	0
間質性膀胱炎(ハンナ型)	1	1	0	0	0	0	0
肺胞低換気症候群	1	0	0	0	1	0	0
副甲状腺機能低下症	1	0	0	0	1	0	0
肝型糖原病	1	1	0	0	0	0	0
家族性地中海熱	1	1	0	0	0	0	0
強直性脊椎炎	3	1	0	0	0	1	1
クリッペル・トレノネー・ ウェーバー症候群	1	0	0	1	0	0	0
クロンカイト・カナダ症候群	1	0	0	0	1	0	0
総排泄腔遺残	1	0	0	0	0	1	0
IgG4関連疾患	3	0	1	1	0	0	1
レーベル遺伝性視神経症	1	1	0	0	0	0	0
好酸球性副鼻腔炎	7	3	1	0	1	1	1
シトリン欠損症	1	0	0	0	0	0	1
総計	801	305	79	137	69	81	130

(2) 難病講演会

(単位：人)

開催日	対象疾患	内容	講師	参加者数
令和6年 1月25日	神経難病 患者	専門職と学ぶ楽しく安全に 食事を続けるポイント	1) 神奈川県リハビリテーション支援 センター 理学療法士 有馬 一伸 氏 2) 当所 歯科衛生士	7

(3) 難病患者と家族のつどい

(単位：人)

開催日	内容	講師	参加者数
令和6年 2月22日	“ピア・サポーター活動”に 触れてみませんか？	1) 認定NPO法人全国脊髄小脳変性症・ 多系統萎縮症友の会 理事・事務局長 丸山 裕美氏 2) かながわ難病相談・支援センター 相原 貴美子氏	8

(4) 在宅難病患者一時入院

医療依存度が高く、介護保険等での短期入所等のサービス利用が困難な在宅難病患者を対象に、介護者の休養や介護困難時に対応するため、対象者からの利用申請の受付、申請者の状況調査等を行った。

利用医療機関	申請件数	利用回数 (実数)	利用者数 (延数)
県立足柄上病院	1件	1回	1人
鶴巻温泉病院	1件		

(5) 家庭訪問・相談

ア 家庭訪問

(単位：人)

	膠原病	血液系	循環器	消化器	神経系	計
実人数	1		1	1	11	14
延人数	2		1	1	34	38

イ 相談

(単位：人)

	面接	電話	その他	計
実人数	146	105	1	252
延人数	173	428	13	614

(6) 難病対策地域協議会

平成29年度から、難病対策にかかる事項について関係者が協議・意見交換することにより、管内における難病対策に関する事業の効果的かつ円滑な推進を図っている。

令和4年度までは小田原保健福祉事務所と合同での開催であったが、個別の地域の課題に対応するため、令和5年度からは本所とセンターが各々で実施することとなった。令和5年度は次年度開催に向け、新たな要領を策定した。

6 肝臓疾患対策

(1) B型肝炎ウイルス・C型肝炎ウイルス検査

(単位：人)

年代	計	10～19歳	20～29歳	30～39歳	60歳以上
B型	0				
C型	0				

(2) 肝炎治療医療費助成制度

(単位：人)

区分	申請者数
核酸アナログ治療（新規）	1
核酸アナログ治療（更新）	47
インターフェロンフリー治療	8
計	56

7 原爆被爆者援護

(1) 被爆者健康手帳等所持状況

(単位：人)

区分	被爆者健康手帳	健康診断受診者証	被爆者のこども受診者証	計
南足柄市	13	1	21	35
中井町	3		8	11
大井町	1	2	10	13
松田町	1			1
山北町	1		6	7
開成町	3		4	7
計	22	3	49	74

(2) 被爆者健康診断受診状況

(単位：人)

区分	被爆者	被爆者のこども	要精検者	要治療者	計
令和5年度		1			1

8 認知症疾患対策

認知症疾患に関する正しい知識の普及を図るとともに、認知症の方を介護する家族等を支援するため、患者・家族等に対し随時相談・定例相談を行った。

(1) 認知症相談・訪問・支援事業

ア 相談事業

(単位：件)

区分	実施回数	相談延件数	性別				年齢(実数)						相談内容(延数)									
			男性		女性		50歳代以下	60歳代	70歳代	80歳代	90歳代以上	不明	疾患一般	問題行動	治療	入院	介護方法	介護者	介護保険	制度説明	介護者支援	その他
			実数	延数	実数	延数																
随時		80	17	48	10	32	2	2	9	11	1	2	13	14	12	5		4	16		1	46
定例	6	12	4	4	8	8	1	2	4	5			8	4	1	1						1

イ 訪問事業

(単位：件)

区分	計		男		女		年齢				
	実数	延数	実数	延数	実数	延数	50歳代以下	60歳代	70歳代	80歳代	90歳代以上
件数	実施なし										

ウ 支援事業

(単位：人)

開催日	内容	講師	対象	参加者
令和5年9月27日	認知症サポーター養成講座	当所保健師	松田町立寄小学校	6
令和5年10月10日			足柄上合同庁舎職員	19
令和5年10月11日			足柄上合同庁舎職員	16

(2) 県民への普及啓発事業

期間	名称	場所
令和5年 9月19日～9月21日	世界アルツハイマー月間 パネル掲示	足柄上合同庁舎1階 エントランスホール

(3) 認知症施策のネットワーク構築事業

ア 足柄上地区認知症担当者会議

(単位：人)

開催日	内容	対象	参加者
令和5年 10月14日	<ul style="list-style-type: none"> ・令和5年度各機関の取り組みについて ・足柄上地区認知症等行方不明SOSネットワーク事業実施要領の改訂について 	管内市町	6

イ 足柄上地区認知症等行方不明SOSネットワーク事業

(ア) 運営委員会

(単位：人)

開催日	内容	対象	参加者
令和5年 10月14日	<ul style="list-style-type: none"> ・県内の認知症の人の増加について ・広域搜索依頼方法の変更に伴う足柄上地区認知症等行方不明SOSネットワーク事業実施要領改訂について ・管内1市5町の取り組み状況と課題、システム活用方法について ・他自治体の情報提供 	管内市町、松田警察署、 神奈川県高齢福祉課	8

(イ) 事前登録状況

(単位：人)

南足柄市	中井町	大井町	松田町	山北町	開成町	計
27	10	13	5	1	19	75

(ウ) 実施状況

(単位：件)

区分	件数 (延べ)	発見・身元判明 (延べ)
県高齢福祉課から当所への 広域搜索協力依頼	45	29
当所管内市町から県高齢福祉課への 広域捜査協力依頼		

9 精神保健福祉

住民の精神保健に関する相談対応や精神障害者とその家族等への医療・保健・福祉に関する支援を行うため、医師・福祉職・保健師による相談及び訪問指導を行うとともに、各種事業により地域における精神保健福祉対策の推進を図った。

(1) 相談・訪問

精神的な不調による精神科医療機関への受診や、精神障害を抱えながらの地域生活や社会復帰等について、医師・福祉職・保健師が相談及び訪問を行った。

ア 把握区分

(単位：件)

区分	実件数	うち新規	延件数
相談	154	111	904
訪問	38		137

イ 相談性別・年齢

(単位：件)

区分	性別			年齢									
	男	女	不明	0~9	10~19	20~29	30~39	40~49	50~59	60~69	70~79	80以上	不明
実件数	80	71	3	1	10	25	19	34	29	10	11	4	11
延件数	624	277	3	1	64	85	137	248	259	47	40	10	13

ウ 訪問性別・年齢

(単位：件)

区分	性別			年齢									
	男	女	不明	0~9	10~19	20~29	30~39	40~49	50~59	60~69	70~79	80以上	不明
実件数	23	15			1	8	4	14	6	2	3		
延件数	83	54			3	13	15	60	30	9	7		

エ 相談・訪問契機

(単位：件)

区分	実件数	市町	医療機関	家族	本人	その他
相談	154	25	8	42	29	50
訪問	38	10	5	2	2	19

オ 相談種別

(単位：件)

区分	実件数	治療の問題	生活の問題	社会参加の問題	心の健康問題	その他
相談	904	308	199	40	31	326
訪問	137	72	20	8		37

カ 診断名 (実件数)

(単位：件)

区分	計	器質性精神障害	アルコール使用による精神・行動の障害	アルコール以外の物質使用による障害	統合失調症・妄想性障害	気分(感情)障害	神経症性・ストレス関連障害	生理的障害等	成人のパーソナリティ及び行動障害	精神遅滞(知的障害)	心理的発達の障害	小児期・青年期の行動及び情緒の障害	てんかん	診断保留・特定不能	精神障害と認めず	未受診	不明
相談	154	6	3	31	18	5		1	3	15					1	36	35
訪問	38	1		11	4	2				1	7					6	6

キ 特定の問題群 (複数回答)

(単位：件)

区分	計	性格上の問題	児童虐待	家庭内暴力	DV	高齢者虐待	食生活上の問題	アデイクション	障害者虐待	近隣苦情	該当なし
相談	914			132	9	10		78	1	5	679
訪問	137			15		7		6			109

ク 相談者（複数回答）

（単位：回）

区分	計(延)	本人	家族	医療機関	市町村	その他
相談	1152	307	249	164	147	285
訪問	299	100	61	35	56	47

ケ 担当者（複数回答）

（単位：回）

区分	計(延)	医師	福祉職	保健師	事務職	その他職員
相談	928	17	887	20	3	1
訪問	148	4	128	9	5	2

（2）教育広報活動

ア 普及啓発活動

期間	内容	場所
令和5年9月1日～9月16日	自殺予防週間のパネル掲示	足柄上合同庁舎 1階エントランスホール
令和6年3月1日～3月31日	自殺対策強化月間のパネル掲示	

イ ゲートキーパー研修

（単位：人）

開催日	内容	講師	対象	参加者
令和5年 11月1日	・管内の自殺統計 ・こころの不調に気づき、適切 に対応する方法	当所保健師	管内関係機関職員	16

（3）人材育成

（単位：人）

開催日	内容	講師	対象	参加者
令和5年 10月18日	相談支援専門員のための ストレスケア	精神保健福祉センター 宮崎 綾子 医師	相談支援専門員	31
令和6年 2月14日	支援者同士でつながろう	田園調布学園大学 伊東 秀幸 教授	開成町を中心に相談支援を 行っている支援者	10
令和6年 3月1日	支援者のメンタルヘルスに ついて	田園調布学園大学 伊東 秀幸 教授	山北町を中心に相談支援を 行っている支援者	22

(4) 団体等支援

(単位:回)

区分	内容	回数
断酒会	西湘断酒新生会地区別一般酒害相談研修会	1

(5) 医療保護関係事務

ア 精神保健診察 (法第27条)

精神保健福祉法に基づく警察官通報 (法第23条) に対し、精神保健福祉センター兼務職員として平日における調査等を行った。(休日・夜間の調査等は精神保健福祉センターが行った。)

(単位:件)

区分	通報	通報 取下げ	調査	指定医診察結果				診察不実施 (受診指導等)
				要措置	不要措置			
					入院	入院外 診療	医療 不要	
計	20		6	8	1	2	1	8
平日	4		4	2				2
休日・夜間	16		2	6	1	2	1	6

イ 精神科病院実地指導・実地審査 (法第38条の6)

(ア) 精神保健福祉法に基づく精神科病院に対する実地指導

	南足柄市
施設数	1

(イ) 精神保健福祉法に基づく実地審査 (入院患者の精神保健指定医による診察)

(単位:件)

施設数	審査 件数	審査結果								
		措置入院			医療保護入院			任意入院		
		継続	移行	入院 不要	継続	移行	入院 不要	継続	移行	入院 不要
1	6				4			2		

ウ その他医療保護事務（管内病院からの届・報告の進達事務）

（単位：件）

区 分	管内の患者	管外の患者
計	175	229
医療保護入院者の入院届（法第33条第7項）	54	57
医療保護入院者の退院届（法第33条の2）	51	64
医療保護入院者の定期病状報告（法第38条の2第2項）	70	108
措置入院者の定期病状報告（法第38条の2）	0	0

（6）会議

精神保健福祉事業の円滑な推進を図るため、各種会議を開催した。

（単位：人）

開催日	会議名	内容	参加者
令和5年 6月22日	第1回精神保健 福祉担当者会議	1 精神保健福祉担当者会議 ①各機関の状況（情報共有） ②その他 2 地域自殺対策会議 ①管内の自殺統計の状況 ②各市町の自殺対策計画の進捗、課題等 ③その他	13
令和5年 11月1日	第2回精神保健 福祉担当者会議	1 精神保健福祉担当者会議 ①法改正による市町の相談支援体制 ②法改正による医療保護入院の同意者の要件変更 ③若年性認知症の方への支援に関する情報交換 ④その他 2 地域自殺対策会議 ①ゲートキーパー研修 ②ゲートキーパー研修の意見交換（グループワーク） ③その他	17
令和6年 1月30日	精神障害者地域 移行推進会議	1 精神障害者地域包括ケアシステム構築推進に係る国・県の動向 2 足柄上地区における長期入院者の状況について 3 精神障害者が暮らしやすい地域づくりのために	17
令和6年 2月27日	地域精神保健福 祉連絡協議会	1 足柄上地域の精神保健福祉の概要について 2 精神障害にも対応した地域包括ケアシステムの構築について 3 措置入院者等退院後支援について 4 自殺対策について	19

第 6 章

生活福祉業務関係

第6章 生活福祉業務関係

1 生活保護

健康で文化的な最低限度の生活を保障するとともに、その自立を助長することを目的として、生活保護法に基づき、生活困窮の程度及び世帯人員、年齢、世帯の状況により、生活・住宅・教育・介護・医療・出産・生業・葬祭の各扶助について必要な支援を行っている。

(1) 扶助別被保護世帯数・人員

令和6年3月現在 (単位：世帯・人)

町名	扶助の種類	実数	停止中	生活扶助	住宅扶助	教育扶助	介護扶助	医療扶助	出産扶助	生業扶助	葬祭扶助
	計	世帯数	538	4	442	425	18	130	455	0	18
	人員	684	6	571	546	37	130	556	0	21	4
中井町	世帯数	43		36	34	1	11	36			
	人員	51		44	41	2	11	40			
大井町	世帯数	164	1	142	137	6	26	147		11	
	人員	223	1	195	184	14	26	191		13	
松田町	世帯数	152		123	118	5	39	122		3	1
	人員	181		148	143	7	39	140		3	1
山北町	世帯数	61		51	43	1	25	56		1	
	人員	76		66	55	3	25	67		2	
開成町	世帯数	118	3	90	93	5	29	94		3	3
	人員	153	5	118	123	12	29	118		3	3

注：実数計は停止中を含む。

(2) 保護の開始・廃止

ア 理由別保護開始世帯の状況

(単位：世帯)

町名	理由	計	世帯主の傷病	世帯員の傷病	急迫保護	要介護状態	死亡・離別	失業		老齢収入減少	事業不振倒産	その他収入減少	社会保障の減少 喪失	預貯金等の減少 喪失	仕送り減少喪失	その他
								定年	解雇							
計		117	20	1	0	4	7	9	1	0	0	1	2	33	11	28
中井町		9	2									1		5	1	
大井町		26	6	1		2	5						1	7	3	1
松田町		30	8			1	2	2					1	8	4	4
山北町		14	1			2	1	1	1					5	2	1
開成町		38	3			1	2	1						8	1	22

イ 理由別保護廃止世帯の状況

理由 町名	計	世帯主傷病の治癒	世帯員傷病の治癒	死亡	失踪	稼働収入の増加	働き手の転入	年金等の増加	その他の収入の増加	引き取り扶養	施設入所	医療費の他法負担	その他
計	82	0	0	34	2	13	0	6	5	2	1	1	18
中井町	11			6		1			1	1			2
大井町	14			8		3		1	2				
松田町	19			10		2		3	2	1		1	
山北町	13			7	1	2		2			1		
開成町	25			3	1	5							16

(3) 世帯類型別被保護世帯の状況

令和6年3月現在 (単位:世帯)

世帯類型 町名	計	高齢者世帯	母子世帯	障害者世帯	傷病者世帯	その他世帯
計	534	270	20	77	65	102
中井町	43	20	2	4	10	7
大井町	163	72	6	24	26	35
松田町	152	84	6	21	13	28
山北町	61	37	0	13	4	7
開成町	115	57	6	15	12	25

注:計は停止中を含まない

(4) 労働力類型別被保護世帯の状況

令和6年3月現在 (単位:世帯)

世帯類型 町名	計	稼働世帯				世帯員稼働	非稼働世帯
		世帯主が働いている世帯					
		常用	日雇	内職	その他		
計	534	37	0	35	5	7	450
中井町	43	3		4			36
大井町	163	12		10		3	138
松田町	152	6		12	3	3	128
山北町	61	2		2	2		55
開成町	115	14		7		1	93

注:計は停止中を含まない

(5) 医療扶助受給人員

令和6年3月現在 (単位:人)

区分 町名	計	入院			入院外			医療 単給	医療 扶助率
		小計	精神	その他	小計	精神	その他		
計	556	33	19	14	523	26	497	28	81.3%
中井町	40	2	1	1	38	1	37		78.4%
大井町	191	10	5	5	181	11	170	7	85.7%
松田町	140	10	5	5	130	7	123	10	77.3%
山北町	67	3	3		64	2	62	3	88.2%
開成町	118	8	5	3	110	5	105	8	77.1%

注:医療単給は再掲

(6) 保護の開始廃止件数の推移

年度 区分	平成30年度	令和元年度	令和2年度	令和3年度	令和4年度	令和5年度
開始	94世帯	93世帯	66世帯	95世帯	100世帯	122世帯
廃止	74世帯	71世帯	55世帯	66世帯	77世帯	95世帯

(7) 保護世帯数等の推移

年度 区分	平成30年度	令和元年度	令和2年度	令和3年度	令和4年度	令和5年度
世帯数	423	432	449	478	495	516
人員	548	561	581	607	631	655
保護率(%)	8.43	8.63	8.93	9.34	9.73	10.46

(8) 生活保護費の状況

(単位:円)

計	生活扶助	住宅扶助	教育扶助	医療扶助	介護扶助
528,765,845	297,659,341	195,211,246	4,104,511	15,894,183	670,891
生業扶助	出産扶助	葬祭扶助	就労自立給付金	進学準備給付金	保護施設事務費等
3,842,211	125,100	5,516,572	549,072	300,000	4,892,718

注 介護扶助における介護報酬及び医療扶助における診療報酬は、本表には含まない

2 障害児者福祉

特別障害者手当等の支給状況

令和6年3月31日現在 (単位: 件)

町名	手当の種類	特別障害者手当等		
		障害児福祉手当	経過的福祉手当	特別障害者手当
計		34	0	22
中井町		2		
大井町		10		8
松田町		4		3
山北町		7		3
開成町		11		8

3 児童福祉

(1) 助産施設利用状況

(単位: 件)

町名	計	中井町	大井町	松田町	山北町	開成町
利用件数	0					

(2) 母子生活支援施設利用状況

(単位: 件)

町名	計	中井町	大井町	松田町	山北町	開成町
利用件数	3		1			2

4 母子父子寡婦福祉

(1) 相談主訴別の相談状況

母子家庭・寡婦

区 分		新規相談件数	相談回数	
生活一般	住 宅	12	19	
	医 療 ・ 健 康	病気	30	40
		障害	14	19
		その他	6	8
	家 庭 紛 争	配偶者等の暴力	44	67
		そ の 他	140	190
	就 労	求職・転職	21	24
		資格取得・職業訓練	49	61
		職場の悩み	4	4
		その他	41	45
	結 婚	0	0	
養 育 費	4	5		
借 金	0	0		
そ の 他	46	73		
小 計	411	555		
児 童	養 育	保育所入所	9	14
		虐待	12	33
		その他	40	67
	教 育	58	87	
	非 行	0	0	
	就 職	0	0	
	そ の 他	10	16	
小 計	129	217		
経済的支援・生活援護	母子福祉資金貸付金	貸付	18	20
		償還	27	29
	寡婦福祉資金貸付金	貸付	2	3
		償還	0	0
	公 的 年 金	5	8	
	児 童 扶 養 手 当	18	24	
	生 活 保 護	18	25	
	税	2	3	
そ の 他	39	55		
小 計	129	167		
そ の 他	売 店 設 置 (法第 2 5 条)	0	0	
	た ば こ 販 売 (法第 2 6 条)	0	0	
	母子世帯向公営住宅 (法第 2 7 条)	0	0	
	母子・父子福祉施設の利用	0	0	
	母子生活支援施設 (児童福祉法第 3 8 条)	23	54	
小 計	23	54		
合 計	692	993		

父子家庭

区 分		新規相談件数	延相談回数	
生活一般	住 宅			
	医 療 ・ 健 康	病気		
		障害		
		その他		
	家 庭 紛 争	配偶者等の暴力		
		そ の 他	1	1
	就 労	求職・転職		
		資格取得・職業訓練		
		職場の悩み		
		その他		
結 婚				
養 育 費				
借 金				
そ の 他				
小 計		1	1	
児 童	養 育	保育所入所		
		虐待		
		その他		
	教 育			
	非 行			
	就 職			
そ の 他				
小 計				
経 済 的 支 援 ・ 生 活 援 護	父子福祉資金貸付金	貸付	1	1
		償還		
	公 的 年 金			
	児 童 扶 養 手 当			
	生 活 保 護			
	税			
	生 活 福 祉 資 金			
	そ の 他			
小 計		1	1	
そ の 他	父子世帯向公営住宅（法第31条の8）			
	母子・父子福祉施設の利用			
	小 計			
合 計		2	2	

5 女性保護

(1) 相談主訴別の相談状況 ※男性被害者を含まない

(単位：人)

		主訴	合計	
人間関係	夫等	夫等からの暴力	22	
		薬物中毒・酒乱	0	
		離婚問題	28	
		その他	23	
	子ども	子どもからの暴力	1	
		養育困難	9	
		その他	10	
	親族	親の暴力	2	
		その他の親族からの暴力	1	
		その他	4	
	交際相手	交際相手からの暴力	0	
		同性の交際相手からの暴力	0	
		その他	1	
			その他の者からの暴力	1
			男女問題	0
			ストーカー被害	0
		家庭不和	1	
		その他	1	
その他	経済関係	生活困窮	7	
		サラ金・借金	0	
		求職	4	
		その他	7	
	医療関係	病気	1	
		精神的問題	5	
		妊娠・出産	0	
		その他	4	
			住居問題	3
			帰住先なし	0
			年少者の性的課題	0
			暴力団関係者等による支配・依存	0
			5条違反	0
			売春強要	0
		人身取引	0	

(2) 相談後の処理状況 ※男性被害者を含む

(単位：人)

区分	件数
女性自立支援施設に入所	0
就職・自営	0
結婚	0
家庭復帰	0
福祉事務所へ移送	5
女性相談支援センター・女性相談支援員へ移送	0
他府県の女性相談支援センター・女性相談支援員へ移送	0
その他の関係機関・施設へ移送	1
助言・相談支援のみ	115
その他	15
合 計	136

第 7 章

生活衛生業務關係

第7章 生活衛生業務関係

1 環境衛生営業関係

環境営業六法関係の施設、住宅宿泊事業、プールの許認可及び監視指導を通じて、各施設の環境衛生の向上に努めた。

(1) 環境衛生営業施設数及び監視指導状況

(単位：件)

業種	項目	市町別施設数						認許 可 件 数	廃 止 件 数	監 視 指 導 件 数	
		計	南足柄 市	中井町	大井町	松田町	山北町				開成町
計		346	120	22	40	50	60	54	10	8	152
理容所		65	29	5	6	7	9	9			22
美容所		171	68	10	26	23	11	33	4	2	78
クリーニング所		32	11	3	2	3	4	9	1	1	21
旅館		54	9	1	4	12	27	1	4	4	20
興行場		2	1					1			1
公衆浴場		22	2	3	2	5	9	1	1	1	10

(2) 住宅宿泊事業施設数及び監視指導状況

(単位：件)

業種	項目	市町別施設数						届出 件数	廃 止 件 数	監 視 指 導 件 数	
		計	南足柄 市	中井町	大井町	松田町	山北町				開成町
住宅宿泊事業		13	6	0	5		1	1	3	1	0

(3) 水浴場（プール）施設数及び監視指導状況

(単位：件)

業種	項目	市町別施設数						監視指導 件数	
		計	南足柄 市	中井町	大井町	松田町	山北町		開成町
水浴場		20	7	2	4	3	3	1	13

2 生活環境施設関係

浄化槽の放流水による環境汚染を防ぐため、浄化槽の管理者等に対し、適正な維持管理の啓発に努めた。

多数の人が利用する一定規模以上の建築物（特定建築物）における安全かつ快適な環境を維持するため、衛生指導を行った。

安全で衛生的な飲料水の確保について、管内各町水道事業担当課の協力を得て、水道法に基づく巡回指導を実施し、併せて事故防止に努めた。

(1) 浄化槽設置基数及び監視指導状況

(単位：件)

計	市町別施設数						監視指導 件数
	南足柄市	中井町	大井町	松田町	山北町	開成町	
13,892	7,140	1,656	893	1,148	1,301	1,754	18

(2) 浄化槽保守点検業者登録数及び監視指導状況

登録業者数	登録営業所数	監視指導件数
10	9	5

(3) 特定建築物施設数及び監視指導状況

(単位：件)

業種	項目	市町別施設数						監視指導 件数	
		計	南足柄市	中井町	大井町	松田町	山北町		開成町
計		34	9	3	6	6	5	5	12
興行場		2	1					1	1
店舗		10	3	1	2	2		2	6
事務所		13	3	2	2	2	2	2	3
学校		3	1			1	1		1
旅館		2			1		1		1
その他		4	1		1	1	1		

(4) 建築物清掃業等登録営業所数及び監視指導状況

(単位：件)

登録区分	営業所数	監視指導数
計	7	0
建築物清掃業	1	
建築物空気環境測定業	1	
建築物飲料水貯水槽清掃業	1	
建築物ねずみ昆虫等防除業	2	
建築物環境衛生総合管理業	2	

(5) 水道施設数及び監視指導状況

(単位：件)

種別	項目	市町別施設数						監視指導 件数	
		計	南足柄市	中井町	大井町	松田町	山北町		開成町
計		198	1	52	34	25	45	41	34
上水道		6	1	1	1	1	1	1	
簡易水道		8				1	7		
専用水道		7		2	2	2	1		5
簡易専用水道		105		33	17	13	14	28	18
小規模水道		10			2		7	1	10
小規模貯水槽水道		62		16	12	8	15	11	1

(6) 温泉指導事業

温泉の保護と温泉の適正利用を図るため、温泉法、神奈川県温泉保護対策要綱に基づき調査、指導を行った。

(単位：件)

種別	項目	市町別施設数						監視指導 件数	
		計	南足柄市	中井町	大井町	松田町	山北町		開成町
源泉		13	3		2		8		4
温泉利用施設		15	3		4		8		5

(7) 住まいと環境衛生の推進

いわゆるシックハウス症候群等の居住環境が及ぼす健康被害の未然防止や軽減を図り、快適な居住環境の確保を図るため、県民へ住まいや住まい方に関する情報を提供するとともに、個別相談に応じ、助言を行っている。

相談処理状況

(単位：件)

相談内容	計（延件数）	室内空気環境	昆虫等	その他
件数	2	1		1

3 動物保護関係

県動物愛護センターと連携し、飼えなくなった犬・猫の引取りや苦情処理を行うとともに、犬のこう傷事故について、内容を調査し、再発防止に努めた。

(1) 飼えなくなった犬・猫の引取り状況

(単位：頭)

区分	市町別頭数						
	計	南足柄市	中井町	大井町	松田町	山北町	開成町
計	0	0	0	0	0	0	0
犬	0	0	0	0	0	0	0
猫	0	0	0	0	0	0	0

(2) こう傷事故の発生状況

(単位：件)

区分	市町別件数						
	計	南足柄市	中井町	大井町	松田町	山北町	開成町
件数	19	9	1	1	4	1	3

(3) 犬・猫等の苦情相談等の処理状況

(単位：件)

区分	計	捕獲依頼	収容依頼	飼育指導依頼	その他
計	122	5	0	45	72
犬	40	5		20	15
猫	82			25	57
規則で定める動物	0				

4 薬事衛生関係

医薬品等の営業者に対し、医薬品医療機器等法等の規定に基づき監視指導を実施した。

(1) 薬局・医薬品販売業施設数及び監視実施状況

(単位：件)

区分		項目	市町別施設数						監視指導件数	
			計	南足柄市	中井町	大井町	松田町	山北町		開成町
薬局			49	16	4	7	5	5	12	8
医薬品販売業	計		29	10	4	7	1	1	6	7
	店舗		20	7	1	6	1	1	4	4
	卸売		9	3	3	1			2	3
地域連携薬局			1						1	
専門医療機関連携薬局			0							
薬局製造販売医薬品	製造販売業		2	2						1
	製造業		2	2						1
医薬品等製造業			24	13	4	4		1	2	3
医薬品等製造販売業			5		3				2	
医療機器修理業			4	2	2					
高度管理医療機器販売・貸与業			44	12	11	3	4	3	11	6
管理医療機器販売・貸与業			240	81	33	37	20	17	52	14

(2) 薬局・医薬品販売業等許可・届出取扱い件数

(単位：件)

区分	薬局	医薬品販売業			地域連携薬局	専門医療機関連携薬局	薬局製造販売医薬品		高度管理医療機器販売・貸与業	管理医療機器販売・貸与業
		計	店舗	卸売			製造販売業	製造業		
新規許可申請・届出		1		1					1	23
更新許可申請	7	4	2	2	1				3	
廃止届・返納届					1				2	5

(3) 毒物・劇物販売業等施設数及び監視実施状況

(単位：件)

区分	計	南足柄市	中井町	大井町	松田町	山北町	開成町	立入検査	違反件数
計	35	8	7	5	0	8	7	8	1
販売業	小計	28	6	6	5		5	6	5
	一般	22	6	5	3		3	5	5
	農薬用品目	6		1	2		2	1	
	特定品目	0							
製造業	4	2				2			
輸入業	1						1	1	1
運送業	1					1			
特定毒物研究者	1		1					2	

(4) 毒物・劇物販売業等許可・届出取扱い件数

(単位：件)

区分	毒物・劇物販売業				業務上取扱者
	計	一般	農薬用品目	特定品目	
新規登録	0				1
登録更新	4	4			
廃止届	0				2

(5) 麻薬監視指導

(単位：件)

区分	計	麻薬小売業	麻薬取扱施設				麻薬研究者	特定麻薬等原料卸小売業者
			病院	診療所	歯科診療所	動物診療所		
施設数	83	35	7	31	1	6	2	1
立入検査数	16	6	8	2				

(6) 免許申請事務取扱い件数

(単位：件)

区分	新規申請	再交付申請	廃止
麻薬施用者	47	1	10
麻薬管理者	11		6
麻薬小売業者	6		
麻薬研究者	1		1

5 食品衛生関係

食品衛生法の改正により制度化されたHACCPに沿った衛生管理について指導を行うとともに、食品の収去検査やアレルギー物質等食品表示の点検を実施し、食品の安全確保に努めた。

また、衛生講習会を実施し、食品等事業者の食中毒予防に関する知識の向上に努めた。

(1) 旧食品衛生法に基づく食品営業施設の許認可事務及び監視指導実施状況

(単位：件)

種別		施設数	施設数	廃業件数	監視指導件数
飲食店営業	一般食堂・レストラン等		337	25	122
	仕出し屋・弁当屋		31	10	27
	旅館		19	1	0
	その他		70	6	46
菓子（パンを含む）製造業			70	3	21
乳処理業			2		2
乳製品製造業			4		3
魚介類販売業			26	1	10
魚肉練り製品製造業			1		0
食品の冷凍または冷蔵業			3		2
かん詰めまたはびん詰食品製造業			5		4
喫茶店営業			11	1	2
（再掲）自動販売機			5		0
アイスクリーム類製造業			3		2
食肉処理業			3		2
食肉販売業			14	1	7
食肉製品製造業			2		1
乳酸菌飲料製造業			2		2
食用油脂製造業			1		1
みそ製造業			2		2
酒類製造業			5		1
豆腐製造業			2		4
麺類製造業			5		4
そうざい製造業			22	1	9
添加物（法第13条第1項の規定により規格が定められたものに限る。）製造業			4		5
清涼飲料水製造業			6		6
計			650	49	285

(2) 改正食品衛生法に基づく食品営業施設の許認可事務及び監視指導実施状況

(単位：件)

区分	施設数	許可取扱数		廃業件数	監視指導件数
		継続	新規		
飲食店営業	383		161	19	284
調理の機能を有する自動販売機	8		2		0
食肉販売業	9		5		12
魚介類販売業	7		3	1	10
食肉処理業	5		2		2
菓子製造業	45		15	3	34
アイスクリーム類製造業	3		2		3
乳製品製造業	3				3
清涼飲料水製造業	3		1		2
水産製品製造業	5		1		2
食用油脂製造業	1				2
みそ又はしょうゆ製造業	1				
酒類製造業	3		1		2
豆腐製造業	1		1		2
麺類製造業	2		1		3
そうざい製造業	13		6	2	8
冷凍食品製造業	1				3
漬物製造業	17				2
密封包装食品製造業	10		10		5
食品の小分け業	5		2		5
計	525		213	25	384

(3) 届出を要する営業施設数及び監視指導実施状況

区分		施設数	監視指導件数
旧許可業種であった営業	魚介類販売業(包装済みの魚介類のみの販売)	6	2
	食肉販売業(包装済みの食肉のみの販売)	23	5
	乳類販売業	90	10
	冰雪販売業	6	1
	コップ式自動販売機(自動洗浄・屋内設置)	108	7
販売業	弁当販売業	11	8
	野菜果物販売業	67	13
	米穀類販売業	7	1
	通信販売・訪問販売による販売業	1	1
	コンビニエンスストア	52	8
	百貨店、総合スーパー	31	22
	自動販売機による販売業(コップ式自動販売機(自動洗浄・屋内設置)を除く。)	42	5
	その他の食料・飲料販売業	160	23
製造加工業	添加物製造・加工業(法第13条第1項の規定により規格が定められた添加物の製造を除く。)	2	
	いわゆる健康食品の製造・加工業	1	
	コーヒー製造・加工業(飲料の製造を除く。)	4	
	農産保存食料品製造・加工業	30	9
	精穀・製粉業	5	2
	製茶業	1	
	海藻製造・加工業	4	2
	その他の食料品製造・加工業	55	19
上記以外のもの	行商	5	
	集団給食施設	41	37
	器具、容器包装の製造・加工業(合成樹脂が使用された器具又は容器包装の製造、加工に限る。)	2	
	露店、仮設店舗における飲食の提供のうち、営業とみなされないもの		140
	その他	8	
計		762	315

(4) 食品関係等の苦情処理状況

(単位：件)

食品等の種類	計	異味 異臭	異物 混入	かび	腐敗 変敗	不衛生 管理不良	有症 苦情	その他
計	15	2	3	0	0	5	2	3
乳・乳製品・乳類加工品	0							
魚介類及びその加工品	0							
肉・卵類及びその加工品	0							
穀類及びその加工品	2					2		
野菜類及びその加工品	2	1					1	
菓子類	1		1					
その他	6	1	1			1	1	2
不明	4		1			2		1

(5) 食中毒発生状況

発生年月日	摂食者数	患者数	原因食品	病因物質	原因施設
令和6年 2月19日	12	9	飲食店で調製された 弁当	ノロウイルス	飲食店営業

(6) 収去検査実施状況

(単位：件)

食品の種類	区分	収去検体数	不適検体数	不適内訳	
				細菌関係	化学関係
計		47	0	0	0
魚介類及びその加工品 (缶詰・瓶詰を除く)		8			
肉卵類及びその加工品 (缶詰・瓶詰を除く)		3			
穀類及びその加工品 (缶詰・瓶詰を除く)		3			
野菜類・果物及びその加工品 (缶詰・瓶詰を除く)		6			
菓子類		14			
清涼飲料水		2			
冷凍食品		1			
その他の食品		10			

(7) 衛生講習会開催状況

対象者	会場		eラーニング	主な内容
	開催回数	出席延人数	動画視聴届出	
計	15	875	231	
営業者	13	474	231	食品衛生について
その他	2	401	0	食品衛生について

第 8 章
資 料

第 8 章 資料

1 各種委員会委員名簿（令和 5 年 4 月 1 日現在）

（1）神奈川県小田原保健福祉事務所足柄上センター保健福祉サービス連携調整会議

ア 母子保健委員会

区 分	所 属	職 名	氏 名
関係機関・団体	足柄上医師会		大 森 元
	足柄歯科医師会		玉 置 美 千 子
市町	南足柄市 子ども支援課	課 長	吉 澤 恵 子
	中井町 健康課	技 幹	加 藤 裕 美
	大井町 子育て健康課	課 長	小 池 正 彦
	松田町 子育て健康課	課 長	渋谷 昌 宏
	山北町 保険健康課	課 長	尾 崎 雄 一
	開成町 子育て健康課	参事兼課長	小 宮 好 徳
医療機関	神奈川県立足柄上病院 地域連携室	主任福祉士	竹 内 和 馬
	小田原市立病院	師 長	上 杉 恭 子
		MSW	佐 藤 香 葉
かながわ医療的ケア 児支援センター (県西圏域)	社会福祉法人風祭の森	主 任	福 井 尚 子
県機関	小田原児童相談所 こども支援課	課 長	山 岸 直 子
	小田原保健福祉事務所足柄上センター	所 長	弘 中 千 加

イ 食生活対策推進協議会

区 分	所属・役職名	氏 名
医師会	足柄上医師会 理事（公衆衛生）	大 森 元
学識経験者	神奈川工科大学 准教授	原 島 恵美子
関係団体 (栄養・食生活関係)	食生活改善推進団体 いくみ会 会長	込 山 敏 子
	地域活動栄養士 あじ彩の会 会長	深 見 理 恵
	かながわ県西認定栄養ケア・ステーション代表	高 瀬 洋 子
関係団体 (在宅医療・介護関係)	足柄上地区在宅医療・介護連携支援センター	太 田 ゆ かり
行政関係・関係団体 (在宅医療・介護関係)	南足柄市健康づくり課 課長	早 坂 俊 弘
	南足柄市高齢介護課 課長	鳥 居 貴 子
	中井町健康課 課長	重 田 勲
	中井町社会福祉協議会 管理者	山 口 秀 俊
	大井町子育て健康課 課長	小 池 正 彦
	大井町福祉課 課長	内 田 憲 治
	松田町子育て健康課 課長	渋 谷 昌 宏
	松田町福祉課 課長	宮 根 正 行
	山北町保険健康課 課長	尾 崎 雄 一
	山北町地域包括支援センター 管理者	新 保 紀 子
	開成町子育て健康課 参事兼課長	小 宮 好 徳
	開成町地域包括支援センター 管理者	小 野 洋 美
	小田原保健福祉事務所足柄上センター 所長	弘 中 千 加

ウ 歯及び口腔の健康づくり推進委員会

区 分	所属・役職名	氏 名
関係機関・団体	足柄歯科医師会 会長	海 瀬 光 美
	足柄歯科医師会 理事	西 村 隆 之
	足柄歯科衛生士会 会長	湯 川 美 奈 子
行政機関（市町）	南足柄市健康づくり課 課長	早 坂 俊 弘
	南足柄市子ども支援課 課長	吉 澤 恵 子
	中井町健康課 課長	重 田 勲
	大井町子育て健康課 課長	小 池 正 彦
	松田町子育て健康課 課長	渋 谷 昌 宏
	松田町福祉課 課長	宮 根 正 行
	山北町保険健康課 副技幹	小 林 あかね
	開成町子育て健康課 主任主事	下 池 竜 郎
保健福祉事務所	小田原保健福祉事務所足柄上センター 所長	弘 中 千 加

エ 地域精神保健福祉連絡協議会

区 分	所属・役職名	委 員
当事者関係	自立サポートセンタースマイル 登録ピアサポーター	大 野 英 世
	西湘断酒新生会 会長	池 田 貢
保健・医療関係	北小田原病院 院長	鈴 木 孝 治
	あしがらクリニック 院長	足 立 嘉 樹
	足柄上病院 院長	牧 田 浩 行
福祉関係	相談支援センターりあん 管理者	安 藤 智 美
	自立サポートセンタースマイル 所長	小野塚 晃太郎
	合力の郷 理事長	津 田 竜 児
	地域生活支援センターひまわり センター長	大 友 崇 弘
行政機関	南足柄市福祉課 課長	澤 田 範 子
	中井町福祉課 課長	篠 嶋 祐 司
	大井町福祉課 課長	内 田 憲 治
	松田町福祉課 課長	宮 根 正 行
	山北町福祉課 課長	内 田 敦
	開成町福祉介護課 課長	奥 津 亮 一
	精神保健福祉センター 調査・社会復帰課 課長	赤 池 敏 夫
	小田原保健福祉事務所足柄上センター 所長	弘 中 千 加
その他	松田警察署 生活安全課 課長	相 蘇 暢 宏
	小田原市消防本部 救急課 管理監	佐 宗 昇

2 刊行物発行実績・表彰

(1) 刊行物発行実績

刊行物	発行時期	内 容	規格・発行部数
令和4年度小田原保健福祉事務所 足柄上センター年報	令和5年9月	保健、福祉事業の実績の概要及び 統計	A4版 124頁 ※紙での発行無し
令和5年度小田原保健福祉事務所 足柄上センターのご案内	令和5年4月	業務案内	A3版二ツ折 500部

(2) 表彰

ア 神奈川県保健衛生表彰（知事） [令和5年11月17日：神奈川県庁本庁舎]

表彰区分	氏 名	職種等
医療関係功労者	中 村 善 郎	歯 科 医 師
	齋 藤 栄 二	薬 剤 師
環境衛生関係功労者	日下部 美智子	美 容 師
地域公衆衛生活動関係功労者	山 口 早 苗	地方公務員（管理栄養士）

イ 神奈川県保健衛生表彰（小田原保健福祉事務所長）〔令和5年11月7日：足柄上合同庁舎〕

表彰区分	氏名	職種等
医療関係功労者	安藤 浩	医師
	加藤 将人	歯科医師
	木川 雅敏	薬剤師
	高橋 久美子	看護師
環境衛生関係功労者	井上 昭	理容師
地域公衆衛生活動関係功労者	深見 理恵	管理栄養士
地域公衆衛生活動関係功労者	三留 奈津子	地方公務員（保健師）

ウ 献血推進功労者表彰（知事）〔令和5年11月14日：日本赤十字社神奈川県支部〕

団体名	所在地
令和5年度表彰者は該当なし	

エ 献血推進功労者表彰（小田原保健福祉事務所長）〔令和5年11月7日：足柄上合同庁舎〕

団体名	所在地
令和5年度表彰者は該当なし	

令和5年度 小田原保健福祉事務所足柄上センター年報

発行日 令和6年12月

編集・発行 神奈川県小田原保健福祉事務所足柄上センター
足柄上郡開成町吉田島 2489-2

TEL 0465(83)5111 (代表)



神奈川県

小田原保健福祉事務所足柄上センター

足柄上郡開成町吉田島 2489-2 〒258-0021

電話 0465(83)5111 (代表)